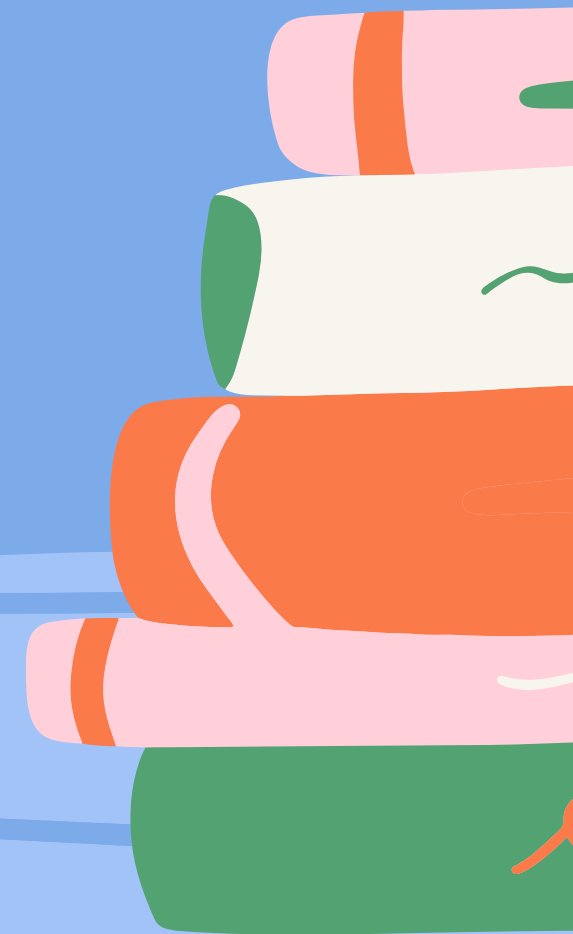


TEORIA GERAL DO ESTADO II

# Orientações gerais

PESQUISA  
BIBLIOGRÁFICA



# **PESQUISA CIENTÍFICA**

**MÉTODOS CIENTÍFICOS**

**Desenvolvimento de dissertação sobre tema determinado com base em bibliografia, jurisprudência, dados, informações fundamentadas cientificamente e confiáveis**

**DELIMITAÇÃO TEMÁTICA**

**Pesquisas muito amplas demandam maiores esforços bibliográficos e mensuração de resultados e menor grau de exequibilidade**

**PESQUISA BIBLIOGRÁFICA**

**Revisão de literatura acerca de temas, oriundos de trabalhos científicos, com respaldo na problemática**

# REVISÃO BIBLIOGRÁFICA



Compreender em que estado de conhecimento se encontra o tema, em que estágio se encontra determinado conhecimento



Evitar repetições e esforços desnecessários



Identificar duplicações ou contradições e determinar lacunas ou vieses

# ETAPA DE LEVANTAMENTO BIBLIOGRÁFICO

Tem por objetivo realizar o mapeamento de produções científicas correlatas ao tema escolhido, através dos seguintes bancos de dados, dentre outros:

- Banco de Teses e Dissertações da CAPES;
- Biblioteca Digital Brasileira de Teses e Dissertações (BDTD);
- AGUIA – Portal de Busca Integrada da USP;
- Biblioteca de Teses e Dissertações da USP;
- Scientific Electronic Library Online – SCIELO;





# ETAPA DE SELEÇÃO E LEITURA DOS TRABALHOS IDENTIFICADOS

Tem por objetivo identificar aspectos relevantes para a compreensão do tema escolhido, quais sejam:

- Problema de pesquisa;
- Objetivos principais;
- Escolhas metodológicas;
- Resultados.

Selecione os 10 trabalhos mais relevantes (aqueles elaborados por especialistas no subtema abordado ou em questões correlatas).

# ETAPA DE EXAME DOS RESULTADOS ALCANÇADOS

Contendo críticas e reflexões que dialoguem  
com os trabalhos analisados

Esta é uma etapa indispensável para se  
entender o que já foi produzido e identificar  
lacunas e pontos não abrangidos nos  
trabalhos científicos relacionados ao tema  
escolhido



# FORMATO

Máximo de 15 páginas seguindo os padrões de formatação (tamanho 12, espaçamento 1,5, fonte Arial ou Times)

Constando obrigatoriamente sumário e referências bibliográficas (não contabilizados no limite de páginas)

**PADRÃO ABNT**



# PORTAL PERIÓDICO CAPES

- ACESSO REMOTO VIA CAFE
- TREINAMENTO DE PESQUISA EM BASE DE DADOS





# BIBLIOTECA DIGITAL BRASILEIRA DE TESES E DISSERTAÇÕES



BDTD

- ESTRATÉGIAS DE BUSCA: TESES E DISSERTAÇÕES

# AGUIA (AGÊNCIA USP DE INFORMAÇÃO ACADÊMICA)

- BUSCA INTEGRADA
- REPOSITÓRIO CRUESP
- TESES E DISSERTAÇÕES



# OUTROS RECURSOS

WORKSHOP DE INICIAÇÃO  
CIENTÍFICA (MOODLE)

ORIENTAÇÕES DA BIBLIOTECA/USP  
(E-MAIL USP)

TREINAMENTOS ONLINE (CAPES)

LIVROS DE METODOLOGIA

