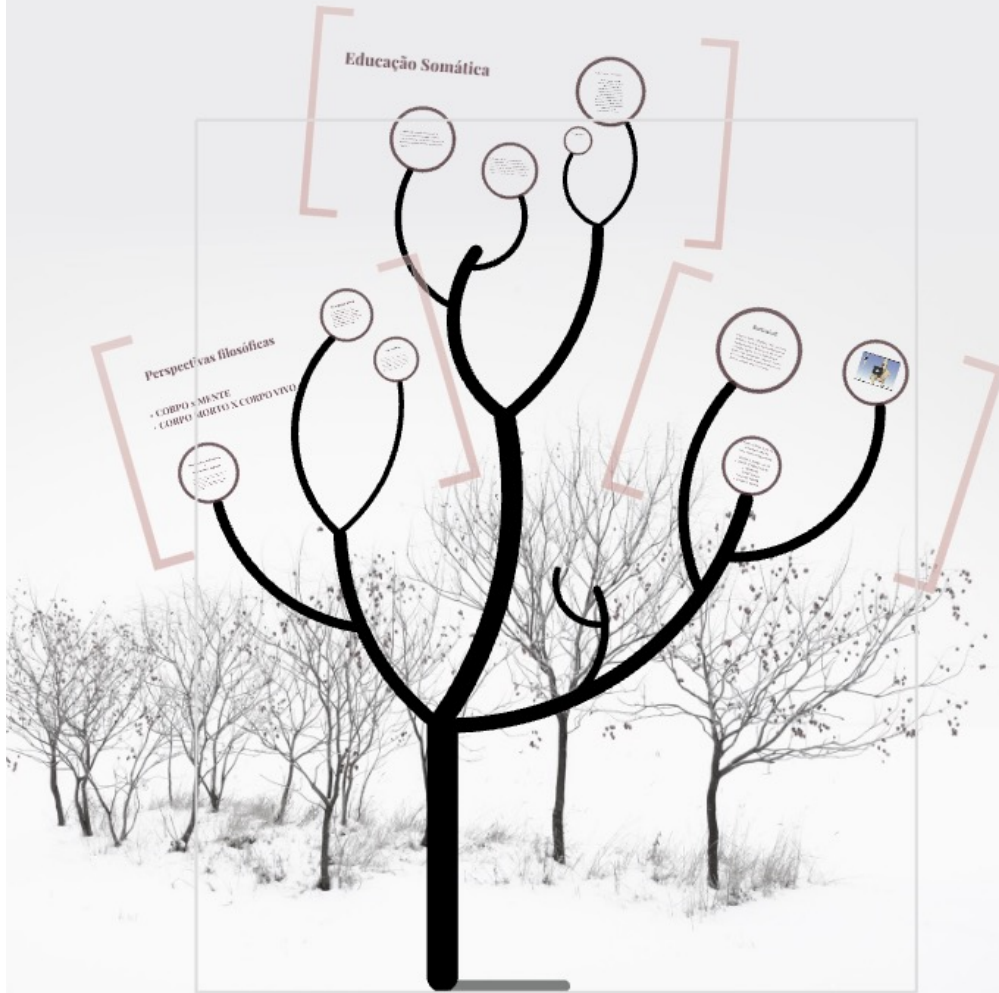


Estudos do corpo: abordagem somática e princípios do sistema Laban-Bartenieff



Educação ou Consciência Somática:

Campo teórico-prático que reúne diferentes metodologias e sistemas interessados na consciência do corpo, da voz, bem como do senso de movimento, percepção e equilíbrio.

Inúmeras abordagens: Antiginástica, Técnica Alexander, Método Feldenkrais, Eutonia, Ginástica Holística, Body-Mind Centering, Sistema Bartenieff, Ideokinesis, Técnica Klaus Vianna, entre outras.

Sistema Laban / Bartenieff

Bartenieff desenvolveu seu trabalho integrando seus Fundamentos Corporais do Movimento às perspectivas da Teoria de Estudo do Movimento de Rudolf Laban.

Rudolf Laban (1879-1958), grande pensador da dança do século XX, dedicou sua vida a teorizar o movimento. Seu interesse pela postura, fluxo motor e comportamento humano se misturou à preocupação com o espaço, oriunda dos estudos de arquitetura, compondo uma complexa sistematização do movimento e seus componentes.

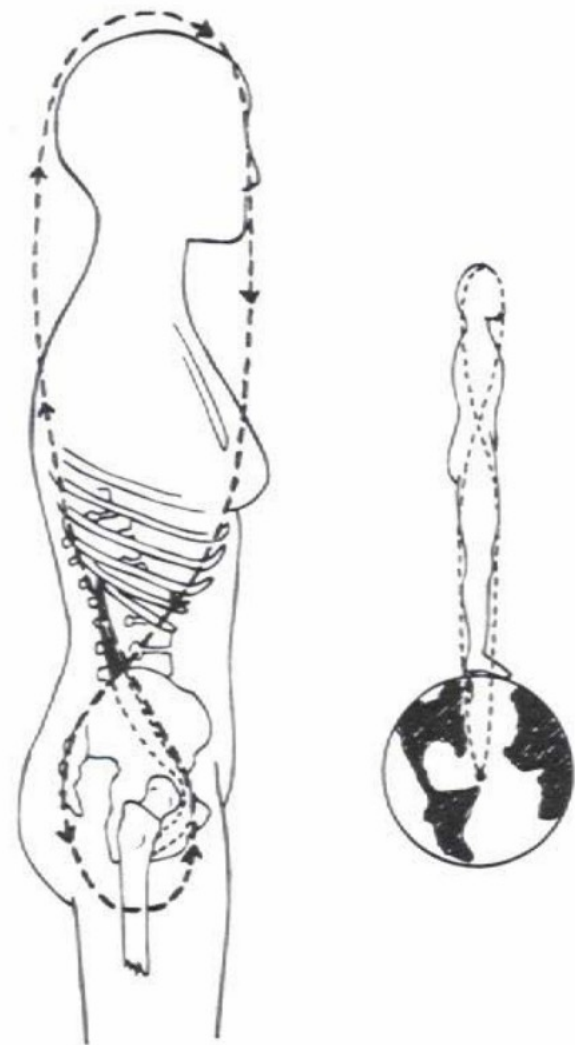
Irmgard Bartenieff (1900-1981) foi aluna de Laban e pioneira na disseminação do estudo labaniano na América do Norte. Seu principal legado foi a criação de um sistema de reeducação corporal composto do cruzamento entre a teoria de Laban e as premissas encontradas a partir de sua vivência com terapias corporais de reabilitação motora.

Organizações Corporais e Desenvolvimento Neurocinesiológico - DNC

- RESPIRAÇÃO CELULAR
- IRRADIAÇÃO CENTRAL
- ESPINHAL
- HOMÓLOGO
- HOMOLATERAL
- CONTRALATERAL



A banda de Moebius



Outras referências

LAMBERT, Marisa Martins. Irmgard Bartenieff: uma herança de conectividade. Revista Conceição/Conception, v.5 n.2, p. 49-63. jul/dez 2016. <https://doi.org/10.20396/conce.v5i2.8648043>

<https://periodicos.sbu.unicamp.br/ojs/index.php/conce/article/view/8648043/14902>

FERNANDES, Ciane. Criatividade, Conexão e Integração: uma introdução à obra de Irmgard Bartenieff. In: BOLSANELLO, Débora. Em Pleno Corpo: educação somática, movimento e saúde. Curitiba: Juruá, 2010. P. 34-48.