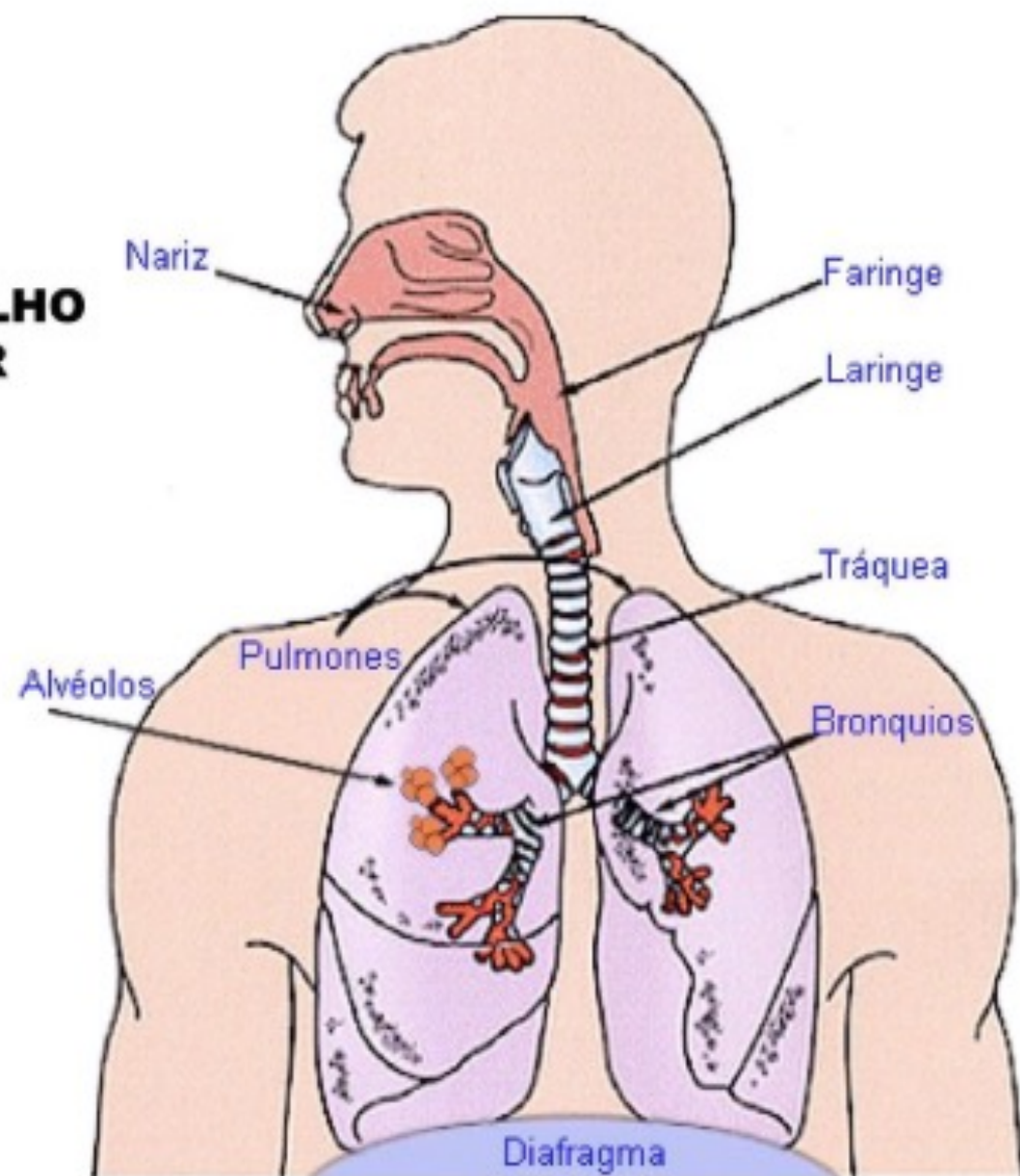
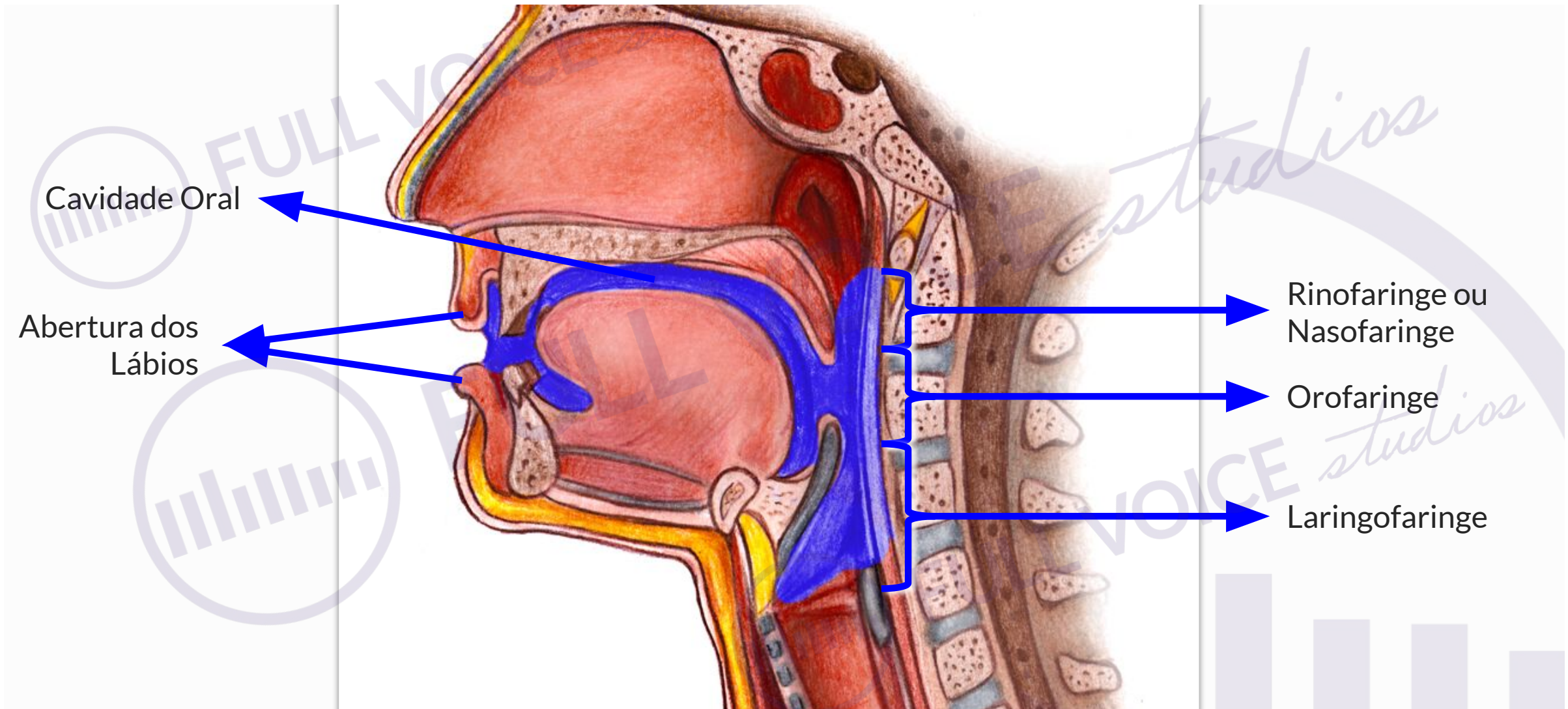


O APARELHO FONADOR



TRATO
VOCAL





Cavidade Oral

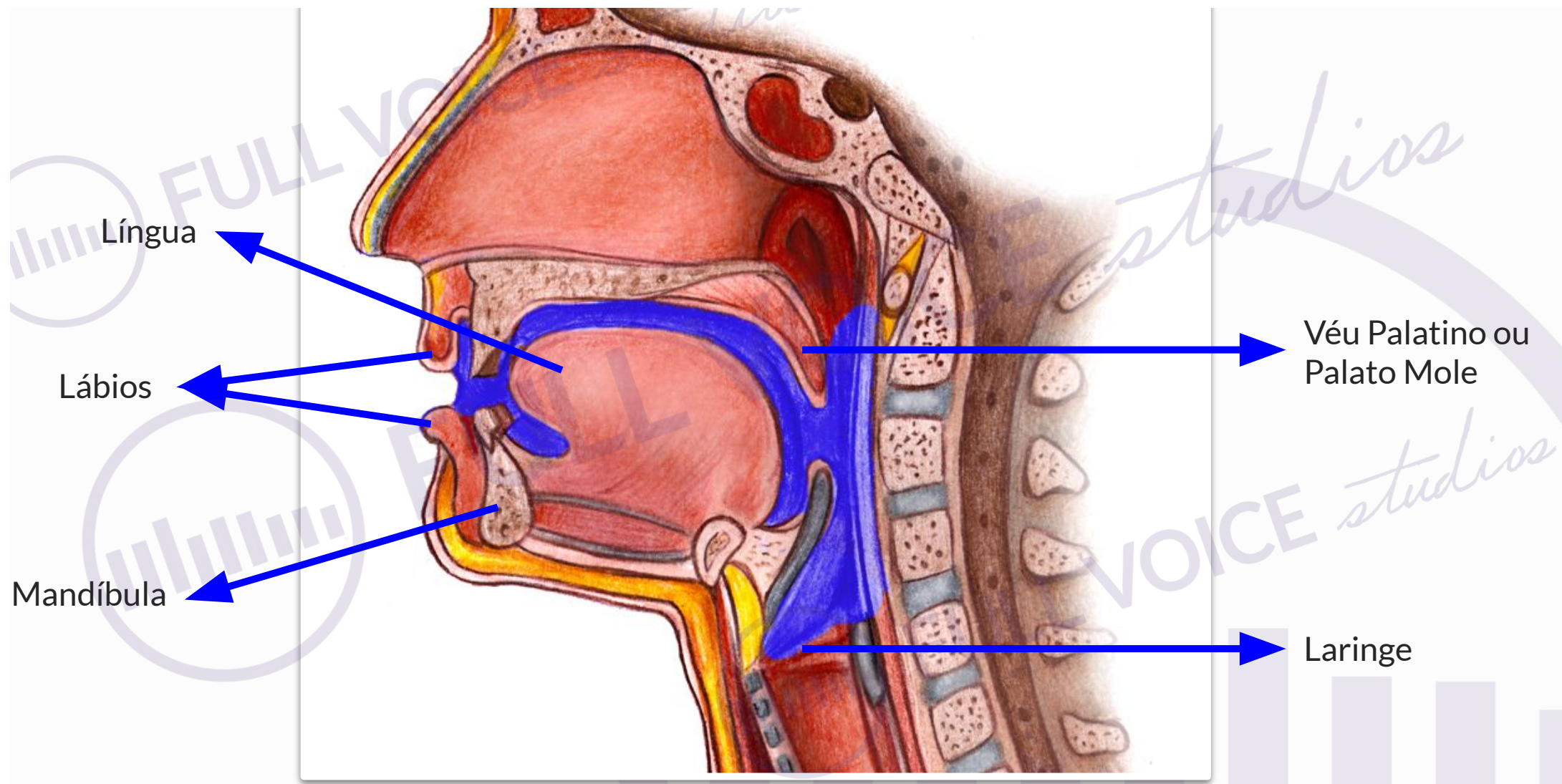
Abertura dos
Lábios

Rinofaringe ou
Nasofaringe

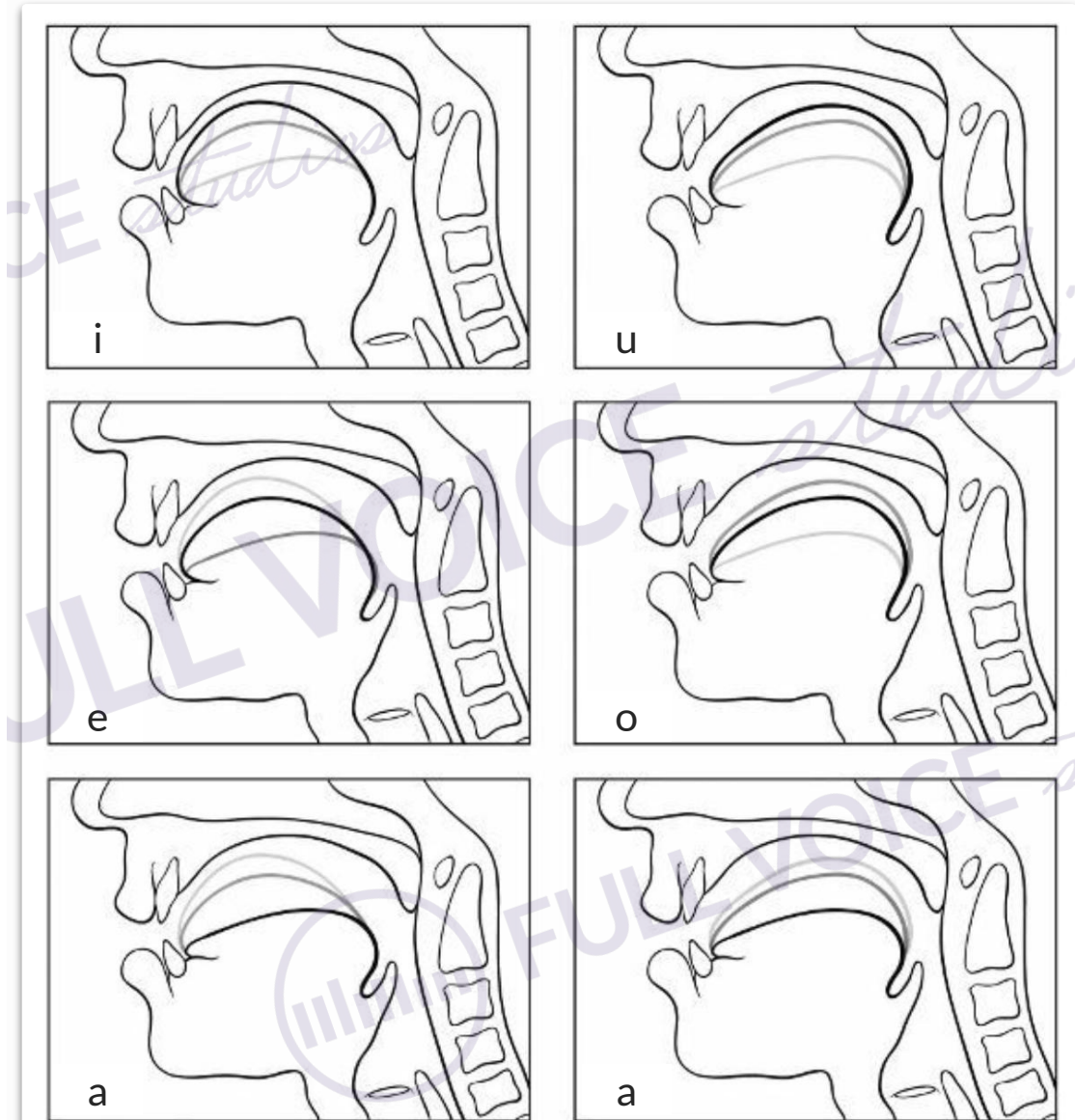
Orofaringe

Laringofaringe

ARTICULADORES DO TRATO VOCAL



POSIÇÃO DA
LÍNGUA
E AS VOGAIS



- Vogal mais aberta: a
- Vogal mais anterior: i
- Vogais centrais: ã ü
- Vogais mais posteriores: u
- Vogal mais fechada: u

VOGAIS MAIS ABERTAS E ANTERIORES:

- Maior energia acústica
- Sons mais brilhantes e “claros”

VOGAIS CENTRAIS:

- Energia acústica equilibrada
- Leveza com consistência

VOGAIS FECHADAS E POSTERIORES:

- Energia acústica menor
- Mais leveza; sons “escuros”

