

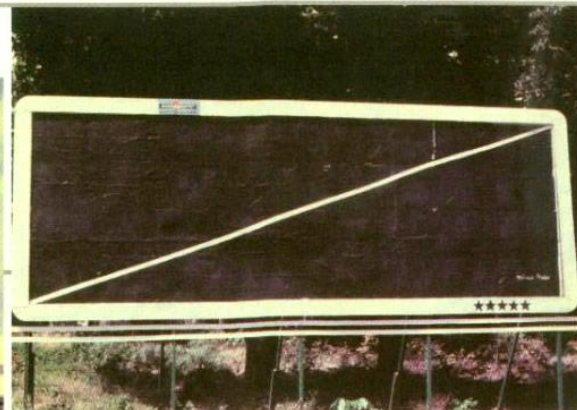
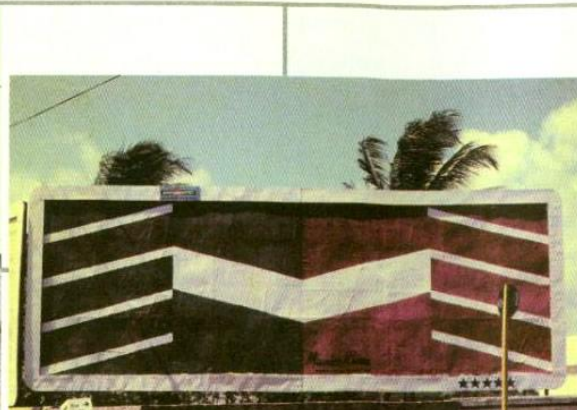
# CAP0210 - Perspectiva e Sombra

Escola de Comunicações e Artes - CAP -USP

## Aula 2



MARTA CANOA



MÔNICA NADOR

# Materiais

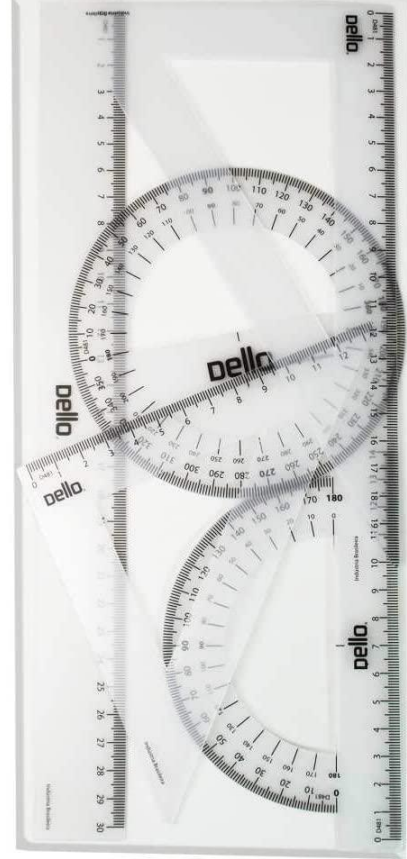
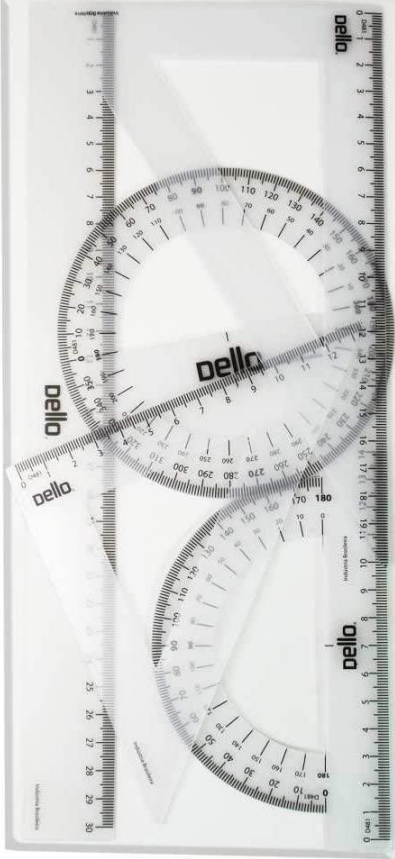
Prancheta

Régua tê

Régua graduada

Esquadros

Compasso



# Retomando: Perspectiva

Como **meio** geométrico para chegar a **um fim**: a representação artística (Gildo Montenegro)

- aperfeiçoar, não limitar.



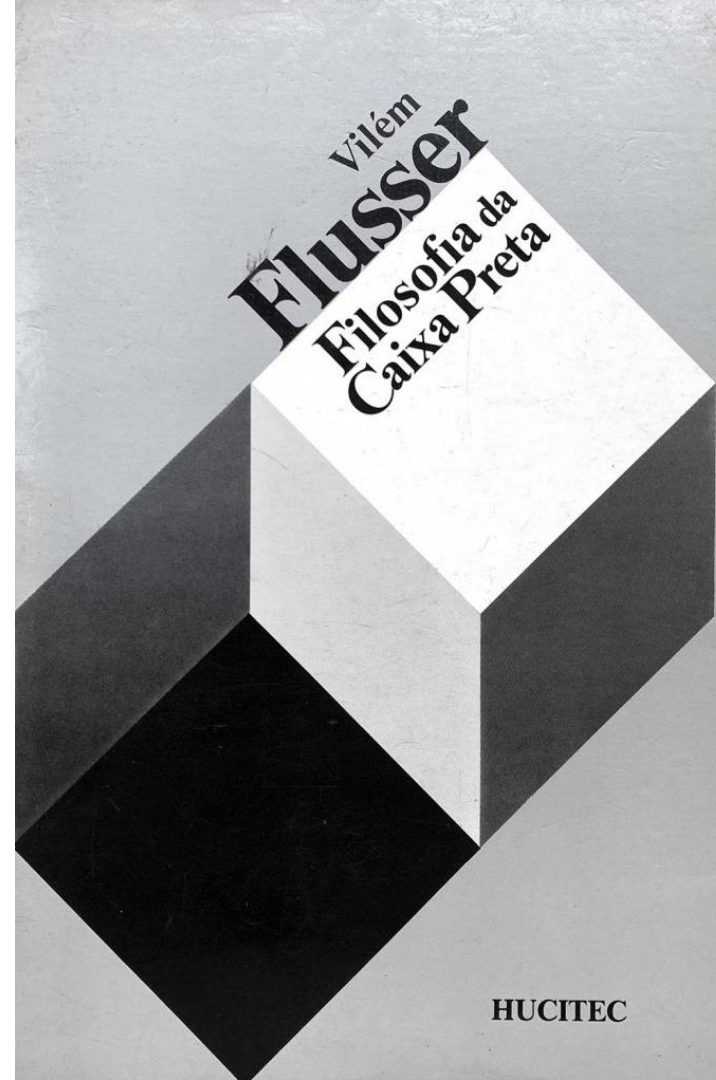
Exposição de Artdoor DE ARTDOOR, 1ª.  
Natal, RN 1984.

# Caminho para abstrações

VILÉM FLUSSER - Filosofia da Caixa Preta:  
Ensaio para uma futura filosofia da fotografia.  
Editora Hucitec. São Paulo, 1985

- Volta da abstração

não se cria do nada... (ciências, design, arte)





# Proposta:Postal X Outdoor

10X15

“Em 1981 a Equipe Bruscky & Santiago realizou na cidade do Recife a I Exposição Internacional de Artdoor. A mostra reuniu 111 outdoors. A ideia foi retomada no ano seguinte, também no Recife, e em 1983 pelo Museu de Arte Contemporânea da USP, durante a XVII Bienal Internacional de São Paulo, com o tema “Arte na Rua”, reunindo 75 obras de artistas nacionais, além de duas outras exposições que se realizaram em Minas Gerais e no Rio Grande do Sul.”



Exposição de Artdoor DE ARTDOOR, 1ª.  
Natal, RN 1984.

# O que é perspectiva? “ver através de...”

## Perspicere

Representação que mostra as coisas **como as vemos**, em 3 dimensões.

Já **plantas** e **fachadas** são desenhos bidimensionais que podem ser medidas quando se conhece as **ESCALAS**. ( altura e largura ou largura e profundidade)

“A perspectiva mostra os objetos como eles **aparecem à nossa vista**, como um **volume, não como eles realmente são. A perspectiva dá a visão** de conjunto ou global do objeto, mas não podemos tomar medidas.” ( MONTENEGRO, G: pg1)

# Vendo através da janela

Riscando os vidros (quadro)

PV / quadro/ objeto

página 12

Linha do horizonte - L.H

sempre na altura dos olhos  
do observador



**Caspar David Friedrich** (1774–1840)

Sonnenuntergang (Brüder) oder Abendliche Landschaft mit zwei Männern (1830 - 1835)

Sunset (Brothers) or Evening landscape with two men (1830 - 1835)





Vista muito do alto, vira uma planta , não há L.H

perspectiva a "vôo de pássaro"

Cássio Campos Vasconcellos, série de fotos aéreas capturadas com um helicóptero

<https://www.cassiovasconcellos.com/>

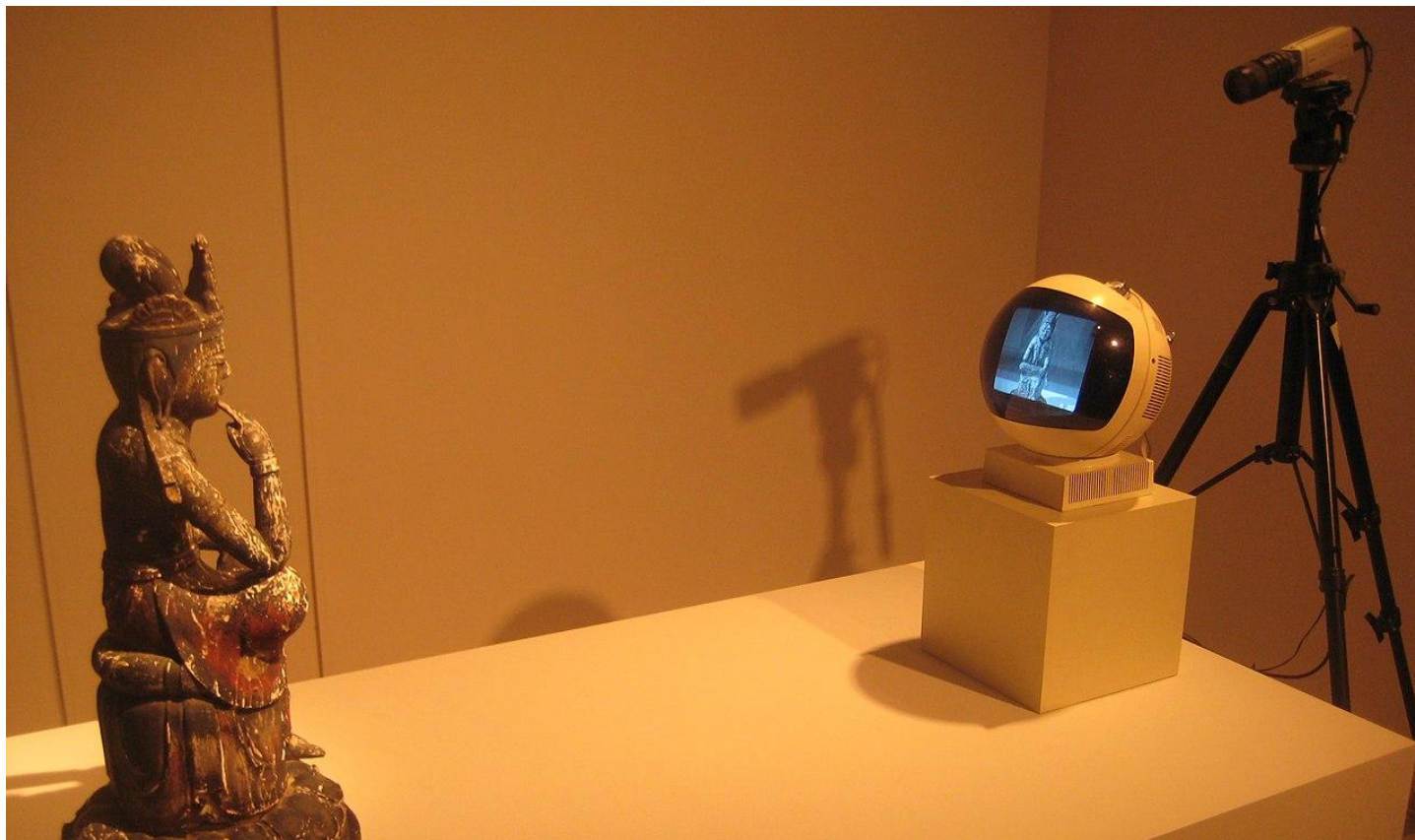
# PONTO DE VISTA - P.V.

Lugar onde você está!

- quadro



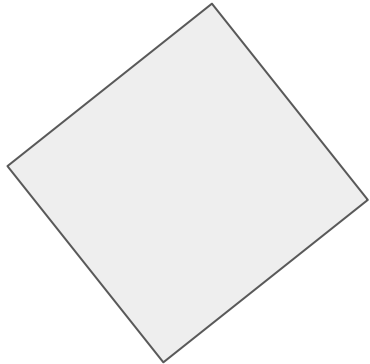
h + altura do olho do observador



**Nam June Paik -TV Buddha  
(1974).**

Fonte:  
[https://en.wikipedia.org/wiki/TV\\_Buddha#/media/File:TV\\_Buddha.jpg](https://en.wikipedia.org/wiki/TV_Buddha#/media/File:TV_Buddha.jpg)

Raio visual



Umwelt-  
Jakob von Uexküll

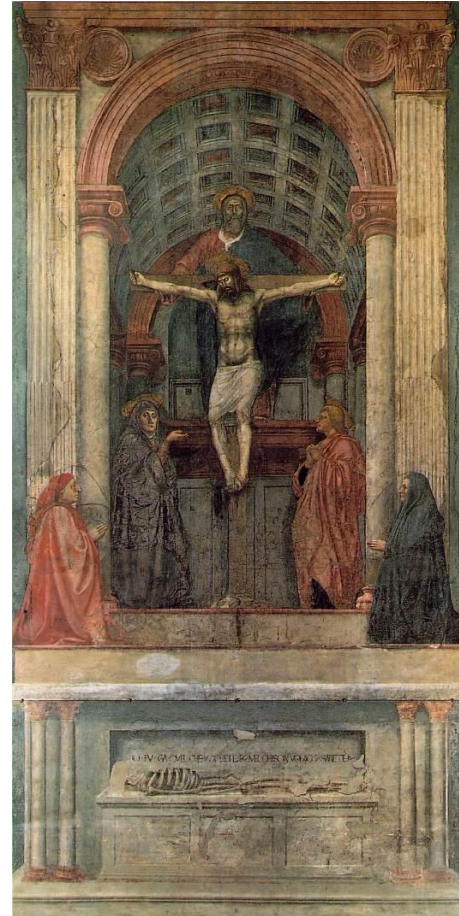


# O ponto de Fuga

“o Lugar onde as retas paralelas parecem se encontrar na linha do horizonte é o ponto de fuga”.

PARALELAS - cada conjunto tem seu próprio

a posição da fuga pode ser a mesma, mas podemos variar as alturas.





Ponto de fuga precisa ser bem afastados  
entre si e o motivo principal

Esses são os conceitos básicos da perspectiva.

# Aula 2

# Tipos de projeção

**projeção ortogonal:** luzes paralelas, do infinito.

medidas exatas ou em escala.

x

**projeção cônica:** um ponto de luz fixo, distância finita.

O centro da projeção é o vértice do cone: as geratrizes ( projetantes) ligam o objeto à sua projeção ( sombra)

# Projeção ortogonal

Geometria descritiva.



# Projeção cônica

projeção central;

perspectiva central;

perspectiva geométrica;

perspectiva aérea;

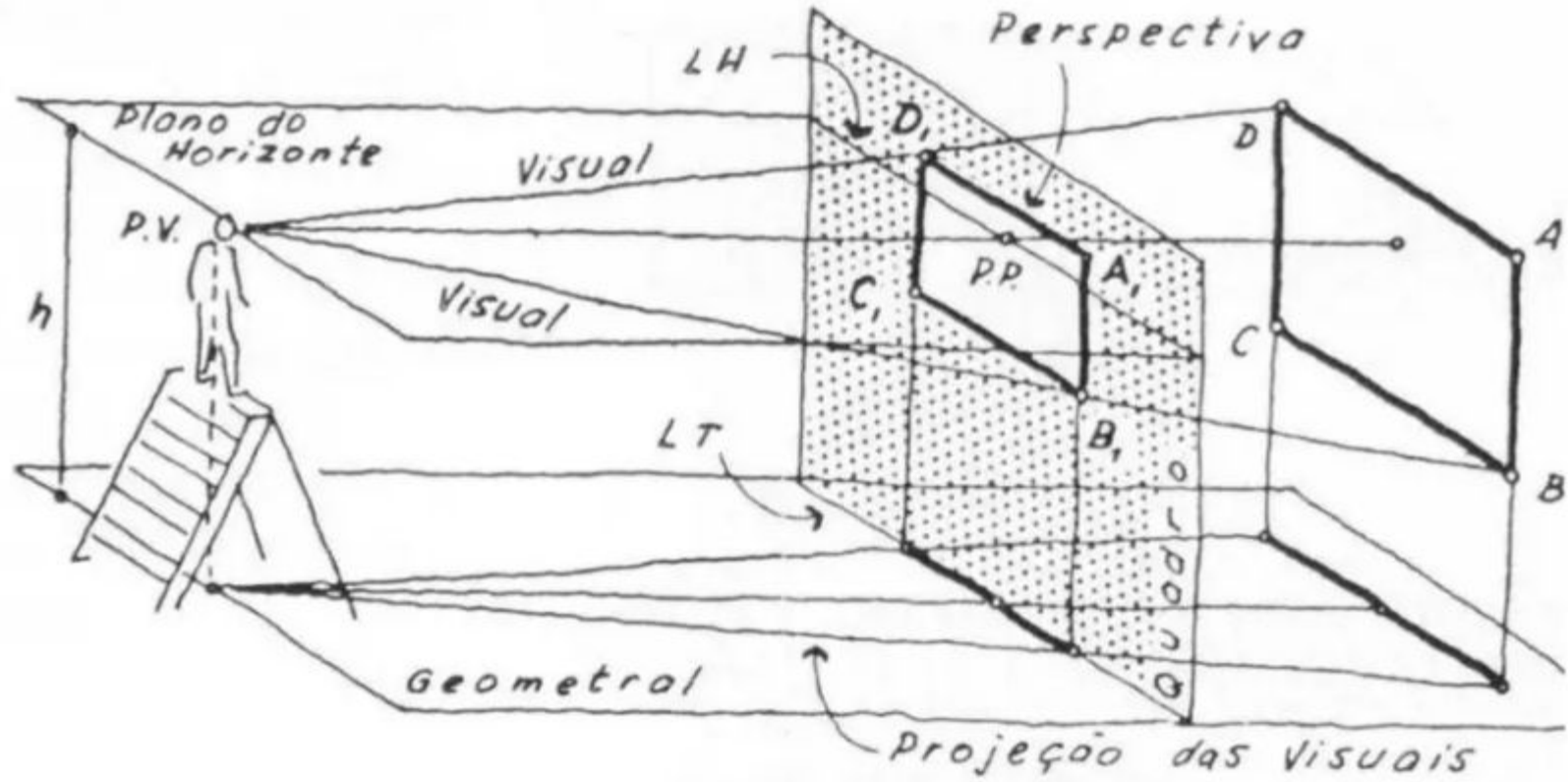
perspectiva linear;

perspectiva de observação;

# Projeção cônica

A perspectiva cônica de um objeto tridimensional é a sua projeção sobre um plano.

Não somente uma superfície plana, qualquer superfície geométrica.



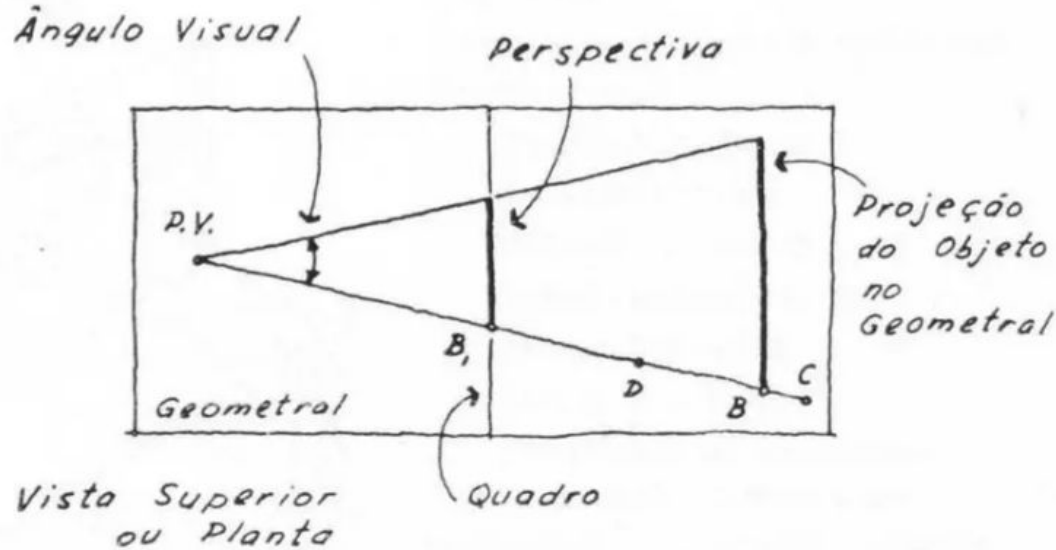
## Exercício:

Considerando a situação anterior, com o quadrado sendo projetado, desenhe as relações de objeto/projeção/observador:

- Desenhe a vista Lateral (esquerda);
- A perspectiva do ponto B no quadro ( frente);
- A vista superior.

# plano geometral em vista superior ( Planta)

plano do horizonte - PH - intersecção com o quadro, linha do horizonte





Visual principal é o raio visual perpendicular ao quadro e passando pelo ponto de vista (PV).

PONTO PRINCIPAL (P.P.), sobre a L.H

DISTÂNCIA PRINCIPAL (D.P) - ponto de vista ao ponto principal.

# Linha da terra (L.T)

Interseção da geometral com o quadro.

# COTA

altura que mede a distância do Plano horizontal (P.H) ao geometral.

Altura do observador (h).

= Linha da terra (L.T)

= Linha linha do horizonte

Perspectiva de um ponto

Perspectiva de dois pontos