

FUNGOS I



Classificação

CLASSIFICAÇÃO DOS FUNGOS

Em qual grupo dos seres vivos estão os fungos?

Domínio Archaea

Domínio Bacteria

Reino Protozoa

Reino Chromista

Reino Fungi

Reino Plantae

Reino Animalia

Myxogastrea e Phytomyxea
(Mixomicetos e Plasmodiophoromicetos)

Oomicetos

“fungos”

Fungos

Zigomicetos

Basidiomicetos

Ascomicetos

Fungos Anamórficos

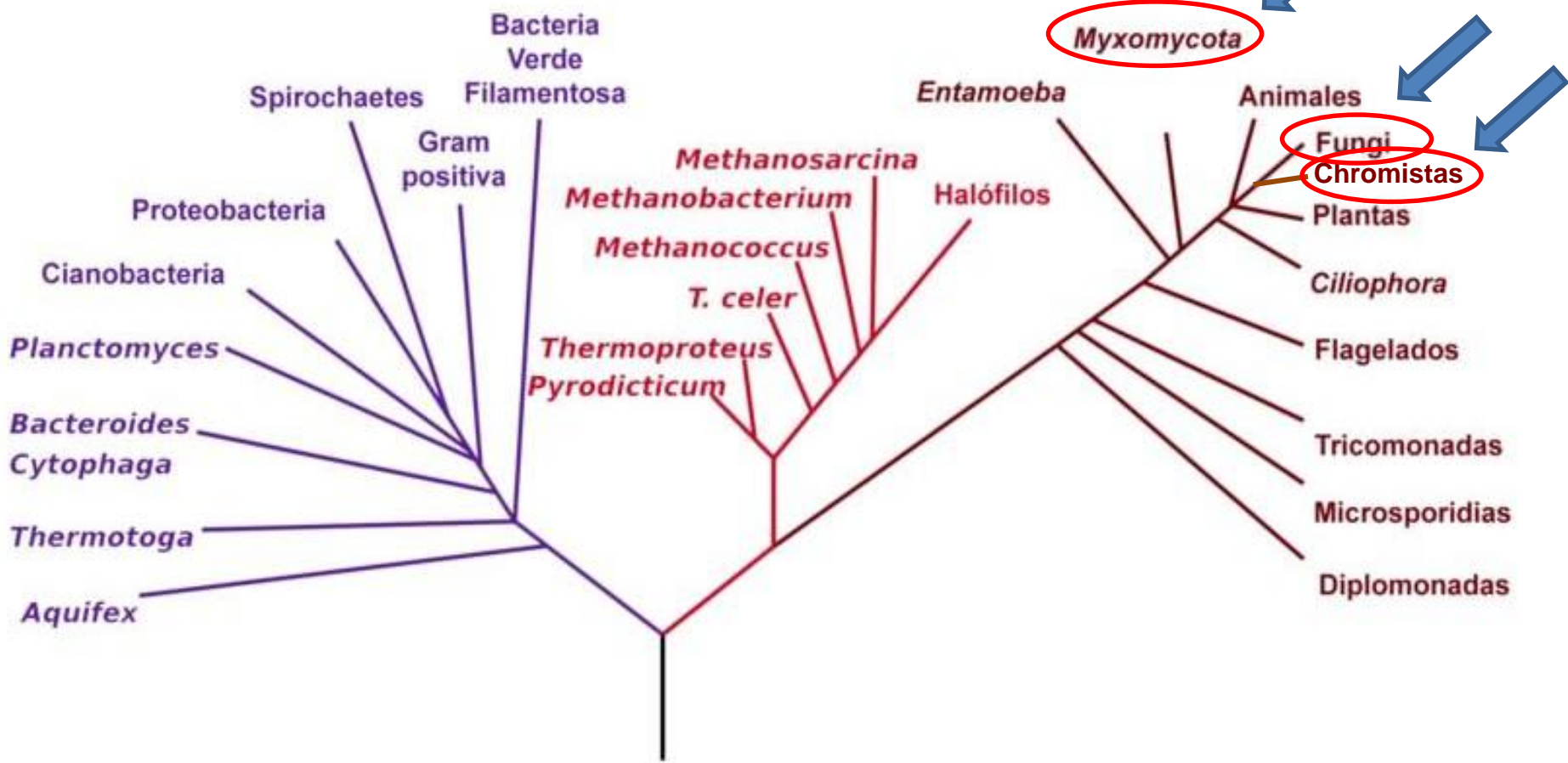
Fases assexuadas

“FUNGO” é um termo genérico, representa um grupo polifilético de microrganismos

DOMÍNIO
Bacteria

DOMÍNIO
Archaea

DOMÍNIO
Eukarya



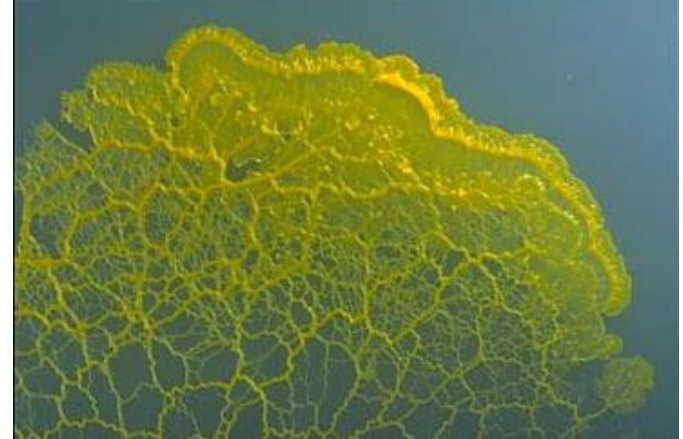
Grupos importantes de Hongos

Reino Protozoa

(Myxogastrea e Phytomyxea)

Características:

- Talo somático sem parede celular (plasmódio)
 - Plasmódio: somente membrana, multinucleado
 - Nutrição por ingestão (engolfamento)
- (https://www.youtube.com/watch?v=GY_uMH8Xpy0)



Ex: *Plasmodiophora brassica* (hérnia das crucíferas)

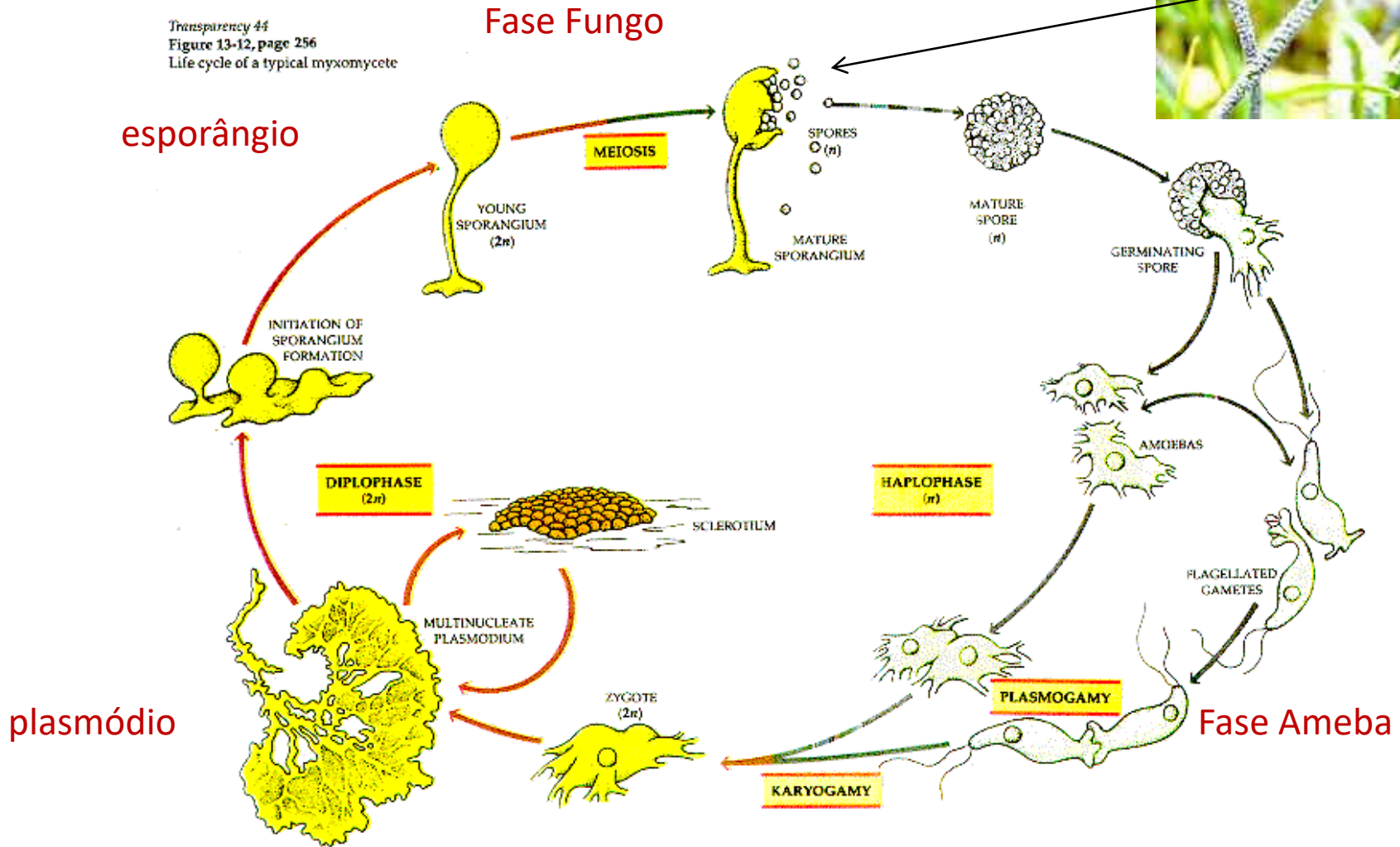
Plasmódio
minúsculo e
intracelular



Ciclo de vida de Myxogastrea: uma fase ameba e outra fúngica

From the transparencies to accompany Peter H. Raven, Ray F. Evert, and Susan E. Eichhorn, *Biology of Plants*, 5th edition. Worth Publishers, New York, 1992. Reproduced with permission.

Transparency 44
Figure 13-12, page 256
Life cycle of a typical myxomycete



Myxogastrea e Phytomyxea

“Fungos” do Reino Protozoa

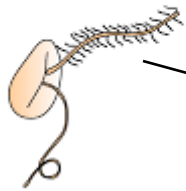


Reino Chromista (Stramenopila)

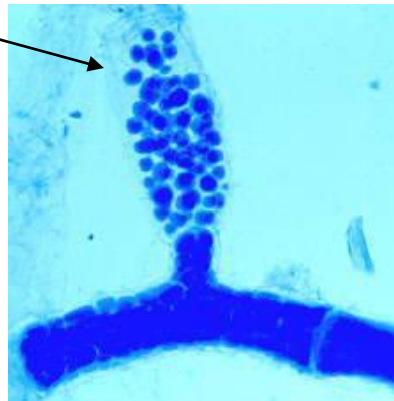
Oomicetos

Características:

- Parede celular celulósica !!
- Hifa sem septos
- Esporos flagelados



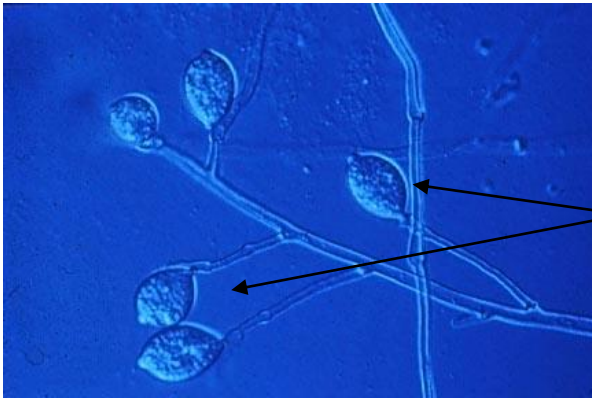
Zoósporo
Móvel, com 2 flagelos



Esporângio contendo
zoósporos

Reino Chromista

Oomicetos

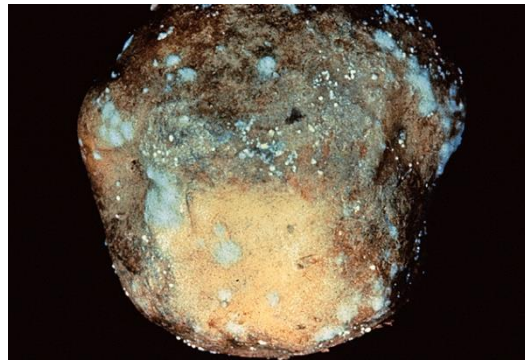


Ex: *Phytophthora*

Notar os esporângios

Ver vídeos:

- clivagem
- descarga de zoósporos
- quimiotropismo



Requeima da batata

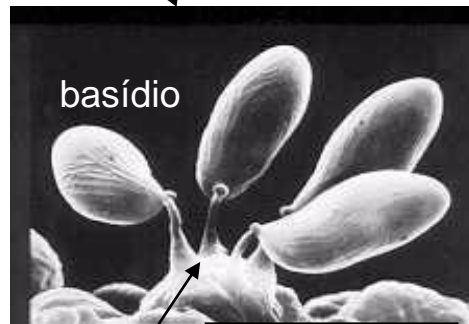
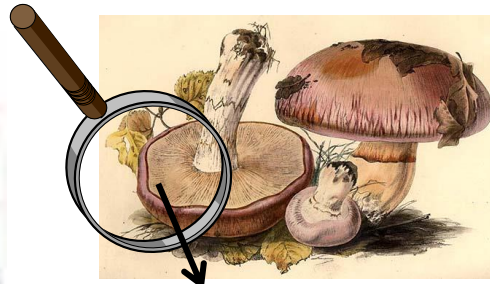
Reino Fungi (Eumicota)

Característica: **Parede celular com quitina e beta-glucana !!**
Esporos imóveis (sem flagelo)

Zigomicetos



Basidiomicetos

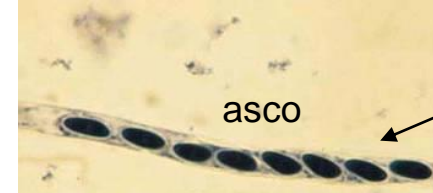


Esporos sexuais exógenos



Ex: Ferrugens

Ascomicetos



Esporos sexuais endógenos



Ex: sarna da macieira

Fungos anamórficos
(somente fase assexuada)



Ex: antracnoses

Esporos assexuados
Somente (mitose)



Esporângios com esporos imóveis (aplanósporos)

CLASSIFICAÇÃO DOS “FUNGOS”

- **Chromista**

- Hifas não septadas, esporângio, **zoósporos**, **celulose** na parede celular
esporos móveis

Oomicetos

- **Fungi** Esporos imóveis, **quitina** na parede celular

1. Hifas não septadas, esporângio, **aplanósporos**

Zigomicetos

- 1'. Hifas septadas – 2

2. Reprodução sexuada presente – 3

- 2'. Reprodução sexuada ausente

Fungos anamórficos

3. Produção de esporos sexuais **endógenos**

Ascomicetos

- 3'. Produção de esporos sexuais **exógenos**

Basidiomicetos

CHAVE DICOTÔMICA



fim