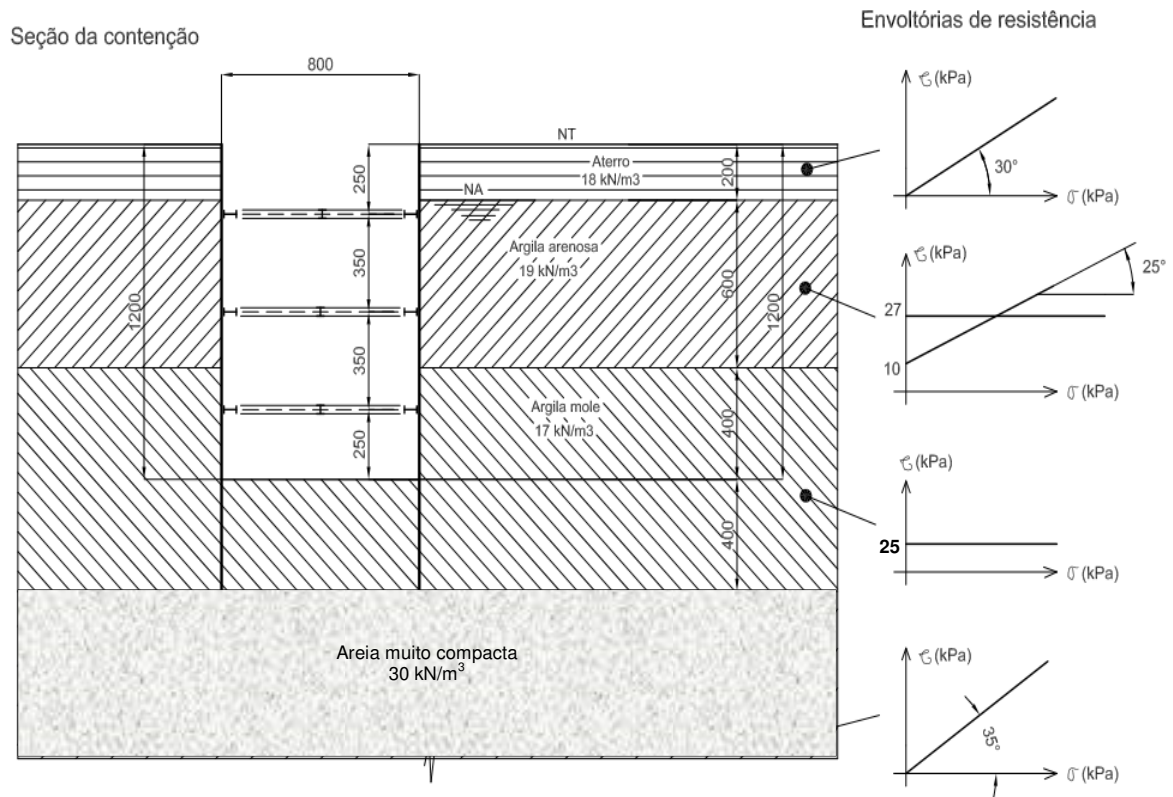


- 1) Verificar a segurança da escavação abaixo, considerando contenção de perfis metálicos e pranchões e estroncas com espaçamento horizontal de 2 m. Considere uma sobrecarga de 10 kPa distribuída na superfície do terreno. Envoltórias de resistência já foram estimadas a partir dos N_{SPT} e de referências bibliográficas do local da obra.



- 2) Como mudariam as verificações se a contenção fosse de paredes diafragma e tirantes inclinados de 10° com a horizontal?
- 3) Verificar a segurança da escavação ao lado, considerando contenção de perfis metálicos e pranchões e tirantes inclinados de 15° com a horizontal, com espaçamento horizontal de 2,5 m.

- 4) Suponha agora que a escavação terá somente 3 m de profundidade (um subsolo apenas) e faça a verificação da contenção em balanço.

Perfil geotécnico

