



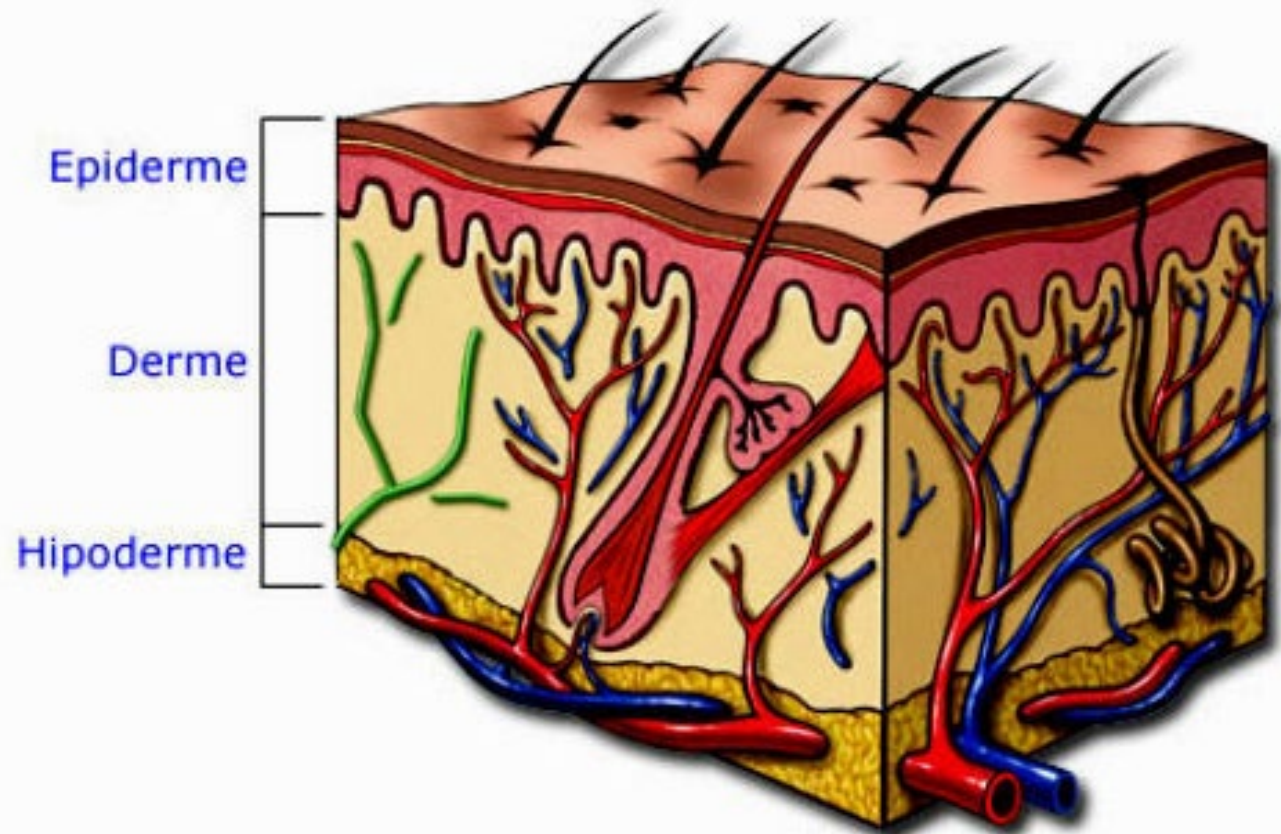
Universidade de São Paulo  
Faculdade de Medicina Veterinária e Zootecnia  
Anatomia dos Animais Domésticos e Silvestres

# DADOS ANATÔMICOS APLICADOS À TELA SUBCUTÂNEA & ESTRATIGRAFIA DAS REGIÕES CORPÓREAS

Prof.<sup>a</sup> Dra. Maria Angelica Miglino  
[miglino@usp.br](mailto:miglino@usp.br)

# INTRODUÇÃO

Tela subcutânea ou hipoderma é uma formação, logo abaixo da pele, constituída de tecido conjuntivo fibroso e frouxo com fibras elásticas que se dispõem formando um trabeculado, delimitando aréolas nas quais se deposita gordura.



# DADOS DA TELA SUBCUTÂNEA

- 1) Sua espessura varia com o grau de infiltração adiposa, é muito fina nas pálpebras, no umbigo e no pênis, é espessa no abdômen, na região glútea, nas solas dos pés e palma das mãos;
- 2) A espessura varia também com o estado de nutrição do animal e aumenta com a idade em ambos os sexos;
- 3) Há regiões onde ela é espessa mesmo após o emagrecimento. Nestas regiões a camada de tecido adiposo funciona como proteção contra a perda de calor e contra as pressões externas;
- 4) A gordura subcutânea é uma formação secundária, resultante da transformação de fibroblastos em células adiposas, com o emagrecimento estas retomam os caracteres de fibroblastos;
- 5) A gordura é mais espessa nas fêmeas e nos animais mais jovens.

# **DISTRIBUIÇÃO EM ALGUMAS REGIÕES DO CORPO**

## **NUNCA ACUMULAM GORDURA**

- **REGIÃO ESTERNAL, DOBRAS ARTICULARES E PÁLPEBRAS**

## **SEMPRE ACUMULAM GORDURA**

- **REGIÃO GLÚTEA, PORÇÃO PROXIMAL DOS MEMBROS E PAREDE ABDOMINAL**

# CONSTITUINTES DA TELA SUBCUTÂNEA

A T.S.C CONSTITUI-SE DE 3 CAMADAS:

- ❖ CAMADA AREOLAR (MAIS EXTERNA)
- ❖ LAMINA FIBROSA (INTERMEDIÁRIA)
- ❖ CAMADA LAMINAR (MAIS PROFUNDA)



# MODIFICAÇÕES

- 1) A lâmina fibrosa pode estar ausente no tronco, esta modificação é a segunda, pois no feto sempre estão presentes as três camadas;
- 2) Quanto maior for a infiltração adiposa na camada lamelar, será maior a motilidade da pele;
- 3) A camada lamelar está ausente na palma das mãos e planta dos pés, e conseqüentemente a motilidade da pele estará diminuindo;
- 4) A propagação dos líquidos é mais fácil na camada lamelar, sendo o local ideal para injeção de medicamentos por via subcutânea.

# BOLSAS SINOVIAIS

São lacunas existentes na tela subcutânea, orientadas paralelamente à superfície cutânea e que contém um líquido semelhante à sinovia.

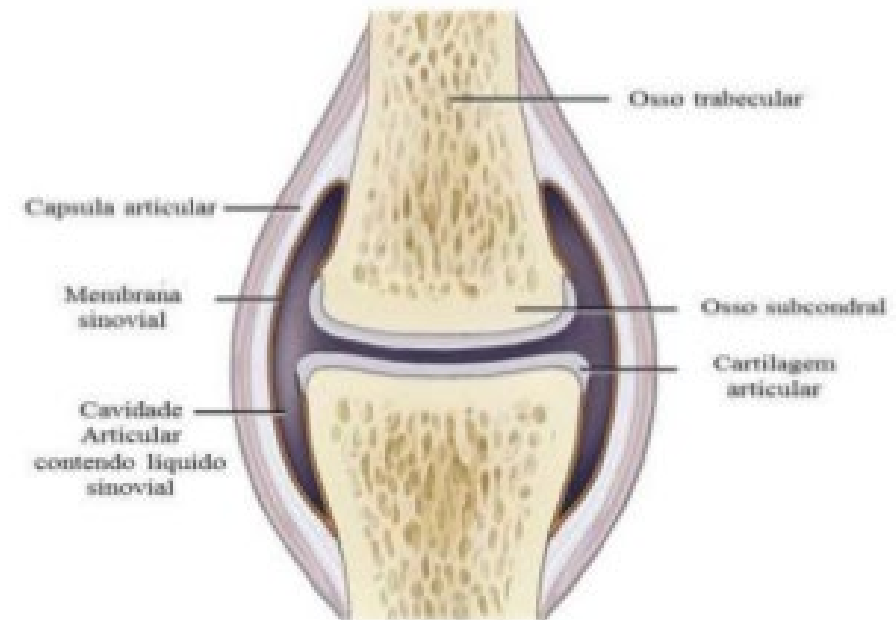
---

Não possuem revestimentos próprios;

São encontradas em locais de grandes pressões;

## PODEM SER:

- Normais ou Constantes (Tendões)
- Acidentais ou Profissionais (Face Medial do Joelho)
- Anormais (Saliências ósseas)



# **ESTRATIGRAFIA DO CORPO DO ANIMAL**

- 1) A maioria das estruturas corpóreas encontram-se dispostas em camadas ou estratos;
- 2) Músculos encontram-se dispostos em camadas circulares ou sobrepostas;
- 3) Os constituintes da pele, dos vasos e das vísceras, encontram-se dispostas em camadas sucessivas.



# CABEÇA

- a) Pele e Anexos
- b) Fáscia superficial (tecido conjuntivo, músculos cutâneos ou da mímica, nervos superficiais e vasos)
- c) Fáscia profunda (musculatura estriada esquelética, vasos e nervos profundos)
- d) Ossos

# **PESCOÇO**

- a) Pele
- b) Tela subcutânea (tecido adiposo e músculo cutânea)
- c) Fáscia profunda: músculos, vasos e nervos
- d) Traqueia e feixe vascular nervoso
- e) Esôfago
- f) Sistema longo e longuíssimo da musculatura do pescoço
- g) Vertebrae cervicais

# **PAREDE DO TÓRAX E MEMBRO TORÁCICO**

- 1) **Pele**
- 2) **Tela subcutânea, tecido adiposo e músculo cutâneo do tronco (contido na delimitação da fáscia superficial)**
- 3) **Músculos, nervos e vasos**
- 4) **Músculos do membro torácico e plexo braquial**
- 5) **Músculos da parede do tórax, vasos e nervos**

# **ABDOMÊN** **(REGIÃO VENTRAL)**

- 1) **Pele**
- 2) **Fáscia superficial e tecido adiposo**
- 3) **Musculatura abdominal e aponeuroses**
- 4) **Peritônio**
- 5) **Vísceras**
- 6) **Plexo lombossacral**
- 7) **Vertebras (coluna vertebral)**

# **COXA**

- 1) **Pele**
- 2) **Fáscia superficial**
- 3) **Fáscia profunda (músculos, vasos e nervos)**
- 4) **Ossos**