



Engenharia Mecânica na EESC

Organização Institucional Estrutura do Curso

Prof. Leopoldo

Coordenador da CoC Engenharia
Mecânica



USP 7 campi

Fundada em 1934

7 campi / 42 unidades / 4 hospitais / 4 museus / 6 institutos especializados

264 Cursos de Pós-Graduação

335 Cursos de Graduação

Estudantes \approx 59.000 (grad)

\approx 30.000 (pos-g)

Docentes \approx 5.500

Funcionários \approx 13.500

Escola de Engenharia de São Carlos (EESC-USP)

- Graduação \approx 2500,
- Pós-graduação \approx 1500,
- Servidores \approx 230 Profs \approx 340

Cursos

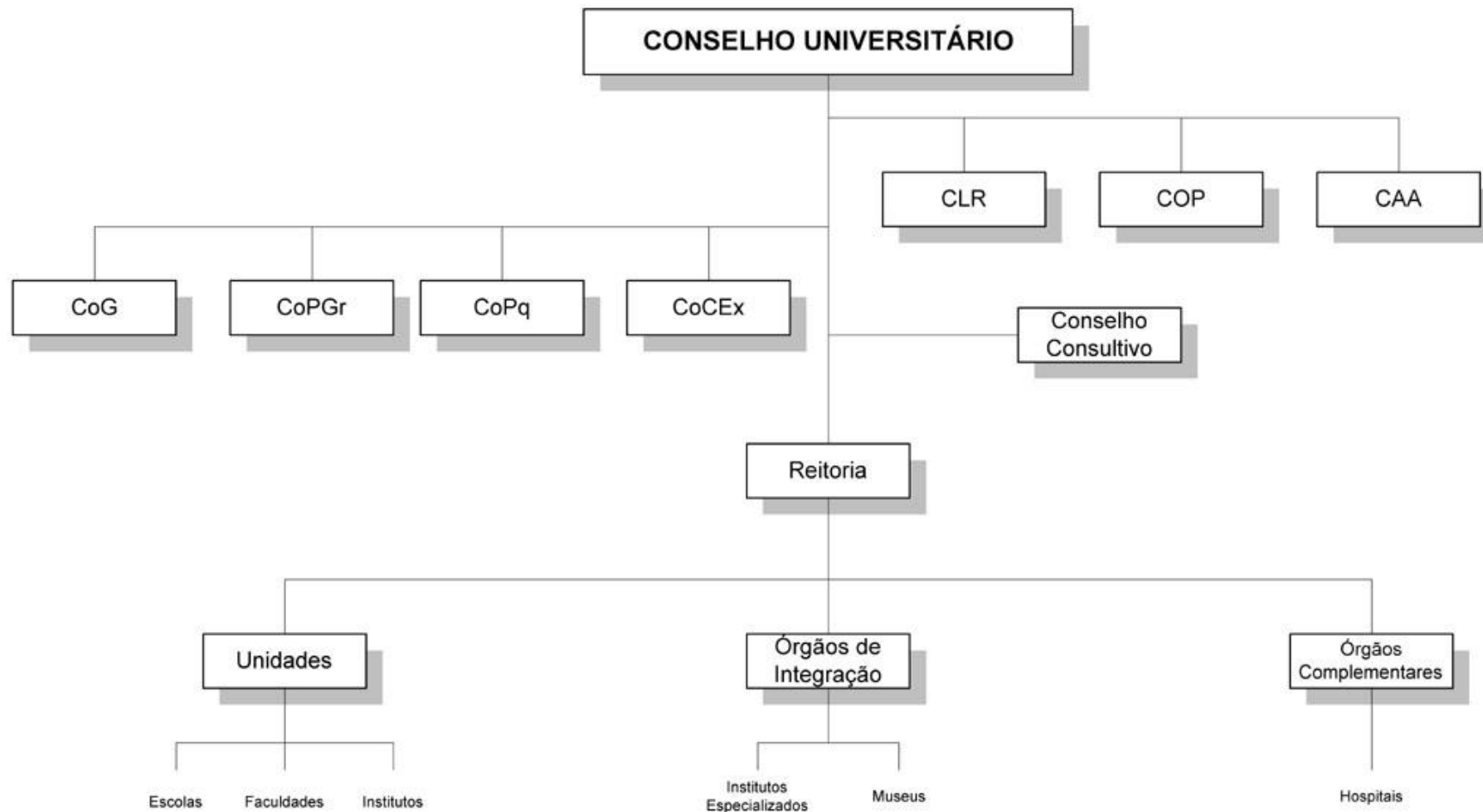
10 cursos de graduação

9 cursos de pos-grad (300 MSc and PhD / year)

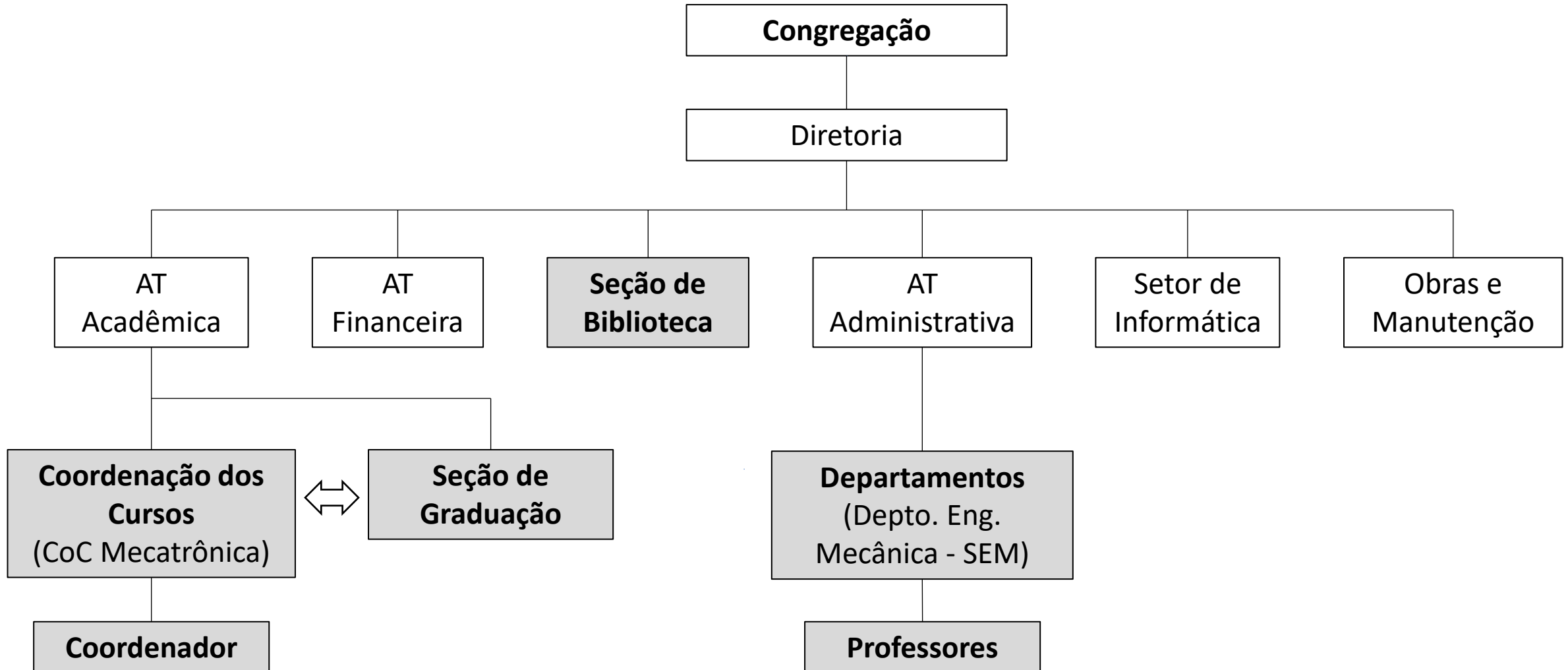


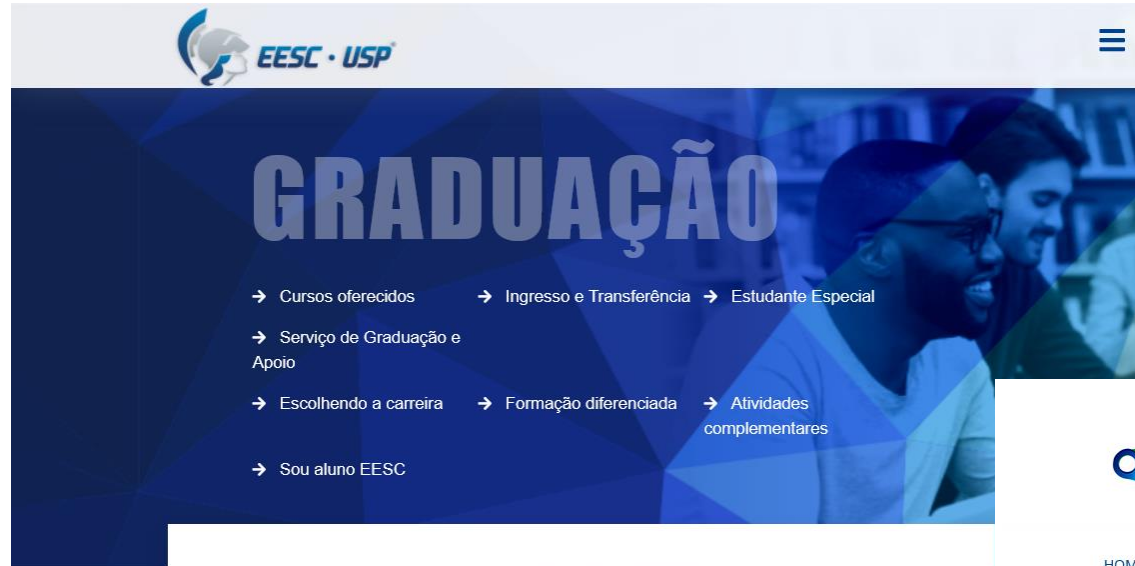
UNIVERSIDADE DE SÃO PAULO

ORGANOGRAMA ADMINISTRATIVO



Escola de Engenharia de São Carlos - EESC





EESC • USP

GRADUAÇÃO

- Cursos oferecidos
- Ingresso e Transferência
- Estudante Especial
- Serviço de Graduação e Apoio
- Escolhendo a carreira
- Formação diferenciada
- Atividades complementares
- Sou aluno EESC

<https://www.youtube.com/watch?v=S8bCVL8NHtY>

<https://www.youtube.com/watch?v=Qc2fSrdl09M>



FORMANDO PROFISSIONAIS

<https://eesc.usp.br/graduacao/>

digite o que você procura



Pesquisar... 

[HOME](#) [ADMINISTRAÇÃO](#) [PESSOAL](#) [GRADUAÇÃO](#) [PÓS-GRADUAÇÃO](#) [LABORATÓRIOS](#) [ATIVIDADES EXTRACURRICULARES](#)



<http://www.sem.eesc.usp.br>

Escola de Engenharia de São Carlos

www.eesc.usp.br





Sala dos Professores
Secretaria Acadêmica (SAMECA)
Laboratórios Diáticos e de Pesquisa



Apresentações...

Vamos nos conhecer um pouco melhor?

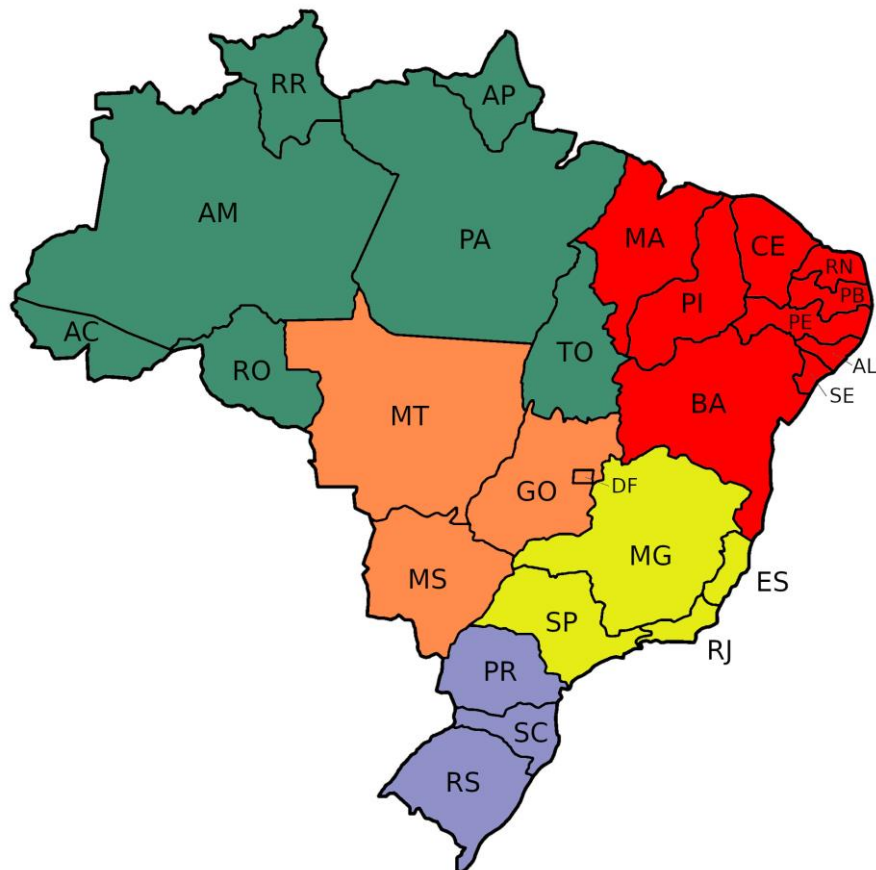
Leopoldo

- Entrei na USP em 1996
- Fiz mecânica, passei por várias ênfases mas me formei em plena
- Fiz 3 ICs, fundei o Aerodesign
- Tentei alguns processos, tive 2 propostas na Embraer mas fiquei pro mestrado (no fundo sempre quis ser prof.)
 - Durante o mestrado fui RD em algumas comissões
- Iniciei o doutorado em 2003, em 2004 consegui uma bolsa pra ir pra Belgica onde fiquei até 2009
- 2009 passei num concurso e voltei pra EESC
 - trabalhei em várias representações como docente
- 2019 prestei a Livre Docência
 - em 2021 assumi a coordenação da Mecânica



- Este quiz é **ANÔNIMO**
- As respostas são **OPCIONAIS**
- As respostas serão embaralhadas
- Não há como identificar o autor

Vamos nos conhecer um pouco melhor?



População

| | |
|----|-----|
| SP | 22% |
| MG | 10% |
| RJ | 8% |
| BA | 7% |
| RS | 6% |
| PR | 5% |
| PE | 5% |
| CE | 4% |
| PA | 4% |
| MA | 3% |
| SC | 3% |
| GO | 3% |
| PB | 2% |
| PI | 2% |

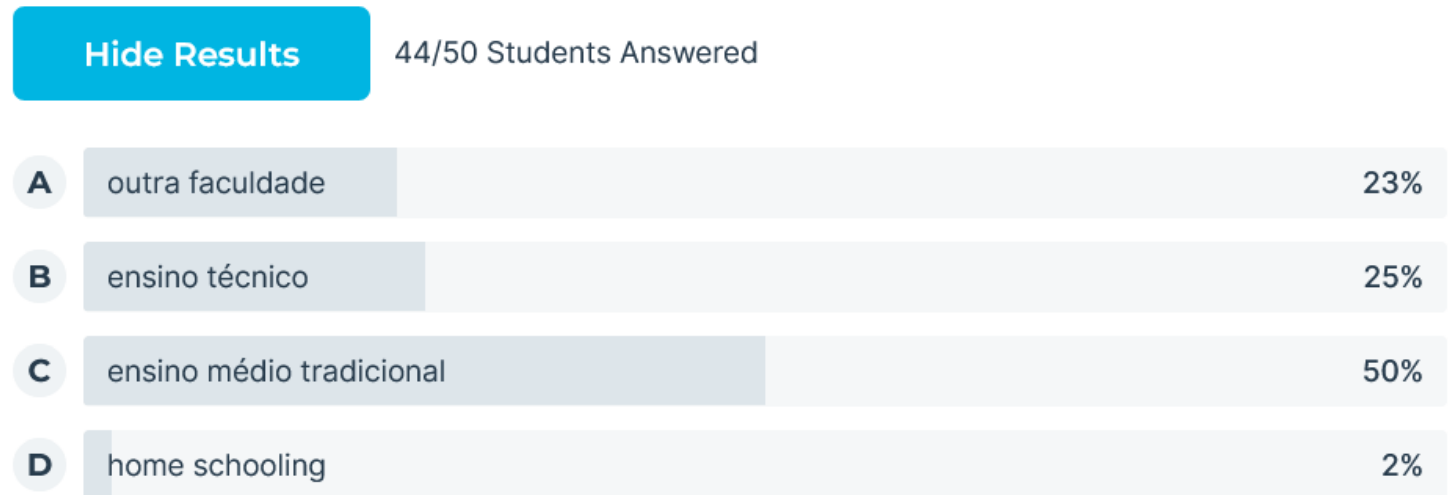
Turma 2023

| | |
|----|------------|
| SP | 66% |
| MG | 9% |
| RJ | 9% |
| BA | - |
| RS | 2% |
| PR | 4% |
| PE | 1% |
| CE | 1% |
| PA | 2% |
| MA | - |
| SC | - |
| GO | 4% |
| PB | - |
| PI | 2% |

Vamos nos conhecer um pouco melhor?

- Estudo prévio:
 - EM, cursinho, Ens. Técnico, outra graduação...
 - obs: USP está atenta com o movimento de “limpar histórico”
- Cotas
- Permanência estudantil
- Acesso
- ...

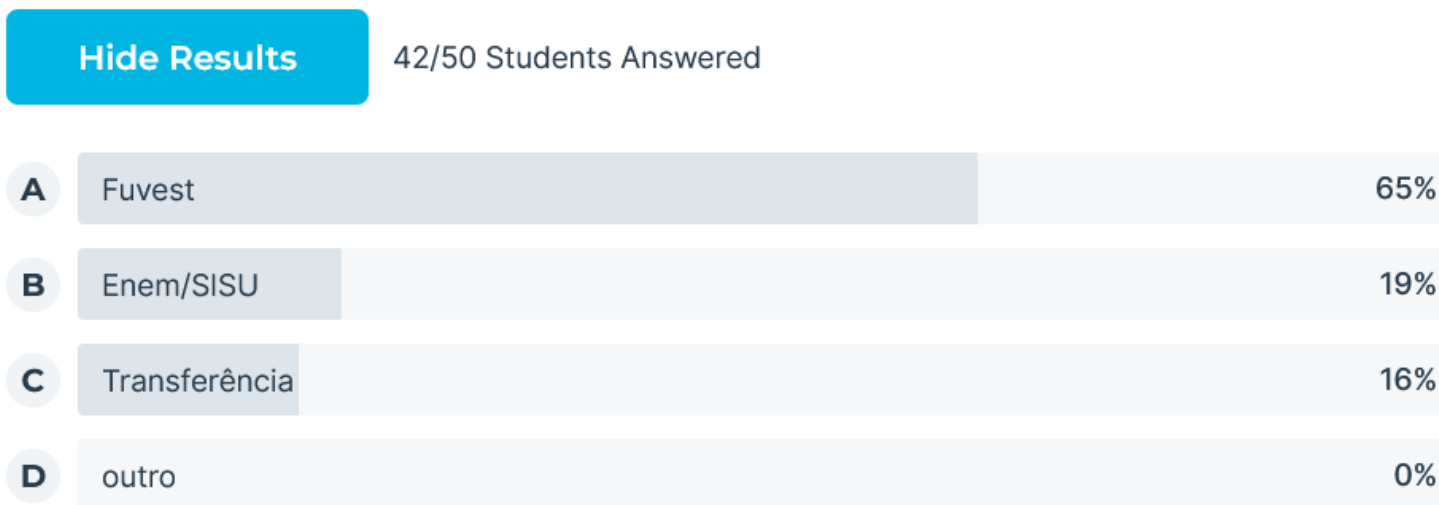
2. antes de estar aqui, você cursava:



Vamos nos conhecer um pouco melhor?

- Estudo prévio:
 - EM, cursinho, Ens. Técnico, outra graduação...
 - obs: USP está atenta com o movimento de “limpar histórico”
- Cotas
- Permanência estudantil
- Acesso
- ...

3. Você entrou neste curso via:



Vamos nos conhecer um pouco melhor?

- Estudo prévio:
 - EM, cursinho, Ens. Técnico, outra graduação...
 - obs: USP está atenta com o movimento de “limpar histórico”
- Cotas
- Permanência estudantil
- Acesso
- ...

4. Engenharia Mecânica na EESC foi sua:

Hide Results

43/50 Students Answered



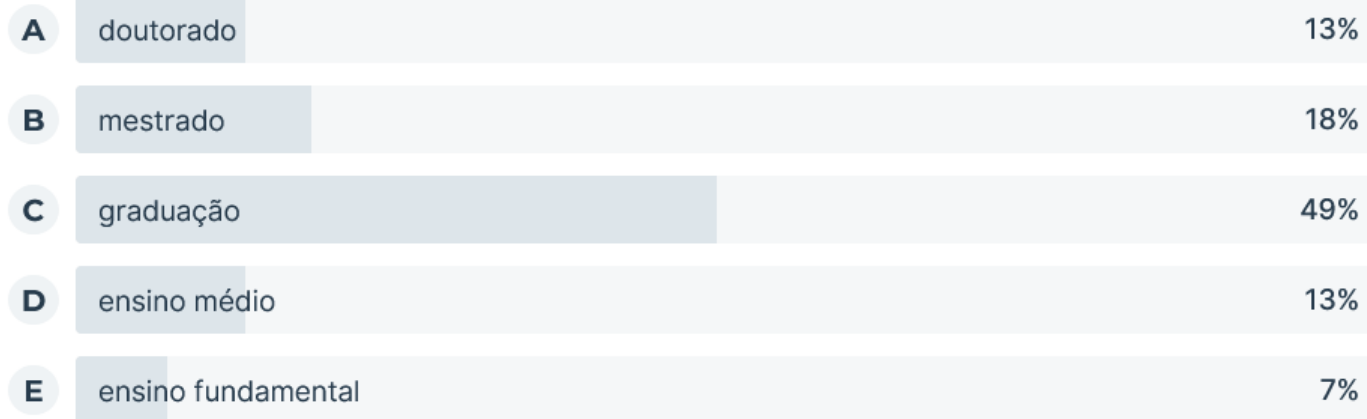
Vamos nos conhecer um pouco melhor?

- Estudo prévio:
 - EM, cursinho, Ens. Técnico, outra graduação...
 - obs: USP está atenta com o movimento de “limpar histórico”
- Cotas
- Permanência estudantil
- Acesso
- ...

5. Qual o maior grau de formação entre seus pais/responsáveis?

Hide Results

43/50 Students Answered



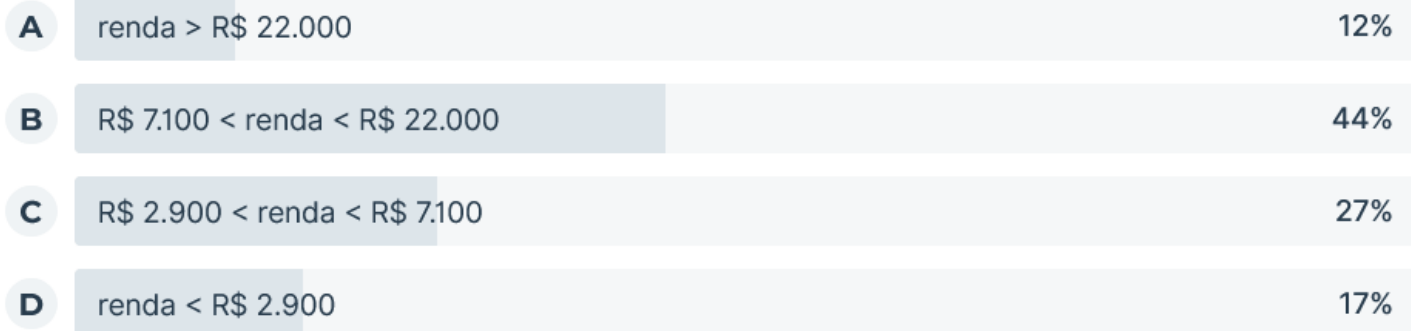
Vamos nos conhecer um pouco melhor?

- Estudo prévio:
 - EM, cursinho, Ens. Técnico, outra graduação...
 - obs: USP está atenta com o movimento de “limpar histórico”
- Cotas
- Permanência estudantil
- Acesso
- ...

6. Qual a renda mensal domiciliar da sua família (IBGE)?

Hide Results

41/50 Students Answered



Vamos nos conhecer um pouco melhor?

- Estudo prévio:
 - EM, cursinho, Ens. Técnico, outra graduação...
 - obs: USP está atenta com o movimento de “limpar histórico”
- Cotas
- Permanência estudantil
- Acesso
- ...

7. Como você se sente após essas primeiras semanas na Universidade, com relação à VIDA ACADÊMICA? em que 1 é "super confiante", e 5 é "pare o mundo que eu quero descer"

Hide Results

43/50 Students Answered

| | | |
|---|--|-----|
| A | super confiante e orgulhoso de estar aqui | 15% |
| B | feliz de estar aqui, e ciente dos desafios | 54% |
| C | vai ser um caminho difícil, mas acredito que conseguirei | 25% |
| D | só estou começando a ter idéia do que é o curso agora e estou com receio | 0% |
| E | acho que dei um passo maior que a perna e estou muito preocupado(a) | 6% |

Vamos nos conhecer um pouco melhor?

- Estudo prévio:
 - EM, cursinho, Ens. Técnico, outra graduação...
 - obs: USP está atenta com o movimento de “limpar histórico”
- Cotas
- Permanência estudantil
- Acesso
- ...

8. Como você se sente após essas primeiras semanas na Universidade, com relação à VIDA PESSOAL? em que 'A' é "uhuuuu vai ser uma festa", e 'E' é "quero a minha mããããeeee"

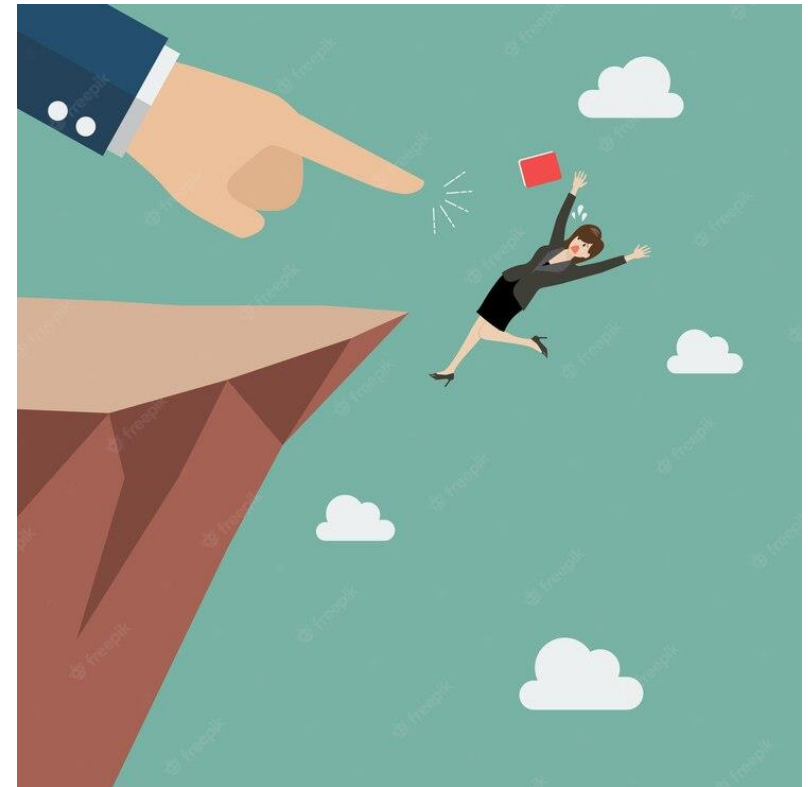
Hide Results

43/50 Students Answered

| | | |
|---|---|-----|
| A | já fiz amigos pro resto da vida, quero saber quando é a próxima festa! | 13% |
| B | o pessoal da turma parece gente boa, vai ser legal aqui | 70% |
| C | já tinha dificuldade de relacionamento antes, imagina agora! | 11% |
| D | não preciso de ninguém, me garanto só | 6% |
| E | não sei ainda nem como pagar minhas contas, ou se fico aqui até o meio do ano :-) | 0% |

Vamos nos conhecer um pouco melhor?

- Entrei na USP, e agora?





Curso de Engenharia Mecânica na EESC-USP



Curso de Engenharia Mecânica na EESC-USP

5 anos (10 semestres)

Disciplinas semestrais

www.eesc.usp.br >> Graduação >> Engenharia Mecatrônica >> Grade Curricular

Período Ideal

Aluno em Fase / Aluno no

Perfil

Outras Informações

www.eesc.usp.br/intranet



Curso de Engenharia Mecânica na EESC-USP

Vida Acadêmica (Matrículas, requerimentos, histórico escolar, ...)

www.sistemas.usp.br >> Jupiter >> login

The screenshot shows a web browser window with the URL uspdigital.usp.br/wsusuario/. The page header features the USP logo and the text "Universidade de São Paulo Brasil". Below the header, the title "Sistemas USP" is displayed. A login section includes fields for "Usuário:" and "Senha:", an "Entrar" button, and links for "Criar Senha Única", "Primeiro Acesso", "Esqueci a Senha", "Alterar Senha", and "Ajuda".

The main content area is organized into a grid of service categories:

- Graduação**
 - JúpiterWeb
 - Disciplinas
 - Turmas
 - Processo Seletivo Estágio
 - Alumni USP (Ex-Alunos)
 - e-Disciplinas
- Pós-Graduação**
 - Janus
 - weR_USP-PosGrad
 - Disciplinas Oferecidas
 - Catálogo de Disciplinas
 - Orientadores
 - Alumni USP (Ex-Alunos)
 - e-Disciplinas
- Cultura e Extensão**
 - Apolo
 - Aprender
 - Fomento
 - NACES
 - Editais
 - Cursos Oferecidos
 - Inscrições Online
- Pesquisa**
 - Atena
 - Currículo Lattes
 - Grupos de Pesquisa
 - Gestão da Informação de Projetos
 - weR_USP
 - Centrais Multiusuários
- Administração**
 - Sistema Administrativo
 - Proteos
 - Frota
 - Rucard
 - Licitações
 - Patrimônio
 - Acompanhamento de Processo
- Finanças**
 - MercúrioWeb
 - Acompanhar Boleto
 - Bolsas e Benefícios
 - e_Convênios / Cursos
 - Portal de Convênios
- Recursos Humanos**
 - MarteWeb
 - Concursos Públicos
 - Evolução Carreira Docente
 - ifPonto
- Gestão**
 - Indicadores Acadêmicos
 - Anuário Estatístico
 - Painel do Gestor
 - Tycho

The Windows taskbar at the bottom shows the system tray with the date "17/02/2020" and time "08:56".

Sobre as Disciplinas

Grade Curricular

Legenda: CH=Carga horária Total; CE=Carga horária de Estágio; CP=Carga horária de Práticas como Componentes Curriculares;
 AACAA=Carga horária em Atividades Acadêmicos-Científico-Culturais

| Disciplinas Obrigatórias | | Créd. Aula | Créd. Trab. | CH | CE |
|--------------------------|---|------------|-------------|-----|----|
| 1º Período Ideal | | | | | |
| <u>FCI0180</u> | Laboratório de Física Geral I | 2 | 0 | 30 | |
| <u>FCM0101</u> | Física I | 6 | 0 | 90 | |
| <u>SEM0528</u> | Introdução à Engenharia Mecatrônica | 1 | 1 | 45 | |
| <u>SEM0564</u> | Desenho Técnico Mecânico I | 4 | 0 | 60 | |
| <u>SMA0300</u> | Geometria Analítica | 4 | 0 | 60 | |
| <u>SMA0353</u> | Cálculo I | 4 | 0 | 60 | |
| <u>SQM0405</u> | Química Geral e Experimental | 4 | 1 | 90 | |
| <u>SSC0304</u> | Introdução à Programação para Engenharias | 4 | 2 | 120 | |
| | Subtotal: | 29 | 4 | 555 | |

↑
 sigla da disciplina

↑
 nome da disciplina

↗
 Crédito Aula

↑
 Crédito Trabalho

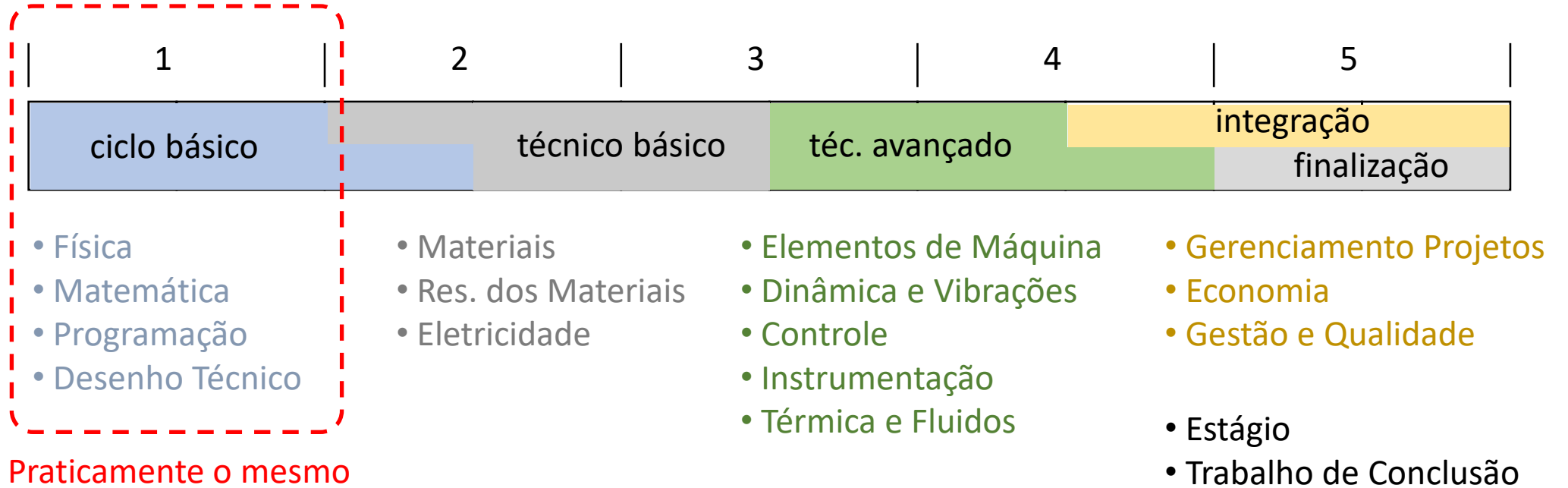
↖
 Carga Horária

Número de horas de aula por semana

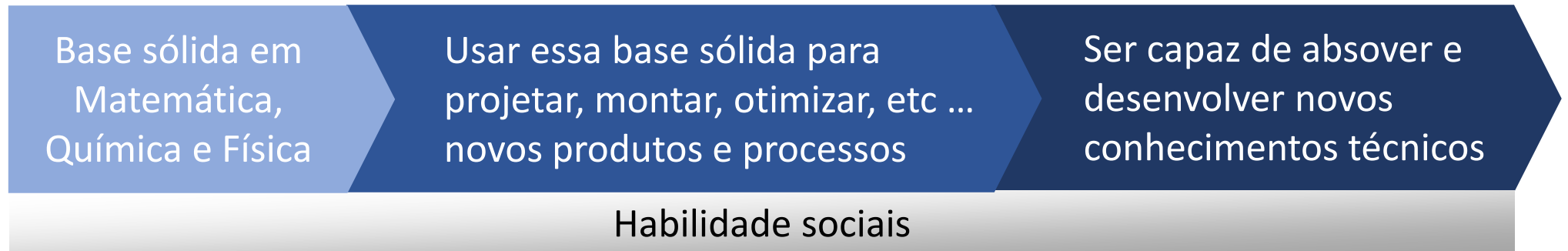
Número de horas de estudo por semana

Número total de horas por semestre (15 semanas)

Estrutura do Curso



Praticamente o mesmo para todas as Engenharias



Apoio à Aulas e Disciplinas

www.edisciplinas.usp.br

- Alunos matriculados têm acesso ao ambiente virtual das disciplinas
- Neste ambiente, o aluno terá:
 - Comunicação com o professor
 - Acesso ao material de apoio (textos, vídeos, listas de exercício)
 - Avaliações



Acesso à Coordenação e outros professores do “SEM”

Prof. Leopoldo P.R. de Oliveira
Coordenador da CoC Engenharia Mecânica

Prédio M2 – 3o piso
leopro@sc.usp.br



**Conhecendo melhor o seu
curso !!!**

Engenharia Mecânica na EESC

Vida Acadêmica (Matrículas, requerimentos, histórico escolar,...)

www.sistemas.usp.br >> Jupiter >> login

The screenshot shows a web browser window with the URL uspdigital.usp.br/wsusuario/. The page features the USP logo and the text "Universidade de São Paulo Brasil". Below the logo, the heading "Sistemas USP" is displayed. A login form includes fields for "Usuário:" and "Senha:" with an "Entrar" button. To the right of the login fields are links for "Criar Senha Única", "Primeiro Acesso", "Esqueci a Senha", "Alterar Senha", and "Ajuda". The page is organized into a grid of service categories, each with a list of links:

- Graduação**
 - JúpiterWeb
 - Disciplinas
 - Turmas
 - Processo Seletivo Estágio
 - Alumni USP (Ex-Alunos)
 - e-Disciplinas
- Pós-Graduação**
 - Janus
 - weR_USP-PosGrad
 - Disciplinas Oferecidas
 - Catálogo de Disciplinas
 - Orientadores
 - Alumni USP (Ex-Alunos)
 - e-Disciplinas
- Cultura e Extensão**
 - Apolo
 - Aprender
 - Fomento
 - NACEs
 - Editais
 - Cursos Oferecidos
 - Inscrições Online
- Pesquisa**
 - Atena
 - Currículo Lattes
 - Grupos de Pesquisa
 - Gestão da Informação de Projetos
 - weR_USP
 - Centrais Multiusuários
- Administração**
 - Sistema Administrativo
 - Proteos
 - Frota
 - Rucard
 - Licitações
 - Patrimônio
 - Acompanhamento de Processo
- Finanças**
 - MercúrioWeb
 - Acompanhar Boleto
 - Bolsas e Benefícios
 - e_Convênios / Cursos
 - Portal de Convênios
- Recursos Humanos**
 - MarteWeb
 - Concursos Públicos
 - Evolução Carreira Docente
 - ifPonto
- Gestão**
 - Indicadores Acadêmicos
 - Anuário Estatístico
 - Painel do Gestor
 - Tycho

The browser's taskbar at the bottom shows the Windows logo, several application icons (File Explorer, Chrome, Word, PowerPoint, Excel), and system tray icons including the date and time: "POR 08:56 PTB2 17/02/2020".

Engenharia Mecânica na EESC

