



Escola de Engenharia de Lorena

OFERTA E DEMANDA

LOQ4240 – UA2

Prof. Dr. Lucio Garcia Veraldo Junior

O que é Mercado?

- Instituição na qual ocorre a interação entre vendedores e compradores.



- Necessidade ilimitada da sociedade.



➤ O que é Demanda de Mercado?

- A Demanda ou Procura pode ser definida como a **quantidade** de certo bem ou serviço que os consumidores desejam adquirir em determinado **período de tempo**.





➤ Demanda de Mercado

- Por demanda entende-se toda escala ou curva que relaciona os possíveis preços a determinadas quantidades.

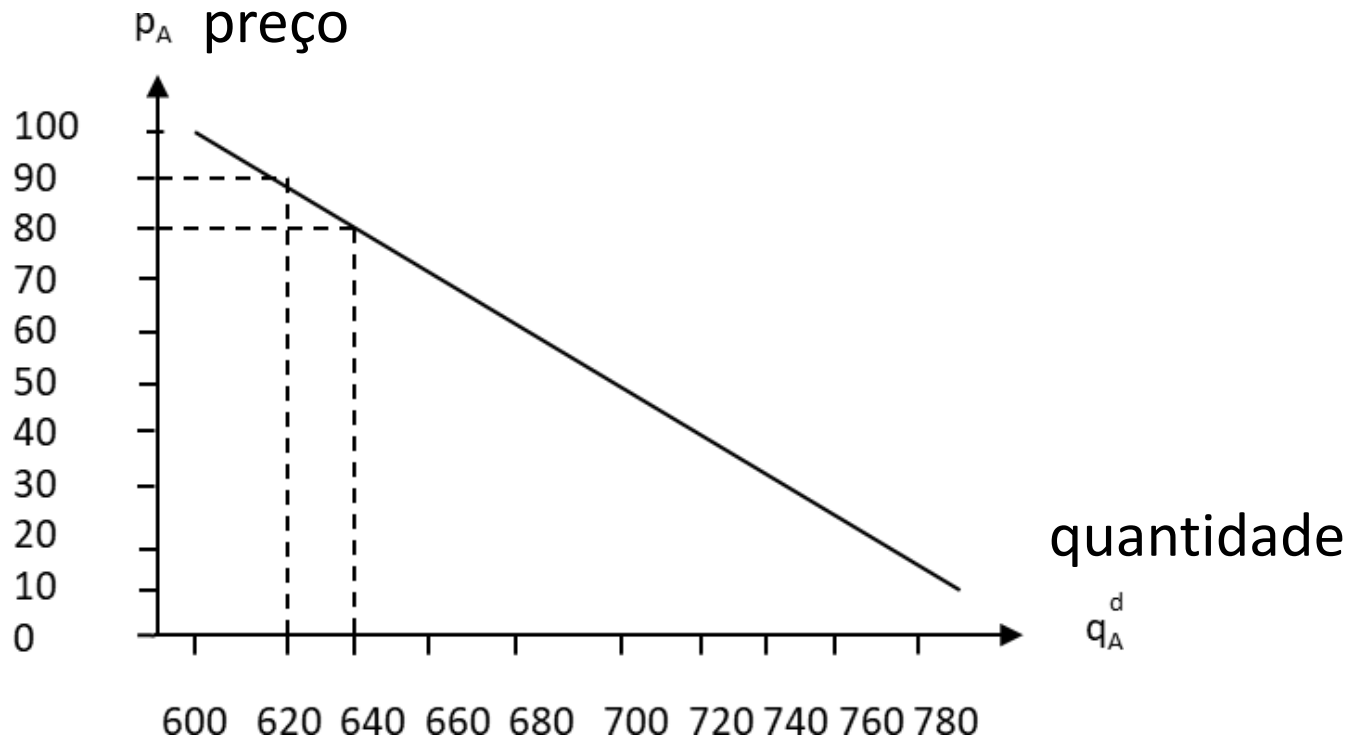


- Quantidade Demandada: um ponto específico da curva relacionando um preço a uma quantidade.



Lei da Demanda

- Relação entre quantidade procurada e preço do próprio bem.



- *Ceteris paribus*: há uma relação negativa entre a quantidade procurada e o preço do bem.
- **Quanto menor o preço maiores quantidades serão compradas.**



Variáveis que afetam a Demanda:

- Hábitos dos consumidores.

Mudança de hábito

Pesquisa com 1.131 consumidores de 72 cidades do país - em % das respostas

Aprendizados do isolamento social



Comportamento de compras



Impacto do confinamento nos hábitos de compra on-line



55%
Pretendem fazer mais pesquisa de preços mesmo depois de passada a crise

45%
Esperam ser mais econômicos em suas compras após o fim da pandemia

Fonte: Locomotiva Pesquisa e Estratégia

- <https://valor.globo.com/brasil/noticia/2020/04/23/crise-acelera-a-digitalizacao-e-faz-consumidor-mudar-habitos.ghtml>

➤ Variáveis que afetam a Demanda:

➤ Perfis do consumidor:





➤ Variáveis que afetam a Demanda:

- Perfis do consumidor:
 - Pragmático: Decide rápido o que comprar, sendo guiado pela racionalidade.
 - Afável: Escolhe com cuidado, lentamente, influenciado pelas emoções.
 - Expressivo: Toma as decisões com rapidez, guiado pelas emoções.
 - Analítico: Demora para tomar decisões, pensa racionalmente e com muito cuidado antes de fazer as compras.

➤ Variáveis que afetam a Demanda:

- Perfis do consumidor:
 - Aumento da demanda – Ex.: Black Friday



Variáveis que afetam a Demanda:

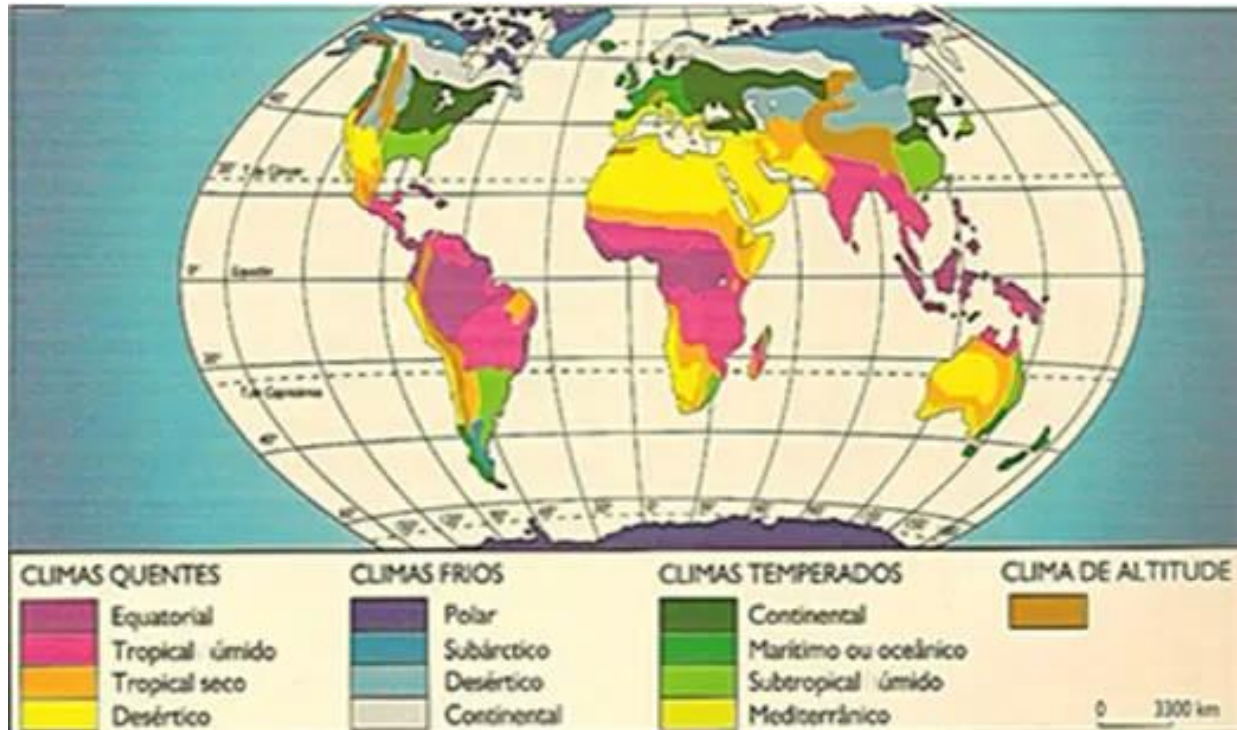
- Disponibilidade de crédito.



- Financiamento; taxa de juros.

➤ Variáveis que afetam a Demanda:

- Fatores geográficos.
 - Local de consumo.
 - Características da região.
 - Influencia do clima.



Variáveis que afetam a Demanda:

- Campanhas publicitárias:
 - **Mente do consumidor:** “é melhor ser o primeiro na mente do consumidor do que ser o primeiro no mercado”.
 - Enfoque: “a chave do êxito em marketing é encontrar um forma de fixar uma palavra na mente do cliente em potencial.”





O que é Oferta de Mercado?

- A Oferta pode ser definida como as várias quantidades que os produtores desejam oferecer ao mercado em determinado período de tempo.

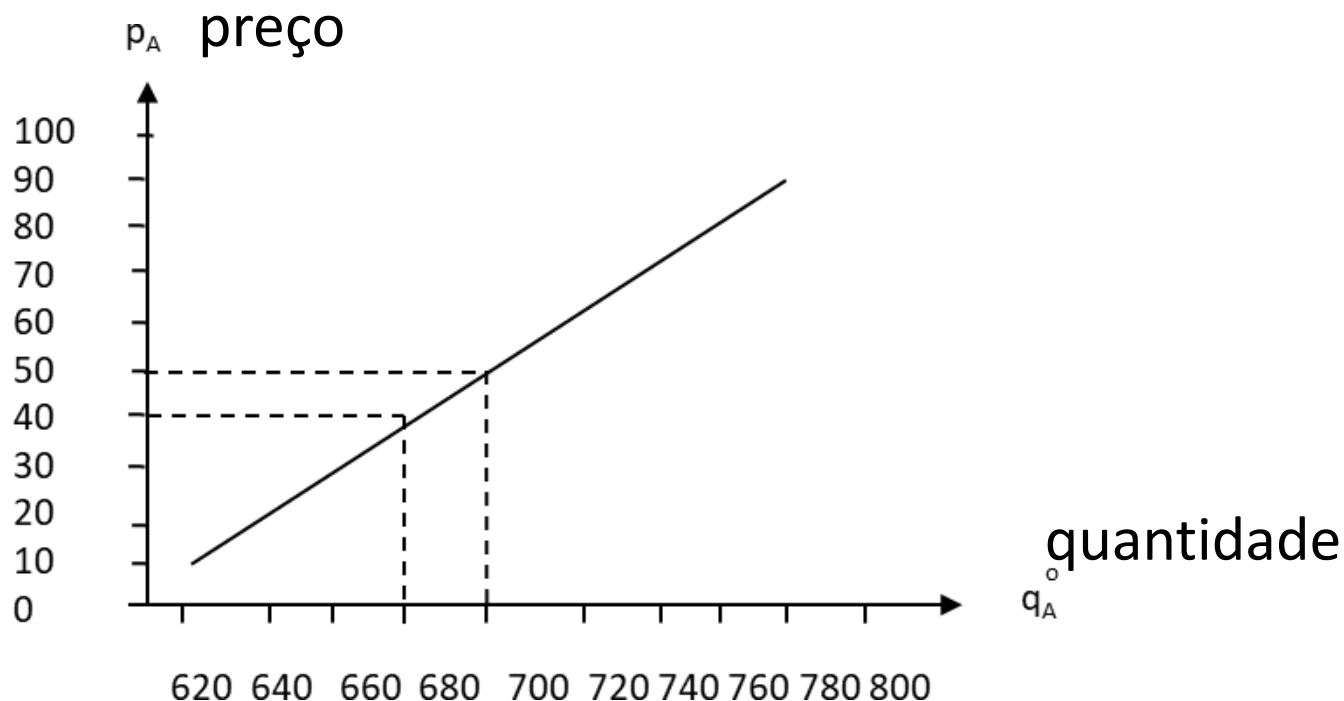


- Representa um plano ou intenção de produtores ou vendedores, e não a venda efetiva.



Lei da Oferta

- Relação entre quantidade ofertada e preço do próprio bem.



- *Ceteris paribus*: há uma relação positiva entre quantidade ofertada e nível de preços.
- **Quanto maior quantidades tende a maiores preços**

➤ Variáveis que afetam a Oferta:

- Preço do bem.



- Quanto maior o preço de um bem, maior deverá ser a quantidade ofertada do mesmo mercado (relacionado com o custo de produção e/ou distribuição incluindo a receita total esperada).



➤ Variáveis que afetam a Oferta:

- Preço dos fatores de produção.



- Os preços pagos pela utilização dos fatores e a tecnologia empregada, determinam os custos de produção. Redução nos custos estimulam a produção.

Variáveis que afetam a Oferta:

- Tecnologia.



- Avanços tecnológicos que permitam obter maior volume de produção a custo menores que aumentarão a lucratividade e estimularão a produção aumentando a oferta do bem produzido.

➤ Variáveis que afetam a Oferta:

- Expectativas de mercado.



- Os produtos levam em consideração alterações das expectativas dos consumidores.



➤ Variáveis que afetam a Oferta:

➤ Condições climáticas



➤ Os produtos que são sensíveis a mudança de clima.



➤ **Atividade em grupo:**

- Grupos de 4 a 6 estudantes
- Questionamento:
- “em 250 palavras, porque o ovo de Páscoa é mais caro que o chocolate em barra?”
- <https://chat.openai.com/chat>
- Nome, nº USP, data e horário da pesquisa;
- Identificar as semelhanças;
- Identificar as diferenças.
- Entregar: documento único
- Data: 19/04, 23:00h.

