



HNT 0220 - Intervenções Educativas em Alimentação e Nutrição

Prof. Ana Paula Bortoletto

2023



Ana Paula Bortoletto Martins

🌐 Endereço para acessar este CV: <http://lattes.cnpq.br/6353246485930284>

🇺🇸 ID Lattes: **6353246485930284**

⚙️ Última atualização do currículo em 24/03/2023

NUPENS USP



Universidade de São Paulo
Instituto de Química



"Na luta por um Brasil sem fome."



Aliança pela Alimentação
Adequada e Saudável



colansa

Comunidade de Prática
América Latina e Caribe
Nutrição e Saúde



CATEDRA JOSUÉ DE CASTRO

DE SISTEMAS ALIMENTARES
SAUDÁVEIS E SUSTENTÁVEIS

NUPEINS
USP



Pós Graduação
Faculdade de Saúde Pública

Apresentação da disciplina HNT - 0220



Disciplina presencial

Objetivos:

- Conhecer os principais aspectos constitutivos do processo educativo.
- Conhecer os modelos teóricos e as estratégias para as práticas educativas em saúde e nutrição.
- Reconhecer os modelos educativos utilizados na prática profissional.
- Identificar as possibilidades de intervenção educativa na prática da Nutrição.

Atividades:



Aulas expositivas com perguntas orientadoras para debate

Discussão e construção de respostas coletivas em atividades em pequenos grupos em sala de aula

Elaboração de estudos de caso sobre intervenções educativas em alimentação e nutrição

Leitura e discussão de artigos científicos em sala de aula

Leitura de bibliografia básica sobre os principais conceitos e referências sobre o tema da disciplina



Ambiente de apoio à disciplina no Moodle

o acesso regular e contínuo deste ambiente será essencial

o ambiente será atualizado semanalmente, incluindo bibliografia

| Aula/ Data | Conteúdo |
|--------------------------------------|---|
| Aula 1 10/04 - Not 11/04 - Mat | Boas vindas, apresentação da disciplina e Determinantes das escolhas alimentares e EAN |
| Aula 2 17/04 - Not 18/04 - Mat | Modelos teóricos da educação e Marco de referência de EAN para políticas públicas |
| Aula 3 02/05 - Not e Mat | Histórico EAN e Planejamento e execução de ações de EAN parte 1: panorama geral |
| Aula 4 15/05 - Not 16/05 - Mat | Planejamento e execução de ações de EAN - parte 2: diagnóstico e formulação de objetivos |
| Aula 5 29/05- Not 30/05 - Mat | Planejamento e execução de ações de EAN - parte 3: implementação |

| | |
|---------------------------------------|--|
| Aula 6 12/06 - Not 13/06 - Mat | Planejamento e execução de ações de EAN - parte 4: avaliação |
| Aula 7 26/06 - Not 27/06 - Mat | EAN, liberdade de escolhas e contexto social |
| Aula 8 30/06 - Not 03/07 - Mat | Papel do nutricionista nas ações de EAN - reconhecendo as limitações e os conflitos de interesses |
| Aula 9 06/07 - Not 10/07 - Mat | Apresentação dos estudos de caso Avaliação por pares |
| Aula 10 10/07 - Not 11/07 - Mat | Seminário de apresentação do trabalho desenvolvido na disciplina HNT 60023 |
| Aula 11 14/07 - Not e Mat | Encerramento - palestrante convidada - Dra Luisete Bandeira - OPAS Brasil Avaliação da disciplina |

Bibliografia básica



Brasil, Ministério do Desenvolvimento Social e Combate à Fome. Marco de referência de educação alimentar e nutricional para as políticas públicas. Brasília: 2012.

Brasil. Ministério do Desenvolvimento Social– MDS. Secretaria Nacional de Segurança Alimentar e Nutricional – SESAN. Princípios e Práticas para Educação Alimentar e Nutricional. Brasília/DF 2018.

Bezerra, José Arimatea Barros. Educação alimentar e nutricional: articulação de saberes / José Arimatea Barros Bezerra. – Fortaleza: Edições UFC, 2018.

Brasil. Ministério da Saúde (MS). Guia alimentar para a população brasileira. Brasília: 2014.

Avaliação



Será realizada por meio dos estudos de caso, apresentação e construção das discussões em sala de aula, participação e avaliação dos estudos de caso e auto avaliação de desempenho.

Nota Final:

Apresentação da estrutura do estudo de caso (3,0) +

Apresentação oral do estudo de caso (4,0) +

Auto avaliação (1,0) +

Avaliação por pares + Participação em discussão (2,0)

Intervenções educativas - HNT 60023



1) EMEF Josué de Castro

R. José Soeiro de Vaz, 362 - Jardim Marisa, São Paulo - SP, 05108-130

<https://www.instagram.com/emefjcastro/>

2) Cozinhas Solidárias - MTST

<https://www.cozinhasolidaria.com>

Playlist:

<https://youtube.com/playlist?list=PLZsFOaKOvLj5Zjxc7SFv8TfSB6ghGB2xb>



COZINHA SOLIDÁRIA

Brasilândia:

<https://www.youtube.com/watch?v=aAtwYdNzgOc&list=PLZsFOaKOvLj5Zjxc7SFv8TfSB6ghGB2xb&index=2>

Grajaú:

<https://www.youtube.com/watch?v=IRqMikLz1cM&list=PLZsFOaKOvLj5Zjxc7SFv8TfSB6ghGB2xb&index=15>

Jardim Angela:

https://www.youtube.com/watch?v=2_vqTz45NPs&list=PLZsFOaKOvLj5Zjxc7SFv8TfSB6ghGB2xb&index=14

Jardim Iguatemi:

<https://www.youtube.com/watch?v=guExWU-Kumc&list=PLZsFOaKOvLj5Zjxc7SFv8TfSB6ghGB2xb&index=13>

Santo André:

<https://www.youtube.com/watch?v=D1D3nv03f8A&list=PLZsFOaKOvLj5Zjxc7SFv8TfSB6ghGB2xb&index=12>

ENDEREÇOS COZINHAS SOLIDÁRIAS

1. SÃO PAULO

Cozinha Perus - Rua da Mina, 85 - Recanto dos humildes Perus

Cozinha Iguatemi - Travessa Curió, entrar pela Rua Águia 4, Jd Nova Vitória (Z. Leste).

Cozinha Grajaú - Rua José Inácio da Silva 197A Jd Esmeralda (Z. Sul) fechada temporariamente

Bananal - Rua da Carvoeira 508 (Altura 10557 da Estarda do M Boi Mirim)

Santo André - Cozinha Jd do Estácio: Rua Professor Plínio Braga, 188 Jd do Estácio

São Bernardo do Campo - Estrada do montanhão, 1250

Embu das Artes - PILOTO - Rua Tietê 319 Jd Novo Campo Limpo

Osasco - Rua Gilson Nardoni 179 Jd Bonança

Taboão da Serra - Rua Flávio Dohoczki 186 Jardim Maria Luiza

Sé - Rua Venceslau Brás 141

ZONA NORTE | SP

ASSISTA
O VIDEO



**COZINHA
SOLIDÁRIA**



Planejamento das intervenções?

Plano da aula 1




> Conteúdo programático:

Boas vindas, apresentação da disciplina

Sistemas alimentares, determinantes das escolhas alimentares e o papel da educação alimentar e nutricional

Conhecimento prévio e expectativas sobre a disciplina

Agenda - aula 1



00h00 - 0h30: Apresentação Professora Ana Paula e do programa da disciplina

0h30 - 1h30: Apresentação e discussão sobre determinantes das escolhas alimentares e educação alimentar e nutricional

1h30 - 2h00 - Resgate dos conceitos e entendimentos sobre EAN - Definição de EAN e nuvem de palavras da turma

2h00 - Intervalo

2h30 - 3h30 - Atividade em grupo - Café do Mundo em 3 rodadas de 15 minutos

Bibliografía - aula 1



HLPE. 2017. La nutrición y los sistemas alimentarios. Un informe del Grupo de alto nivel de expertos en seguridad alimentaria y nutrición del Comité de Seguridad Alimentaria Mundial, Roma.

FAO and WHO. 2019. Sustainable healthy diets – Guiding principles. Rome.

Brasil. Ministério da Saúde. Secretaria de Atenção Primária à Saúde. Departamento de Promoção da Saúde. Matriz para Organização dos Cuidados em Alimentação e Nutrição na Atenção Primária à Saúde – Brasília : Ministério da Saúde, 2022. 91 p. : il.

El World Café: Despertando la Inteligencia Colectiva y la Acción Comprometida. By Juanita Brown, David Isaacs y la Comunidad del World Café. Disponível em: https://theworldcafe.com/wp-content/uploads/2015/07/WC_InteligenciaColectiva.pdf

Educação alimentar e nutricional, Sistemas alimentares e determinantes das escolhas alimentares



Educação Alimentar e Nutricional



“qualquer combinação de estratégias educativas, acompanhadas de apoios ambientais, concebidas para facilitar a adoção voluntária de escolhas alimentares e outros comportamentos alimentares e nutricionais conducentes (favoráveis) à saúde e ao bem-estar; a educação nutricional é ministrada em vários locais e envolve atividades nos níveis individual, comunitário e político”

Contento, 2007

“Educação Alimentar e Nutricional, no contexto da realização do Direito Humano à Alimentação Adequada e da garantia da Segurança Alimentar e Nutricional, é um campo de conhecimento e de prática contínua e permanente, transdisciplinar, intersetorial e multiprofissional que visa promover a prática autônoma e voluntária de hábitos alimentares saudáveis.

A prática da EAN deve fazer uso de abordagens e recursos educacionais problematizadores e ativos que favoreçam o diálogo junto a indivíduos e grupos populacionais, considerando todas as fases do curso da vida, etapas do sistema alimentar e as interações e significados que compõem o coportamento alimentar”



Figura 1 – Representações acerca da conceitualização de Educação Alimentar e Nutricional (EAN)

Disputas de conceitos e papel da EAN



GOVERNANÇA

Argumentos contra o 'Estado babá' e contra ações regulatórias, que retiram a liberdade de escolha do consumidor e não contribuem para a educação nutricional dos consumidores:



Estratégia Discursiva

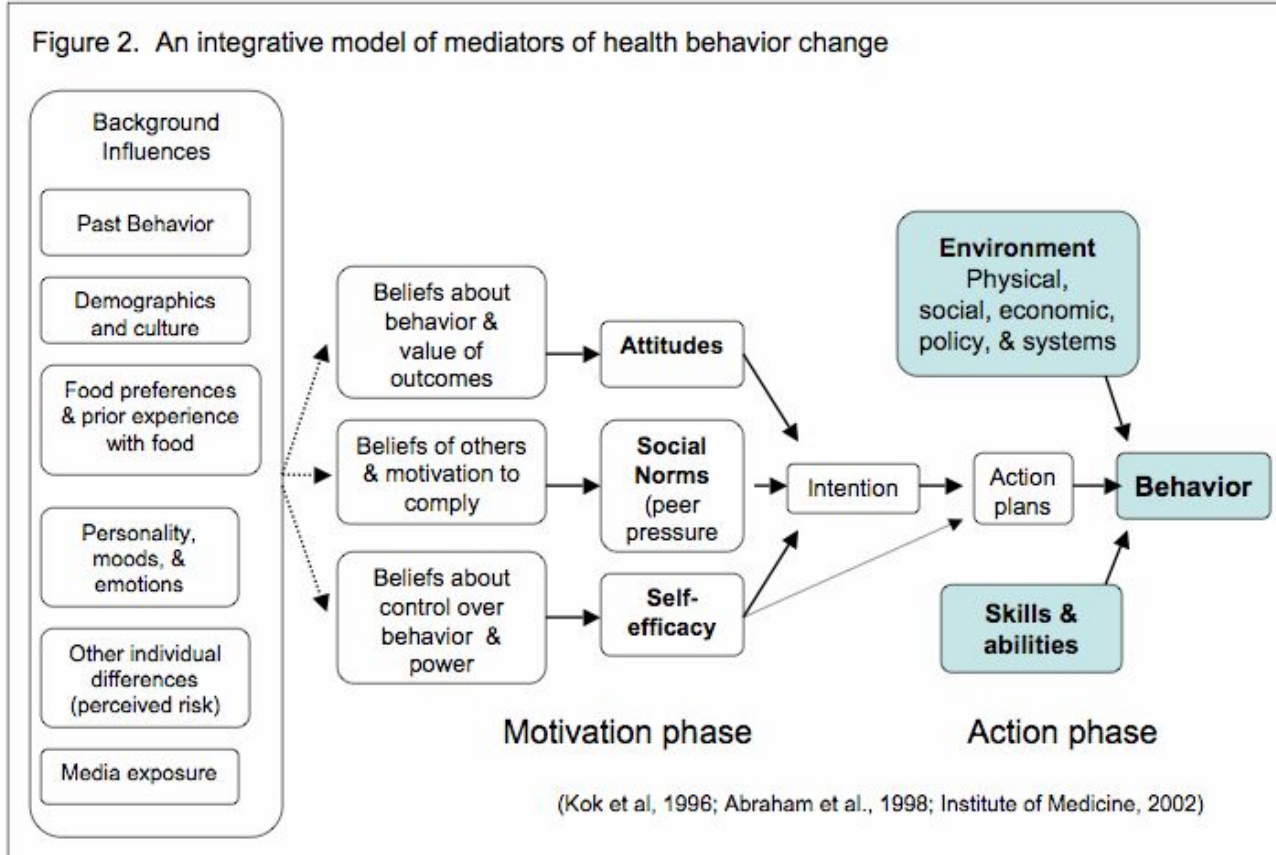


"(...) consideramos equivocados os modelos de alerta que substituem a informação pelo alarmismo e a educação pela tutela do consumidor."

- Website Rede Rotulagem - O que defendemos⁹².

Modelo de mediadores da mudança de comportamento em saúde

Figure 2. An integrative model of mediators of health behavior change



EAN colocada num papel central de mudança de comportamento

Educação alimentar e nutricional e escolhas alimentares



“o comportamento alimentar das pessoas não é completamente autônomo, é o resultado da vida cotidiana em um ambiente alimentar, que por sua vez resulta de uma cadeia de suprimentos alimentares”

(SOUZA et al., 2021, p. 62)

Sistemas alimentares



“um sistema alimentar reúne todos os elementos (ambiente, pessoas, insumos, processos, infraestruturas, instituições, etc.) e atividades relacionadas à produção, processamento, distribuição, preparação e consumo de alimentos, bem como os produtos destas atividades, como resultados socioeconômicos e ambientais”

(HLPE, 2014a)

Modelo proposto pelo Painel de Especialistas do Comitê de Segurança Alimentar da FAO (HLPE)



HLPE
*High Level
Panel of Experts*



FAO Home

HLPE - High Level Panel of Experts on Food Security and Nutrition

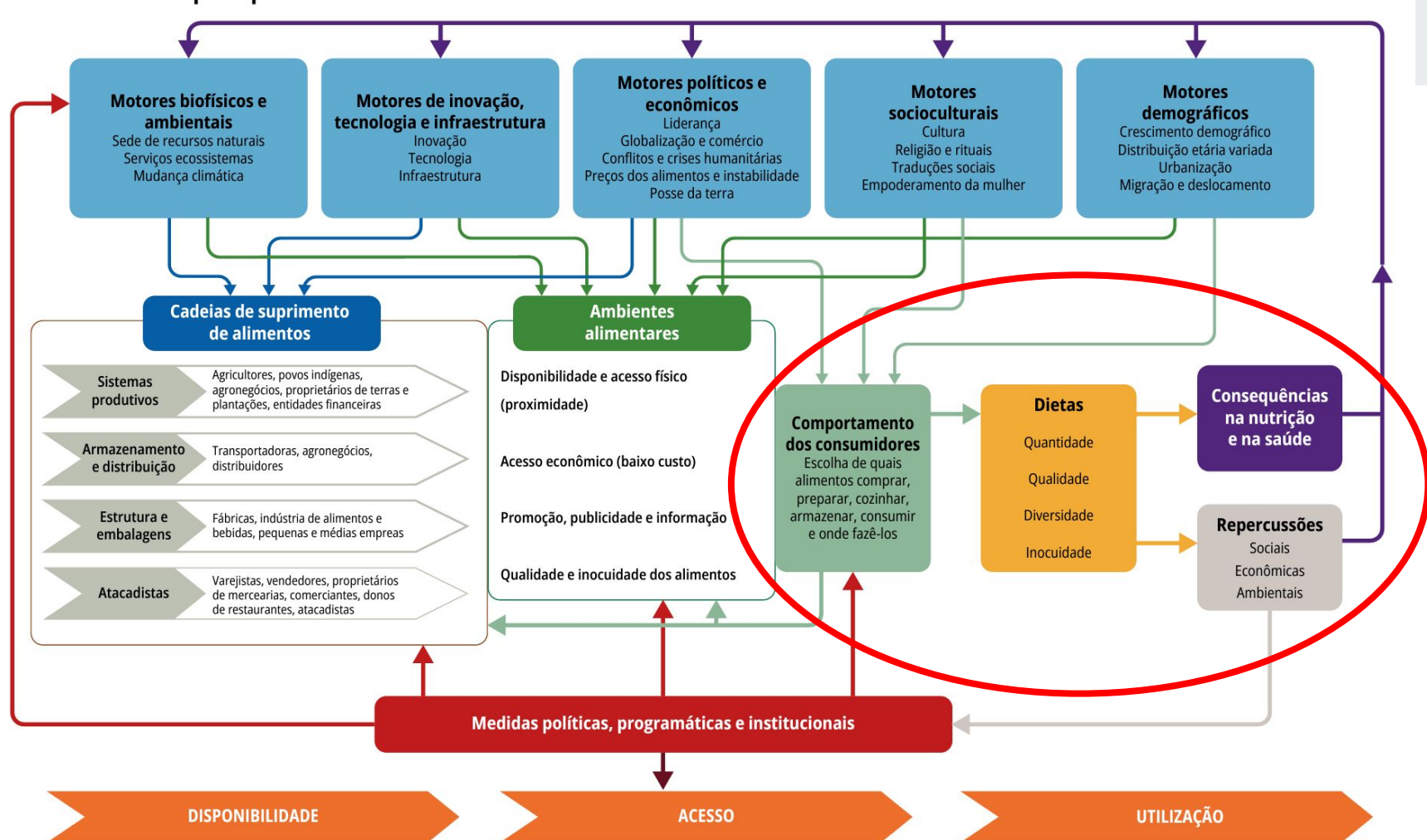
ABOUT THE HLPE

The High Level Panel of Experts (HLPE) on food security and nutrition was established as part of the 2009 reform of the international governance of food security, to advise the Committee on World Food Security (CFS) which is the foremost intergovernmental and international platform dealing with food security and nutrition.

In 2009, the Committee on World Food Security went through a reform to make it more effective by including a wider group of stakeholders and increasing its ability to promote policies that reduce food insecurity. An important part of this reform was the creation of the HLPE to keep CFS up to date with world wide knowledge and abreast of emerging trends in food security. The HLPE should lead to more informed policy debates and improve the quality, effectiveness and coherence of food security and nutrition policies from local to international levels.

DOCUMENTS

- ▶ [HLPE Key Elements \(last update October 2018\)](#)
- ▶ [Internal procedures for the work of the HLPE \(December 2018\)](#).
- ▶ [HLPE Rules and Procedures \(2010\)](#)
- ▶ [CFS Reform Document \(2009\)](#)







Fonte: Traduzido e adaptado de CFS, 2017.

Cadeias de suprimento de alimentos

Sistemas produtivos

Agricultores, povos indígenas, agronegócios, proprietários de terras e plantações, entidades financeiras

Armazenamento e distribuição

Transportadoras, agronegócios, distribuidores

Estrutura e embalagens

Fábricas, indústria de alimentos e bebidas, pequenas e médias empresas

Atacadistas

Varejistas, vendedores, proprietários de mercearias, comerciantes, donos de restaurantes, atacadistas



The diagram illustrates the components of food environments. At the top, a green rounded rectangle is labeled 'Ambientes alimentares'. Five green arrows point downwards into this box from above. Below the box, four text elements are listed vertically: 'Disponibilidade e acesso físico (proximidade)', 'Acesso econômico (baixo custo)', 'Promoção, publicidade e informação', and 'Qualidade e inocuidade dos alimentos'. A large green arrow on the right side points downwards, indicating a flow or relationship. At the bottom, a horizontal green arrow points to the left, with a red arrow pointing upwards and a smaller green arrow pointing upwards from below it.

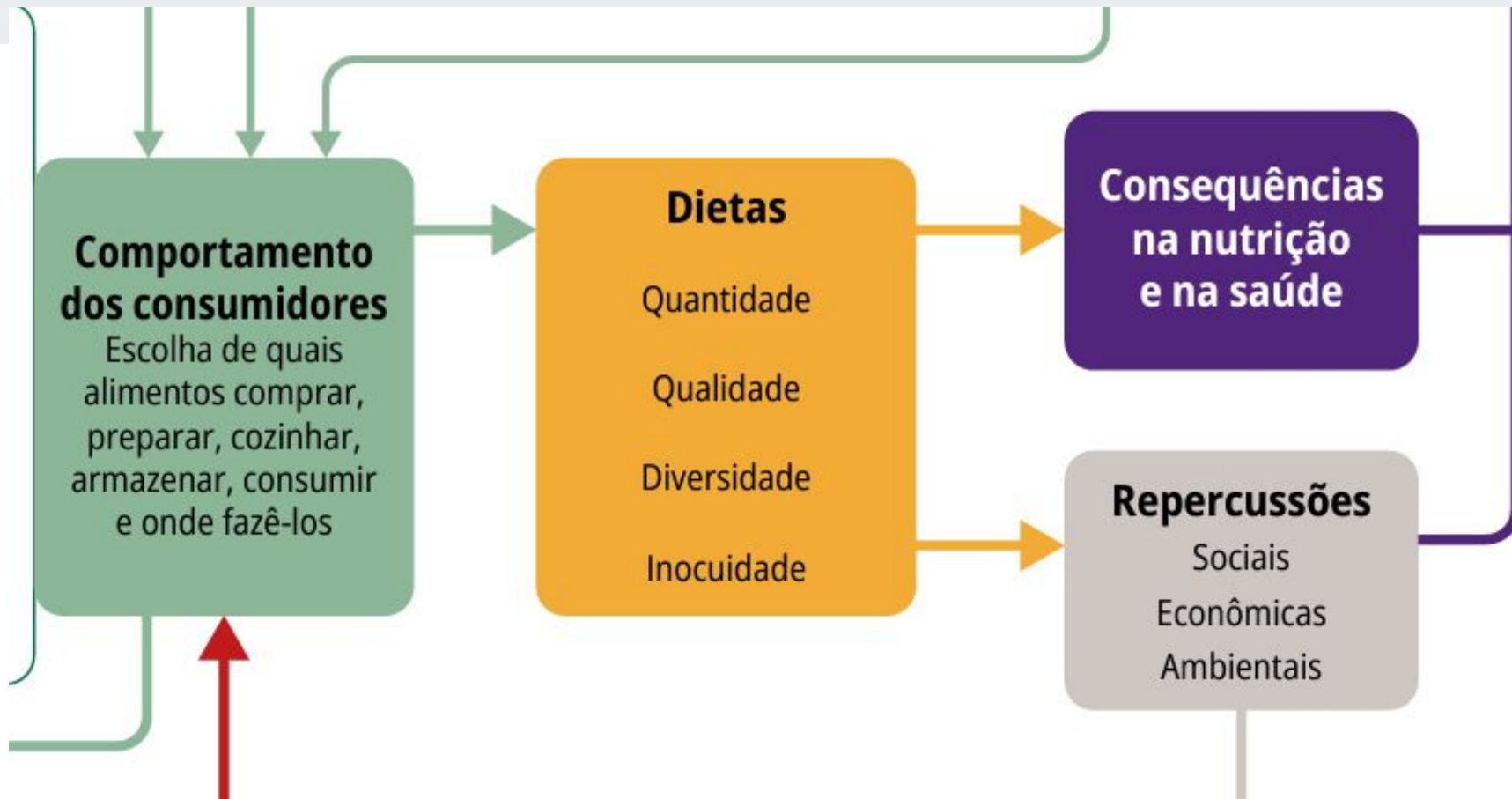
Ambientes alimentares

Disponibilidade e acesso físico
(proximidade)

Acesso econômico (baixo custo)

Promoção, publicidade e informação

Qualidade e inocuidade dos alimentos



Ambientes alimentares



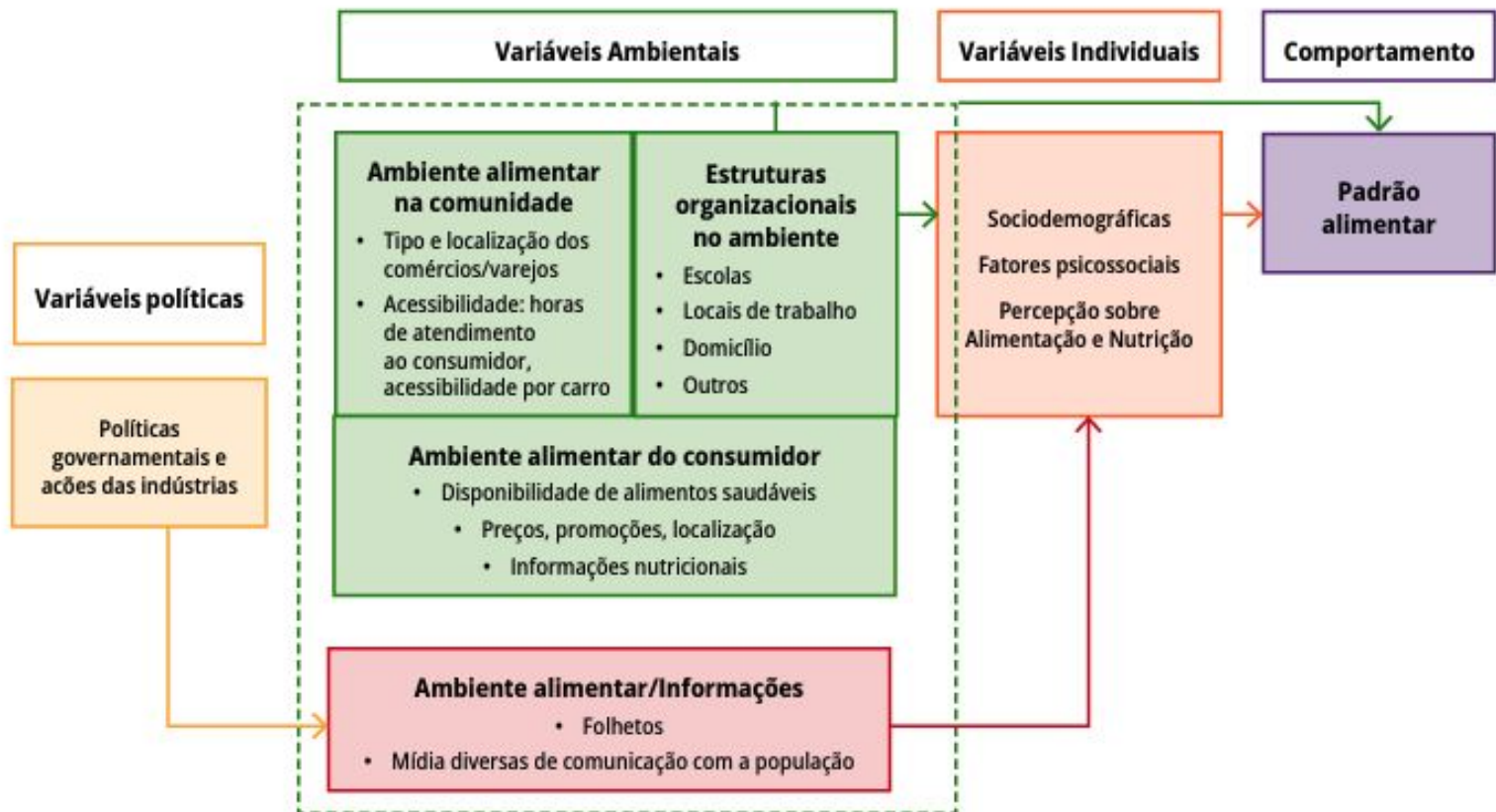
"ambiente alimentar: o conjunto dos meios físico, econômico, político e sociocultural, bem como oportunidades e condições que influenciam as escolhas alimentares e o estado nutricional das pessoas"

(SWINBURN et al., 2013)

é um fator determinante para o acesso e consumo alimentar da população e devemos compreendê-lo a partir das suas várias dimensões e níveis de complexidade

(GLANZ et al., 2005)

Dimensões dos ambientes alimentares

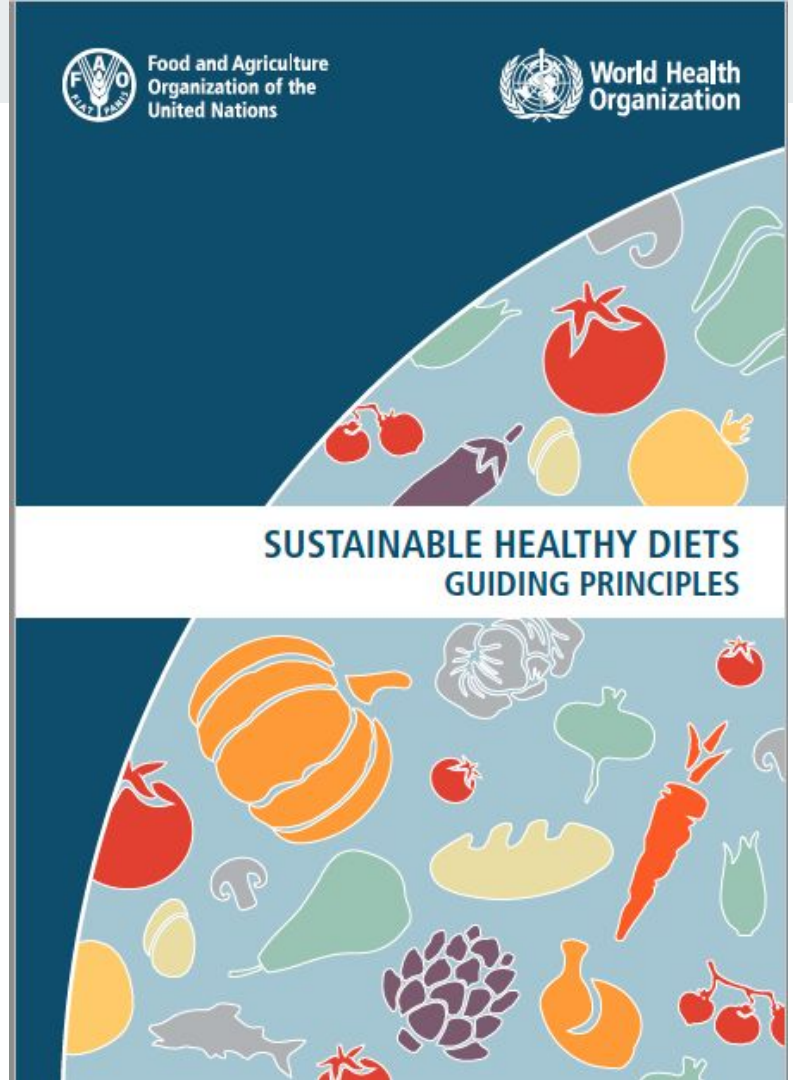


Brasil. Ministério da Saúde. Matriz para Organização dos Cuidados em Alimentação e Nutrição na Atenção Primária à Saúde 2022.

Fonte: Adaptado de: Modelo conceitual de Ambiente Alimentar Comunitário. Adaptado de Glanz *et al.* 2005. Baseado em uma perspectiva de modelo ecológico dos comportamentos em saúde.

EAN nas referências e recomendações sobre alimentação adequada e saudável

**Como a EAN está
inserida em referências
sobre alimentação
saudável?
FAO e OMS, 2019**



Alimentação Saudável e Sustentável (FAO e OMS, 2019)



são padrões alimentares que:

- promovem todas as dimensões da saúde e bem-estar dos indivíduos;
- tem baixa pressão e impacto ambiental;
- são acessíveis, baratos, seguros e equitativos;
- são culturalmente aceitáveis.

"Dieta saudável sustentável" devem combinar todas as dimensões da sustentabilidade para evitar consequências não intencionais.

Alimentação Saudável e Sustentável (FAO e OMS, 2019)



objetivos:

- alcançar o crescimento e desenvolvimento ideais de todos os indivíduos
- apoiar o funcionamento e o bem-estar físico, mental e social em todas as fases da vida para as gerações presentes e futuras;
- contribuir para a prevenção de todas as formas de má nutrição (ou seja, desnutrição, deficiência de micronutrientes, sobrepeso e obesidade);
- reduzir o risco de DCNTs relacionadas à alimentação; e
- apoiar a preservação da biodiversidade e da saúde planetária.

SUSTAINABLE HEALTHY DIETS...

REGARDING THE HEALTH ASPECT

1

...start early in life with early initiation of breastfeeding, exclusive breastfeeding until six months of age, and continued breastfeeding until two years and beyond, combined with appropriate complementary feeding.

2

... are based on a great variety of unprocessed or minimally processed foods, balanced across food groups, while restricting highly processed food and drink products.¹⁰

3

... include wholegrains, legumes, nuts and an abundance and variety of fruits and vegetables.¹¹

4

... can include moderate amounts of eggs, dairy, poultry and fish; and small amounts of red meat.

8

... contain minimal levels, or none if possible, of pathogens, toxins and other agents that can cause foodborne disease.

7

... are consistent with WHO guidelines to reduce the risk of diet-related NCDs, and ensure health and wellbeing for the general population.¹²

6

... are adequate (i.e. reaching but not exceeding needs) in energy and nutrients for growth and development, and to meet the needs for an active and healthy life across the lifecycle.

5

... include safe and clean drinking water as the fluid of choice.

REGARDING ENVIRONMENTAL IMPACT

9

... maintain greenhouse gas emissions, water and land use, nitrogen and phosphorus application and chemical pollution within set targets.

10

... preserve biodiversity, including that of crops, livestock, forest-derived foods and aquatic genetic resources, and avoid overfishing and overhunting.

11

... minimize the use of antibiotics and hormones in food production.

12

... minimize the use of plastics and derivatives in food packaging.

REGARDING SOCIOCULTURAL ASPECTS

16

... avoid adverse gender-related impacts, especially with regard to time allocation (e.g. for buying and preparing food, water and fuel acquisition).

15

... are accessible and desirable.

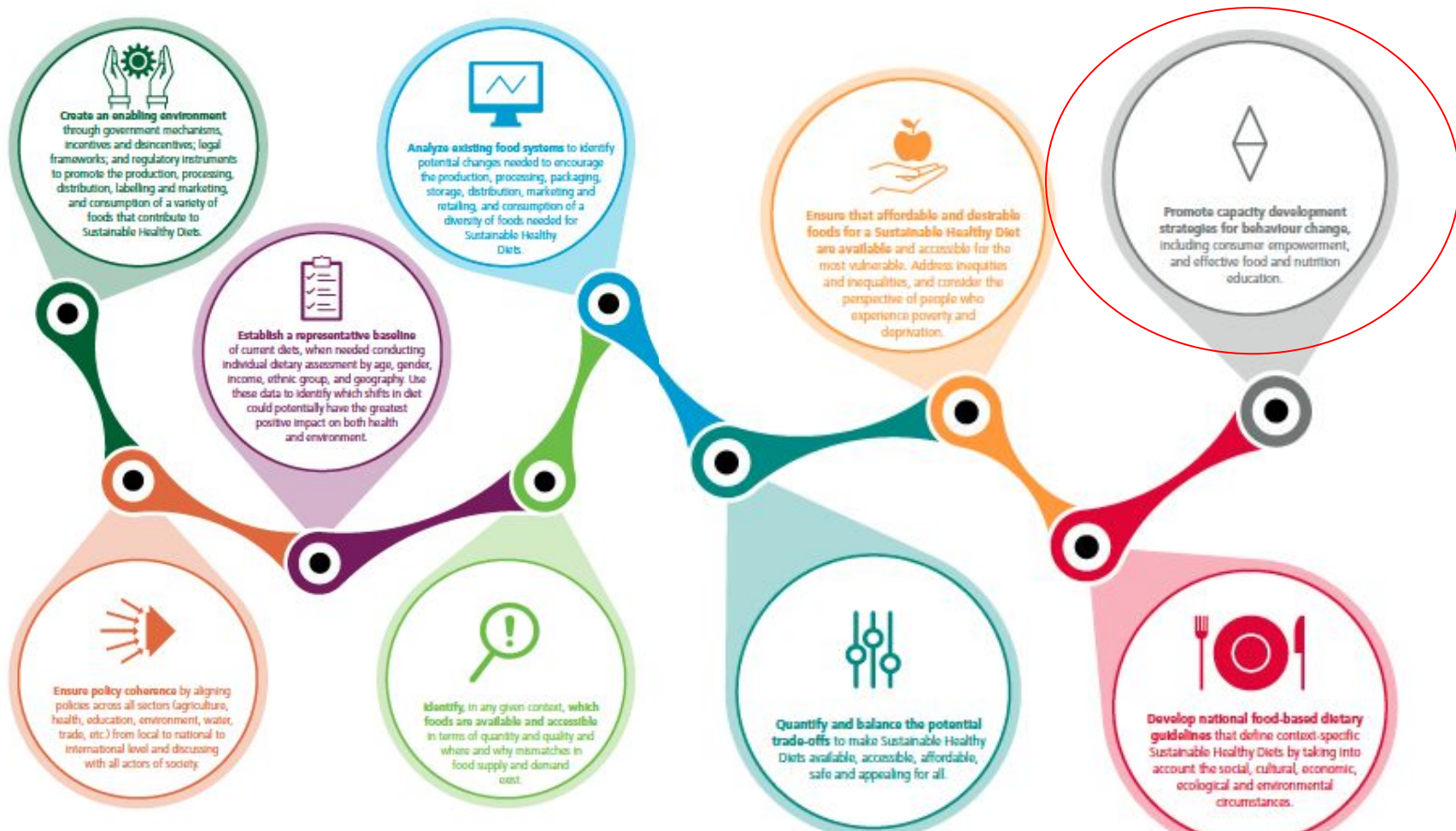
14


... are built on and respect local culture, culinary practices, knowledge and consumption patterns, and values on the way food is sourced, produced and consumed.

13

... reduce food loss and waste.

Ações para implementação de dietas saudáveis e sustentáveis





Promover estratégias de desenvolvimento de capacidades para mudança de comportamento, incluindo empoderamento do consumidor e educação alimentar e nutricional efetiva



**EAN em referências
sobre alimentação
saudável:**

**Guia Alimentar para a
população brasileira**



EAN e o Guia Alimentar para a População Brasileira (2014)

*"documento oficial que aborda os princípios e as recomendações de uma alimentação adequada e saudável para a população brasileira, configurando-se como **instrumento de apoio às ações de educação alimentar e nutricional** no SUS e também em outros setores."*

"Considerando os múltiplos determinantes das práticas alimentares e, a complexidade e os desafios que envolvem a conformação dos sistemas alimentares atuais..."



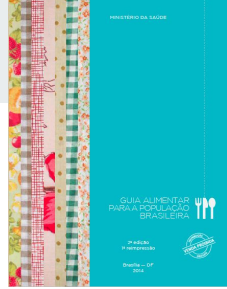
Princípio: Guias alimentares ampliam a autonomia nas escolhas alimentares



O acesso a informações confiáveis sobre características e determinantes da alimentação adequada e saudável contribui para que pessoas, famílias e comunidades ampliem a autonomia para fazer escolhas alimentares e para que exijam o cumprimento do direito humano à alimentação adequada e saudável.

A constituição da autonomia para escolhas mais saudáveis no campo da alimentação depende do próprio sujeito, mas também do ambiente onde ele vive.

Princípio: Guias alimentares ampliam a autonomia nas escolhas alimentares



"instrumentos e estratégias de EAN devem apoiar pessoas, famílias e comunidades para que adotem práticas alimentares promotoras da saúde e para que compreendam os fatores determinantes dessas práticas, contribuindo para o fortalecimento dos sujeitos na busca de habilidades para tomar decisões e transformar a realidade, assim como para exigir o cumprimento do direito humano à alimentação adequada e saudável."

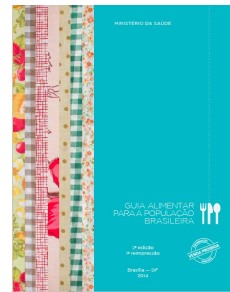
Brasil, 2014

Capítulo 5: A compreensão e a superação dos obstáculos

Informação

Há muitas informações sobre alimentação e saúde, mas poucas são de fontes confiáveis.

Utilize, discuta e divulgue o conteúdo deste guia na sua família, com seus amigos e colegas, e em organizações da sociedade civil de que você faça parte.

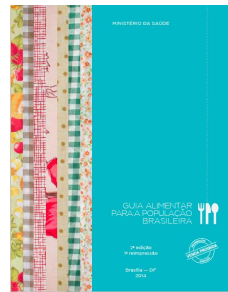


Capítulo 5: A compreensão e a superação dos obstáculos



Oferta

Alimentos ultraprocessados são encontrados em toda parte, sempre acompanhados de muita propaganda, descontos e promoções, enquanto alimentos in natura ou minimamente processados nem sempre são comercializados em locais próximos às casas das pessoas



Capítulo 5: A compreensão e a superação dos obstáculos



Custo

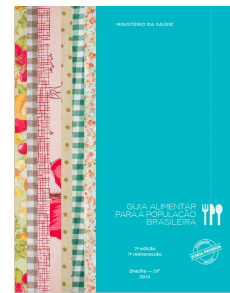
Embora legumes, verduras e frutas possam ter preço superior ao de alguns alimentos ultraprocessados, o custo total de uma alimentação baseada em alimentos in natura ou minimamente processados ainda é menor no Brasil do que o custo de uma alimentação baseada em alimentos ultraprocessados



Capítulo 5: A compreensão e a superação dos obstáculos

Habilidades culinárias

O enfraquecimento da transmissão de habilidades culinárias entre gerações favorece o consumo de alimentos ultraprocessados

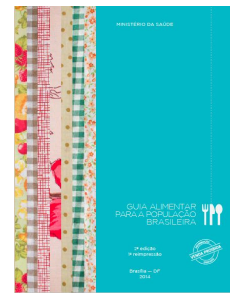


Capítulo 5: A compreensão e a superação dos obstáculos



Tempo

Para algumas pessoas, as recomendações deste guia podem implicar a dedicação de mais tempo à alimentação

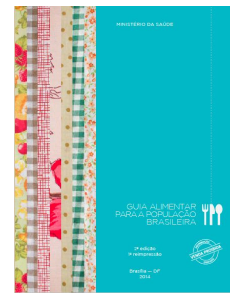


Capítulo 5: A compreensão e a superação dos obstáculos



Publicidade

A publicidade de alimentos ultraprocessados domina os anúncios comerciais de alimentos, frequentemente veicula informações incorretas ou incompletas sobre alimentação e atinge, sobretudo, crianças e jovens






EAN na organização da atenção nutricional - 3o exemplo

"conjunto de elementos essenciais e mobilizadores para organizar e garantir uma melhor oferta de cuidados em Alimentação e Nutrição para a população sob sua responsabilidade, enquanto parte da atenção integral à saúde"

MINISTÉRIO DA SAÚDE



Matriz para Organização dos Cuidados em Alimentação e Nutrição na Atenção Primária à Saúde

Brasília-DF
2022



Como a educação alimentar e nutricional está inserida?



Fonte: Elaboração própria.



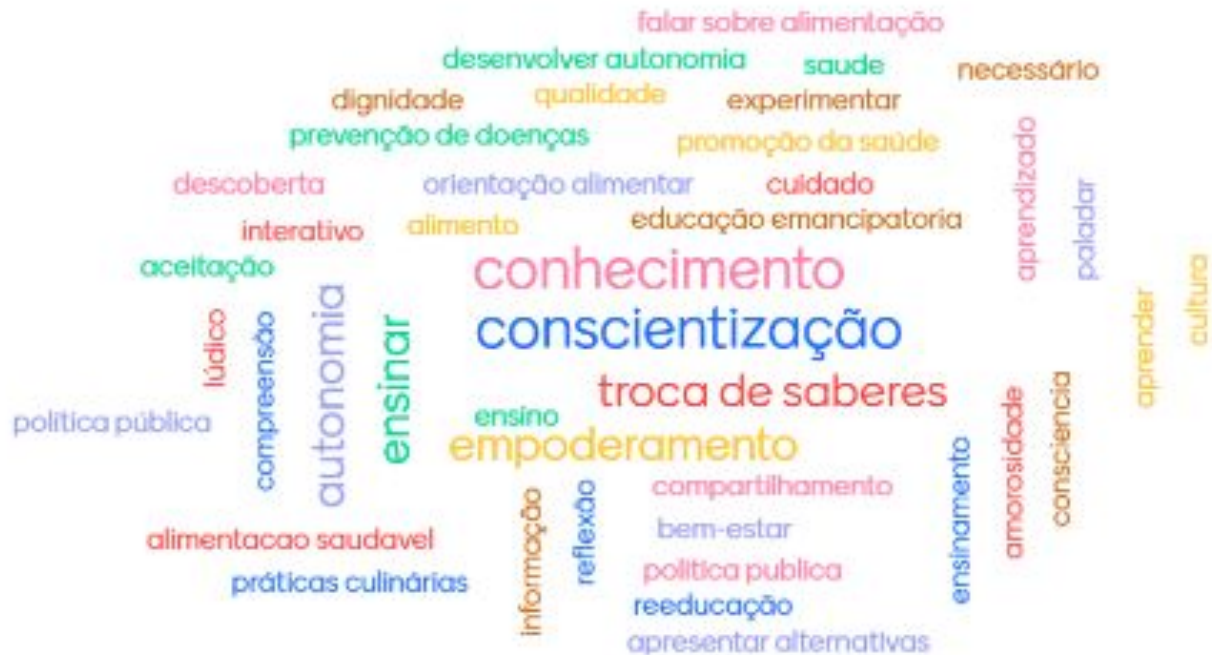


Nuvem de palavras - Noturno

O que é Educação Alimentar e Nutricional?



O que é Educação Alimentar e Nutricional?



**Atividade em grupos - Como
vocês chegam na disciplina?**

Café do mundo - World Café



O Café acontece em torno de um tema, através de uma ou mais perguntas, em duas ou três rodadas em que os participantes vão mudando de mesa.

World Café - Juanita Brown

www.theworldcafe.com

www.theworldcafecommunity.org

Café do mundo - World Café



Anfitriãs(ões)

Ficam em uma mesma “mesa” o tempo todo e seus papéis são:

- receber as pessoas de outras mesas na segunda rodada e demais
- compartilhar a produção de sua mesa
- acolher as contribuições dos participantes de outras mesas
- pode ser o relator das conclusões - que serão somente coletivas! (anônimas)

Embaixadoras(res)

Circulam entre as mesas e levam as conversas que aconteceram na rodada anterior. São como abelhas que polinizam o diálogo.

Esse papel requer:

- capacidade para escutar e
- capacidade para levar posições / opiniões de outros independente de concordância

1a rodada - 15 min

Como você chega nessa disciplina?

O que você espera dessa disciplina (em relação ao conteúdo, atividades, avaliação etc)?

2a rodada - 15 min

O que a pandemia te ensinou sobre escolhas alimentares e educação alimentar e nutricional?

Se não ensinou, qual experiência positiva ou negativa sobre escolhas alimentares ou EAN que você se lembra?

3a rodada - 15 min

Como você imagina aplicar intervenções educativas na sua prática profissional?

Você usaria intervenções educativas no lugar que você gostaria de trabalhar?