

ESTRATÉGIA DE SAÚDE DA FAMÍLIA ESF



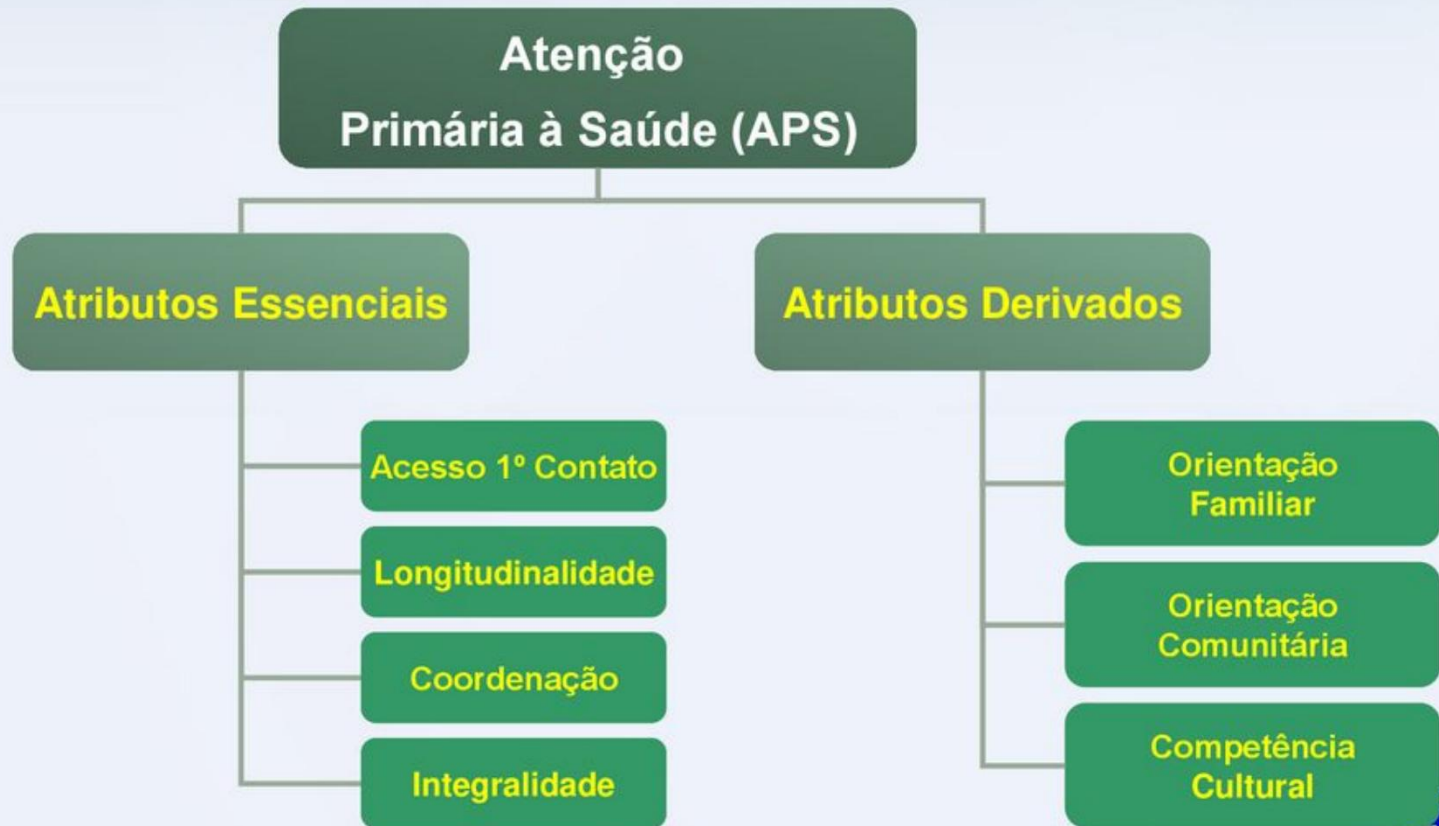
Profa. Dra. Soraya Mestriner

Atenção Primária à Saúde (APS)

... “o primeiro nível de contato dos indivíduos, da família e da comunidade com o sistema nacional de saúde, levando a atenção à saúde mais próxima possível do local onde as pessoas vivem e trabalham, constituindo o primeiro elemento de um processo de atenção continuada à saúde.”

(OMS, 1978)

Atributos da Atenção Primária à Saúde



Starfield, 2002.



Atenção Primária à Saúde (APS)

- **É consenso mundial que os Sistemas Nacionais de Saúde devem ser baseados numa APS forte e resolutiva;**
- **Estruturante para a organização e sustentabilidade do sistema de saúde ao alcançar resultados com equidade;**

Atenção Primária à Saúde (APS)

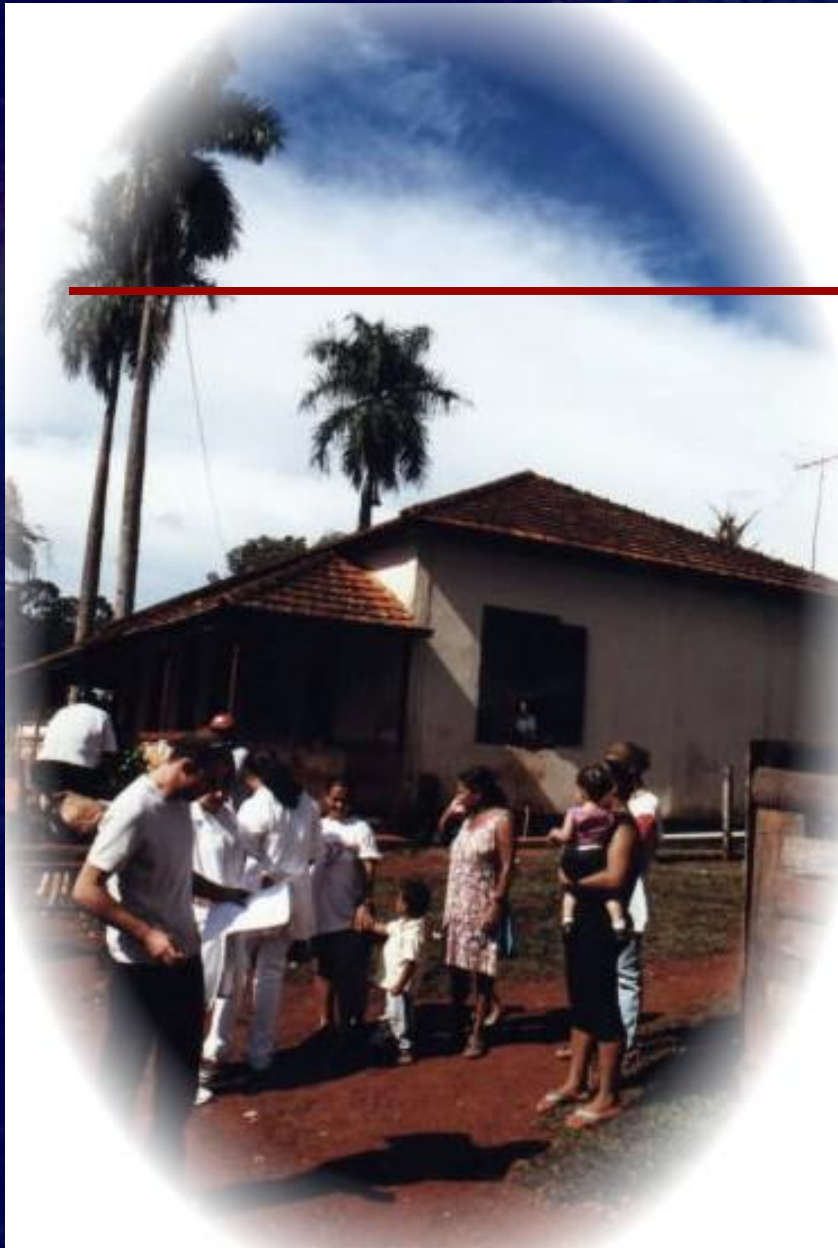
- Garantir o **acesso universal** e em **tempo oportuno** às pessoas, ofertando o **mais amplo e possível escopo de ações** visando à atenção integral, com responsabilização por **coordenar o cuidado** dos pacientes em sua **trajetória clínica** por meio de uma relação **contínua e de confiança**.
- Evidências mostram que sistemas de saúde com forte base na APS conseguem melhores resultados de saúde para a população, com mais equidade e melhor sustentabilidade.

Os estabelecimentos de saúde que ofertem ações e serviços de Atenção Primária à Saúde, no âmbito do SUS, serão denominados:

I - Unidade Básica de Saúde (UBS):
estabelecimento que não possui equipe de Saúde da Família;

II - Unidade de Saúde da Família (USF):
estabelecimento com pelo menos 1 equipe de Saúde da Família, carga horária mínima de 40 horas semanais, no mínimo 5 dias da semana e nos 12 meses do ano, possibilitando acesso facilitado à população.

PSSF



Programa

- Início Programa de Agentes Comunitários PACS (1991)
- Programa de Saúde da Família (1994)
- Equipe de Saúde Bucal inclusão (2000)

Qual a diferença entre Programa e Estratégia?

- Programa aponta para uma atividade com início, desenvolvimento e finalização.
- O PSF tornou-se uma Estratégia de reorganização da atenção básica e não prevê um tempo para finalizar esta reorganização.



A **Estratégia de Saúde da Família (ESF)** é uma estratégia que prioriza as ações de promoção, proteção e recuperação da saúde dos indivíduos e da família, do recém-nascido ao idoso, sadios ou doentes, de forma integral e contínua.



ESF

objetivos

- **Reorganizar** a prática da atenção à saúde
- **Substituir** o modelo tradicional
- **Família** Levar a saúde para mais perto
- **Melhorar** a qualidade de vida dos brasileiros





ESF

estratégia

- Promoção
- Prevenção
- Recuperação da Saúde



ESF

profissionais

- Equipe de Saúde da Família
- Equipe de Saúde Bucal



ESF

profissionais

- Equipe de Saúde da Família
- Médico, enfermeiro, auxiliar ou Técnico de enfermagem e agentes comunitários de saúde

Equipe de Saúde da Família

Médico

Enfermeiro

Auxiliar ou Técnico de Enfermagem

Agente Comunitário de Saúde

40 (quarenta) horas semanais (PNAB,2017)

ESF



- **Médico Generalista:** Atende a todos os integrantes de cada família, independente de sexo e idade, desenvolve com os demais integrantes da equipe, ações preventivas e de promoção da qualidade de vida da população.
- Preferencialmente da especialidade medicina de família e comunidade (PNAB, 2017)

ESF



- **Enfermeiro:** Supervisiona o trabalho do ACS e do Auxiliar de Enfermagem, realiza consultas na unidade de saúde, bem como assiste às pessoas que necessitam de cuidados de enfermagem, no domicílio.
- Preferencialmente especialista em saúde da família (PNAB,2017)

ESF



- **Auxiliar ou Técnico de enfermagem:**
Realiza procedimentos de enfermagem conforme sua competência (Auxiliar ou Técnico) na unidade de saúde, no domicílio e executa ações de orientação sanitária.

ESF



- **Agente Comunitário de Saúde:**
Faz a ligação entre as famílias e o serviço de saúde, visitando cada domicílio pelo menos um vez por mês; realiza o mapeamento de cada área, o cadastramento das famílias e estimula a comunidade para práticas que proporcionem melhores condições de saúde e de vida.

Principais responsabilidades da Atenção Básica a serem executadas pelas ESF e ESB nas áreas prioritárias da Atenção Básica à Saúde - NOAS 2001

- Ações de Saúde da Criança
- Ações de Saúde da Mulher
- Controle da Hipertensão
- Controle do Diabetes Melittus
- Controle da Tuberculose
- Eliminação da Hanseníase
- Ações de Saúde Bucal



ESF

atendimento

- Unidade Básica de Saúde da Família
- Domicílio
- Espaços Coletivos – Comunidade
- 2.000 a 3.500 pessoas (PNAB, 2017)

USF

UNIDADE DE SAÚDE DA FAMÍLIA





Em sua estrutura mínima, a USF deve ter:

- *uma sala de recepção, com espaço adequado para receber e acolher as pessoas e, sempre que possível, um aparelho de TV com videocassete, para transmissão de filmes com informações sobre cuidados com a saúde;*
- *um local para os arquivos e registros;*
- *um local para cuidados básicos de enfermagem, como curativos e outros pequenos procedimentos;*
- *uma sala de vacinação, de acordo com as normas recomendadas pelo Programa Nacional de Imunização;*
- *um consultório médico;*
- *um consultório de enfermagem;*
- *sanitários;*
- *sempre que possível, um espaço para atividades de grupo (por exemplo, de gestantes, de hipertensos) e para educação permanente da ESF;*
- *uma clínica odontológica com equipamentos, instrumentais e materiais necessários para o atendimento a saúde bucal, quando incorporado ao Saúde da Família.*

Saúde Bucal vinculadas ao PSF

ESB



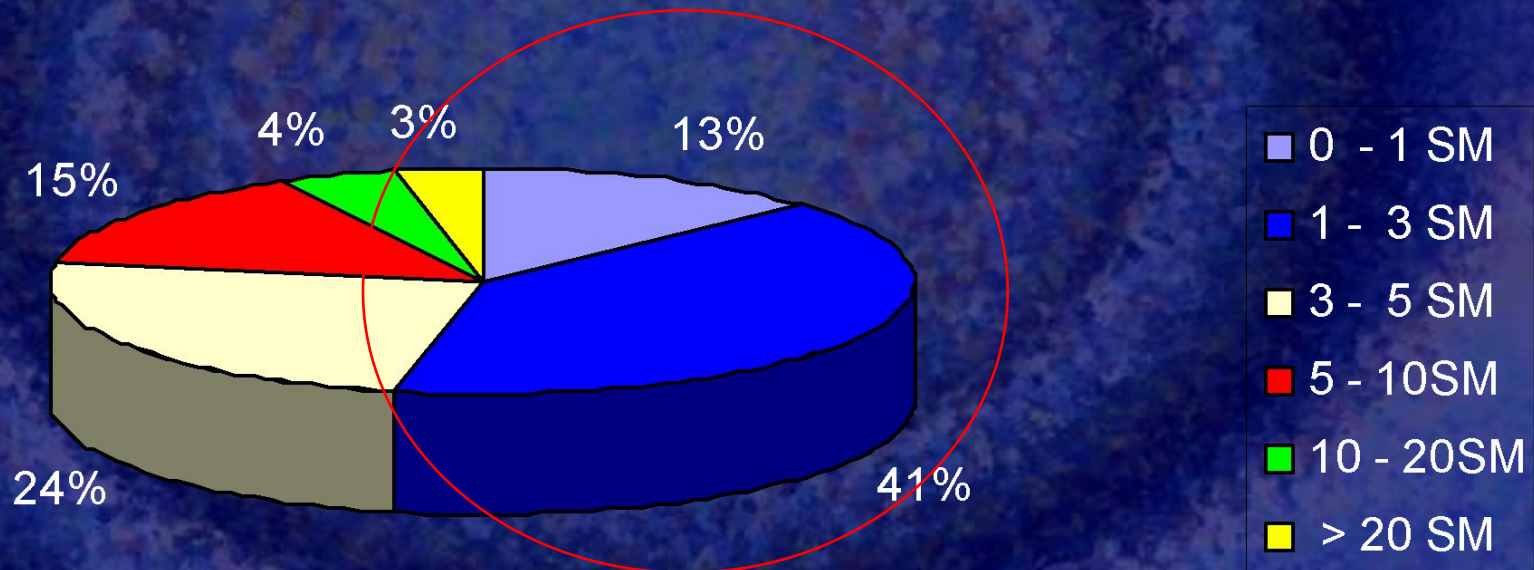
Projeto SB 2000



Renda Familiar

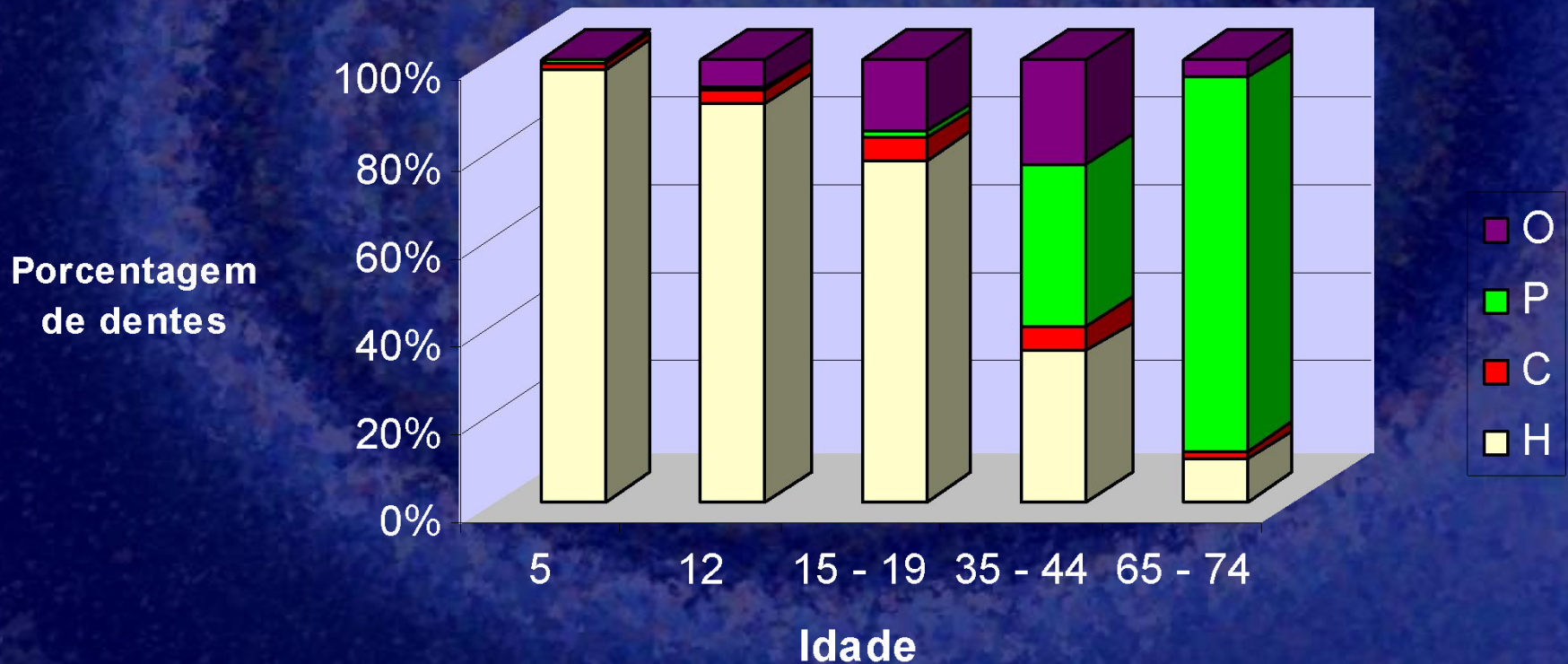
Estado de São Paulo 2002

Porcentagem de indivíduos examinados, segundo a renda familiar média, em salários mínimos



Cárie Dental – CPO D %

Porcentagem de dentes hígidos, cariados, perdidos e obturados, segundo a idade ou o grupo etário. Estado de São Paulo, 2002



Atenção Saúde Bucal

- Assistência Odontológica - complexidade e alto custo
- Assistência a grupos populacionais restrito
 - escolares
- Restante da população - serviços meramente curativos e mutiladores

- A Pesquisa Nacional por Amostra de Domicílio (PNAD 1998)
 - 29,6 milhões de brasileiros 1/5 (18,7%) nunca foram ao dentista
 - Exclusão: 9x maior – renda até 1 SM X renda 20 SM
- Necessidade de melhorar Índices epidemiológicos de saúde bucal;
- Ampliar o acesso da população brasileira as ações de saúde bucal



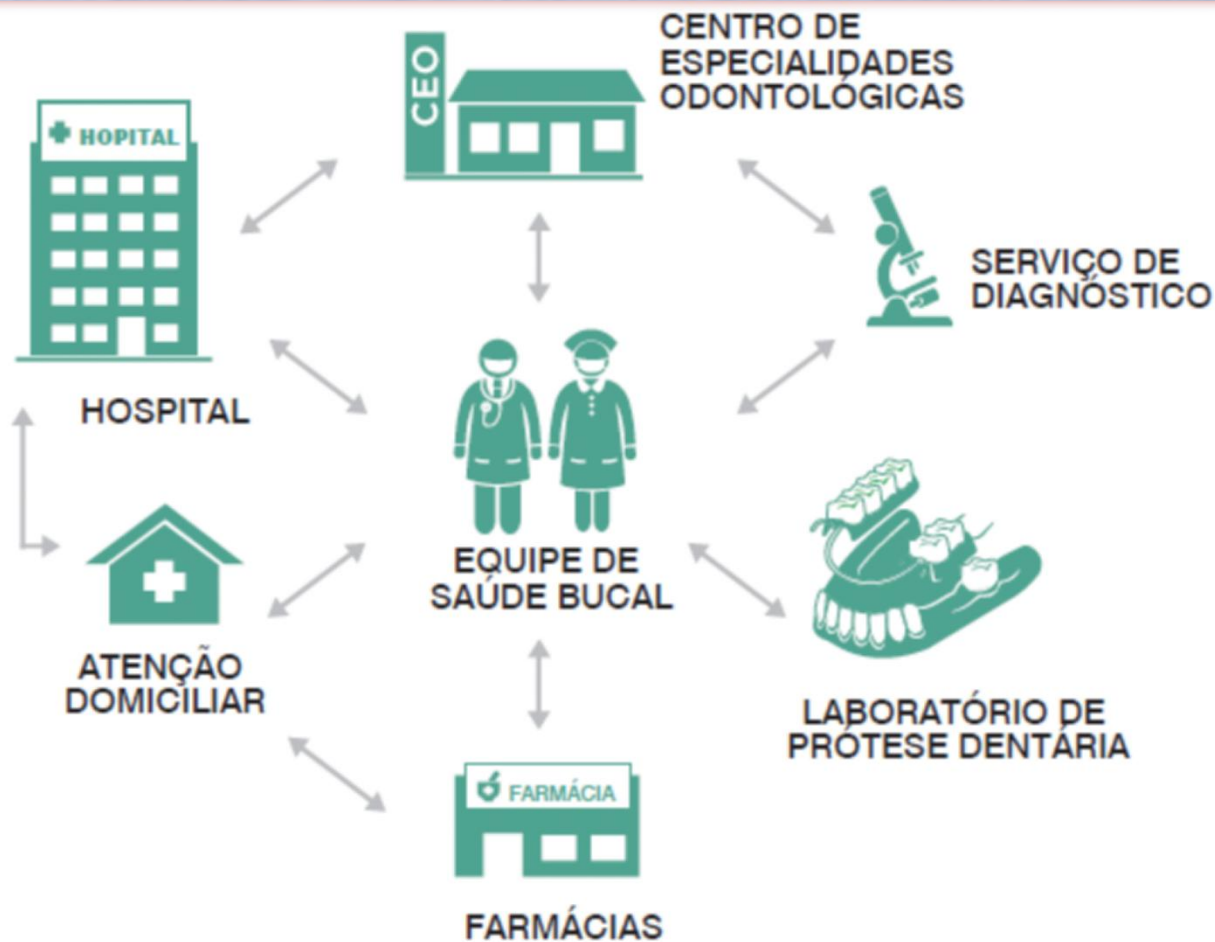
Ministério da Saúde, 2000 - Inserção da Equipe de Saúde Bucal (ESB) no PSF - Incentivo Financeiro

Objetivos ESB

- Melhorar saúde bucal da população brasileira
- Orientar as práticas de atenção - Organização da Atenção Básica
- Assegurar o acesso famílias – ações promoção, prevenção e de assistência em saúde bucal;
- Capacitar, formar e educar permanentemente os profissionais
- Avaliar - qualidade e o impacto das ações de saúde bucal desenvolvidas

Rede de Atenção à Saúde Bucal

Integralidade



Fonte: <www.dab.saude.gov.br>.



ESF

rofissionais

- Equipe de Saúde Bucal
- Dentistas, Técnicos em Saúde Bucal e Auxiliar em Saúde Bucal

Saúde Bucal vinculadas ao PSF

ESB



Equipe de Saúde Bucal (ESB) (PNAB, 2017)

- Cirurgião Dentista (CD)
- Técnico em Saúde Bucal (TSB)
- Auxiliar em Saúde Bucal (ASB)

Equipe de Saúde Bucal (ESB) (PNAB, 2017)

Modalidade I

- 01 - Cirurgião Dentista (CD)
- 01 - Auxiliar em Saúde Bucal (ACD) ou 01 Técnico em Saúde Bucal (TSB)
- 01 – Consultório
- 40 (quarenta) horas semanais

Equipe de Saúde Bucal (ESB)_(PNAB, 2017)

Modalidade II

- 01 Cirurgião Dentista (CD) + 01 Auxiliar em Saúde Bucal (ASB) + 01 Técnico em Saúde Bucal (TSB); **OU**
- 01 Cirurgião Dentista (CD) + 02 Técnico em Saúde Bucal (TSB);
- 02 – Consultórios
- 40 (quarenta) horas semanais

Equipe de Saúde Bucal (ESB)

Incentivo Financeiro

(PNAB, 2017)

- **Recurso de implantação:**
- Recebe do Ministério da Saúde equipamento odontológicos, através de doação direta ou o repasse de recursos necessários para adquiri-los.
- O Ministério da Saúde disponibiliza o recurso de implantação no valor de R\$ 7.000,00 (parcela única) para investimento nas Unidades Básicas e realização de Curso Introdutório.

Equipe de Saúde Bucal (ESB)

Incentivo Financeiro

(PNAB, 2017)

- Modalidade I - R\$ 2.230,00 / mês;
- Modalidade II - R\$ 2.980,00 / mês.

Fazem jus a 50% a mais sobre os valores mensais de custeio as ESB dos Municípios constantes do anexo I a Portaria nº 822/GM/MS, de 17/04/2006, e as ESB dos Municípios constantes no anexo da Portaria nº 90/GM/MS, de 17/01/2008, que atendam a populações residentes em assentamentos ou remanescentes de quilombos, respeitando o número máximo de equipes definido também na Portaria nº 90/GM/MS, de 17 de janeiro de 2008.

Saúde da Família

Características

- Caráter substitutivo das práticas tradicionais exercidas nas unidades básicas de saúde;



Saúde da Família

Características

- Adscrição da população sob a responsabilidade da unidade básica de saúde da família;



Saúde da Família

Características

- Integralidade da assistência prestada à população adscrita;

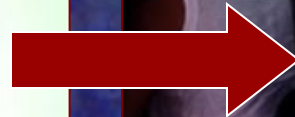


Ações de Saúde Bucal na Saúde Família

Princípios e as Diretrizes do SUS

Características

- Articulação da referência e contra-referência aos serviços de maior complexidade do Sistema Único de Saúde;



Saúde da Família

Características

- Definição da família como núcleo central de abordagem;



Saúde da Família

Características

- Humanização do atendimento;



Saúde da Família

Características

- Abordagem multiprofissional;



Saúde da Família

Características

- Estímulo às ações de promoção da saúde, à articulação intersectorial, à participação e ao controle social;



Saúde da Família

Características

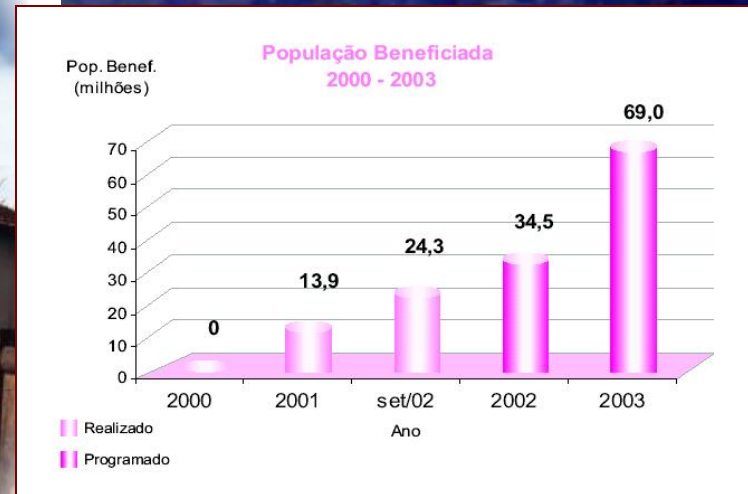
- Educação permanente dos profissionais;



Saúde da Família

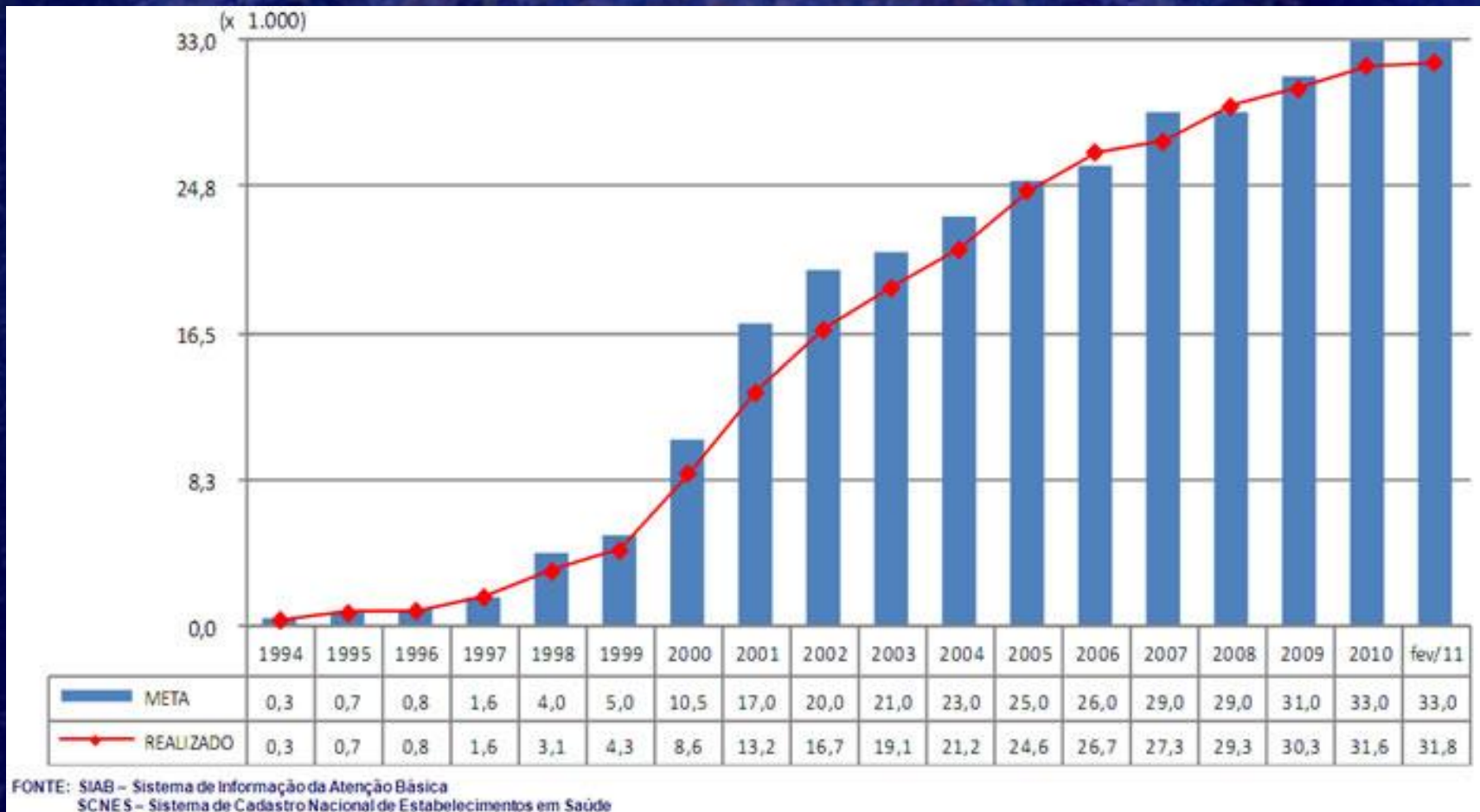
Características

- Acompanhamento e avaliação permanente das ações realizadas.



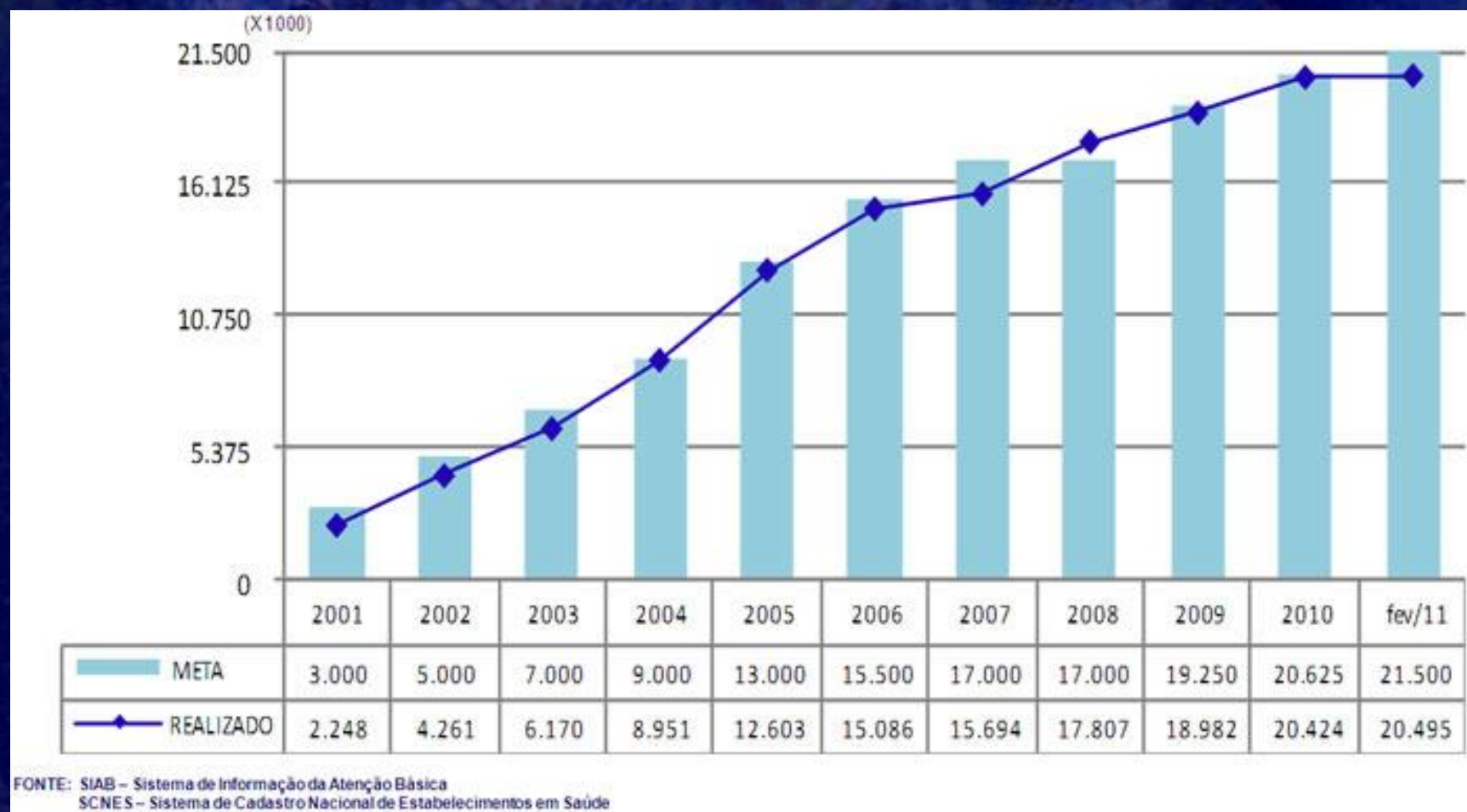
Meta e Evolução do Número de Equipes de Saúde da Família Implantadas

BRASIL – (1994 - FEVEREIRO 2011)



Meta e Evolução do Número de Equipes de Saúde Bucal Implantadas

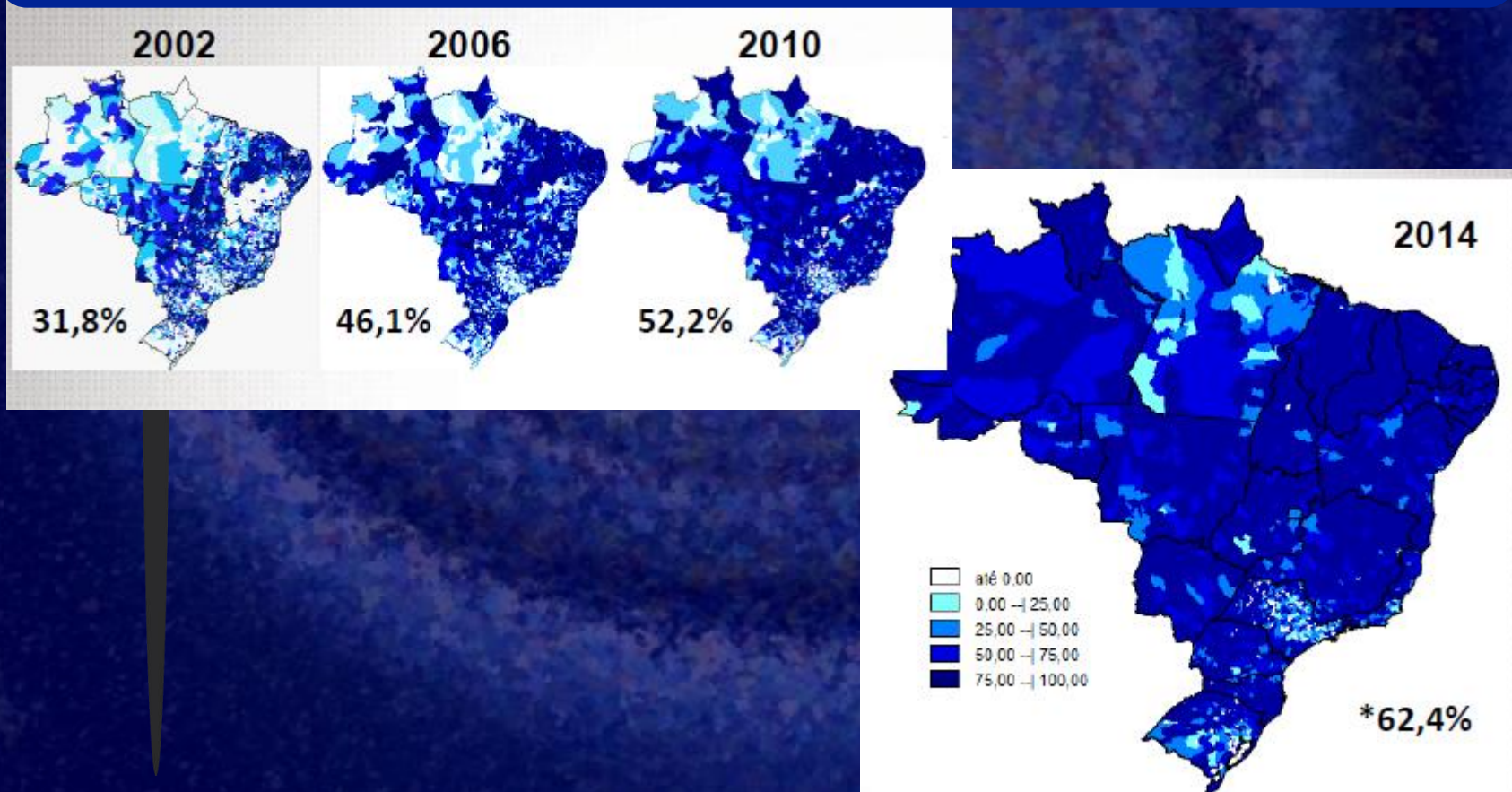
BRASIL – (2001 - FEVEREIRO 2011)



Estratégia de Saúde da Família

Evolução da População Coberta por ESF Implantadas – Brasil

(MS/SAS/Departamento de Atenção Básica – DAB)



Cobertura Atenção Básica

BRASIL - (dez/2020)

MS/SAPS/Departamento de Saúde da Família - DESF

Unidades Geográficas: BRASIL

Período: Dezembro de 2020

Cobertura da Atenção Básica

Mostrar 10 registros por pagina

Procurar:

Competência	População	Nº ESF Cob.	Estim. Pop. Cob. ESF	Cobertura ESF	Estim. Pop. Cob. AB	Cobertura AB
DEZ/2020	210.147.125	43.286	133.710.730	63.62%	159.900.453	76.08%

Exibindo 1 a 1 de 1 registros

Anterior

1

Próximo

<https://egestorab.saude.gov.br/>

Cobertura Saúde Bucal

BRASIL - (dez/2021)

MS/SAPS/Departamento de Saúde da Família - DESF

Unidades Geográficas: BRASIL

Período: Dezembro de 2021

Mostrar 10 registros por página

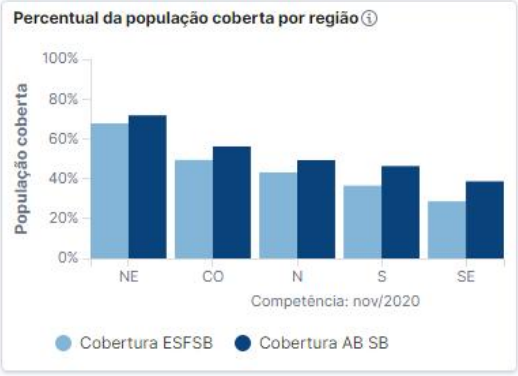
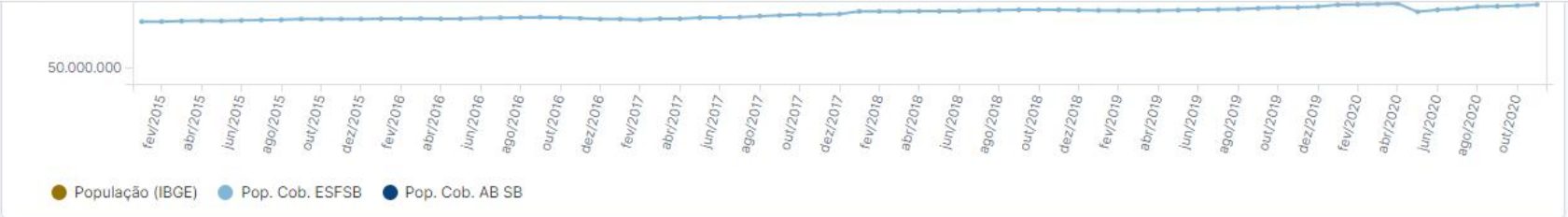
Cobertura de Saúde Bucal

Procurar:

Competência	População	Nº eFSB Cob.	Estim. Pop. Cob. ESFSB	Cobertura ESFSB	Estim. Pop. Cob. SB AB	Cobertura SB AB
DEZ/2021	211.755.692	31.821	97.725.017	46,14%	119.884.792	56,61%

Exibindo 1 a 1 de 1 registros

Anterior 1 Próximo



+

-

↻

↶

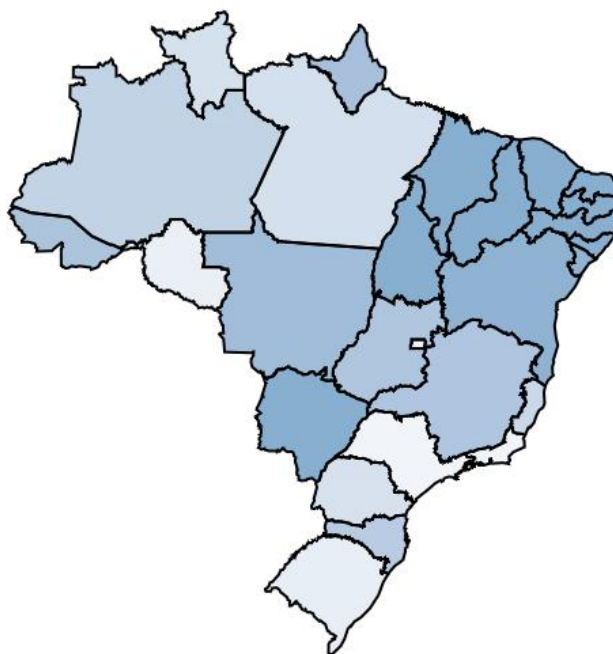
📍

CAMADAS ⇨

- Limites estaduais
- Cobertura ESFSB
- Cobertura AB SB
- ⌘ Vias e localidades

● Cobertura ESFSB ● Cobertura AB SB

● Cobertura ESFSB ● Cobertura AB SB



CAMADAS ⋮

- Limites estaduais
- Cobertura ESFSB ⌵

População coberta em % - ESFSB

- 27,00
- 32,00
- 38,00
- 43,00
- 48,00
- 53,00
- 59,00
- 64,00

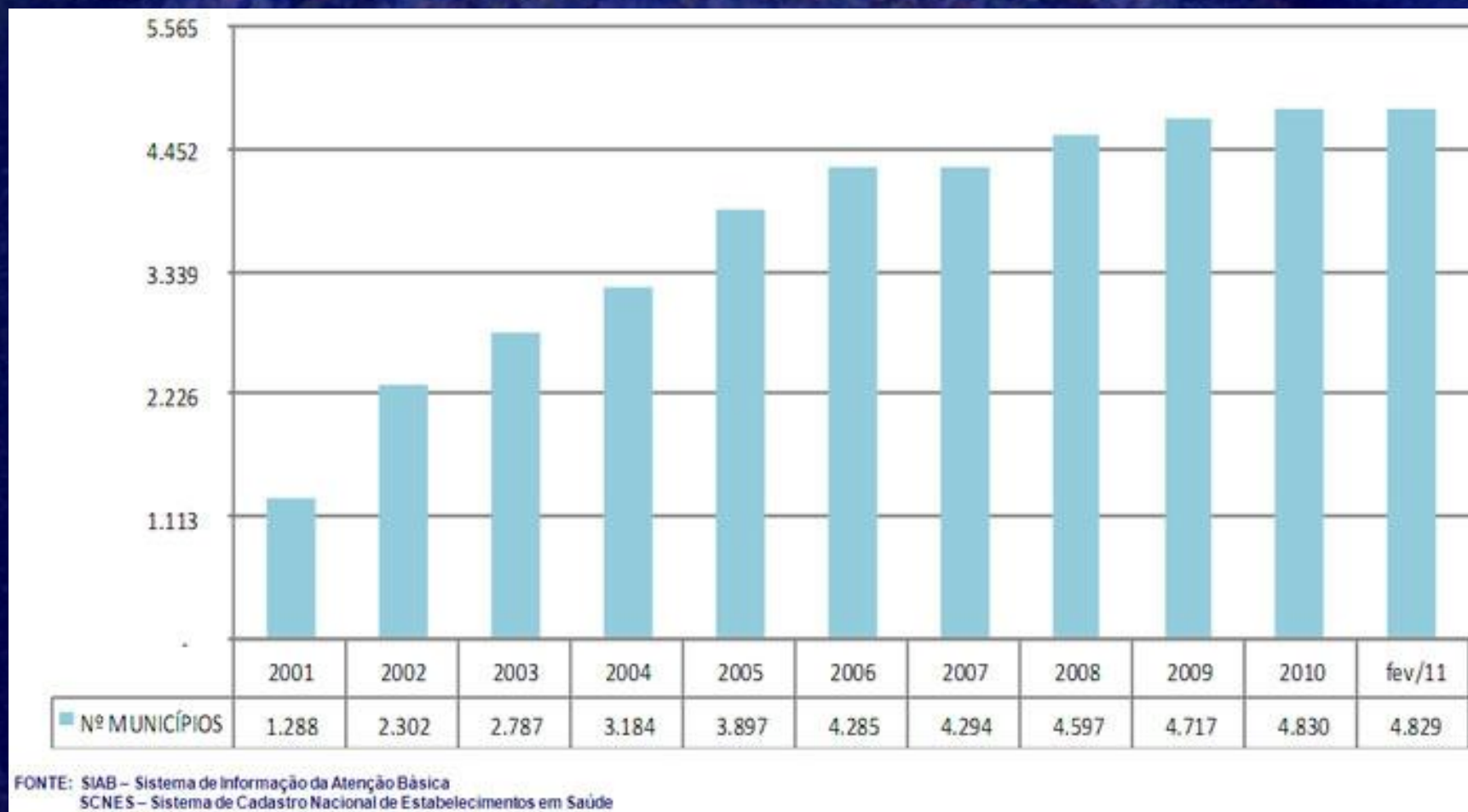
🔗 Cobertura AB SB

🔗 Vias e localidades

Ampliação: 3.02

Meta e Evolução do Número de Municípios com Equipes de Saúde Bucal Implantadas

BRASIL – (2001 - FEVEREIRO 2011)



← → ↻ egestorab.saude.gov.br/paginas/acesoPublico/relatorios/relHistoricoCoberturaSB.xhtml

BRASIL Acesso à informação Participe Serviços Legislação Canais

e-Gestor

Atenção Básica

Informação e Gestão da Atenção Básica

136 SUS MINISTÉRIO DA SAÚDE

e-Gestor AB

Acesso Restrito

NAVEGAÇÃO

- Início
- Acesso Restrito
- Relatórios Públicos
- Suporte

Cobertura de Saúde Bucal

Opções de Consulta:

- Período por Unidade Geográfica
- Unidades Geográficas por Período

Unidades Geográficas:

- Brasil
- Região
- Estado
- Região de Saúde
- Municípios

Cobertura de Saúde Bucal

Este relatório apresenta a cobertura populacional estimada de equipes de saúde bucal (eSB) e de Saúde Bucal na Atenção Básica utilizada para o monitoramento do acesso aos serviços de Atenção Básica, com vistas ao fortalecimento do planejamento do Sistema Único de Saúde (SUS).

Leia mais em:

- [Nota Técnica Explicativa](#)
- [Nota Metodológica](#)

PT 14:26 13/05/2020











