

# Unidade 11

## Melodia 11A

### *Ditado melódico: melodias curtas que modulam para tonalidades vizinhas*

Antes de iniciar os exercícios desta seção, cante os exemplos melódicos que seguem. Estas melodias são transposições de três exercícios da seção a um âmbito melódico cômodo para a voz. Durante todo o processo de construção da sua técnica auditiva, habitue-se a reconhecer o que foi visto e executado anteriormente.

Exemplo melódico 1



Exemplo melódico 2

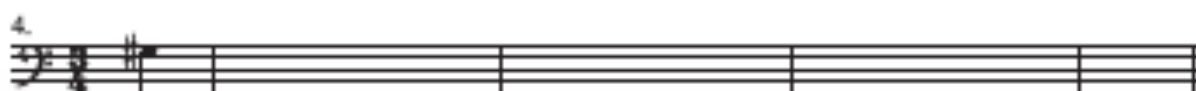
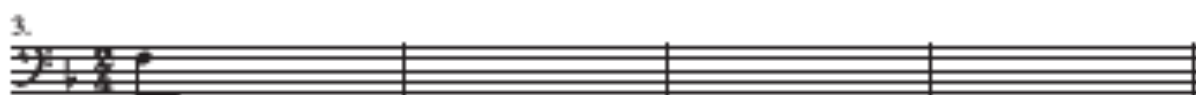
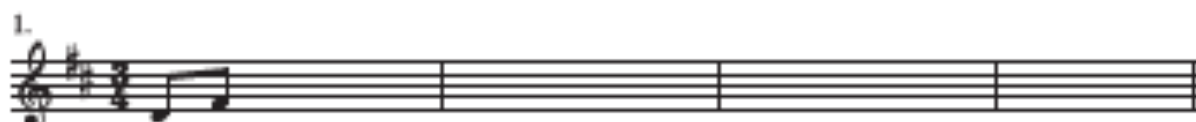


Exemplo melódico 3



Cada exercício consiste em uma linha melódica que modula para uma tonalidade vizinha.

Anote a linha melódica nos pentagramas impressos a seguir. A primeira nota de cada exercício é sempre dada.



5.



6.



7-10. 7.



8.



9.



10.



## Melodia 11B

### *Identificação de erros: passagens da literatura musical*

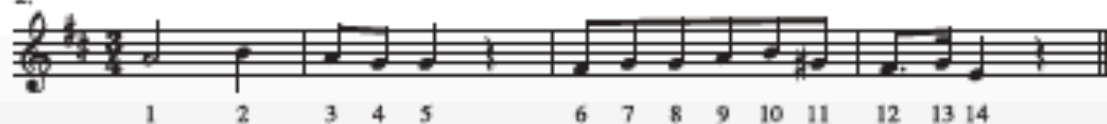
Cada exercício consiste em uma breve passagem extraída da literatura musical.

1. Em cada exercício, as notas estão localizadas nas linhas ou espaços apropriados, mas alguns acidentes estão faltando, enquanto outros devem ser removidos. A primeira nota de cada exercício está correta.
2. Adicione ou exclua os acidentes de maneira que a partitura impressa fique de acordo com o está sendo tocado por seu professor. Não mude as notas.
3. As notas de cada melodia estão numeradas, com o intuito de facilitar uma eventual discussão na sala de aula.

1.



2.



3.

1 2 3 4 5 6 7 8 9 10 11 12 13 14 15 16 17 18 19 20 21 22

4.

1 2 3 4 5 6 7 8 9 10 11 12 13 14 15 16 17

5.

1 2 3 4 5 6 7 8 9 10 11 12 13 14 15 16 17 18 19 20 21 22 23 24 25 26 27 28

6.

1 2 3 4 5 6 7 8 9 10 11 12 13 14 15 16 17 18 19 20

7.

1 2 3 4 5 6 7 8 9 10 11 12 13 14 15 16 17

8.

1 2 3 4 5 6 7 8 9 10 11 12 13 14 15 16 17 18

9.

1 2 3 4 5 6 7 8 9 10 11 12 13 14 15 16 17

10.

1 2 3 4 5 6 7 8 9 10

## Melodia 11C

### *Ditado melódico, relacionamentos entre frases e cadências*

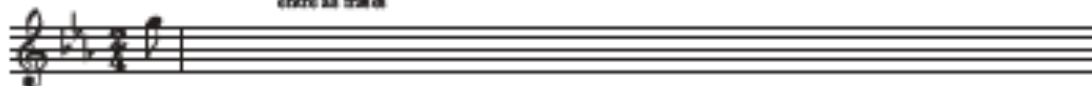
Cada exercício consiste em diversas frases com textura homofônica.

1. Identifique o número de frases apresentado em cada exemplo.

2. Identifique o relacionamento entre as frases através do uso de letras (A, B etc). Use "P" após uma letra para indicar um relacionamento paralelo (veja a seção Melodia 8C).
3. Identifique os tipos de cadências ao final de cada frase.
4. Opcional: Anote a primeira frase no pentagrama.

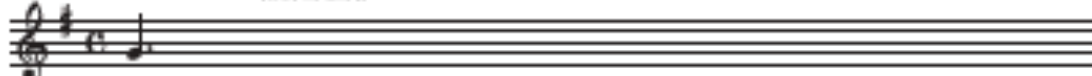
1. \_\_\_\_\_

Número de frases	Relacionamento entre as frases	Tipo de cadência ao final de cada frase (na ordem em que aparecem)
------------------	--------------------------------	--



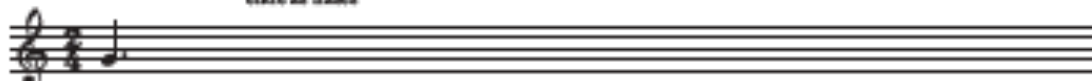
2. \_\_\_\_\_

Número de frases	Relacionamento entre as frases	Tipo de cadência ao final de cada frase (na ordem em que aparecem)
------------------	--------------------------------	--



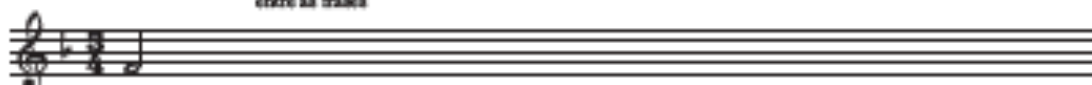
3. \_\_\_\_\_

Número de frases	Relacionamento entre as frases	Tipo de cadência ao final de cada frase (na ordem em que aparecem)
------------------	--------------------------------	--



4. \_\_\_\_\_

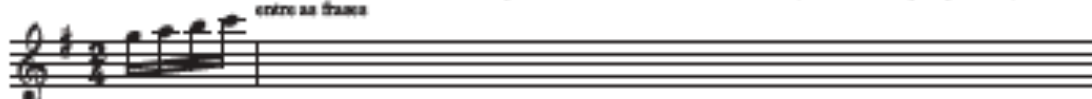
Número de frases	Relacionamento entre as frases	Tipo de cadência ao final de cada frase (na ordem em que aparecem)
------------------	--------------------------------	--



5.-8.

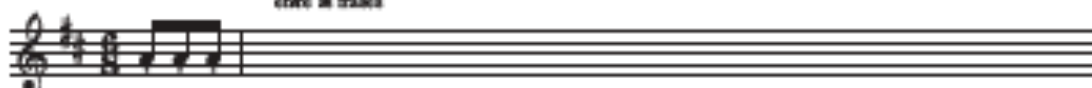
5. \_\_\_\_\_

Número de frases	Relacionamento entre as frases	Tipo de cadência ao final de cada frase (na ordem em que aparecem)
------------------	--------------------------------	--



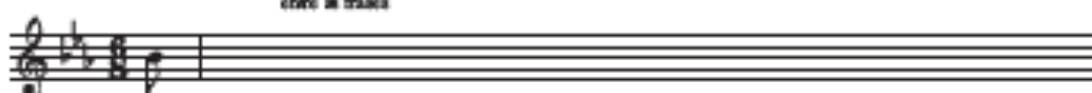
6. \_\_\_\_\_

Número de frases	Relacionamento entre as frases	Tipo de cadência ao final de cada frase (na ordem em que aparecem)
------------------	--------------------------------	--



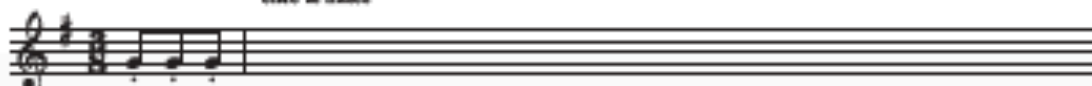
7. \_\_\_\_\_

Número de frases	Relacionamento entre as frases	Tipo de cadência ao final de cada frase (na ordem em que aparecem)
------------------	--------------------------------	--



8. \_\_\_\_\_

Número de frases	Relacionamento entre as frases	Tipo de cadência ao final de cada frase (na ordem em que aparecem)
------------------	--------------------------------	--



## Melodia 11D

### *Intervalos; todos os intervalos tocados harmonicamente*

Cada exercício consiste em um único intervalo harmônico.

1. Escreva o nome do intervalo no espaço em branco abaixo do pentagrama.
2. Escreva no pentagrama a nota que está faltando.

A nota dada é a inferior do intervalo formado por duas notas.

1. 2. 3. 4. 5. 6. 7. 8. 9. 10.

— — — — —

11. 12. 13. 14. 15. 16. 17. 18. 19. 20.

— — — — —

21-40.

21. 22. 23. 24. 25. 26. 27. 28. 29. 30.

— — — — —

A nota dada é a superior do intervalo formado por duas notas.

31. 32. 33. 34. 35. 36. 37. 38. 39. 40.

— — — — —

41. 42. 43. 44. 45. 46. 47. 48. 49. 50.

— — — — —

51. 52. 53. 54. 55. 56. 57. 58. 59. 60.

— — — — —

## Melodia 11E

### *Modelos e ornamentações: progressões harmônicas com ornamentações melódicas*

1. O modelo nesta seção é formado por uma conhecida progressão harmônica acrescida de ornamentações melódicas e texturais. É provável que você a reconheça como a progressão que foi usada por J. Pachelbel no "Canon". Cante todas as vozes dessa estrutura antes de se dirigir à sala de aula.
2. Seu professor tocará a estrutura dada, seguida por ornamentações sobre essa mesma estrutura.
3. Escreva as variações ornamentadas nos pentagramas numerados correspondentes.

Modelo:

The model piece is written in 3/4 time. The treble clef part consists of a sequence of chords: C major (C-E-G), F major (F-A-C), C major (C-E-G), F major (F-A-C), C major (C-E-G), F major (F-A-C), and a final C major chord (C-E-G). The bass clef part features a rhythmic pattern of quarter notes: C, F, C, F, C, F, and a final C.

Variações ornamentadas:

1.

An empty musical staff with a treble clef and a 3/4 time signature, intended for the student to write an ornamented variation of the model.

2.

An empty musical staff with a treble clef and a 3/4 time signature, intended for the student to write an ornamented variation of the model.

3.

An empty musical staff with a treble clef and a 3/4 time signature, intended for the student to write an ornamented variation of the model.

4.

An empty musical staff with a treble clef and a 3/4 time signature, intended for the student to write an ornamented variation of the model.



## Harmonia 11A

*Reconhecimento da função do acorde vii<sup>o7</sup> (acorde diminuto com sétima diminuta)*

Cada exercício consiste em uma progressão harmônica com quatro acordes estruturados em bloco.

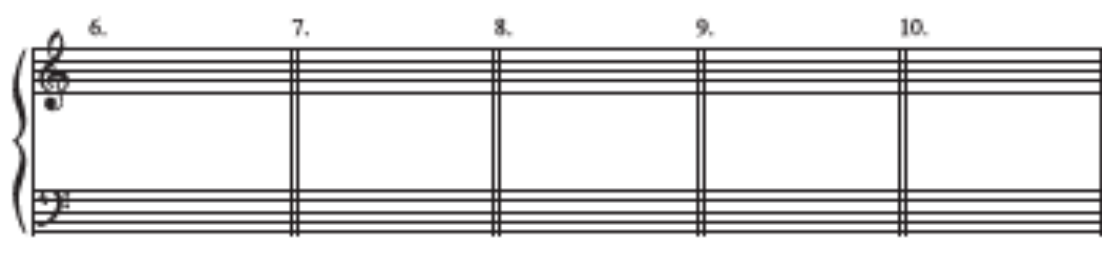
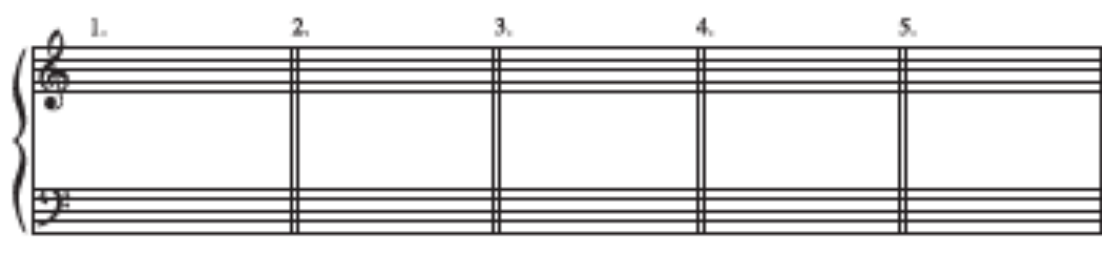
Anote a análise de cada acorde nos espaços em branco correspondentes, usando os numerais correspondentes aos graus. Caso seu professor solicite, anote as alturas no pentagrama.

O novo acorde:




Em: vii<sup>o7</sup>

Os exercícios 1-15 trazem apenas acordes na posição fundamental:

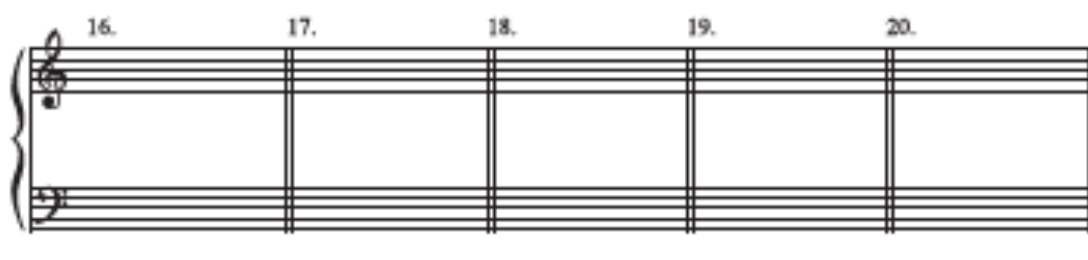


11-20. 

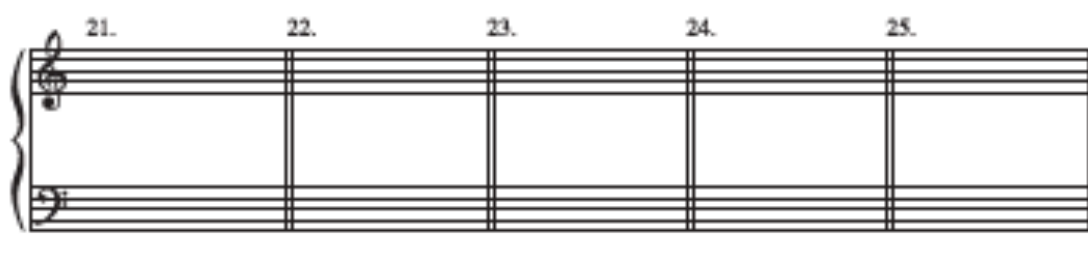
11. 12. 13. 14. 15.


Os exercícios 16-25 trazem alguns acordes com inversão<sup>1</sup>:

16. 17. 18. 19. 20.



21. 22. 23. 24. 25.



## Harmonia 11B

### *Acordes na literatura musical: vii<sup>o7</sup> (acorde diminuto com sétima diminuta)*

1. Cada exercício traz quatro passagens extraídas da literatura musical, que incluem uma variedade de ritmos harmônicos e notas auxiliares.
2. Abaixo são apresentados quatro modelos (A-D). Seu professor tocará cada um deles. Ouça-os com atenção e tente distingui-los uns dos outros.



vi<sup>o7</sup> | i | V | i<sup>o6</sup>    vi<sup>o7</sup> | i<sup>o6</sup> | ii<sup>o6</sup> | V    vi<sup>o7</sup> | i | ii<sup>o6</sup> | i<sup>o6</sup>    vi<sup>o7</sup> | i<sup>o6</sup> | i<sup>o6</sup> | V

1. No acorde diminuto com sétima diminuta, a subposição de notas menores gera simetria. No entanto, sua posição (vi<sup>o7</sup>, vi<sup>o7</sup> ou vi<sup>o7</sup>) pode ser determinada pela percepção da nota do baixo (N. T.).



3. Seu professor tocará uma passagem (1-4) extraída da literatura musical, que conterá os mesmos acordes, nas mesmas invensões, apresentados em um dos quatro modelos anteriores.

4. Quando você identificar essa passagem, comparada a uma das quatro séries de acordes (modelos A-D), anote a letra correspondente no espaço em branco apropriado.

1. \_\_\_\_\_ 2. \_\_\_\_\_ 3. \_\_\_\_\_ 4. \_\_\_\_\_

5. Quando os quatro primeiros itens estiverem completos, use o mesmo procedimento para os modelos E-H.

Estes (E, F, G, H) são outros quatro modelos. Compare-os às passagens da literatura musical (5, 6, 7, 8).

5.  \_\_\_\_\_ 6.  \_\_\_\_\_ 7.  \_\_\_\_\_ 8.  \_\_\_\_\_

## Harmonia 11C

### *Análise auditiva: aspectos de passagens com duas frases*

**Frases paralelas** Duas frases que possuem inícios similares e estabelecem um relacionamento de pergunta e resposta ou de antecedente e conseqüente, de maneira que formam um período completo (a primeira frase termina com uma semi-cadência e a segunda, com uma cadência autêntica). As frases paralelas modificadas possuem essa similaridade menos exata em seus inícios.

**Frases contrastantes** Duas frases que estabelecem um relacionamento de pergunta e resposta ou de antecedente e conseqüente, mas que têm inícios diferentes.

**Baixo d'Alberti** Acompanhamento amplamente empregado em obras para instrumentos de todas as épocas durante o século XVIII. Formadas com base em acordes, as figuras de acompanhamento são executadas pela mão esquerda do pianista.

Cada exercício consiste em duas frases extraídas de Sonatas para piano de J. Haydn, formadas por frases paralelas, frases contrastantes, ou baixo d'Alberti.

#### *Opus 4, número 1.*

1. Após ouvir atentamente a passagem, três ou quatro vezes, circule as letras que trazem apenas afirmativas verdadeiras<sup>1</sup>.
  - a. A primeira frase é iniciada pelo acorde de tônica e a segunda, pelo acorde de dominante.
  - b. As duas frases são contrastantes entre si.
  - c. Um motivo rítmico com cinco notas é ouvido duas vezes em cada frase.
  - d. As duas frases estabelecem um relacionamento de paralelismo modificado.
  - e. Ambas as frases contêm imitação.

1. A quantidade de letras a serem circuladas é variável (N. T.).

- f. Ambas as frases contêm apenas acordes de tônica e dominante.
- g. Ambas as frases contêm textura homofônica.
- h. A primeira frase possui uma suspensão 7-6 proeminente.
- i. A segunda frase possui uma suspensão 4-3 proeminente.
- j. A última frase termina com um acorde de tônica.
- k. Ambas as frases possuem o mesmo tipo de cadência.
- l. Ambas as frases possuem a mesma rítmica.
- m. A segunda frase é uma repetição da primeira, mas com uma mudança no modo.
- n. A segunda frase contém uma seqüência.
- o. A segunda frase contém uma extensão.

*Ouçá a passagem 2.* 

2. Circule as letras que trazem apenas afirmativas verdadeiras.
  - a. A progressão harmônica traz apenas os acordes de tônica e dominante.
  - b. A progressão harmônica traz apenas os acordes de tônica, supertônica e dominante.
  - c. A progressão harmônica traz apenas os acordes de subdominante e dominante.
  - d. A progressão harmônica traz apenas os acordes de tônica e subdominante.
  - e. A progressão harmônica traz apenas os acordes de tônica, supertônica, subdominante e dominante.
  - f. A textura é polifônica.
  - g. A passagem contém uma mudança de modo.
  - h. A passagem contém uma figura originária do baixo d'Alberti.
  - i. A segunda frase contém uma extensão.
  - j. O recurso não harmônico mais proeminente é a suspensão.
3. Circule a única letra (a-c) correspondente ao ritmo harmônico coerente. Cada "X" indica o início de uma harmonia diferente (a rítmica da melodia está reproduzida abaixo).



	1	2	3	2	2	3	3	2	3	4	2	3	5	2	3	6	2	3	7	2	3	8	2	3
a.	X						X			X			X			X	X	X	X		X	X		X
b.	X						X			X			X			X			X		X	X		X
c.	X			X			X			X			X			X			X			X		X
d.	X						X			X			X			X			X			X		X
e.	X			X			X			X			X	X	X	X			X		X	X		X

*Ouçá a passagem 3.* 

4. Circule a única letra que traz apenas afirmativas verdadeiras. A progressão harmônica traz apenas os acordes de:
  - a. Tônica e subdominante.
  - b. Tônica, subdominante e dominante.
  - c. Tônica, supertônica e dominante.
  - d. Tônica e dominante.
  - e. Tônica, supertônica, subdominante e dominante.
5. Circule as letras que trazem apenas afirmativas verdadeiras (considerando as duas frases):
  - a. A nota auxiliar mais proeminente é a suspensão.
  - b. A textura é polifônica.
  - c. A segunda frase contém uma extensão.
  - d. A primeira frase é composta por duas semi-frases formando segmentos em seqüência.
  - e. A passagem possui uma mudança de modo.
  - f. O ritmo harmônico é rápido, consistindo em pelo menos dez mudanças por frase.
  - g. As frases estabelecem um relacionamento de repetição modificada.
  - h. A primeira frase enfatiza o acorde de tônica, enquanto a segunda, contrastante, presta ênfase aos acordes de subdominante e dominante.
  - i. O mesmo tipo de cadência pontua ambas as frases.
  - j. Uma falsa seqüência proeminente aparece em ambas as frases.

Ouçá a passagem 4. ④

6. Circule a única letra que traz apenas afirmativas verdadeiras. A progressão harmônica traz apenas os acordes de:
  - a. Tônica, subdominante e dominante.
  - b. Tônica e subdominante.
  - c. Tônica, supertônica e dominante.
  - d. Tônica e dominante.
  - e. Tônica, submediante e dominante.
7. Circule a única letra que traz apenas afirmativas verdadeiras. Considerando as duas frases, as duas cadências são (na ordem em que aparecem):
  - a. Semicadência e cadência autêntica.
  - b. Cadência autêntica e cadência autêntica.
  - c. Cadência autêntica e semicadência.
  - d. Semicadência e semicadência.
  - e. Cadência plagal e cadência autêntica.
8. Circule a única letra que traz apenas afirmativas verdadeiras. Considerando as duas frases, o relacionamento entre ambas pode ser considerado de duas maneiras:
  - a. Repetição modificada ou paralelismo.
  - b. Contrastante ou paralelismo.
  - c. Repetição exata ou paralelismo.
  - d. Repetição exata ou modificada.
  - e. Contraste ou repetição modificada.

## Harmonia 11D

### *Ditado harmônico: frases de Corais que modulam*

Cada exercício consiste em uma frase extraída de um Coral.

Números de acordes	Quantidade	Posição	Sonoridades não harmônicas
1-9	5	Apenas posição fundamental	Notas de passagem ocasionais
10-13	7-9	Posição fundamental e inversões	Diversos e quaisquer tipos

Para os números 1-9 (pratique fora da sala de aula):

1. A identificação de modulações não é fácil e requer uma compreensão mais ampla. Os números 1-9 proporcionam uma boa introdução ao assunto, porque em cada frase:

Número de acorde	Função
1º	Está sempre na tônica da tonalidade principal.
1º a 3º	Sempre estabelecem a tonalidade principal.
5º	Está sempre na tônica da nova tonalidade.
4º e 5º	Sempre formam uma cadência na nova tonalidade.

Isso restringe as possibilidades e dá a você a oportunidade de se concentrar na modulação em si. O seguinte procedimento é recomendável:

2. Pratique o reconhecimento de inversões nos números 10-13.
3. Ouça os cinco acordes. Compare o primeiro acorde com o último. Lembre-se que nos exercícios 1-9 ambos são acordes de tônica na posição fundamental – a tônica original e a nova tônica.
4. Cante apenas as fundamentais dos dois acordes – da tônica original e da nova tônica. Você reconhecerá o relacionamento entre ambas através do intervalo formado entre suas fundamentais.
5. Assim que você tiver percebido a nova tonalidade, será consideravelmente simples analisar os cinco acordes.

6. Escreva os numerais romanos correspondentes a cada tríade nos espaços em branco.
7. Liste as notas auxiliares abaixo da linha com os numerais romanos.
8. Se seu professor solicitar, escreva a linha melódica das vozes soprano e baixo.
9. Caso seu professor solicite, escreva a linha melódica das vozes contralto e tenor.

1.

2.

3.

4.

5.

6.

7.

8.

9.

10.

11.

\_\_\_\_\_

\_\_\_\_\_

12. 13.

CM: I Em: i

## Harmonia 11E

### *Reconhecimento da qualidade do acorde: acordes com sétima MM, Mm, mm, dm e dd*

Cada exercício consiste em um único acorde com sétima.

1. Nos espaços em branco, escreva a abreviatura correspondente ao tipo de acorde com sétima que foi tocado por seu professor:

MM = Tríade maior com sétima maior

Mm = Tríade maior com sétima menor

mm = Tríade menor com sétima menor

dm = Tríade diminuta com sétima menor

dd = Tríade diminuta com sétima diminuta

2. Nos exercícios 1-20, todos os acordes com sétima estão na posição fundamental e a sétima ocupa a voz soprano (sonoridade mais aguda).

16-30.

- |          |           |           |           |
|----------|-----------|-----------|-----------|
| 1. _____ | 6. _____  | 11. _____ | 16. _____ |
| 2. _____ | 7. _____  | 12. _____ | 17. _____ |
| 3. _____ | 8. _____  | 13. _____ | 18. _____ |
| 4. _____ | 9. _____  | 14. _____ | 19. _____ |
| 5. _____ | 10. _____ | 15. _____ | 20. _____ |

3. Nos exercícios 21-30, os acordes com sétima estão na posição fundamental, mas a sétima pode ocupar qualquer voz (exceto o baixo).

- |           |           |           |           |
|-----------|-----------|-----------|-----------|
| 21. _____ | 24. _____ | 27. _____ | 30. _____ |
| 22. _____ | 25. _____ | 28. _____ |           |
| 23. _____ | 26. _____ | 29. _____ |           |

## Ritmo 11A

### *Ditado rítmico: quátera com quatro notas*

Cada exercício consiste em uma breve passagem rítmica. A maioria deles – mas não todos os exercícios – contém *quáteras com quatro notas*, o agrupamento de quatro notas que ocupam o espaço normalmente reservado para três notas.

Complete a rítmica de cada frase musical, usando uma altura neutra.

1.

2.

3.

4.

5.  $\text{♩}$

6.  $\text{♩}$

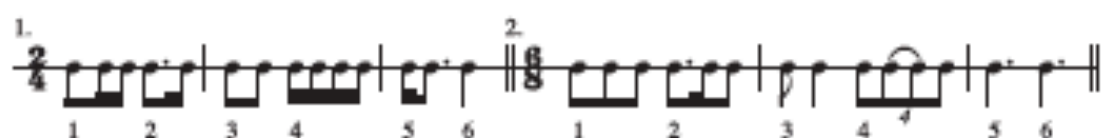
7.  $\text{♩}$

8.  $\text{♩}$

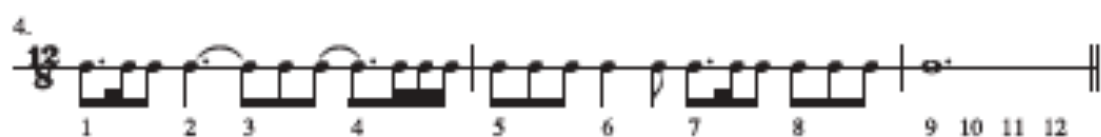
## Ritmo 11B

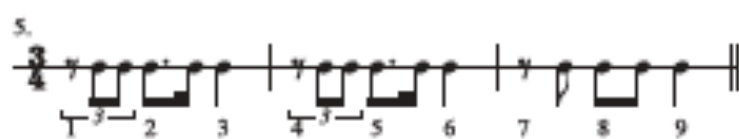
### *Identificação de erros: erros rítmicos mais difíceis de serem percebidos*

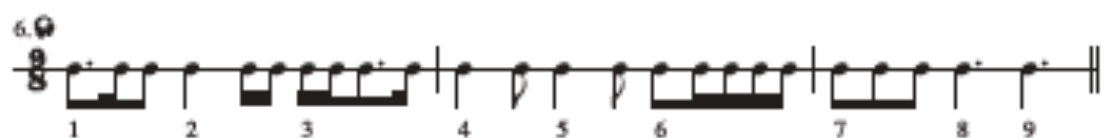
Cada exercício consiste em uma breve passagem musical e traz um erro rítmico em relação ao que está escrito. Circule o número indicativo do tempo em que a rítmica escrita difere em relação à ouvida.

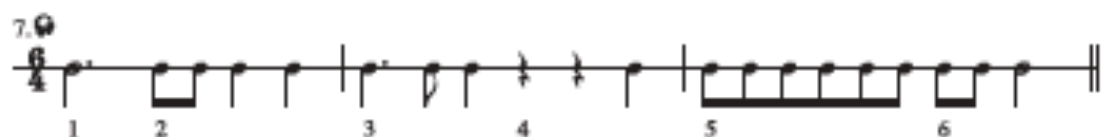
1. 

3. 

4. 

5. 

6. 

7. 

8. 

9.  Musical notation for exercise 9, in 4/4 time. The melody consists of 12 notes on a single staff. The notes are: 1 (quarter), 2 (quarter), 3 (quarter), 4 (quarter), 5 (quarter), 6 (quarter), 7 (quarter), 8 (quarter), 9 (quarter), 10 (quarter), 11 (quarter), 12 (quarter). There are slurs over notes 1-2, 3-4, 9-10, and 10-11. A bar line is placed after note 4.

10.  Musical notation for exercise 10, in 2/4 time. The melody consists of 6 notes on a single staff. The notes are: 1 (quarter), 2 (quarter), 3 (quarter), 4 (quarter), 5 (quarter), 6 (quarter). There are slurs over notes 1-2 and 5-6. A bar line is placed after note 2, and another bar line is placed after note 4. The piece ends with a double bar line.