



# LOQ4241– Apoio aos Sistemas de Decisão

Prof. Dr. José Eduardo Holler Branco

Lorena

2023



# Aula I – Introdução aos sistemas de apoio à decisão

Prof. Dr. José Eduardo Holler Branco

Lorena

2023

# JOSÉ EDUARDO HOLLER BRANCO



Pós-Doutorado em Planejamento de Transportes na (ESALQ/USP), Doutor em Engenharia de Transportes (EESC/USP), Mestre em Economia (ESALQ/USP) e Graduado em Engenharia Agrônômica (ESALQ/USP). Possui mais de quinze anos de experiência com planejamento, modelagem matemática e otimização de sistemas logísticos.

## (2011-Atual) Experiência docente:

- EEL/USP: Logística e Cadeia de Suprimentos, Gestão de Projetos e Apoio aos Sistemas de Decisão;
- EESC/USP: Análise de Projetos de Investimentos, Introdução à Economia;
- ESALQ/USP: Matemática Aplicada, Pesquisa Operacional, Logística, Economia e Gestão do Agronegócio;
- ESALQ-LOG: Cursos de Logística Agroindustrial;
- FGV: Cursos de Logística Agroindustrial;
- FATEC: Geografia dos Transportes e Logística; e
- UNIMEP: Logística.

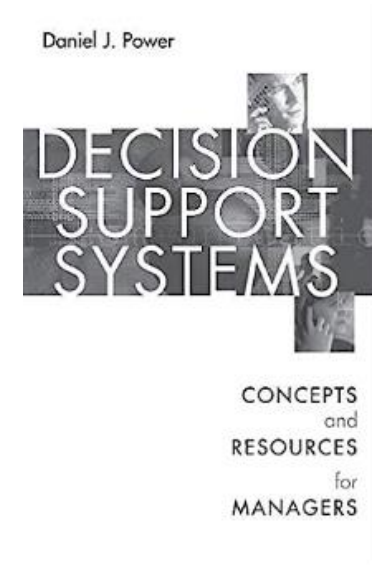
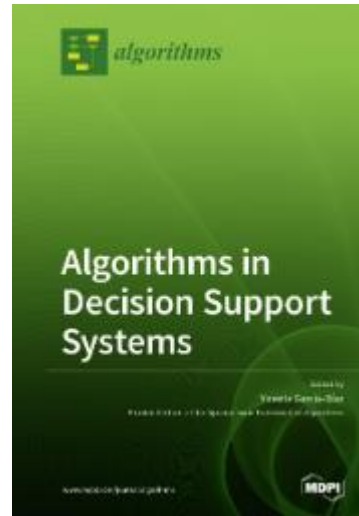
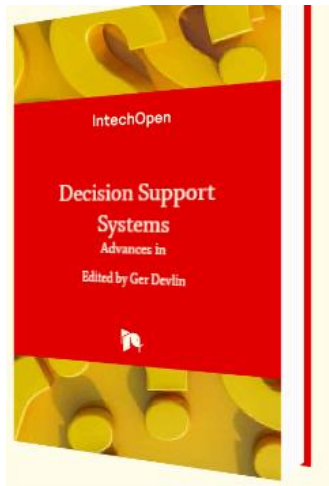


## (2006-Atual) Experiência profissional

- Professor RDIDP da EEL/USP;
- Supervisor técnico de certificação de produtores de biocombustíveis no RENOVABIO (CEOX);
- Analista de projetos da Secretaria de Mobilidade Urbana, Trânsito e Transportes de Piracicaba (Semuttran);
- Pós-doutorado em Planejamento de Transportes (ESALQ-LOG/USP);
- Analista Sênior do Grupo São Martinho;
- Analista Sênior da Citroviata-Citrosuco (Grupo Votorantim&Fischer); e
- Vice-coordenador do Grupo de Pesquisa e Extensão em Logística Agroindustrial (ESALQ-LOG).



# Bibliografia



FURTADO, N.; KAWAMOTO, E. Avaliação de Projetos de Transporte. São Carlos: Serviço Gráfico EESC-USP, 2002. 254 p.

# A tomada de decisão...



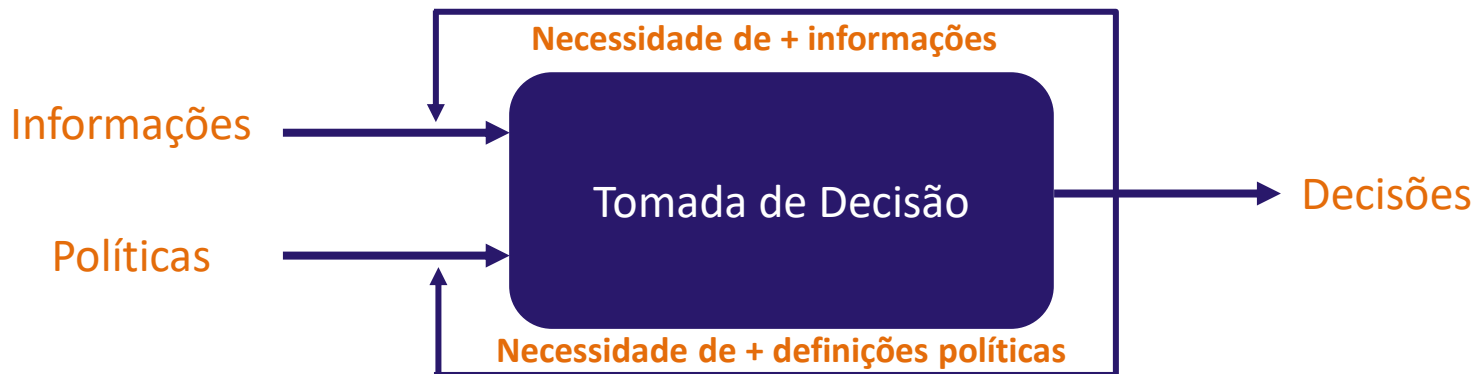
“ ... a responsabilidade do gestor é a de decidir qual a melhor alternativa, para cada momento que se encontra a organização, de modo a garantir os resultados esperados. A capacidade de compreensão e escolha do administrador são desafiadas a todo instante a tornarem-se objetivas pela necessidade da decisão racional diante do cenário de incertezas no qual estão inseridas as organizações.”

*Fonte: Porto (2006)*

# A tomada de decisão...

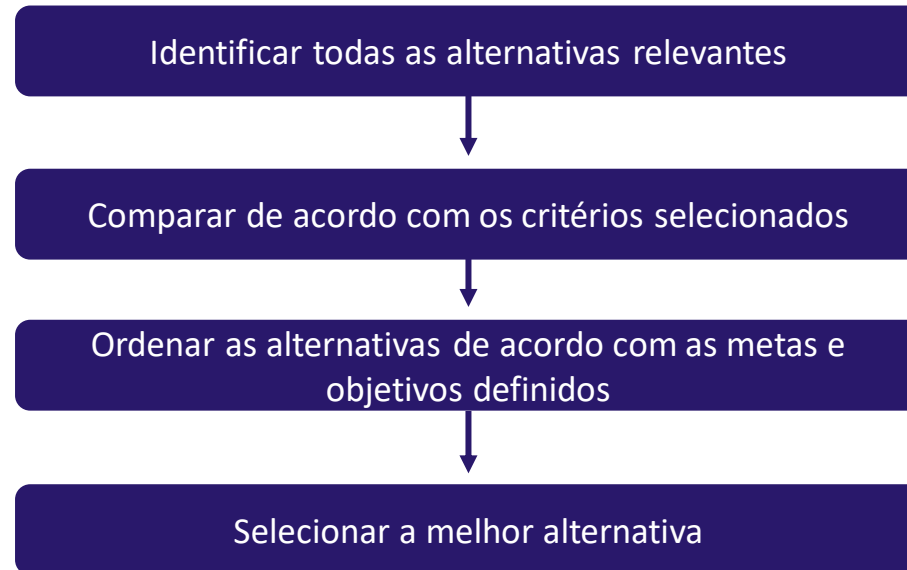


“ Decidir é confrontar preferências. Quando há apenas um decisor, os conflitos giram em torno das preferências de quem decide. Quando a decisão envolve vários decisores, pode haver divergências em suas preferências. Neste caso, é necessário um conjunto de interações para avaliar os diferentes interesses e determinar-se uma situação de consenso. ”



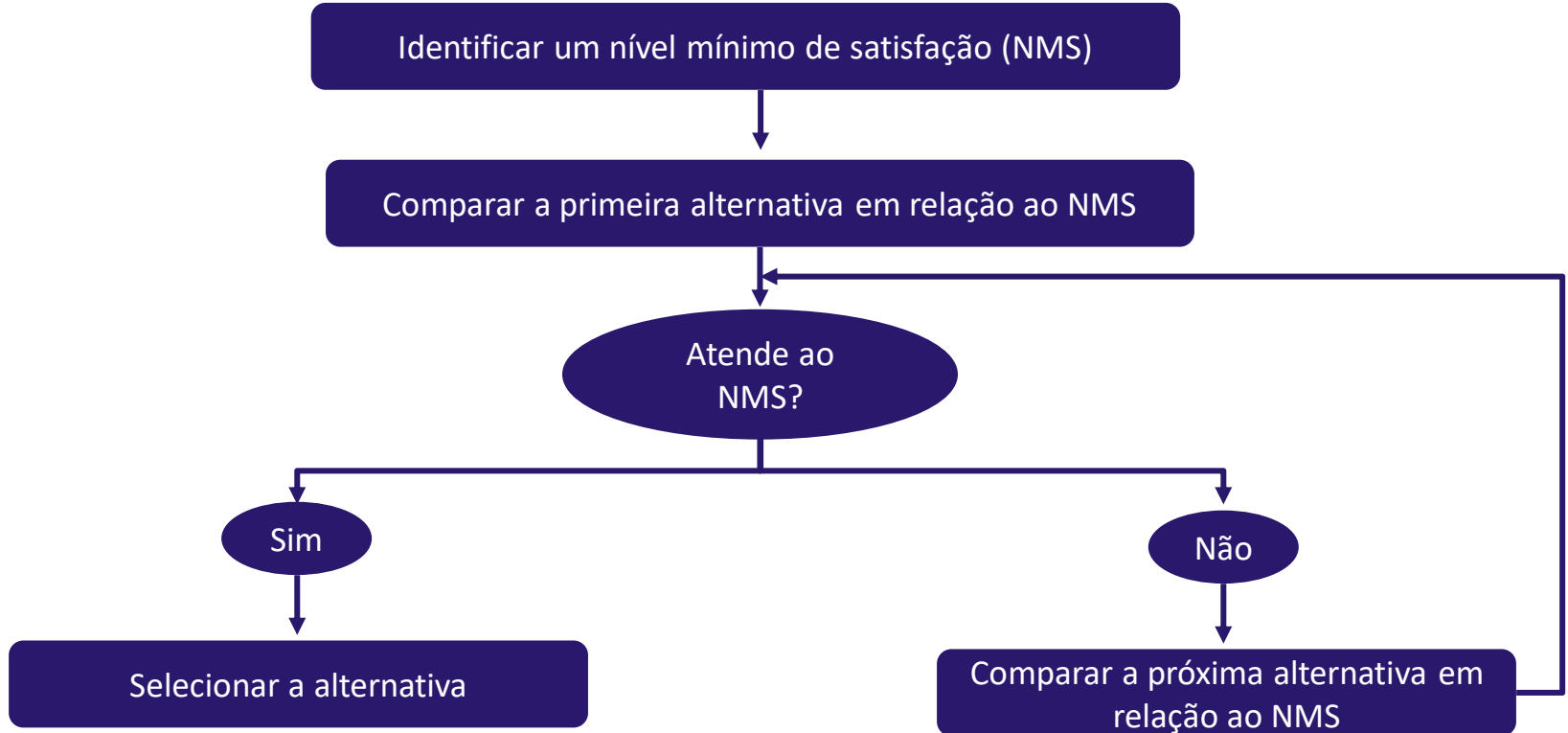
**Fonte: Furtado e Kawamoto (2002)**

# Modelo Racionalista ou Normativo



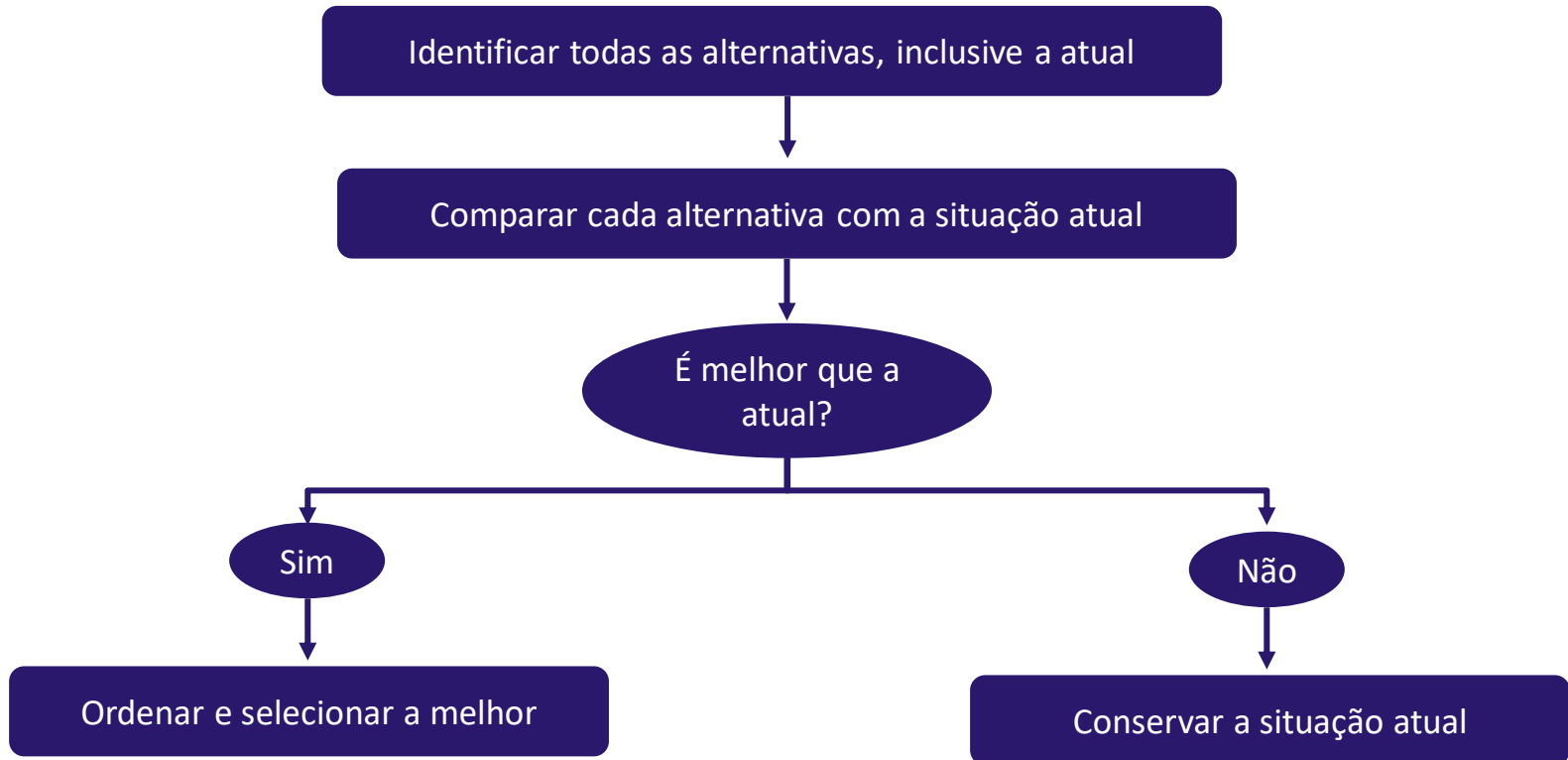
**Fonte: Furtado e Kawamoto (2002)**

# Modelo de Satisfação ou Comportamental

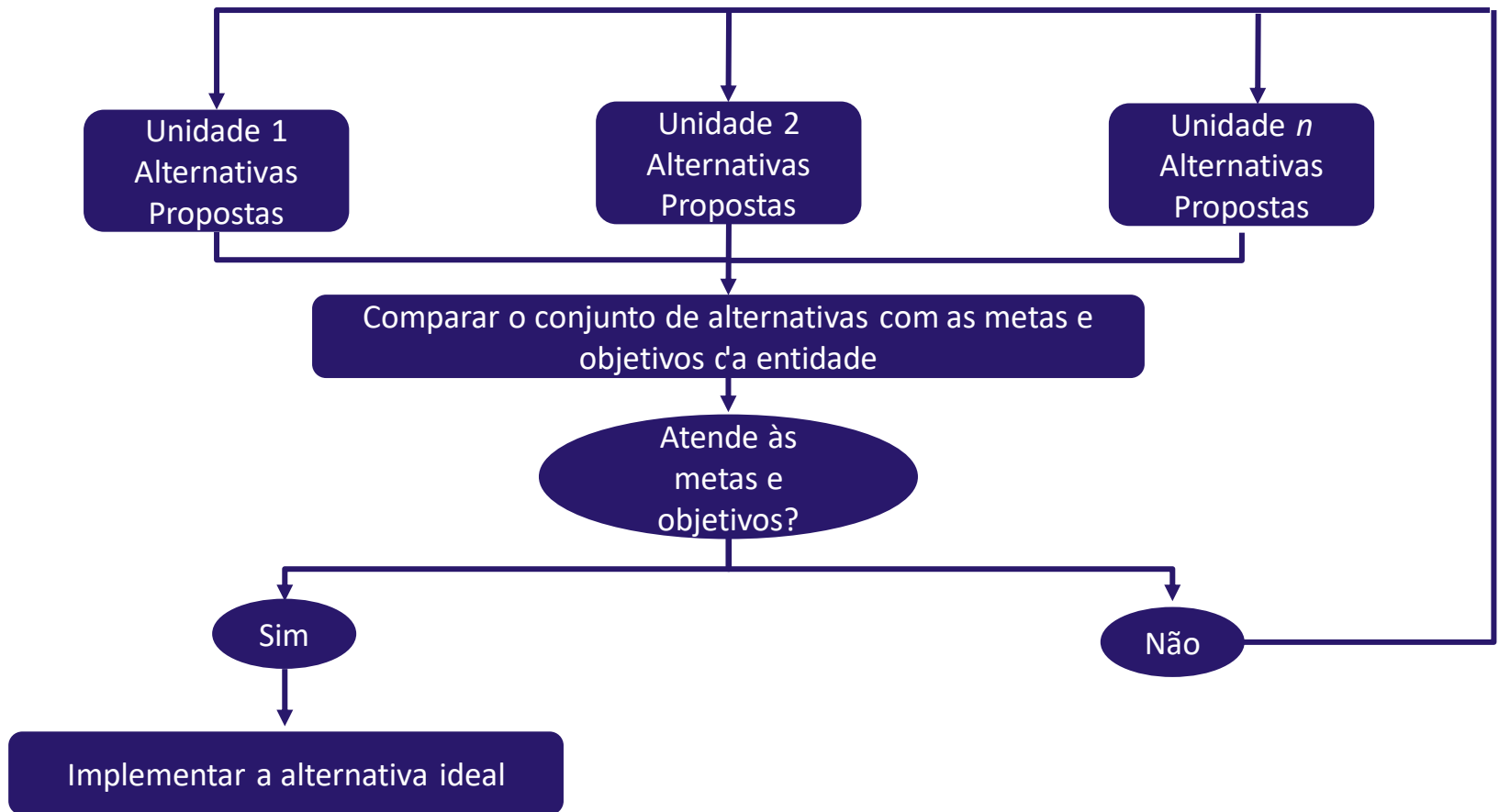




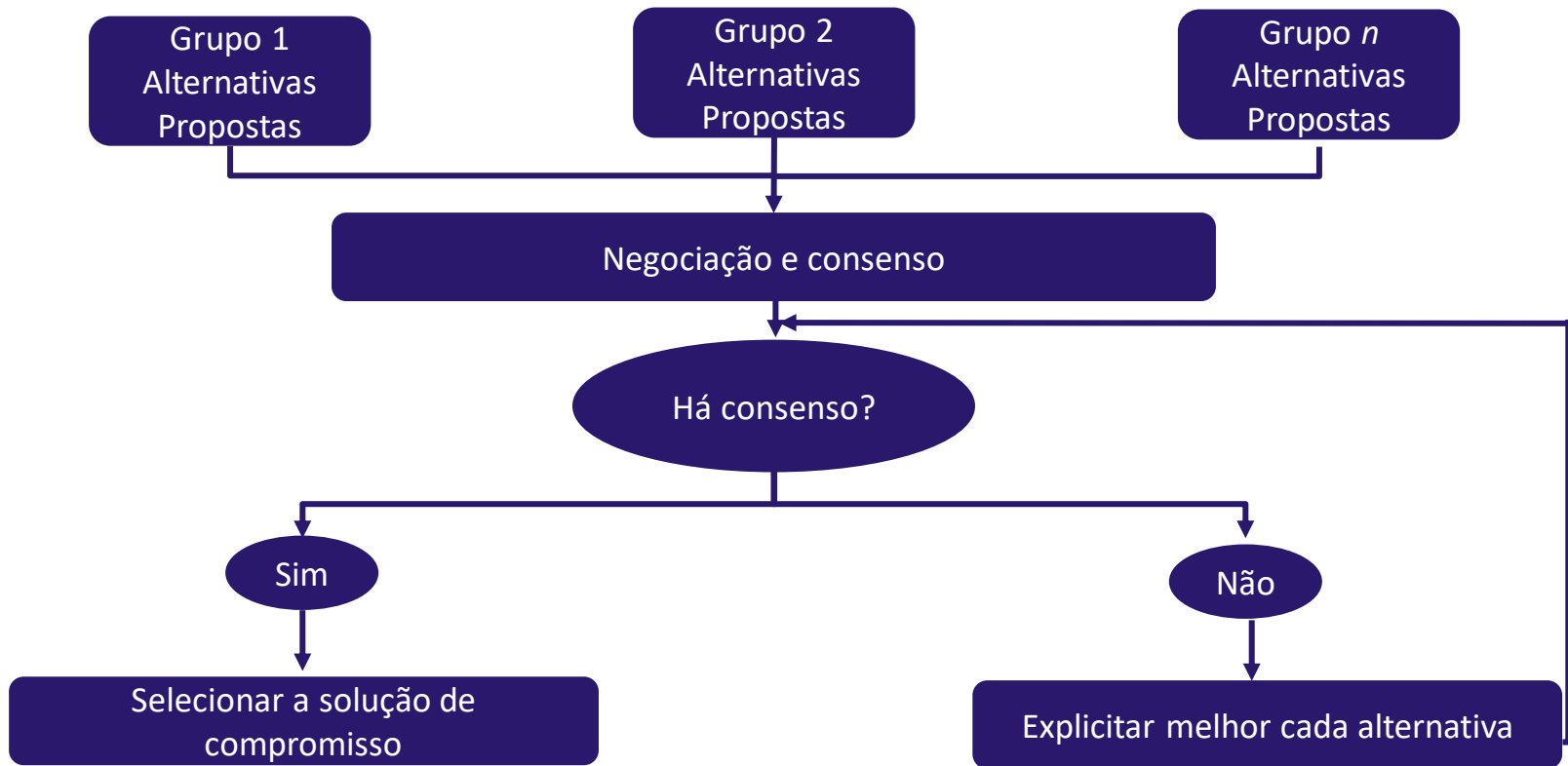
# Modelo Incrementalista



# Modelo Organizacional



# Modelo de Barganha Política ou Misto



*Fonte: Furtado e Kawamoto (2002)*

# A necessidade de sistemas de apoio à decisão



*“ O processo de planejamento está diretamente relacionado com a provisão de informações para a tomada de decisão. Estas informações são desenvolvidas de modo a considerar todo o esquema de preferência envolvido na decisão, sendo analisada as mais variadas formas de conflito”*

**Fonte: Furtado e Kawamoto (2002)**