

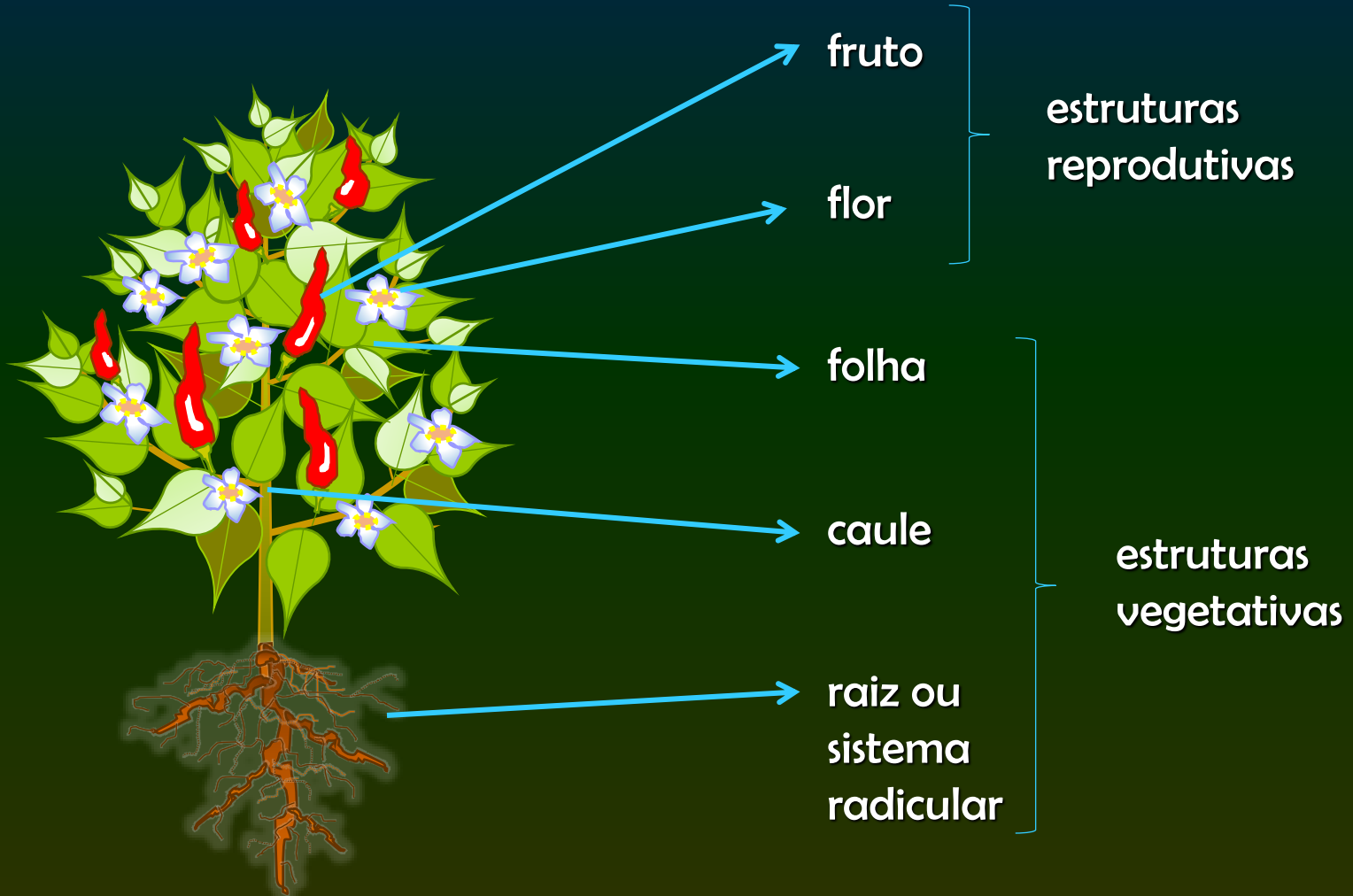
A large, mature tree with a dense canopy of pink blossoms stands in a park. The tree is the central focus, with its trunk and lower branches visible. The background shows a green lawn, a body of water, and other trees under a clear sky. The entire image is framed by a thick green border.

Corpo Vegetal

Prof. Lindolpho Capellari Júnior

LCB / ESALQ / USP

Corpo Vegetal



Classificação das Plantas em Relação às Estruturas de Reprodução

Plantas sem Flores

= Criptógamas
= Plantas Inferiores
exs.: pteridófitas, briófitas,
líquens e algumas algas



Plantas com Flores

= Fanerógamas
= Plantas Superiores
exs.: gimnospermas
(sem frutos) e
angiospermas
(com frutos)



Plantas sem Flores e sem Frutos

(ex.: Pteridófitas)



Plantas sem Frutos

(ex.: Gimnospermas)



ginkgo



cycas



pinheiro

Porte

Erva (Planta Herbácea)

planta sem crescimento secundário (pode ser ereta, rasteira, decumbente etc.)

Arbusto (Planta Arbustiva)

planta lenhosa (com crescimento secundário)
com mais de um tronco saindo do solo;

Árvore (Planta Arbórea)

planta lenhosa (com crescimento secundário)
com apenas 1 tronco saindo do solo;



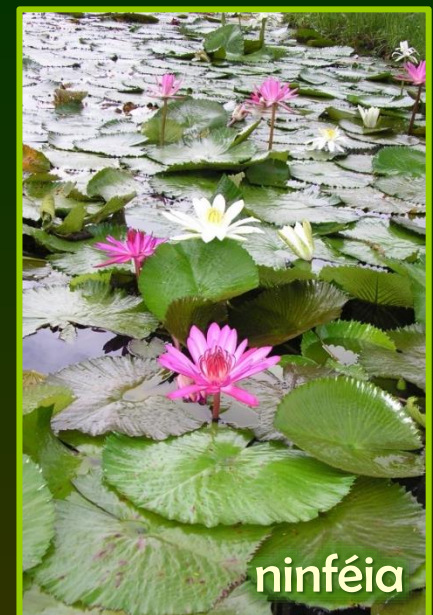
plantas lenhosas

Trepadeira (Planta Trepadeira)

plantas que necessitam de um suporte (trepadeiras, volúveis, escandentes etc.);
podem ser lenhosas ou herbáceas; são denominadas “lianas”.

Obs. : existem outros – arvoreta e subarbusto, por exemplo.

Ervas (Plantas Herbáceas)



Arbustos (Plantas Arbustivas)



↓
arbusto
conduzido
como árvore

Árvores (Plantas Arbóreas)



Trepadeiras (Plantas Trepadeiras)



banana-de-macaco



cipó-de-são-joão



corda-de-viola



caçaú



unha-de-gato

Ciclo de Vida

Planta Anual

ciclo de no máximo 1 ano

Planta Bianual (ou bienal)

ciclo de 2 anos

Planta Perene

ciclo de 3 a milhares de anos

ciclo curto

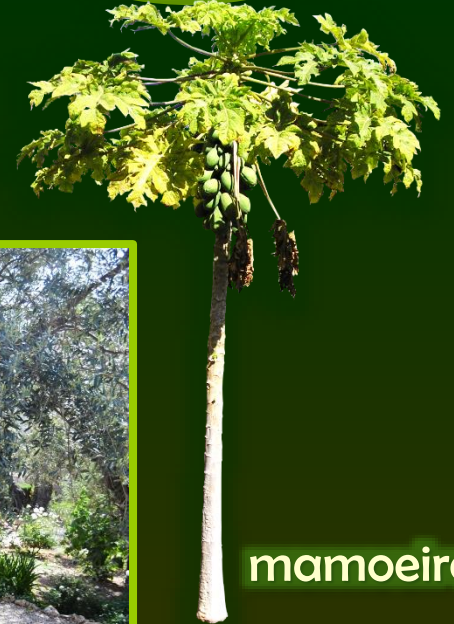
ciclo longo



girassol



funcho



mamoeiro



oliveira

Classificação das Plantas em Relação às Estruturas de Reprodução

Plantas Dióicas

flores de sexos separados (unissexuadas) em plantas diferentes;

Plantas Monóicas

flores com os dois sexos (bissexuadas) ou sexos em flores diferentes (unissexuadas), porém na mesma planta;

Plantas Polígamas

flores com um e com dois sexos na mesma planta;

Plantas Estéreis

flores com órgãos reprodutivos estéreis ou sem órgãos sexuais.

Plantas Monóicas

com Flores Bissexuadas



parte feminina (gineceu)

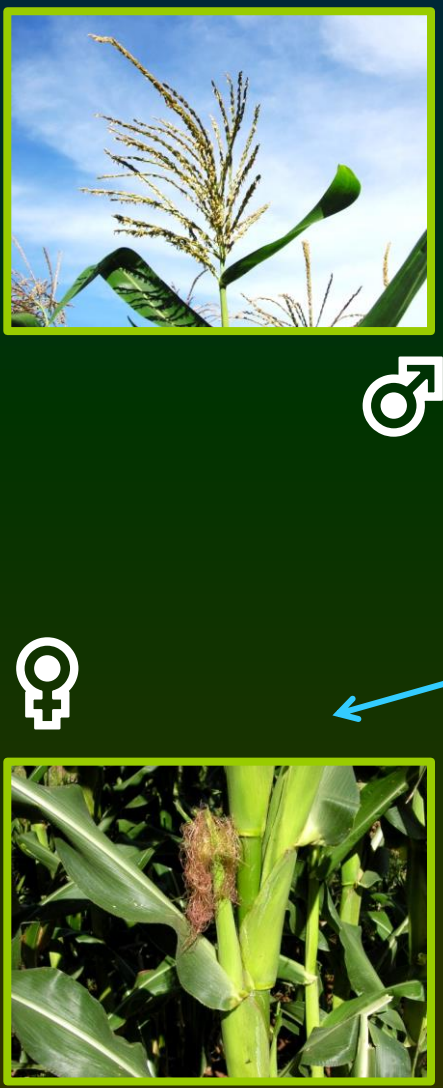
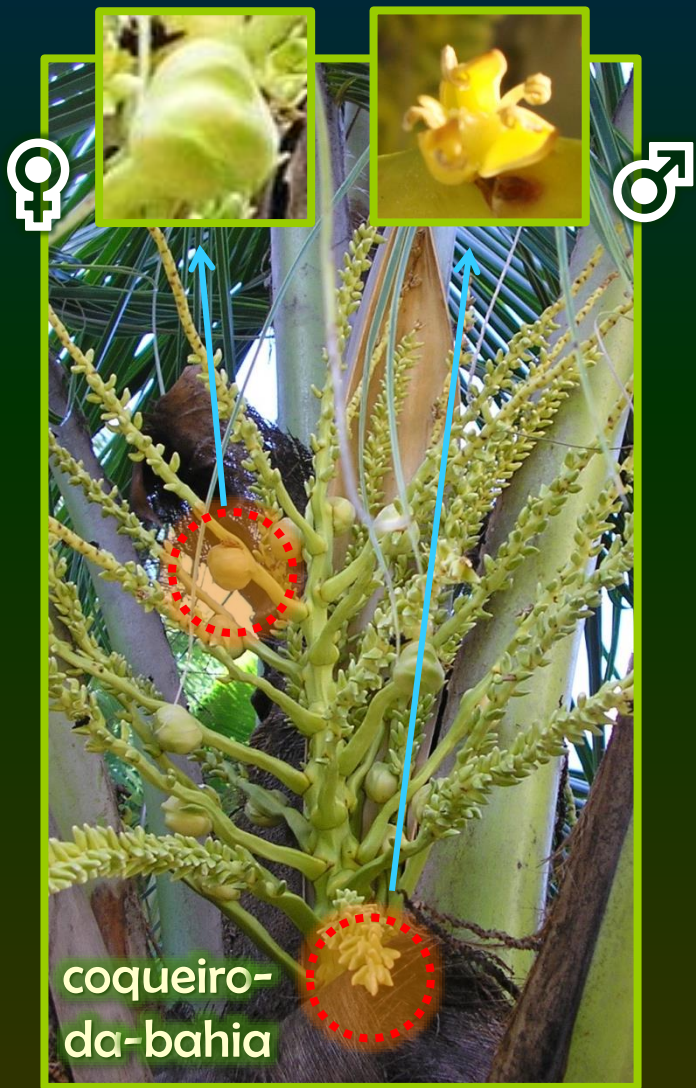


parte masculina (androceu)



Plantas Monóicas

com Flores Unissexuadas



Plantas Dióicas



amoreira



tamareira



pinheiro-
do-paraná



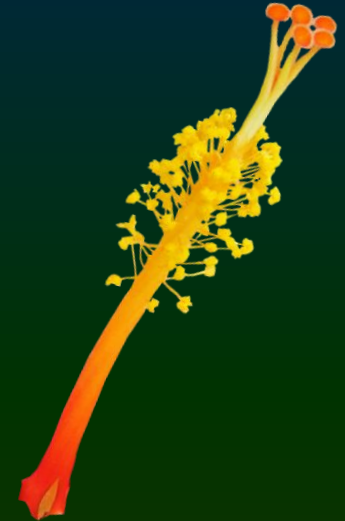
Plantas Polígamas

com Flores Unissexuadas e Bissexuadas



Plantas Estéreis

devido a Melhoramento Genético



Fases de Vida

Fase Vegetativa

germinação

desenvolvimento

até início da floração

(produção de botões)



Fase Reprodutiva

início da produção de botões até
dispersão de frutos (ou sementes)



Floração



pré-antese

papo-de-peru

antese

pós-antese

Fenologia

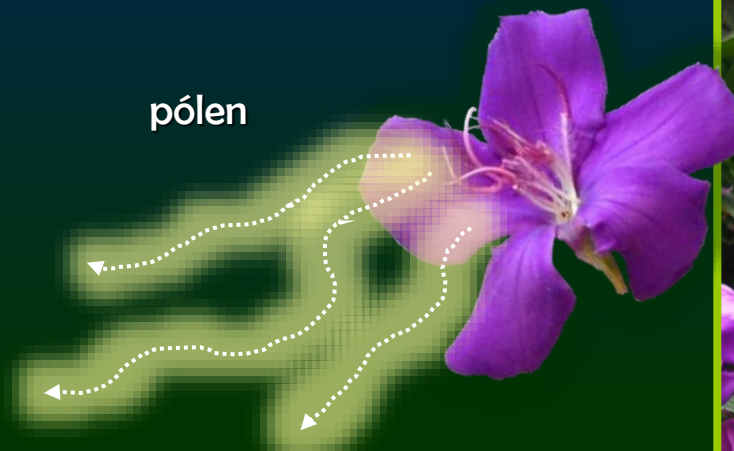
Floração

botão

flor desabrochada

(fase da polinização)

flor murcha



quaresmeira

Frutificação

fruto jovem

fruto maduro

(fase da dispersão)



Fenologia

Alecrim e Capuchinha

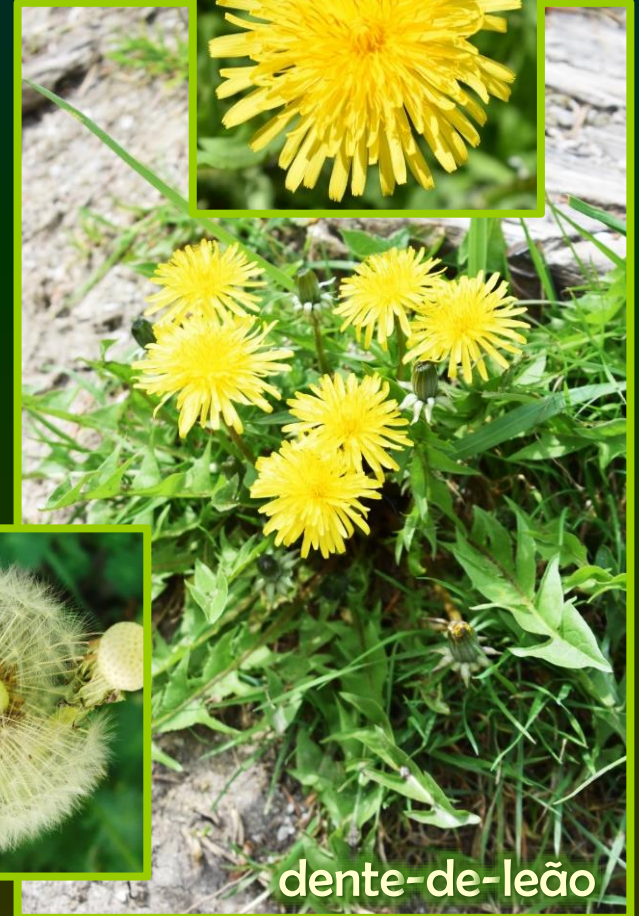


Fenologia

Linho e Dente-de-leão



linho



dente-de-leão



Fotoperiodismo

Fotoperiodismo

é a resposta das plantas diante das variações do comprimento do dia;
algumas plantas só florescem em determinada estação do ano, pois elas dependem de fatores relacionados com a luz e o escuro para florescerem.



crisântemos



erva-cidreira



orelha-de-lebre



Fim da
primeira
parte da
aula!