



UNIVERSIDADE DE SÃO PAULO
FACULDADE DE SAÚDE PÚBLICA
Departamento de Nutrição

Aula 1 – Apresentação da disciplina e da estrutura do trabalho de campo

0060020 - Avaliação Nutricional e Alimentar de Populações:
Atividade Integradora

Profa. Assoc. Regina Mara Fisberg

2023

DISCIPLINAS INTEGRADORAS

Semestre 1

- Fundamentos e visão do cenário de prática

Semestre 2

- Contato com alimentação e promoção à saúde

Semestre 3

- Aprofundamento com alimentos e corpo social x corpo biológico

Semestre 4

- Continuidade e primeiro contato com nutrição humana

Semestre 5

- Competências profissionais e instrumentos de métodos e técnicas

Semestre 6

- Gestão de serviços

Semestre 7

- Contato com patologias

Semestre 8

- Contato com a profissão

Disciplinas no 5º Semestre

Bioestatística


Epidemiologia

Avaliação do Estado Nutricional

Inquéritos Alimentares

Epidemiologia Nutricional

Ciclos da vida II



**Avaliação Nutricional e
Alimentar de Populações:
Atividade integradora**

Objetivo da disciplina

- Aplicar métodos da **abordagem quantitativa** para **análise do consumo alimentar** de grupos/populações.



Analisar as informações sobre a ingestão de alimentos ou nutrientes e comparar com *valores de referência*

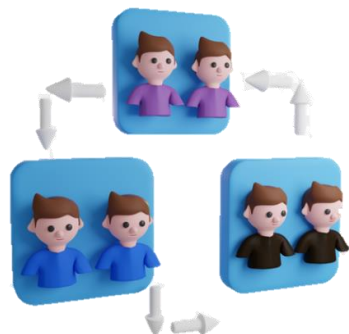


Mensurar *numericamente* um fenômeno (consumo alimentar dos indivíduos)

- Dietary Reference Intakes
- Recordatório de 24h
- Questionário Individual para coleta dos dados sociodemográficos

Objetivo da disciplina

“indivíduos que trabalham em casa se alimentam melhor ou pior que indivíduos que trabalham fora?”



Investigar o comportamento alimentar e social dos indivíduos

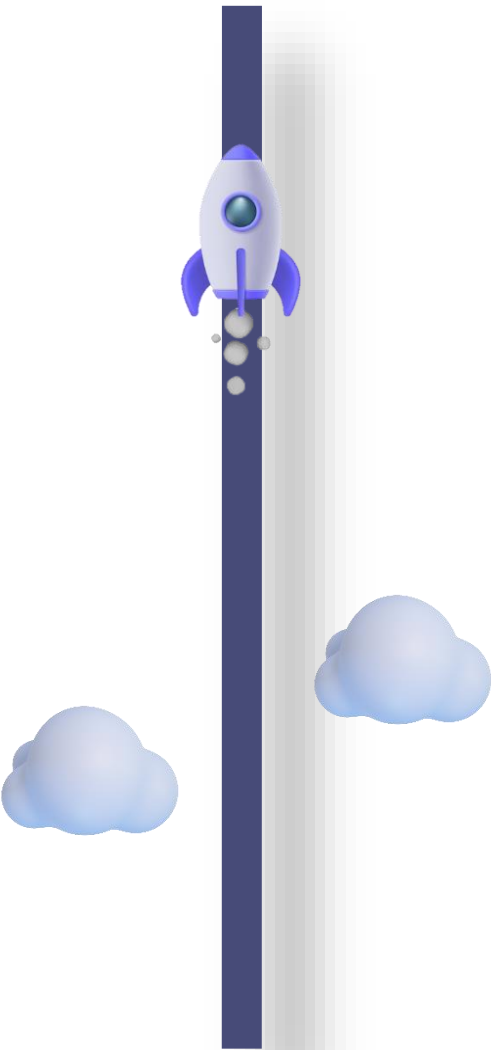


Analisar os dados coletados para responder a hipótese



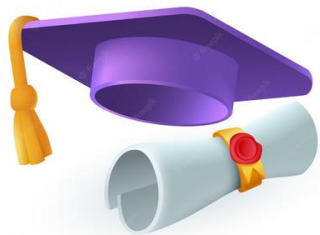
Documentar esse processo através da elaboração do trabalho final da disciplina

Etapas simplificadas da disciplina

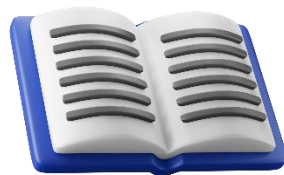


- 6** Apresentação dos principais resultados
- 5** Documentar esse processo por meio da escrita de um trabalho final
- 4** Analisar as informações do banco de dados por meio de softwares
- 3** Transformar os dados coletados em um banco de dados
- 2** Coletar informações dos indivíduos para responder sua hipótese
- 1** Montar grupo e escolher tema de interesse (definir uma hipótese para o trabalho)

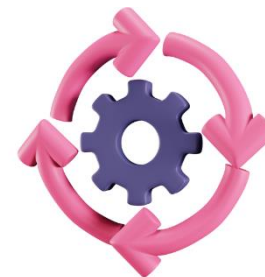
Onde é possível aplicar na prática os conhecimentos adquiridos na disciplina?



Elaboração do TCC



Escrita de projetos para pleitear bolsa de estudos



Exercício da metodologia científica



Utilização de instrumentos de nutrição



Manipulação e visualização de dados

Estrutura do trabalho final

Trabalho
escrito

Introdução

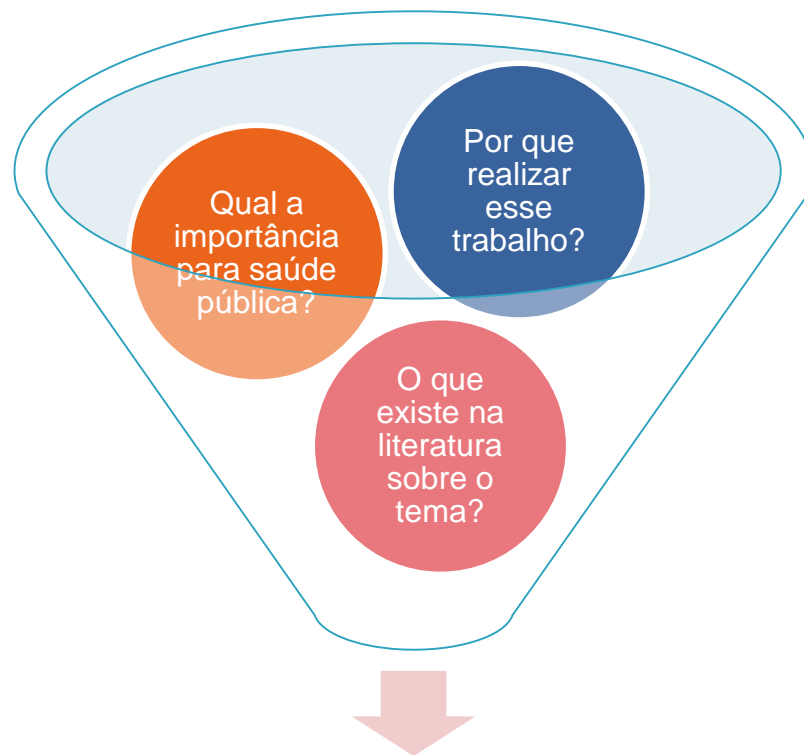
Objetivos

Metodologia

Resultados e Discussão

Conclusão

Introdução



Problematização

Introdução

- Deve ser curta e clara
- Deve incluir a justificativa do trabalho
- Máximo 3 páginas

Exemplo de justificativa

“O número de indivíduos adeptos ao trabalho remoto tem aumentado progressivamente, impulsionado sobretudo pela situação mundial pós-pandêmica. Dessa forma, torna-se necessário o monitoramento das alterações do consumo alimentar e de práticas culinárias nessa população. Avaliar o consumo de FLV se apresenta como uma estratégia relevante, visto que o consumo suficiente desses grupos alimentares é fator de proteção para diversas doenças crônicas, promovendo maior qualidade de vida (ARAÚJO *et al.*, 2021).”

Objetivos

- São as metas que se pretende atingir com a disciplina
- Devem ser precisos e claros

Objetivo geral

- Meta principal do trabalho
- O que se pretende com esse trabalho?

Objetivos específicos

- Definem os diferentes pontos a serem abordados, com o intuito de concretizar o objetivo geral

Objetivos

- Exemplos

Objetivo geral

- “Avaliar o consumo de consumo de FLV de indivíduos em trabalho presencial e remoto.”

Objetivos específicos

- Caracterizar a população quanto à idade, índice de massa corporal, prática de atividade física e uso de suplementos;
- Descrever a ingestão de frutas, verduras e legumes;
- Avaliar a adequação da ingestão de FLV segundo as recomendações da OMS.

Metodologia

- É a descrição completa das estratégias utilizadas para atingir o objetivo do trabalho.
- Devem ser apresentados dados como:
 - Local onde foi realizado o estudo;
 - População estudada;
 - Descrição dos instrumentos e questionários utilizados durante a coleta;
 - Processamento e análise dos dados.

Anexar instrumentos utilizados

Metodologia

- Exemplo

População de estudo

- A população de estudo foi composta por indivíduos residentes com alunos do curso de Nutrição da Faculdade de Saúde Pública, com idade entre 20 e 60 anos.

Coleta de dados

- Foram coletados dados da alimentação do dia anterior por meio do R24h, além da frequência de consumo alimentar de alguns itens e ingestão hídrica (...).
- Foram utilizadas medidas autorreferidas de peso e altura

Metodologia

- Exemplo

Análise de dados

- “Após coletados, os R24h foram criticados segundo tabelas de composição brasileiras e digitados no software *DietPro*.”
- “O cálculo do estado nutricional foi realizado de acordo com o IMC, utilizou-se a classificação (...)”
- “Os valores de cálcio foram comparados com as recomendações nutricionas da OMS.”
- “Os nutrientes consumidos foram descritos segundo médias e desvio padrão utilizando o programa *Excel*”

Resultados e discussão

- Resultados
- Devem ser apresentados de forma objetiva, clara e lógica.
- Nessa seção os resultados são apresentados na forma de tabelas, gráficos ou figuras.

Não devem ser descritos no texto todos os resultados das tabelas. Deve-se destacar apenas os pontos mais importantes que serão discutidos.

Resultados e discussão

- Discussão
- Os resultados devem ser discutidos conforme forem apresentados.
- Nessa etapa são enfatizados os novos e importantes aspectos observados, discutindo se houve concordância ou divergência com outros achados da literatura.

Nessa seção é importante informar quais as limitações do trabalho.

Resultados

- Exemplo

Tabela 1. Características da população de estudo segundo modalidade de trabalho. São Paulo, 2023.

Características sociodemográficas	Modalidade de trabalho					
	População Total (n=67)		Trabalho Presencial (n=34)		Trabalho Remoto (n=33)	
	n	%	n	%	n	%
Sexo						
Feminino	35	52.2	19	55.9	16	48.5
Masculino	32	47.8	15	44.1	17	51.5
Escolaridade						
Até ensino médio completo	14	20.9	8	23.5	6	18.2
Acima do ensino médio	53	79.1	26	76.5	27	81.8
IMC						
<25kg/m ²	29	43.3	15	44.1	14	42.4
≥ 25kg/m ²	38	56.7	19	55.9	19	57.6
Consumo de FLV						
Não atinge o recomendado	31	46.3	18	54.5	13	38,2
Atinge o recomendado	36	53.7	15	45.4	21	61,8

Discussão

- Exemplo
- “Indivíduos em trabalho remoto apresentaram maior consumo de FLV quando comparado com aqueles que precisam se deslocar para o local de trabalho. Possível explicação para essa diferença pode ser a disponibilidade de horário e local adequado para a realização das refeições, bem como a condição socioeconômica de cada profissional. Um estudo com a população de São Paulo mostrou que as refeições realizadas fora do lar apresentam pior qualidade, com quantidades maiores de gorduras totais e saturadas do que as refeições realizadas dentro do lar (GORGULHO *et al.*, 2017).”

Conclusão

- Apresenta o conjunto das conclusões mais importantes discutidas no texto.

Deve responder os objetivos propostos!

Conclusão

- Exemplo
- “Os dados obtidos permitiram a caracterização inicial do consumo alimentar de adultos da cidade de São Paulo, revelando inadequação do estado nutricional e do consumo de frutas, verduras e legumes segundo a modalidade de trabalho. Entretanto, novas pesquisas são necessárias para que se possa traçar o perfil adequado desses indivíduos, auxiliando no direcionamento de políticas públicas e conseqüentemente, na prevenção de doenças crônicas não transmissíveis.”

Referências

- As referências dos documentos citados no texto devem seguir as normas ABNT ou Vancouver (consultar Guia de Teses).

ABNT

- VERAS, R. P. Crescimento da população idosa no Brasil: transformações e consequências na sociedade. Revista de Saúde Pública, São Paulo, v. 21, n. 3, p. 225-233, jun. 1987.

Vancouver

- Veras RP. Crescimento da população idosa no Brasil: transformações e consequências à sociedade. Rev Saúde Pública. 1987;21:225-33.

Próxima aula...

- Trabalho em grupo das propostas de trabalho, descrevendo:
 - ✓ *população de estudo* - número aproximado de indivíduos, faixa etária;
 - ✓ *objetivo do trabalho* - o que o grupo pretende investigar? Qual o tema escolhido? ex: ingestão de nutrientes, alimentos, comparação com recomendações nutricionais, entre outros;
 - ✓ *metodologia* - o tipo de inquérito alimentar, descrição dos instrumentos utilizados na coleta de dados (questionários, softwares).
- **Até dia 26/03** – encaminhar pelo chat do e-disciplinas os integrantes