



OS PROCESSOS DE CUIDADO E A ATUAÇÃO DO PROFISSIONAL DE EDUCAÇÃO FÍSICA NA ATENÇÃO PRIMÁRIA À SAÚDE

Angélica Bernardo Martins Andrella – Mestranda em Saúde Pública (FSP/USP)

João Luiz Andrella – Aluno/Monitor

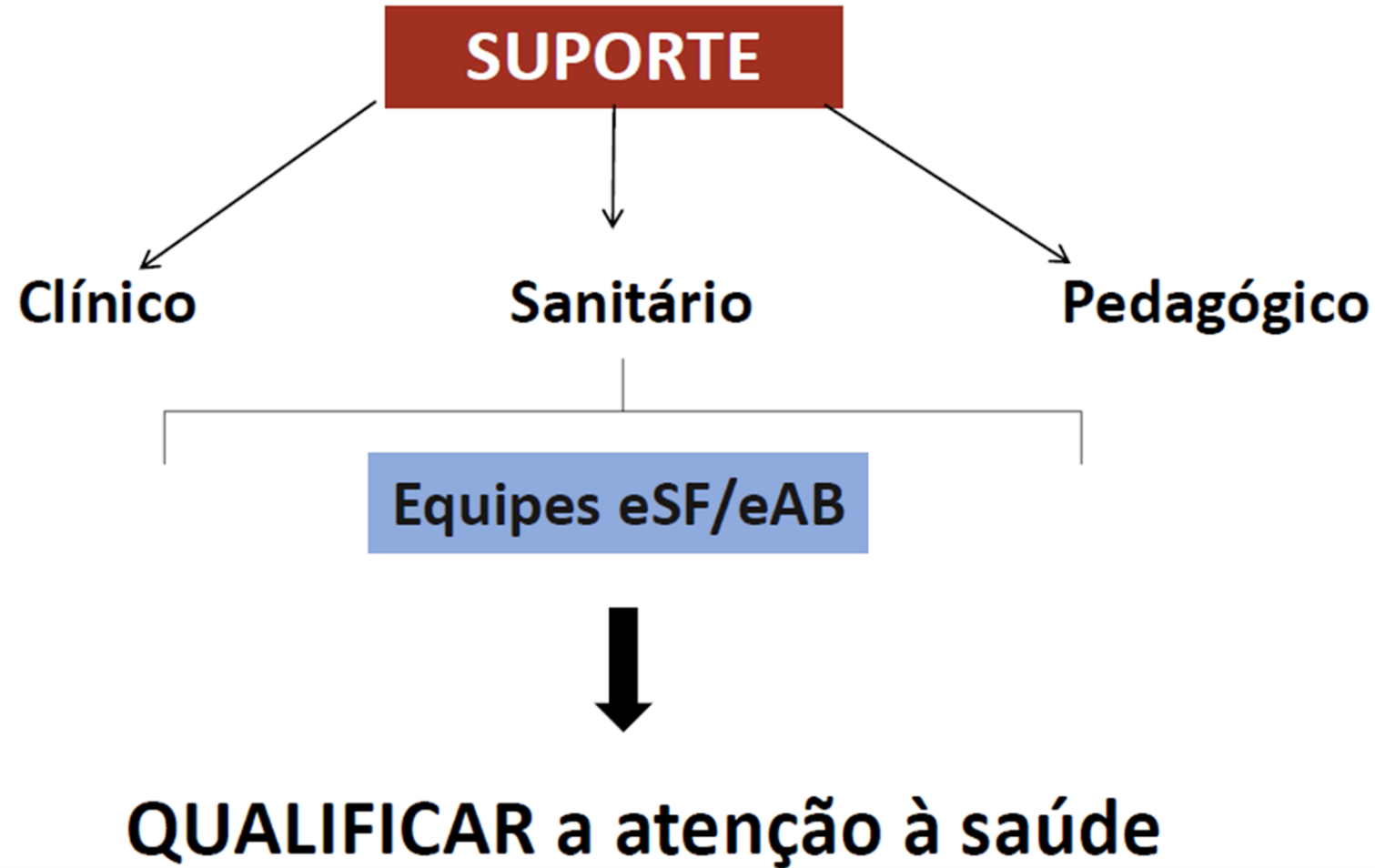
ESTANTE DE FERRAMENTAS DO PROCESSO DE TRABALHO NA ATENÇÃO BÁSICA



A ATUAÇÃO DO PROFISSIONAL DE EDUCAÇÃO FÍSICA



Atuação INTEGRADA



POSSÍVEIS ESPAÇOS DE ATUAÇÃO PROFISSIONAL



CAIXAS DE FERRAMENTAS GRUPOS TERAPÊUTICOS

- ✓ **HiperDia – Hipertensos e diabéticos**
- ✓ **Sobrepeso e Obesidade**
- ✓ **Sobrepeso e Obesidade/Infantil**
- ✓ **Tabagismo**
- ✓ **Gestantes**
- ✓ **Coluna**
- ✓ **Depressão**
- ✓ **Distúrbios mentais**
- ✓ **Voleibol Adaptado**



MATRICIAMENTO EDUCAÇÃO PERMANENTE REUNIÃO DE EQUIPE

- ✓ **Reuniões com EAPS;**
- ✓ **Reuniões Intersectoriais;**
- ✓ **Reuniões NASF;**
- ✓ **Treinamento Capacitação;**
- ✓ **Atendimento à demanda espontânea;**
- ✓ **Discussões sobre processos de trabalho;**
- ✓ **Compartilhamento de casos;**



CONSULTA COMPARTILHADA



EDUCAÇÃO EM SAÚDE



VISITA DOMICILIAR



EVENTOS PONTUAIS E ESPORÁDICOS

Novembro Azul



CRESCER SAUDÁVEL

Alimente uma infância consciente



PROGRAMA SAÚDE NA ESCOLA

E TE AMO!



OUTUBRO ROSA

MÊS DE COMBATE AO CÂNCER DE MAMA



INTERVENÇÃO PRÁTICA

Projeto Terapêutico Singular (PTS)

O que é?

É um conjunto de propostas de condutas terapêuticas articuladas, sendo este conjunto um produto da discussão coletiva de uma equipe interdisciplinar. Um de seus objetivos principais é aprofundar as possibilidades de intervenção sobre determinado caso. Costuma ser utilizado em situações mais complexas, contudo, eventualmente, também pode ser usado em qualquer equipe para discussão e responsabilização de problemas complexos. Quatro movimentos fazem parte do PTS: definir hipóteses diagnósticas; definição de metas; definição de responsabilidades; e reavaliação.

GENOGRAMA E ECOMAPA

Genitor Desconhecido



Josefa



Paula Patrícia



Viviane Patrícia



Josiane



Renata



João Vitor



Nelson



Jéssica



Vítor



Maurício



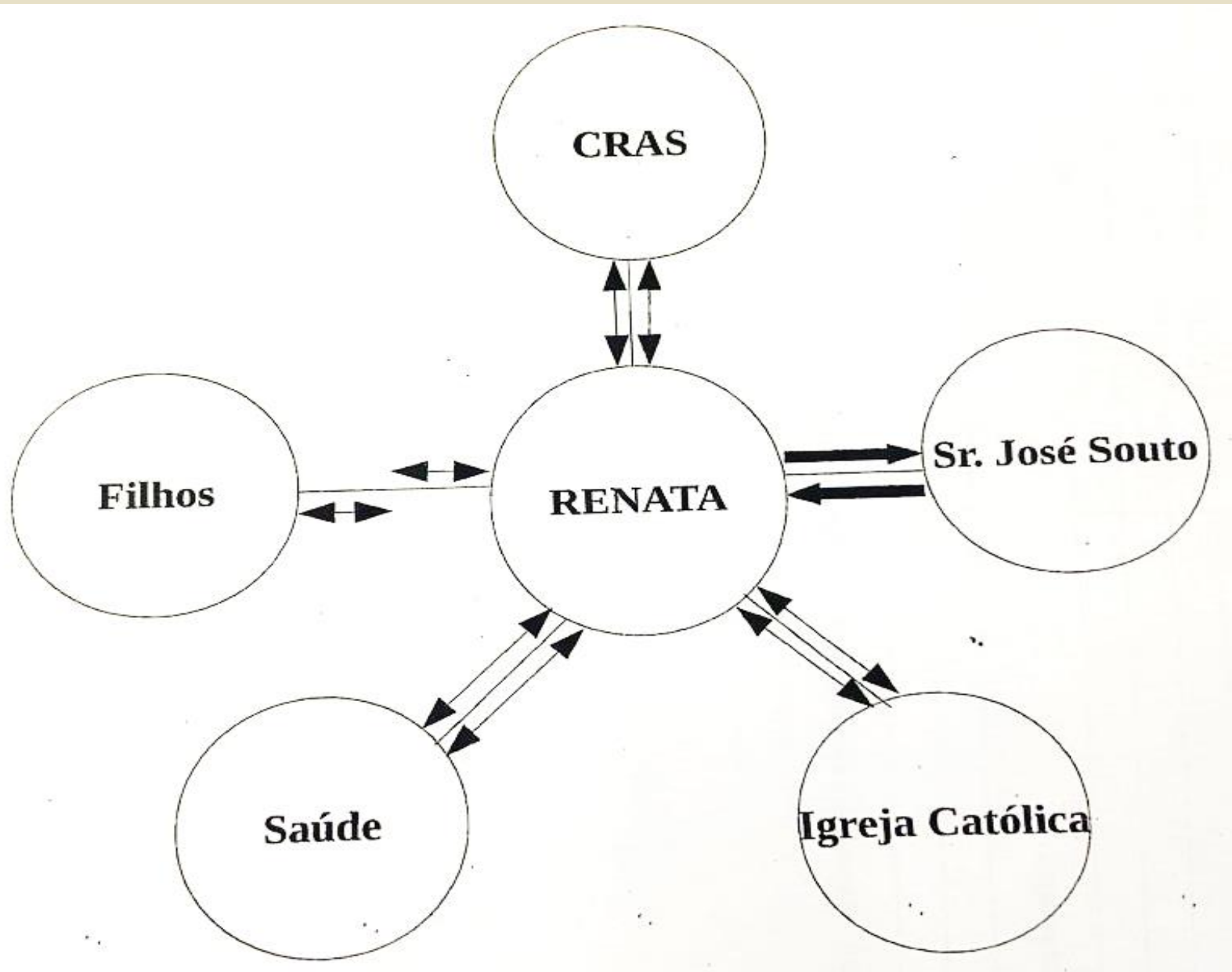
Danubia



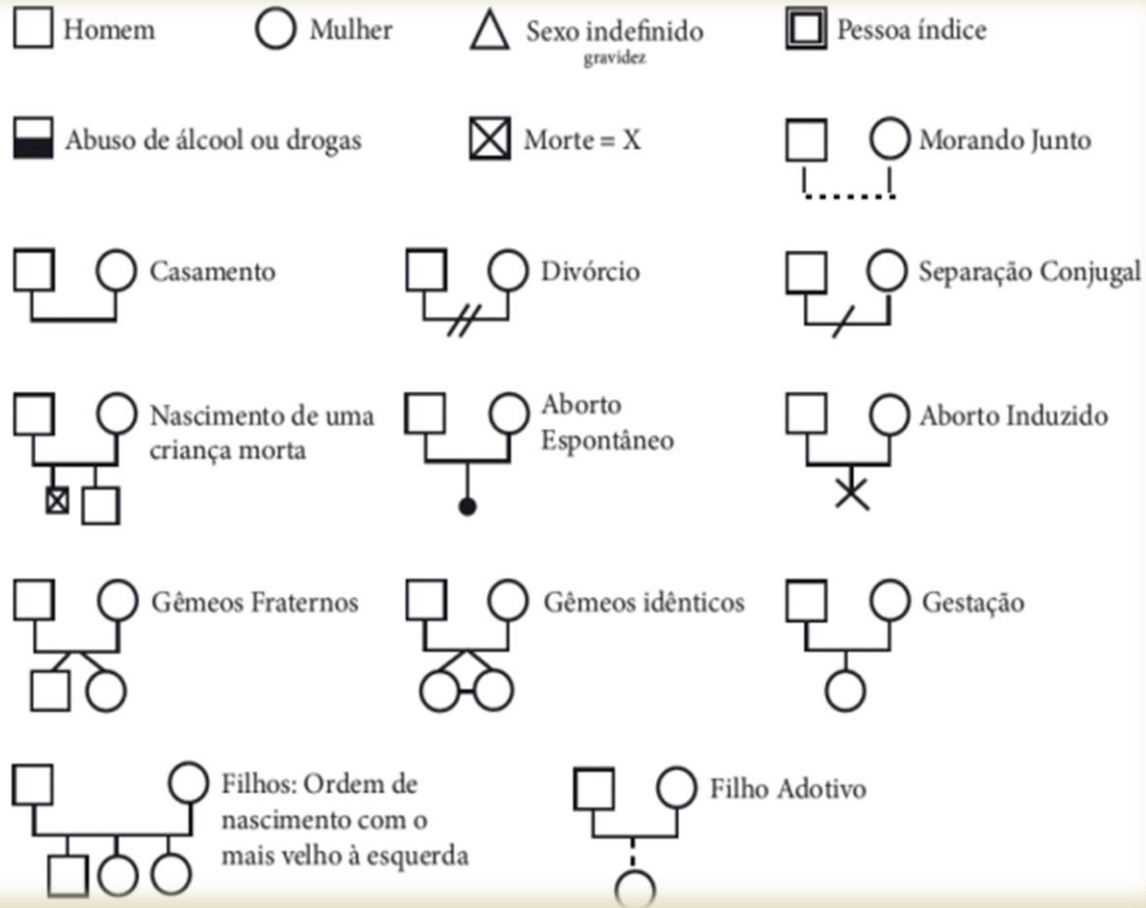
Maria Clara



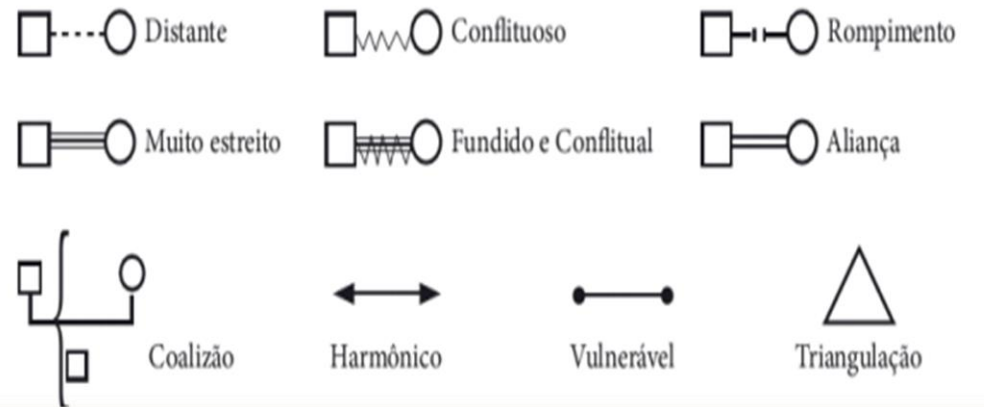
Miguel



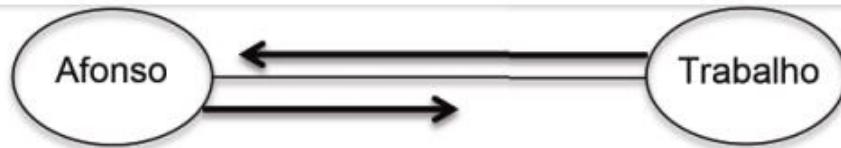
SÍMBOLOS E LEGENDAS USADOS NO GENOGRAMA



Relacionamentos:



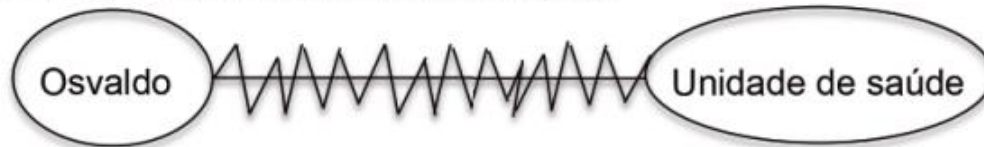
SÍMBOLOS E LEGENDAS USADOS NO ECOMAPA



Afonso tem com seu trabalho uma relação forte, na qual ele dedica uma quantidade moderada de energia e percebe receber muito apoio.



Os filhos de uma família têm com a escola uma relação tênue ou incerta, dedicando pouco a ela e dela recebendo pouco apoio.



Obrigado!



angelica.andrella@usp.br



joao.andrella@usp.br



[gepefs.usp](https://www.instagram.com/gepefs.usp)