

CAN
EN CIFRAS
2020

**COMUNIDAD
ANDINA**



Datos generales

En el 2019, en la Comunidad Andina:

Producción

1 363 402 millones
de dólares de PIB.

Crecimiento

PIB **2,5 %**.

Exportaciones

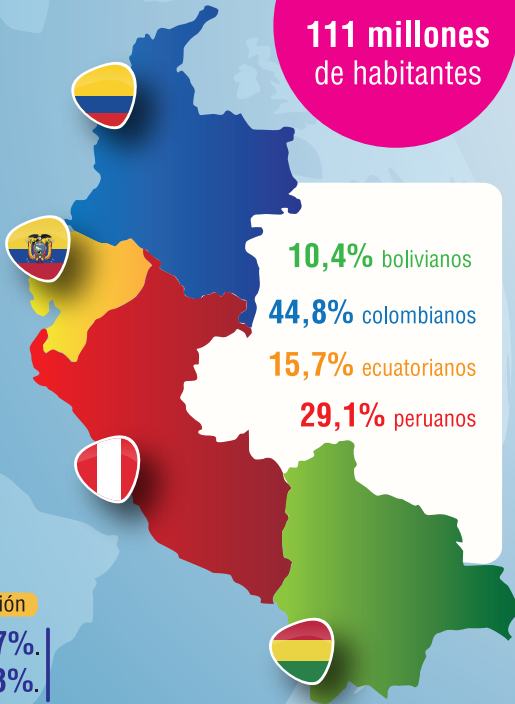
115 984 millones de dólares.
El principal mercado de destino
de las exportaciones es **EE.UU.**
con el **20,9%**.



Población

Mujeres **50,7%**.
Hombres **49,3%**.

Población
111 millones
de habitantes



Exportaciones manufactureras

En el 2019:

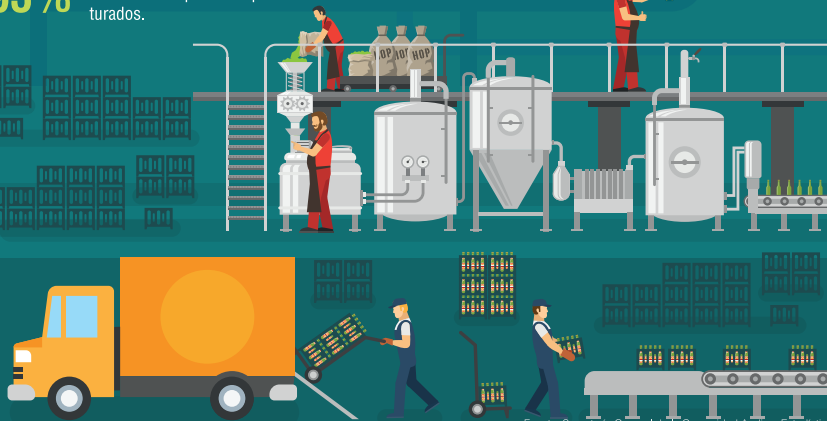
El mercado andino fue el **segundo destino de las exportaciones de productos manufacturados** de los Países Miembros de la Comunidad Andina, con una participación del **13,6%** del total.

84% de las exportaciones intracomunitarias corresponden a productos manufacturados.

93% de las importaciones de la CAN desde el mundo corresponden a productos manufacturados.

COMUNIDAD ANDINA: MANUFACTURAS 2019 (MILLONES DE DÓLARES)

	Exportaciones	Importaciones
Total (Mundo)	51 312	122 544
Intracomunitarias	6 964	7 237
Extracomunitarias	44 348	115 307



Transporte



En el 2019:

33 millones

783 mil

pasajeros se movilizaron por los aeropuertos internacionales de los países de la CAN, representando un aumento de 3,6%, respecto al año anterior.

4%

creció la salida internacional de pasajeros por los aeropuertos de la CAN.

6 millones

004 mil

pasajeros se transportaron entre los países que integran la Comunidad Andina, superior en 2,9%, con relación al 2018.

3,2%

aumentó el ingreso internacional de pasajeros por los aeropuertos de la CAN.

51 mil

526

vuelos de pasajeros se realizaron entre los países de la Comunidad Andina representando un incremento de 4,2%, respecto al año anterior.

348 millones

690 mil

toneladas totalizaron el tráfico de carga por los puertos de la CAN representando un incremento de 0,1% respecto al año anterior. Según estructura porcentual, Colombia movilizó el 56,0%, Perú el 27,7%, Ecuador el 15,5% y Bolivia el 0,8%.

0,6%

creció el movimiento de contenedores llenos en la CAN.

Según estructura porcentual, **Perú** movilizó a través de sus puertos el **35,2%** del total de contenedores llenos, **Colombia** el **34,6%** y **Ecuador** el **30,2%**.

9 millones

074 mil

TEUS ascendió el movimiento total de contenedores llenos, vacíos, en tránsito y transbordo en la CAN.



Económicas

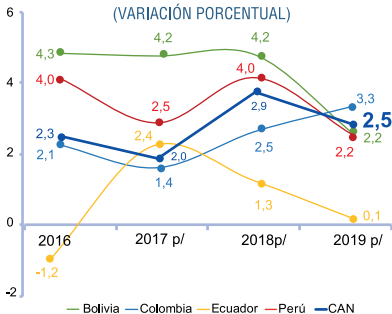
PRODUCTO INTERNO BRUTO

(Millones de dólares, a precios internacionales constantes PPA 2011)



PAÍSES	2016	2017 p/	2018 p/	2019p/
CAN	1 267 762	1 293 249	1 330 680	1 363 402
Bolivia	73 039	76 103	79 317	81 075
Colombia	639 266	647 956	664 254	686 322
Ecuador	171 469	175 530	177 793	177 888
Perú	383 988	393 660	409 316	418 117

CRECIMIENTO DEL PIB (VARIACIÓN PORCENTUAL)



p/ Preliminar

Fuente: Institutos Nacionales de Estadística de Bolivia, Colombia y del Perú, y el Banco Central del Ecuador. Decisión 565, Resolución 1052.

Remesas

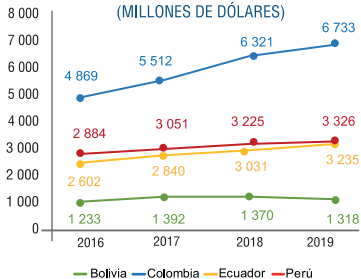


REMESAS 2016-2019

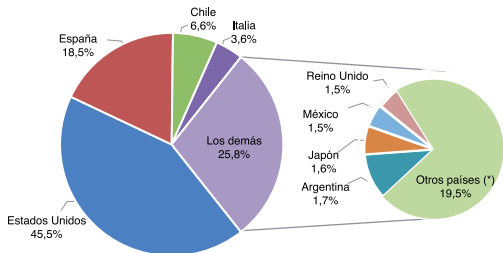
(Millones de dólares)

PAÍSES	2016	2017	2018	2019
CAN	11 588	12 795	13 947	14 612
Bolivia	1 233	1 392	1 370	1 318
Colombia	4 869	5 512	6 321	6 733
Ecuador	2 602	2 840	3 031	3 235
Perú	2 884	3 051	3 225	3 326

REMESAS RECIBIDAS POR LOS PAÍSES DE LA CAN 2016 - 2019 (MILLONES DE DÓLARES)



COMPOSICIÓN DEL ORIGEN DE LAS REMESAS EN LA CAN 2019

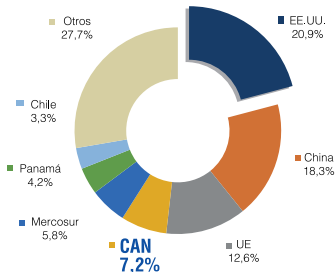


(*) Otros países es el total menos EE.UU., España, Chile, Italia, Argentina, Japón, Reino Unido y México.

PAÍSES	2019
Total Mundo	14 612
Estados Unidos	6 649
España	2 696
Chile	969
Italia	525
Argentina	249
Japón	235
México	226
Reino Unido	216
Otros países (*)	2 847

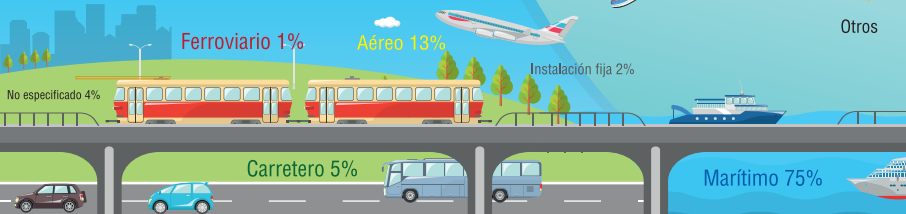
Comercio exterior

EXPORTACIONES TOTALES DE LA COMUNIDAD ANDINA AL MUNDO



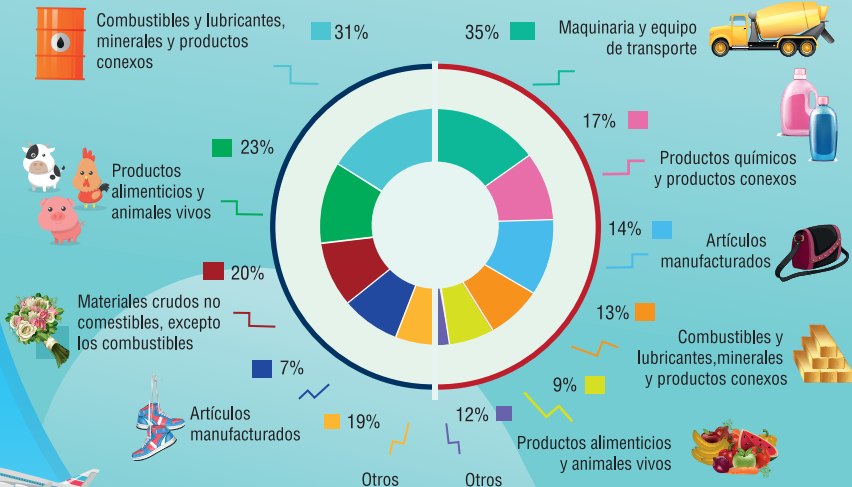
8 310 millones de dólares de exportaciones intracomunitarias.

Exportaciones por Modos de Transporte (%)

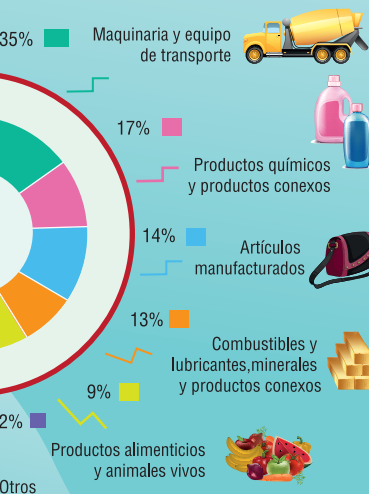


Fuente: Secretaría General de la Comunidad Andina. Estadística.

Principales rubros de exportación de la Comunidad Andina



Principales rubros de importación de la Comunidad Andina



131 574 millones de dólares de importaciones desde el mundo.

Fuente: Secretaría General de la Comunidad Andina. Estadística.

“El dinamismo en las exportaciones andinas, en las principales actividades económicas y productivas, la llegada de remesas y el transporte de pasajeros y mercancías, es el resultado del trabajo conjunto de Bolivia, Colombia, Ecuador, Perú y la secretaría general. Juntos podemos alcanzar mejores resultados en beneficio de nuestra región”.

Jorge Hernando Pedraza

Secretario General de la CAN

**COMUNIDAD
ANDINA**

SECRETARÍA GENERAL



Av. Paseo de la República N° 3895
San Isidro Lima - Perú

www.comunidadandina.org

Síguenos en:



Búscanos como **Comunidad Andina**