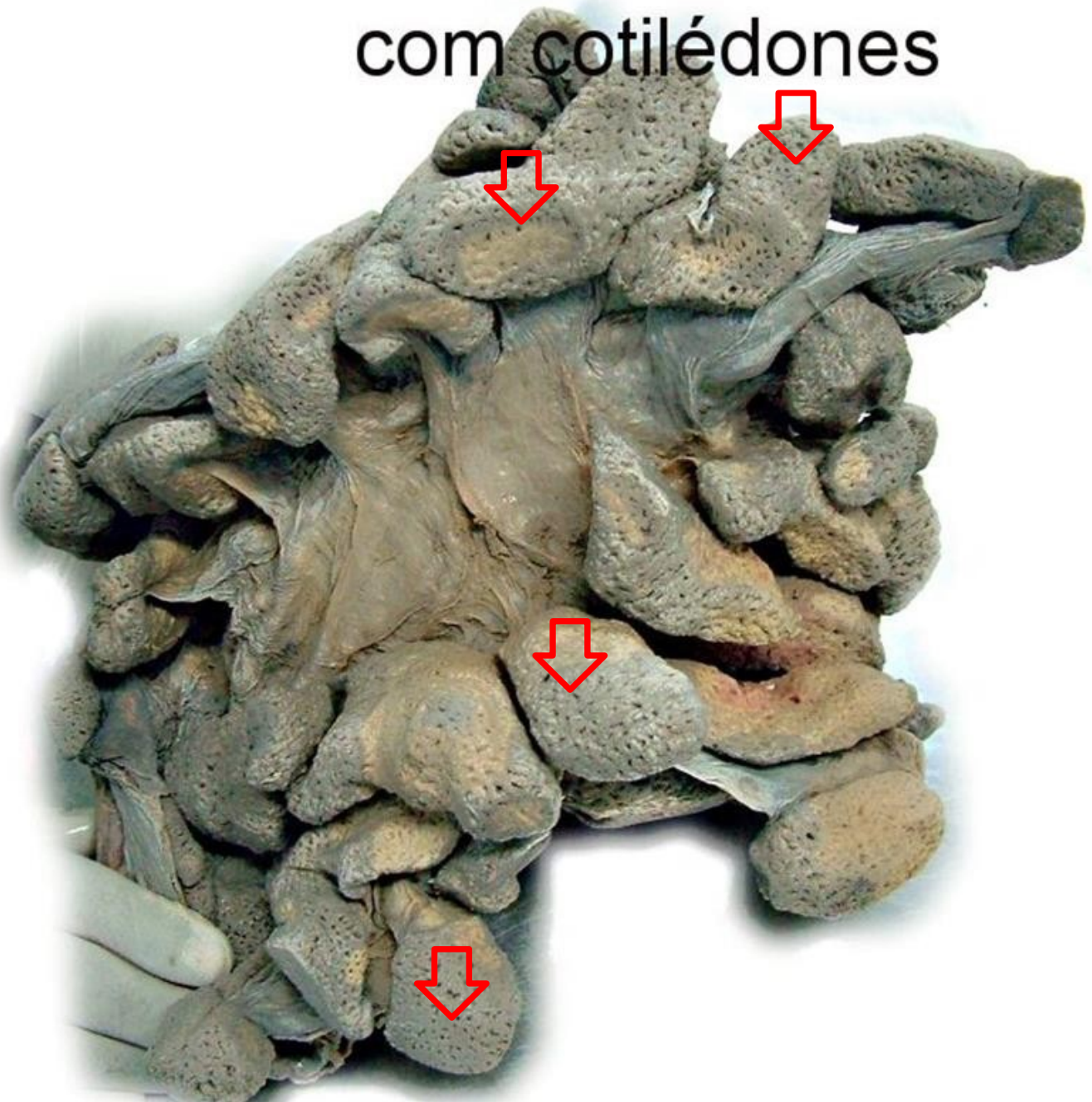


UNIVERSIDADE DE SÃO PAULO
FACULDADE DE MEDICINA VETERINARIA E ZOOTECNIA
DISCIPLINA DE ANATOMIA DESCRITIVA II
2022
ROTEIRO DE AULA PRÁTICA – Placenta e Placentação

Placenta Bovina com cotilédones

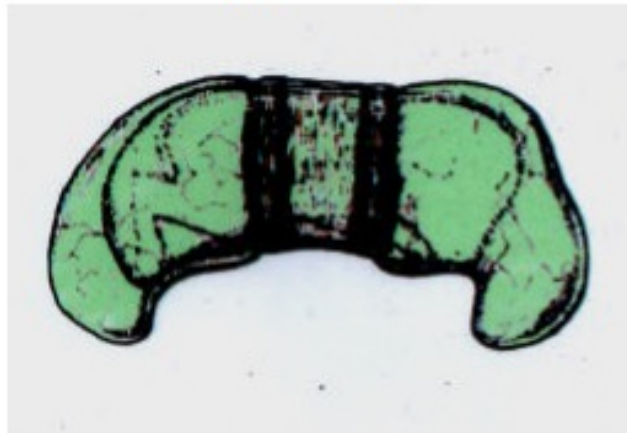




Placenta difusa
(porca)



Placenta cotiledonária
(vaca)

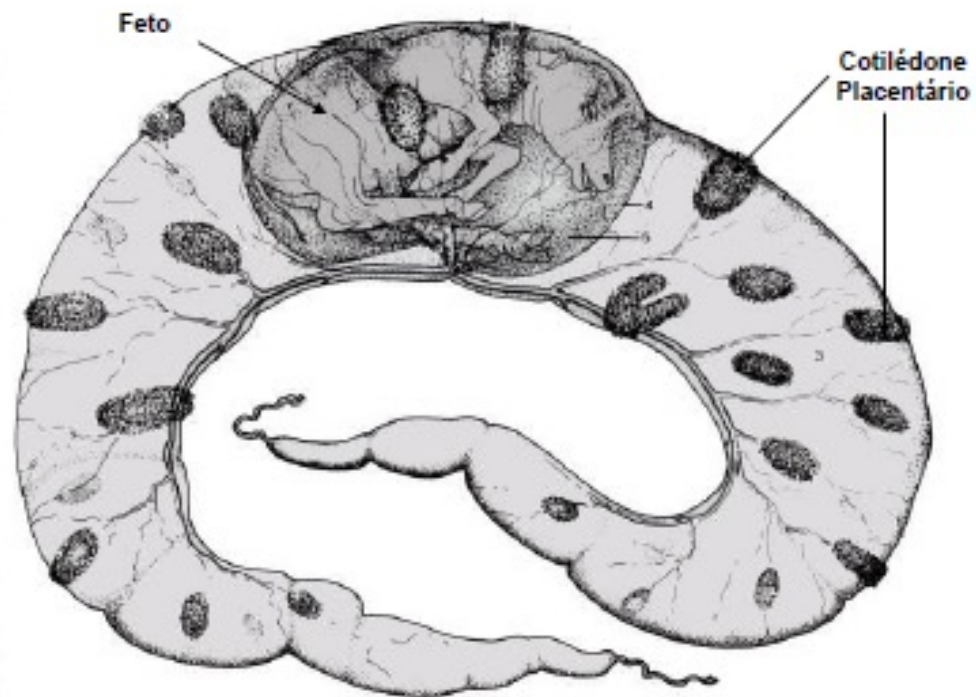
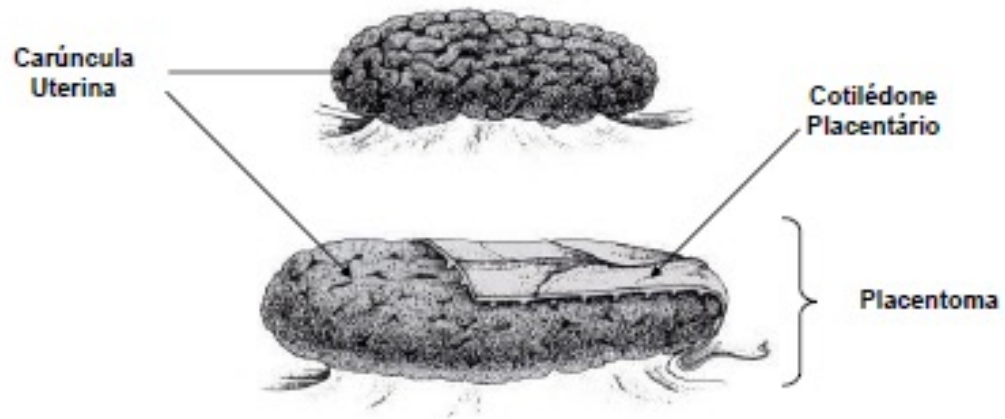


Placenta zonária
(gata - cadela)



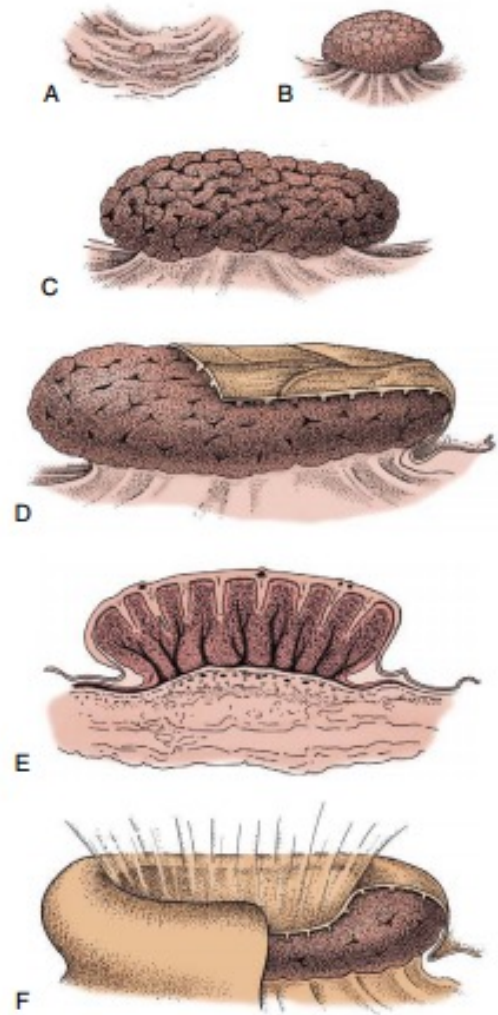
Placenta discoidal
(mulher)

PLACENTA BOVINA E SUAS MEMBRANAS

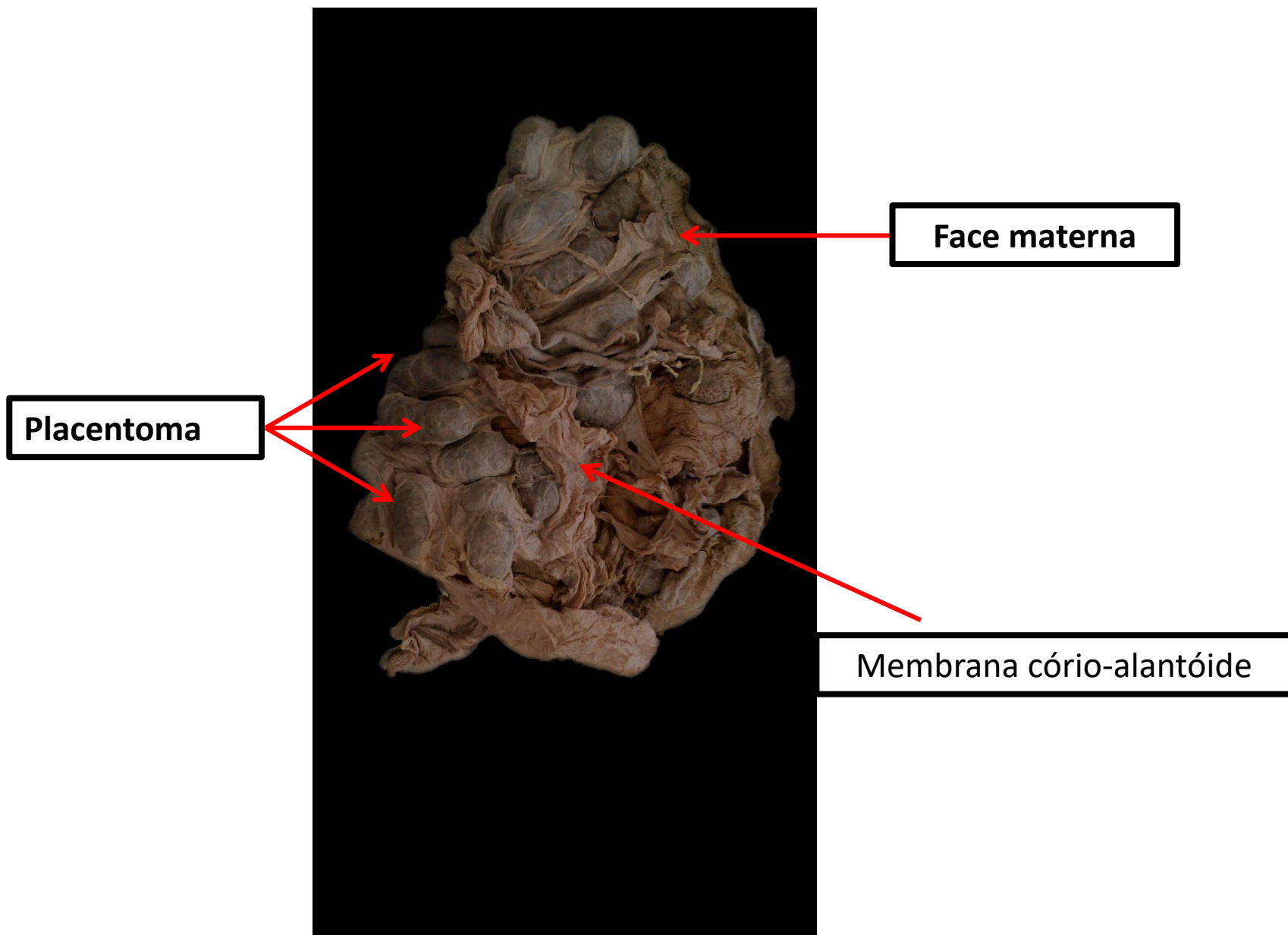


RUMINANTES

A. Carúncula em útero não gravídico. B. carúncula em útero com duas semanas de gestação. C. carúncula em útero com seis meses de gestação. D. Carúncula próxima do parto, praticamente coberta por um cotilédone (tecido fetal). E. secção de um placentoma. F. Placentoma de ovelha. G. Placenta cotiledonária (ruminante). H. Separação parcial das partes materna e fetal do placentoma (vaca).



RUMINANTES



RUMINANTES

