

Intestino de equino

Roteiro de Aula Prática - Intestinos
DISCIPLINA DE ANATOMIA DOS
ANIMAIS DOMÉSTICOS II - 2022

Intestino delgado

Duodeno/jejuno
Íleo

Intestino Grosso

Em visão ventral, começando do centro e indo sequência espiral da esquerda da peça (lado direito do animal) para a direita (lado esquerdo do animal)

Ceco: corpo e ápice (o ápice aponta cranialmente)

Primeira camada

Flexura diafragmática ventral

CECO

Cólon ventral esquerdo

Cólon ventral direito

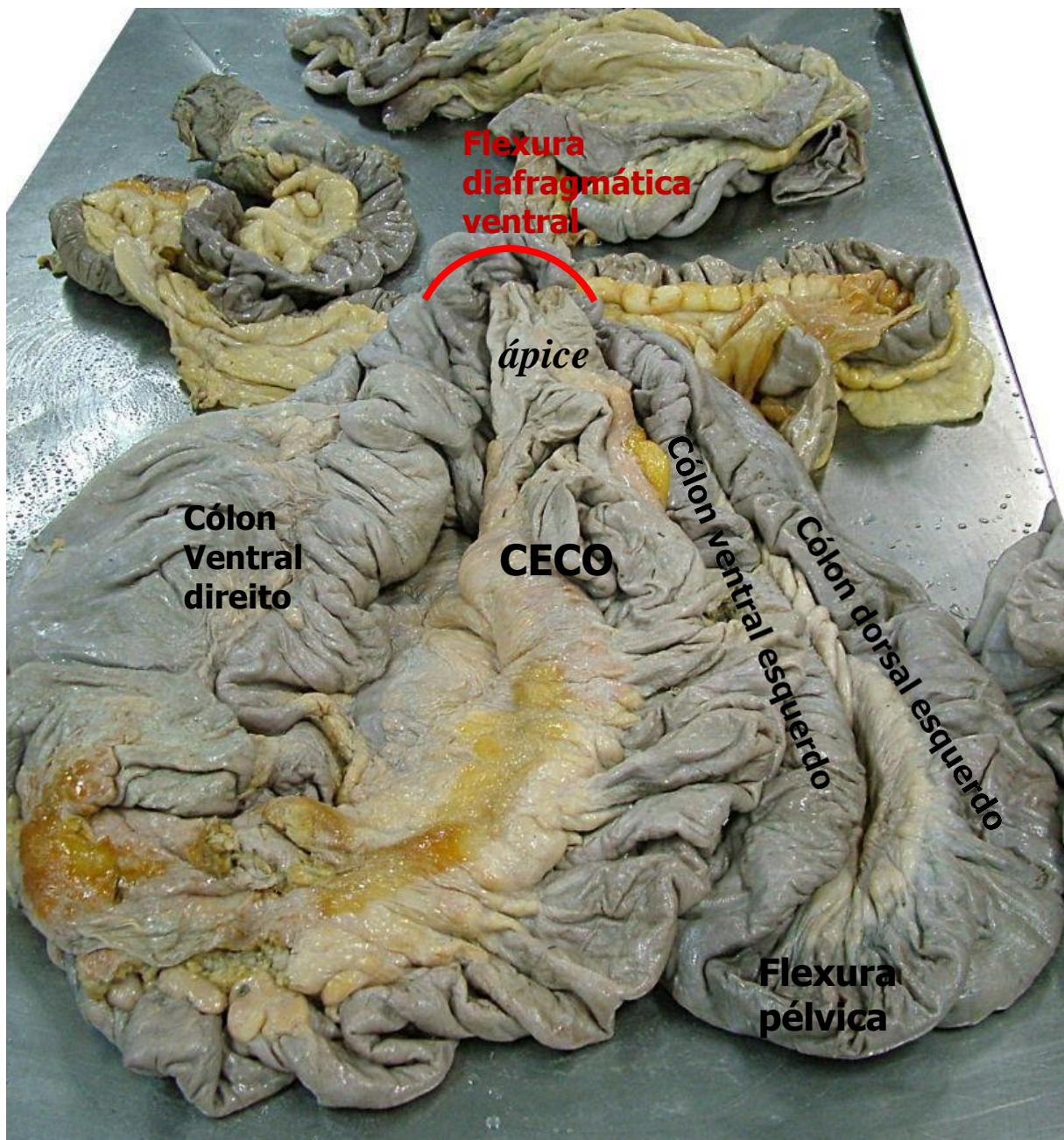
Segunda camada

Flexura diafragmática dorsal

Flexura pélvica

Cólon dorsal direito

Cólon dorsal esquerdo



Intestino de equino

Intestino delgado

Duodeno/jejuno
Íleo

Intestino Grosso

Em visão ventral, começando do centro e indo sequência espiral da esquerda da peça (lado direito do animal) para a direita (lado esquerdo do animal)

Ceco: corpo e ápice (o ápice aponta cranialmente)

Primeira camada

Flexura diafragmática ventral

CECO

Cólon ventral esquerdo

Cólon ventral direito

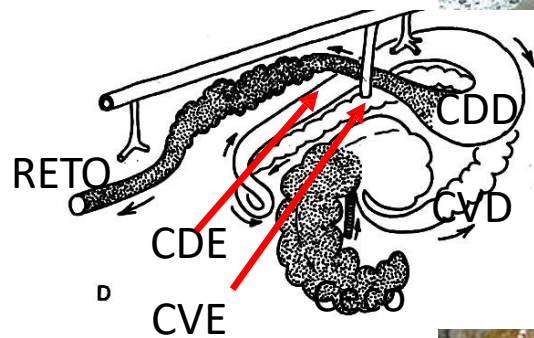
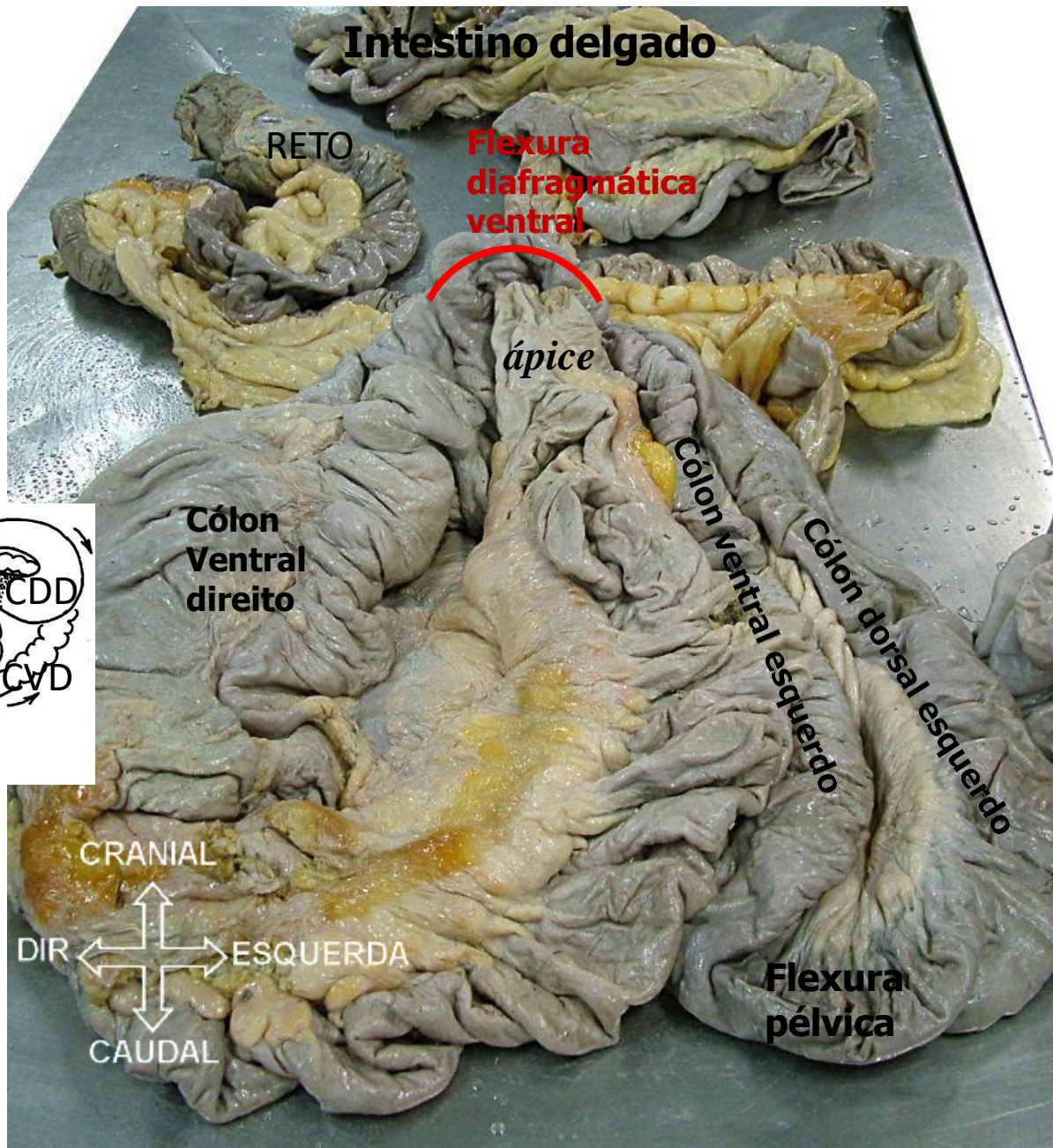
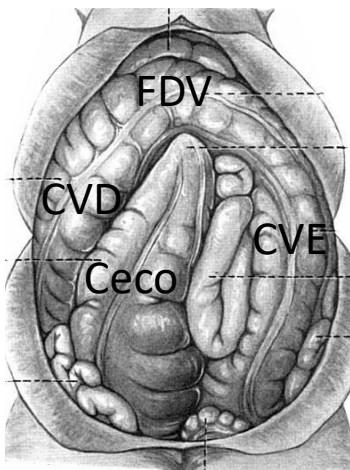
Segunda camada

Flexura diafragmática dorsal

Flexura pélvica

Cólon dorsal direito

Cólon dorsal esquerdo



Intestino de Cão

Duodeno

Parte cranial

Parte descendente

Flexura duodenal caudal

Parte transversa

Parte ascendente

Flexura duodeno-jejunal

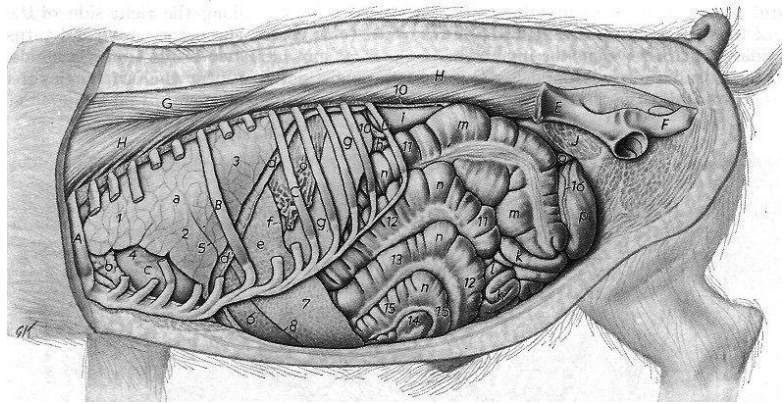
Jejuno

Íleo

Ceco (forma helicoidal)

Cólon

Reto



Alças espirais do cólon de suíno