

ROTEIRO AULA PRÁTICA Coração

FACE ESQUERDA – Coração Fechado

Esq - Dir (Azul – circula sangue venoso, Vermelho – circula sangue arterial já oxigenado)

Ápice do Coração, Base do coração

Ventrículo esquerdo

Aurícula esquerda

Sulco coronário

Sulco interventricular (esquerdo) onde se localizam as Artéria e veia coronária esquerda

Tronco Pulmonar (Artéria pulmonar)

Aorta

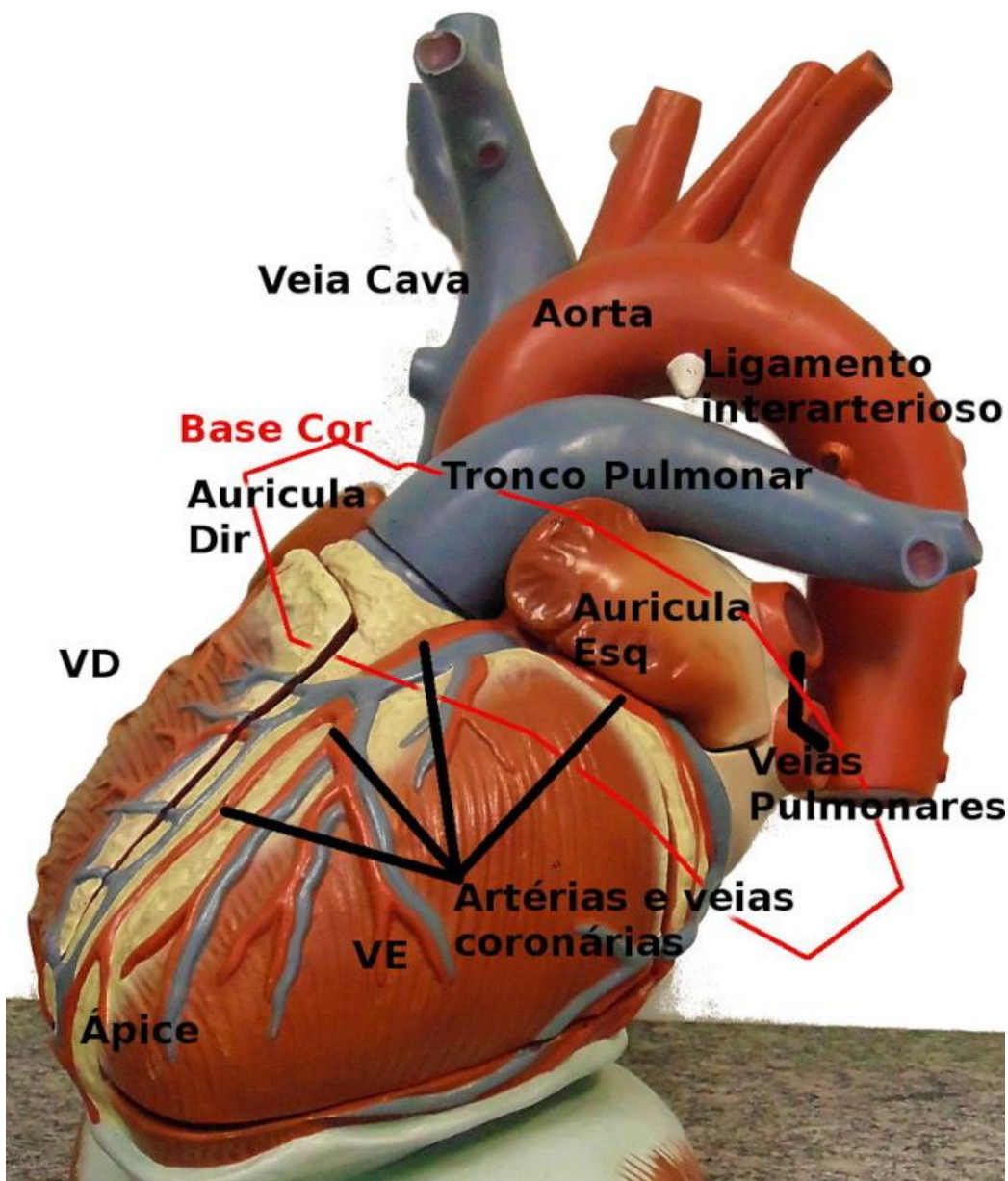
Veia cava

Aurícula direita

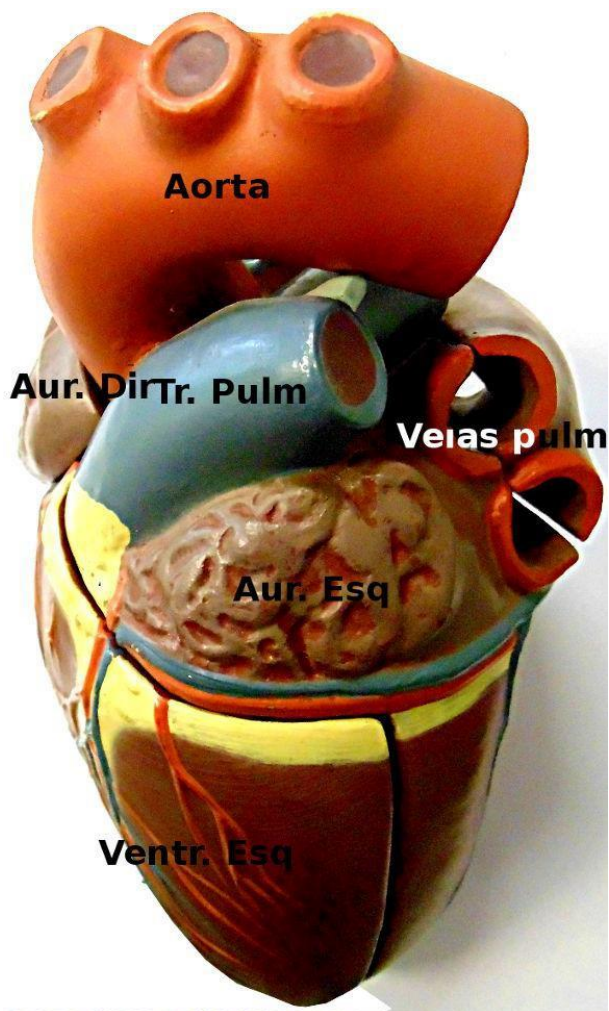
Ligamento interarterioso (modelos)

Ventrículo direito

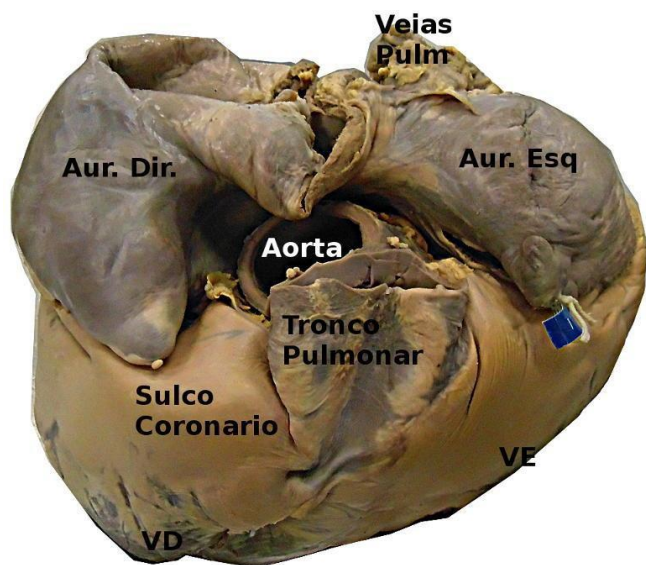
Veias pulmonares (do outro lado da imagem, face direita do coração) ver na segunda imagem



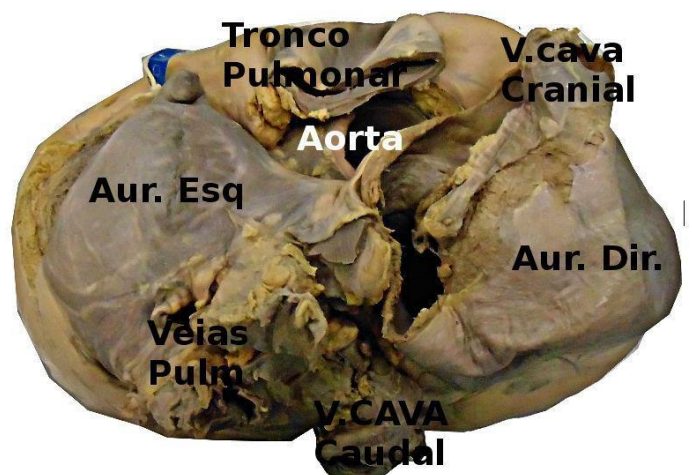
Modelo de coração, visão lateral esquerda



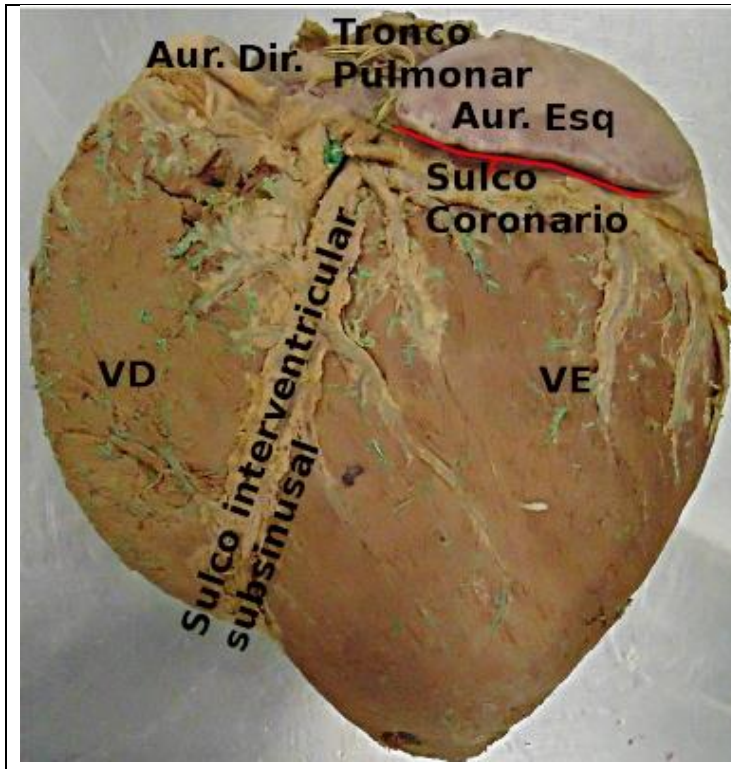
Coração de equino, vista lateral esquerda



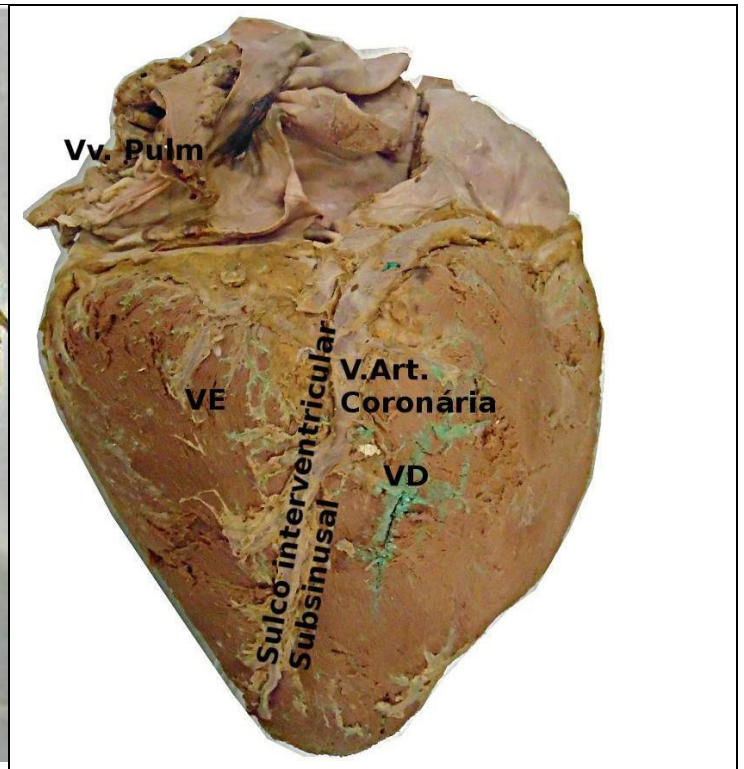
Coração de equino, vista cranial esquerda



Mesmo coração, vista cranial direita



Coração de equino, vista esquerda



Mesmo coração, vista direita

FACE Esqurda Coração Fechado

Ápice

Ventrículo esquerdo (VE)

Sulco interventricular subsinusal (esquerdo e direito)

Aurícula esquerda

Sulco coronário

Tronco Pulmonar

Face Direita

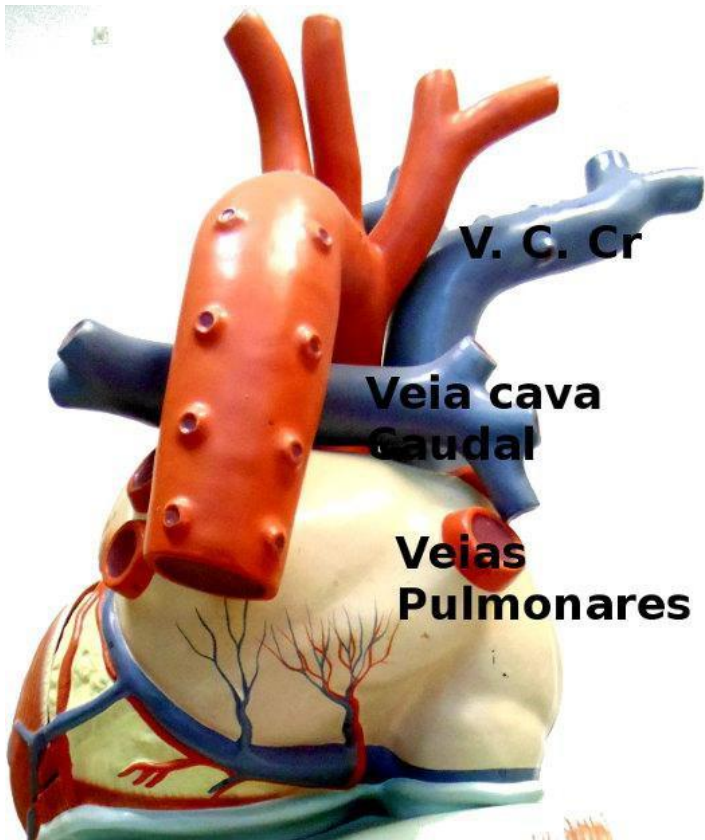
Veias pulmonares

Ventrículo esquerdo

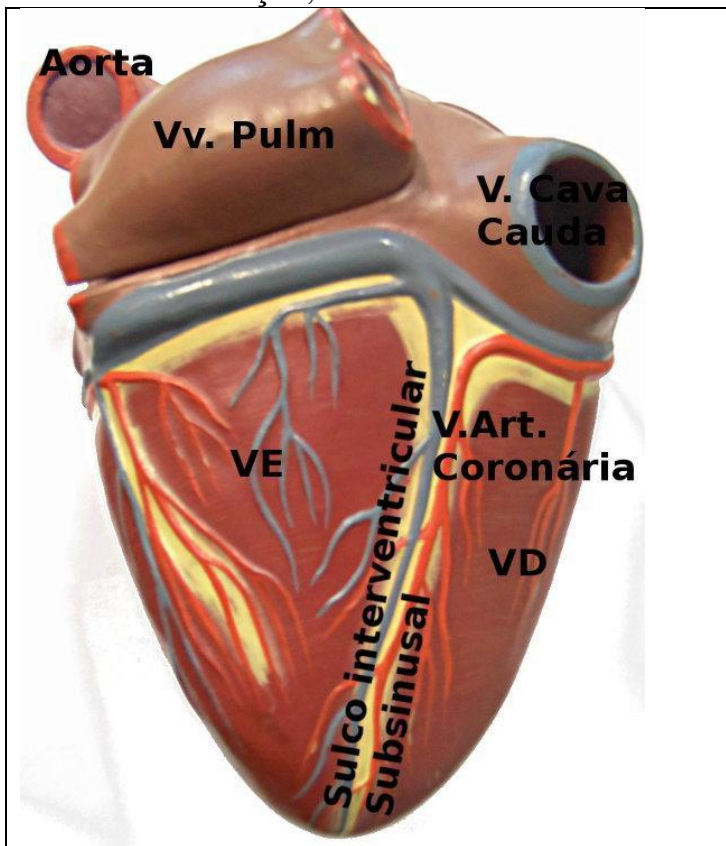
Sulco interventricular subsinusal

Ve A corononária

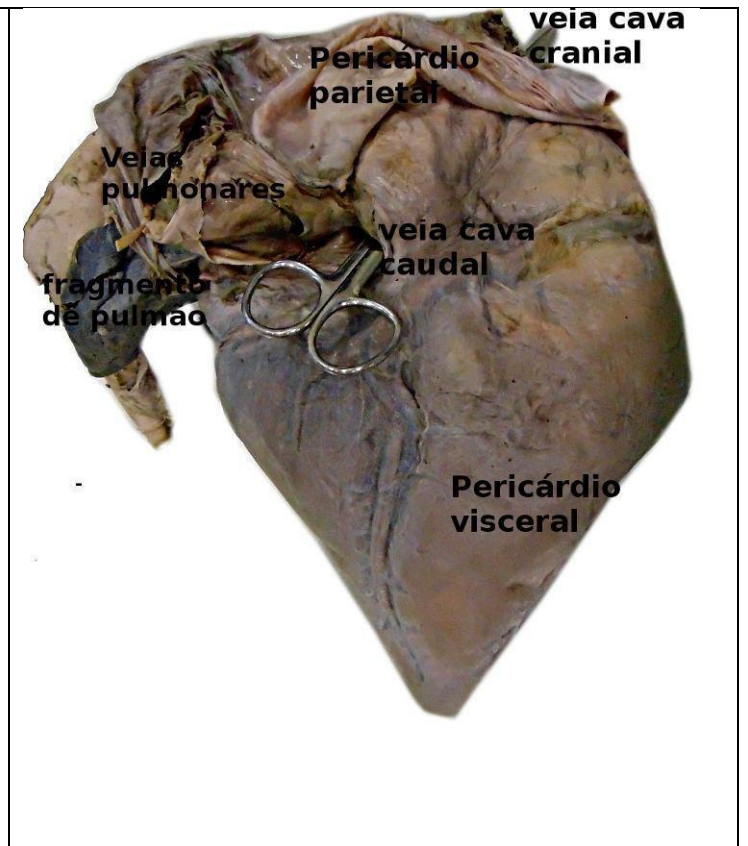
Ventrículo direito (VD)



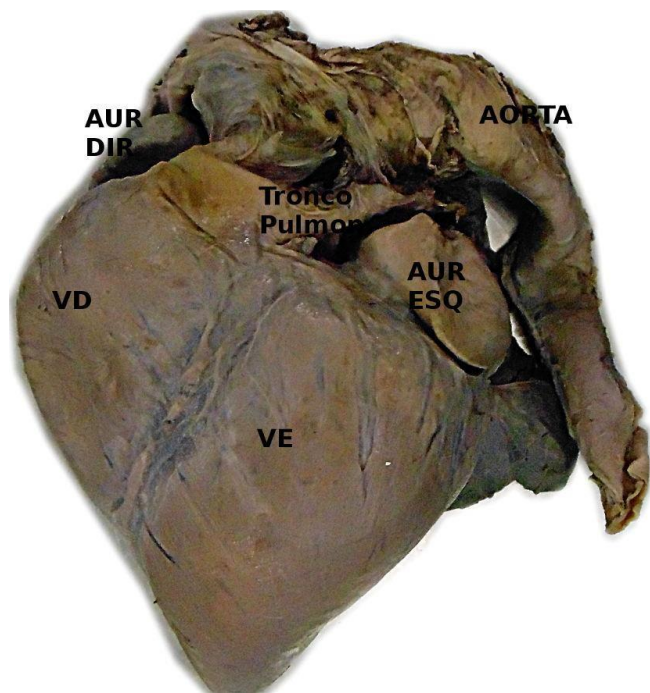
Modelo de coração, vista cranial direita



Coração equino, face direita



Coração equino, face direita



Coração equino, face esquerda

FACE INTERNA DIREITA

Ventrículo direito – parede septal

Cordas tendíneas

Músculos tendíneos

Valva atrioventricular direita (tricúspide)

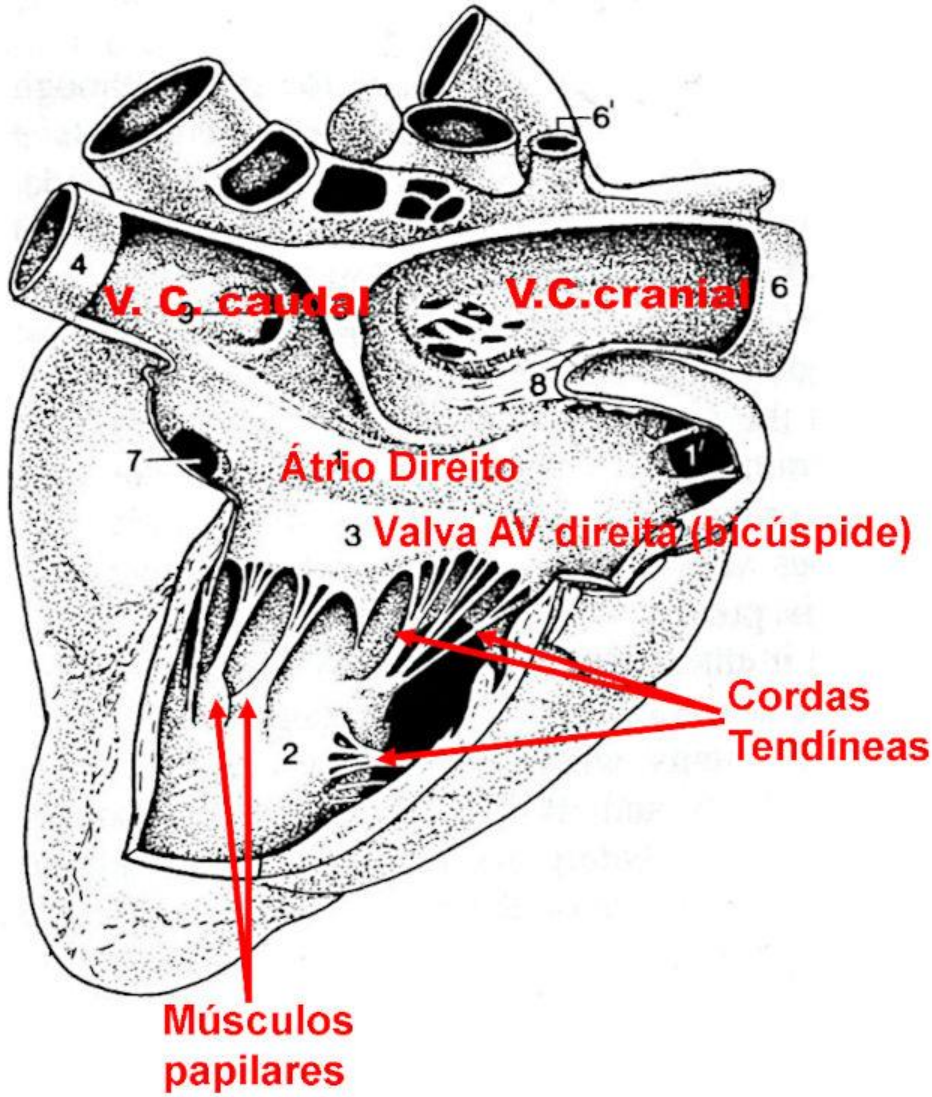
Átrio direito (é a luz da aurícula direita)

Septo interventricular

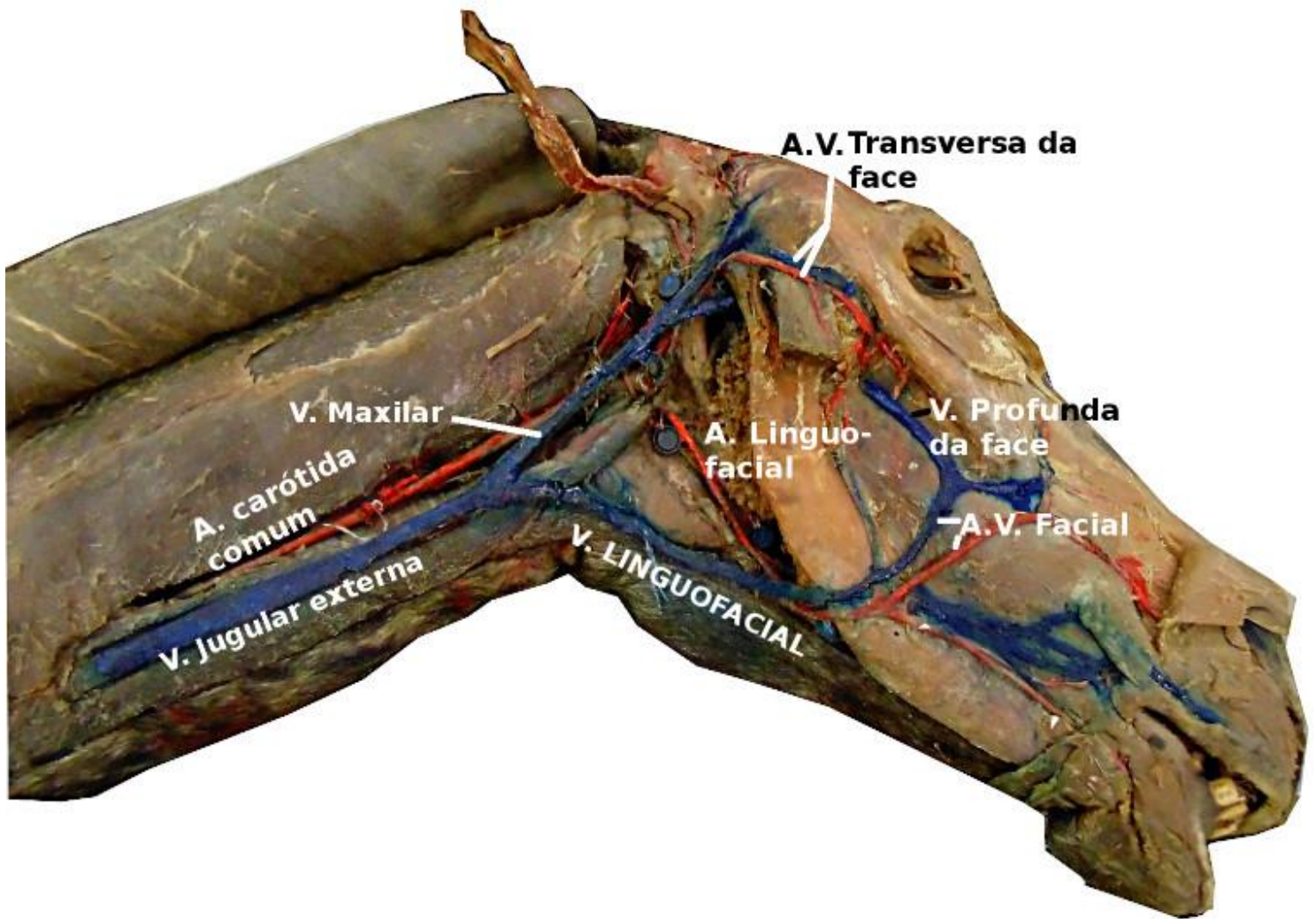
Aurícula direita

FACE INTERNA DIREITA

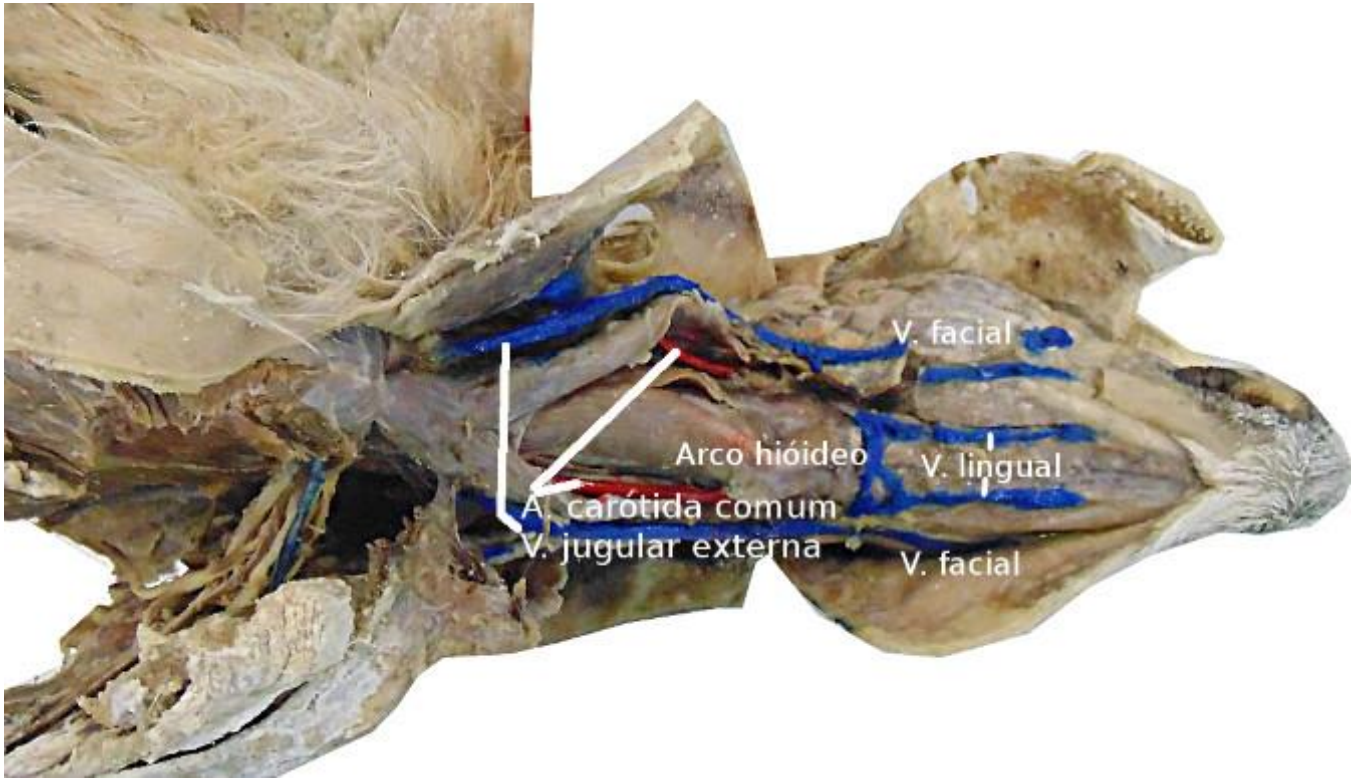
- 1
- Átrio direito
- Valva atrioventricular direita (bicúspide, mitral)
- Cordas tendíneas
- músculos papilares
- Veia cava caudal e veia cava cranial



UNIVERSIDADE DE SÃO PAULO
FACULDADE DE MEDICINA VETERINÁRIA E ZOOTECNIA
CURSO DE MEDICINA VERINÁRIA
DVCI 1201 ANATOMIA DOS ANIMAIS DOMÉSTICOS II
Roteiro de Aula Prática – Coração e circulatório



Vasos da Cabeça e Pescoço, Cão



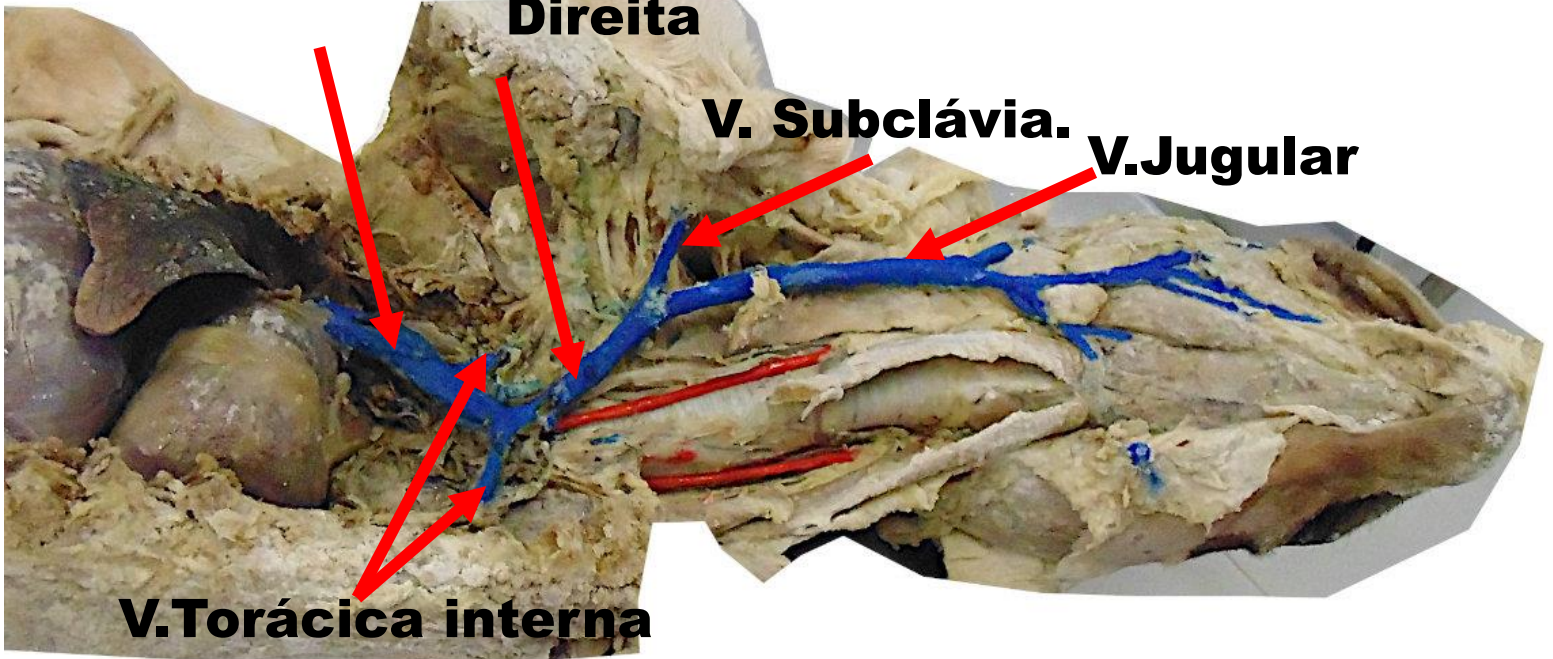
V.Cava Cr.

**V.Braquicefálica
Direita**

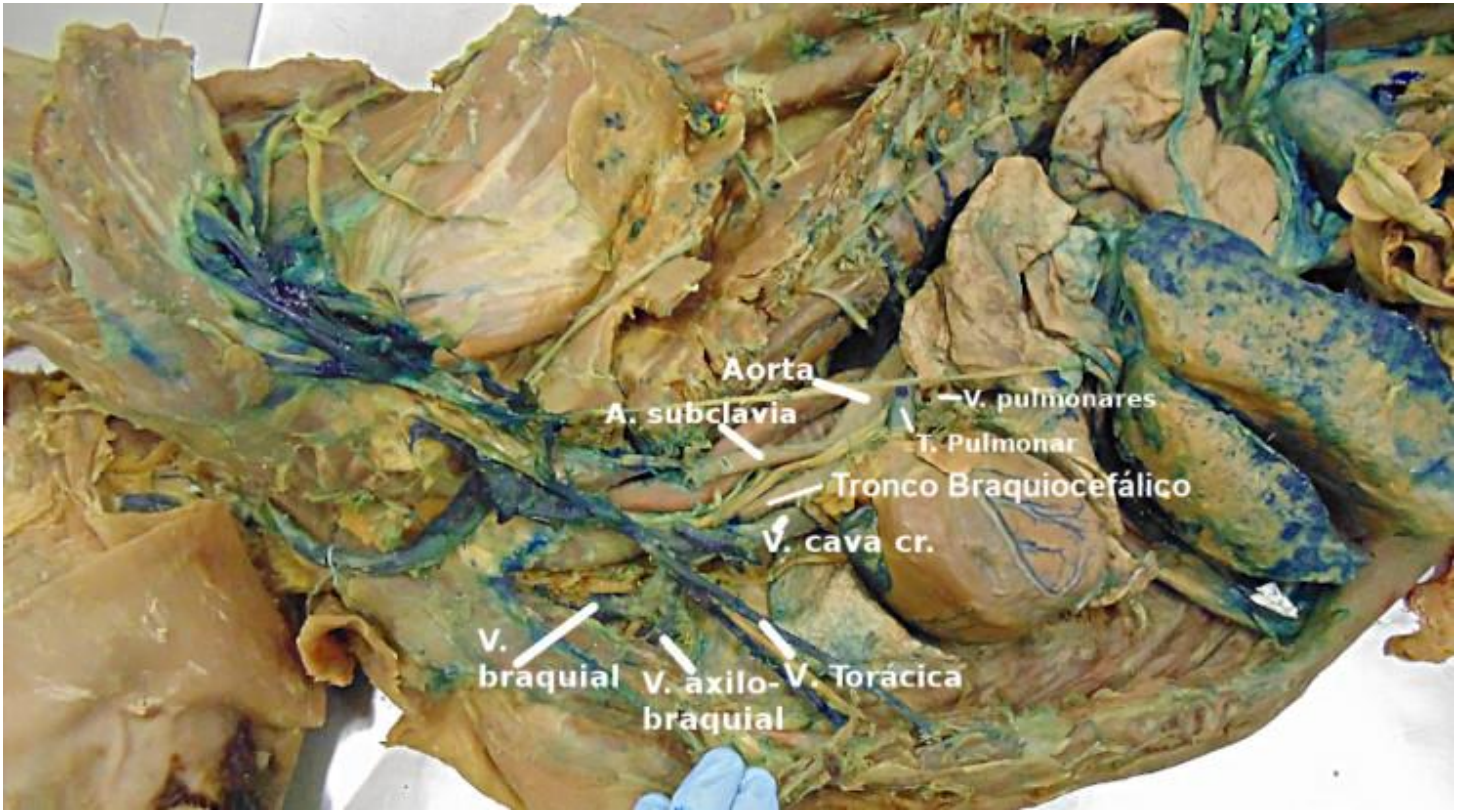
V. Subclávia.

V.Jugular

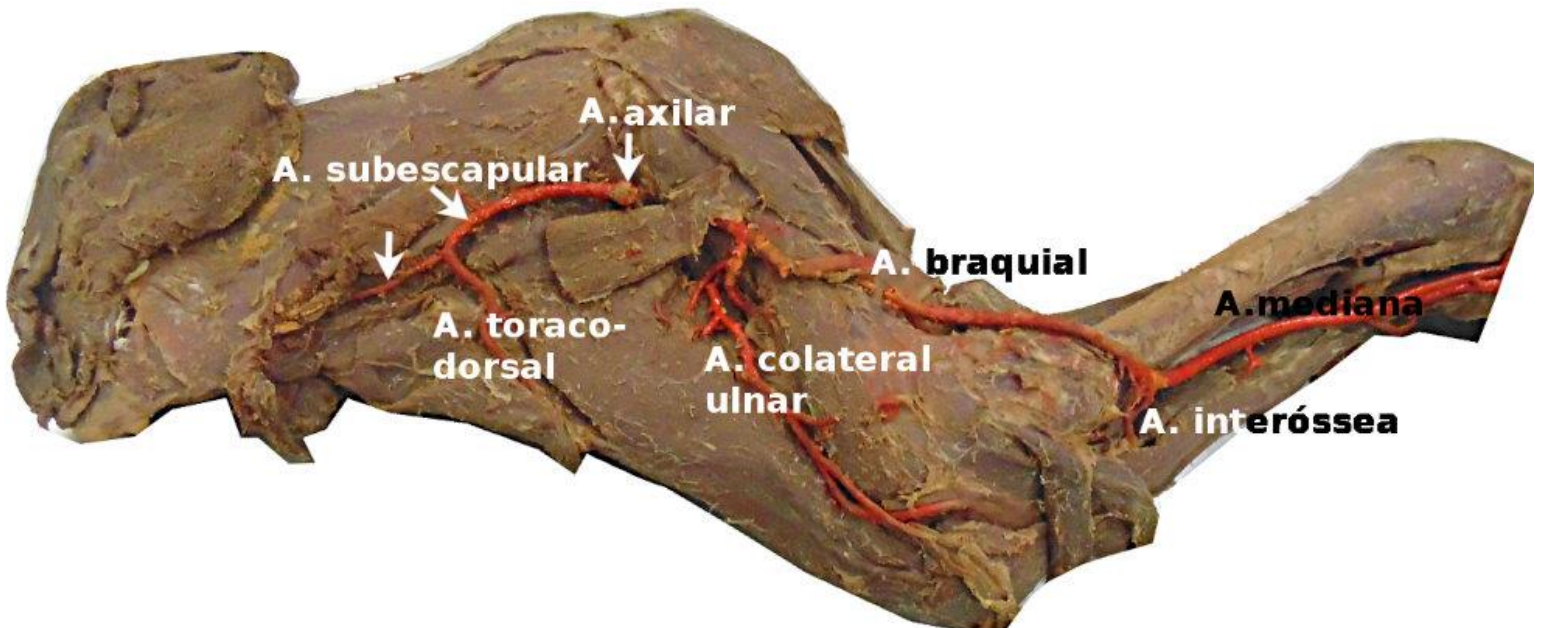
V.Torácica interna



Vasos da base do coração e aorta torácica

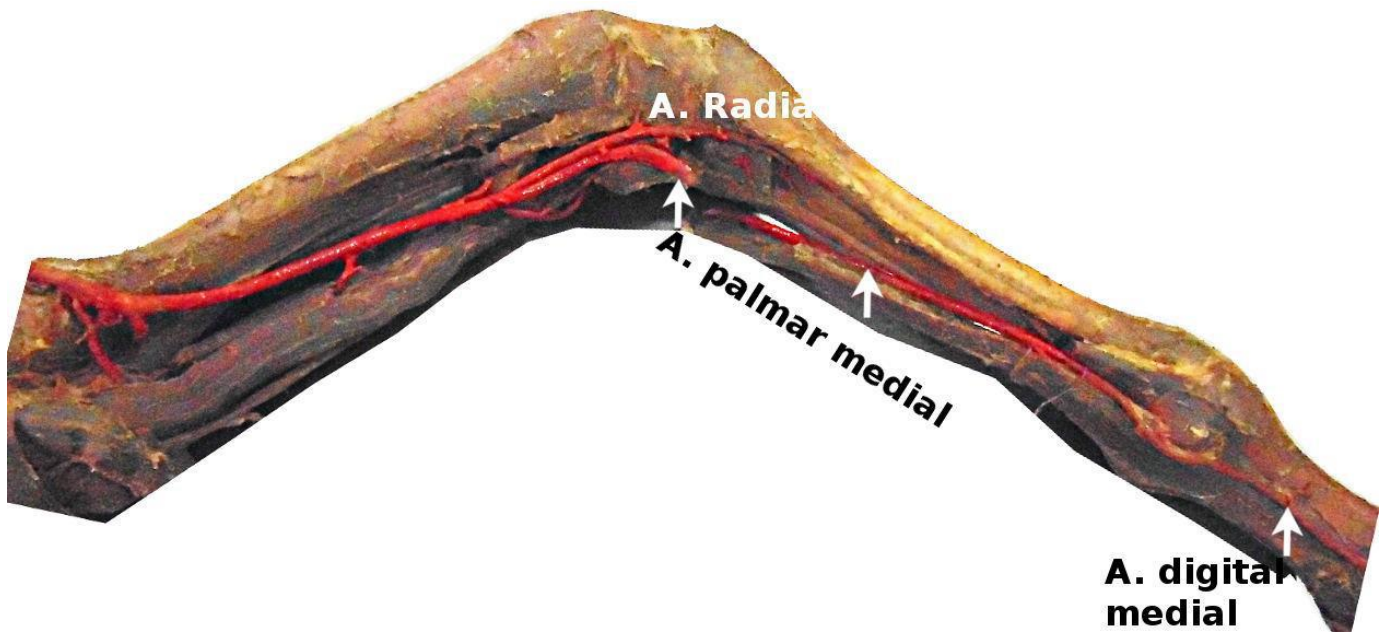


Artérias dos membros (cavalo) Torácico



Artérias dos membros (cavalo)

Torácico



Artérias dos membros (cavalo)

Pélvico

