

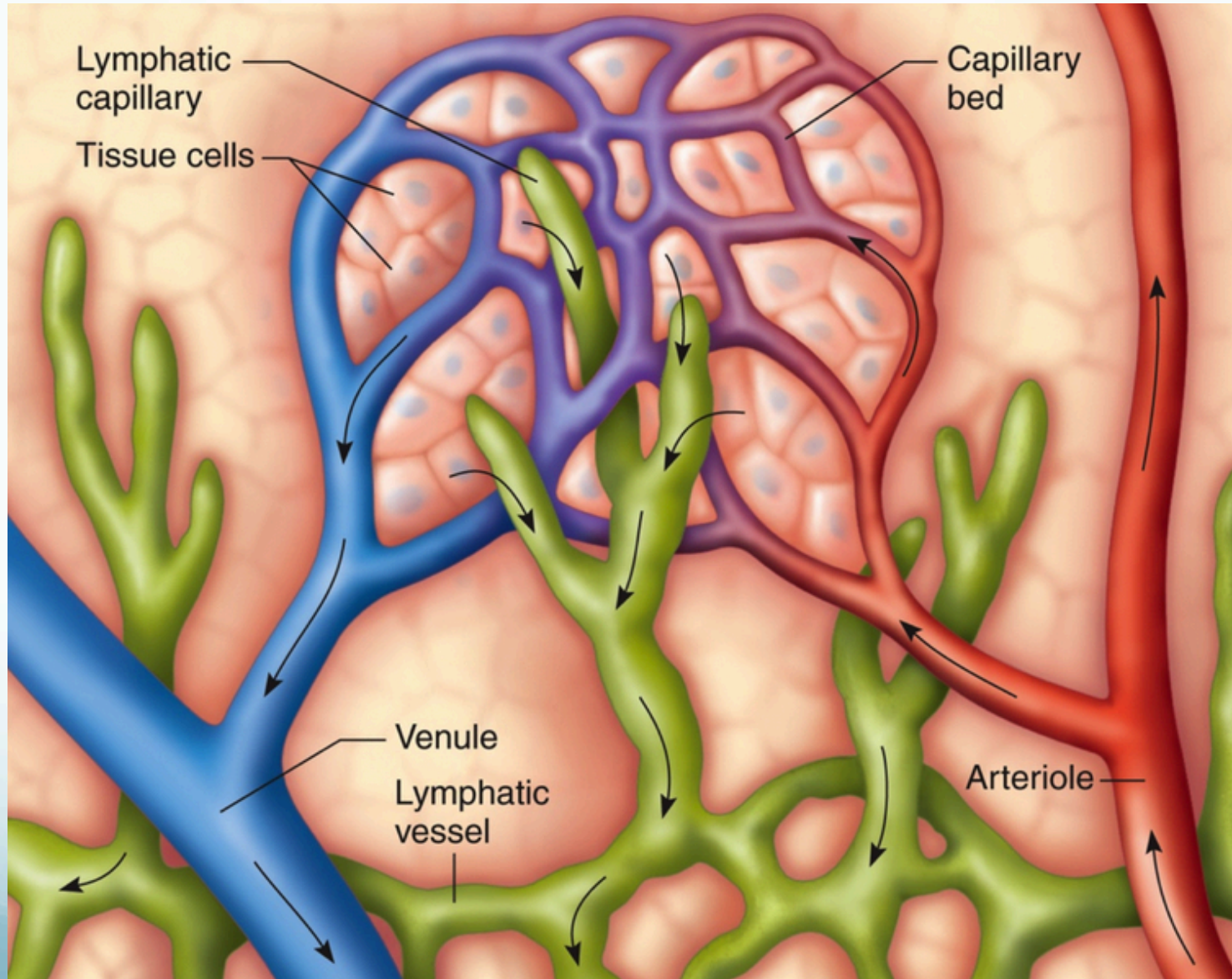


SISTEMA CIRCULATORÍO

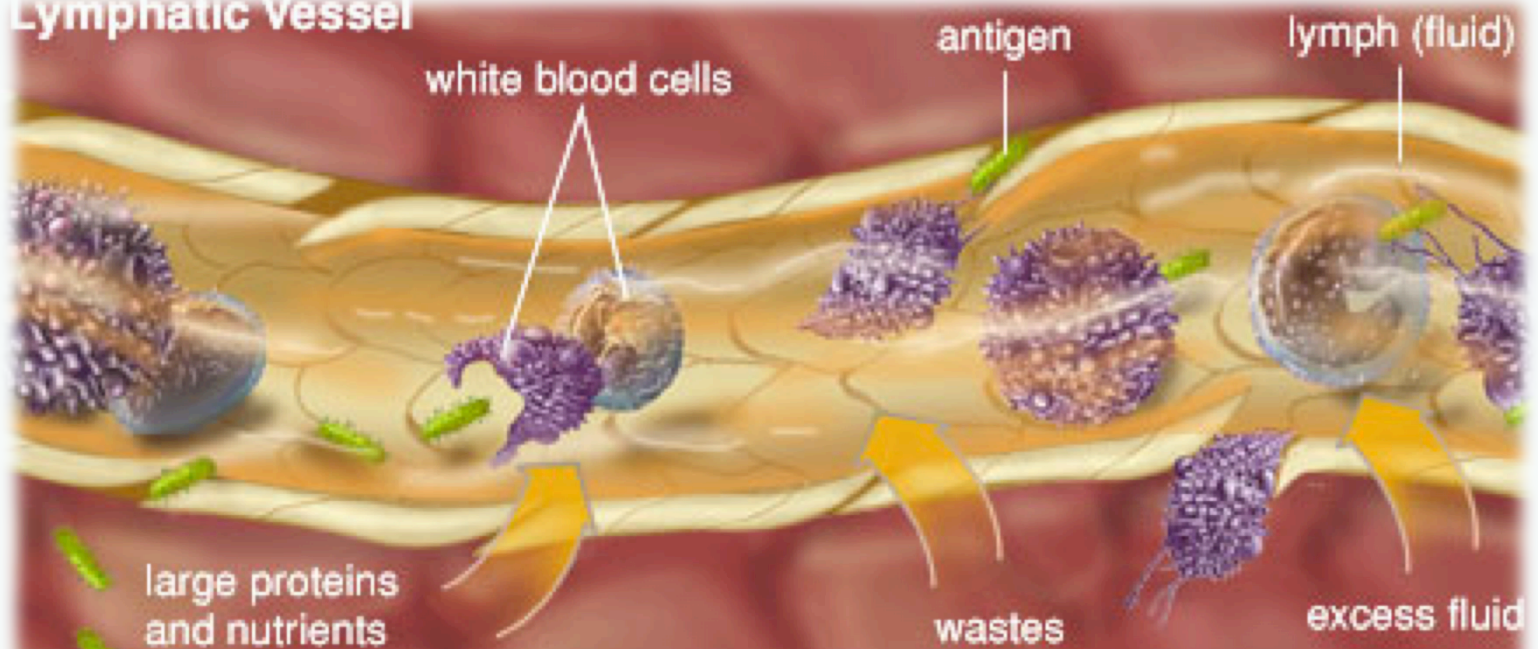
OBJETIVOS:

- ENTENDER A ESTRUTURA HISTOLÓGICA DA PAREDE DOS VASOS SANGUÍNEOS;
- SABER A CLASSIFICAÇÃO DOS VASOS SANGUÍNEOS;
- SABER DISTINGUIR VASOS ARTERIAIS DE VASOS VENOSOS;
- SABER IDENTIFICAR CAPILARES;

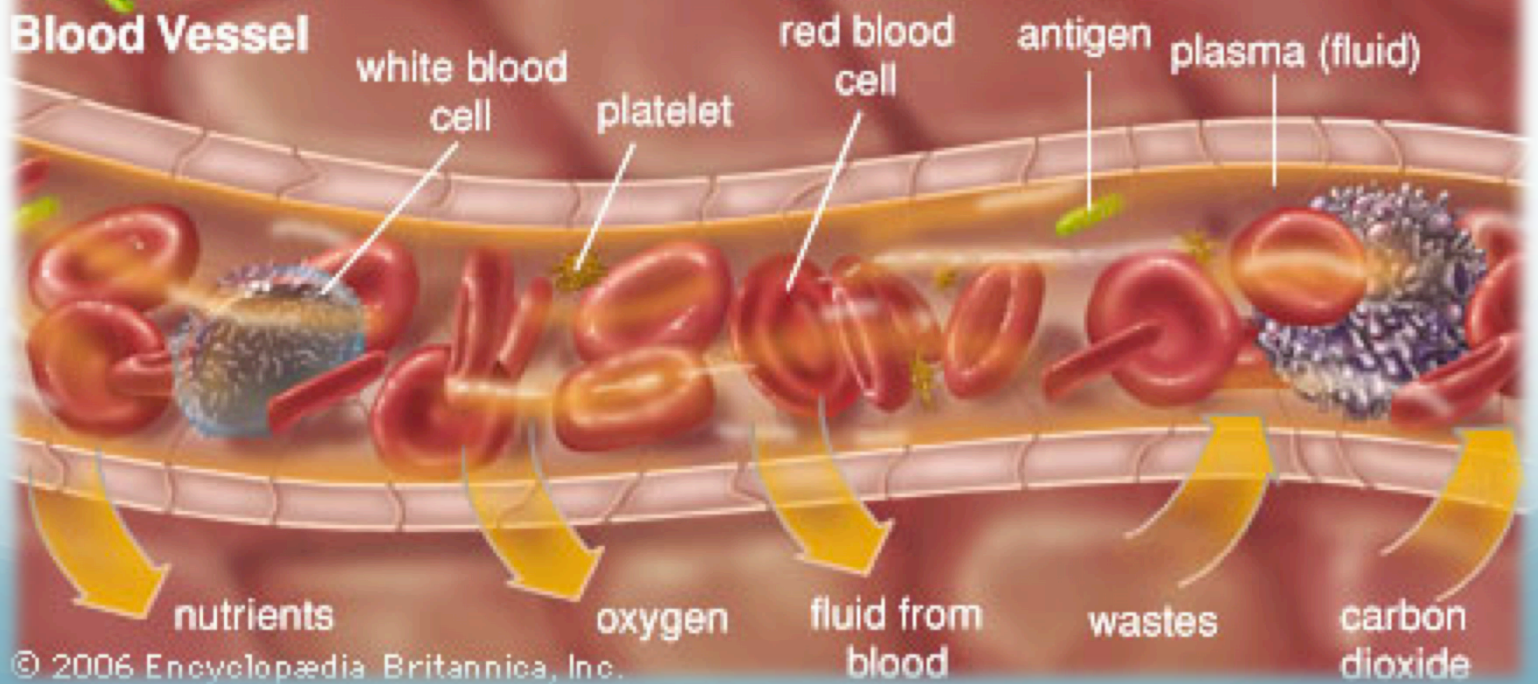
COMO IDENTIFICAR VASOS SANGUÍNEOS ARTERIAIS, VENOSOS E LINFÁTICOS?

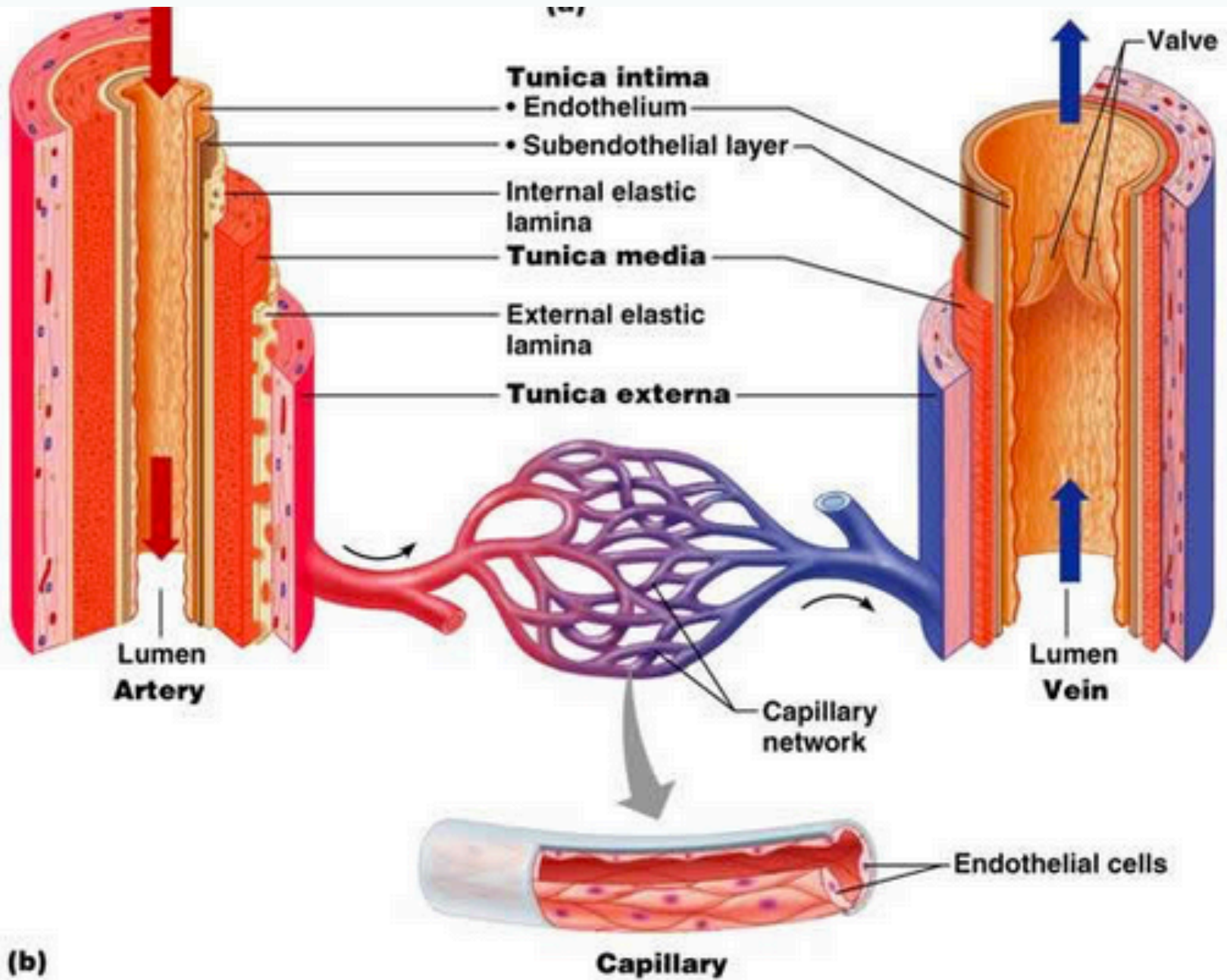


Lymphatic Vessel



Blood Vessel





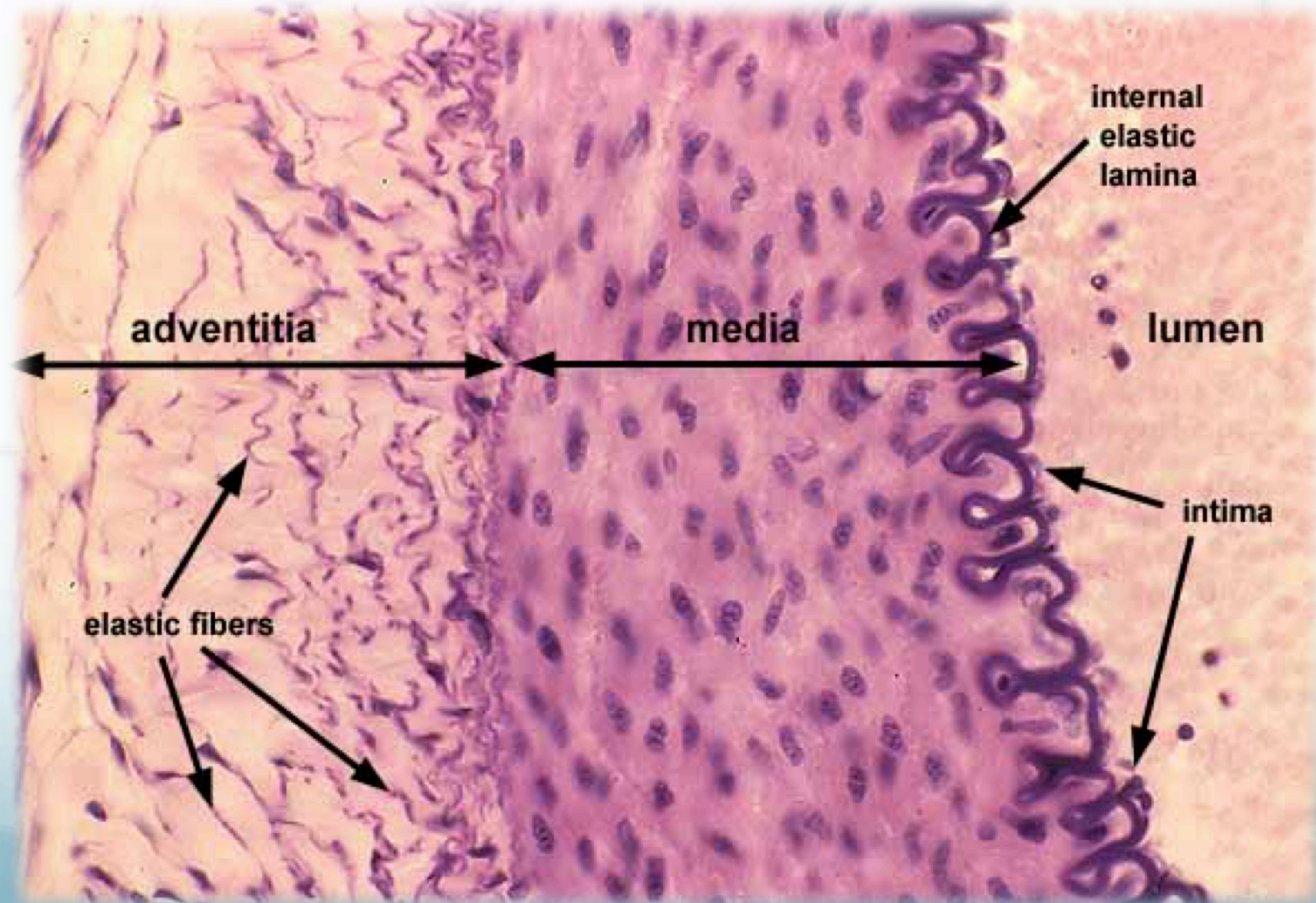
(b)

TÚNICA ÍNTIMA

-ENDOTÉLIO

-CAMADA SUBENDOTELIAL

-LÂMINA ELÁSTICA INTERNA

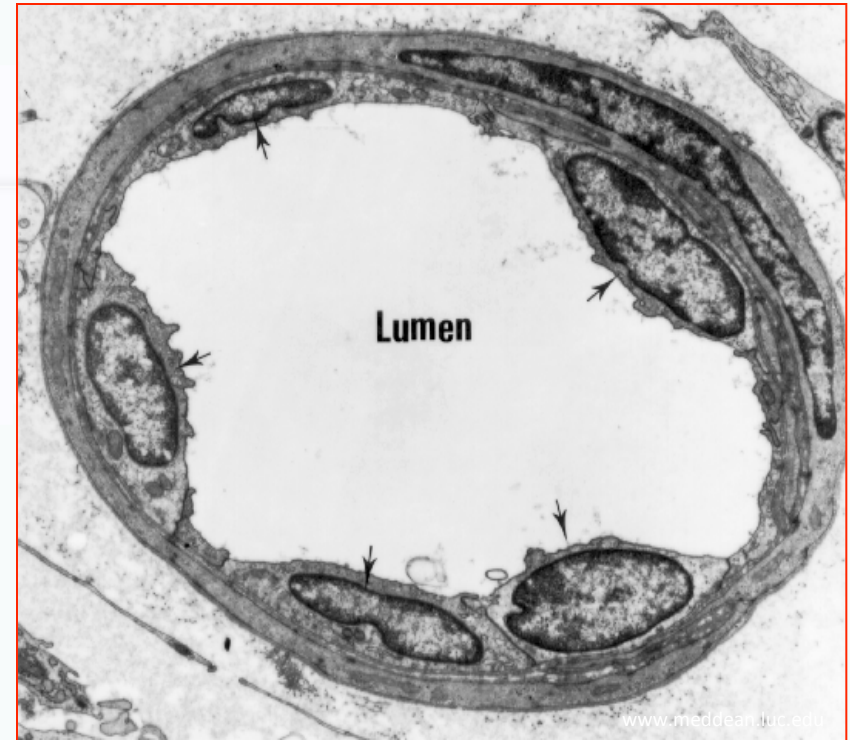


TÚNICA ÍNTIMA

-ENDOTÉLIO

Manutenção da saúde vascular:

- vasomotricidade
- processo trombótico
- processo inflamatório
- proliferação celular

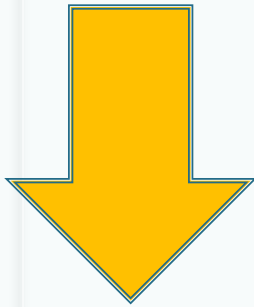


**Vasos sanguíneos
e linfáticos**

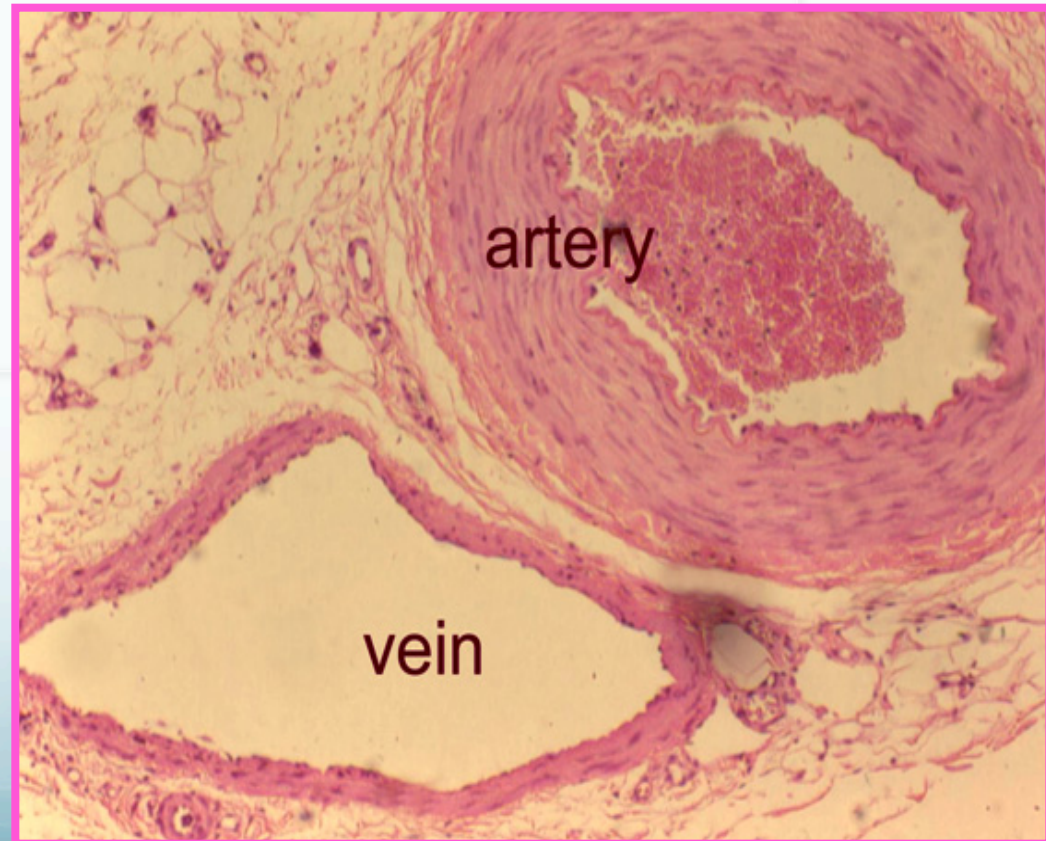
TÚNICA MÉDIA

-ESPESSURA VARIÁVEL

-COMPOSIÇÃO VARIÁVEL



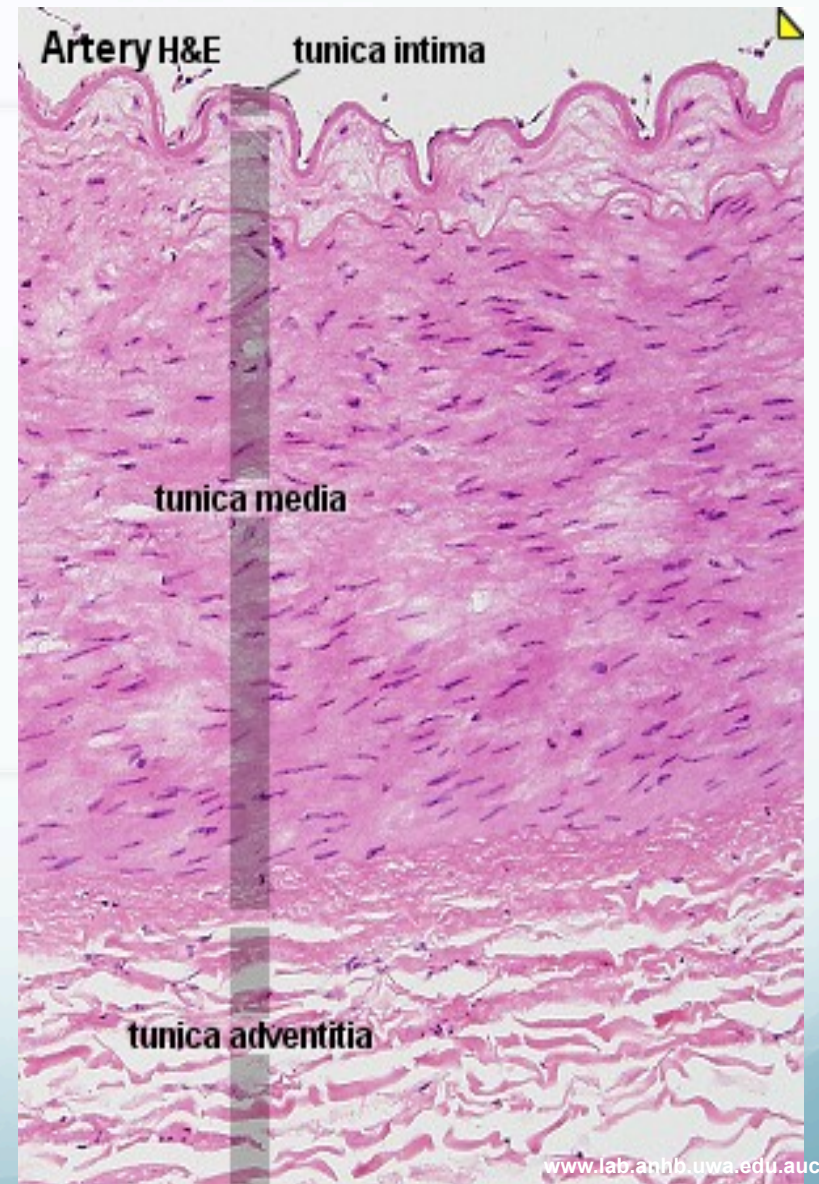
**Vasos
sanguíneos e
linfáticos**



TÚNICA ADVENTÍCIA

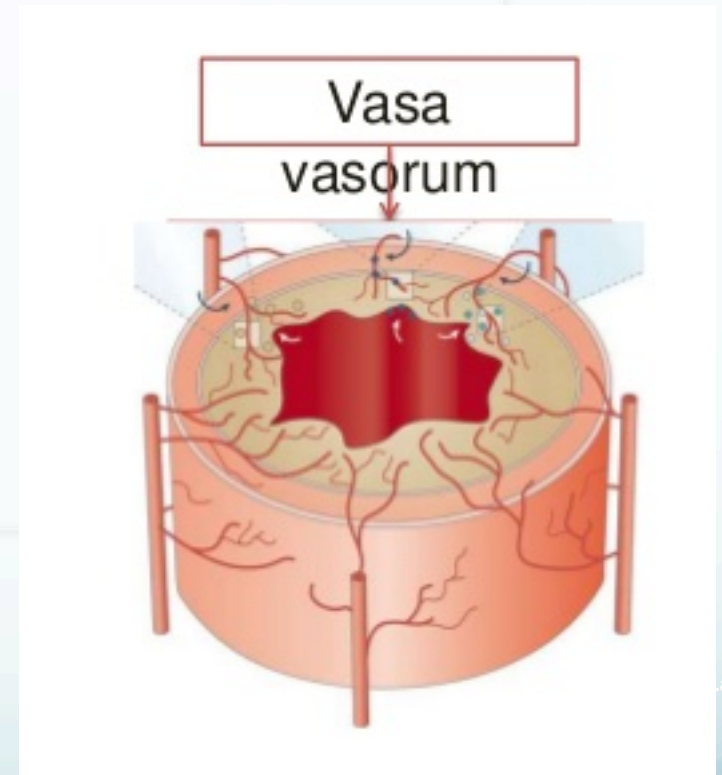
Vasos sanguíneos e linfáticos

- fibras colágenas
- fibras elásticas
- fibroblastos



Vasa vasorum

TÚNICA
ADVENTÍCIA





**Classificação:
Vasos
sanguíneos**

VASOS ARTERIAIS

❖ Artérias elásticas (grande diâmetro)

❖ Artérias musculares (diâmetro médio)

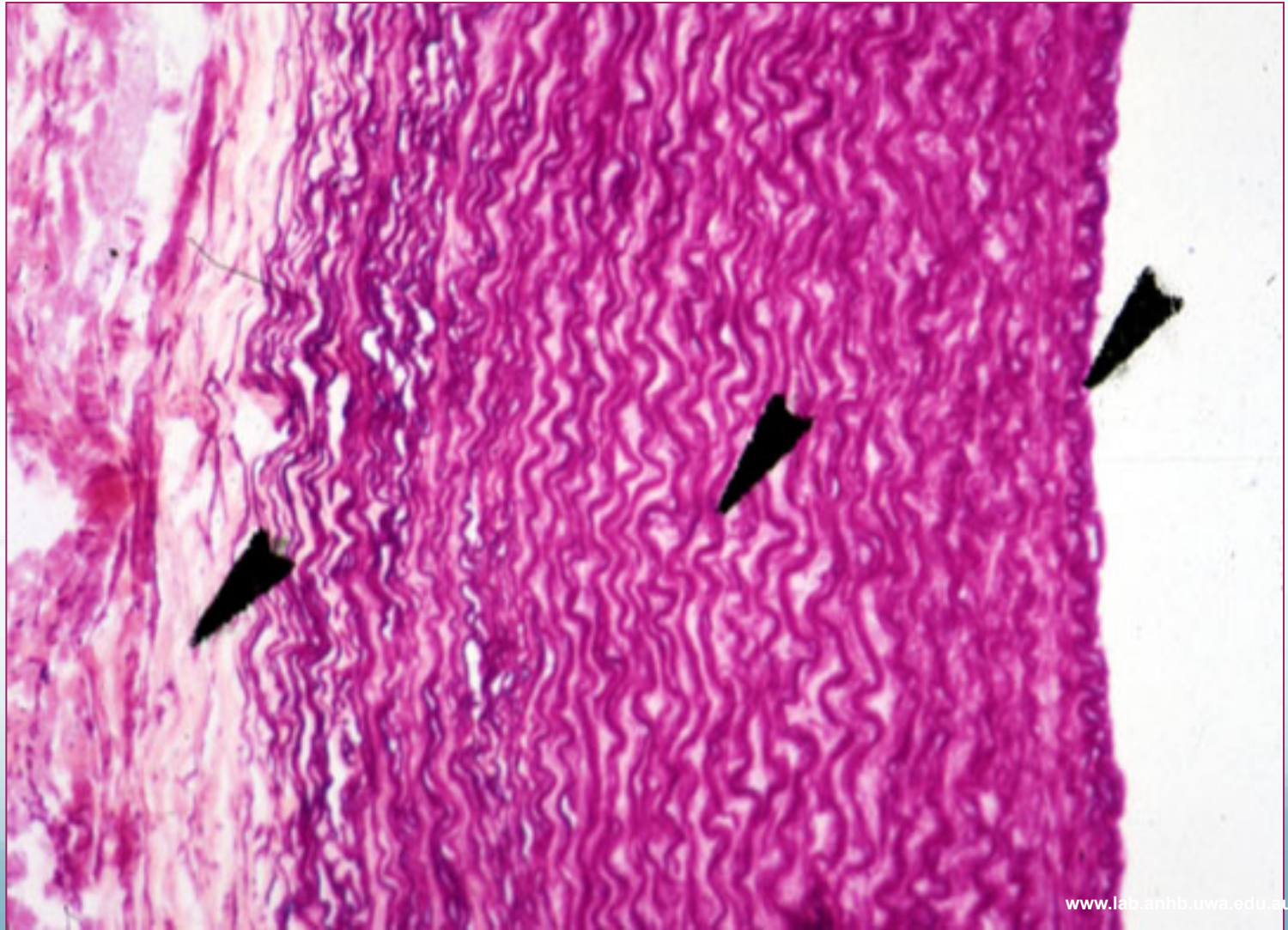
❖ Arteríolas

❖ Metarteríolas



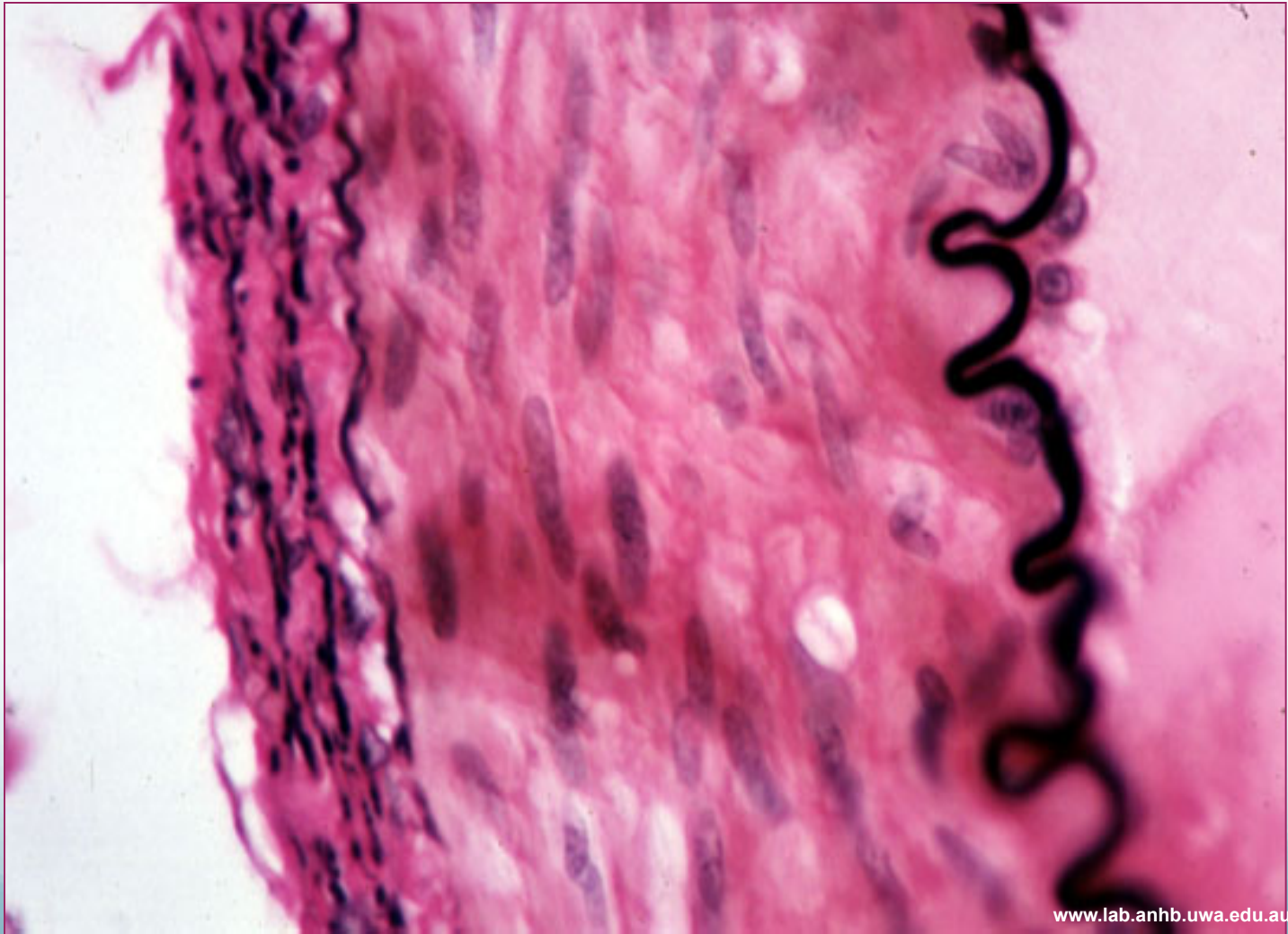
VASOS ARTERIAIS

ARTÉRIA ELÁSTICA



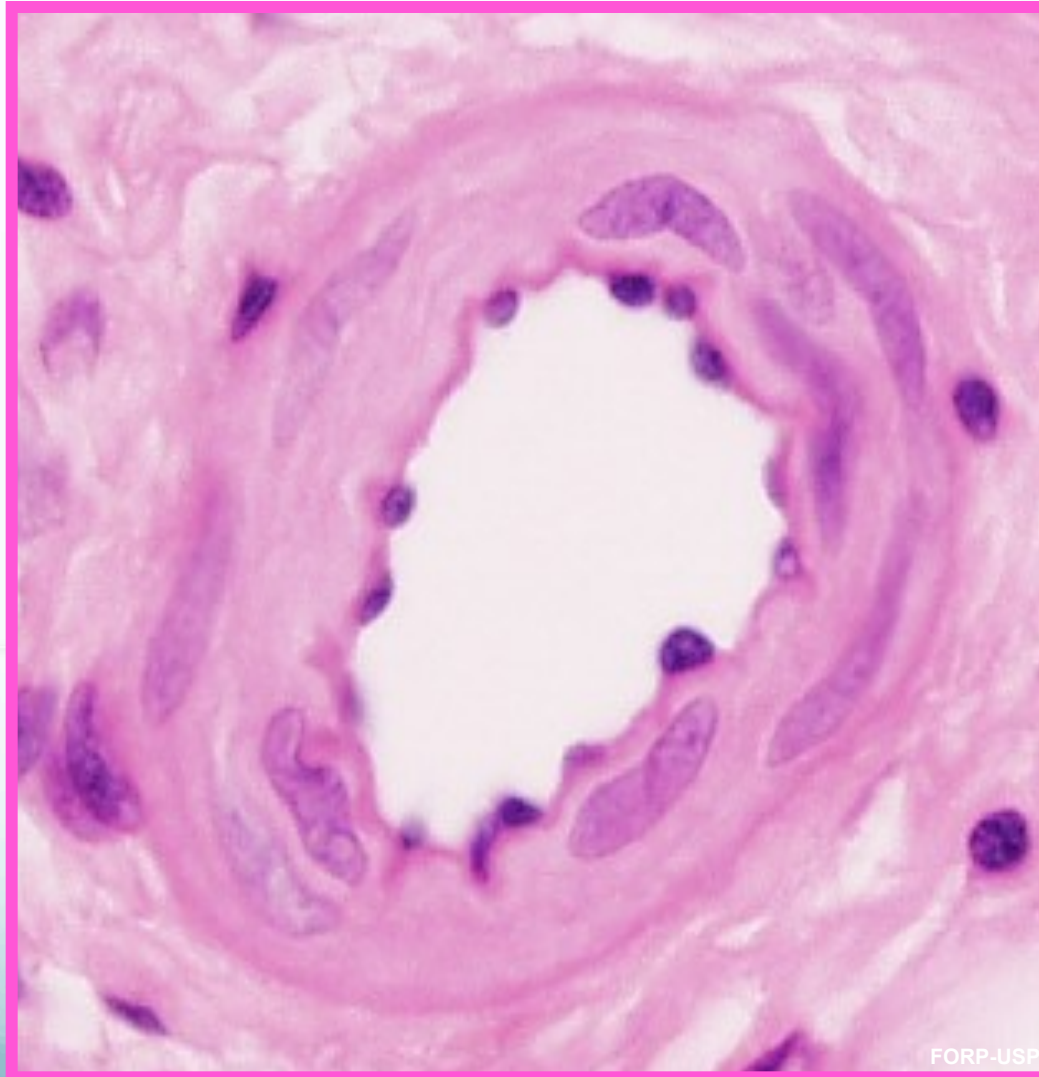
VASOS ARTERIAIS

ARTÉRIA MUSCULAR



VASOS ARTERIAIS

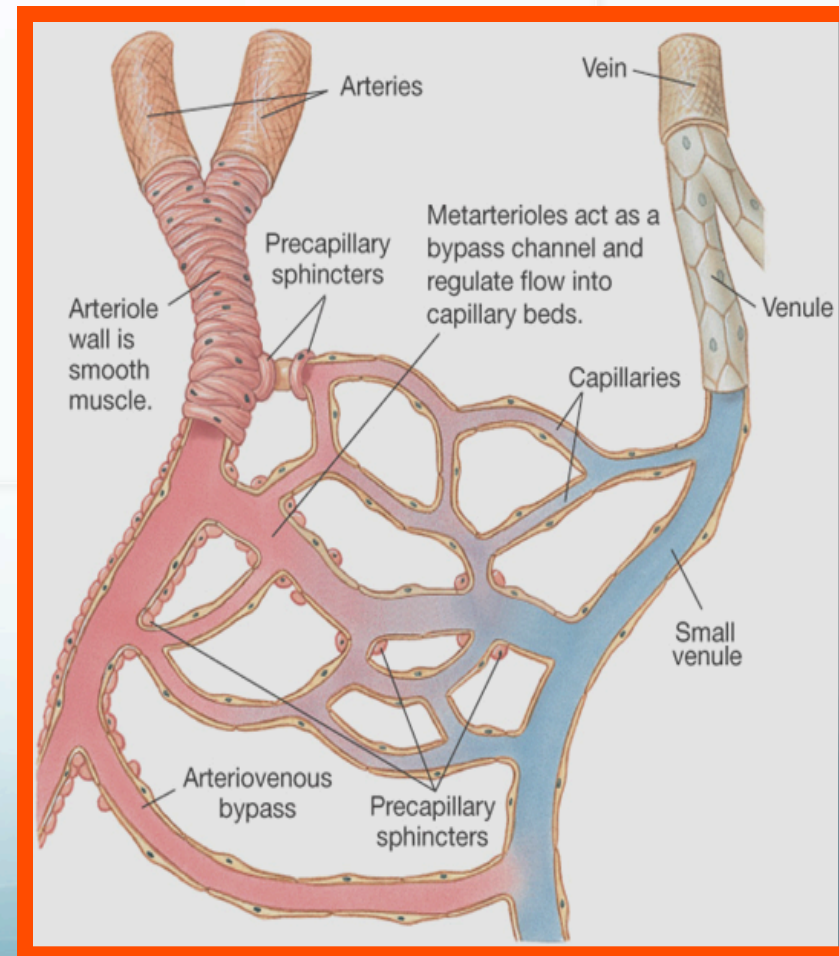
ARTERÍOLA



VASOS ARTERIAIS

METARTERÍOLA

- Vasos curtos
- Ligação das arteríolas com capilares
- Células musculares lisas descontínuas: esfíncteres pré-capilares

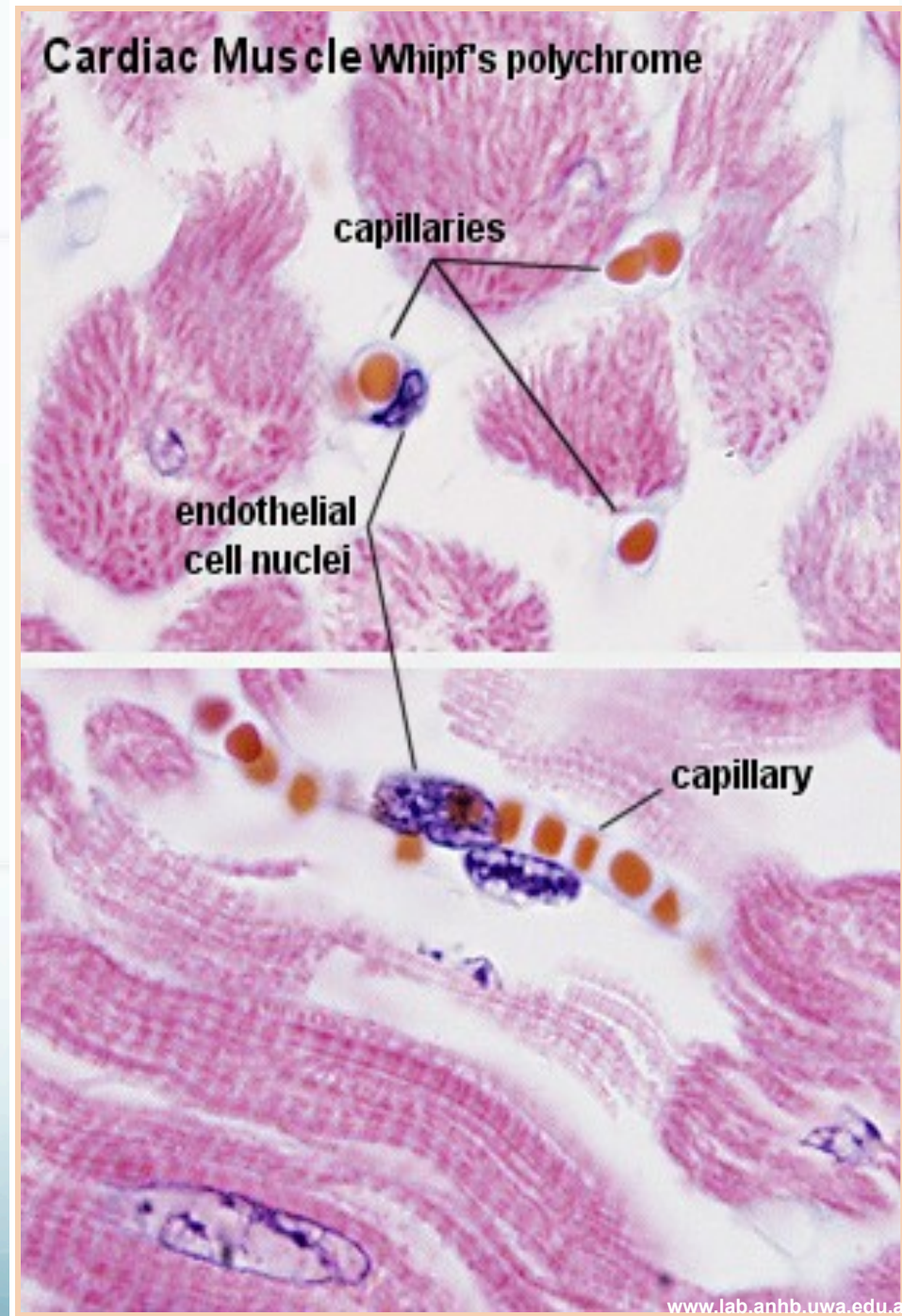


CAPILARES

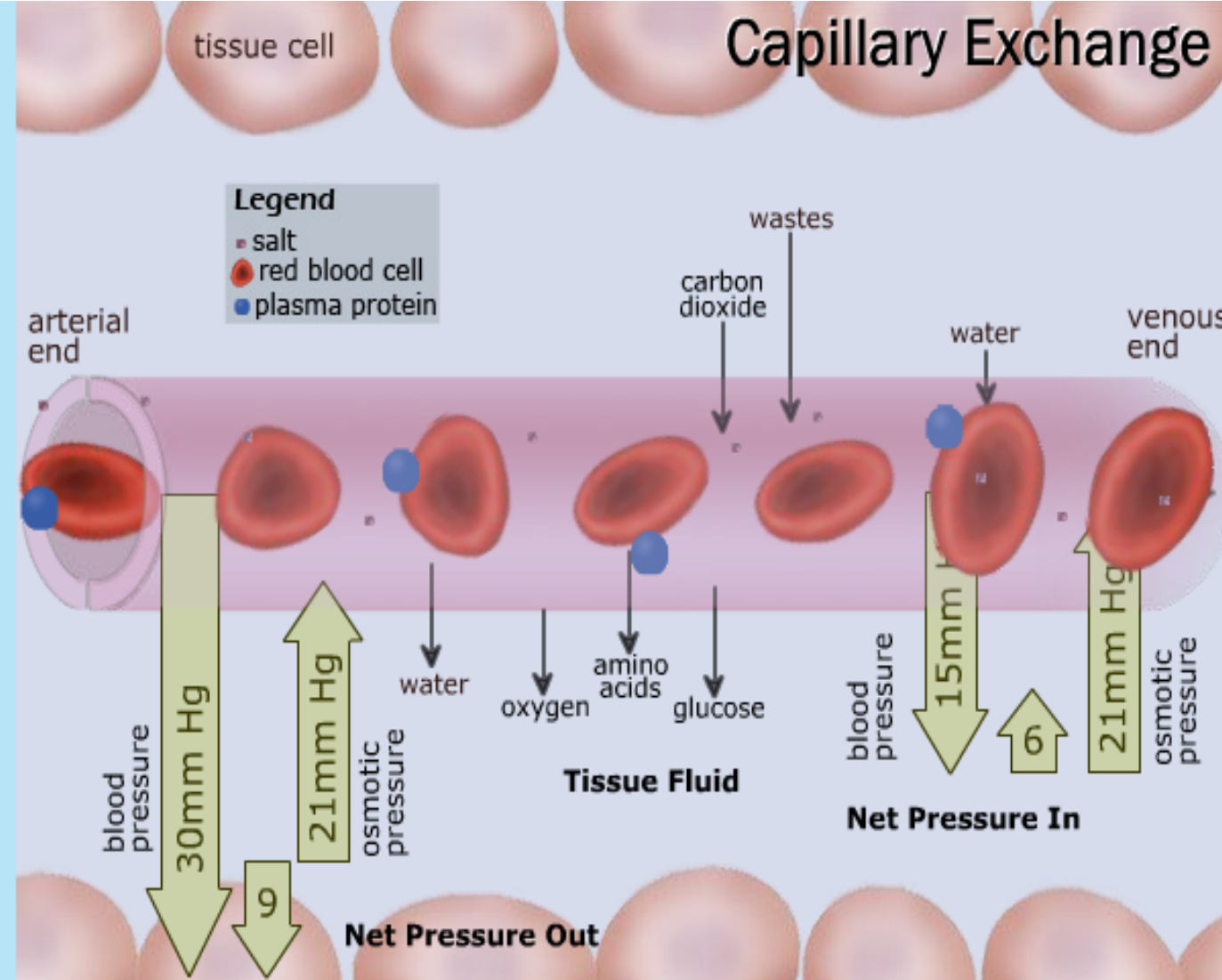
- ❖ Não possuem túnicas
- ❖ Menor diâmetro sistema vascular
- ❖ 4-10 μm

CÉLULAS ENDOTELIAIS

- ✓ principal componente

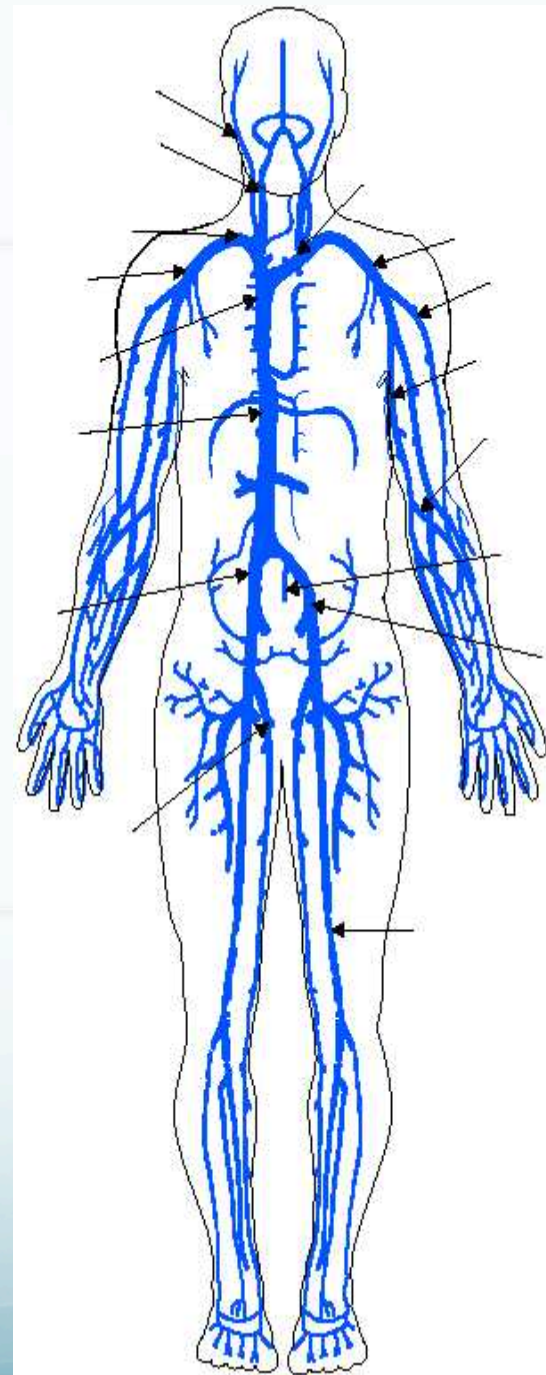


CAPILARES



VASOS VENOSOS

- Vênulas
- Veias pequenas
- Veias médias
- Veias grandes



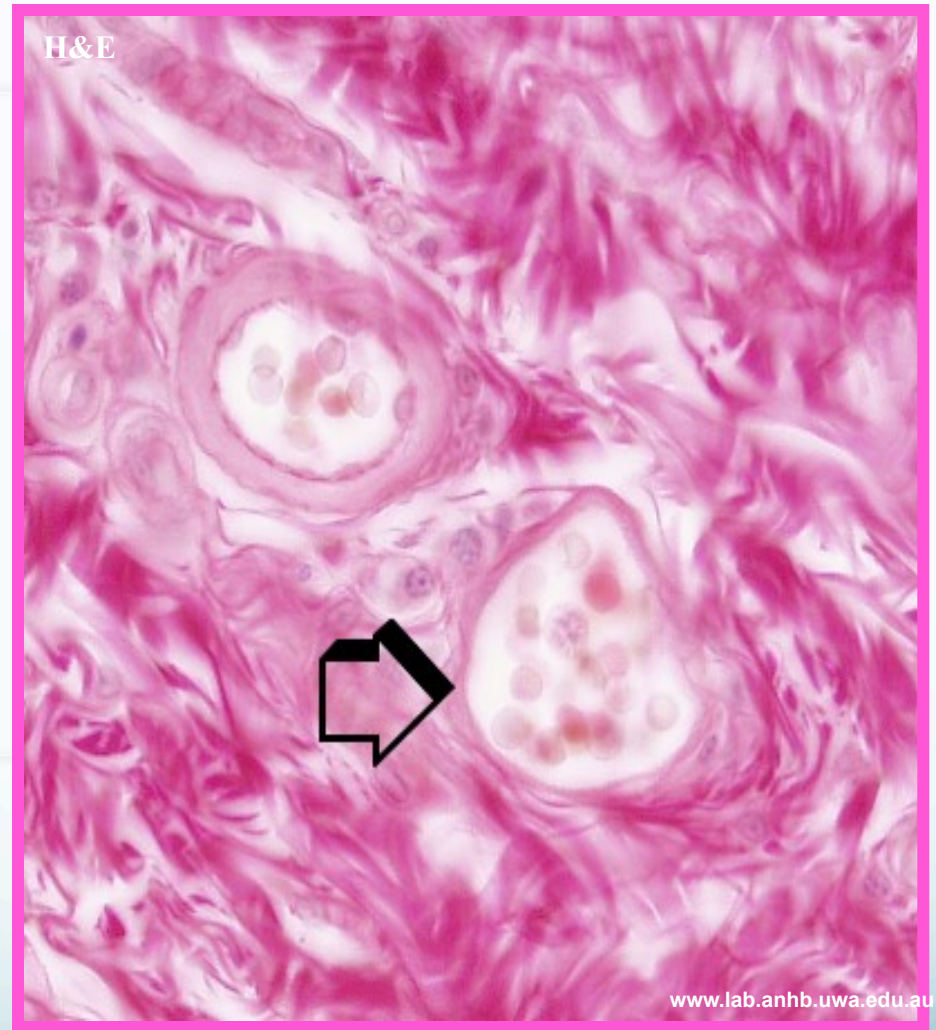
VASOS VENOSOS

Vênulas

- ❖ Diâmetro pequeno
- ❖ Paredes delgadas

• TROCAS DE FLUIDO E
CÉLULAS

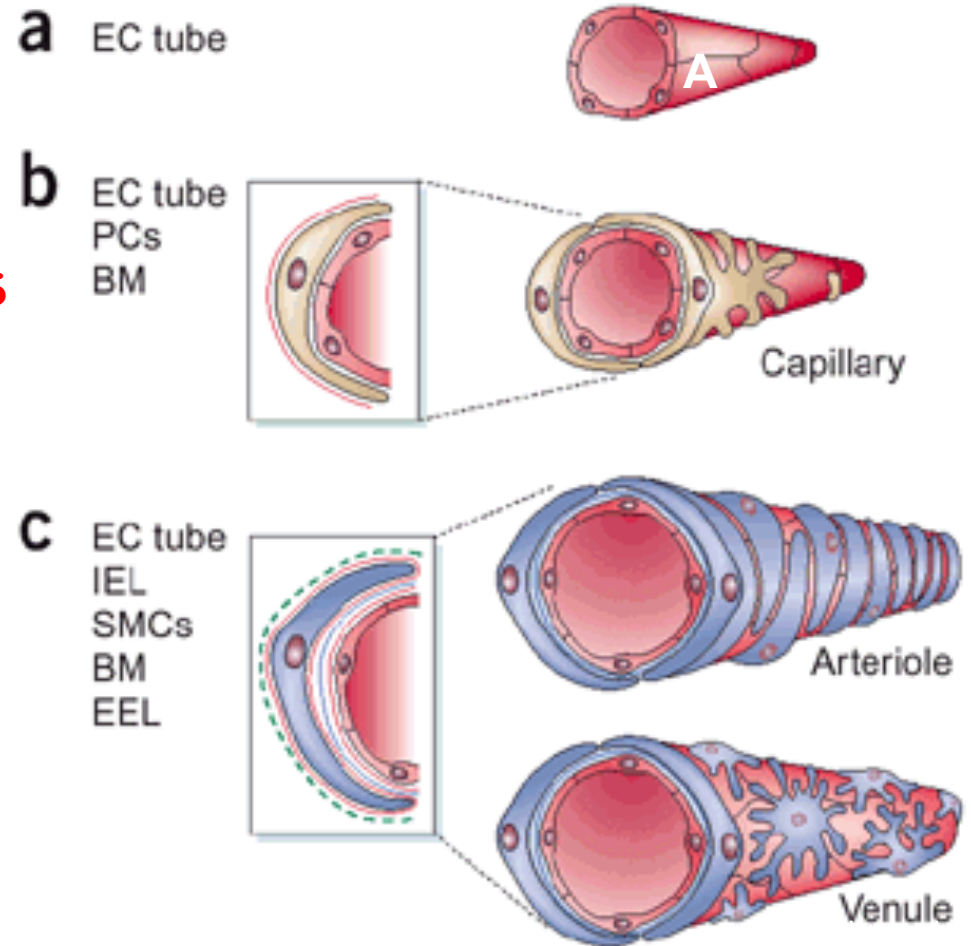
• INFLAMAÇÃO



VASOS VENOSOS

Vênulas

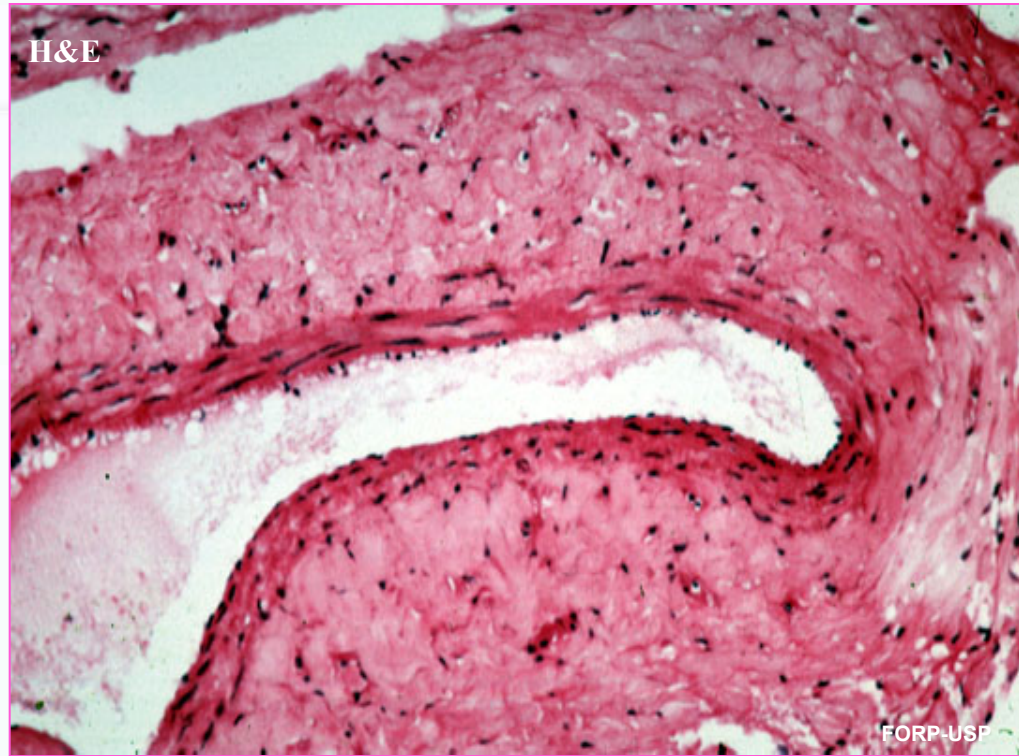
- TROCAS DE FLUIDO E CÉLULAS
- INFLAMAÇÃO



VASOS VENOSOS

Veias pós-venulares

- Veias pequenas, médias e grandes
- Paredes colabadas
- Três túnicas menos distintas que nas artérias (túnica adventícia mais espessa)
- Presença de válvulas



VASOS VENOSOS

Válvulas

- Permitem fluxo de sangue para o coração
- Impedem o fluxo na direção oposta
- Veias da extremidade inferior

