

2022 Prova

Tempo: 3hrs. Upload do arquivo REVIT da prova no [edisciplinas](#) > aba dia da aula 13 > tarefa!

---

Criar um modelo Revit a partir das informações que seguem da casa:

Farnsworth House, Arquiteto: Mies van der Rohe, Ano de construção: 1945-51

Fotos: ver <http://www.farnsworthhouse.org/gallery/>



Descrição da casa:

Uma das casas mais famosas no mundo, a **residência Farnsworth** (como é conhecida, devido ao seu primeiro proprietário, mas também chamada por alguns como a **casa de vidro de Mies van der Rohe**) está localizada na cidade de [Plano, Illinois](#), nos [Estados Unidos](#).

A residência foi projetada pelo [arquiteto moderno Ludwig Mies van der Rohe](#) em 1945 e concluída em 1951 e é considerada por alguns de seus críticos sua obra máxima: nela ele pôde aplicar uma série de conceitos nos quais estava trabalhando em toda a sua carreira.

As principais características do projeto são a [transparência](#) (resultado do intenso uso da vedação em [vidro](#)), a fluidez dos [espaços](#) e a aparentemente inexistente conexão público-privado. Seu desenho é composto por linhas mínimas, uma linguagem de planos superpostos e a ilusão de que ela está flutuando sobre o solo. A [estrutura de aço](#) foi usada como [sistema estrutural](#), tendo no desenho dos [pilares](#) uma característica singular da casa.

Material da casa:

A casa é constituída por duas lajes de concreto armado, sustentadas por oito pilares de aço. O piso é suspenso, suportado por estes pilares, como se a casa flutuasse sobre o terreno. O material do piso é mármore travertino. A cobertura é uma laje como a do piso em concreto. As paredes externas da residência são de vidro e as internas de madeira. Há uma pequena varanda na entrada com uma elegante escadaria para vencer o desnível entre a varanda e o terraço que, seguindo o alinhamento, agrega mais alguns degraus até o solo.

Vidros: usam vitrine, portas: porta vitrines. O arquivo do terreno está no [edisciplinas](#) > aba dia da aula 13

Informações sobre material retirados do site: <https://pt.slideshare.net/d1e9ig/casa-farnsworth-33052936>

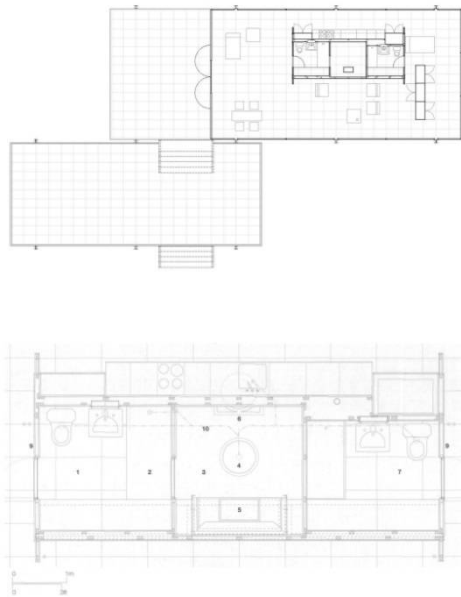
Major Dimensions		
Element	Standard Measurement	Metric Measurement
House (excluding lower deck)	77'4" x 28'8"	8.5 m x 23.5 m
	2216 sf	205.8 sm
House (excluding upper and lower decks)	55'4" x 28'8"	16.9 m x 8.7 m
House (interior dimensions)	54'9" x 28'3"	16.7 m x 8.6 m
	1585 sf	147.3 sm
Upper Deck	22' x 22'8"	6.7 m x 6.9 m
	630 sf	58.7 sm
Lower Deck	55'5" x 22'9"	16.9 m x 6.9 m
	1250 sf	116 m
Column Spacing (on center)	22'	6.7 m
Cantilevers	5'7.5"	1.7 m
Interior clear height	9'6"	2.9 m
Finish floor height	5'3"	1.5 m
Lower deck height	2'	61 m
Total building height	16'6"	5.0 m
Minor Dimensions		
Width of stair	12'1"	3.7 m
Width of door	3'6"	1.1 m
Width of total entrance	7'	2.1 m
Depth of Channels	1'3"	0.38 m
Wardrobe height	6'	1.8 m
Wardrobe length and width	12' x 2'2"	3.7 m x 0.66 m
Large glass sheets	10'6" x 9'3"	3.2 m x 2.8 m
Core Dimensions		
Core	24'9" x 12'7"	7.5 m x 3.7 m
Dist. between core and south	12'	3.7 m
Dist. between core and north	4'	1.2 m
Dist. between core and west	17'9"	5.4 m
Dist. between core and east	12'	3.7 m

Tabla de medidas, sistema de pulgadas y metros.

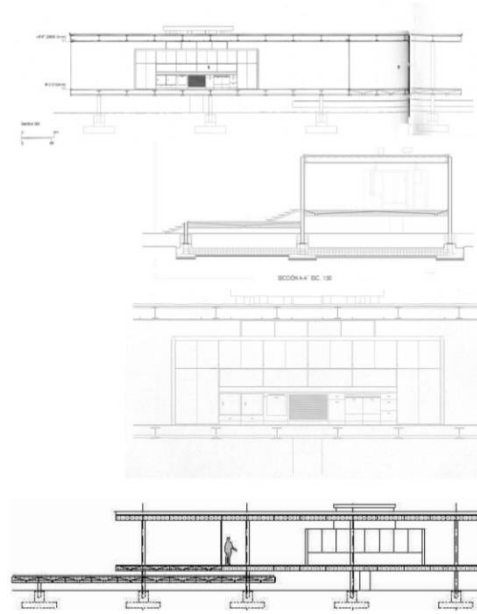


Fotografia interior, espacio del dormitorio.

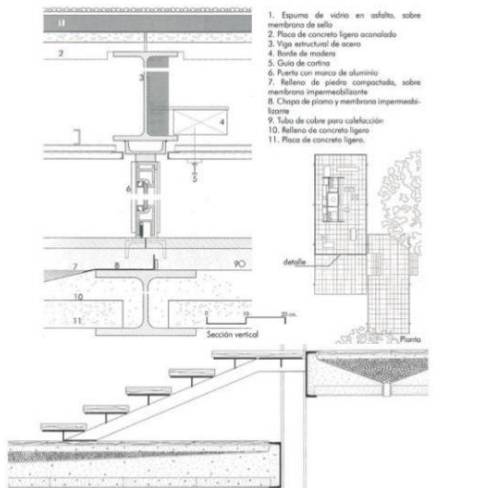
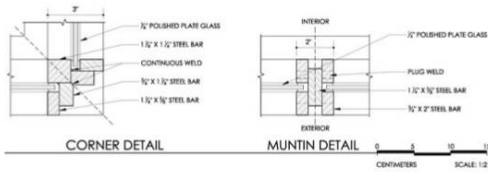
## PLANTAS



## SECCIONES



## DETALLES CONSTRUCTIVOS



## DETALLES CONSTRUCTIVOS

