

Anatomia Exterior dos Animais Domésticos

Prof. Dr. Rodrigo Barreto
Ezoognósia

Prof. Dr. Rodrigo Barreto - rodrigobarreto@usp.br

1



De acordo com o artigo 46, inciso IV, da **Lei N° 9.610**, de 19 de fevereiro de 1998 o docente detém o direito autoral de todo material disponibilizado em sua aula, configurando **crime a sua disponibilização sem sua autorização prévia.**



Prof. Dr. Rodrigo Barreto

2

Anatomia exterior ????????

Distribuição não autorizada

Anatomia exterior

Anatomia

anatemno (grego) = “cortar em partes”

Campo da biologia que estuda a organização estrutural dos seres vivos, incluindo os sistemas, órgãos e tecidos que os constituem, **a aparência** e posição das várias partes.

Conformação corporal

Distribuição não autorizada

Diferenças de conformação corporal intra espécies



Distribuição não autorizada

Rodrigo Barreto

Diferenças de conformação corporal intra espécies



Nelore

≠



Guzerá



Nelore

Distribuição não autorizada

Rodrigo Barreto

Diferenças de conformação corporal intra espécies



Nelore



Gir



Brahman

Distribuição não autorizada

Rodrigo Barreto

Diferenças de conformação corporal intra espécies



Nelore

≠



Holandês

Distribuição não autorizada

Rodrigo Barreto

Diferenças de conformação corporal intra espécies



Angus

≠



Holandês

Distribuição não autorizada

Rodrigo Barreto

Diferenças de conformação corporal intra espécies



Angus



Red Angus



Charolais

Distribuição não autorizada

Rodrigo Barreto

Diferenças de conformação corporal intra espécies



Angus



Hereford

Distribuição não autorizada

Rodrigo Barreto

Diferenças de conformação corporal intra espécies



Simental



Hereford

Distribuição não autorizada

Rodrigo Barreto

Diferenças de conformação corporal intra espécies



Distribuição não autorizada

Rodrigo Barreto

Diferenças de conformação corporal intra espécies



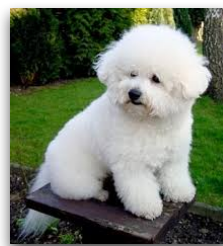
Poodle



Poodle gigante



Poodle



Bichon Frisé

Distribuição não autorizada

Rodrigo Barreto

Diferenças de conformação corporal intra espécies



Lhasa Apso



Bulldog francês



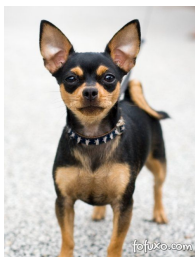
Shitzu



Boston Terrier

Distribuição não autorizada

Diferenças de conformação corporal intra espécies



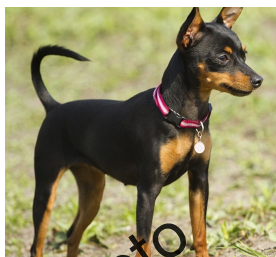
Chihuahua



Terrier Brasileiro



Yorkshire Terrier



Pinscher miniatura



Jack Russel Terrier



Blue Australian Silky Terrier

Distribuição não autorizada

Diferenças de conformação corporal intra espécies



Distribuição não autorizada

Rodrigo Barreto

Diferenças de conformação corporal intra espécies



Andaluz



Árabe



Clydesdale



Bretão

Distribuição não autorizada

Rodrigo Barreto

Diferenças de conformação corporal intra espécies



Andaluz



Lusitano

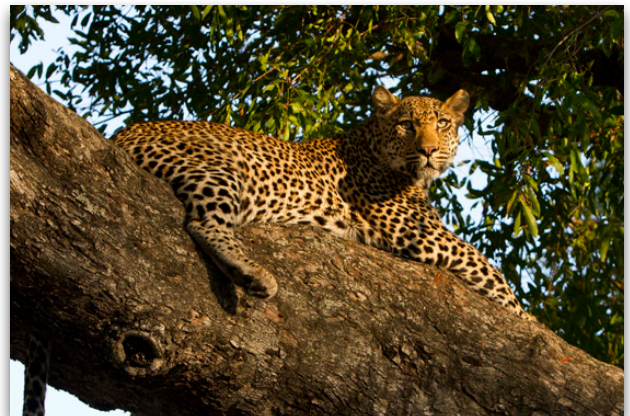
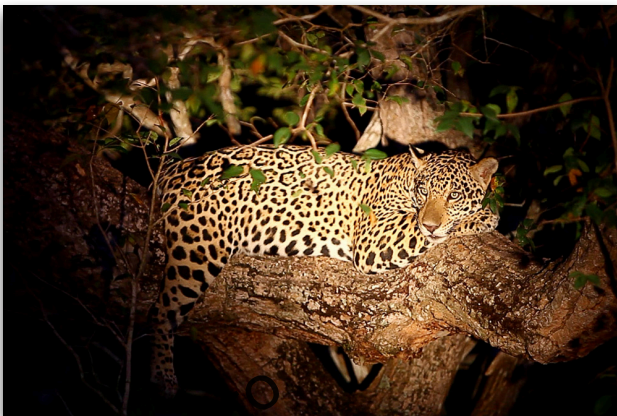


Manga Larga

Distribuição não autorizada

Rodrigo Barreto

Diferenças de conformação corporal **entre** espécies



Distribuição não autorizada

Rodrigo Barreto

... e diferenças de conformação corporal entre espécies



Onça-pintada
Panthera onca



Leopardo
Panthera pardus



Distribuição não autorizada

Rodrigo Barreto

... e diferenças de conformação corporal entre espécies



Elefante Africano
Loxodonta africana



Elefante Asiático
Elephas maximus

Distribuição não autorizada

Rodrigo Barreto

Anatomia exterior

Conjunto de características de conformação corporal macroscópicas que conferem o padrão de uma espécie ou raça.

É a parte da zootecnia que trata da conformação e do aspecto do animal, tendo por fim o julgamento de suas aptidões, por meio da soma dos diversos atributos do animal: altura, peso, conformação, estado de saúde, condição, temperamento, estilo, disposição e qualidade, principalmente.

Rodrigo Barreto

23

Prof. Dr. Rodrigo S. N. Barreto

Anatomia exterior

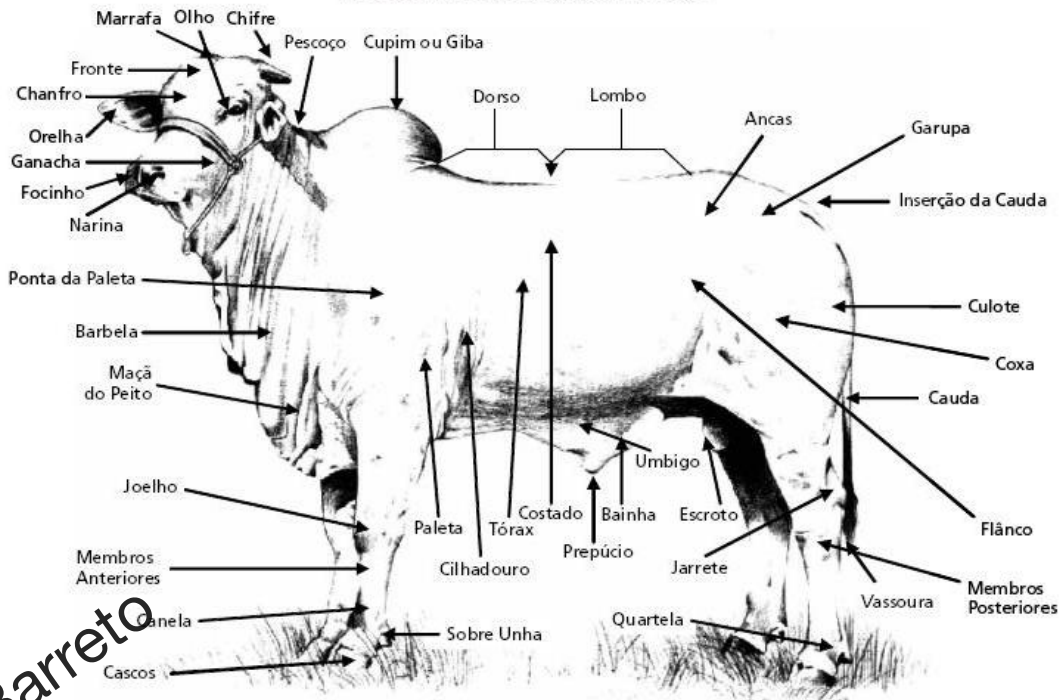
Dos Bovinos



Distribuição não autorizada

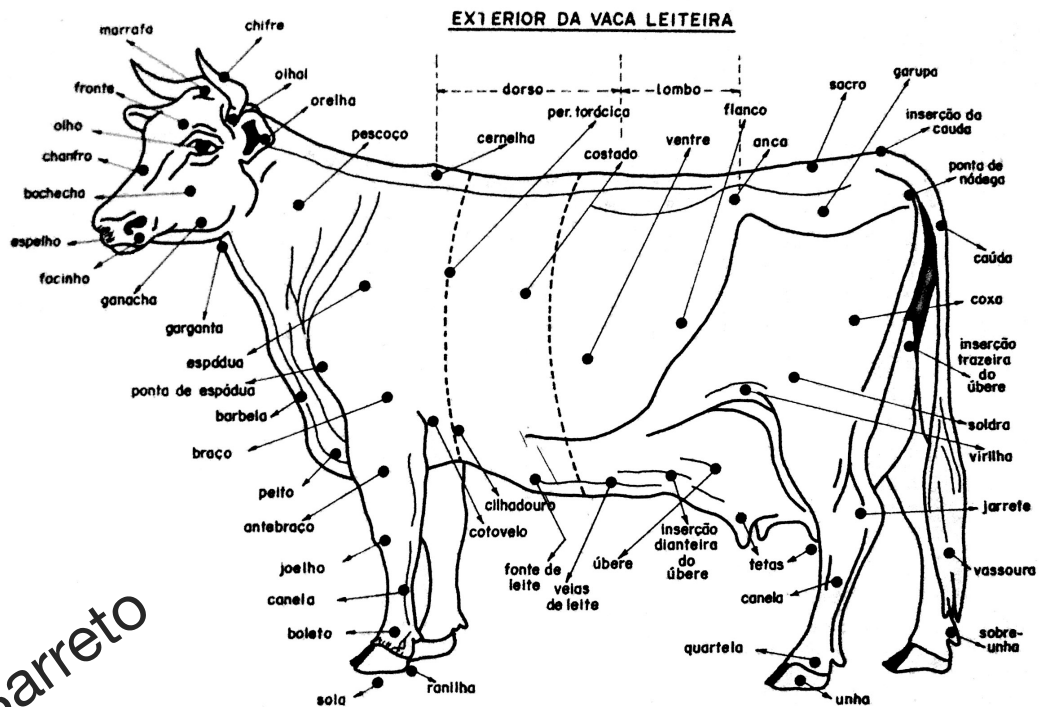
Rodrigo Barreto

24



Distribuição não autorizada

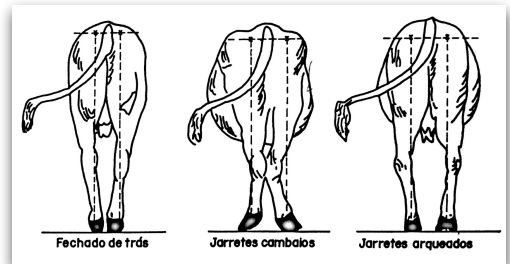
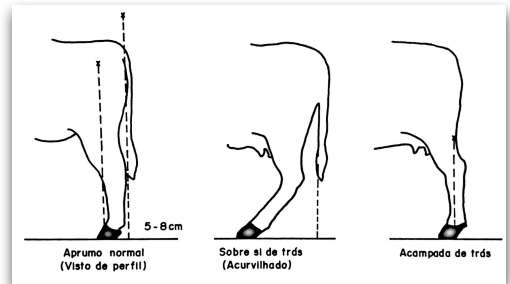
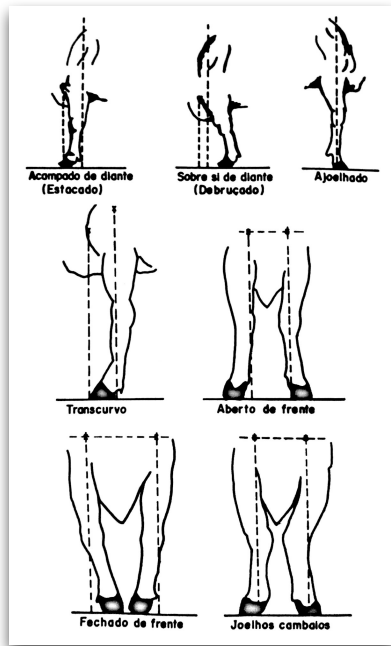
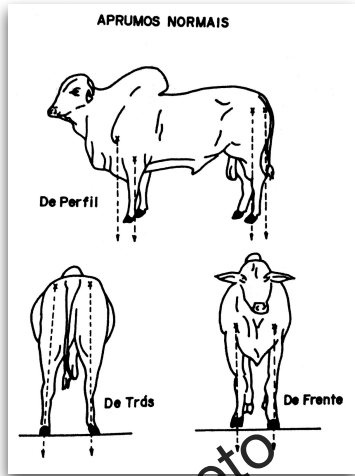
Rodrigo Barreto



Distribuição não autorizada

Rodrigo Barreto

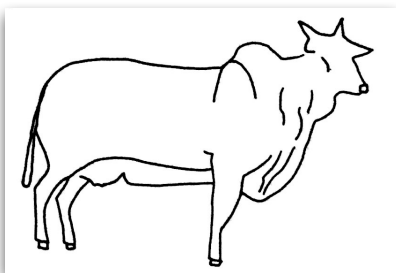
Aprumos



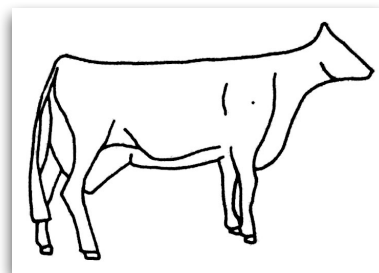
Distribuição não autorizada

Rodrigo Barreto

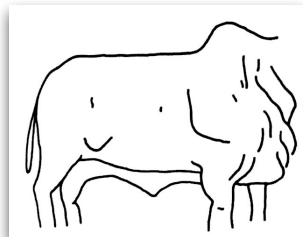
Biotipos



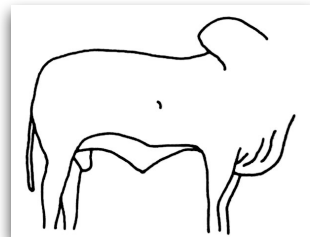
Corte



Leite



Compacto



Longilíneo

Distribuição não autorizada

Rodrigo Barreto

Pelagem simples

Branca



Leitosa



Branca suja



Baia

Distribuição não autorizada

Rodrigo Barreto

Pelagem simples

Preta



Preta ordinária



Preta brilhante

Distribuição não autorizada

Rodrigo Barreto

Pelagem simples Vermelha



Barrosa clara



Barrosa ordinária



Liburno



Vermelho acerejada



Vermelho laranja
(Caracú)



Vermelho acajú
(Flamengo)

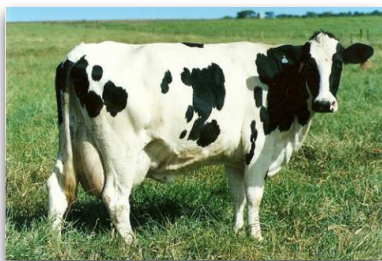


Castanho

Distribuição não autorizada

Pelagem composta

Malhada



Malhada de preto



Malhada de vermelho



Malhada de branco

Distribuição não autorizada

Pelagem composta



Cinza

Costado branco e escuro no trem dianteiro e traseiro

(Guzará e Nelore)

Cintada

Preto ou vermelho dominante com cinta branca



Distribuição não autorizada

Pelagem composta



Ruão

Agrupamento de pêlos brancos e vermelhos

(Shorthorn)



Chita

Fundo branco salpicado com pêlos vermelhos

(Gir)



Moura

Corpo predominantemente branco com orelha e cabeça escuras

(Gir)

Distribuição não autorizada

Particularidades



Tigrado



Mascarado



Gargantilha

Face (testa)

Estrela
Meia-lua

Membros

Calçado

Distribuição não autorizada

Rodrigo Barreto

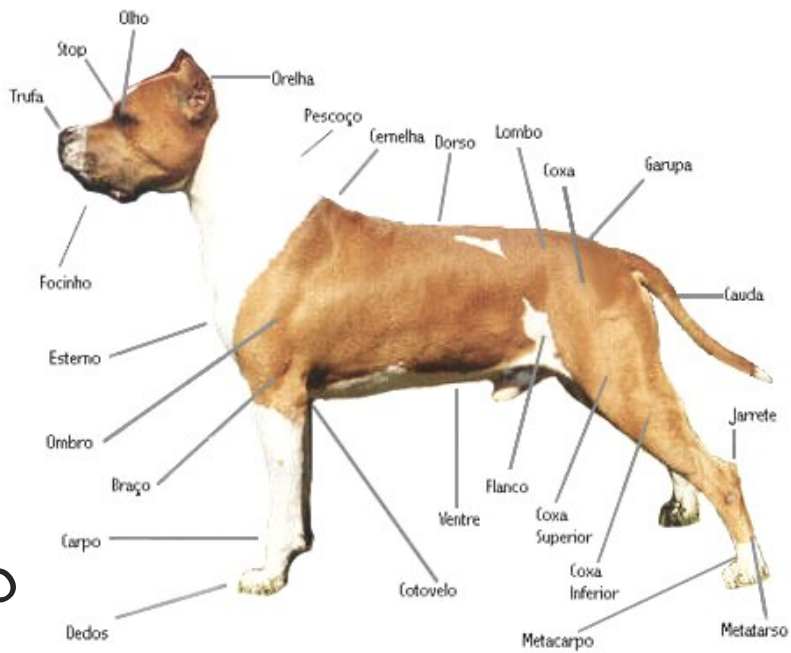
Anatomia exterior

Dos cães



Distribuição não autorizada

Rodrigo Barreto



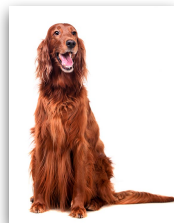
Distribuição não autorizada

Prof. Dr. Rodrigo S. N. Barreto

Cores Sólidas



Chocolate



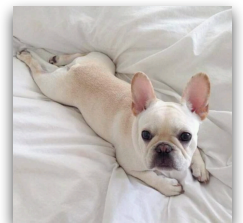
Vermelha



Castanha



Dourada



Creme



Azul



Cinza



Branca

Distribuição não autorizada

Prof. Dr. Rodrigo S. N. Barreto

Padrões



Cor mais escura predominante no corpo e

normalmente castanho na cabeça e pernas

Azule e Castanho

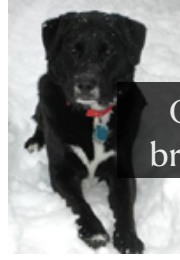


Capa colorida sobre fundo branco

Bicolor (Preto e Branco)



Bicolor (Vermelho e Branco)



Capa escura e mancha branca no peito (gravata)

Tuxedo (Preto e Branco)



Tuxedo (Vermelho e Branco)

Distribuição não autorizada

Rodrigo Barreto

Padrões



Fundo branco e capa escura e detalhes castanhos

Tricolor



Capa escura sobre o tronco (sela)

Selado



Distribuição não autorizada

Rodrigo Barreto

Padrões

Fundo branco e
manchas pretas
grandes
(Dog alemão)



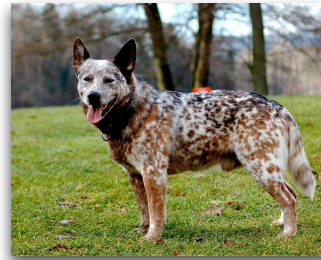
Harlequin

Fundo branco e
manchas pretas
redondas
(Dálmata)



Pintado

Fundo branco e
manchas
irregulares de
cores variadas

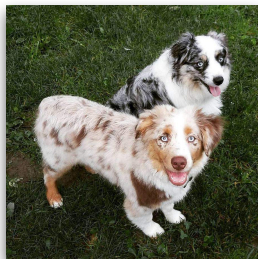


Manchado

Distribuição não autorizada

Padrões

Fundo branco e
com manchas
marmorizadas



Merle

Listras pretas
sobre a pelagem
(rajados)



Sable

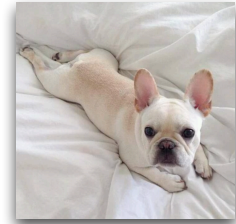
Ausência de
pelagem na maior
parte do corpo



Sem pêlo

Distribuição não autorizada

Comprimento e textura



Comprimento

Longo
Curto

Textura

Ondulado
Liso

Espessura

Macio
Duro

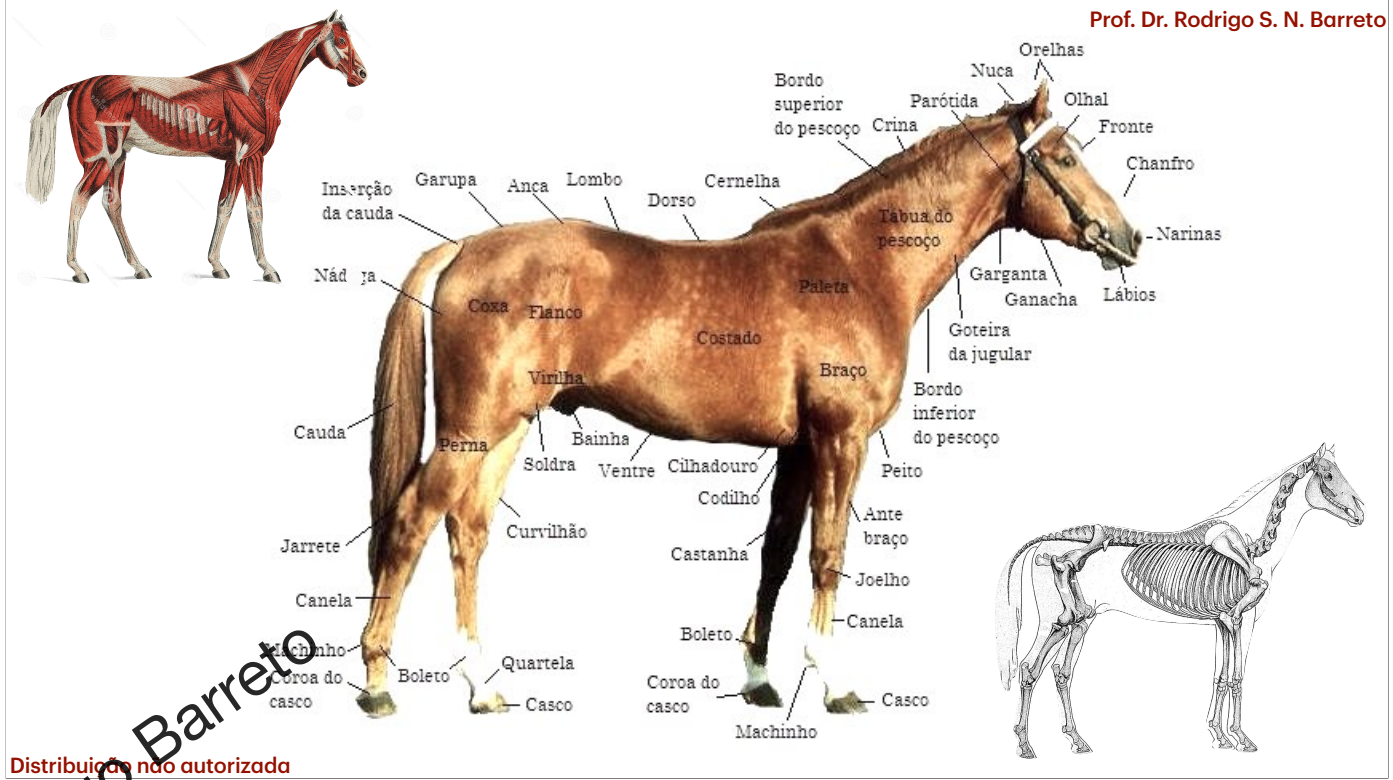
Distribuição não autorizada

Anatomia exterior

Do Cavalo



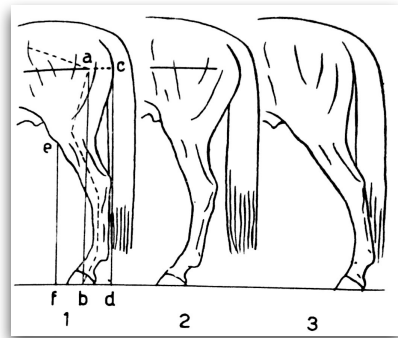
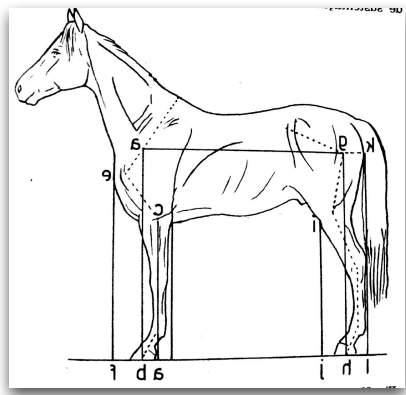
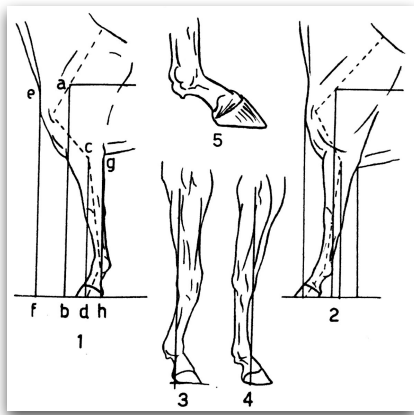
Distribuição não autorizada



Distribuição não autorizada

Rodrigo Barreto

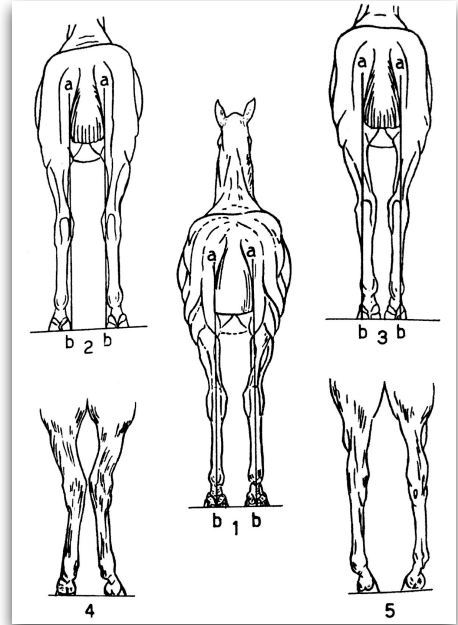
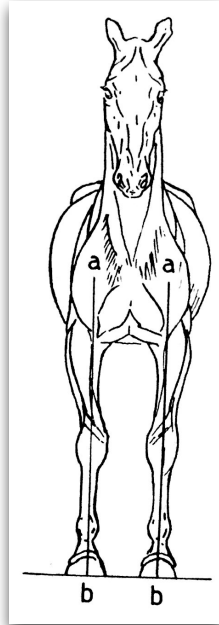
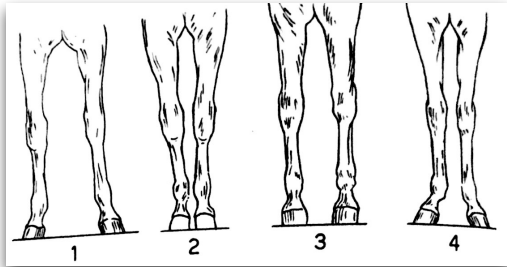
Aprumos



Distribuição não autorizada

Rodrigo Barreto

Aprumos



Distribuição não autorizada

Rodrigo Barreto

Biotipos

Tração



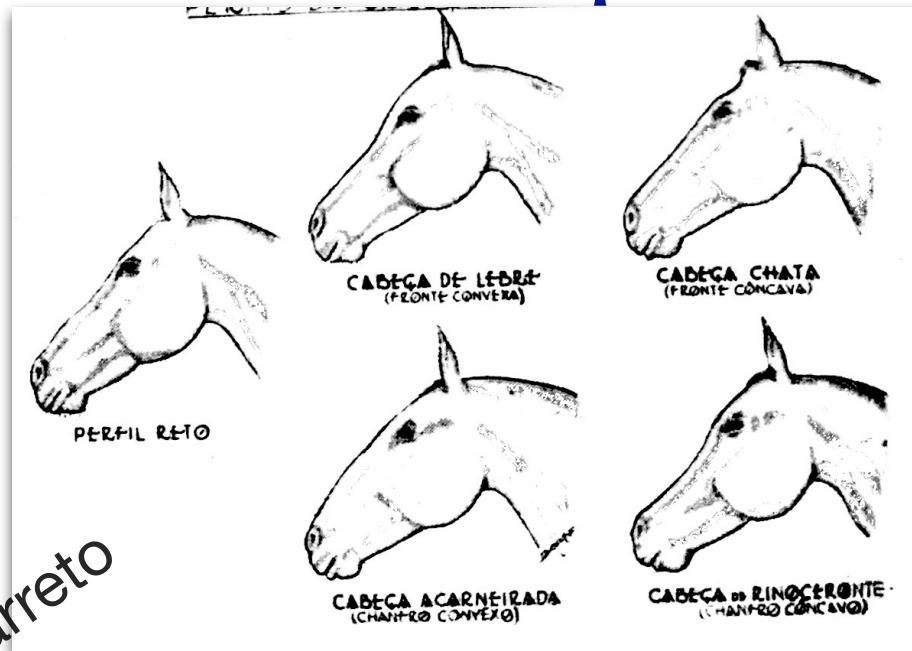
Corrida/Enduro



Distribuição não autorizada

Rodrigo Barreto

Formatos de perfil



Distribuição não autorizada

Pelagens

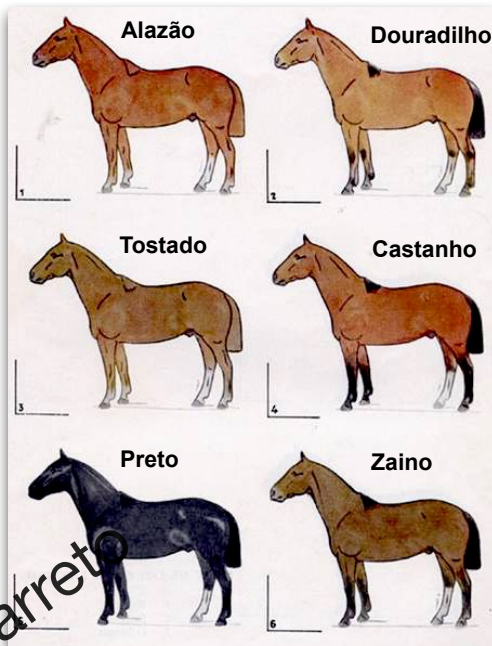
Classificação

A. Di Paravicini Torres e Walter Ramos Jardim

Categorias	Tipos	Variedades
Simples e uniformes	Branco, alazão, preto	Diversas
Simples com extremidades e crinas pretas	Baio, castanho e pêlo de rato	Diversas
Compostas	Tordilho, rosilho, lobuno, ruão	Diversas
Conjugadas	Pampa	Diversas

Distribuição não autorizada

Capas Pigmentadas



Simples

Básicas :

alazã
castanha
preta

Intermediárias :

douradilha
tostada
zaina

Distribuição não autorizada

Capas Pigmentadas

Alazões



Tostado



Distribuição não autorizada

Capas Pigmentadas

Douradilho



Zaino

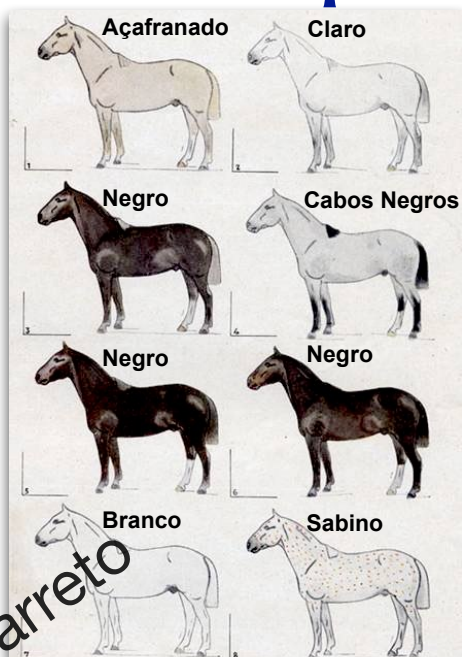


Distribuição não autorizada

Capas Pigmentadas

Tordilho

Derivada por diluição (gradativa) e encanecimento das extremidades do corpo, crina, cauda



Distribuição não autorizada

Capas Pigmentadas

Tordilho



Açafranado



Cabos Negros



Sabino



Negro



Negro

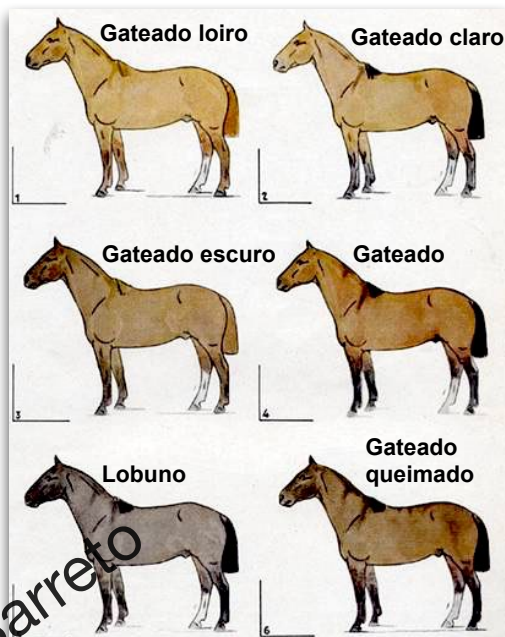


Negro

Distribuição não autorizada

Rodrigo Barreto

Capas Gateadas



Derivada por diluição

Fator diluente que atua principalmente sobre o vermelho

Distribuição não autorizada

Rodrigo Barreto

Capas Gateadas



Gateado

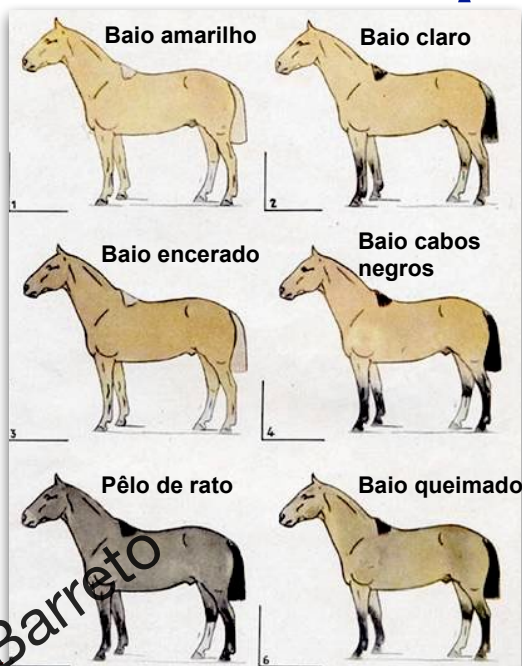


Lobuno

Distribuição não autorizada

Rodrigo Barreto

Capas Baias



Derivada por diluição

Fator estreitamente ligado ao anterior, porém bem mais intenso produzindo um tom amarelo

Distribuição não autorizada

Rodrigo Barreto

Capas Baias



Baio Cabos Negros

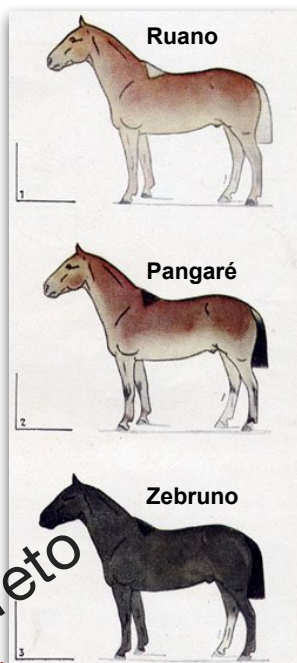


Baio Encerado

Distribuição não autorizada

Rodrigo Barreto

Capas Lavadas



Derivadas por diluição

Fator que produz um clareamento geral mais pronunciado nas partes inferiores.

Alazão = ruano
Castanho = pangaré
Preto = zebruno

Distribuição não autorizada

Rodrigo Barreto

Capas Lavadas



Ruano



Pangaré

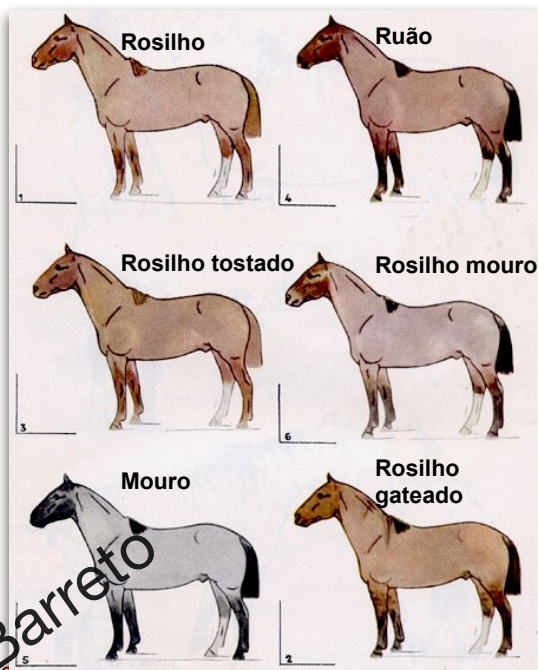


Zebruno

Distribuição não autorizada

Rodrigo Barreto

Arrosilhamento



Existência de pelos brancos, salpicando ou invadindo todo o corpo.

Junto com a tonalidade típica ou diluída da capa original.

Distribuição não autorizada

Rodrigo Barreto

Arrosilhamento



Mouro



Rosilho



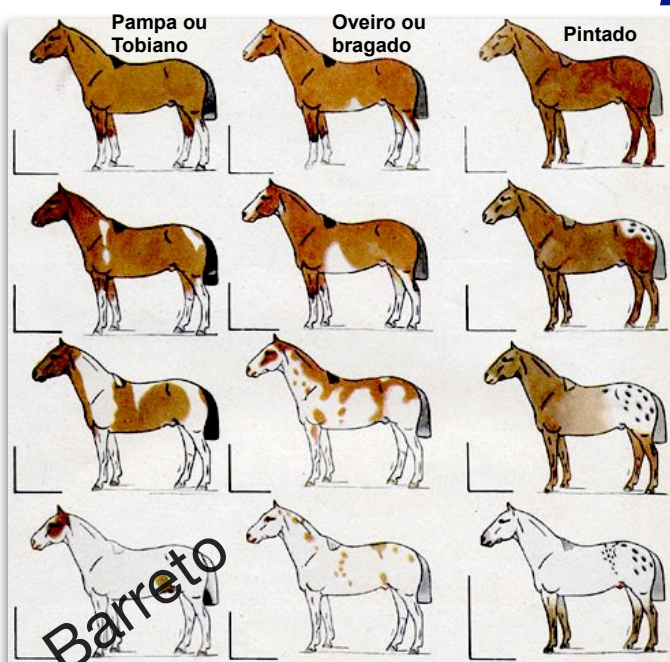
Ruão



Interpolado

Distribuição não autorizada

Albinismo parcial



Tobiano ou pampa
embranquecimento dorsal e calçamento

Oveiro ou bragado
embranquecimento ventral e da cabeça

Pintado
embranquecimento da garupa, as vezes
associado ao rosilho

Distribuição não autorizada

Albinismo parcial



Pampa



Bragado



Pintado

Distribuição não autorizada

Rodrigo Barreto

Capas Acromáticas



Diluição elevada pelagem intensifica por pelos brancos sobre as capas baias

Distribuição não autorizada

Rodrigo Barreto

Capas Acromáticas



Por diluição



Albinismo parcial elevado

Distribuição não autorizada

Rodrigo Barreto

Particularidades

Animal Tapado



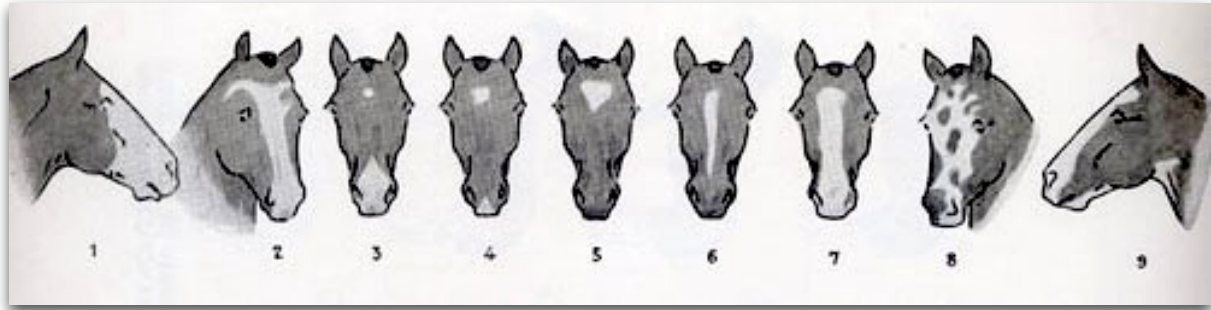
Ausência total de marcas brancas

Distribuição não autorizada

Rodrigo Barreto

Particularidades

Na cabeça



1- Malacara

2- Frente aberta

3- Estrela e bico branco

4- Luzeiro

5- Coração

6- Cordão

7- Faixa

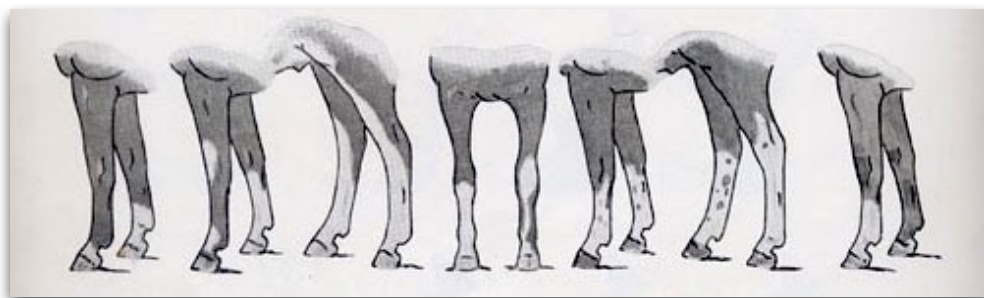
8- Frente aberta interpolada

9- Bebe no branco e gargantilha

Distribuição não autorizada

Particularidades

Calçamentos



Baixo calçado

médio calçado

alto calçado

calçado arregaçado

manchas brancas

na canela

bracelete

interpolado

Distribuição não autorizada



Alazão tostado
calçado
estrela e lista na cabeça
mancha branca na barriga

Distribuição não autorizada

Rodrigo Barreto



Obrigado!

Prof. Dr. Rodrigo Barreto - rodrigobarreto@usp.br

Rodrigo Barreto