

# PROJETO IV-A

## Docentes

Jeferson Tavares

Manoel Rodrigues Alves

## Bolsista Pós-Doc

Paula Marques Braga

22<sub>no</sub>.iau



# Objetivos

Leitura e interpretação das dinâmicas da área de intervenção a fim de compreender como se caracterizam determinadas situações do espaço urbano no momento da intervenção, conformando aspectos do ambiente e da paisagem urbana.

Projeto 4 trabalha com processos distintos de leitura e interpretação do tecido urbano, não apenas mapas temáticos, mas associando a produção destes mapas ao emprego de distintas cartografias, por meio do registro de atividades, imagens e aspectos invisíveis de categorias de análise - por exemplo, relações de poder, produção de subjetividades e imaginários, a observação de aspectos da cultura material, e eventualmente imaterial, da área de intervenção - buscando promover interpretações distintas das áreas de intervenção tradicionais com o suporte das geotecnologias. Assim, entende-se, em P4, que o ato interpretativo é em si mesmo um ato projetual que gera insumos para o estabelecimento de conexões urbanas efetivas.

Considerando aspectos como:

- Verticalização, gabarito, volumetrias e uso do solo;
- Paisagem urbana;
- Referências simbólicas, preexistências urbanas, obsolescências e temporalidades;
- Vazios urbanos;
- Fluxos de circulação;
- Características socioeconômicas;
- Cartografia representacional e analíticas urbanas.

Aspectos esses que devem ser observados em todo o desenvolvimento do trabalho, não apenas na definição das diretrizes urbanísticas da intervenção.

Para Projeto 4, o Projeto Urbano é definido pelo seu papel no processo de constituição e de desenvolvimento da cidade em que se insere o objeto de estudo, para além da definição das intenções e partido do projeto, não admitindo paradigmas de um único modelo de arquitetura ou de uma única forma de pensar e conceber o urbano, a cidade.

# Do processo de trabalho

A dinâmica de **desenvolvimento dos trabalhos** será dividida em **quatro módulos**, de acordo com o detalhamento abaixo:

**Os exercícios são desenvolvidos em aula, sendo 8 equipes com 4 alunos e 3 equipes com 3 alunos**

**MÓDULO 1:** Leitura do território. Atividade de campo, levantamento e sistematização de dados, desenvolvimento de cartografia e discussão coletiva, apresentação de diretrizes projetuais para a área de projeto.

**MÓDULO 2:** Leitura e análise da área de intervenção, realização de mapas e croquis com dados de levantamento. Revisão de Diretrizes e definição de Parâmetros Urbanísticos tais como CA, TO, área permeável, densidade.

**MÓDULO 3:** Estudo Preliminar e Diretrizes Projetuais de Intervenção (área e entorno imediato): plantas, cortes urbanos (espaços edificados/não edificados), sistemas de circulação, mapas temáticos - p.e, uso e ocupação do solo, soluções urbanísticas (acessos, áreas públicas/privadas, interface com entorno...).

**MÓDULO 4:** Plano Geral da Intervenção / Plano de Massas: Planta de Situação, Implantação Geral, Plantas e Cortes, Memorial Projetual: partido, diretrizes, parâmetros urbanísticos (CA, TO, área permeável, densidade..., sistemas de circulação e soluções de infraestrutura, aspectos técnicos e de conexões com entorno.



# Do processo de trabalho

- A disciplina contará com **apenas uma única entrega**, ao final do quarto módulo, quando o grupo apresentará a eventual revisão pontual de aspectos do Plano Geral da Intervenção e do Recorte definido, assim como o trabalho individual de cada membro do grupo. Esta entrega ocorrerá na penúltima semana do semestre e, conforme já mencionado, poderá contemplar com revisão do plano geral e/ou do recorte estabelecido em função de nova perspectiva que os trabalhos individuais apresentem.
- As aulas expositivas, as práticas didáticas e a dinâmica de atendimento em grupo objetivam potencializar o desenvolvimento dos trabalhos solicitados durante o período da disciplina (nas terças-feiras, das 9h às 17h), minimizando assim a sobrecarga de trabalho fora do horário da disciplina.

# PROJETO IV-A

## Docentes

Jeferson Tavares

Manoel Rodrigues Alves

## Bolsista Pós-Doc

Paula Marques Braga

**MÓDULO 1**

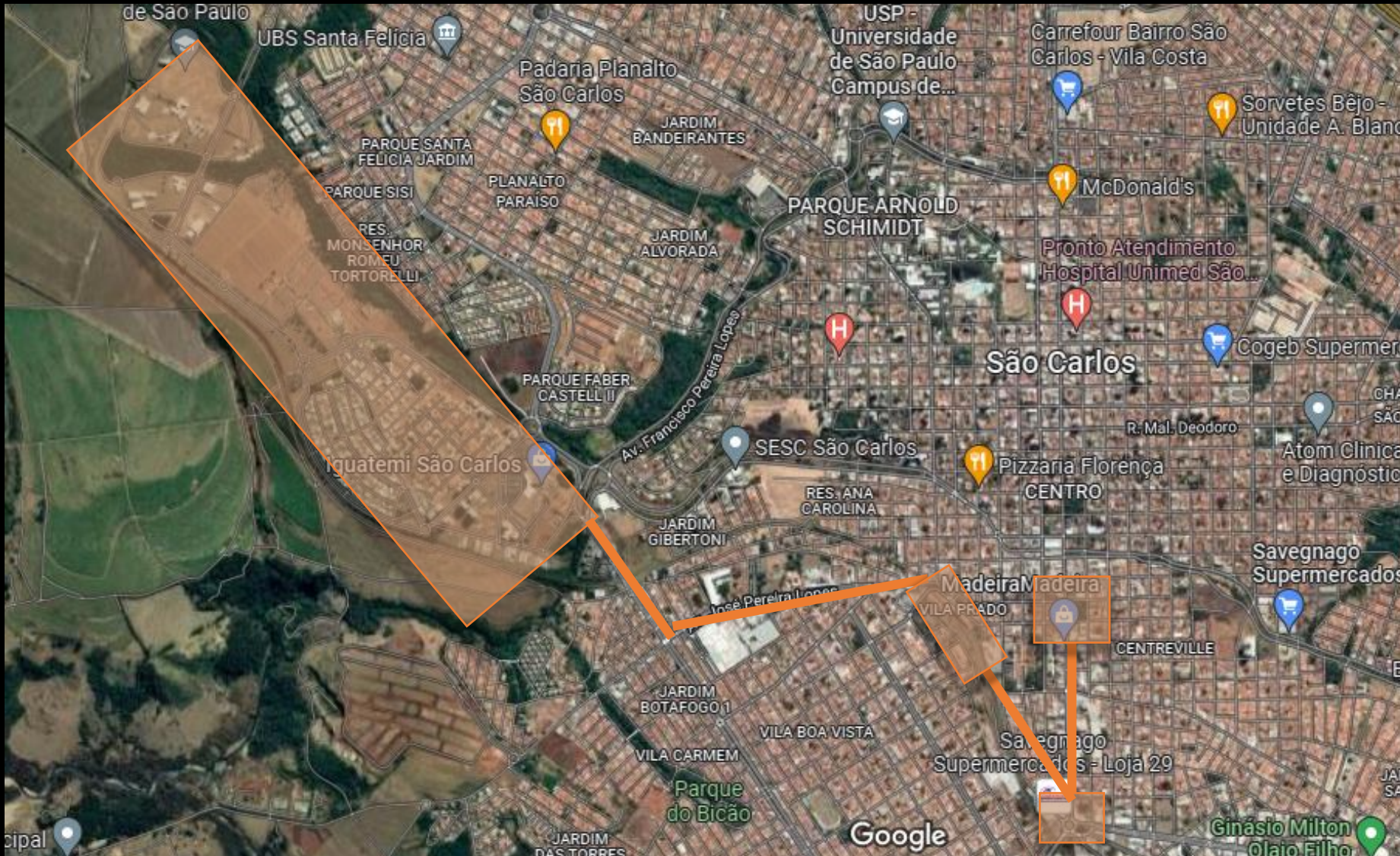
**22**  
no. **iau**  
no





## EXERCÍCIO 1: LEITURA DO TERRITÓRIO – PAISAGEM URBANA

## ÁREAS DE ESTUDO



Para o desenvolvimento do exercício foram selecionadas 3 áreas na cidade de São Carlos que possuem características particulares, bem como o percurso entre elas, a fim de se observar as transformações do ambiente e da paisagem que ocorrem quando se transita de uma área a outra, observando suas distintas temporalidades e realidades sócio espaciais. Aspectos da morfologia urbana e suas diferenças, o desenho do percurso e possíveis rotas alternativas, agentes e práticas sócio espaciais, estrutura e malha urbana, graus de transformação, conexões e barreiras, leitura sensorial, espaços públicos, questões relativas ao patrimônio e temporalidades, serão elementos a serem observados.



There are things here not seen in this photograph.



Duane Michaels *There are things not seen in this photograph*

My shirt was wet with perspiration.  
The beer tasted good but I was still thirsty.  
Some drunk was talking to another drunk  
about Nixon. I watched a roach walk  
slowly along the edge of the bar stool.  
On the juke box Glen Campbell was  
singing "Southern Nights". I had to go  
to the men's room. A derelict began  
to walk towards me to ask for money.  
It was time to leave.



# PROJETO IV-A

## Docentes

Jeferson Tavares

Manoel Rodrigues Alves

## Bolsista Pós-Doc

Paula Marques Braga

**MÓDULO 2**

**22**  
no. **iau**  
no





## ÁREA DE LEITURA

Considerar a relação / conexão / barreira da área de projeto com estas áreas

Área a ser avaliada quanto à possibilidade de intervenção de acordo com as diretrizes de projeto

Área de intervenção  
A = aproximadamente 110 ha

# PROJETO IV-A

## Docentes

Jeferson Tavares

Manoel Rodrigues Alves

## Bolsista Pós-Doc

Paula Marques Braga

**CRONOGRAMA**

**22**  
no. **iau**  
no





# CRONOGRAMA

Data	Programação	MARÇO
15		
22	Conversa geral com os alunos: retorno. Apresentação da disciplina e da área de intervenção a ser objeto dos exercícios.  Lançamento do Módulo 1 do Exercício: Leitura do território  Desenvolvimento do exercício pelos grupos. Atividade de campo	
29	Desenvolvimento da Etapa 1 do Módulo 1 do Exercício: dados, sistematização dos dados; desenvolvimento da cartografia	

Data	Programação	ABRIL
05	Desenvolvimento da Etapa 2 do Módulo 1 do Exercício: discussão coletiva dos produtos em desenvolvimento. Atividades de campo.	
12	Recesso	
19	(Manhã) ATÉ 11h: Finalizar mapa coletivo em 5 m + Peça individual (por grupo) de 1,20m da área de projeto com itemização das diretrizes projetuais para a área de projeto. Discussão coletiva e retorno do Módulo 1 de exercício.  (Tarde) Apresentação Área de Intervenção (recorte preciso) dos Módulos, 2, 3 e 4	
26	(Manhã) Desenvolvimento Módulo 2. (Tarde) Discussão coletiva: tópicos de leitura e análise da área de intervenção.	

Data	Programação	MAIO
03	(Manhã) Finalização e Análise Módulo 2 - Leitura e Interpretação da área: mapas e croquis por grupos (levantamento e diretrizes; mapa coletivo de leitura e diretrizes). (Tarde) Apresentação do Módulo 3 – Revisão de Diretrizes e Definição de Parâmetros Urbanísticos: CA, TO, área permeável, densidade...	

Data	Programação	MAIO
10	Aula expositiva/Atendimento.	
17	Aula/Atendimento	
24	Aula expositiva/Atendimento	
31	(Manhã) Finalização e Análise do Módulo 3 – Estudo Preliminar do Plano Geral de Intervenção (área e entorno imediato): plantas, cortes urbanos (espaços edificados/não edificados), sistemas de circulação, mapas temáticos - p.e, uso e ocupação do solo , parcelamento, soluções urbanísticas, áreas públicas e privadas, interfaces com entorno...  (Tarde) Apresentação do Módulo 4 – Plano Geral da Intervenção	

Data	Programação	JUNHO
07	Aula expositiva /Atendimento	
14	Aula/Atendimento	
21	Aula/Atendimento	
28	Aula/Atendimento	

Data	Programação	JULHO
05	Aula/Atendimento	
12	Entrega Módulo 4 – Plano Geral da Intervenção: Planta de Situação; Implantação Geral; Plano de Massas, Plantas e Cortes; Memorial Projetual: partido, diretrizes, parâmetros urbanísticos; sistemas de circulação e soluções de infraestrutura; aspectos técnicos e de conexões com entorno	
19	Aula Final. Retorno do Exercício, discussão coletiva.	

# PROJETO IV-A

## Docentes

Jeferson Tavares

Manoel Rodrigues Alves

## Bolsista Pós-Doc

Paula Marques Braga

22<sub>no</sub>.iau

**PARÂMETROS E  
CONDICIONANTES  
URBANÍSTICAS**



Questões centrais da intervenção urbana proposta para o desenvolvimento do exercício:

- O **potencial de transformação** intrínseco a uma proposta urbana inserida em programa de expansão urbana em área de franja na cidade de São Carlos;
- A **habitação** em áreas periféricas em que se observa tanto a formação de loteamentos fechados e a verticalização de novos empreendimentos, quanto a presença de produção habitacional de menor renda e assentamentos de alta vulnerabilidade social e econômica;
- A relação da área com o centro consolidado e a verificação de seu potencial como uma nova **centralidade**;
- O **desenho** da malha urbana e relação entre o tecido preexistente e o projeto de intervenção, considerando-se relações, conexões e barreiras;
- Áreas de **preservação ambiental** e processos de adensamento da ocupação urbana.



Projeto Urbano que desenvolva uma proposta de ocupação para a área, abrangendo diferentes perfis socioeconômicos e atendendo a todas as demandas da área em processo de expansão urbana.

Proposta deverá ser desenvolvida vinculada ao debate urbanístico atual, dentro da proposta do PDE e **levando-se em consideração:**

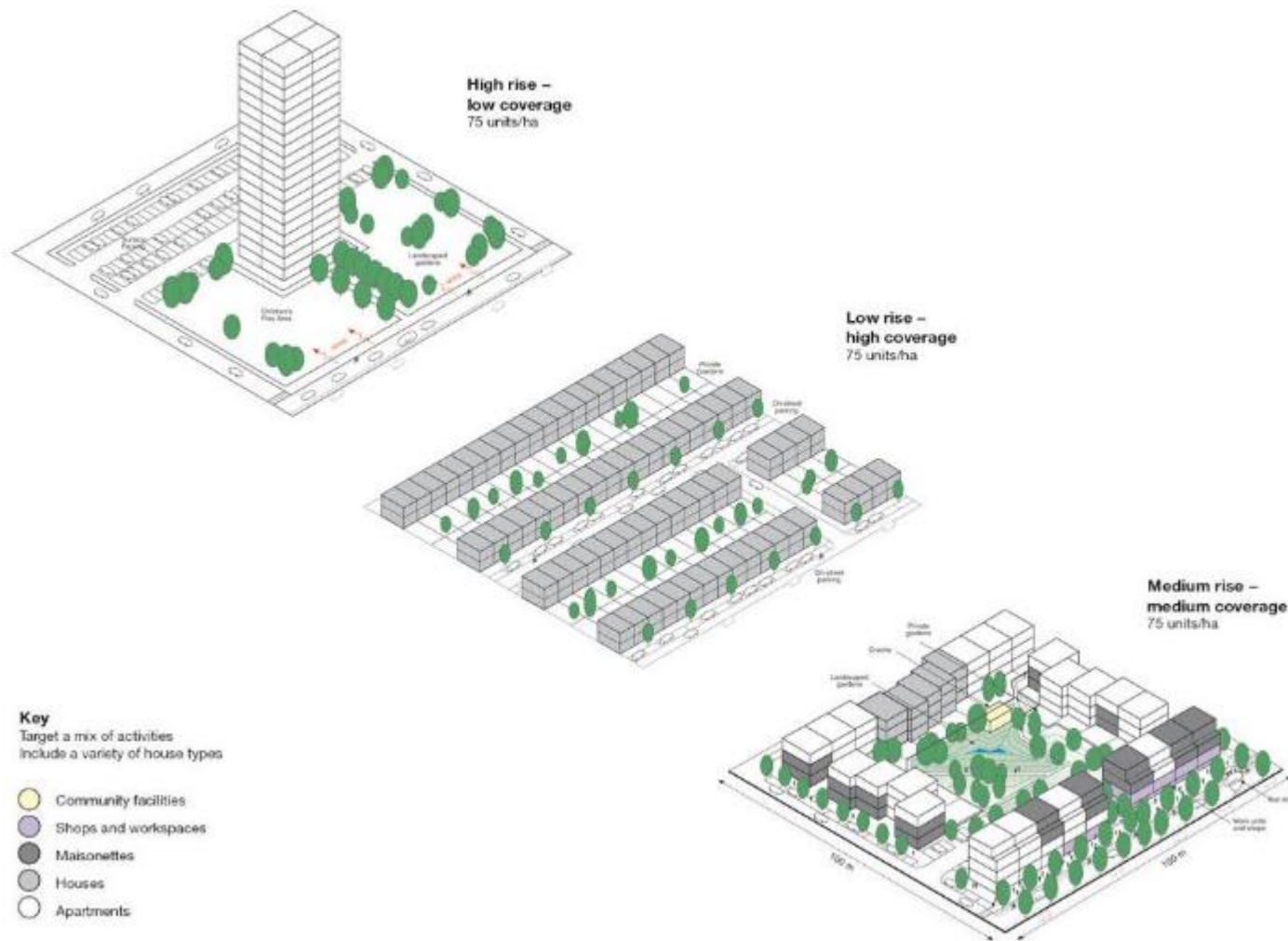
- Características do **tecido urbano preexistente**: elementos de referência, morfologia urbana, paisagem e ambiente urbano, volumetria e padrão das edificações, atividades econômicas, equipamentos, serviços públicos, **práticas socioespaciais e grupos sociais**;
- Características de ocupação da área de intervenção e de seu entorno, em particular os recentes **padrões habitacionais** imediatos à área de intervenção e as recentes ocupações;
- **Padrões de ocupação** urbana para setores de expansão (franjas);
- A área de intervenção como parte de uma área de **expansão urbana que se interliga a outras áreas**, essenciais no desenvolvimento da cidade;
- Sua relação com a estrutura viária e de circulação do entorno e, portanto, os distintos **fluxos de circulação** presentes na área.

1. **Densidade habitacional:** 100 hab/ha bruto para distintos perfis habitacionais. Ou seja, a questão da densidade é em si uma questão (não apenas quantitativa).
2. **Área mínima a construir:** 1.100.000 m<sup>2</sup>
3. **Coeficiente de aproveitamento, Taxa de ocupação e Taxa de permeabilidade :** A definir em discussão coletiva na aula de 03 de maio
4. Propor alternativas para ocupação de áreas limítrofes da mancha urbana
5. Equipamentos e serviços públicos: a critério de cada grupo, observando-se o Plano Diretor e os equipamentos disponíveis
6. Estabelecer a relação com infraestrutura existente e recursos naturais.



# Parâmetros de ocupação

P4A\_2022



## DENSIDADE HABITACIONAL:

**100 hab/ha bruto**

Lembrando que o adensamento habitacional não predetermina as possibilidades de morfologia urbana.

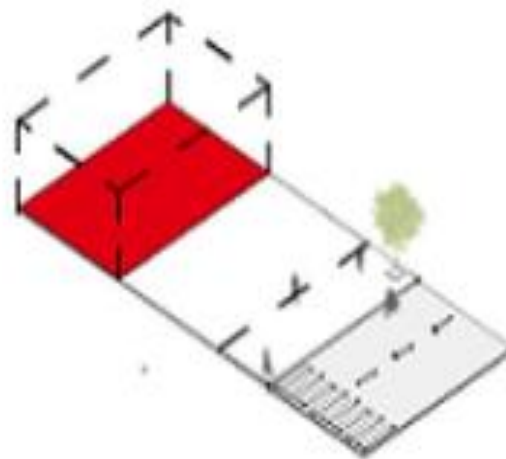


# Parâmetros de ocupação

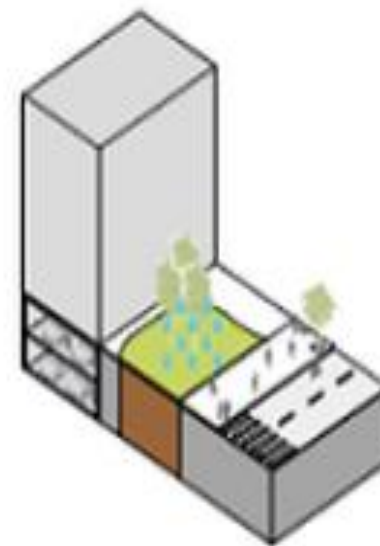
**A** Coeficiente de aproveitamento



**B** Taxa de Ocupação



**C** Taxa de Permeabilidade



Os parâmetros urbanísticos deverão ser definidos a partir da análise crítica do Plano Diretor, dos mapas e leituras realizados sobre a área e as diretrizes de intervenção estabelecidas.

# PROJETO IV-A

## Docentes

Jeferson Tavares

Manoel Rodrigues Alves

## Bolsista Pós-Doc

Paula Marques Braga

**ETAPAS E PRODUTOS**

**22**  
no. **iau**  
no



# MÓDULO 1

Leitura do território. Atividade de campo, levantamento e sistematização de dados, desenvolvimento de cartografia e discussão coletiva, apresentação de diretrizes projetuais para a área de projeto.

Mapa coletivo em 5 m + Peça individual (por grupo) de 1,20m da área de projeto com itemização das diretrizes projetuais para a área de projeto. Discussão coletiva





# MÓDULO 2

Leitura, análise e interpretação da área de intervenção e seu entorno

Elaboração de cartografias e narrativas dos levantamentos realizados

Revisão de diretrizes, análise e definição de parâmetros urbanísticos tais como CA, TO, área permeável, densidade

Análise crítica de questões ambientais, da legislação e do Plano Diretor

Análise das diretrizes projetuais preliminares observando também a inserção urbana da área de intervenção e suas possíveis relações regionais

# MÓDULO 3

Estudo Preliminar do plano geral da de Intervenção:

Estudos de volumetria e relação com espaços edificados e não edificados

Plantas e Cortes urbanos

Sistemas de circulação

Propostas de uso e ocupação do solo, soluções urbanísticas (acessos, áreas públicas/privadas, interface com entorno...).

# MÓDULO 4

Plano Geral da Intervenção / Plano de Massas: Planta de Situação, Implantação Geral, Plantas e Cortes, Memorial Projetual: partido, diretrizes, parâmetros urbanísticos (CA, TO, área permeável, densidade..., sistemas de circulação e soluções de infraestrutura, aspectos técnicos e de conexões com entorno.

- Maquete eletrônica com definição da volumetria e definição dos espaços edificados e não edificados
- Plantas de Localização e caracterização das análises territoriais
- Esquemas e Diagramas da Implantação
- Plano Geral da Intervenção, apontando os pontos principais que o definem com a caracterização dos espaços edificados e não-edificados; sistemas de circulação; áreas externas permeáveis e não-permeáveis;
- Cortes Urbanos, Croquis e Perspectivas Gerais
- Estudos de Insolação
- Posicionamento quanto ao partido adotado

OBS: Esse material não deverá ser entregue, mas sim disponibilizado na pasta do grupo, plataforma E-disciplinas



# PROJETO IV-A

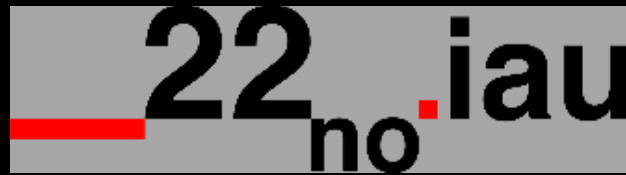
## Docentes

Jeferson Tavares

Manoel Rodrigues Alves

## Bolsista Pós-Doc

Paula Marques Braga



## REFERÊNCIAS BIBLIOGRÁFICAS



**ARAVOT, Iris (2008). “Architectural Making: Between a “Space of Experience” and a “Horizon of Expectations” in: PhaenEx 3, n° 2, p. 92-114.**

**ARGAN, Giulio Carlo (1992). “Cidade Ideal e Cidade Real” e “O Espaço Visual da Cidade” in: História da Arte como História da Cidade, São Paulo, Martins Fontes, Capítulos II e XV, pp. 73-84, 225-242.**

**GRAVES, Charles P. “Introduction” e “Historical typologies for urban settings” in: The Genealogy of cities. Ohio, 2009. pp. XI-XV, 1-21.**

**MUÑOZ, Diana. “El Urbanista como Interpréte”, Editorial Universidad Bolivariana, Medellin.**

**SECCHI, B. (2000). “Cidade Moderna, Cidade Contemporânea” in: Primeira Lição de Urbanismo. São Paulo, Editora Perspectiva. pp. 85-116.**

**SOLÀ – MORALES, Manuel de. De Cosas Urbanas. Editorial Gustavo Gili, Barcelona, 2008. pp. 18-29, 146-153, 154-165.**

**VILLAÇA, Flávio. Espaço intra-urbano no Brasil. São Paulo, Studio Nobel, 2001. pp. 11-48.**

**Observação: a bibliografia de referência poderá ser complementada ao longo do semestre em função do desenvolvimento da disciplina**