

Principais cestóides que infectam o homem

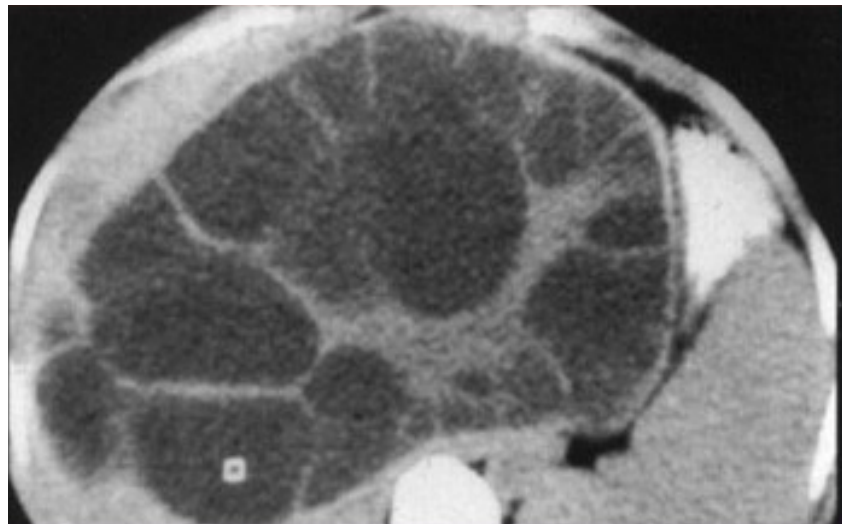
Marcelo Urbano Ferreira

Departamento de Parasitologia

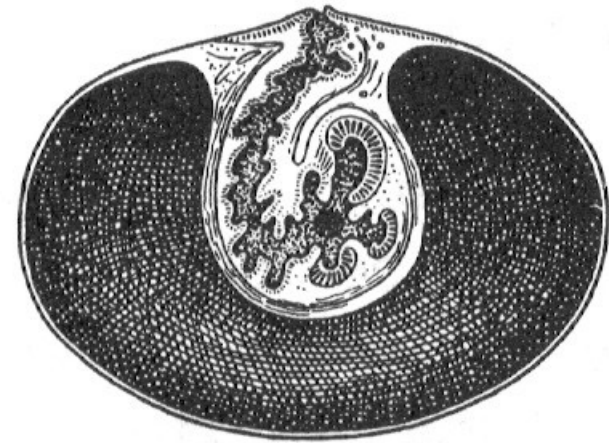
Instituto de Ciências Biomédicas

Universidade de São Paulo

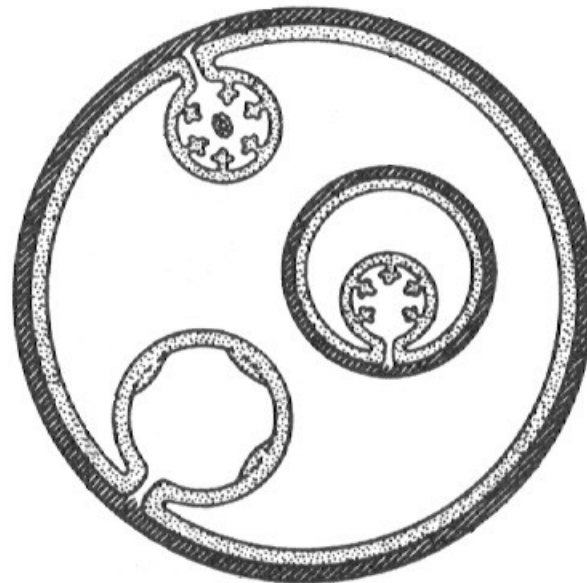
- Os cestóides são vermes achatados dorso-ventralmente, com corpo em forma de fita.
- Seu corpo divide-se em: **escólex** (com ventosas e acúleos), **colo** e **estróbilo**.
- O estróbilo consiste em uma cadeia de **proglotes** com níveis crescentes de maturidade em direção à extremidade distal.



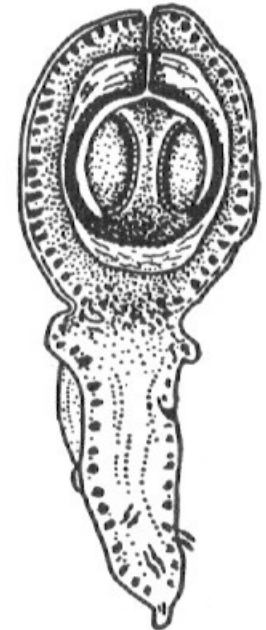
Principais formas larvárias dos cestóides que infectam o homem



Cisticerco



Hidátide

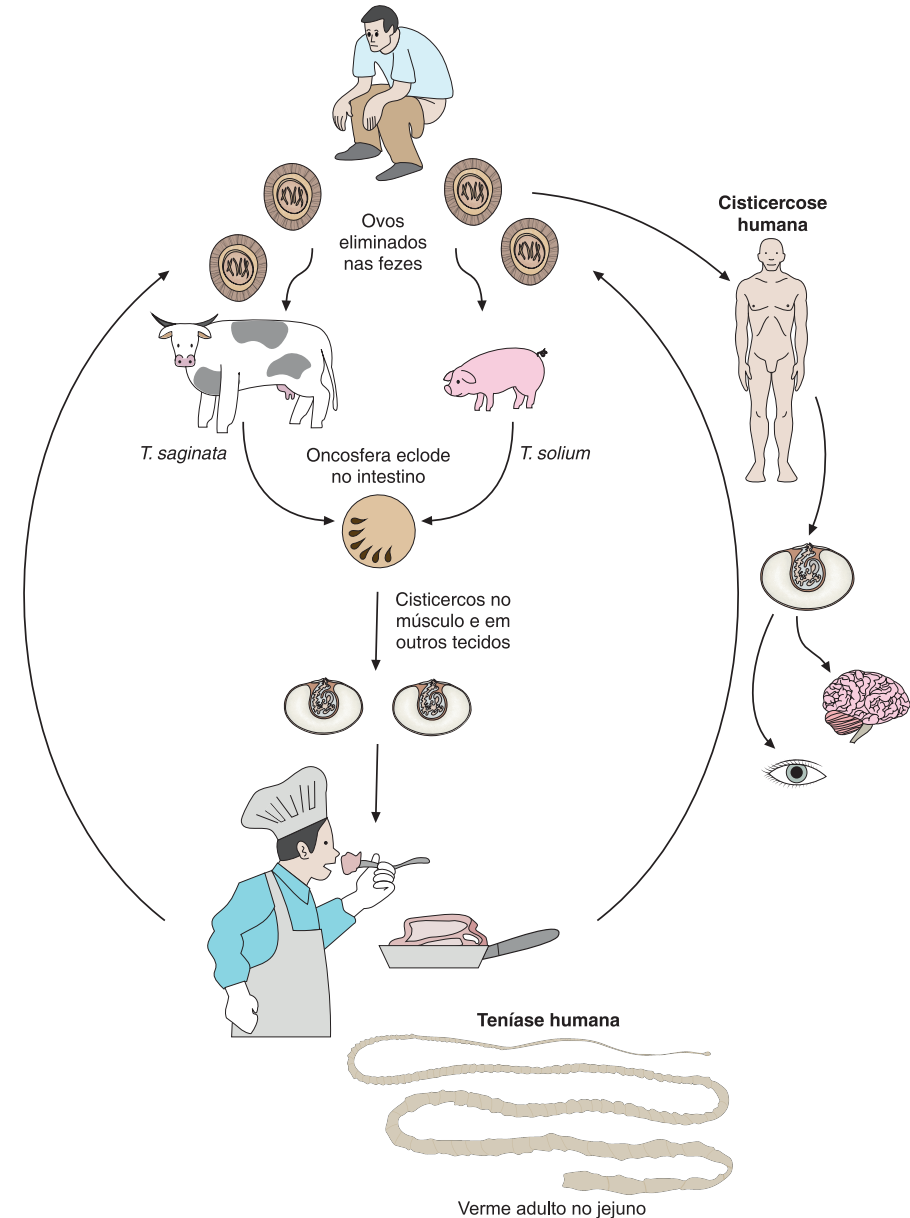


Cisticercóide

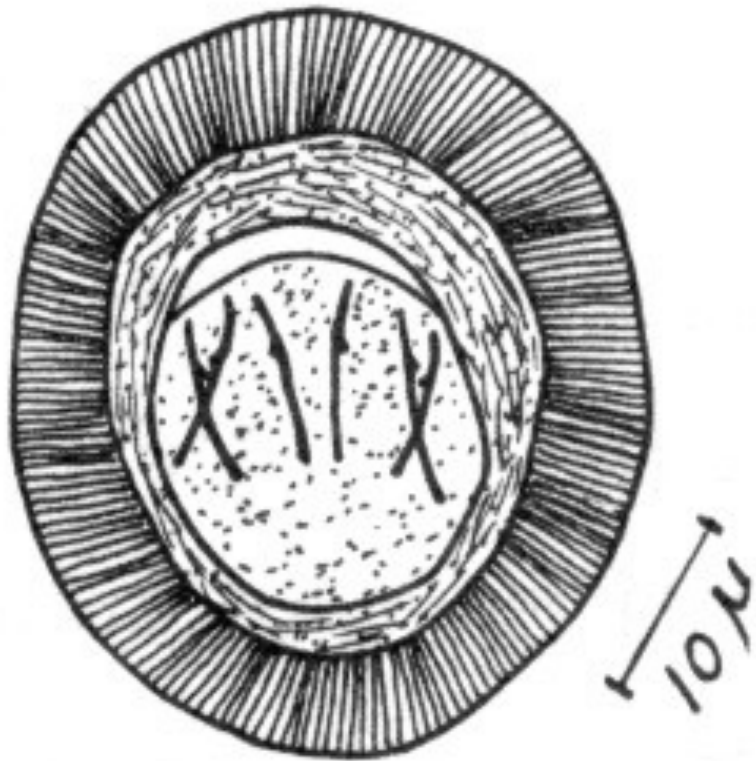
Ciclo vital de *Taenia solium* e *Taenia saginata*

- *T. solium* adulta tem 800-1000 proglotes (2-4 metros, podendo chegar a 8 metros). O hospedeiro intermediário é o **porco**.

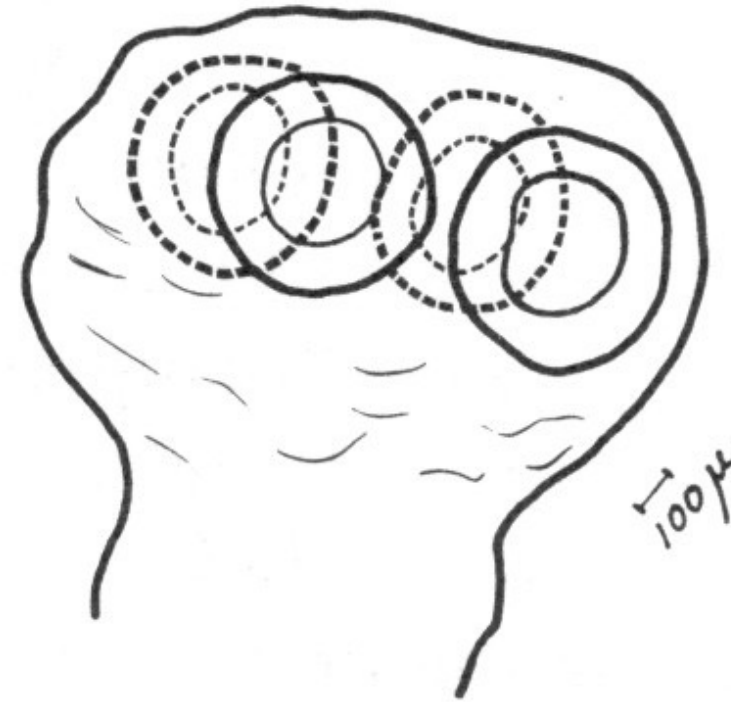
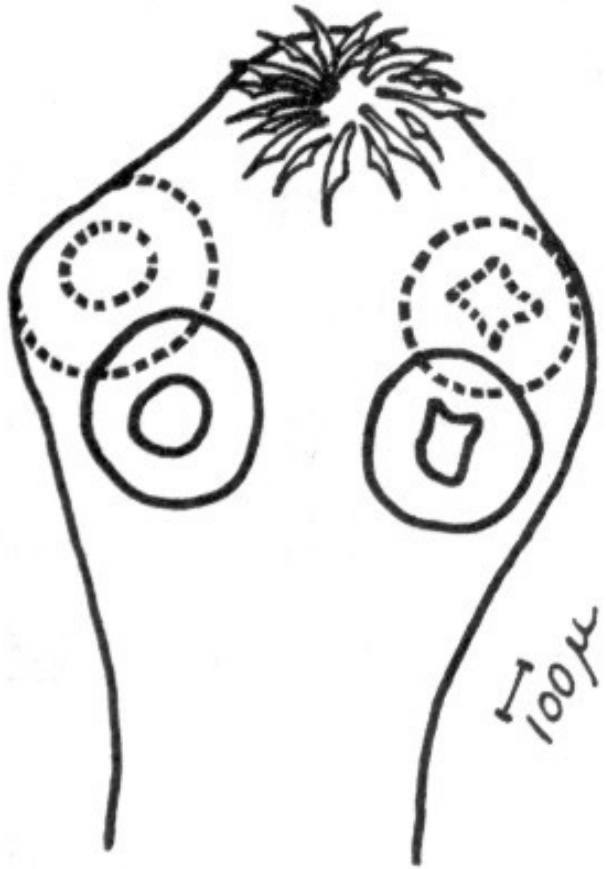
- *T. saginata* adulta tem 1000-2000 proglotes (4-6 metros, podendo chegar a 12 metros). O hospedeiro intermediário é o **boi**.



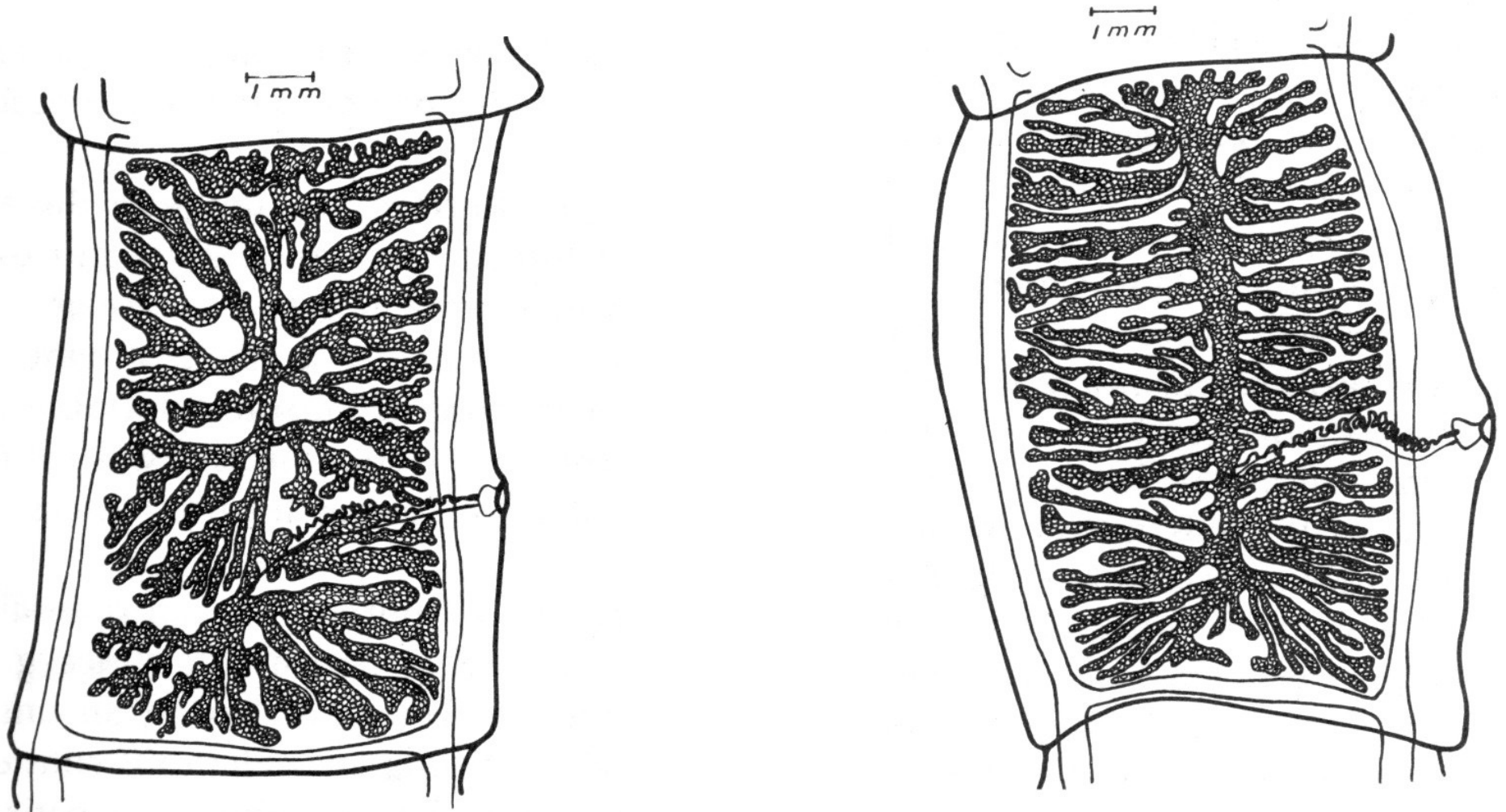
Ovos de *Taenia*



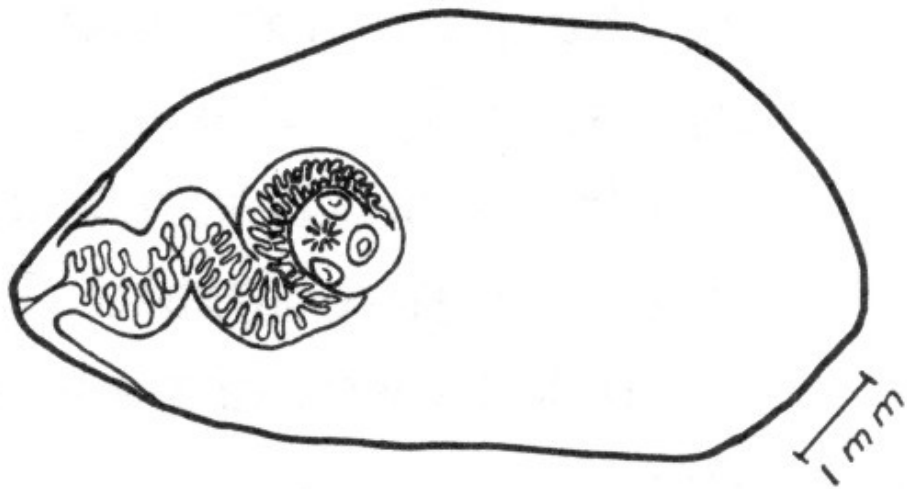
Diferenciação entre o escólex de *Taenia solium* e *Taenia saginata*



Diferenciação entre as proglotes grávidas de *Taenia solium* e *Taenia saginata*



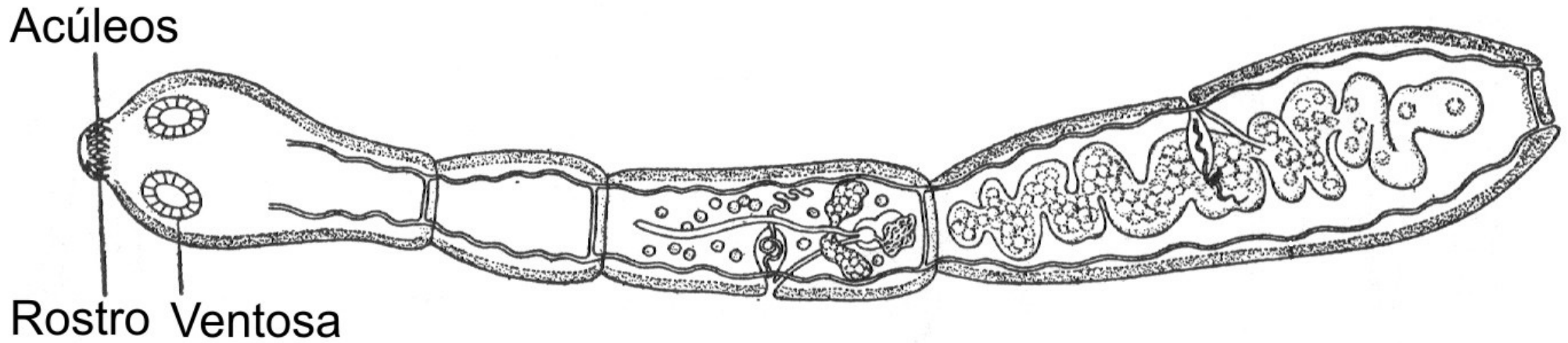
Cisticercos de *Taenia solium* e a cisticercose humana





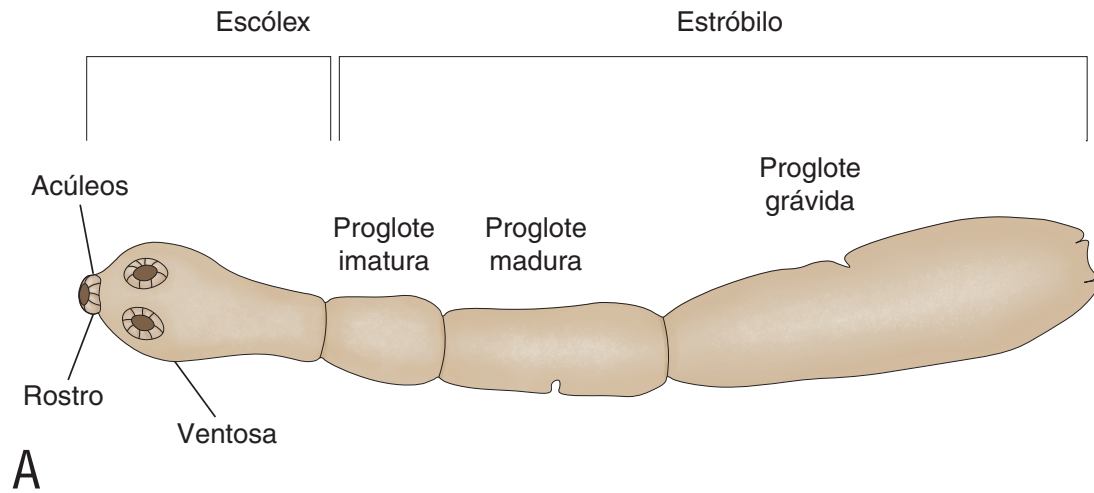


Echinococcus granulosus



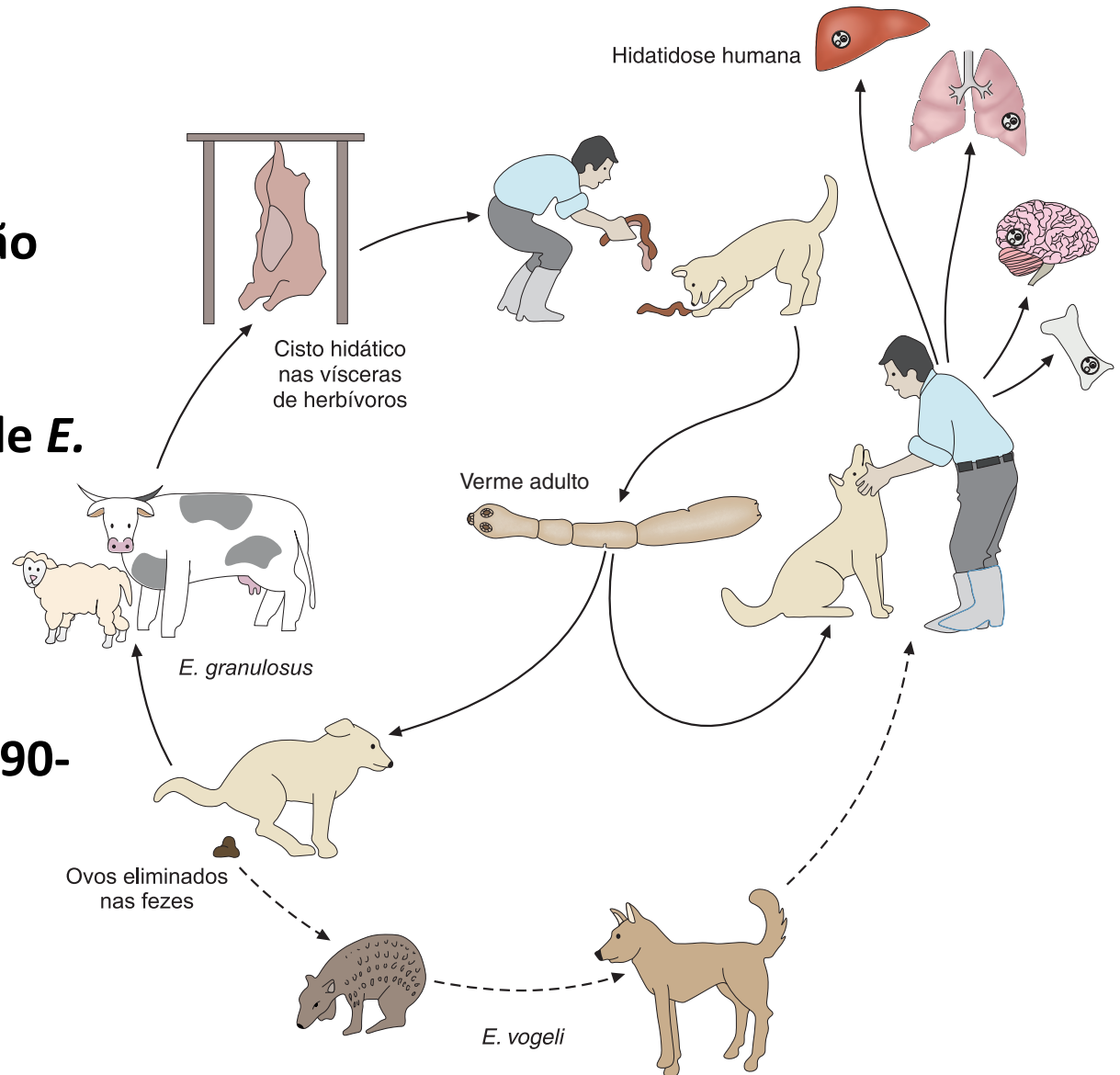
- *E. granulosus* adulto tem 3 proglotes (9 mm de comprimento) e habita o intestino delgado de canídeos.
- O verme vive cinco meses e elimina 1000 ovos a cada duas semanas.

Echinococcus granulosus

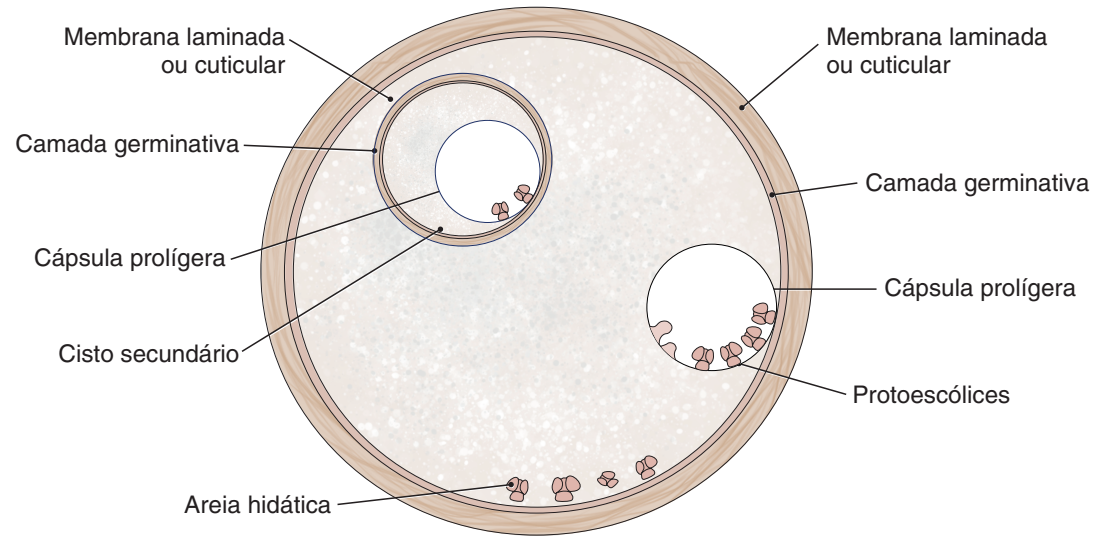


Ciclo vital de *Echinococcus granulosus* e *E. vogeli*

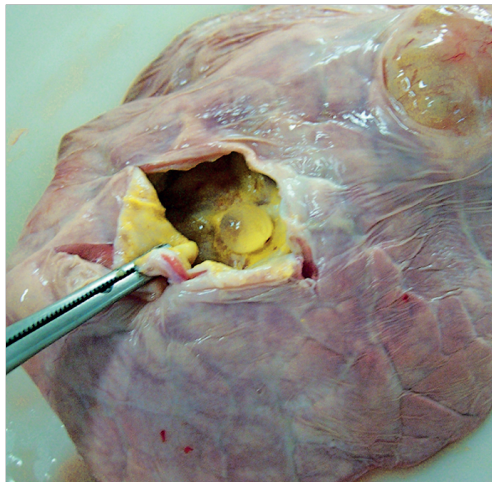
- Os principais hospedeiros intermediários de *E. granulosus* são ovinos e bovinos.
- Os hospedeiros intermediários de *E. vogeli* são a paca e pequenos roedores silvestres.
- Os cistos hidáticos localizam-se geralmente no fígado ou pulmão (90-95%).



Estrutura da hidátide de *Echinococcus granulosus*



B



C

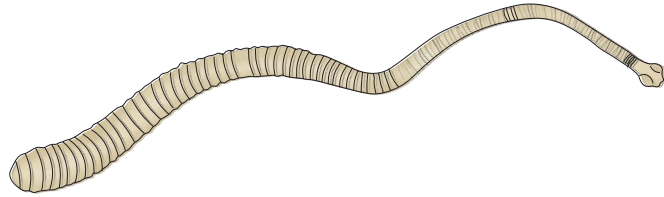


D

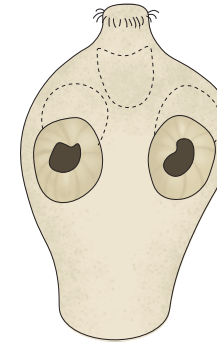


Hymenolepis nana

A

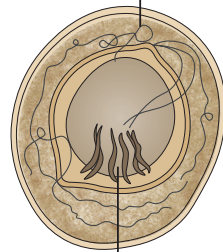


B



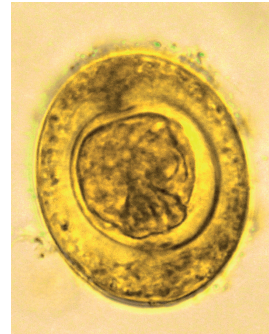
C

Filamentos polares

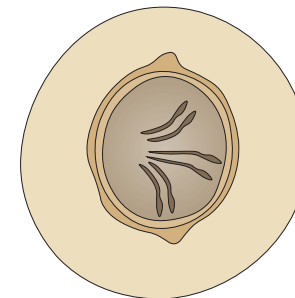


Oncosfera

D



E

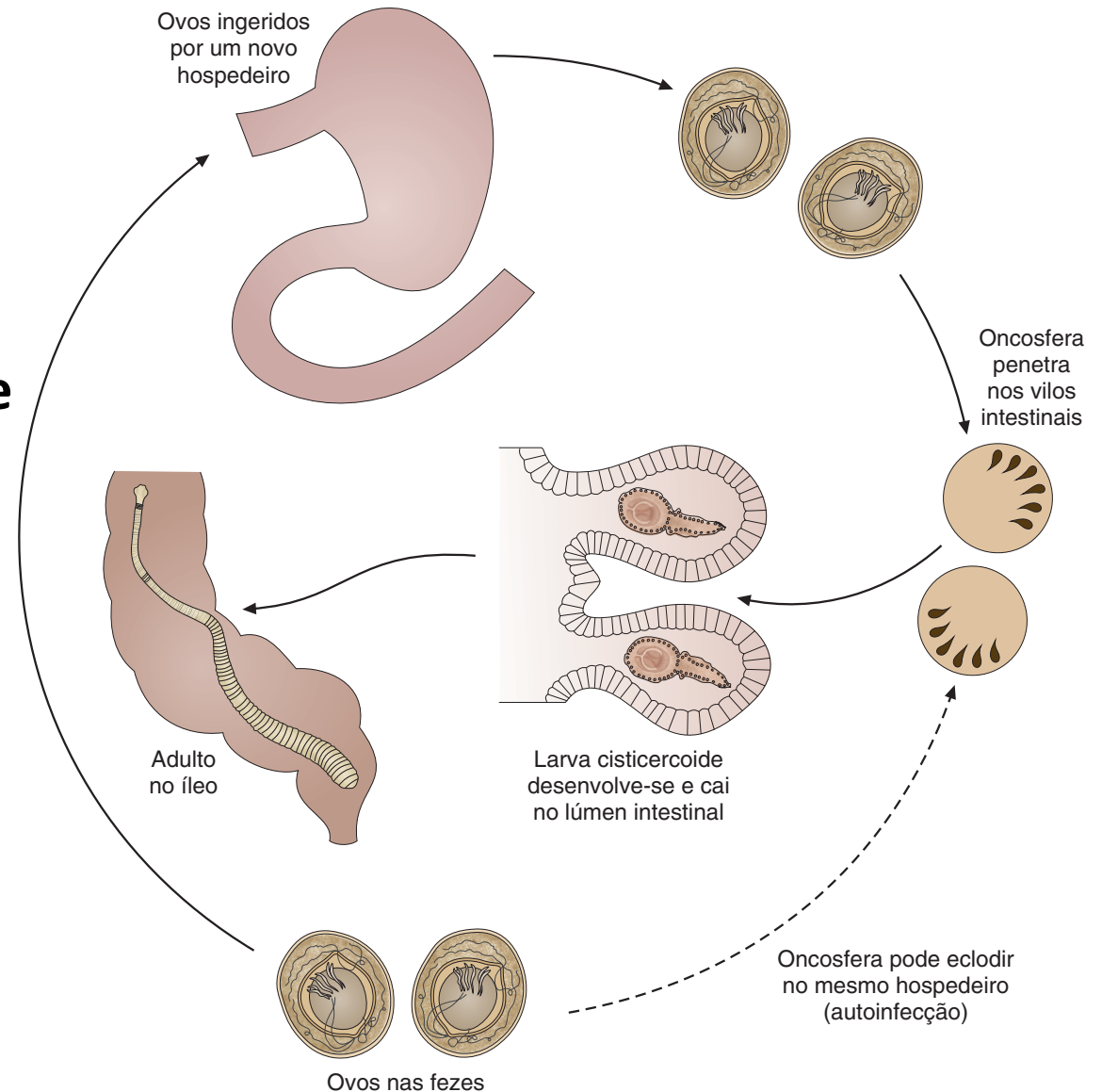


H. nana adulto tem 200 proglotes (20 mm de comprimento) e habita o íleo humano.

Ciclo vital de *Hymenolepis nana*

- *H. nana* é um cestóide sem hospedeiro intermediário em que pode ocorrer autoinfecção interna.

- *H. diminuta*, um parasita de roedores, também pode infectar o homem.



Diferenciação entre ovos de *H. nana* e *H. diminuta*



Hymenolepis nana



Hymenolepis diminuta