

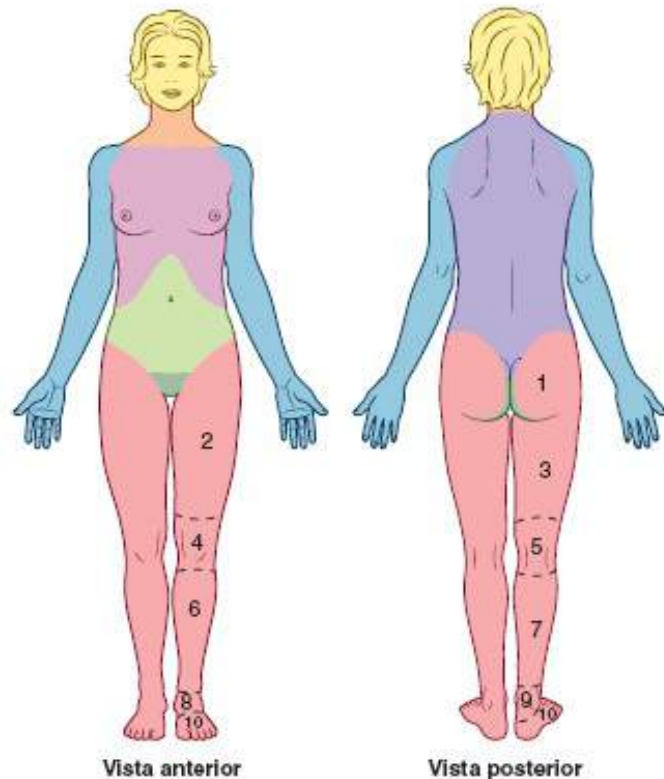
POSIÇÃO ANATÔMICA

- posição ereta, em pé, posição bípede
- face voltada para frente; olhar dirigido para o horizonte
- membros superiores estendidos e próximos ao tronco
- palmas das mãos voltadas para frente
- membros inferiores unidos
- pontas dos pés dirigidos para frente

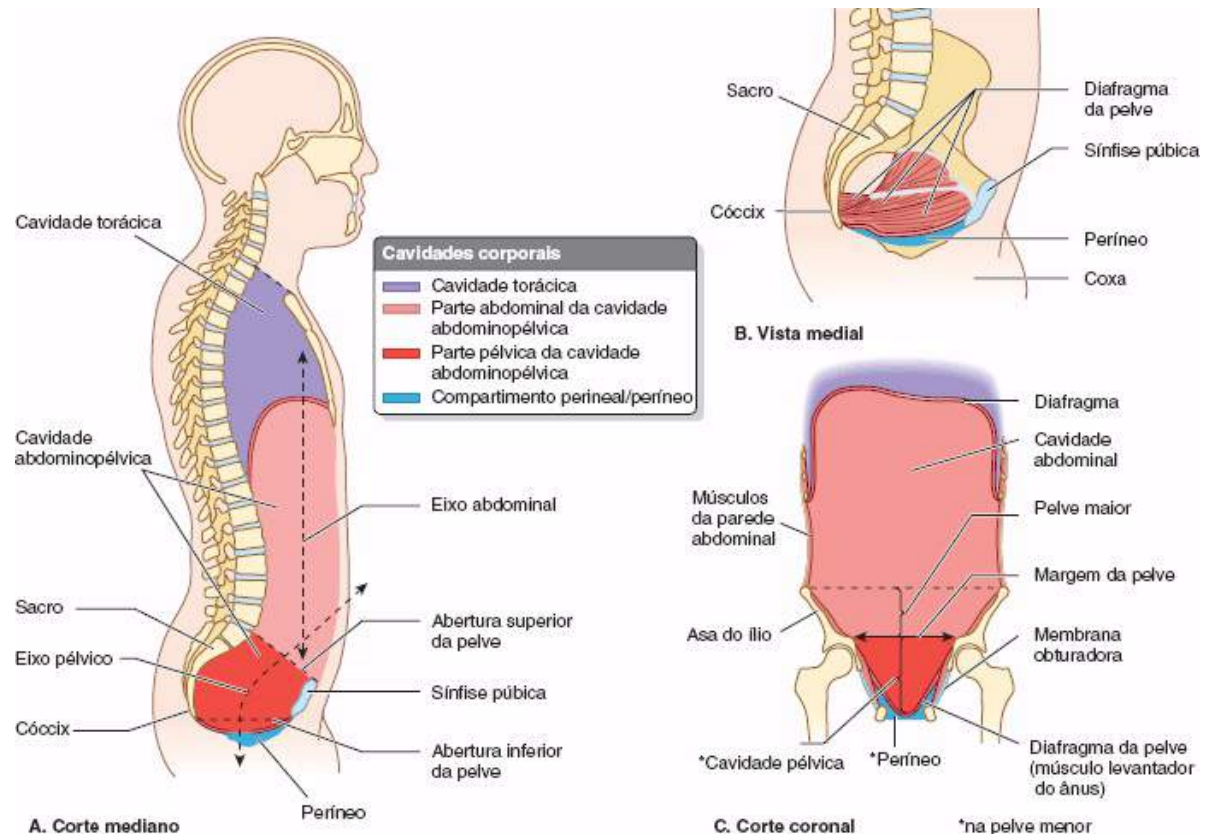


Divisão do corpo

Principais partes do corpo		
Cabeça	Dorso	Membro inferior
Pescoço	Abdome	Membro superior
Tórax	Pelve/períneo	

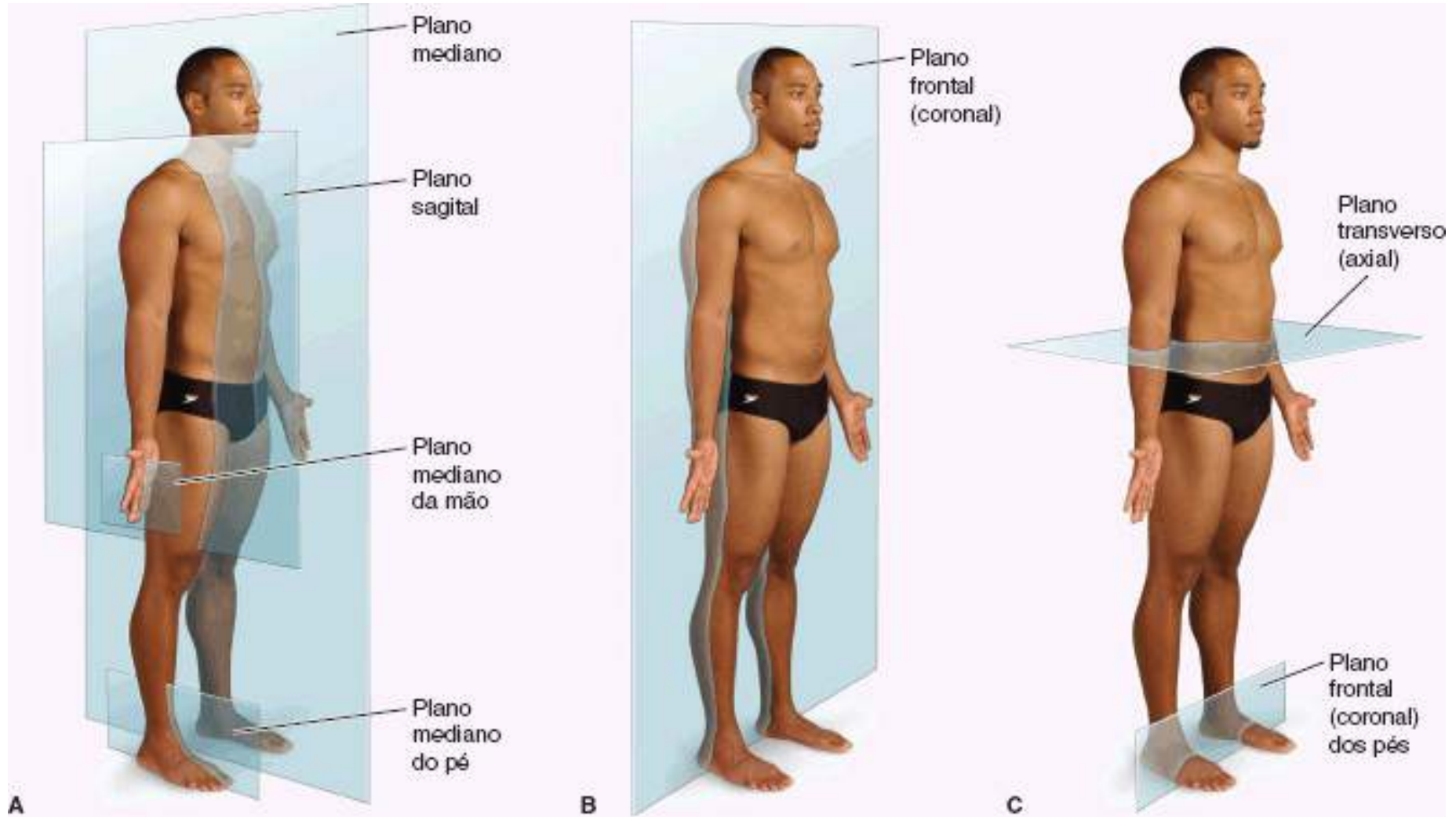


Regiões do membro inferior	
1 = Região glútea	7 = Região crural posterior
2 = Região femoral anterior	8 = Região talocrural anterior (tomozele)
3 = Região femoral posterior	9 = Região talocrural posterior
4 = Região genicular anterior	10 = Região do pé
5 = Região genicular posterior	
6 = Região crural anterior	



Moore, Anatomia Orientada para a Clí

Planos de secção



Moore, Anatomia Orientada para a Clír

Terminologia Anatômica

A terminologia anatômica introduz e constitui uma grande parte da terminologia médica. Para se fazer compreender, é preciso se expressar claramente, empregando os termos apropriados da maneira correta. Embora você conheça bem os termos comuns e coloquiais que designam as partes e regiões do corpo, deve aprender a *terminologia anatômica internacional*, que permite a comunicação precisa entre profissionais de saúde e cientistas do mundo todo. Os profissionais de saúde também precisam conhecer os termos comuns e coloquiais que as pessoas usam ao relatar suas queixas. Além disso, deve ser capaz de usar termos que as pessoas compreendam ao explicar a elas seus problemas clínicos.

Moore, Anatomia Orientada para a Clínica, 7ª ed.

Abreviaturas para os termos gerais de anatomia:

a. - artéria

fasc. - fascículo

lig. - ligamento

m. - músculo

n. - nervo

r. - ramo

v. - veia

aa. - artérias

gl. - glândula

ligg. - ligamentos

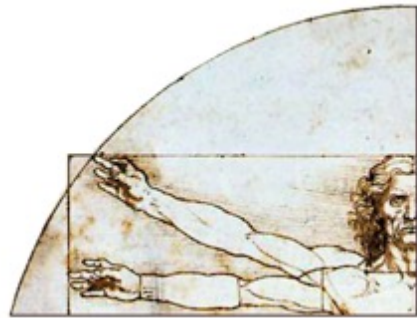
mm. - músculos

nn. - nervos

rr. - ramos

vv. - veias

Dangelo e Fattini, Anatomia Humana Sistêmica e Segmentar, 2ª ed.



Departamento
de Anatomia

ICB-USP



Sistema Nervoso I

Profa. Dra. Simone Cristina Motta

Departamento de Anatomia

ICB - USP

Bibliografia

Neuroanatomia Funcional

Angelo Machado

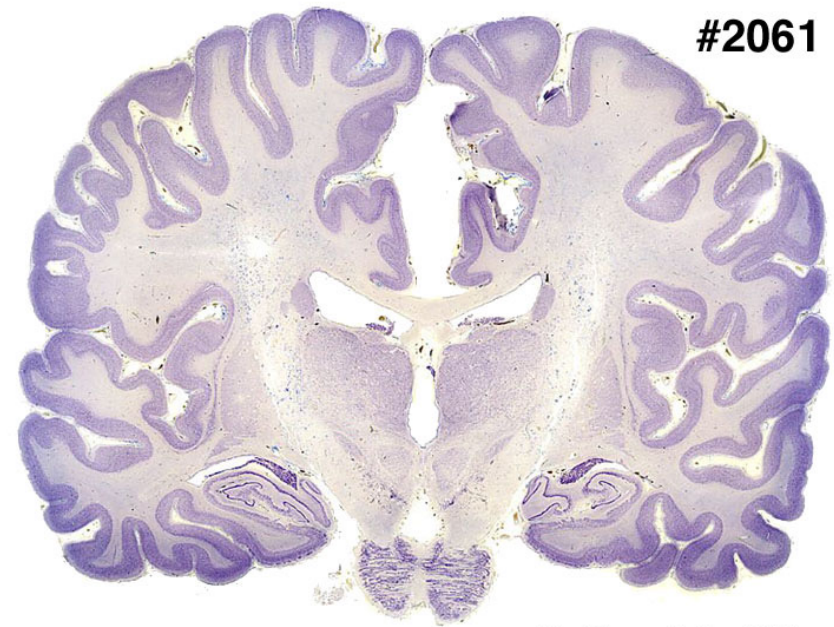
Lucia Machado Haertel

TERMOS E CONCEITOS

#2061

Substância Cinzenta

- Agregados de corpos celulares neuronais



National Museum of Health and Medicine

Substância Branca

- Agregados de axônios.

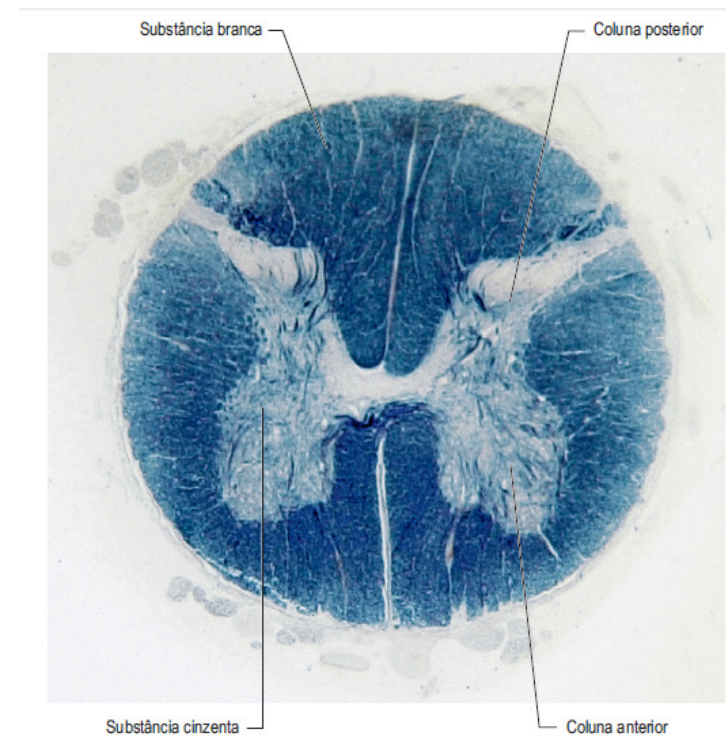


Fig. 15.5 Corte transversal através da medula espinal ao nível lombar. O corte foi corado para fibras nervosas, deixando a substância cinzenta relativamente pouco corada. (Figura realçada por B. Crossman.)

National Museum of Health and Medicine (2016);
STANDRING (2010)

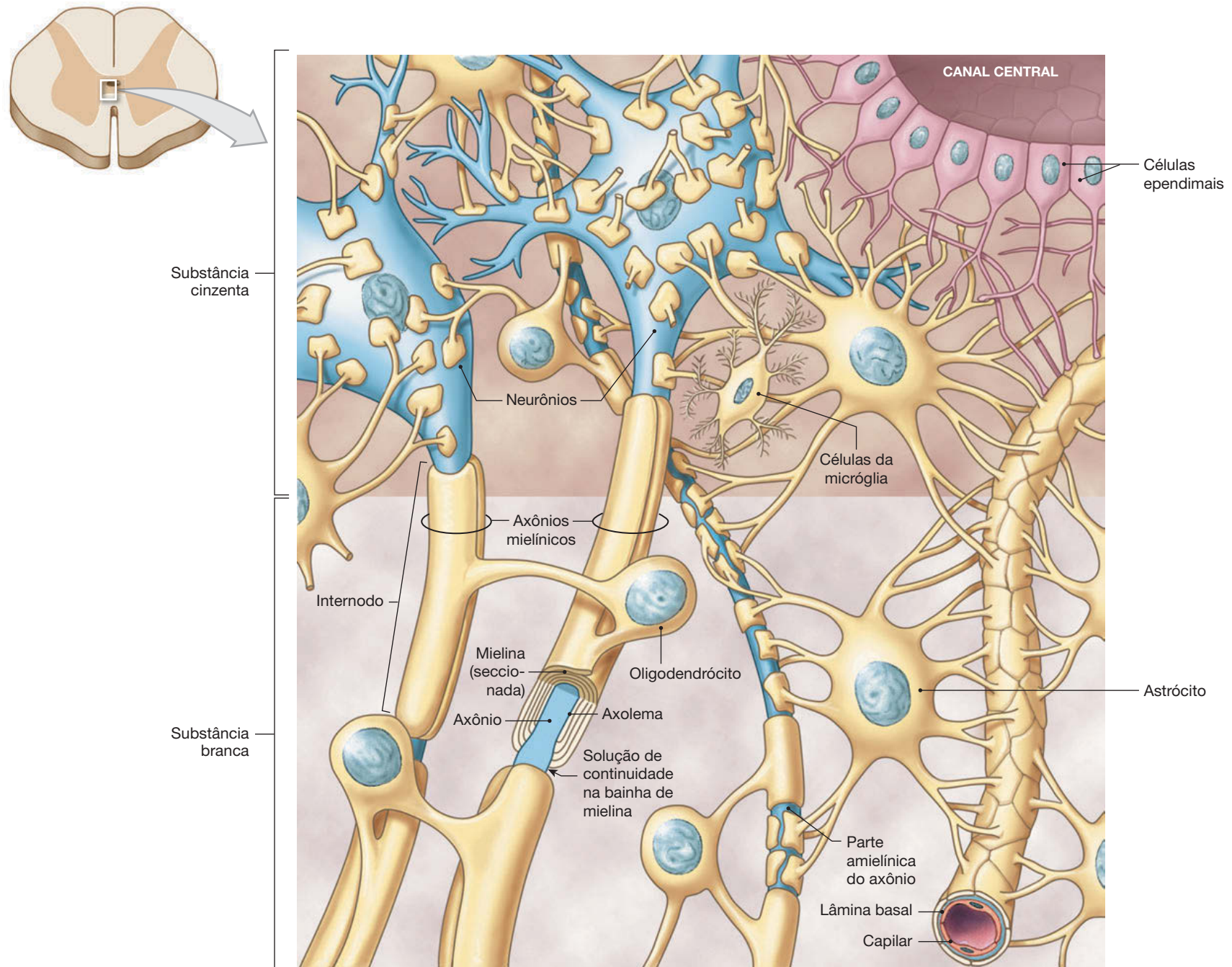


Figura 13.5 Histologia do tecido nervoso no SNC.

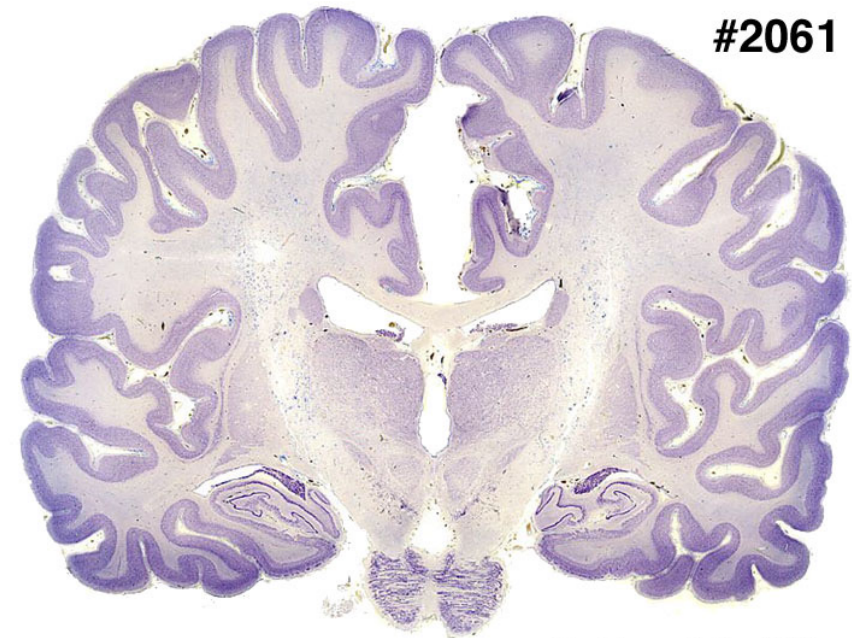
Vista diagramática do tecido nervoso na medula espinal, mostrando as relações entre neurônios e células da glia.

TERMOS E CONCEITOS

- ✓ NERVO – Conjunto de axônios fora do SNC. Cordões esbranquiçados que unem o SNC aos órgãos periféricos;
- ✓ TRACTO – Conjunto de axônios dentro do SNC;
- ✓ FASCÍCULO – Tracto curto;
- ✓ NÚCLEO (ABERTO E FECHADO) – Conjunto de corpos celulares dentro do SNC;
- ✓ GÂNGLIO - Conjunto de corpos celulares fora do SNC.

TERMOS E CONCEITOS

Comissura - Fibras nervosas que cruzam perpendicularmente o plano mediano



National Museum of Health and Medicine

National Museum of Health and Medicine
(2016)

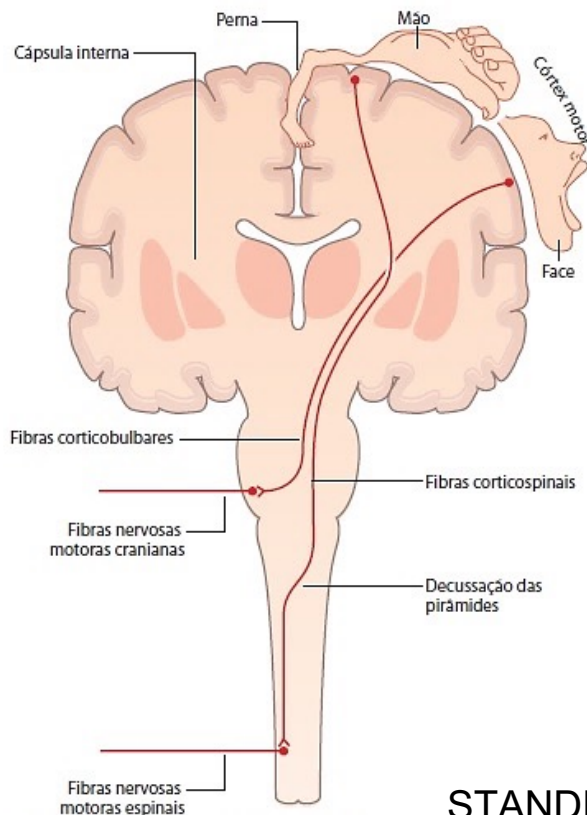
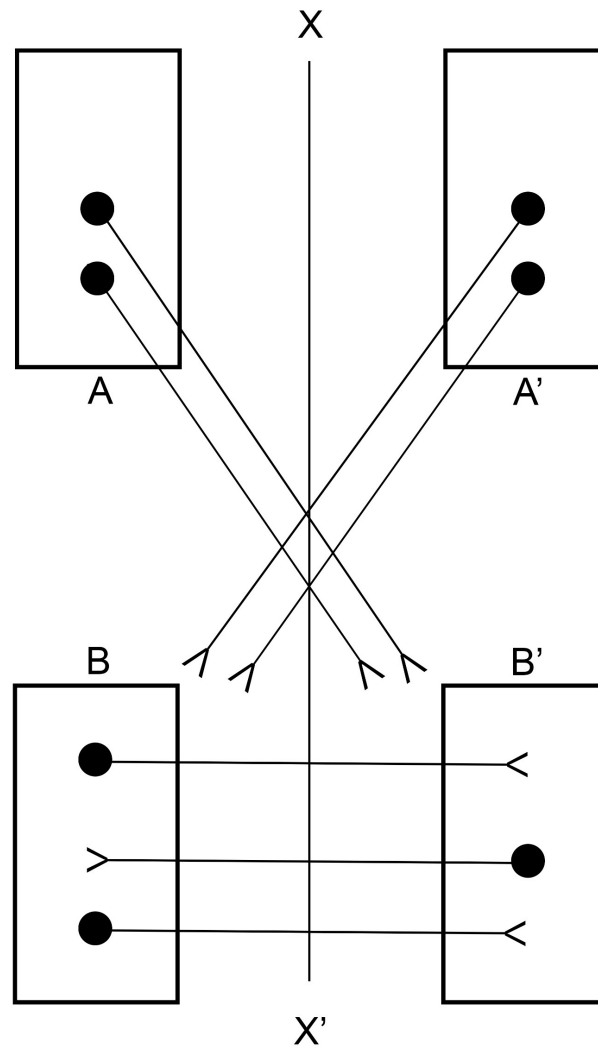


Fig. 15.11 Tratos corticospinal e corticobulbar.

STANDRING
(2010)

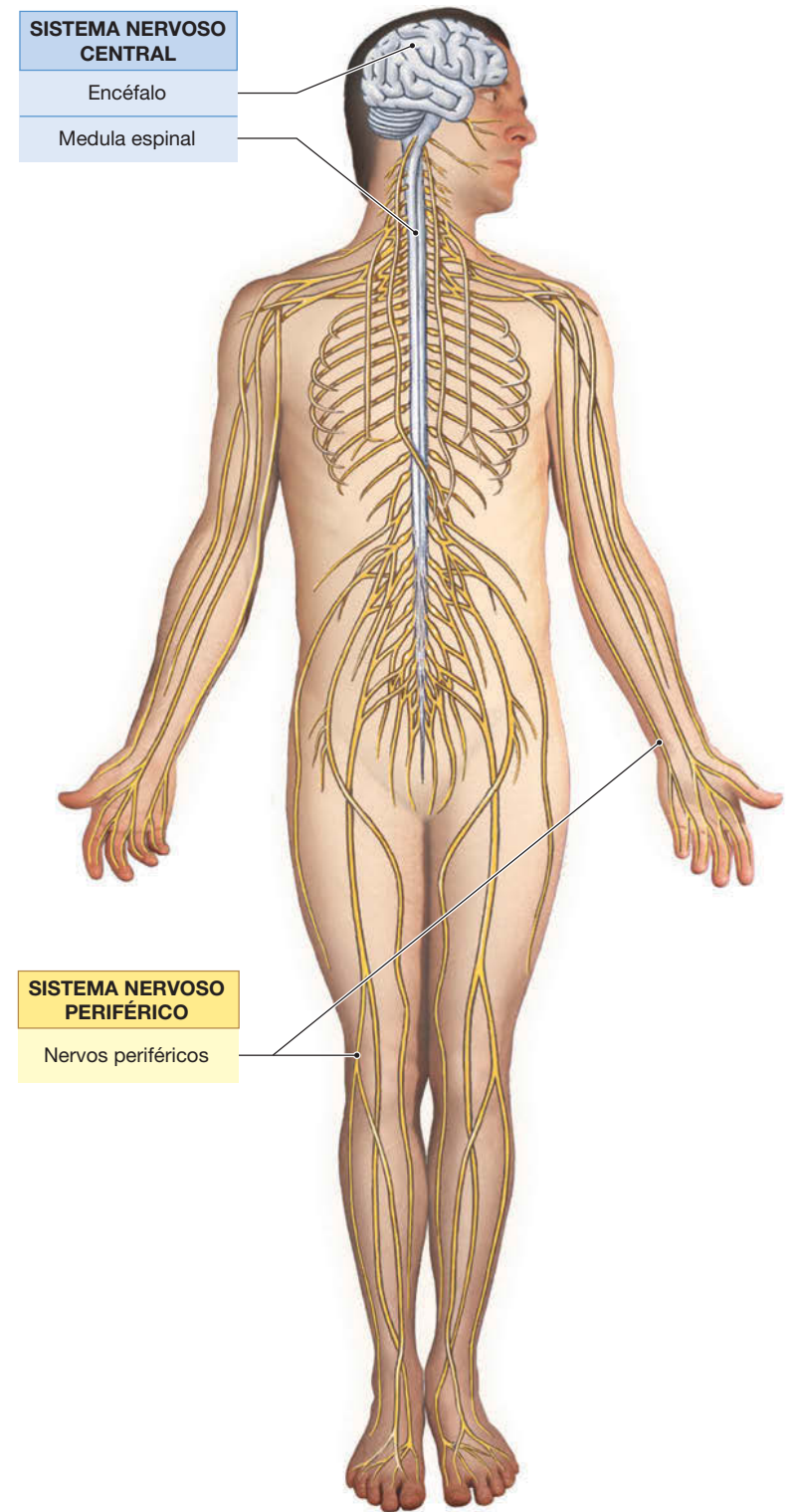
Decussação - Fibras nervosas que cruzam obliquamente o plano mediano.

Diferença entre Comissura X Decussação

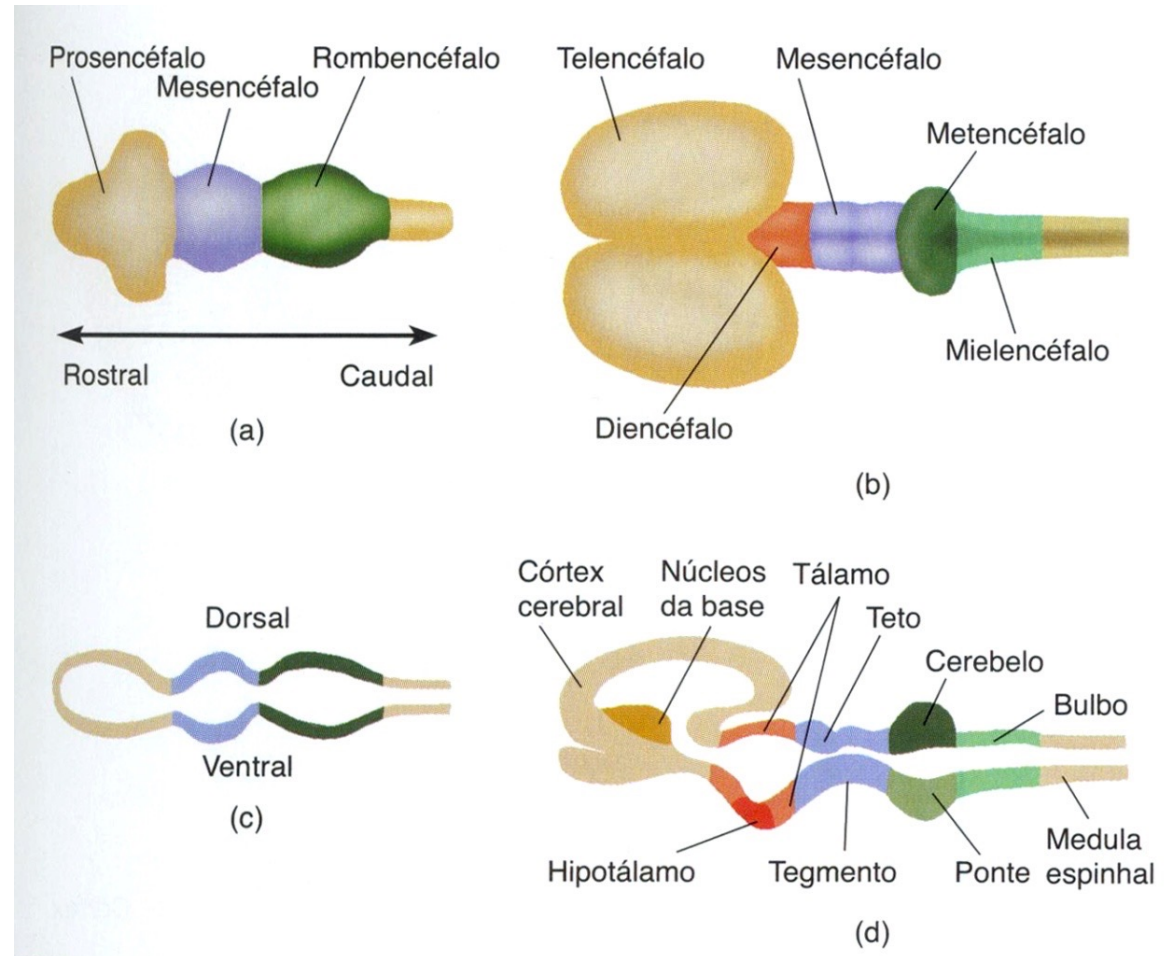
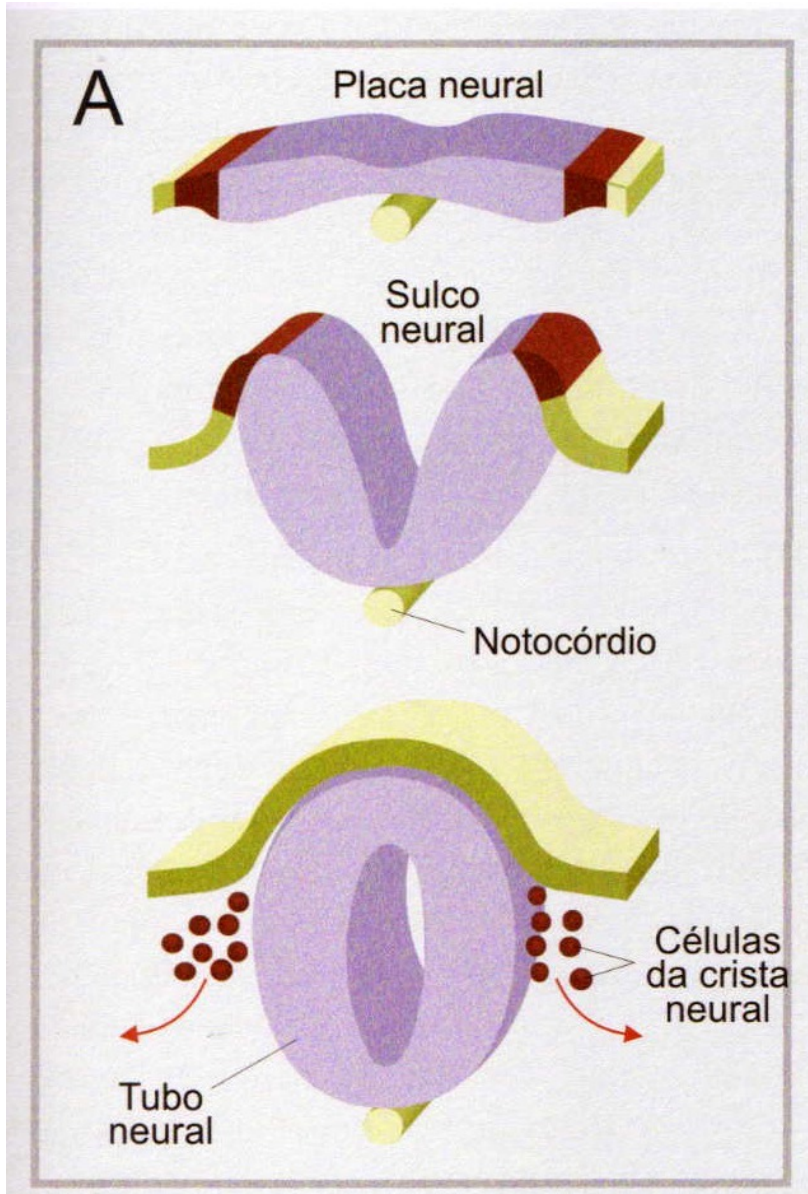


Sistema Nervoso

- Sistema Nervoso Central
- Sistema Nervoso Periférico

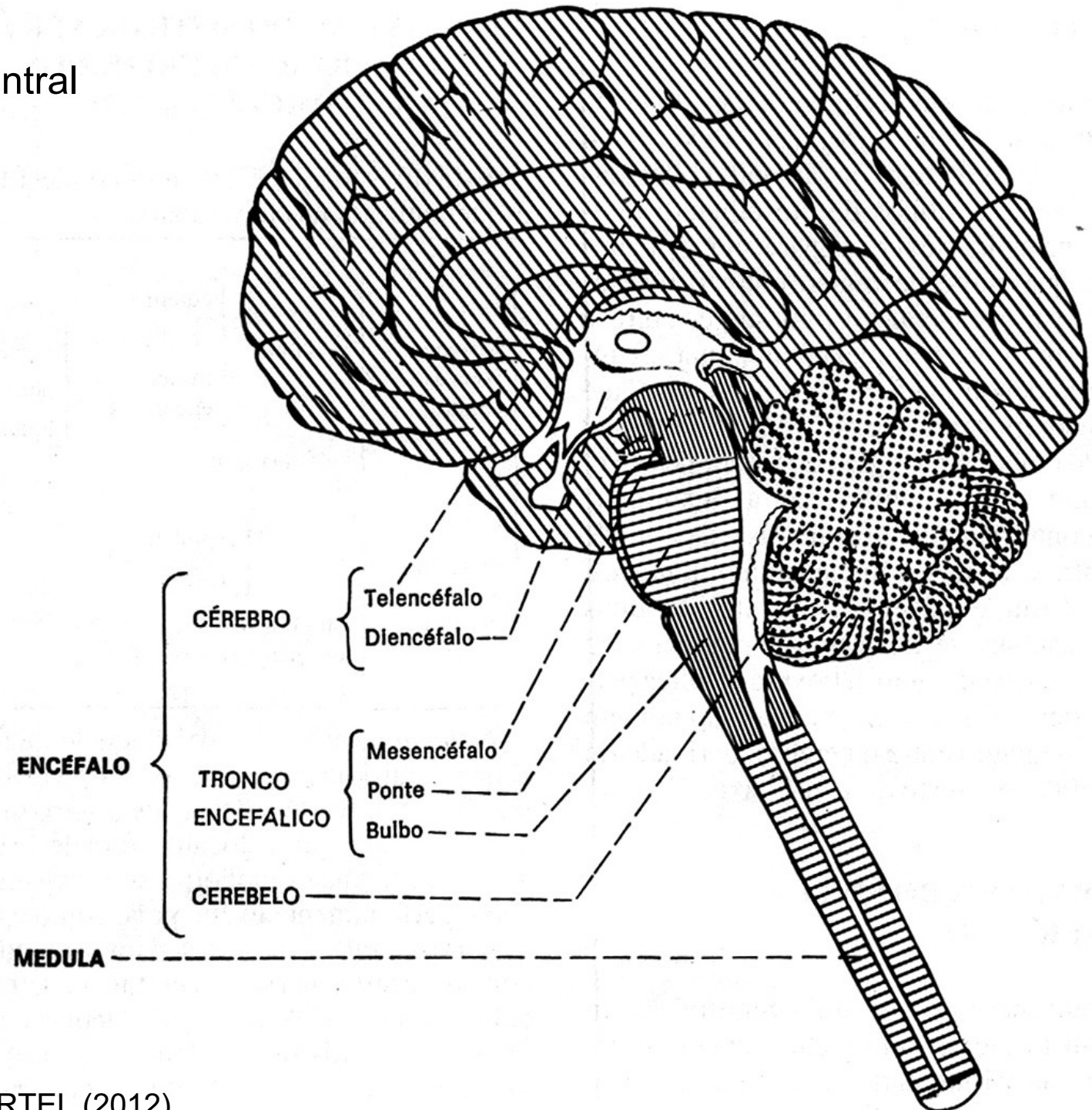


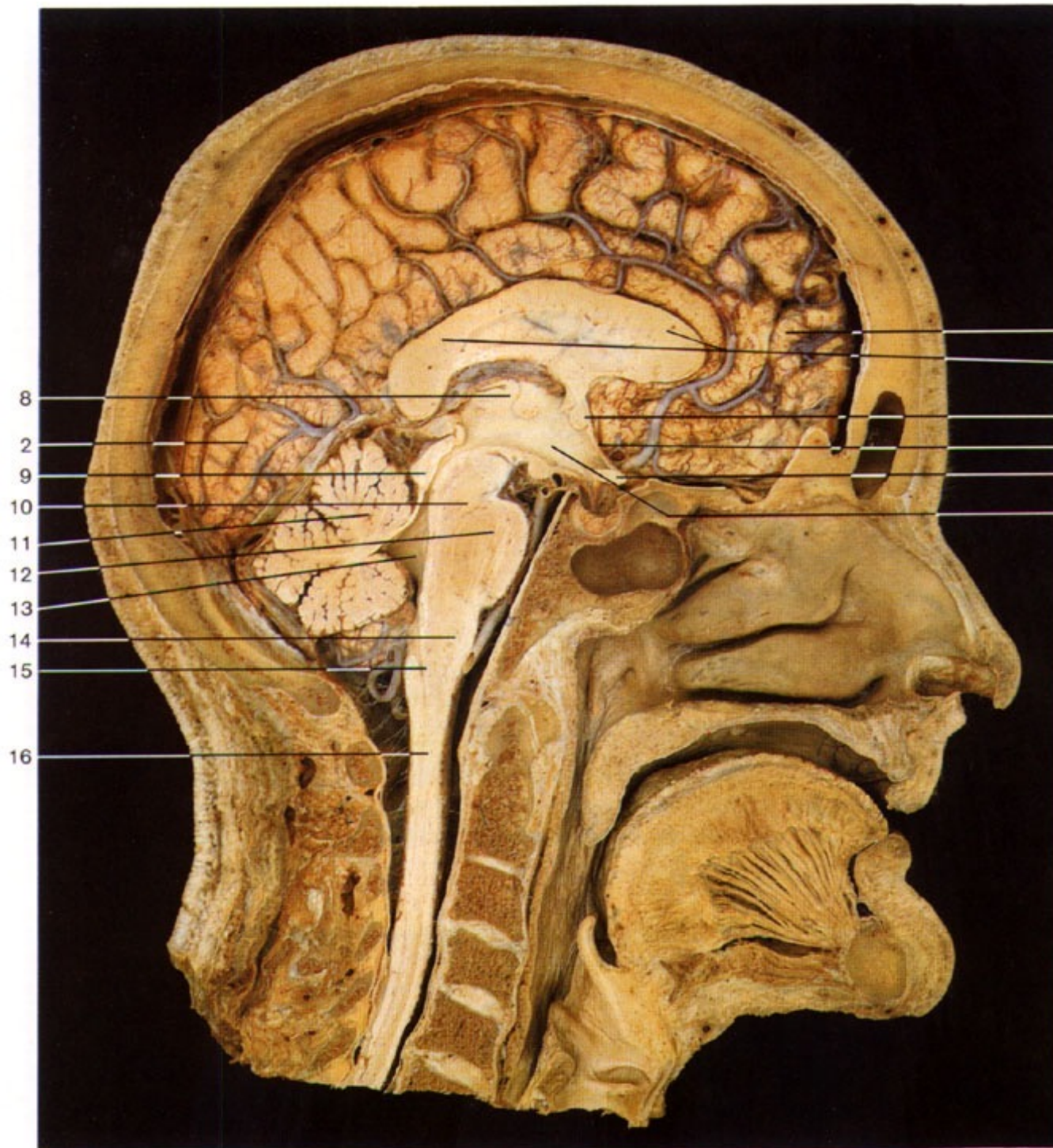
Origem embriológica



Divisão principal	Subdivisões	Principais estruturas
Prosencéfalo	Telencéfalo	Córtex cerebral
		Núcleos da base
		Amígdala e Formação Hipocampal
	Diencéfalo	Tálamo
Hipotálamo		
Mesencéfalo	Mesencéfalo	Teto Tegmento
Rombencéfalo	Metencéfalo	Cerebelo
		Ponte
	Mielencéfalo	Bulbo

Sistema Nervoso Central





- 1 Lobo frontal
- 2 Lobo occipital
- 3 Corpo caloso
- 4 Comissura rostral (anterior)
- 5 Lâmina terminal
- 6 Quiasma óptico
- 7 Hipotálamo
- 8 Tálamo, terceiro ventrículo
- 9 Colículo do mesencéfalo
- 10 Pedúnculo do cérebro
- 11 Cerebelo
- 12 Ponte
- 13 Quarto ventrículo
- 14 Medula oblonga
- 15 Canal central
- 16 Medula espinal

- 8
- 2
- 9
- 10
- 11
- 12
- 13
- 14
- 15
- 16

- 1
- 3
- 4
- 5
- 6
- 7

Secção mediana da cabeça. Regiões do encéfalo. A foixe do cérebro foi removida.

Sistema Nervoso

(divisão funcional)

- Sistema Nervoso Somático
 - Aferente
 - Eferente
- Sistema Nervoso Visceral
 - Aferente
 - Eferente – Autônomo
 - Simpático
 - Parassimpático

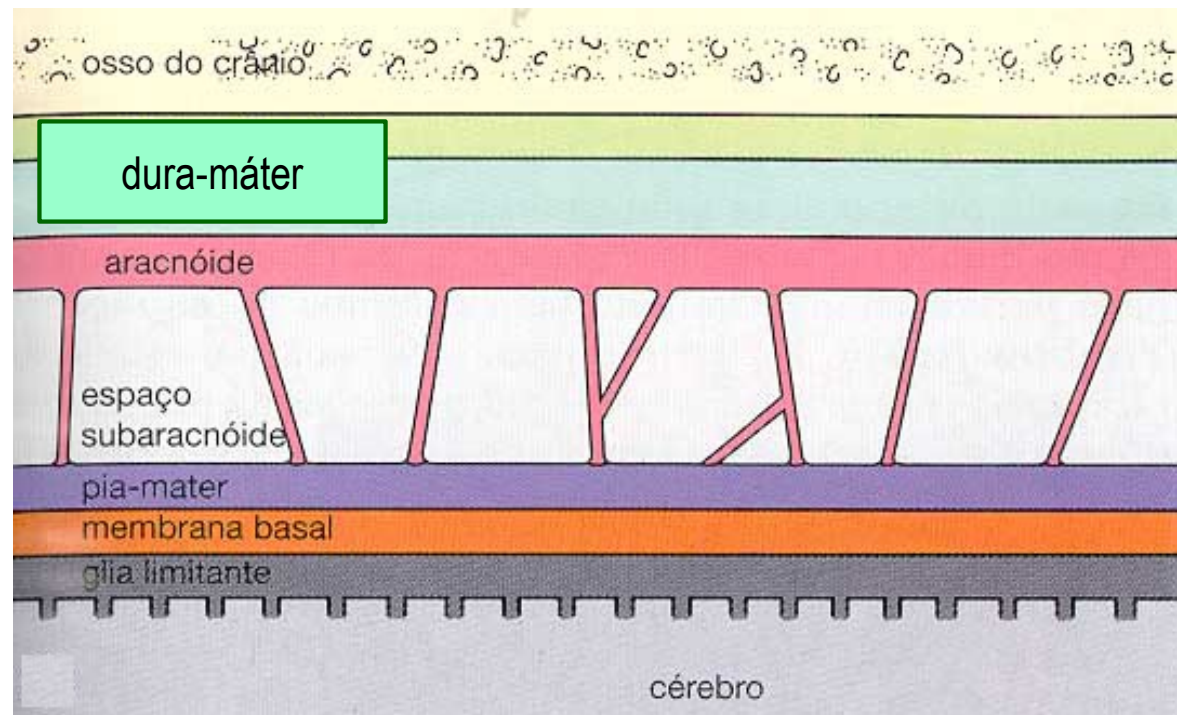
Meninges



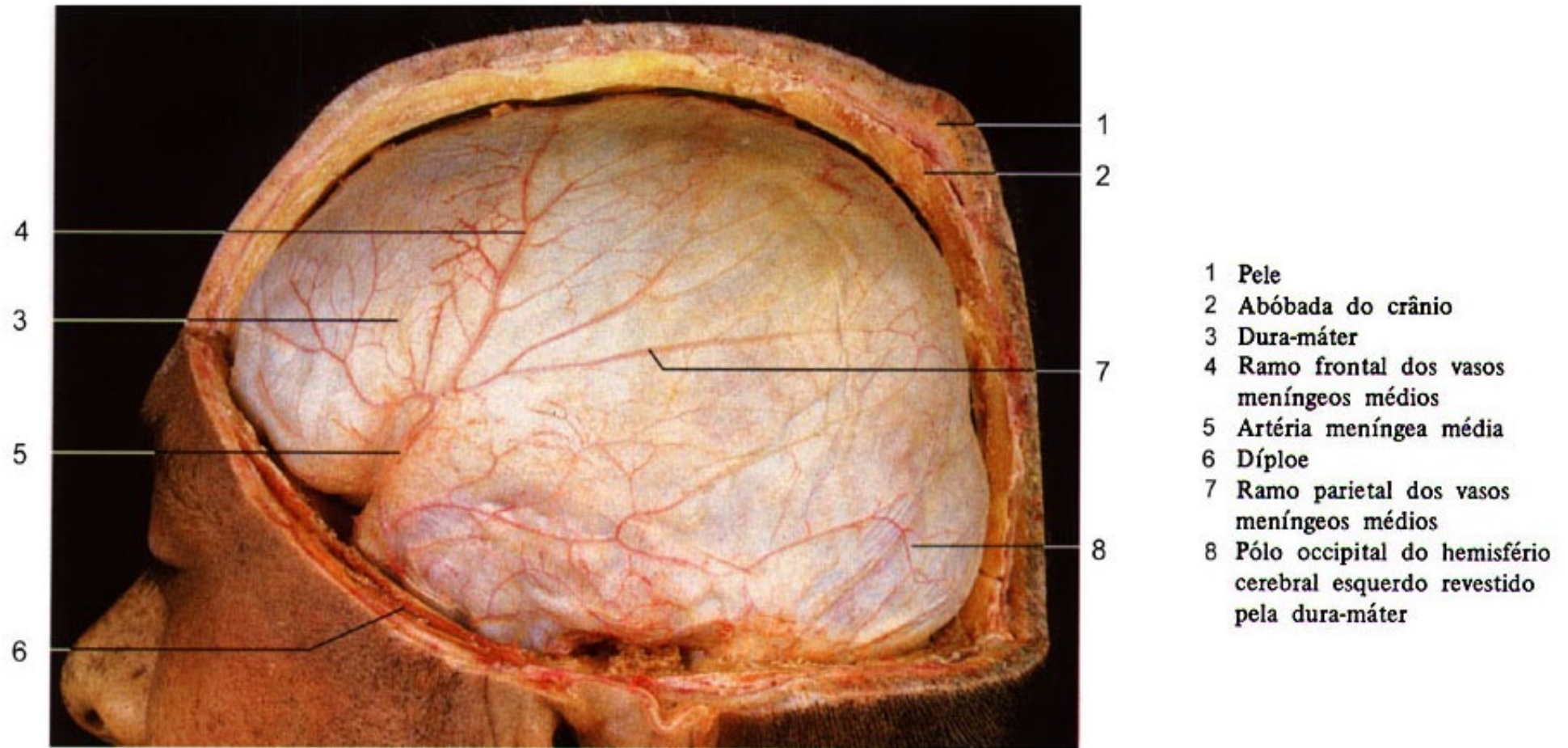
dura-máter

aracnóide-máter

pia-máter

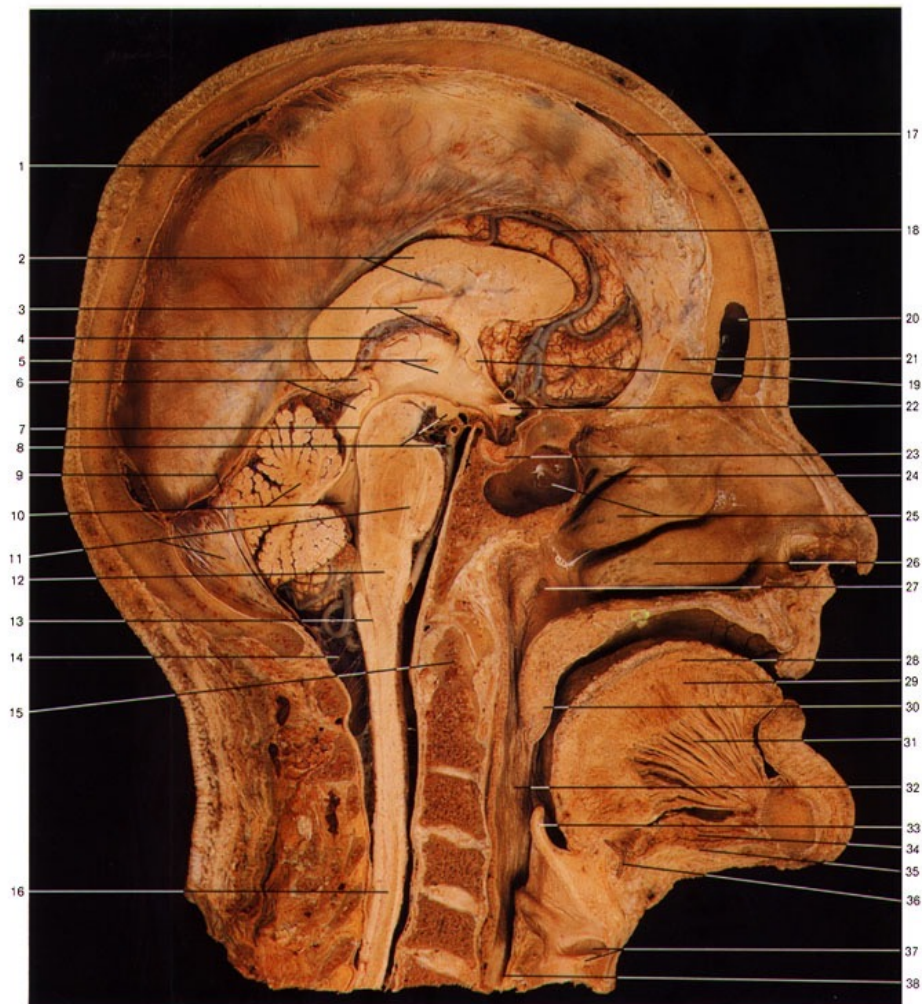


Dura-máter



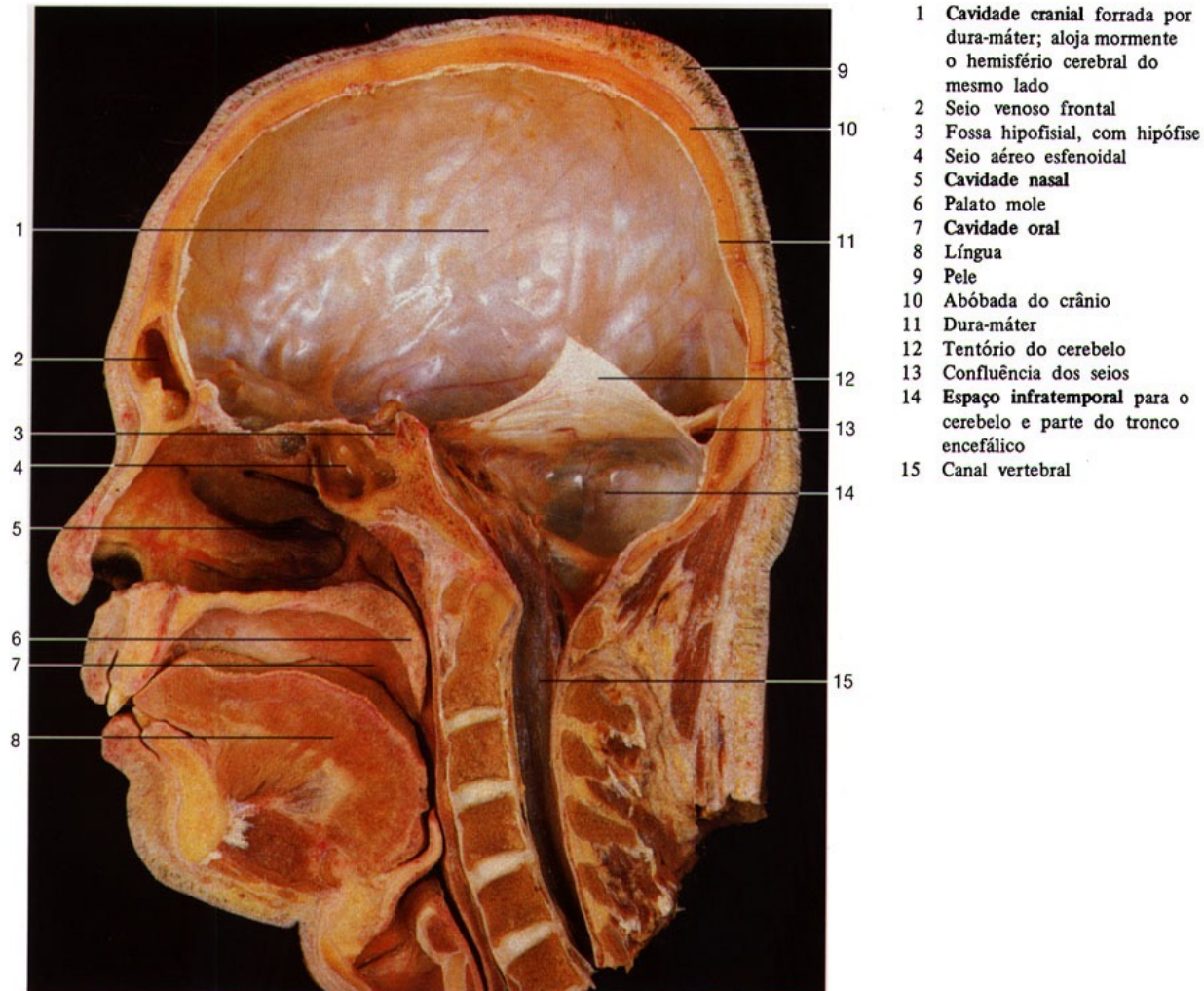
Vista externa da dura-máter, com vasos meníngeos. Abóbada retirada à esquerda.

Foice do cérebro



Secção sagital mediana da cabeça e pescoço.

Tentório do cerebelo



Corte mediano da cabeça. Metade direita. Vista interna da dura-máter forrando a cavidade cranial. Encéfalo retirado.

Seios da dura-máter

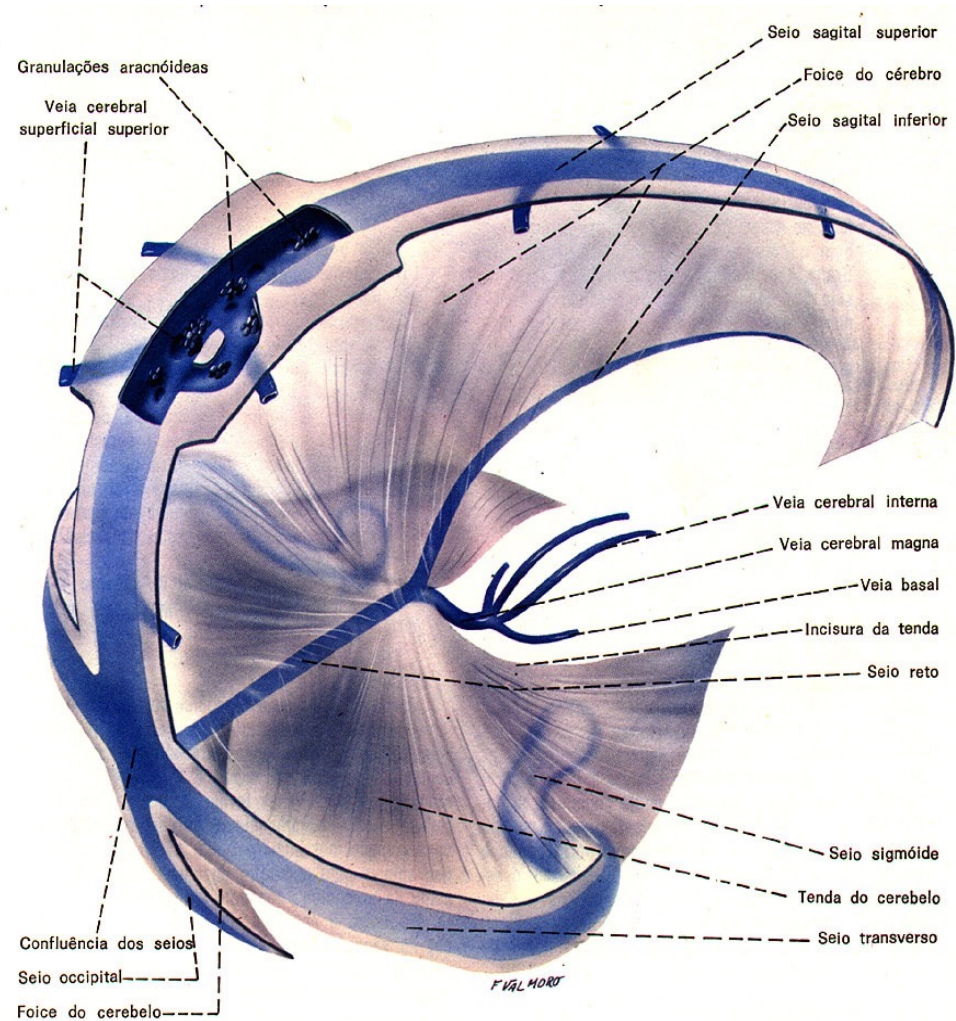


Fig. 8.1 — Pregas e seios da dura-máter do encéfalo.

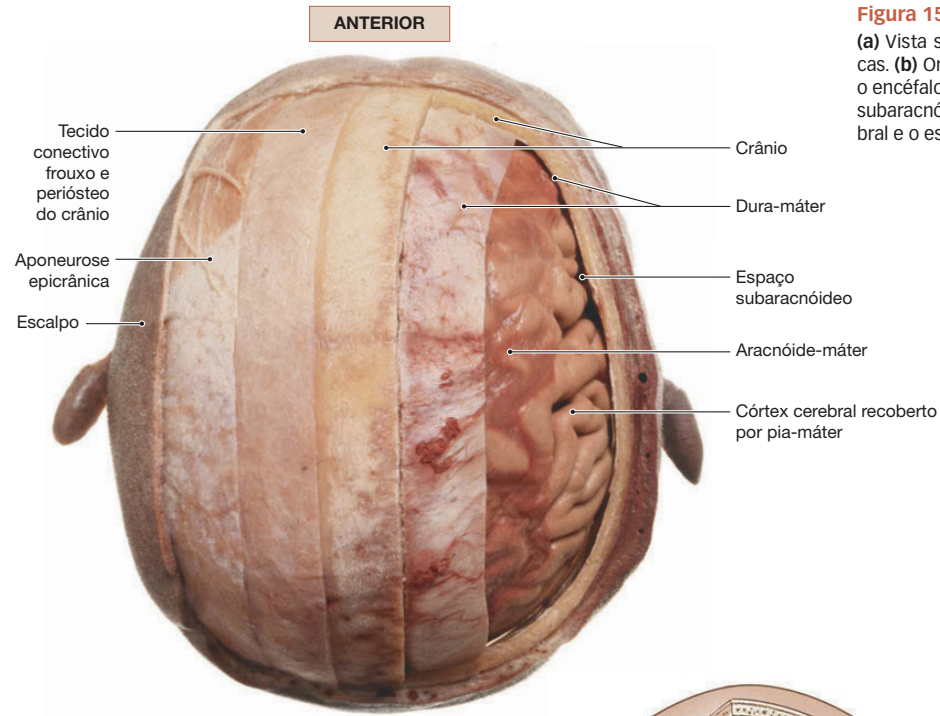
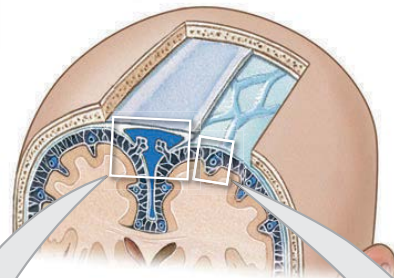


Figura 15.4 As meninges encefálicas.

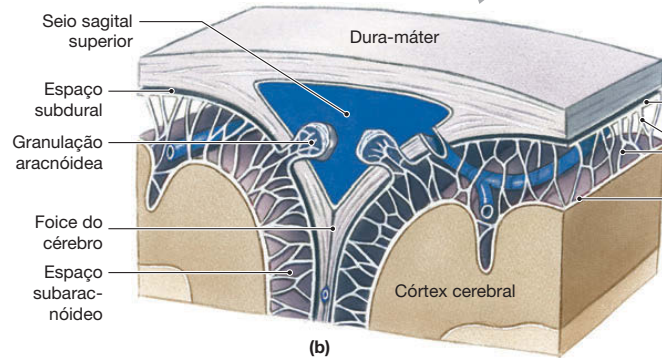
(a) Vista superior de uma dissecação das meninges encefálicas. (b) Organização e relações das meninges encefálicas com o encéfalo. (c) Vista em detalhe da aracnóide-máter, do espaço subaracnóideo e da pia-máter. Note a relação entre a veia cerebral e o espaço subaracnóideo.

POSTERIOR

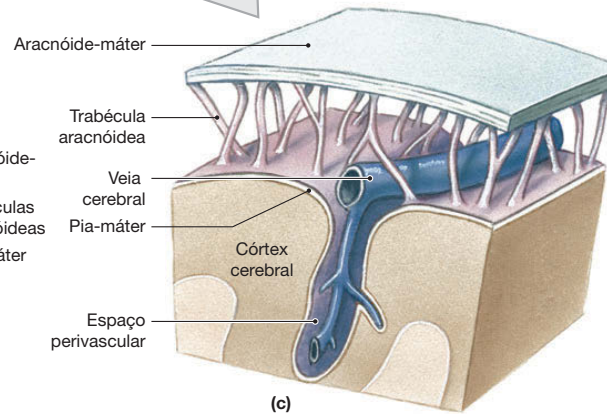
(a)



Secção coronal

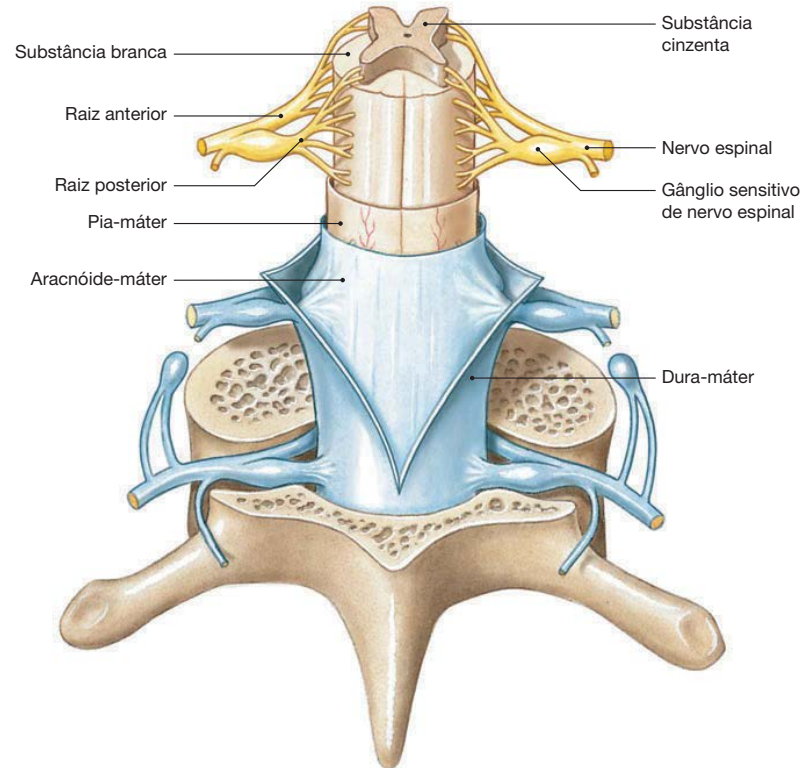


(b)

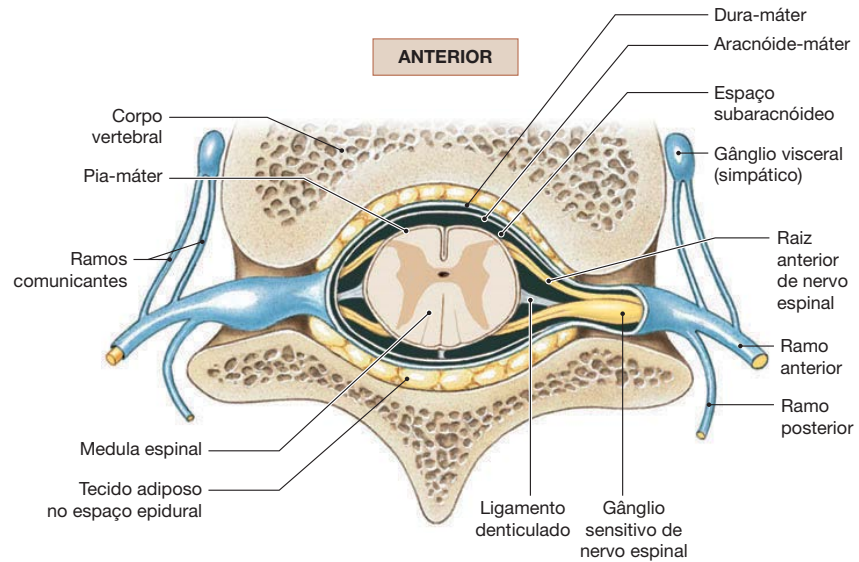


(c)

Dura-máter na medula espinal

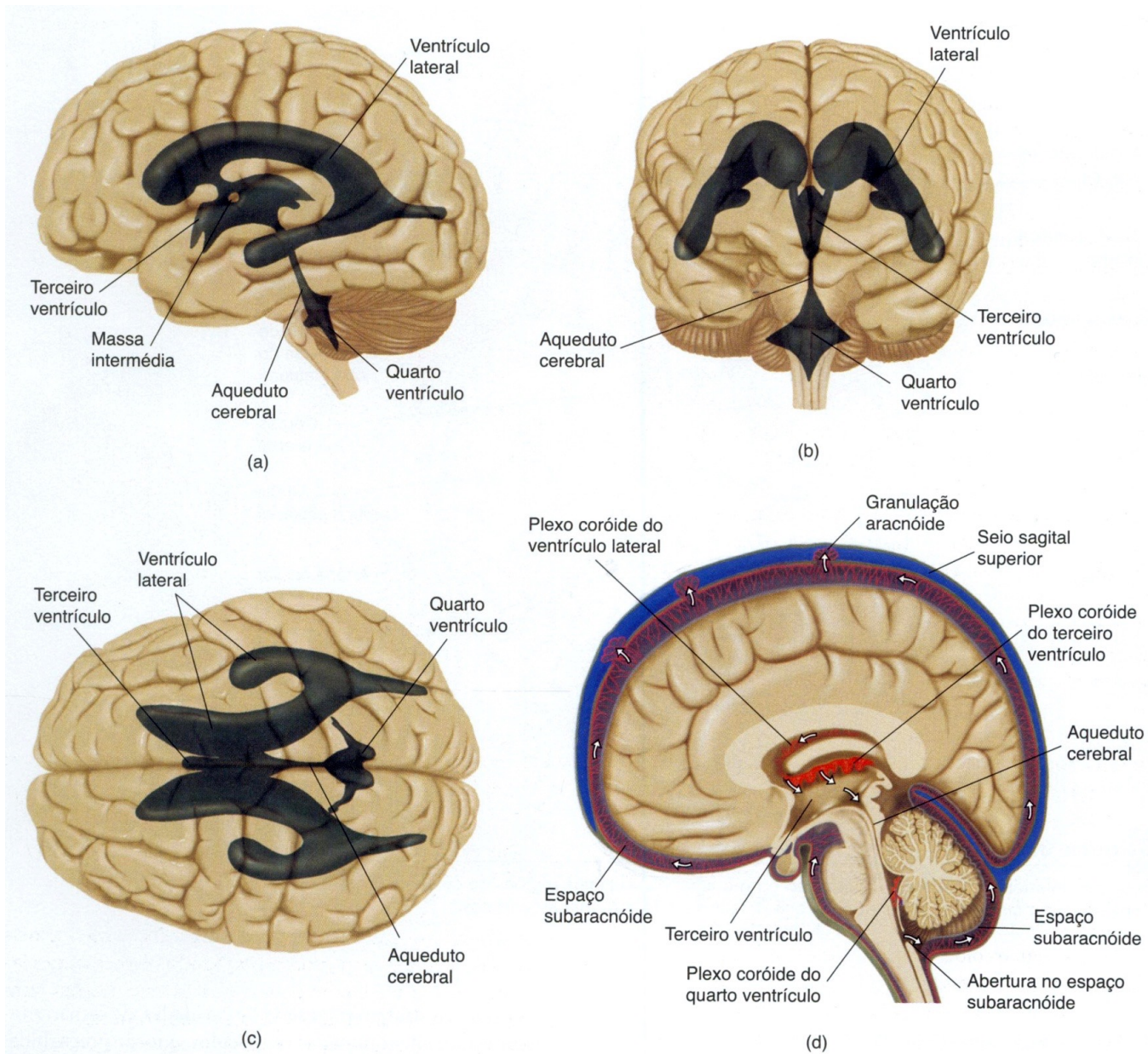


(c) Vista posterior



(d) Vista seccional

Ventrículos



Ventrículo	Subdivisões
Lateral	Telencéfalo
Terceiro	Diencéfalo
Aqueduto cerebral	Mesencéfalo
Quarto	Metencéfalo
	Mielencéfalo

Líquido cerebrospinal ou Líquor

Função

- 1- suporte físico p/ encéfalo (amortecimento e diminuição do peso relativo)
- 2- regulação do meio químico do SNC
- 3- canal de comunicação química do SNC

Composição

- Volume de 100 a 150 ml
- Pressão de 5 a 20 cm de H₂O
- Límpido, incolor e inodoro
- Leucócitos de 0 a 4/mm³
- Renovado a cada 8hs
- Produção diária de 500ml

Circulação liquórica

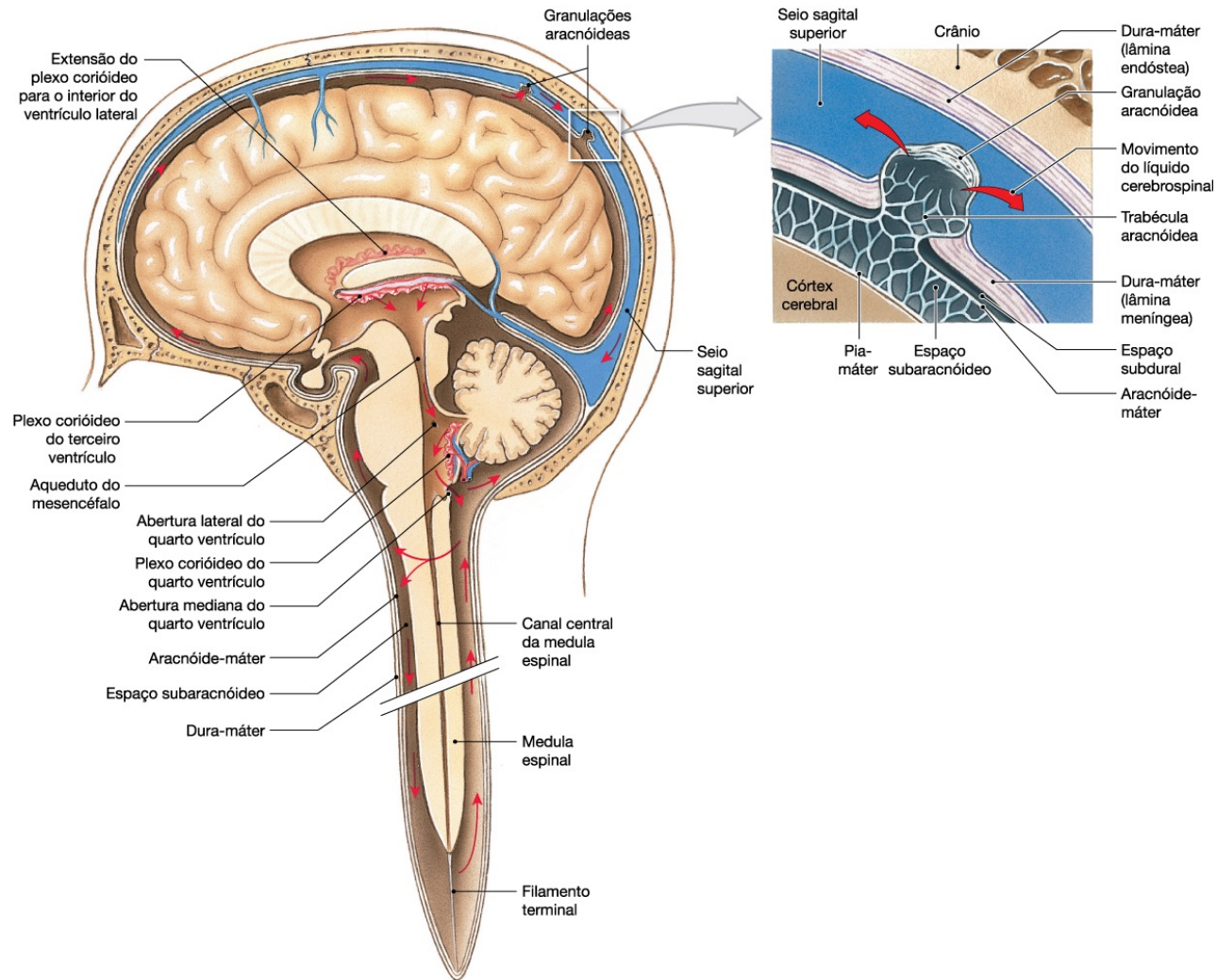
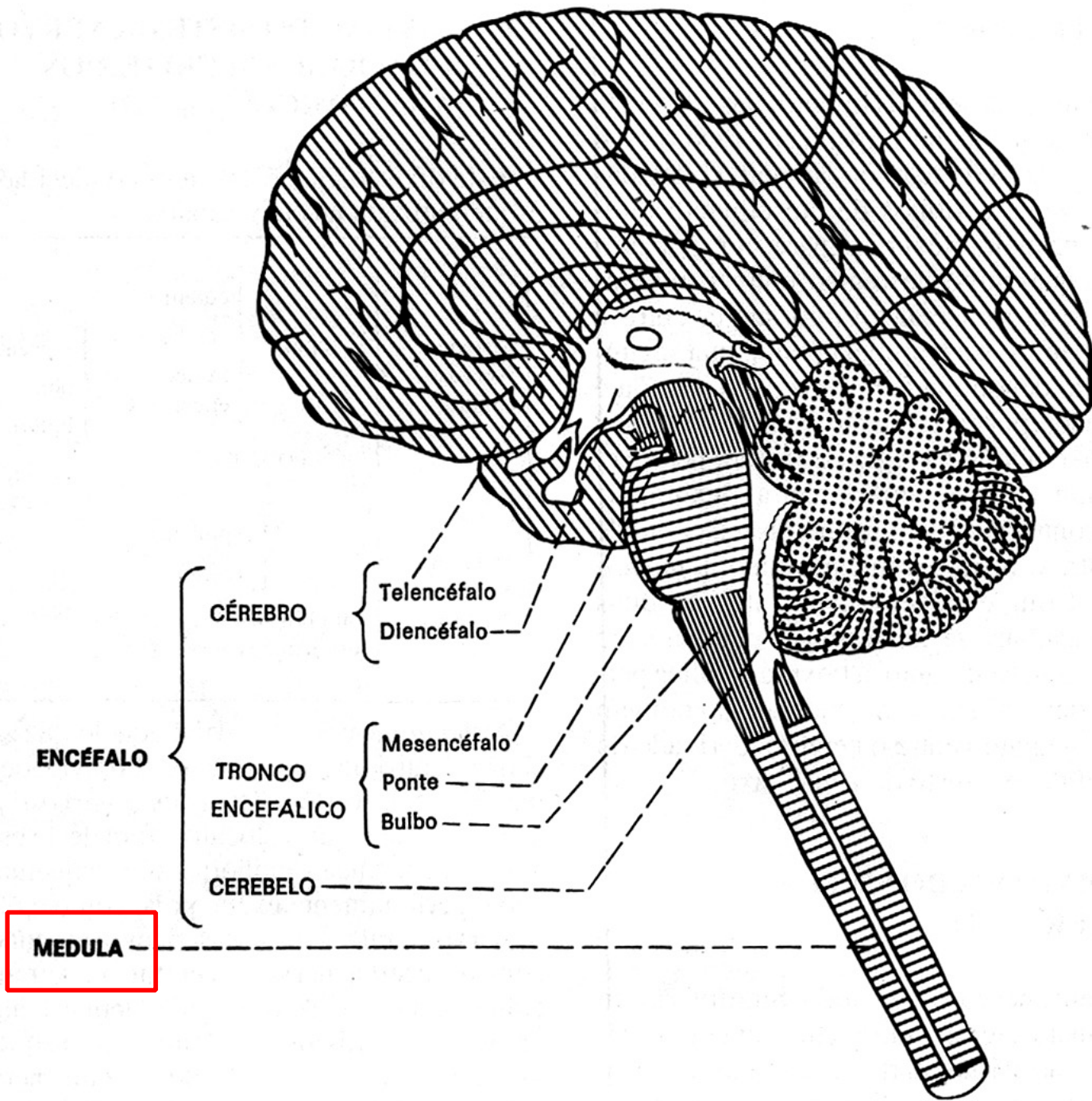
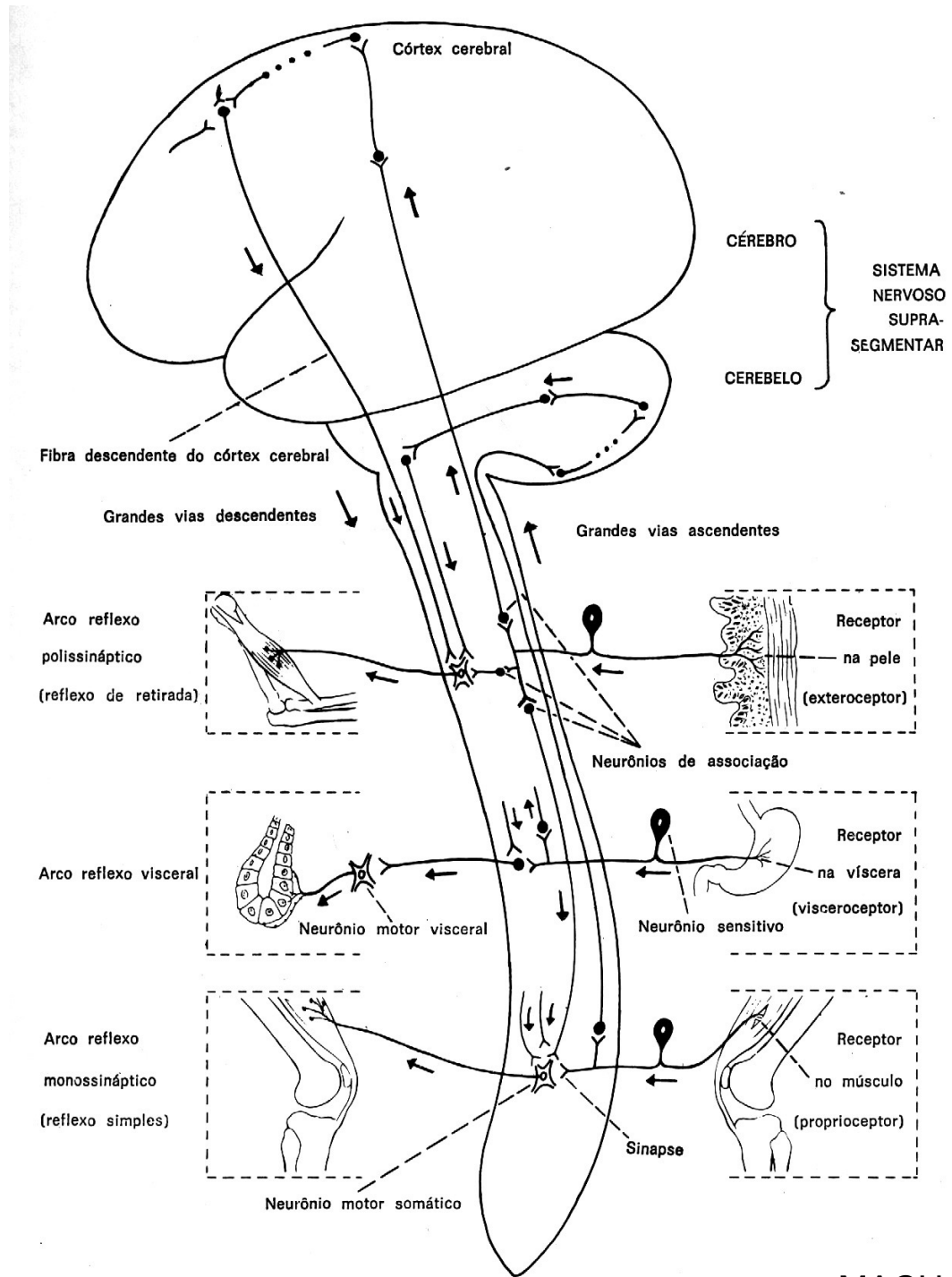


Figura 15.6 Circulação do líquido cefalorraquidiano.
Seção sagital indicando os locais de formação e o trajeto da circulação do líquido cefalorraquidiano.





Organização geral

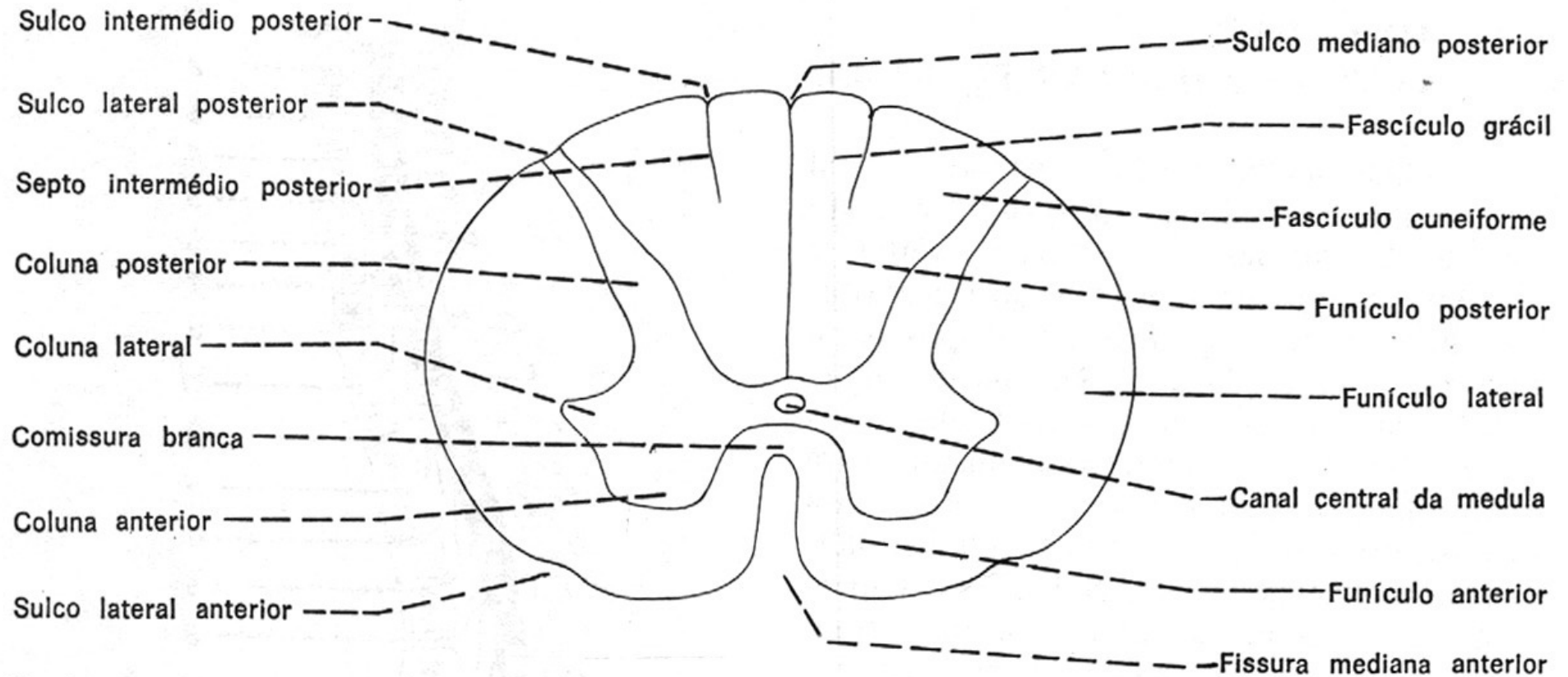


Fig. 4.2 — *Secção transversal esquemática da medula espinhal.*

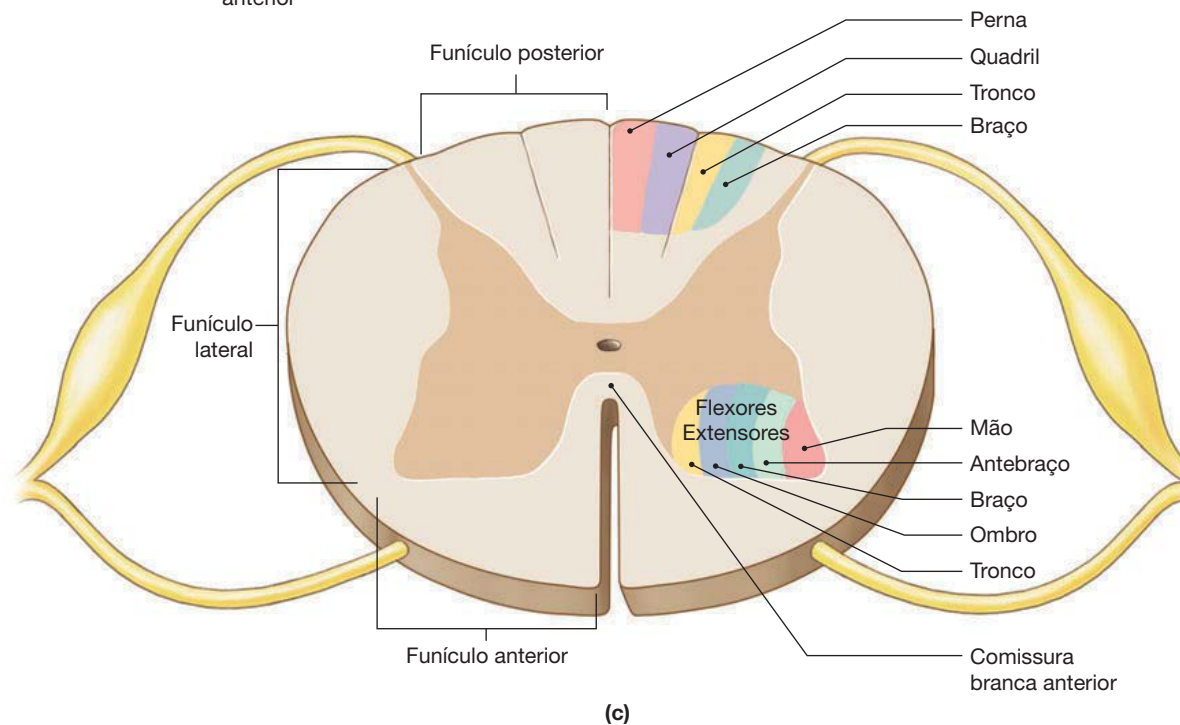
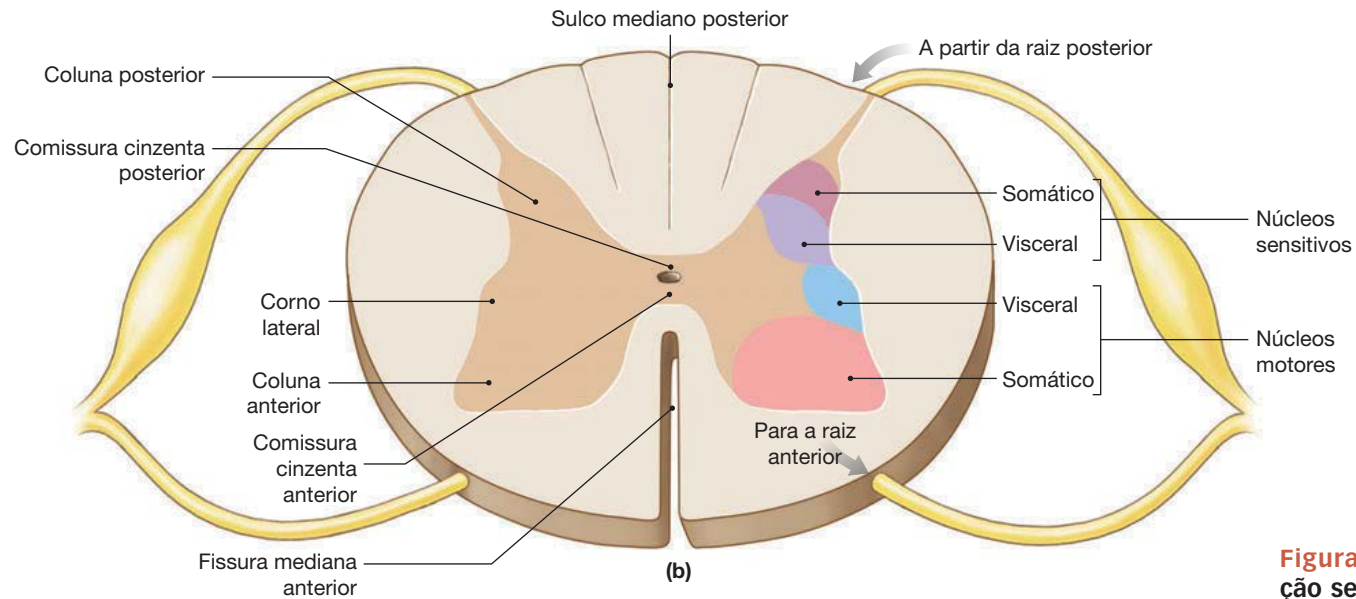
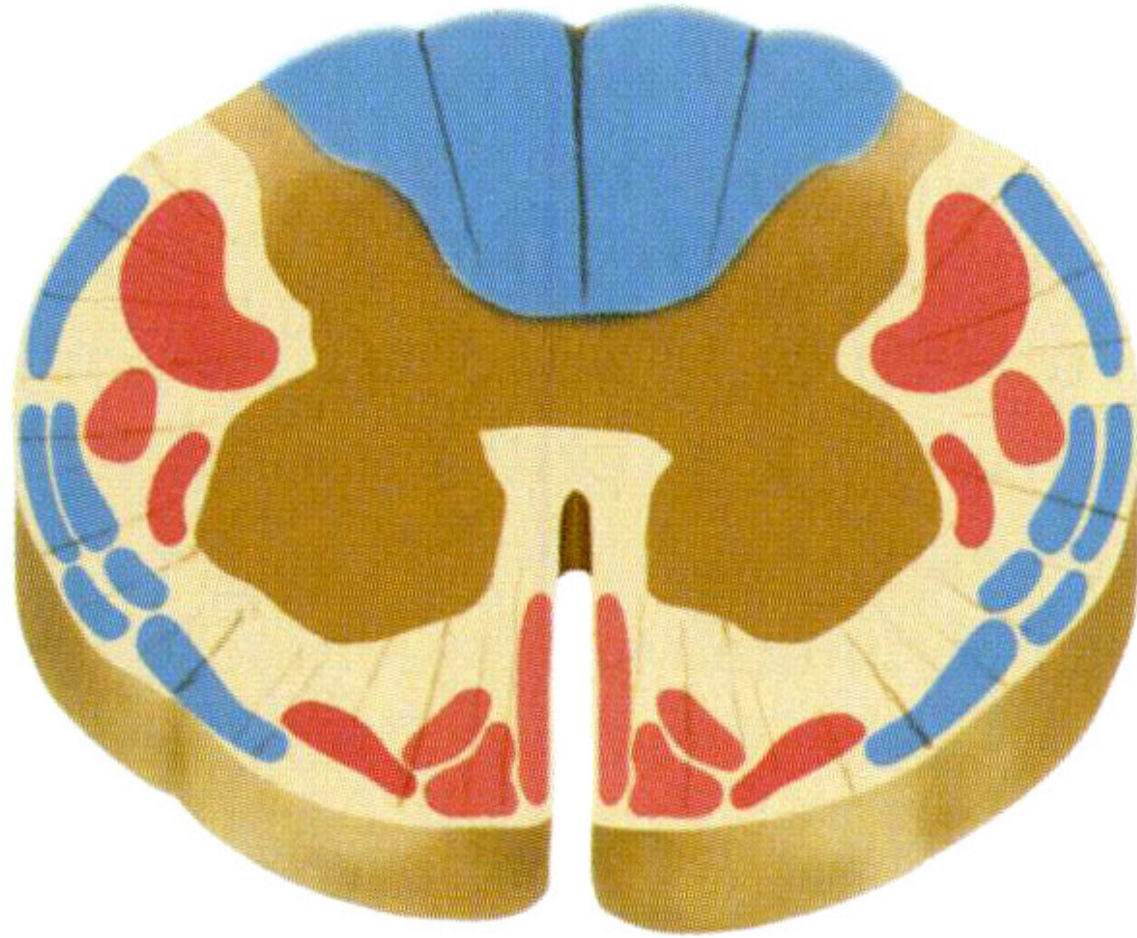


Figura 14.5 Organização seccional da medula espinal.

(a) Histologia da medula espinal, secção transversal. (b) A metade esquerda desta vista seccional mostra importantes referências anatômicas; a metade direita indica a organização funcional da substância cinzenta na coluna anterior, no corno lateral e na coluna posterior. (c) A metade esquerda desta vista seccional mostra os principais funículos da substância branca. A metade direita indica a organização anatômica dos tratos sensitivos no funículo posterior, para comparação com a organização dos núcleos motores na coluna anterior. Note que tanto os componentes sensitivos quanto os componentes motores da medula espinal apresentam uma organização regional definida.

Dorsal

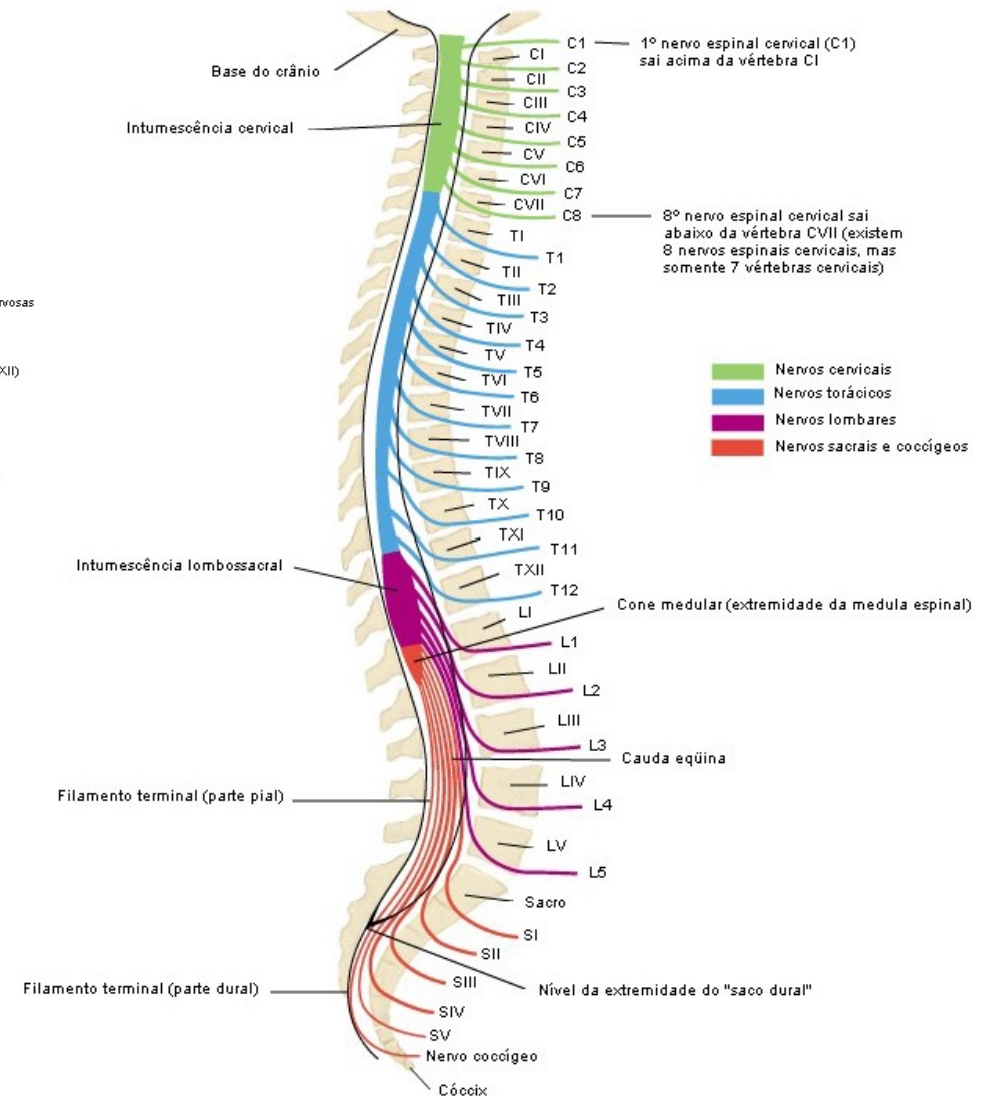
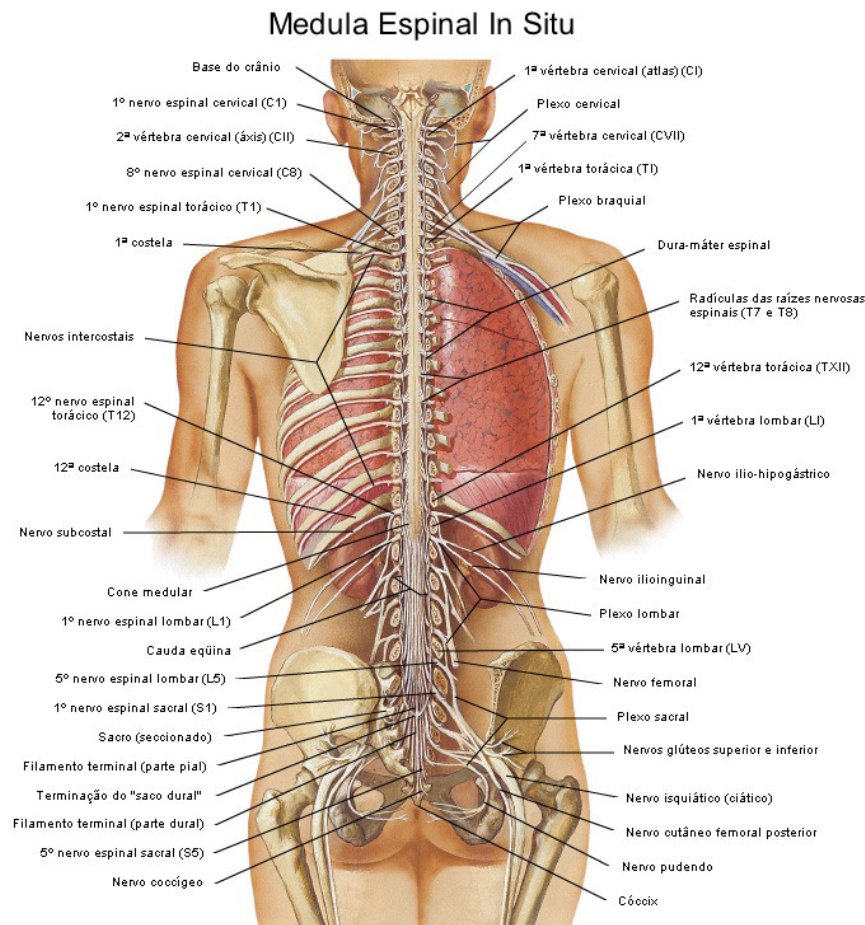


Ventral

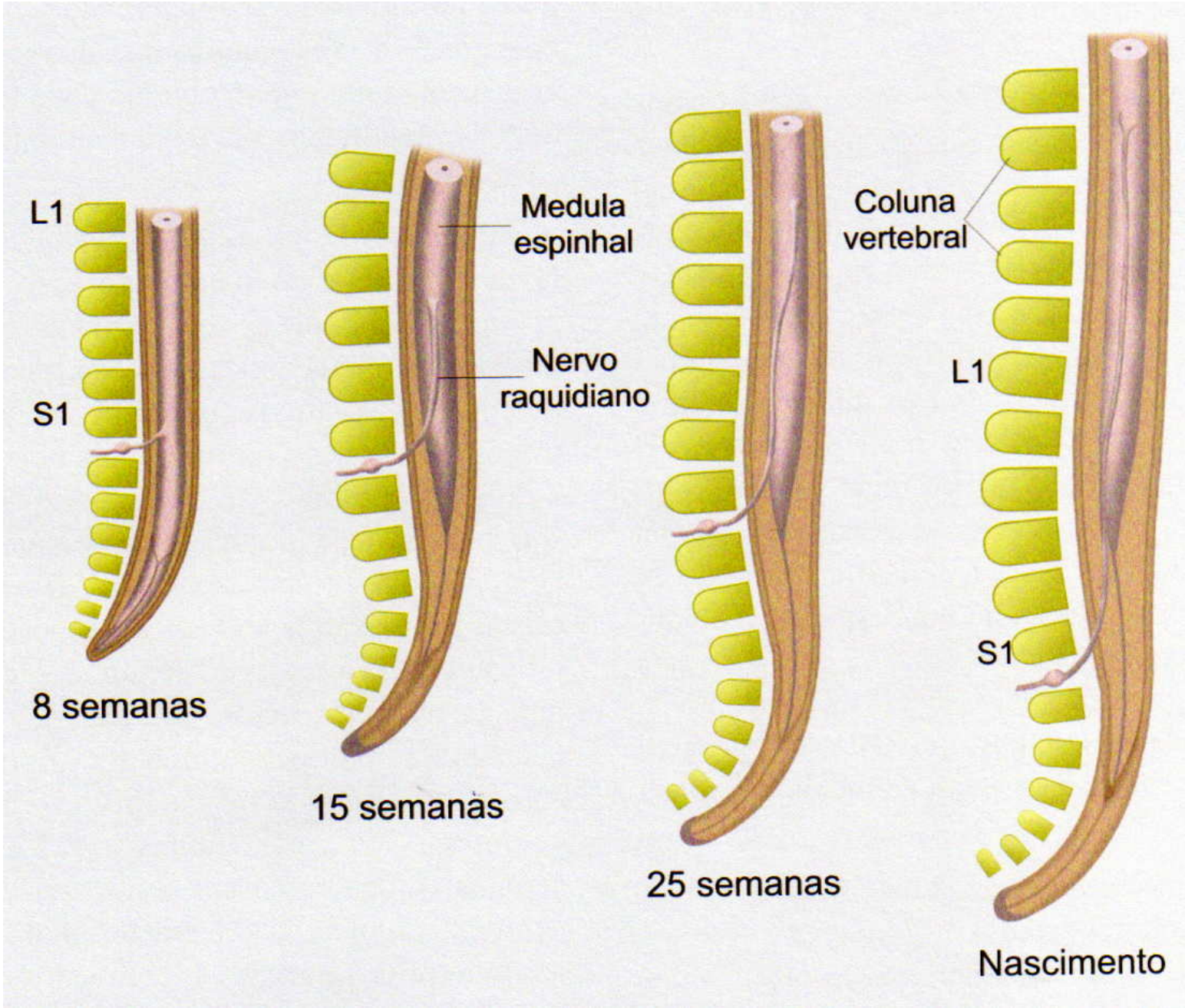
(b)

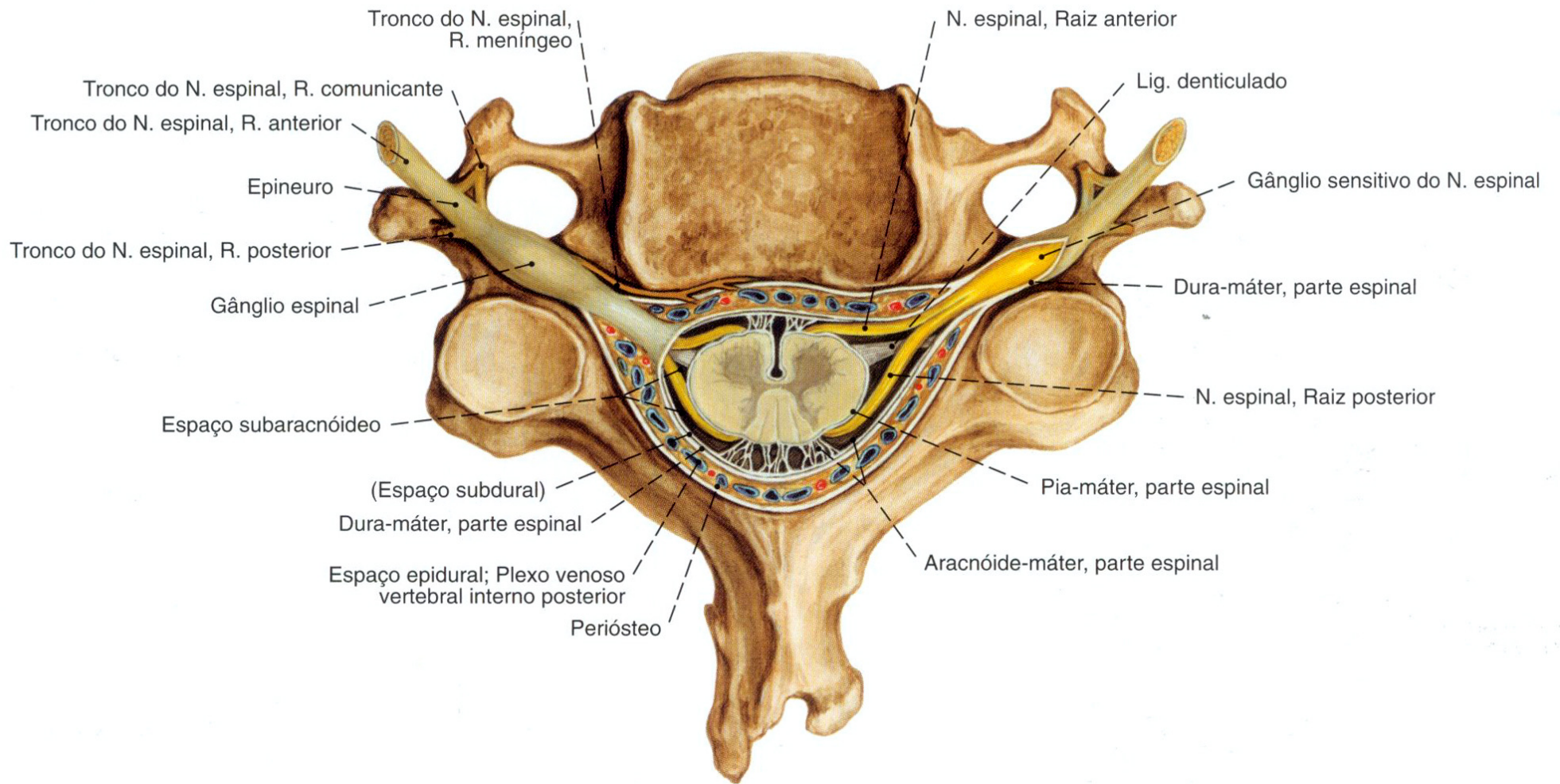
Localização da Medula Espinal: Canal Vertebral

Relação das Raízes dos Nervos Espinais com as Vértabras

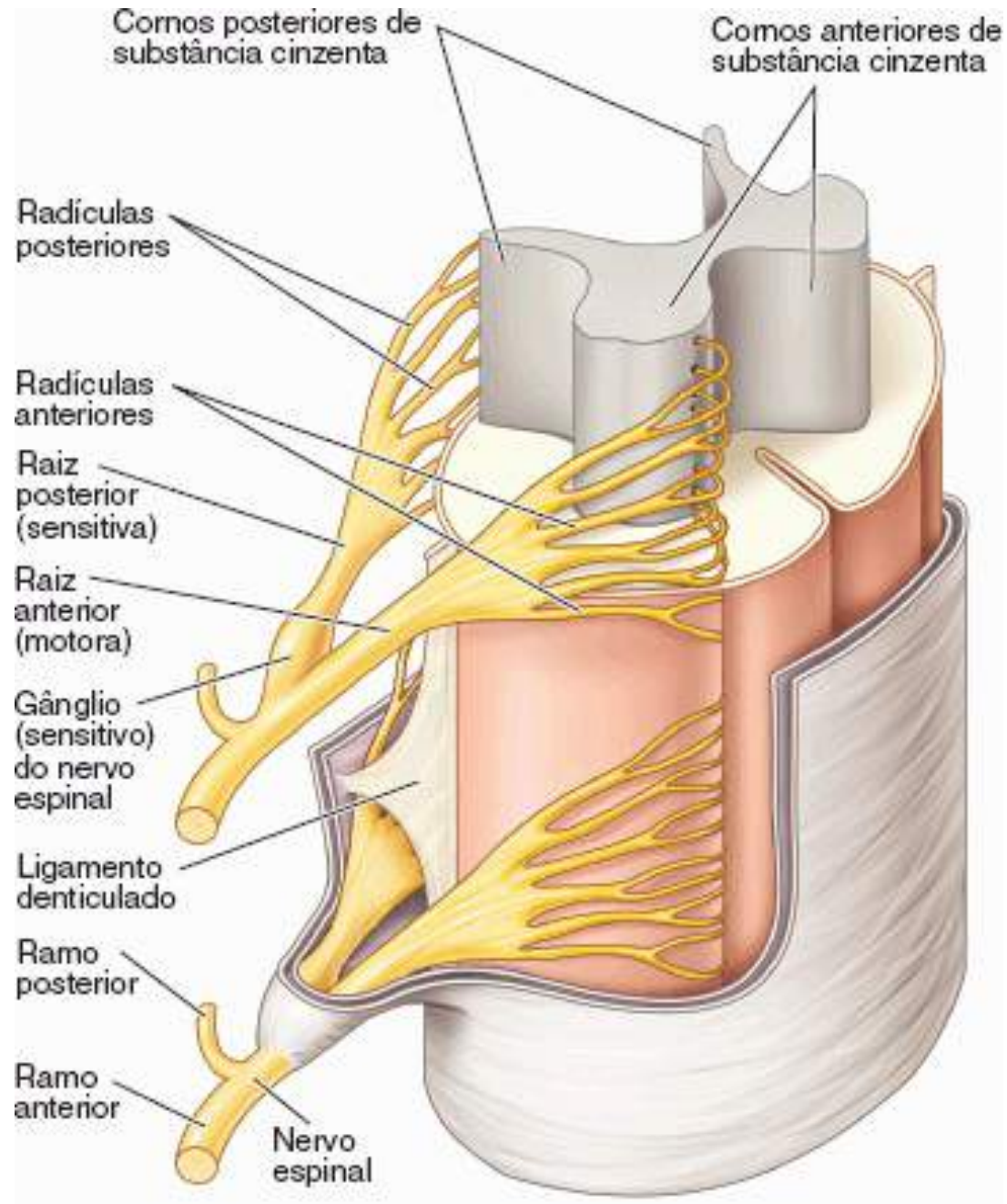


NETTER, 2011

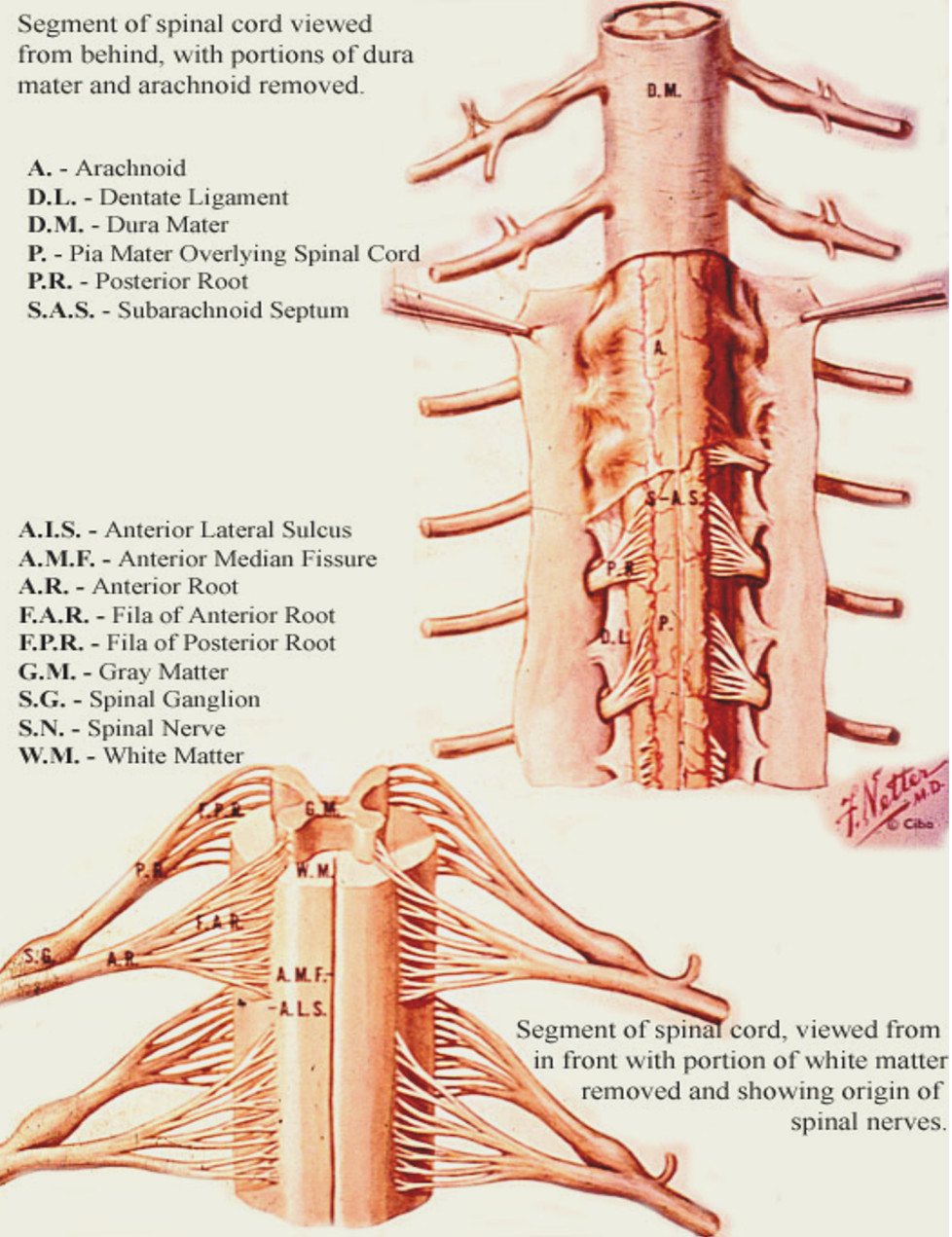
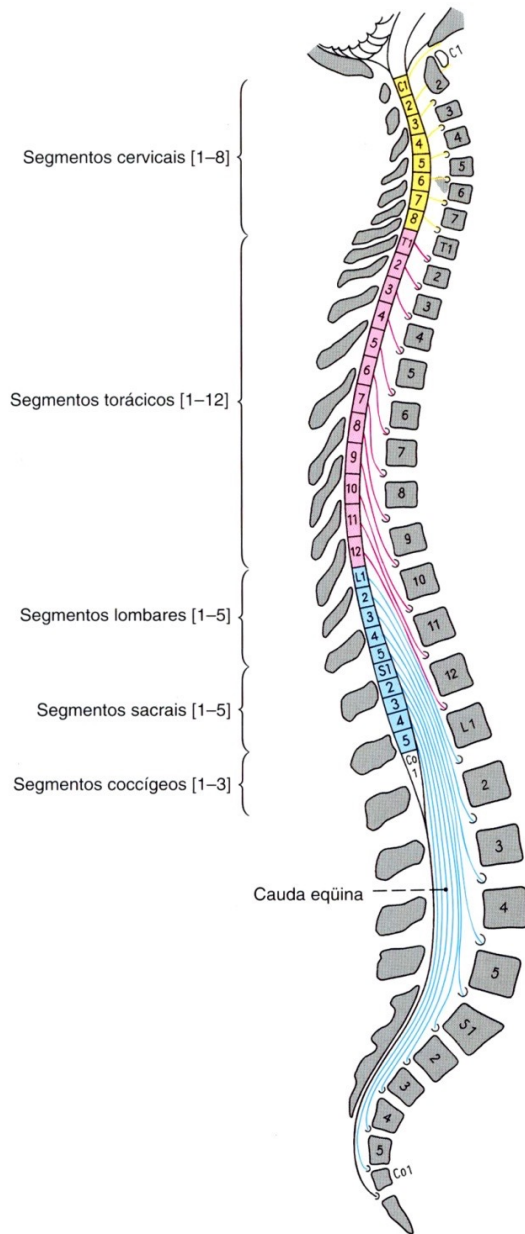




Nervos espinais

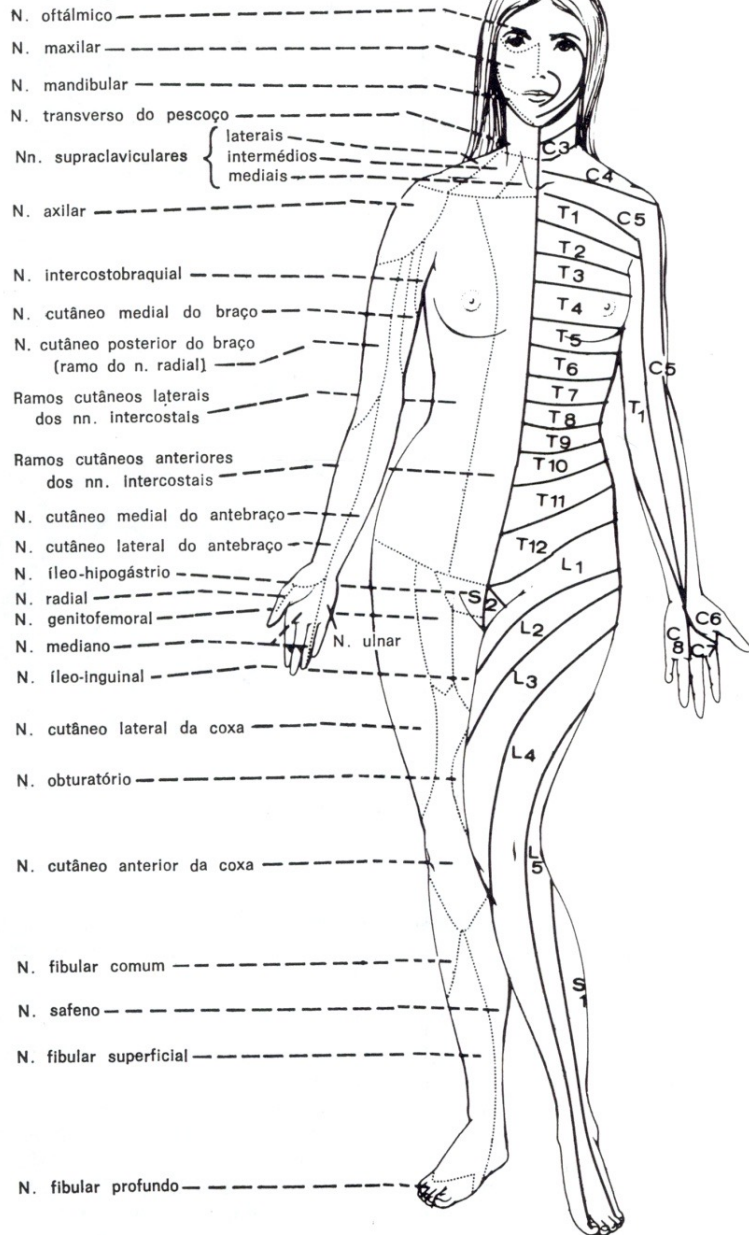


Segmentos medulares



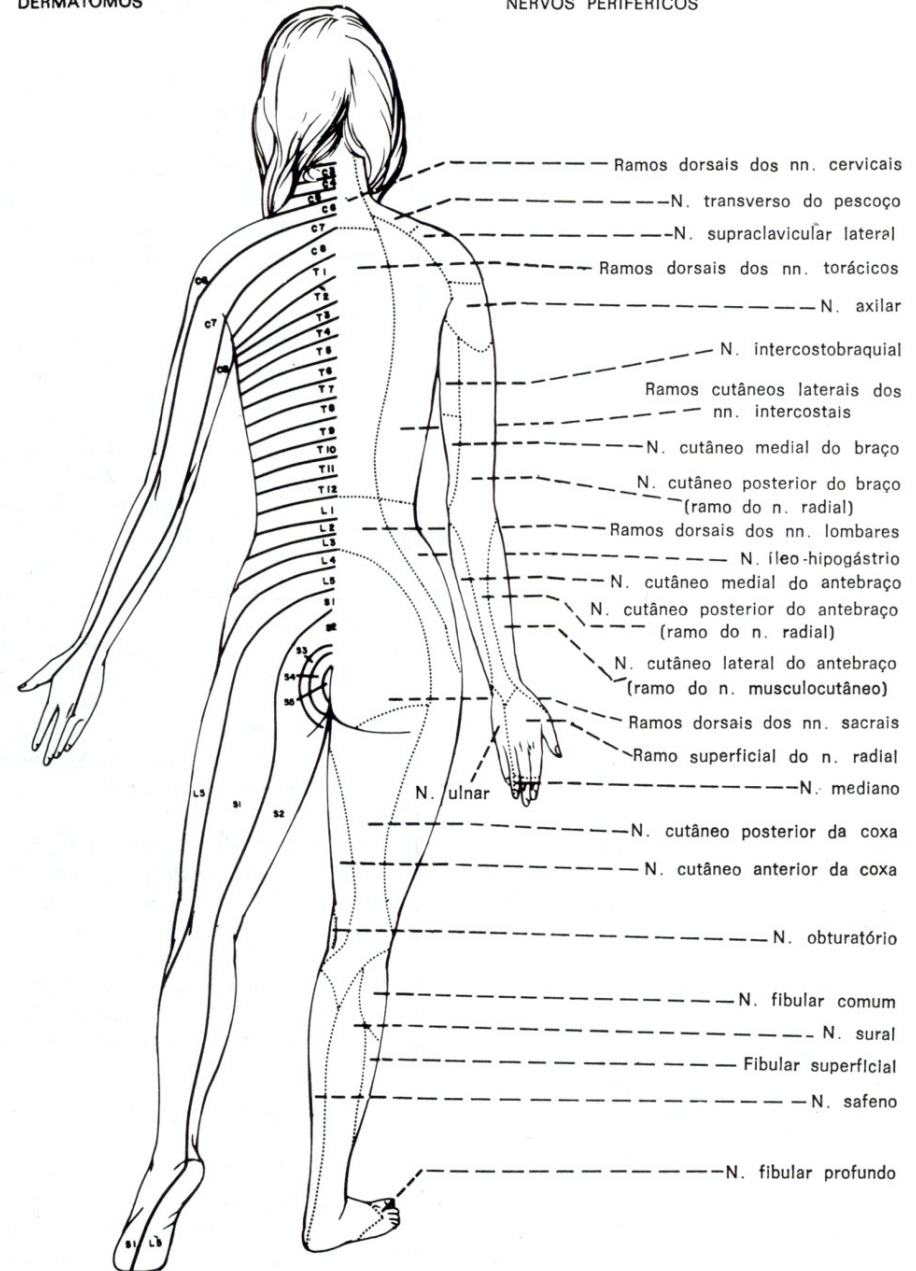
NERVOS PERIFÉRICOS

DERMATOMOS

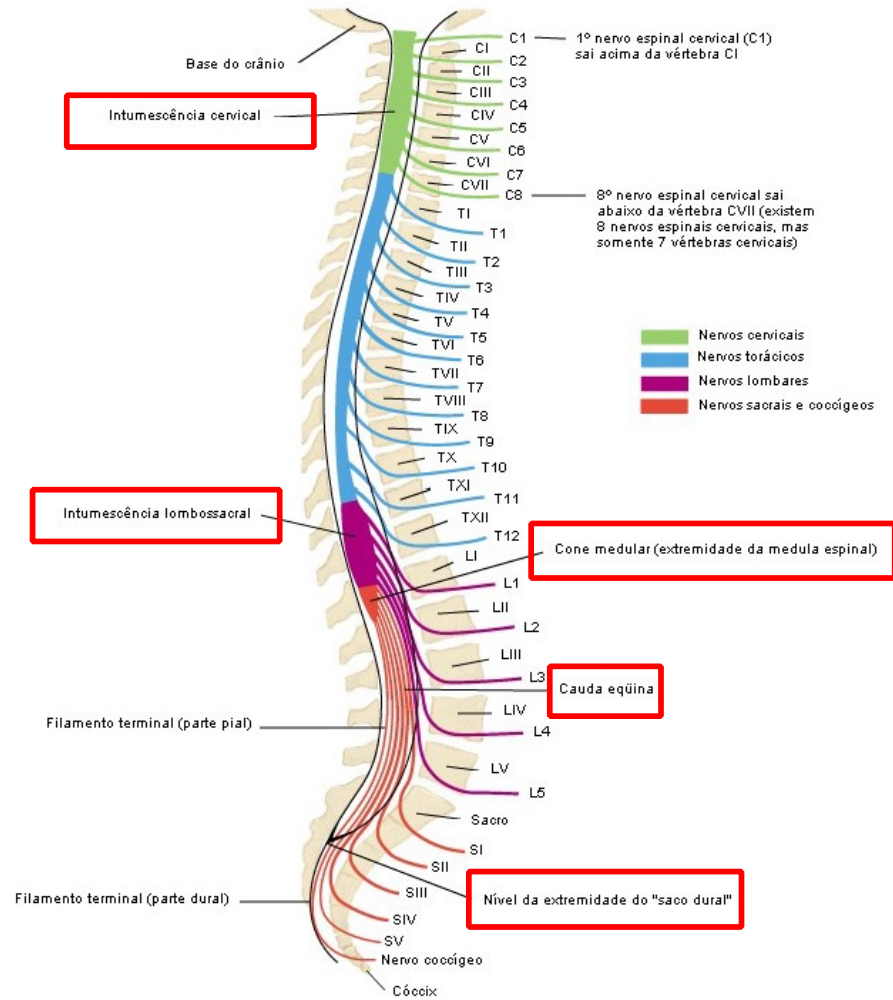


DERMATOMOS

NERVOS PERIFÉRICOS



Diferentes níveis da Medula Espinal



F. Netter M.D.
© IEN

NETTER, 2011

