

Platelmintos - Trematoda

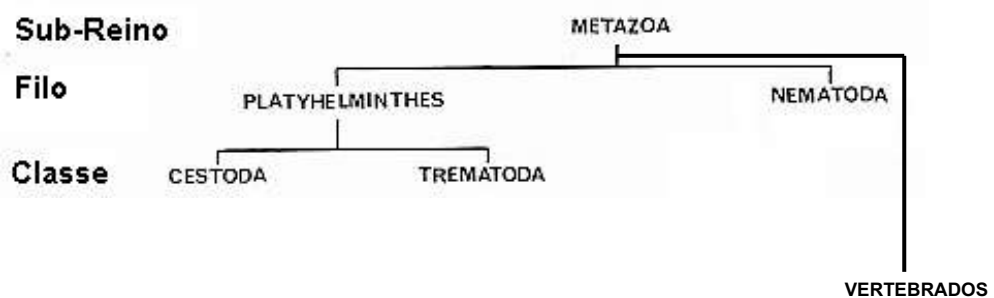
Carlos E. Winter

[originais de Alda Backx]



1

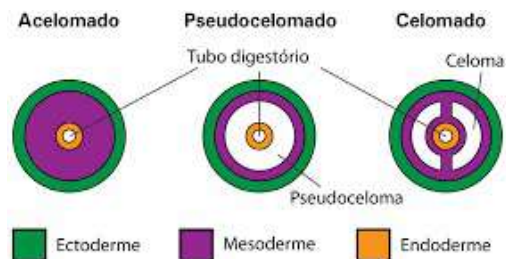
Filo Platyhelminthes



2

Platelmintos – características

- Simetria bilateral, sem esqueleto
- Acelomados
- Maioria: Corpo achatado dorso-ventralmente (“vermes chatos”)
- Não segmentados
- Geralmente hermafroditas
- Sem sistemas circulatório, esquelético e respiratório
- Sistema excretório/osmorregulatório primário – protonefrídio (células-flama)



Esquema simplificado de cortes transversais ao corpo de animais acelomados, pseudocelomados e celomados. (cores fantasia)



POLIZOICO

3

Platelmintos – Classificação

Historicamente, o filo contém quatro classes:

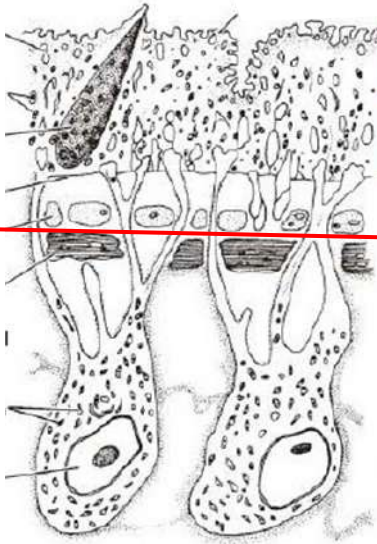
	Turbellaria	Platelmintos de vida livre
NEODERMATA	Monogenea	Ectoparasitas com um único hospedeiro
	Trematoda (Digenea)	Parasitas de dois ou mais hospedeiros
	Cestoda	Tênias parasitas

Os Neodermata perdem sua epiderme no final da vida larval, substituindo-a por um tegumento na fase adulta

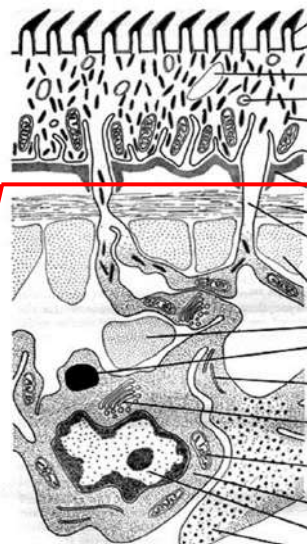
4

Platelmintos – características

TREMATÓIDES



CESTÓIDES



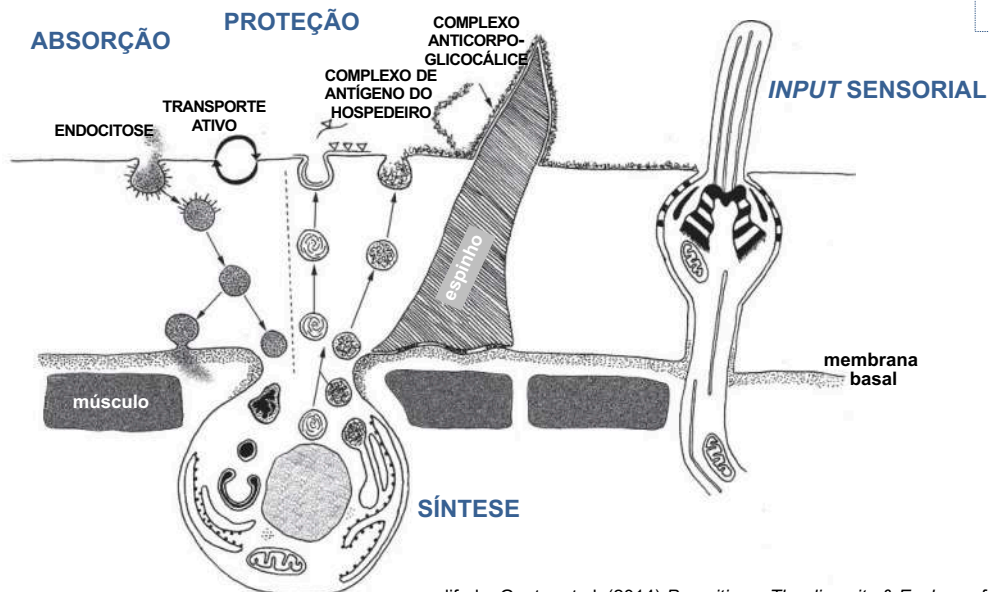
CITOPLASMA
DISTAL

CITOPLASMA
PERINUCLEAR

O tegumento sincicial dos Platelmintos Neodermata está dividido em duas regiões: o citoplasma distal e o citoplasma perinuclear

5

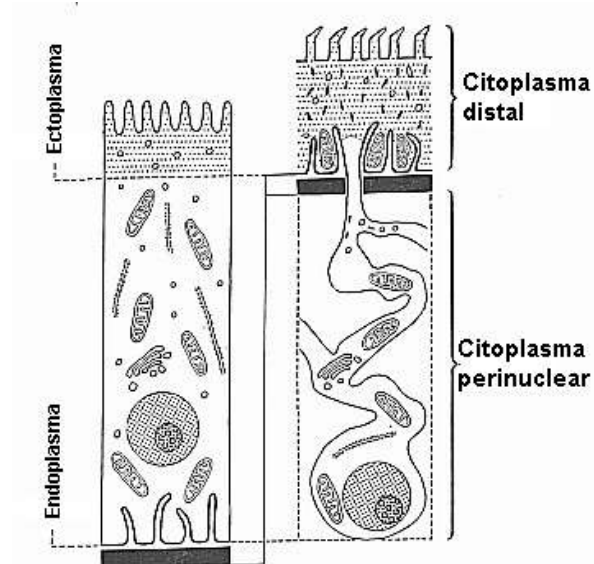
As quatro funções do tegumento



modif. de: Goater et al. (2014) *Parasitism - The diversity & Ecology of Animal Parasites* - 2nd

6

Enterócito de mamífero e tegumento de um cestóide



7

Platelmintos – características

- Nutrição
 - Trematóides: apresentam um tubo digestório sem ânus
 - Cestóides: realizada pelo tegumento

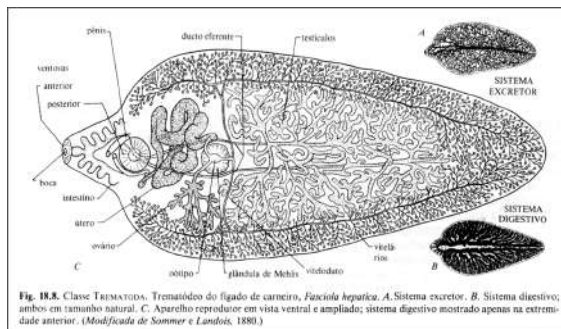
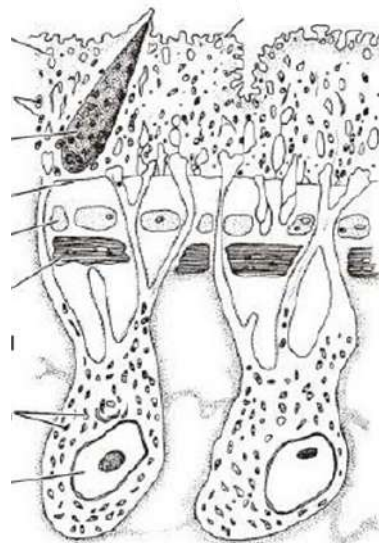
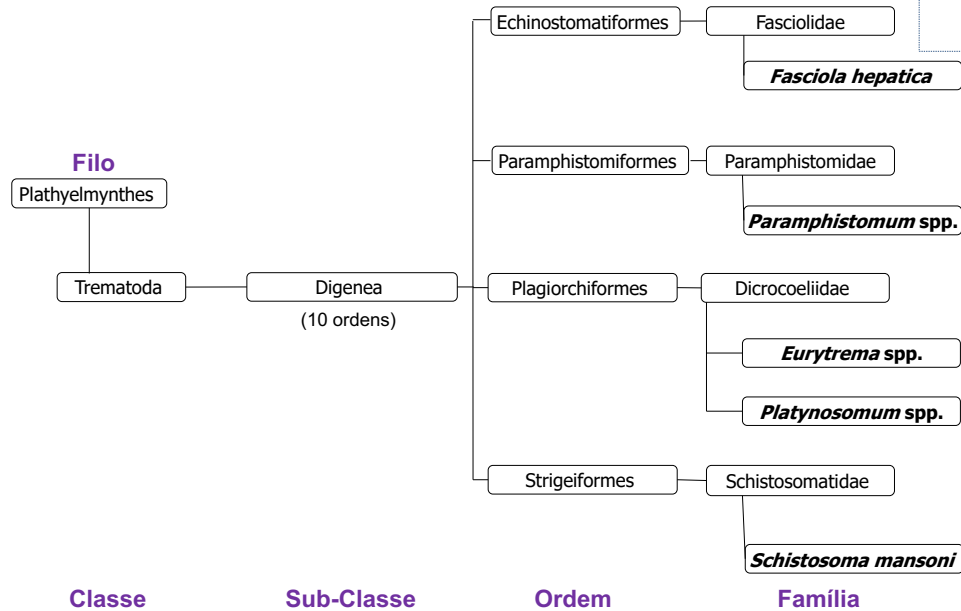


Fig. 18.8. Classe TREMATODA. Trematódeo do fígado de carneiro, *Fasciola hepatica*. A. Sistema excretor. B. Sistema digestivo; ambos em tamanho natural. C. Aparelho reprodutor em vista ventral e ampliado; sistema digestivo mostrado apenas na extremidade anterior. (Modificada de Sommer e Landois, 1980.)



8

Taxonomia - Trematoídes



9

Trematoídes – características

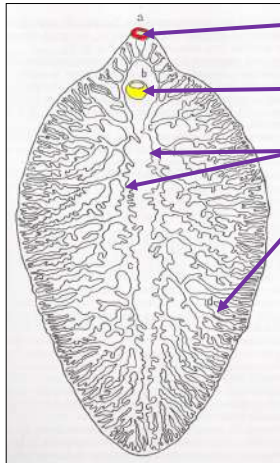
- **Trematoda** – (do Grego: τρηματώδης = perfurado)
- Acelomados
- Tamanho e forma bastante variável
- Ovíparos
- Endoparasitas de vertebrados
- Podem acometer vários sistemas orgânicos
- Munidos de uma ou diversas ventosas



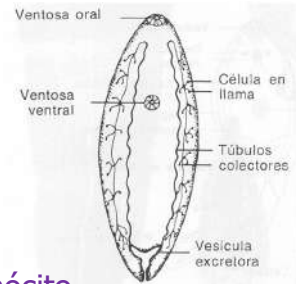
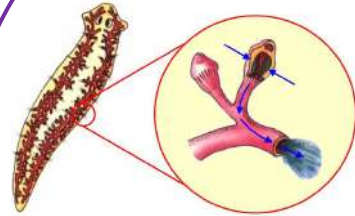
10

Trematoides – características

Sistema digestório



- a. Ventosa oral
- b. Ventosa ventral ou acetábulo
- c. Dois ramos intestinais
- d. Numerosas ramificações que terminam em fundo cego – cecos intestinais



Sistema excretor

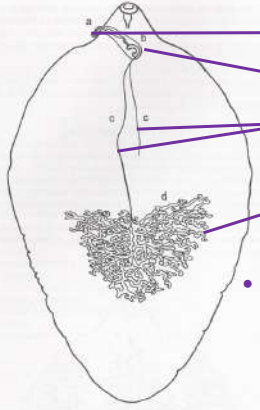
Protonefrídeo

Célula flama ou solenócito

11

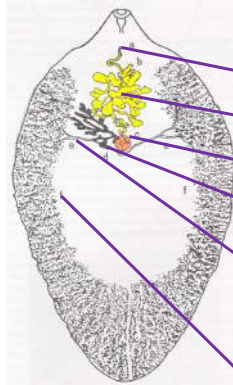
Trematoides – características

Aparelho genital Masculino



- a. Cirro desenvaginado
- b. Bolsa do cirro
- c. Dois canais eferentes
- d. Testículo posterior ramificado
- Testículo anterior ramificado (não mostrado)

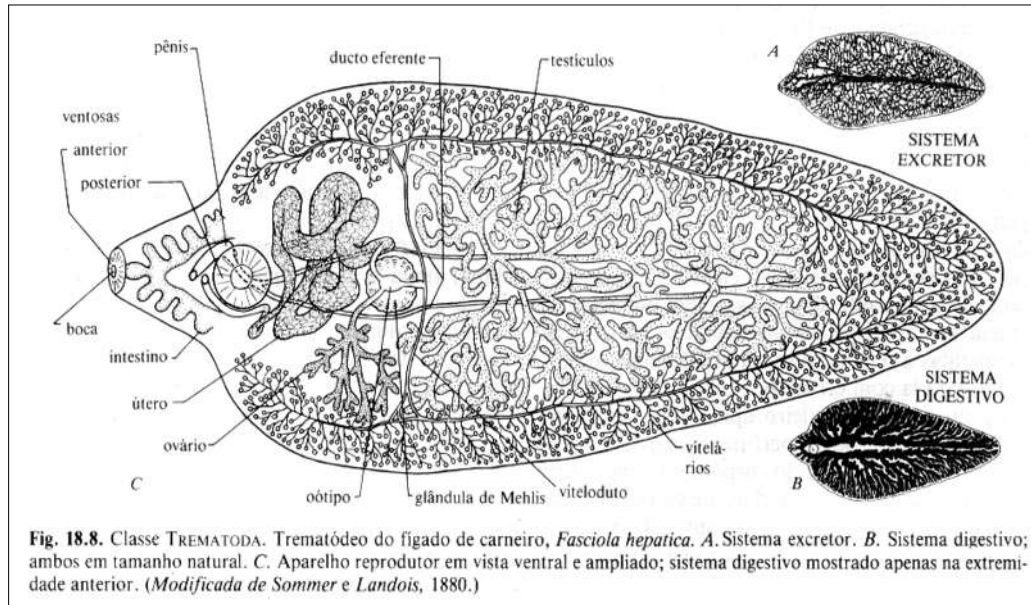
Aparelho genital feminino



- a. Poro genital
- b. Útero
- c. Oótipo
- d. Um só ovário que é ramificado
- e. Canais das glândulas vitelogênicas
- f. Glândulas vitelogênicas

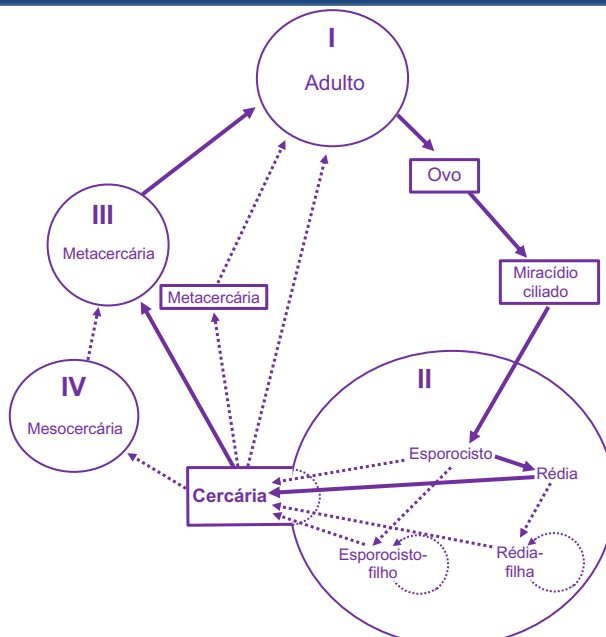
12

Trematoides – características



13

Trematoides – Ciclo de vida dos Digenea



Hospedeiros

I = definitivo

II = Molusco (1º Hosp. Intermediário)

III = 2º Hosp. Intermediário

IV = 3º Hosp. Intermediário ou paratênico

□ = no ambiente

○ = no hospedeiro

modif. de Goater et al., "Parasitism" - 2nd edition - 2014

14

Bibliografia

- Roberts, L.S. & Janovy Jr, J. (2008). *Foundations of Parasitology*. Eight Edition. McGraw-Hill Science/Engineering/Math, USA.
- Silvia Gonzalez Monteiro (2017). *Parasitologia na Medicina Veterinaria*. Ed Gen / Roca. Brasil.
- Taylor, M.A.; Coop, R.L. & Wall, R.L. (2010). *Parasitologia Veterinária*. Tradução da 3ª edição (2007). Editora Guanabara Koogan.