

PRÁTICA: PULGAS

Mauro J. Cortez Veliz

mcortez@usp.br

BMP0222 – Parasitologia Veterinária

Ctenocephalides felis

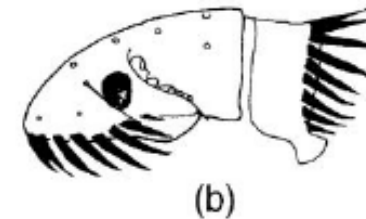
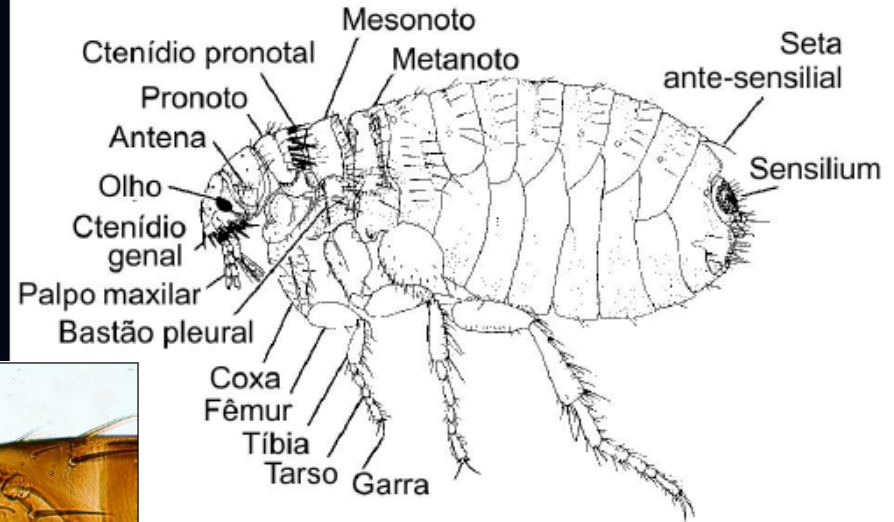
Cabeça com curvatura mais aberta do que em *C. canis*

Ctenídios pronotais

Os dois primeiros ctenídios genais são de tamanho similar



Hospedeiros - cães e gatos

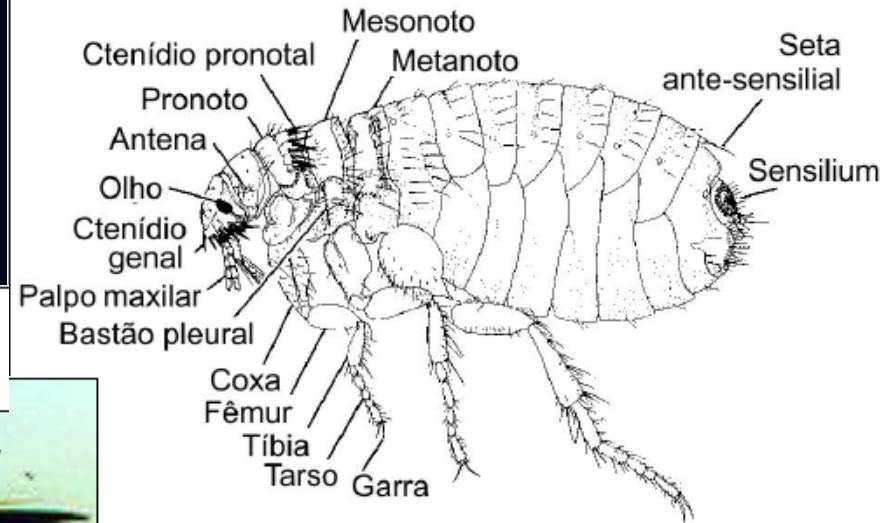


(a) Cabeça de macho

(b) Cabeça de fêmea e pronoto

(c) Tibia posterior

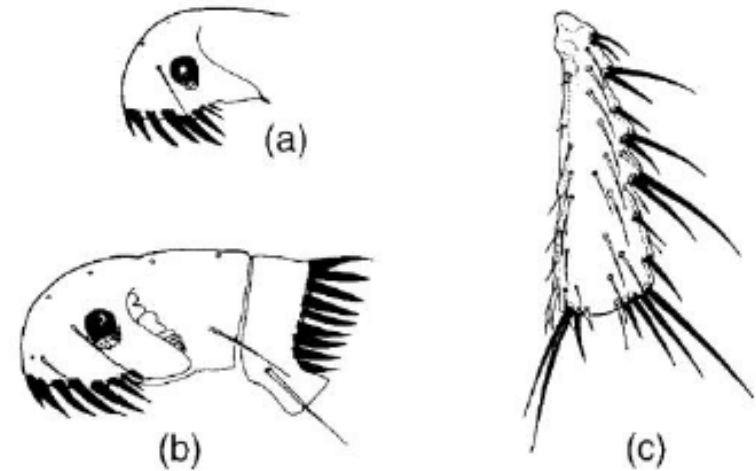
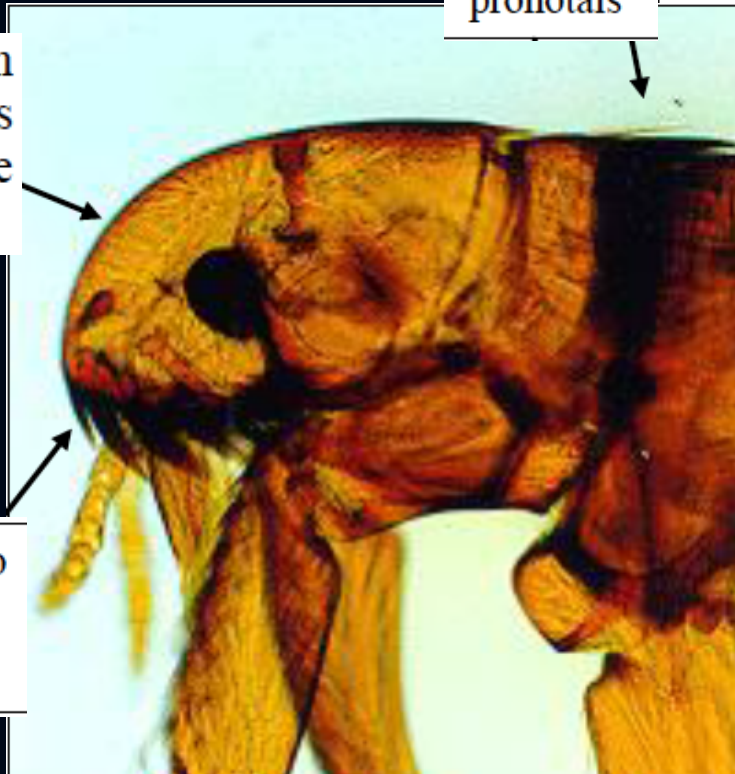
Ctenocephalides canis



Cabeça com curvatura mais fechada do que em *C. felis*

O primeiro ctenídio genal é mais curto do que os demais

Ctenídios pronotais



(a) Cabeça de macho
(b) Cabeça de fêmea e pronoto
(c) Tibia posterior

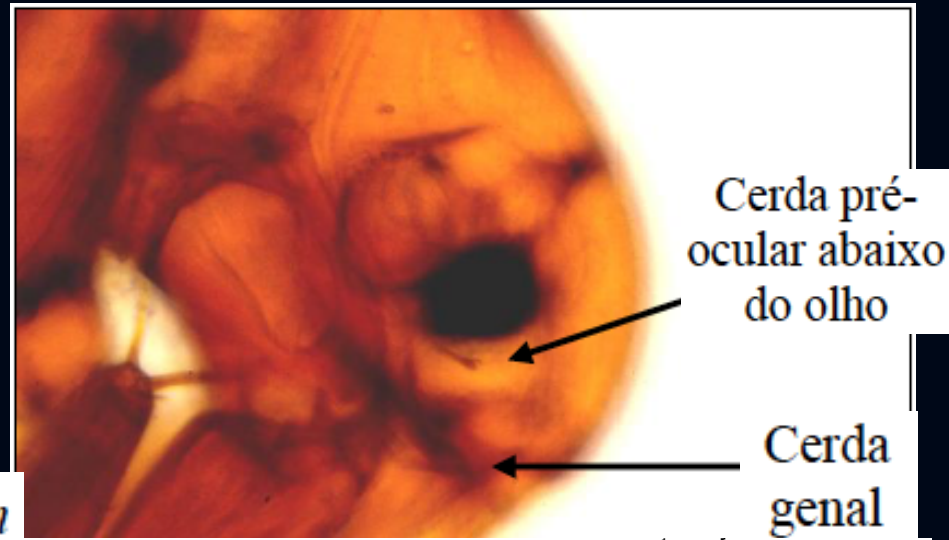
Hospedeiros - cães e gatos

Pulex irritans

Cabeça com ausência de ctenídeos e bem arredondada

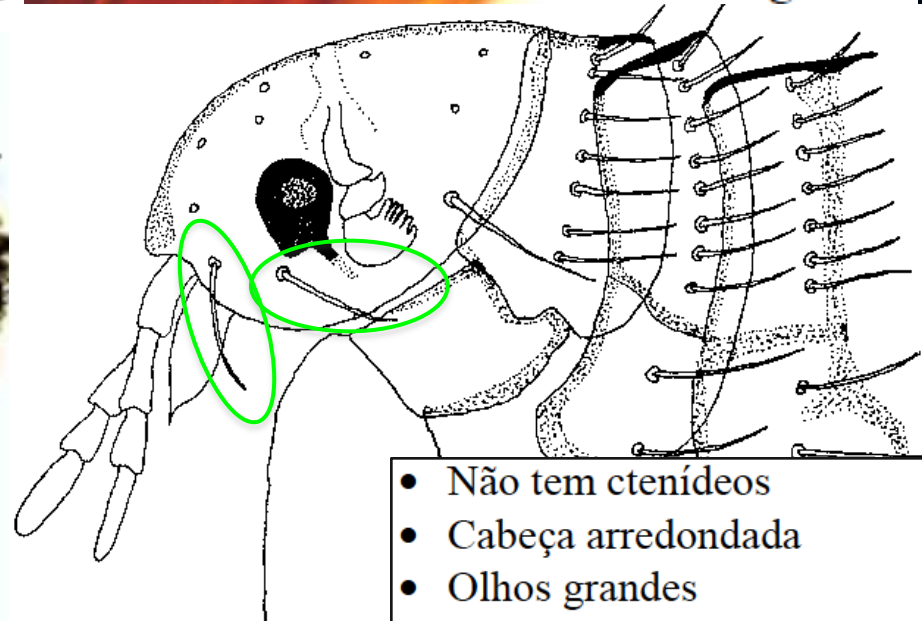
Segmentos torácicos

Sensillum



Cerda pré-ocular abaixo do olho

Cerda genal

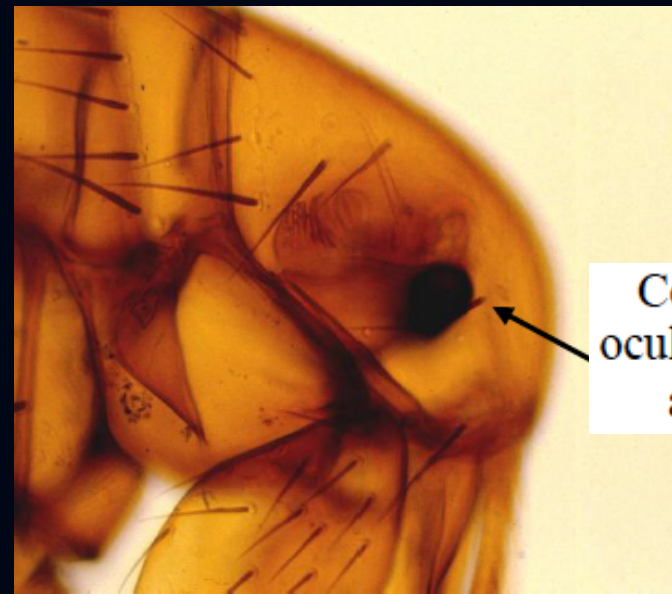
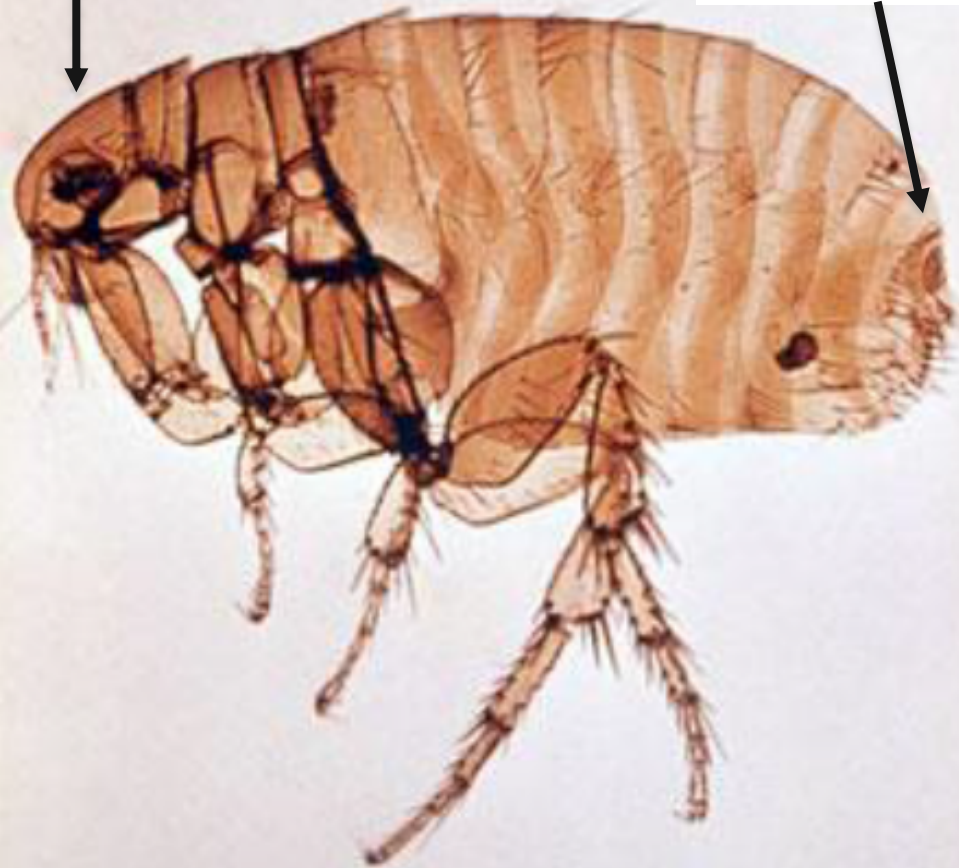


- Não tem ctenídeos
- Cabeça arredondada
- Olhos grandes
- Cerda pré-ocular
- Cerda genal
- Hospedeiros - homem, cães, gatos, porco e outros mamíferos

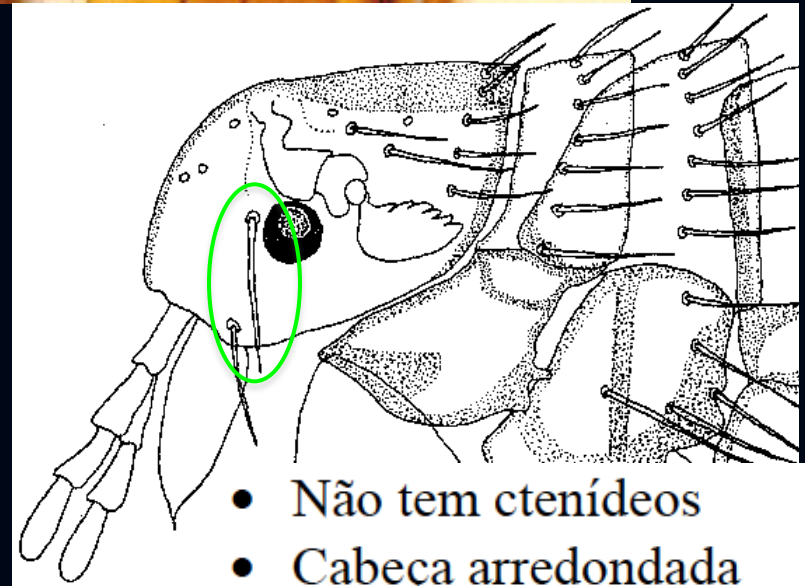
Xenopsylla cheopis

Cabeça com ausência de ctenídeos e bem arredondada

Sensillum



Cerda pré-ocular anterior ao olho

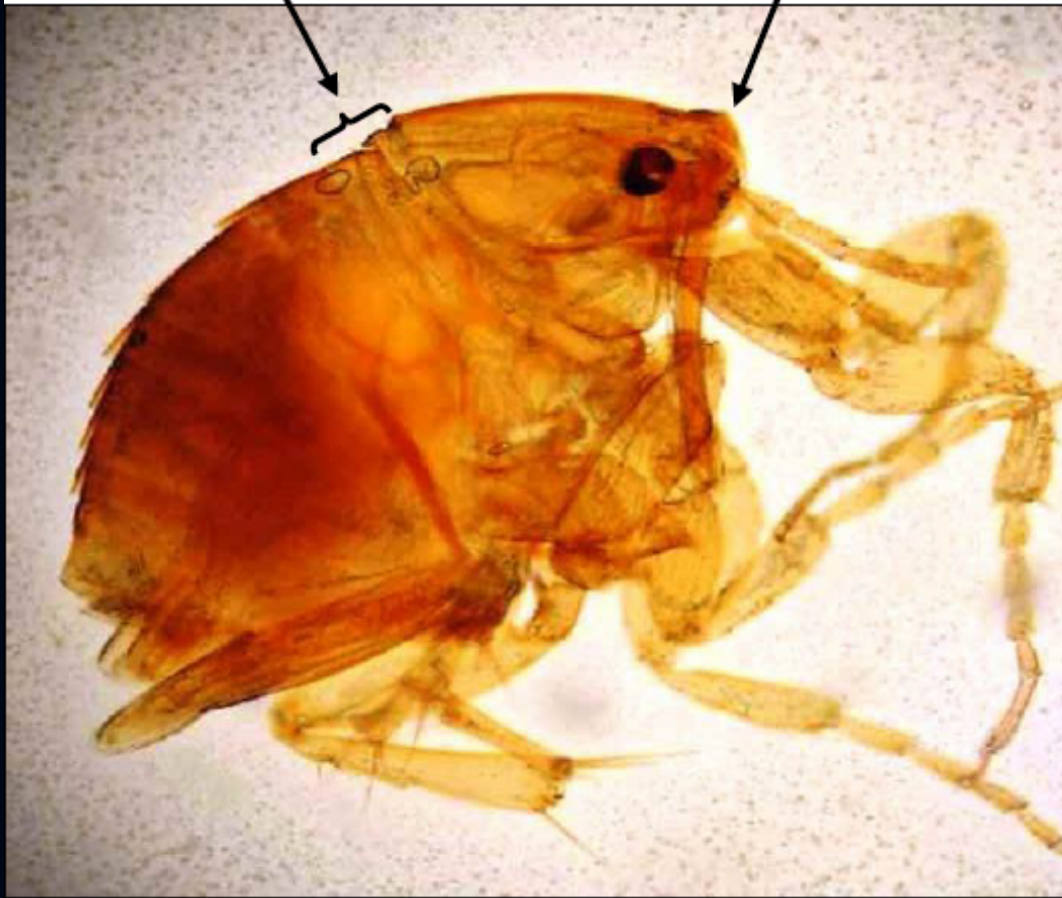


- Não tem ctenídeos
- Cabeça arredondada
- Cerda pré-ocular tem posição anterior
- Hospedeiros - roedores

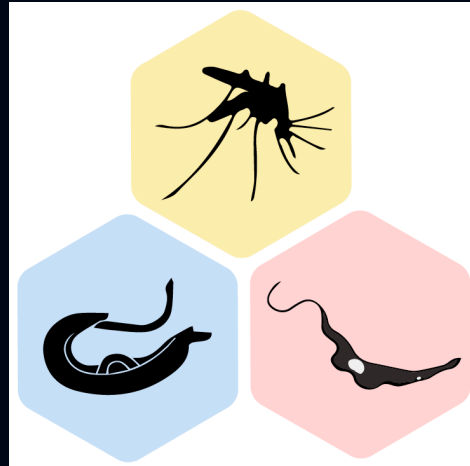
Tunga penetrans

Segmentos
torácicos

Cabeça com
frente em ângulo



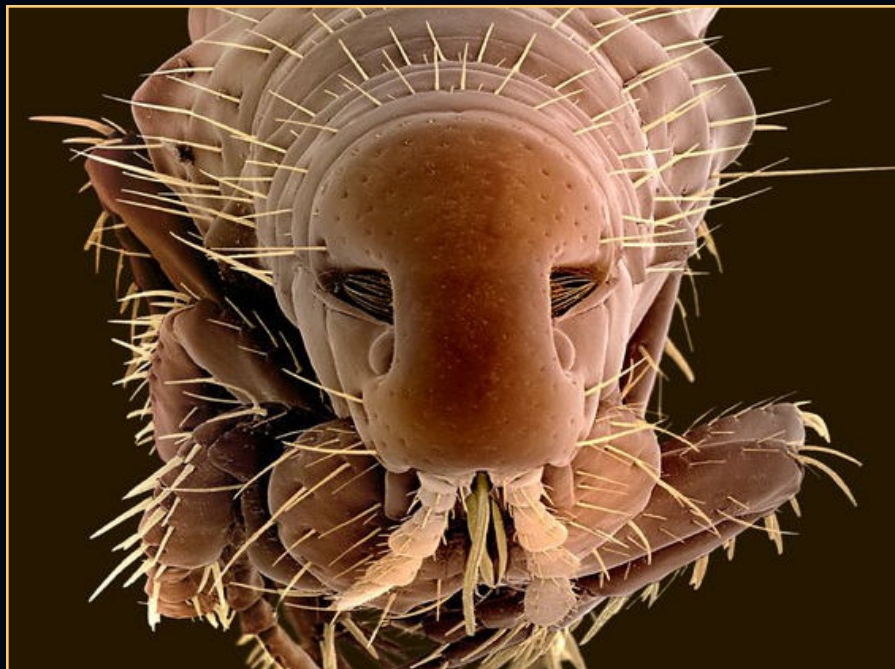
- Não tem ctenídeos
- Cabeça com frente em ângulo
- É a menor das pulgas (1 mm)
- Hospedeiro - suíno, homem



Parasite Image Database

UM BANCO DE IMAGENS DE PARASITAS

<http://data.ime.usp.br/parasitedb/>



Siphonaptera: PULGAS

PRÁTICA

Questões/perguntas no Fórum da disciplina