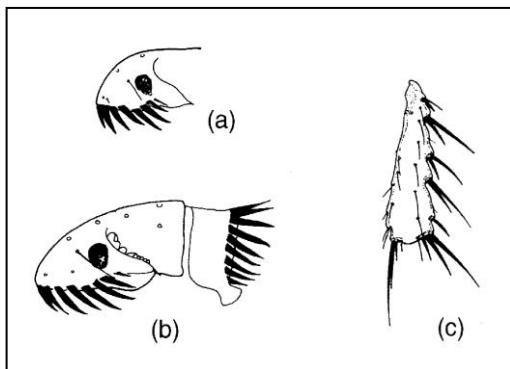
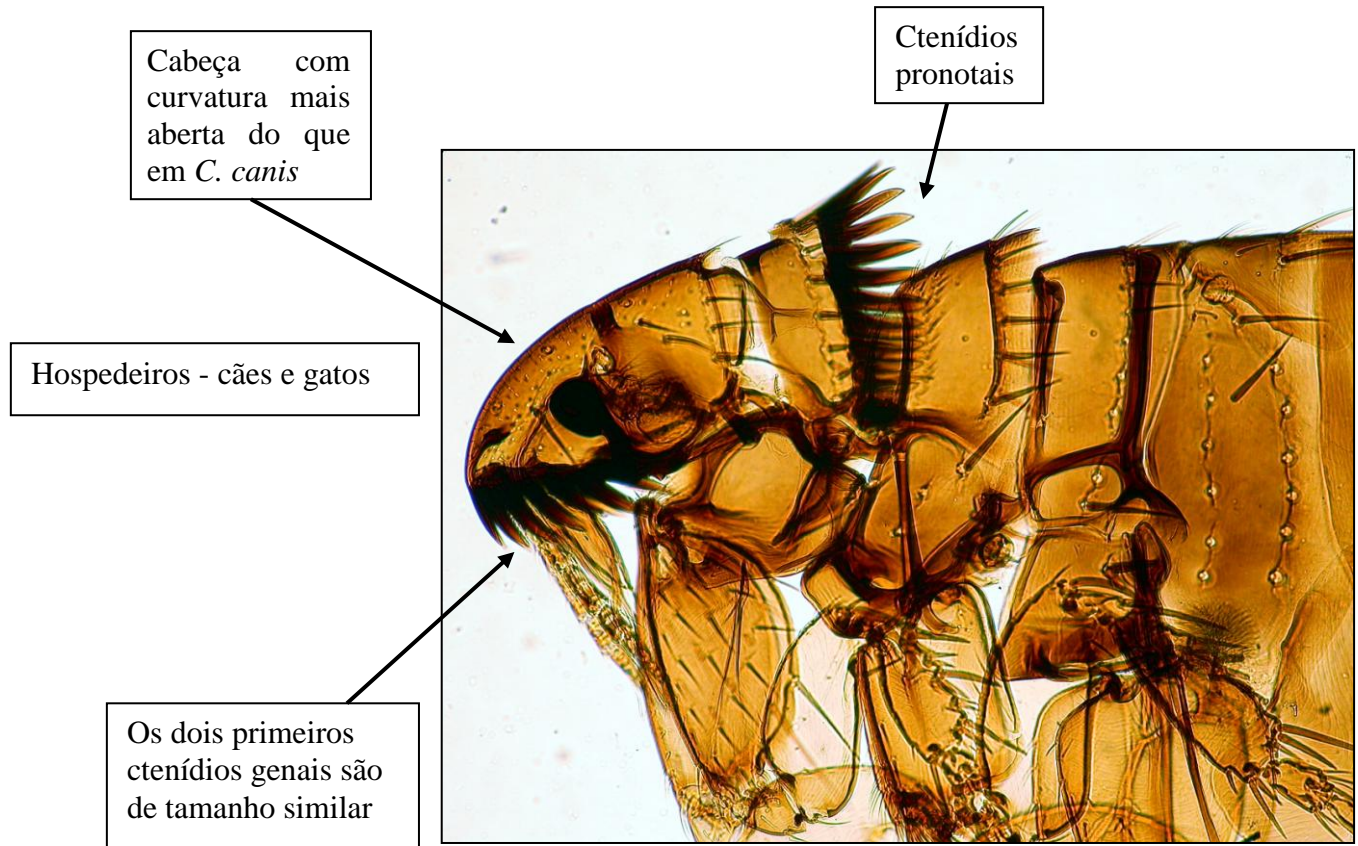
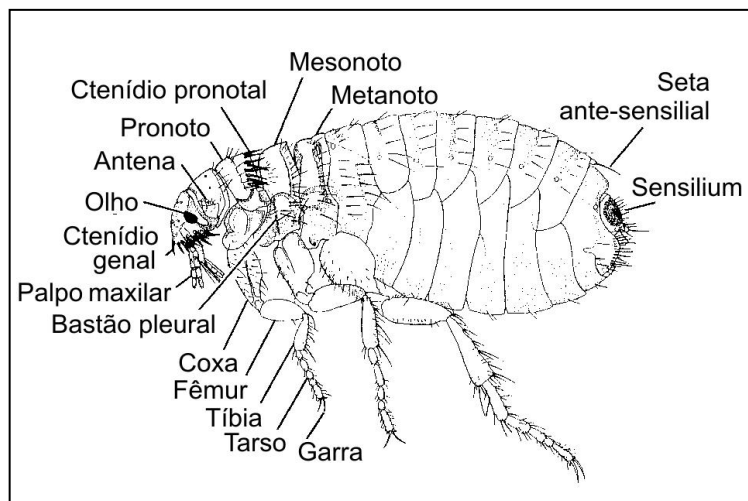


Ctenocephalides felis



(a) Cabeça de macho
 (b) Cabeça de fêmea e pronoto
 (c) Tíbia posterior



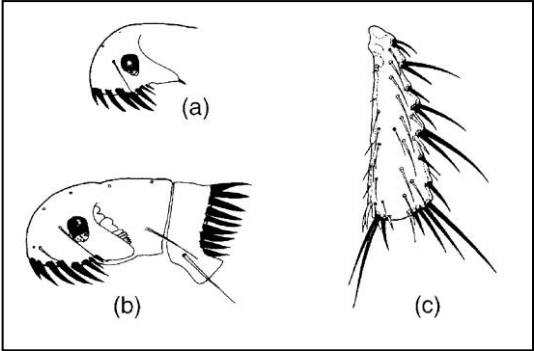
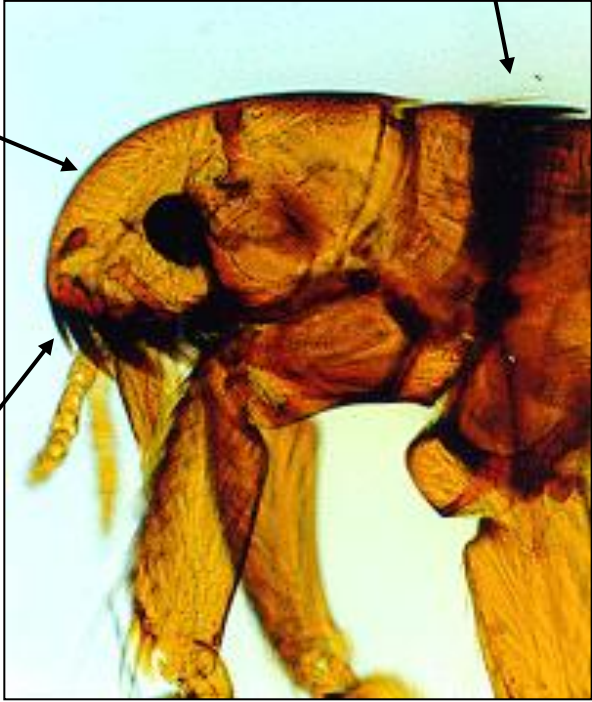
Ctenocephalides canis

Cabeça com curvatura mais fechada do que em *C. felis*

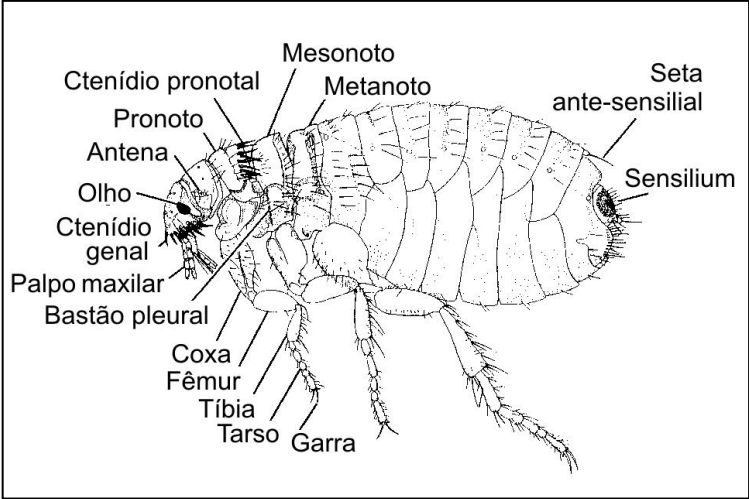
Ctenídios pronotais

Hospedeiros - cães e gatos

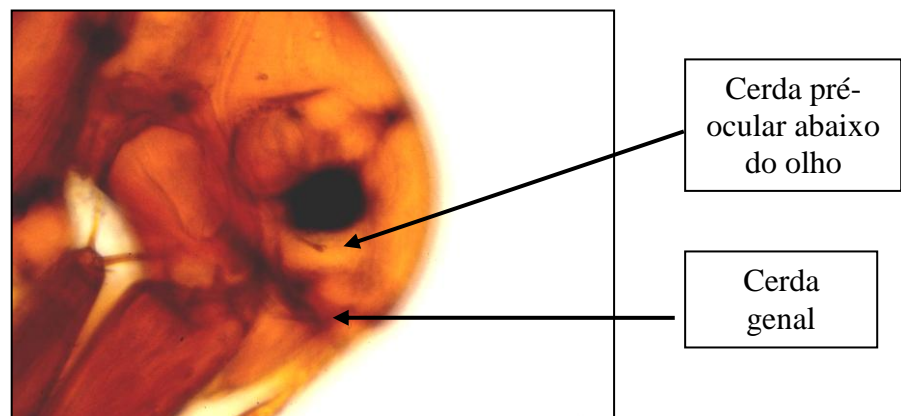
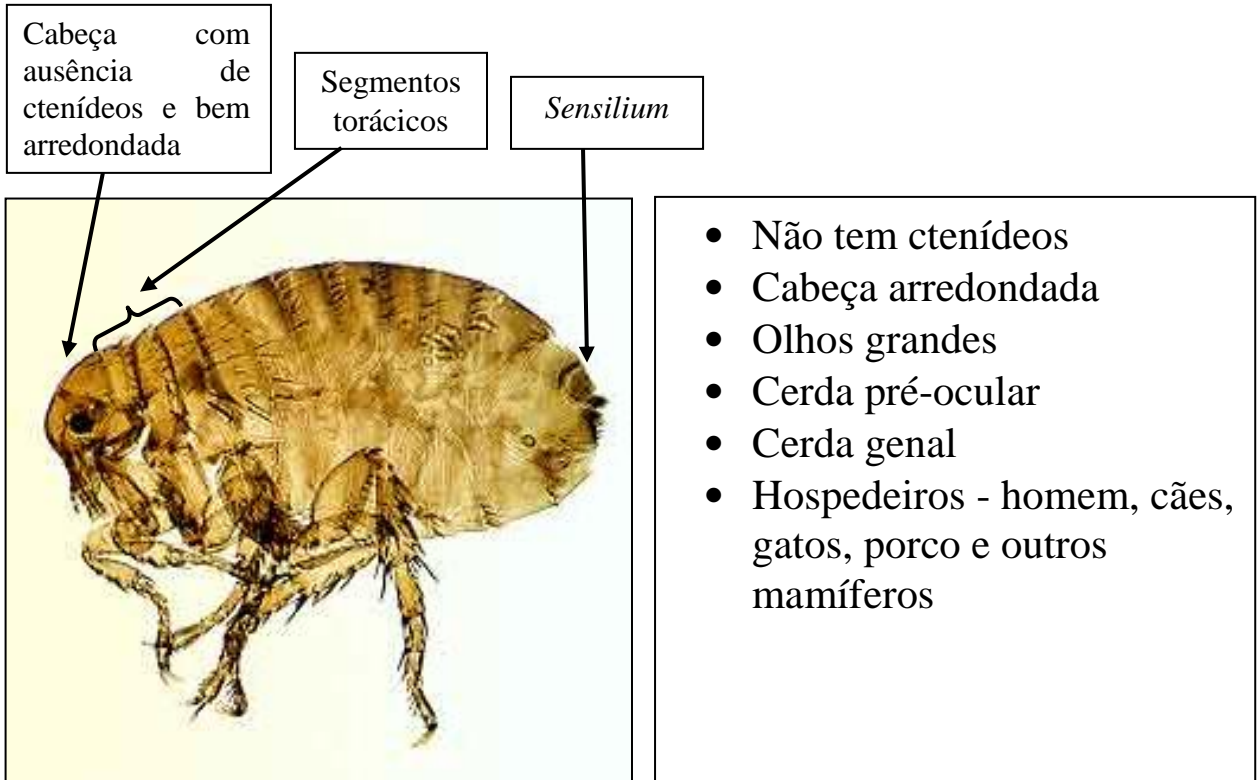
O primeiro ctenídio genal é mais curto do que os demais



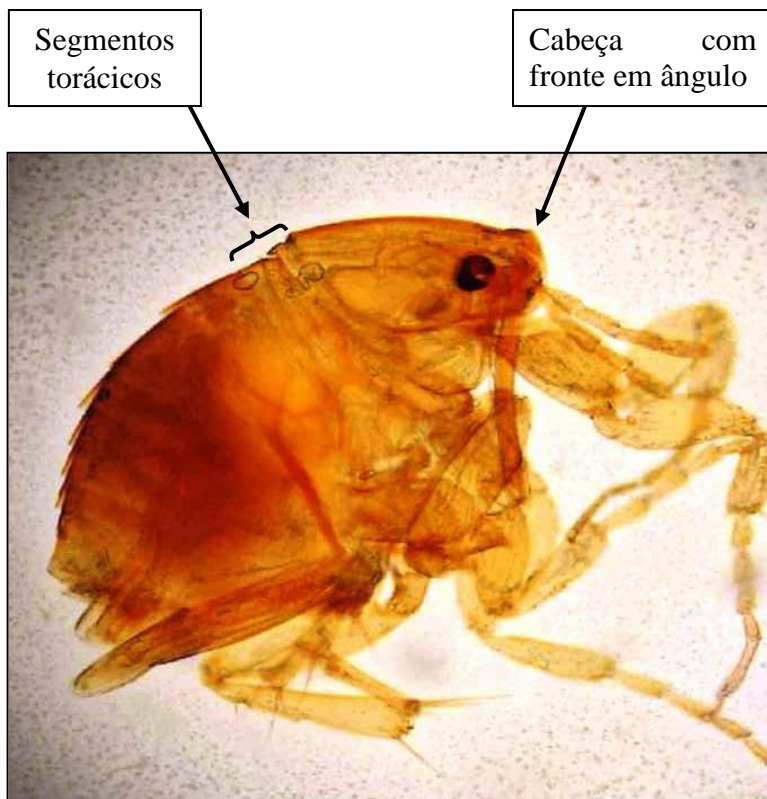
(a) Cabeça de macho
(b) Cabeça de fêmea e pronoto
(c) Tíbia posterior



Pulex irritans



Tunga penetrans

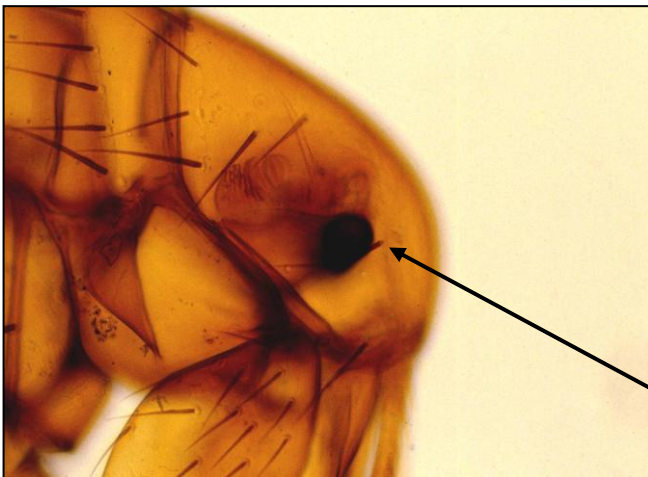


- Não tem ctenídeos
- Cabeça com frente em ângulo
- É a menor das pulgas (1 mm)
- Hospedeiro - suíno, homem

Xenopsylla cheopis



- Não tem ctenídeos
- Cabeça arredondada
- Cerda pré-ocular tem posição anterior
- Hospedeiros - roedores



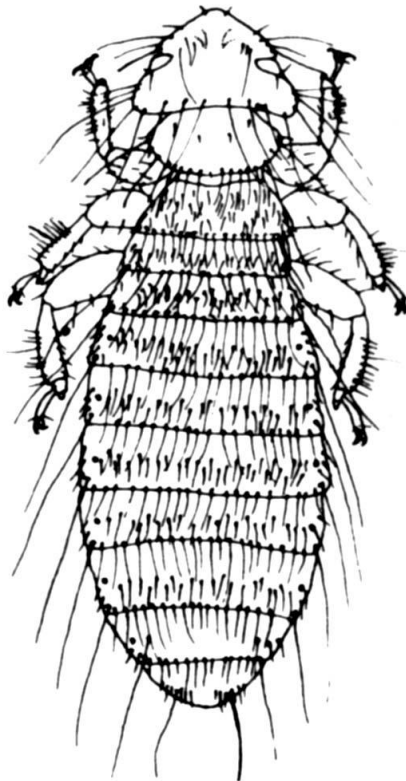
Cerda pré-ocular anterior ao olho

Menacanthus stramineus

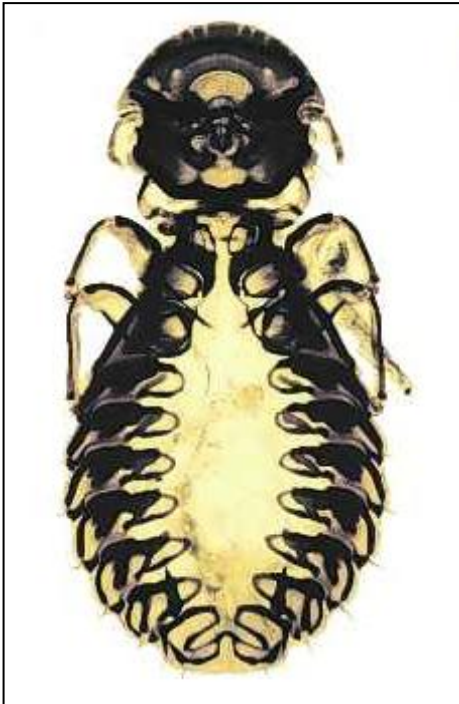


Adulto

- Piolho mastigador, grande, adulto mede 3,5 mm de comprimento.
- Cabeça grande, mais larga que o tórax.
- Antenas escondidas na fosseta antenal.
- Abdômen dividido em nove segmentos e apresenta densa cobertura de pêlos de comprimento médio.
- Hospedeiros - aves

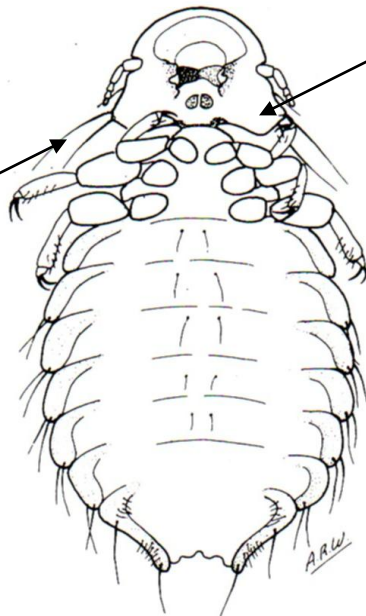


Goniodes gigas



Adulto

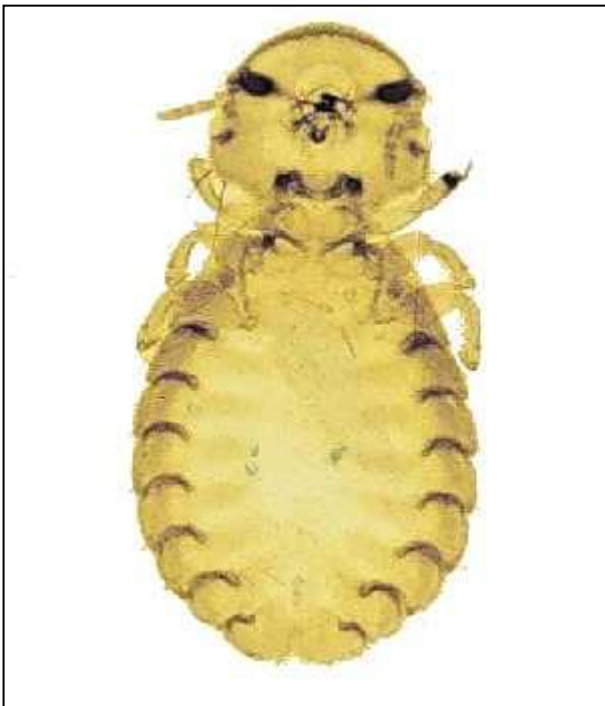
- Piolho mastigador muito grande, adulto mede 4,0 mm de comprimento.
- Cabeça grande, mais larga que o tórax.
- Cabeça côncava com projeções angulares bem conspícuas nas margens posteriores, cabeça com duas cerdas largas que se projetam de cada lado da superfície dorsal.
- Antenas com cinco segmentos.
- Abdômen largo e arredondado.
- Hospedeiros – aves.



- Presença de duas cerdas largas que se projetam de cada lado da superfície dorsal.

- Projeções angulares bem conspícuas nas margens posteriores

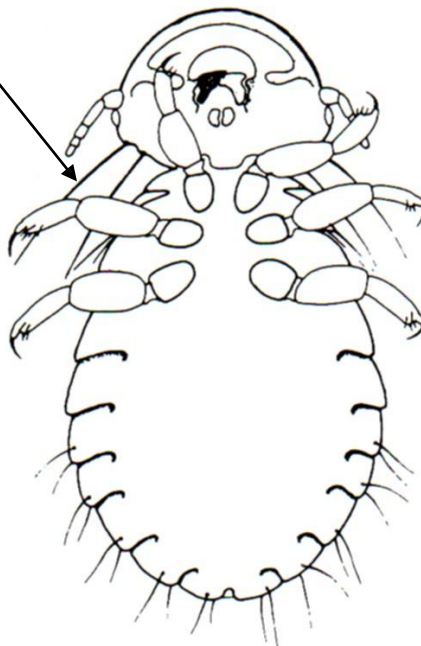
Goniocotes gallinae



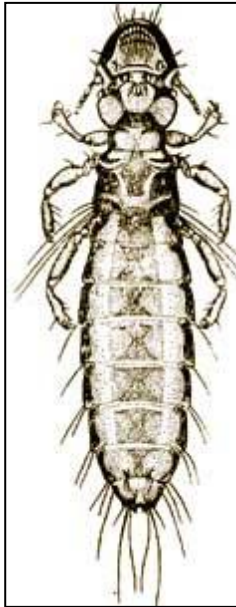
Adulto

- Piolho mastigador pequeno, adulto mede de 1 a 1,5 mm de comprimento
- Cabeça mais larga que o tórax e grande, quase circular, sem ângulos proeminentes.
- Cabeça apresenta duas longas cerdas na margem posterior.
- Antenas com cinco segmentos.
- Abdômen largo e arredondado.
- Hospedeiros – aves.

- Presença de duas longas cerdas na margem posterior

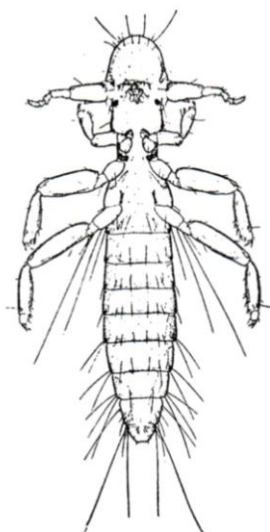


Lipeurus caponis

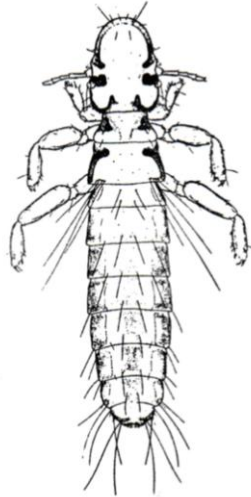


Adulto

- Piolho mastigador de corpo alongado, estreito, adulto mede 2,5 mm de comprimento por 0,3 mm de largura.
- Cabeça grande, mais larga que o tórax.
- Apresenta uma pequena projeção angular em frente às antenas.
- Pernas estreitas, par posterior é duas vezes o comprimento do par anterior.
- Hospedeiros - aves



Macho

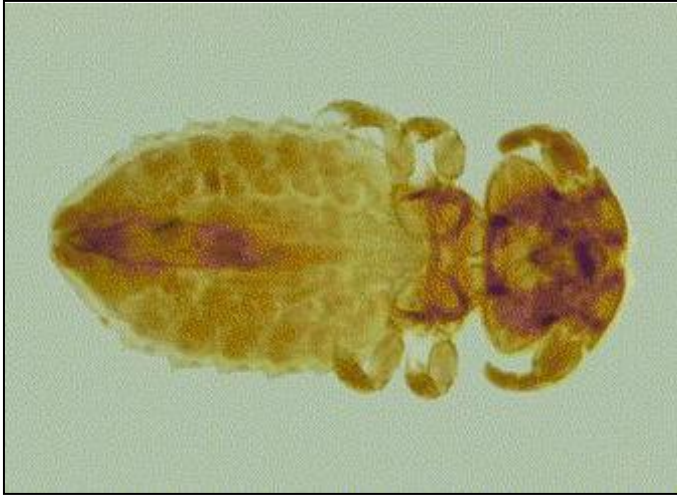


Fêmea

Apresenta dimorfismo sexual no formato da antena

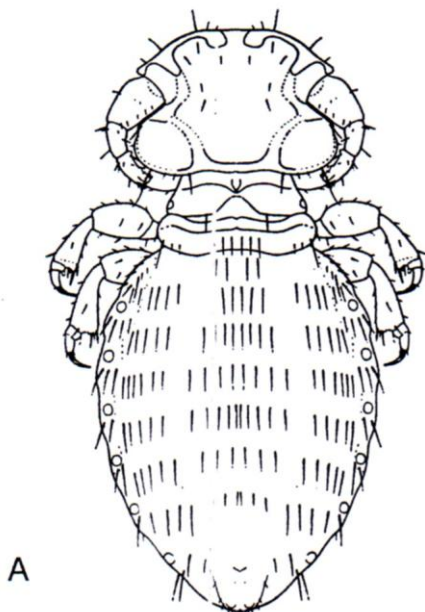
No macho o primeiro segmento é mais largo.

Trichodectes canis

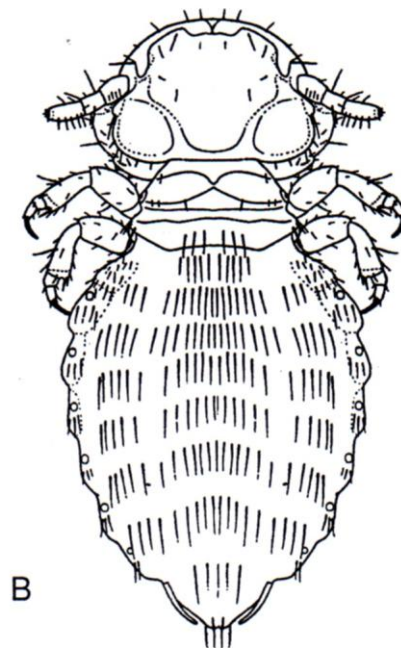


Adulto

- Piolho mastigador pequeno, adulto mede 1,90 mm de comprimento.
- Cabeça mais larga que o tórax.
- Cabeça grande de formato sub-quadrangular (mais larga do que longa).
- Antenas com três segmentos cilíndricos (primeiro segmento mais grosso e o terceiro mais longo).
- Tarsos com uma única garra.
- Abdômen oval com margens onduladas e com fileiras de cerdas longas.
- Hospedeiros - caninos



Macho



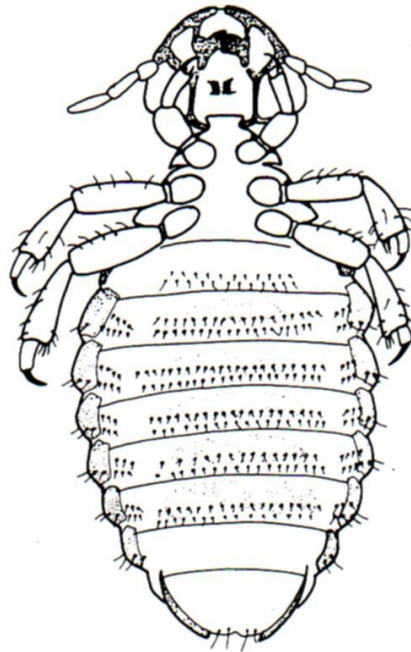
Fêmea

Damalinia bovis

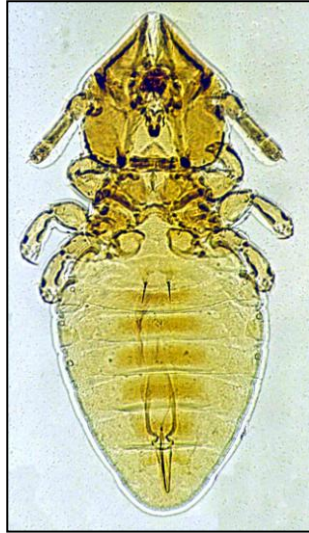


Adulto

- Piolho de coloração castanho-avermelhada com bandas transversais no abdômen.
- Cabeça grande, arredondada, mais larga que o tórax.
- O tarso apresenta uma única garra.
- Abdômen contém cerdas de tamanho pequeno.
- Hospedeiros – bovinos

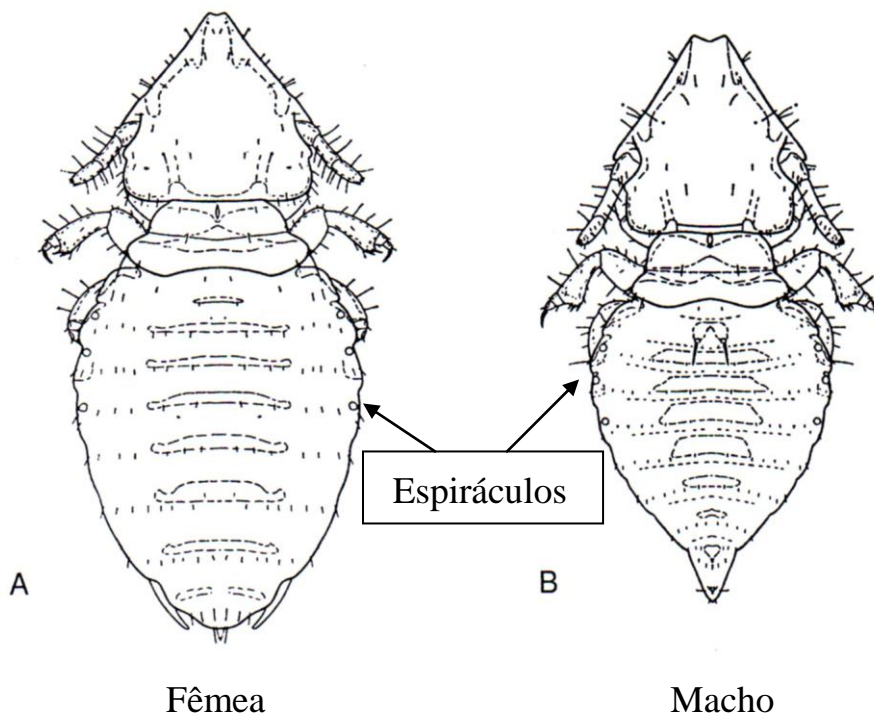


Felicola subrostratus



Adulto

- Piolho mastigador.
- Cabeça grande, mais larga que o tórax de formato triangular e projetada anteriormente para frente.
- Antenas apresentam três segmentos.
- Pernas pequenas que contém uma única garra.
- Abdômen liso, com poucas cerdas e três pares de espiráculos.
- Hospedeiros – felinos.

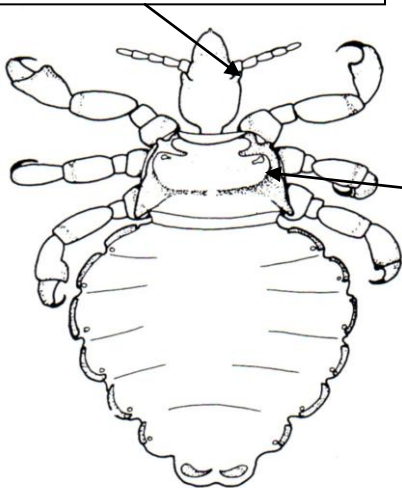


Haematopinus spp.



Adulto

- Processo angular proeminente.



- Placa esternal preta e bem desenvolvida.

- Peça: Cauda de boi com ovos de *Haematopinus* spp



- Piolho sugador grande, adulto mede de 4 a 6 mm de comprimento.
- Cabeça pequena, mais estreita que o tórax, em forma de losango.
- Não apresenta olhos
- Antenas com cinco artículos. Atrás das antenas há um processo angular proeminente.
- Placa esternal preta e bem desenvolvida.
- Pernas de mesmo tamanho, terminando numa única garra forte, oposta a um esporão tibial.
- Abdômen mais largo que o tórax.
- Hospedeiros – bovinos, eqüinos, suínos

Linognathus spp.



Adulto

- Piolho sugador, cabeça pequena, mais estreita que o tórax
- Não apresenta olhos ou pontos oculares.
- Segundo e terceiro pares de pernas maiores que o primeiro, terminando numa forte garra.
- Placa esternal ausente ou fracamente desenvolvida.
- Hospedeiros – bovinos, ovinos, caprinos, caninos

