



Instituto de Ciências Biomédicas
Universidade de São Paulo



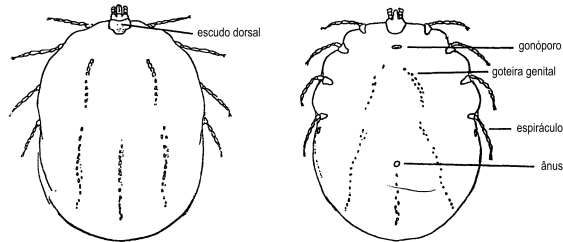
Aula prática

Carrapatos



Arthur Gruber

Rhipicephalus microplus - adultos



Face dorsal

Face ventral

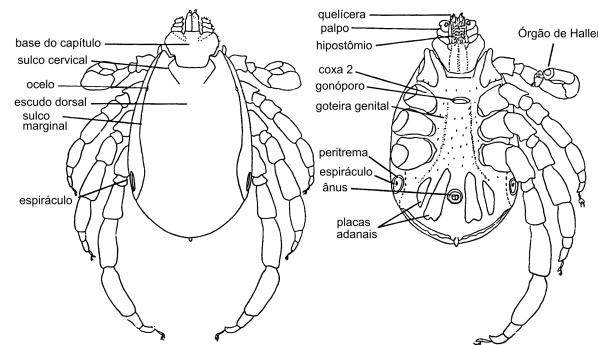
Fêmea

- É um “carrapato duro” – família **Ixodidae** - possui **escudo dorsal**
- Hipostômio e palpos curtos
- Escudo sem ornamentação
- Olhos presentes
- Festões ausentes
- Machos com dois pares de placas adanais desenvolvidas e geralmente com prolongamento caudal
- Hospedeiros: **mamíferos, principalmente os bovinos**

Rhipicephalus microplus - adultos



- Hipostômio e palpos curtos
- Escudo sem ornamentação
- Olhos presentes
- Festões ausentes
- Machos com dois pares de placas adanais desenvolvidas e geralmente com prolongamento caudal
- Hospedeiros: **mamíferos, principalmente os bovinos**



Face dorsal

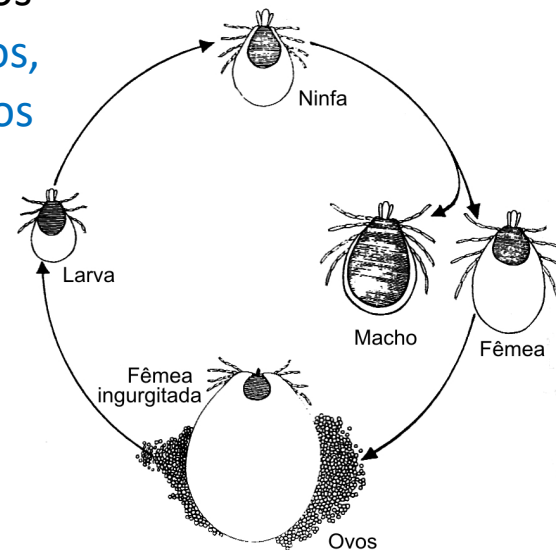
Face ventral

Macho

Rhipicephalus microplus - larva



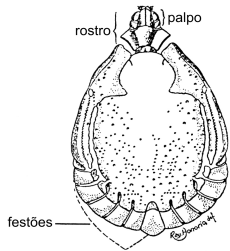
- É o único estágio de *Rhipicephalus microplus* com 6 pernas
- Quelíceras e palpos curtos
- Hospedeiros: **mamíferos, principalmente os bovinos**



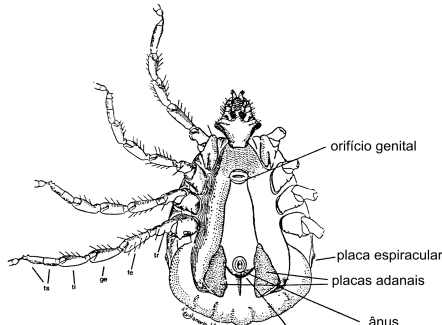
Rhipicephalus sanguineus - macho



- É um “carrapato duro” – possui escudo dorsal
- O escudo cobre toda a face dorsal no macho
- Escudo geralmente sem ornamentação
- Olhos presentes
- Festões presentes em total de 11 somente nos machos
- Hospedeiros – **mamíferos, principalmente o cão**



Face dorsal macho



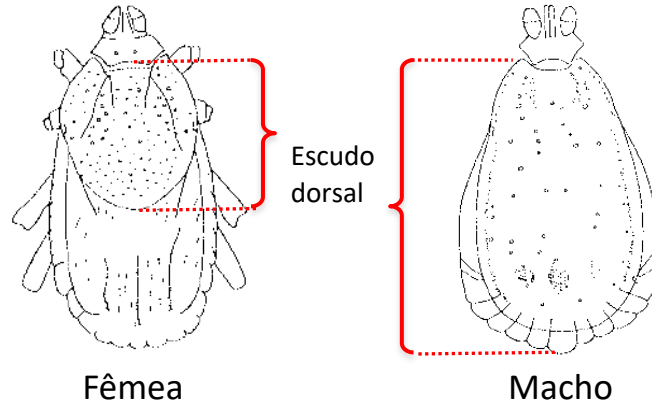
Face ventral macho



Rhipicephalus sanguineus - fêmea



- O escudo cobre apenas a região anterior da face dorsal na fêmea
- Fêmea não possui festões
- Hospedeiros – **mamíferos, principalmente o cão**



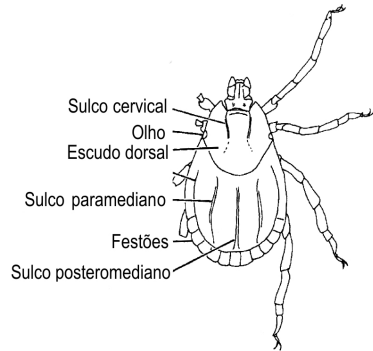
Dermacentor nitens

- É um “carrapato duro” – possui escudo dorsal
- O escudo cobre toda a face dorsal no macho
- Palpos não sobrepõem o hipostômio dorsalmente
- Capítulo de formato retangular
- Hospedeiro: parasita o pavilhão auricular de equídeo



Amblyomma sculptum

- Machos são menores do que as fêmeas, ingerem muito menos sangue e sofrem pequeno aumento de tamanho
- Ixodídeos possuem um escudo dorsal
- Cobrem todo o dorso dos machos
- Pequeno em fêmeas



Fêmea - vista dorsal



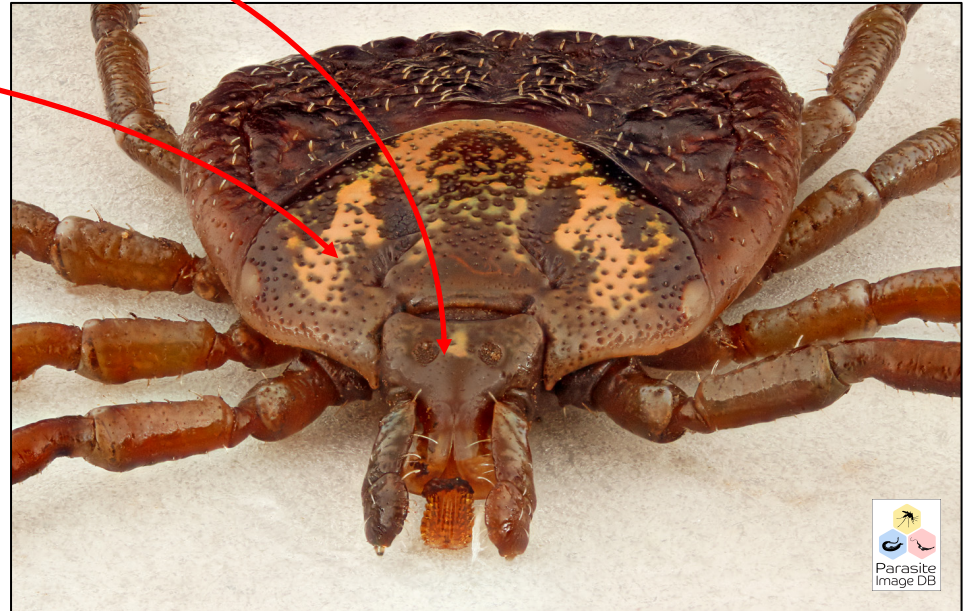
Amblyomma sculptum

- Escudo com ornamentação
- Possuem um conjunto de 11 regiões retangulares nas margens posteriores do corpo separadas por fendas – **festões**
- Presença de olhos



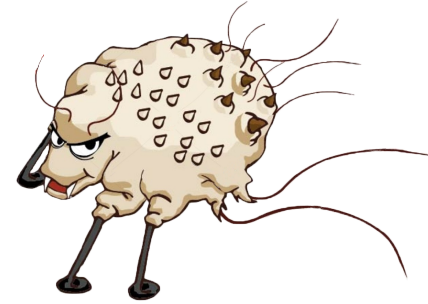
Amblyomma sculptum

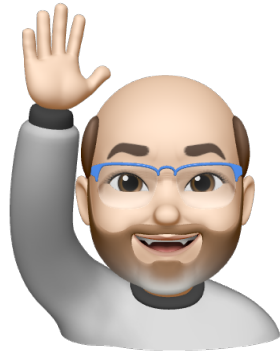
- Capítulo (aparelho bucal) projetado para frente e visível quando observado de cima
- Escudo presente
- Cobre totalmente o dorso nos machos ou anteriormente nas fêmeas (dimorfismo sexual aparente)



Família Argasidae – *Argas miniatus*

- É um “carrapato mole” – não possui escudo dorsal esclerotizado
- O corpo possui uma película com superfície texturizada
- O gnatossoma (conjunto de peças bucais) não é evidente na vista dorsal
- Placas espiraculares pequenas localizadas entre as coxas III e IV
- Hospedeiros - [aves](#)





Obrigado pessoal. Até a próxima aula!

