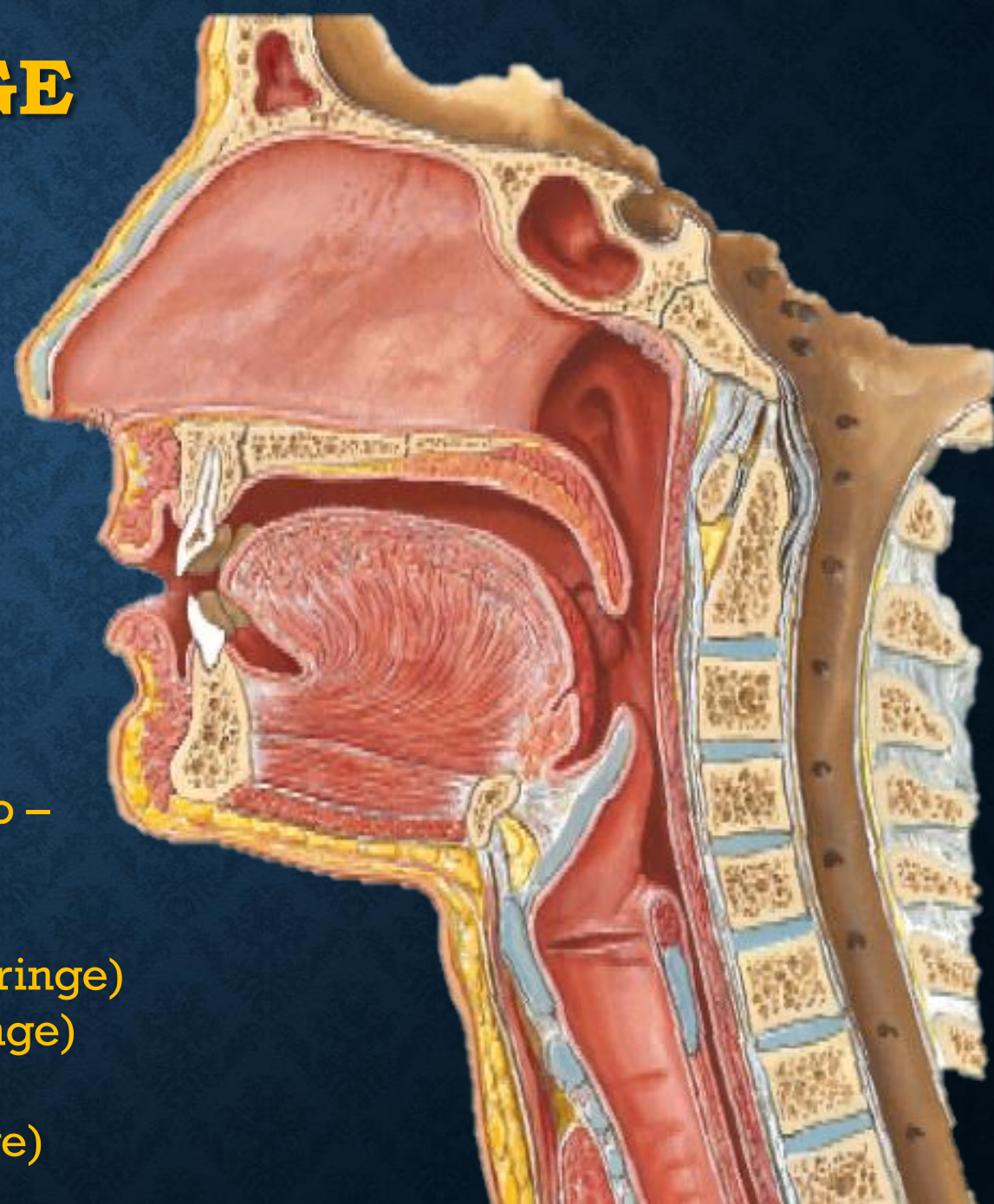
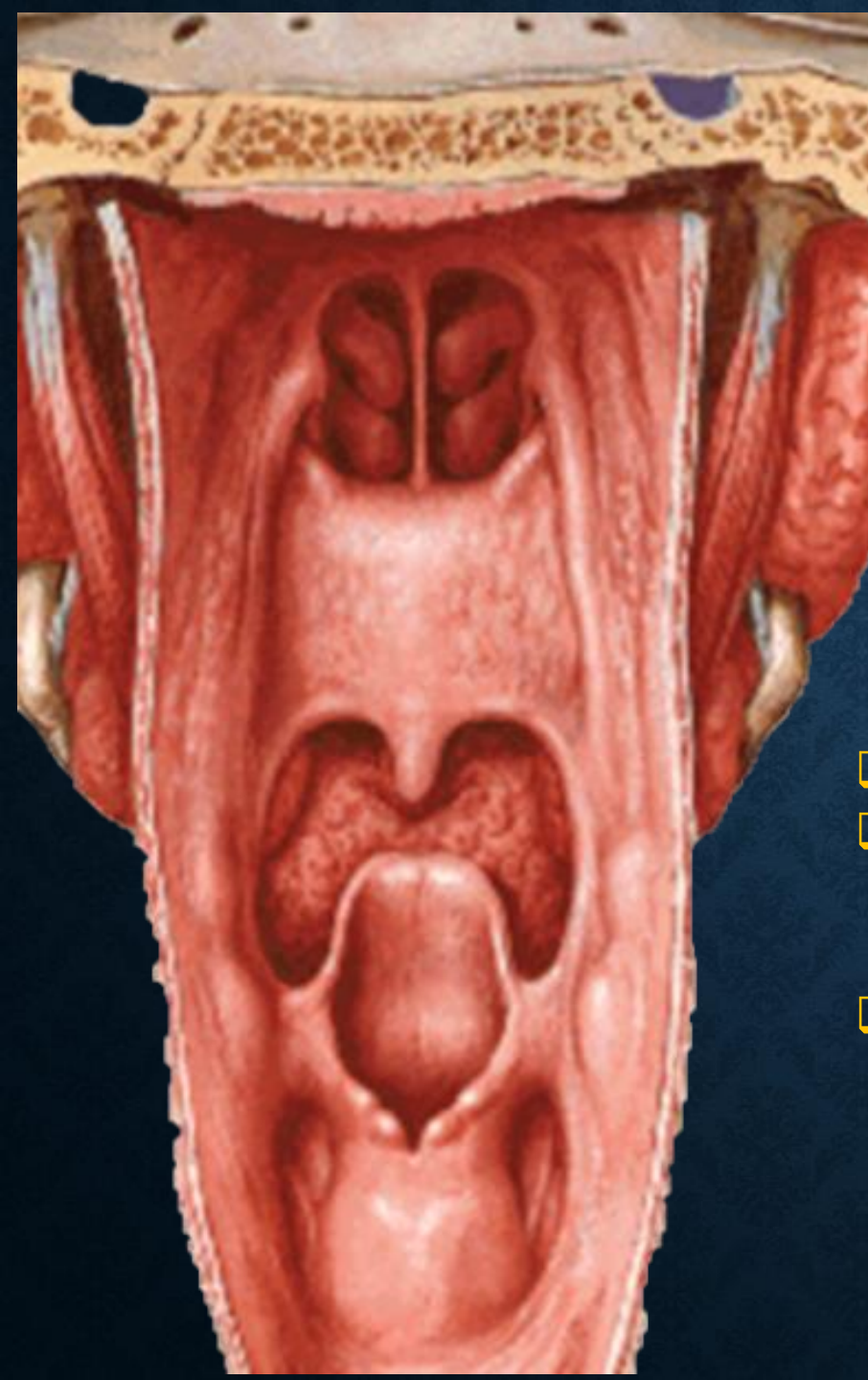




FARINGE

Prof. Dr. Cesar Alexandre Fabrega Carvalho

FARINGE



- Definição
- Posição
 - Base do crânio – VC6
- Partes
 - Nasal (Nasofaringe)
 - Oral (Orofaringe)
 - Laríngea (laringofaringe)

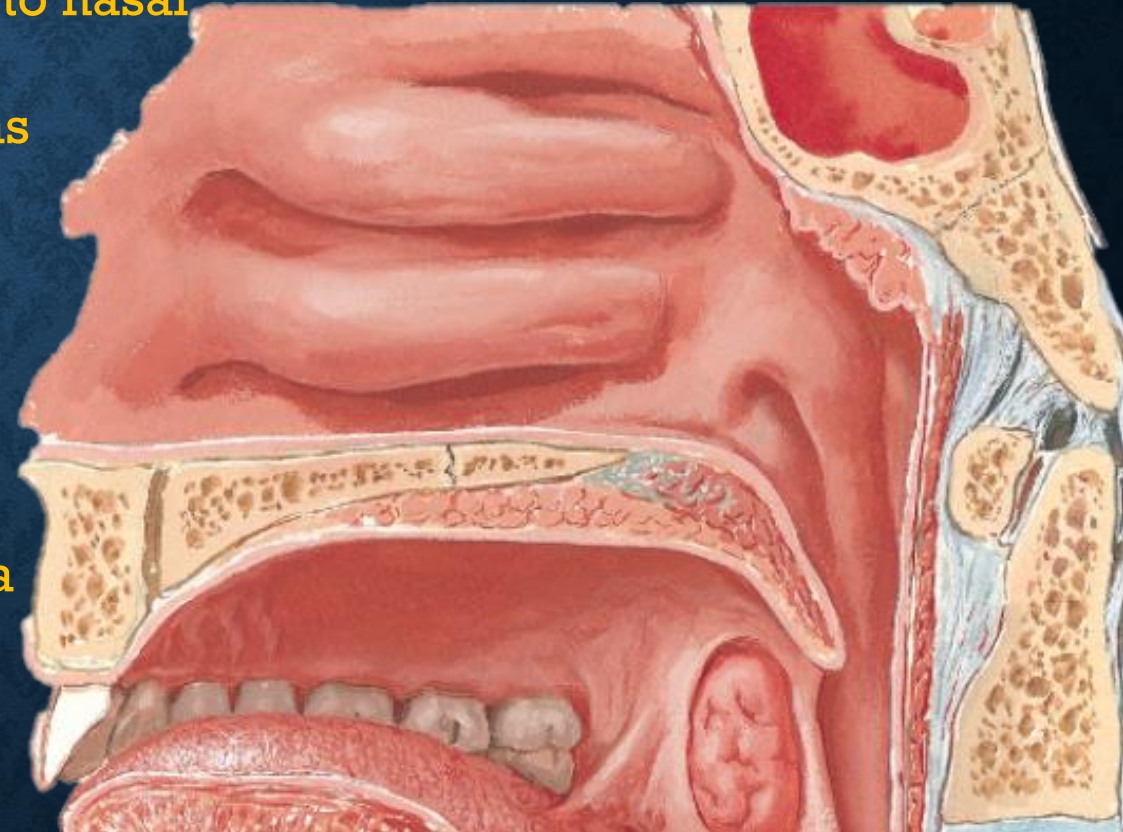
PARTE NASAL DA FARINGE – NASOFARINGE

❑ Limites

- ❑ Superior – Esfenoide e Occipital
- ❑ Inferior – Vélú palatino e Úvula palatina
- ❑ Anterior – Cóanos e Septo nasal
- ❑ Posterior – VC1 e VC2
- ❑ Laterais – Tubas auditivas

❑ Formações Anatômicas

- ❑ Tonsila Faríngea
- ❑ Tóro Tubário
- ❑ OFTA
- ❑ Toro do LVP
- ❑ Prega Salpingo-palatina
- ❑ Prega Salpingo-faríngea
- ❑ Recesso faríngeo



PARTE NASAL DA FARINGE – NASOFARINGE

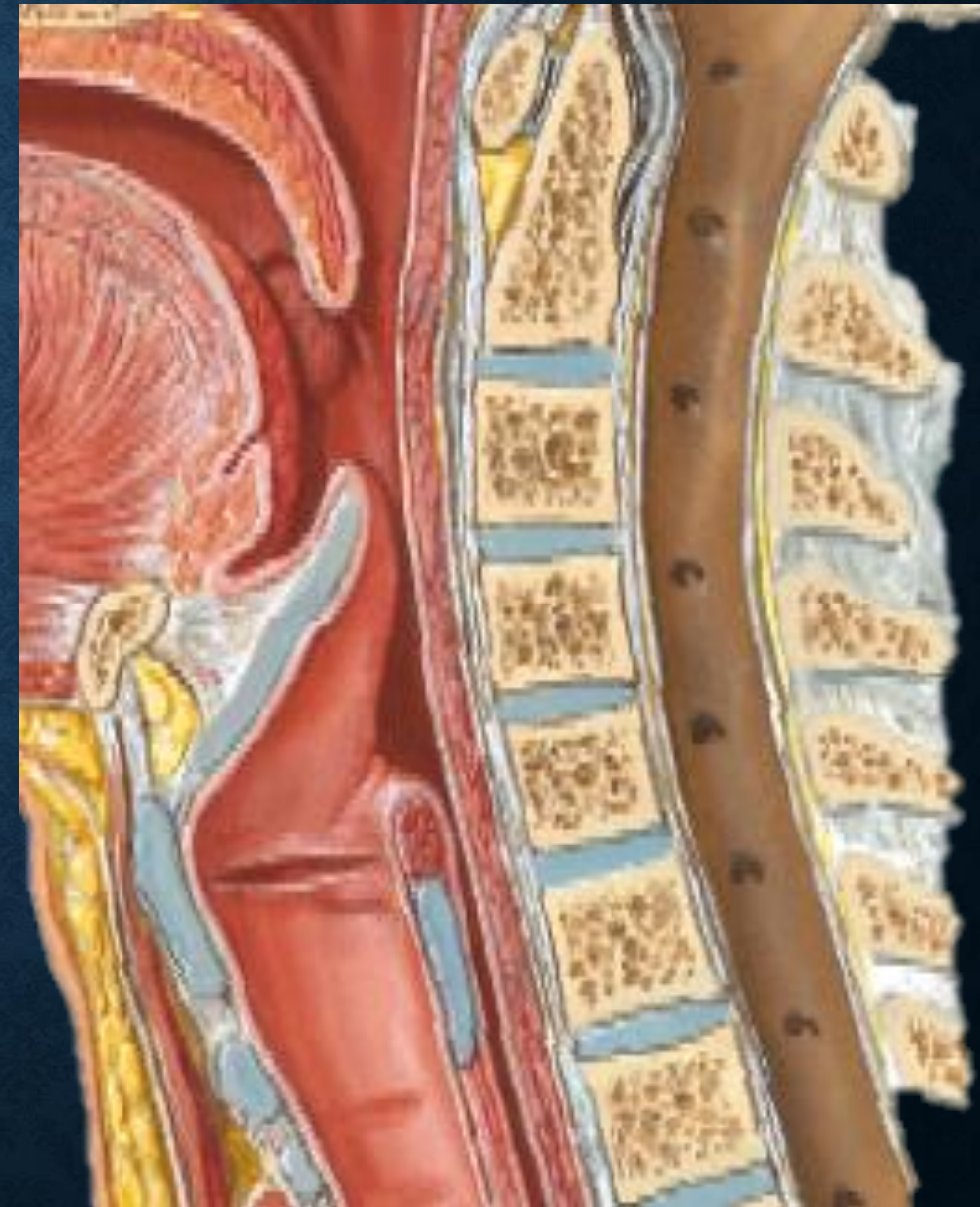
- ❑ Formações Anatômicas Submucosas
 - ❑ Tuba auditiva (parte cartilaginosa)
 - ❑ Lâmina medial do Proc. Pterig.
 - ❑ M. Tensor do Vélum Palatino
 - ❑ M. Levantador do Vélum Palatino
 - ❑ M. Salpingo-faríngeo
 - ❑ M. constrictor Superior



PARTE ORAL DA FARINGE – OROFARINGE



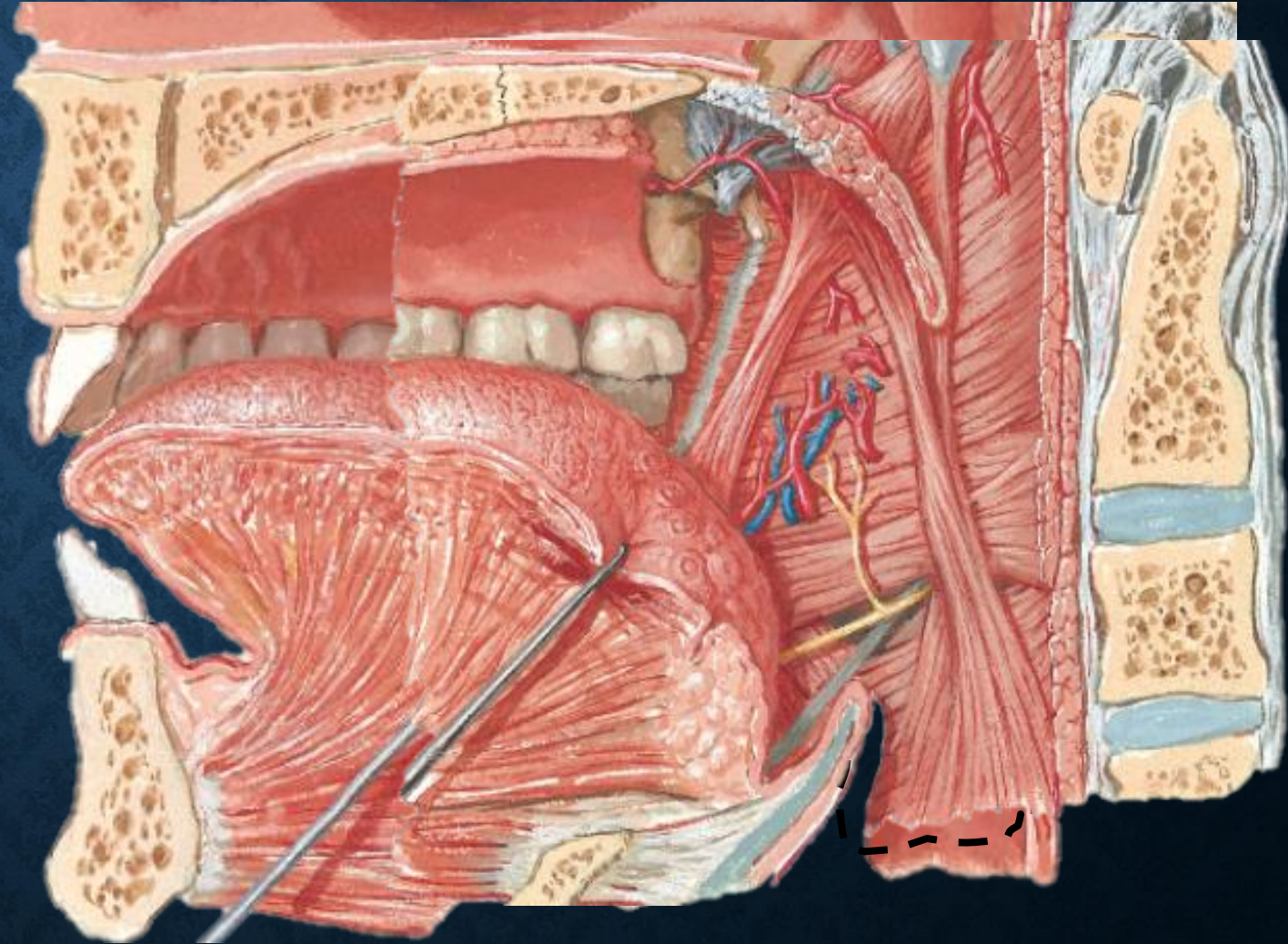
- ❑ Limites
 - ❑ Superior – Véu palatino e Úvula palatina
 - ❑ Inferior – Epiglote
 - ❑ Anterior – Ístimo das fauces
 - ❑ Posterior – VC3 –VC6
- ❑ Formações Anatômicas
 - ❑ Arco palatofaríngeo (prega palatofaríngea)
 - ❑ Tonsila Palatina
 - ❑ Arco palatoglosso (prega palatoglóssica)
 - ❑ Tonsila lingual e raiz da língua
 - ❑ Valécula epiglótica



PARTE NASAL DA FARINGE – NASOFARINGE

❑ Formações Anatômicas Submucosas

- ❑ Hâmulo pterigóideo
- ❑ Rafe Ptérigomandibular
- ❑ M. palatoglosso
- ❑ M. Constrictor Superior
- ❑ M. Palatofaríngeo
- ❑ Lig. Estilohióideo
- ❑ Nervo Glossofaríngeo*

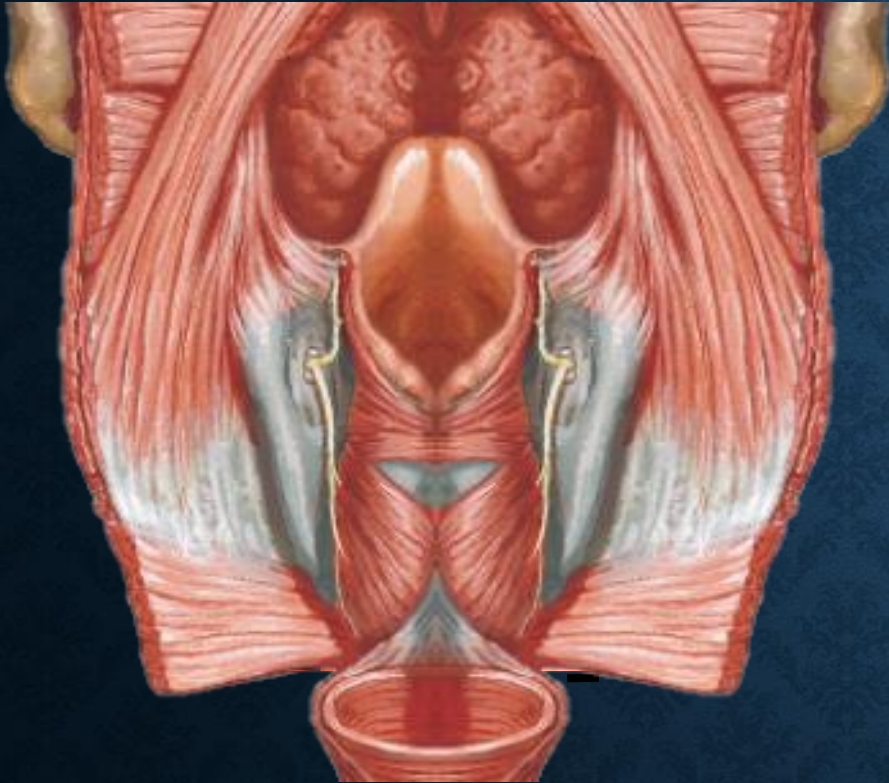


PARTE ORAL DA FARINGE – OROFARINGE

- ❑ Limites
 - ❑ Superior – Véu palatino e Úvula palatina
 - ❑ Inferior – Epiglote
 - ❑ Anterior – Ístimo das fauces
 - ❑ Posterior – VC3 – VC6
- ❑ Formações Anatômicas
 - ❑ Ádito da Laringe
 - ❑ Recessos Piriformes

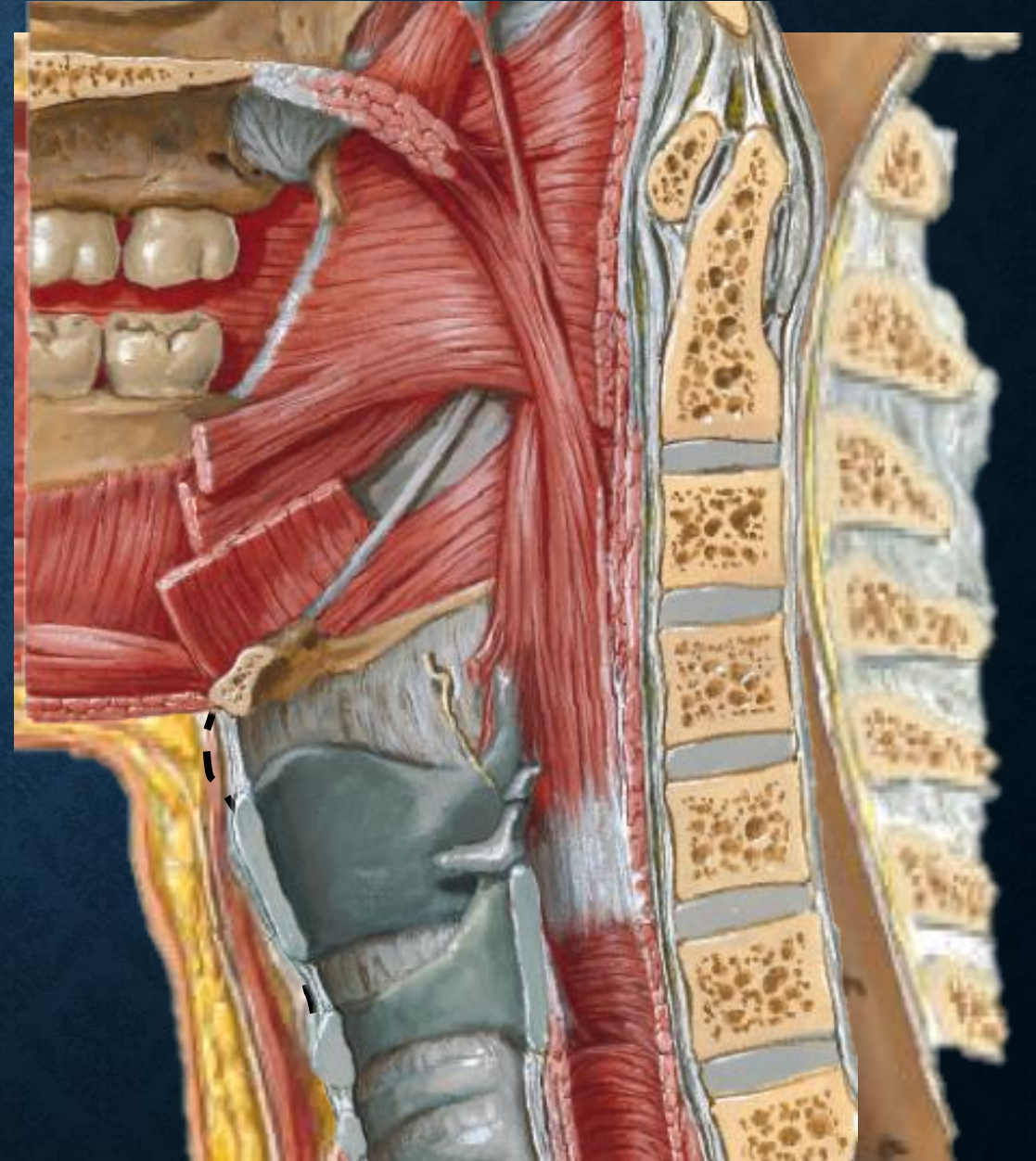


PARTE LARÍNGEA DA FARINGE – LARINGOFARINGE



❑ Formações Anatômicas

- ❑ M. Estilofaríngeo (longitudinais da faringe)
- ❑ M. Palatofaríngeo (longitudinais da faringe)
- ❑ M. Constrictor médio e Inferior
- ❑ Mm. da Laringe (instrínsecos)
- ❑ Nervo Laríngeo superior



REFERÊNCIAS

- **DÂNGELO, J. G.; FATTINI, C. A.** Anatomia humana sistêmica e segmentar. 3. ed. São Paulo: Atheneu, 2007.
- **TESTUT, L. & JACOB, O.** Tratado de Anatomia Topográfica. 8ª ed. Espanha, Salvat, 1967.
- **PROMETHEUS,** Atlas de Anatomia Humana 2007 Guanabara Koogan
- **MOORE, K. L.** Anatomia orientada para a clínica. 7. ed. Rio de Janeiro: Guanabara Koogan, 2011.
- **NETTER, F. H.** Atlas de anatomia humana. 5. ed. Elsevier, 2011.
- **SOBOTTA,** Atlas de anatomia humana. 23. ed. Guanabara Koogan, 2013.