

An anatomical illustration of the nasal cavity, showing the internal structures of the nose. The illustration is rendered in shades of blue, tan, and brown, highlighting the complex, multi-chambered structure of the nasal passage. The text is overlaid on the central part of the illustration.

CAVIDADE NASAL

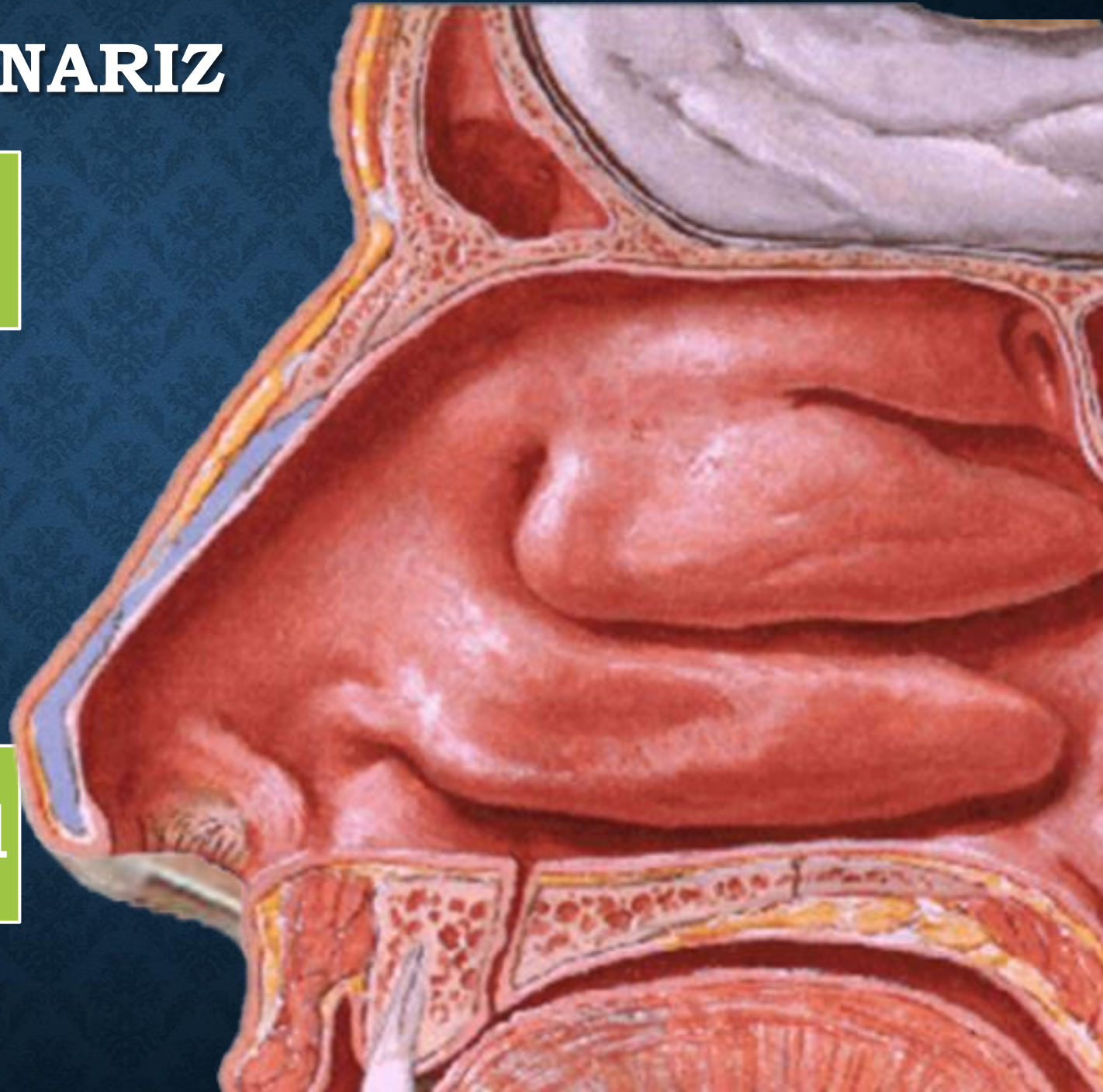
Prof. Dr. Cesar Alexandre Fabrega Carvalho

NARIZ

Nariz externo

Cavidade nasal

Nariz



NARIZ EXTERNO

□ Partes

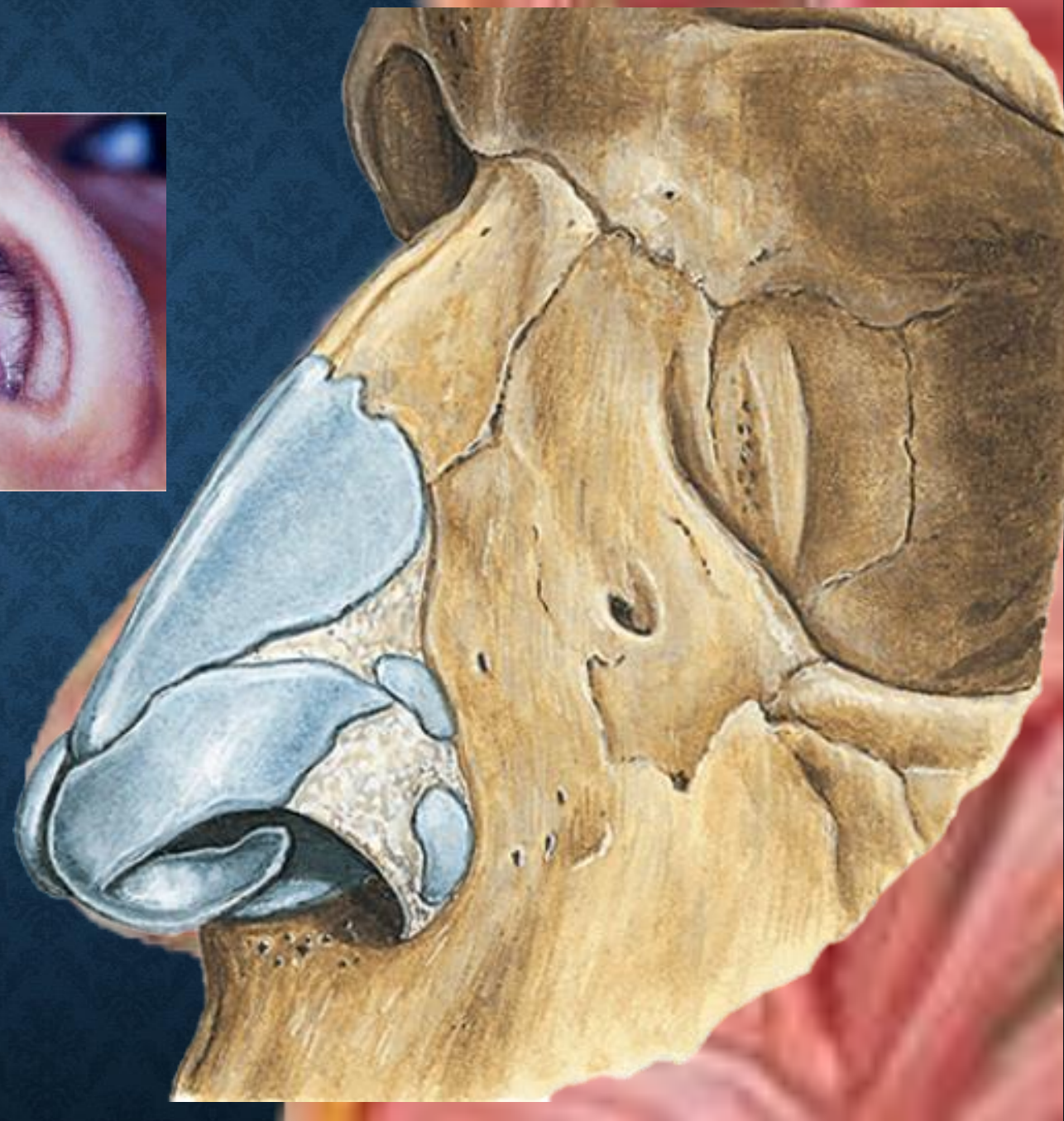
- Raiz
- Dorso
- Ápice
- Base
 - Narinas
 - Columela

□ Estratigrafia

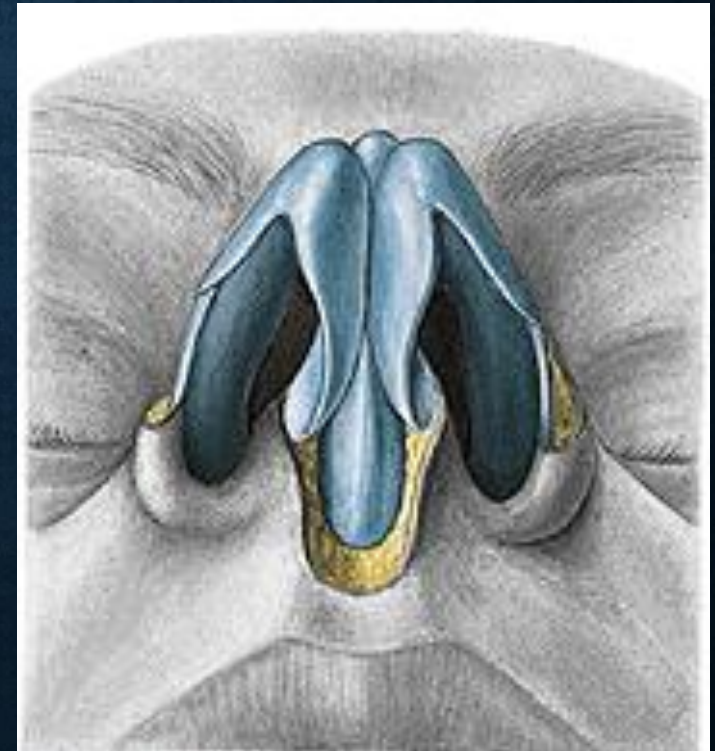
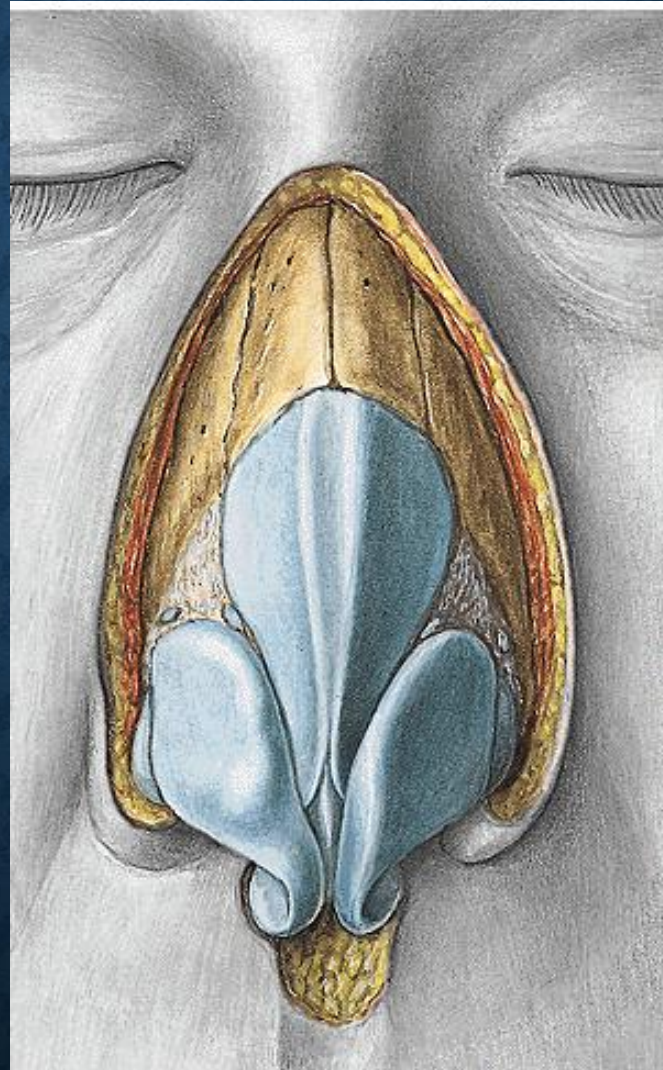
- Pele
- Tela subcutânea
- Músculos

□ Esqueleto do Nariz

- Ossos nasais
- Cartilagens
 - Alares
 - Lateral
 - Tecido conectivo

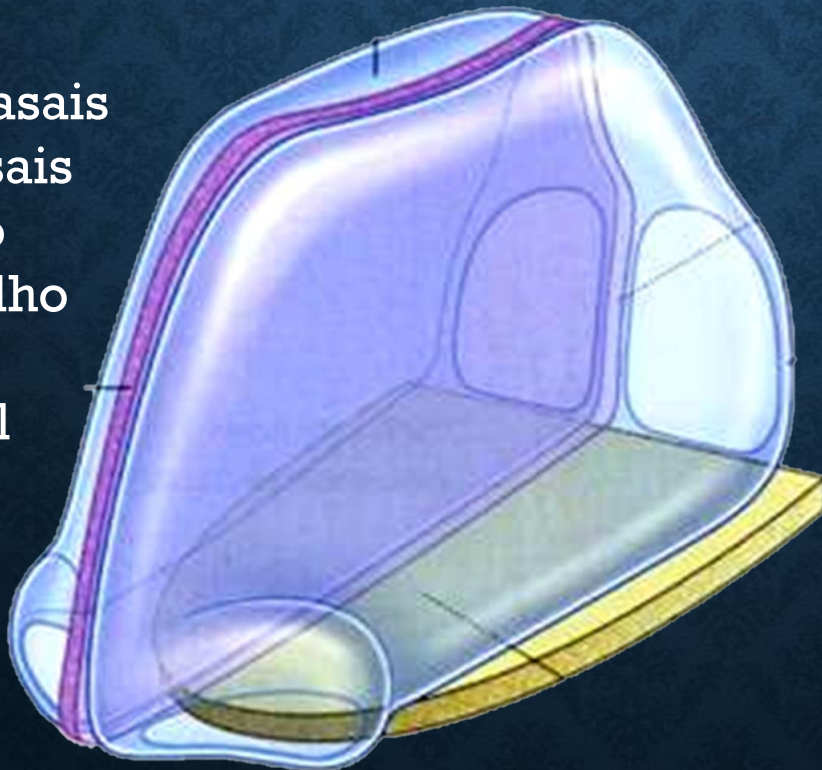


ESQUELETO DO NARIZ



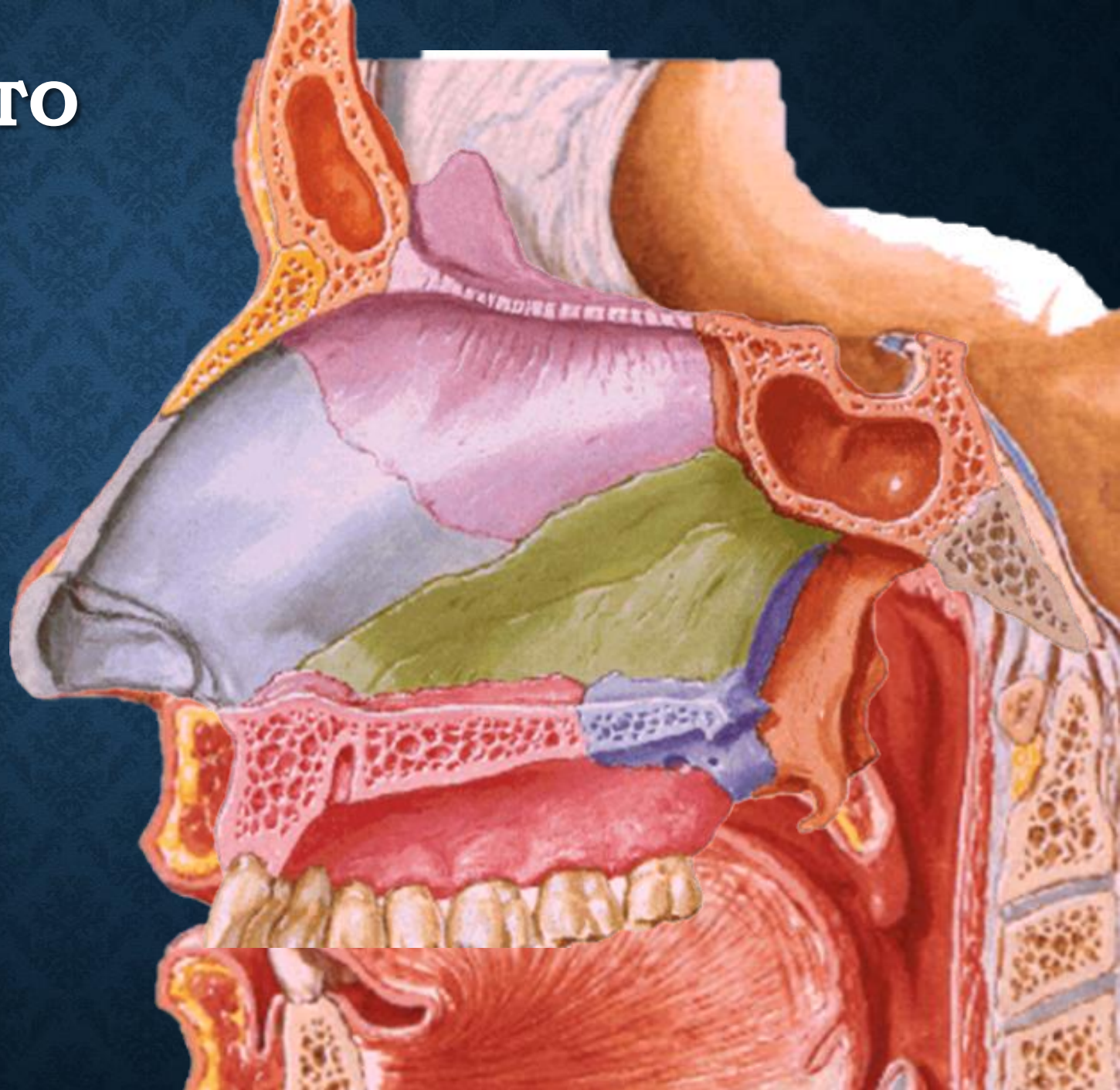
CAVIDADE NASAL

- ❑ Divisão
 - ❑ Cavidade nasal propriamente dita
 - ❑ Vestíbulo do Nariz
- ❑ Limites
 - ❑ Anterior - Narinas
 - ❑ Posterior - Cóanos
 - ❑ Laterais
 - ❑ Conchas nasais
 - ❑ Meatos nasais
 - ❑ Superior - Teto
 - ❑ Inferior - Assolho
 - ❑ Medial
 - ❑ Septo nasal



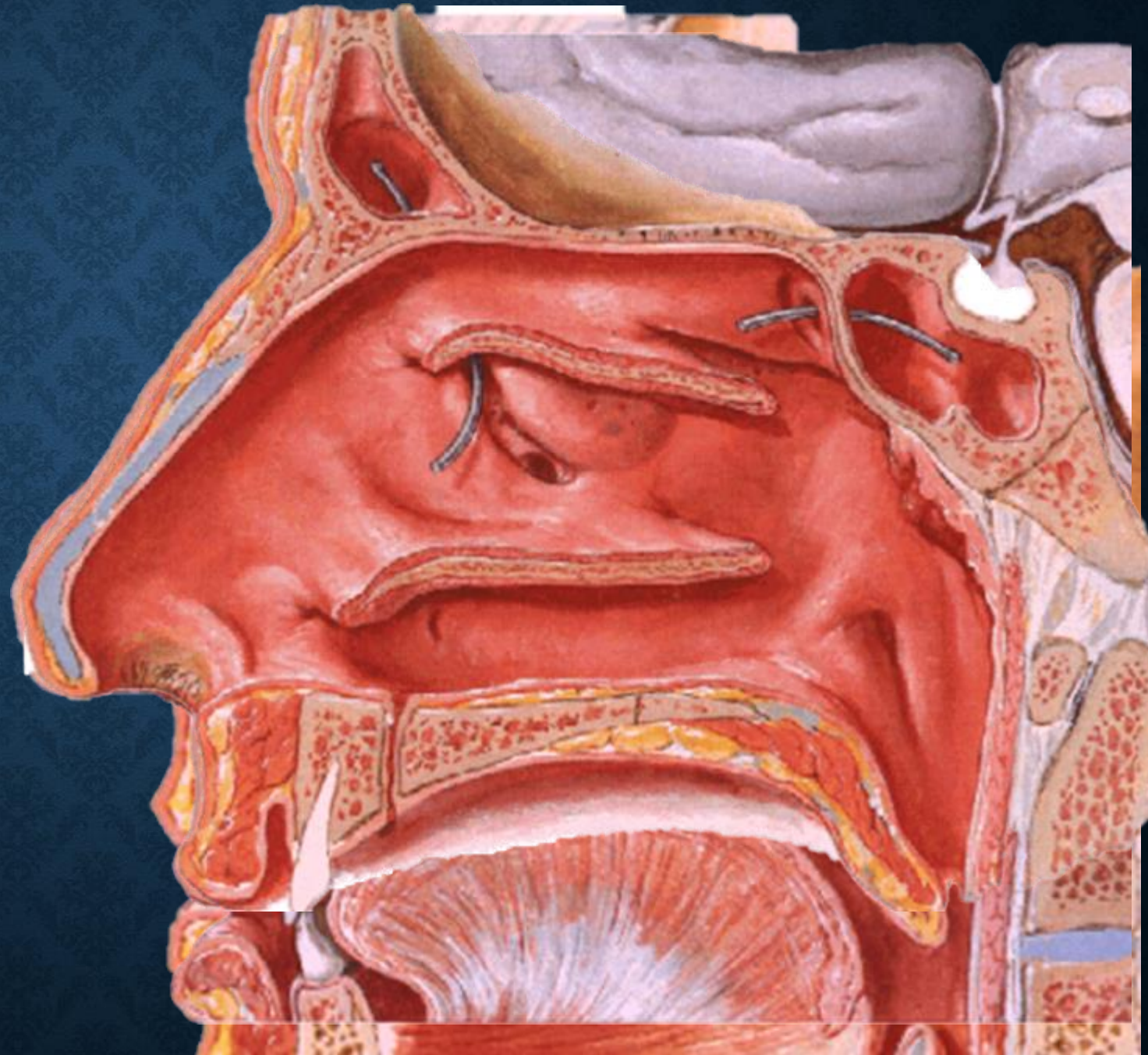
CAVIDADE NASAL: SEPTO NASAL

- ❑ Divisão
 - ❑ Cavidade nasal propriamente dita
 - ❑ Vestíbulo do Nariz
- ❑ Limites
 - ❑ Anterior - Narinas
 - ❑ Posterior – Cóanos
 - ❑ Laterais
 - ❑ Conchas nasais
 - ❑ Meatos nasais
 - ❑ Superior – Teto
 - ❑ Inferior – Assolho
 - ❑ Medial
 - ❑ Septo nasal



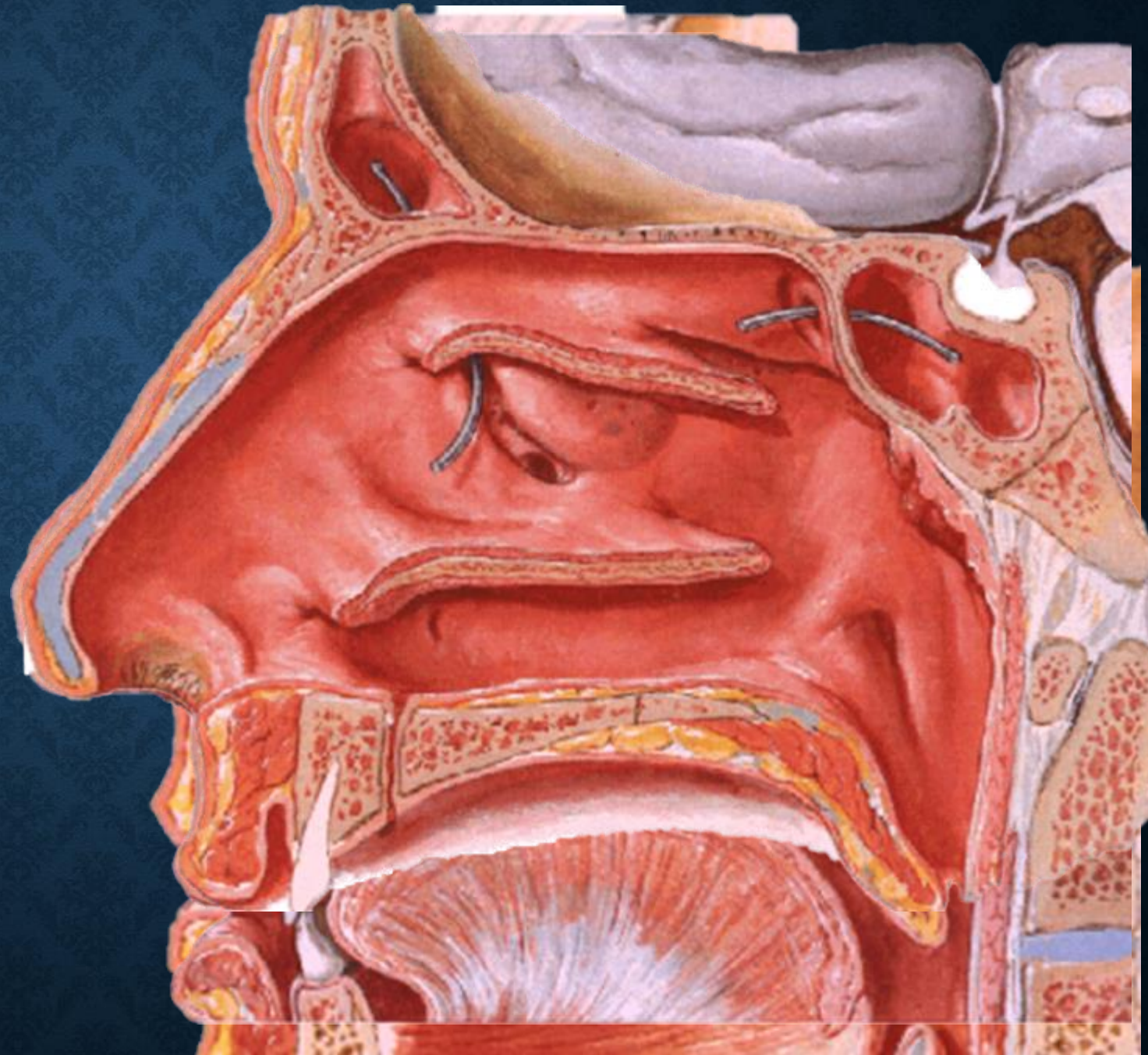
PAREDE LATERAL

- ❑ Formações anatômicas
 - ❑ Conchas nasais
 - ❑ Meatos nasais
 - ❑ Superior
 - ❑ Abertura das células etmoidais posteriores
 - ❑ Médio
 - ❑ Hiato semilunar
 - ❑ Bolha etmoidal
 - ❑ Abertura do seio maxilar
 - ❑ Abertura do seio frontal
 - ❑ Inferior
 - ❑ Abertura do ducto



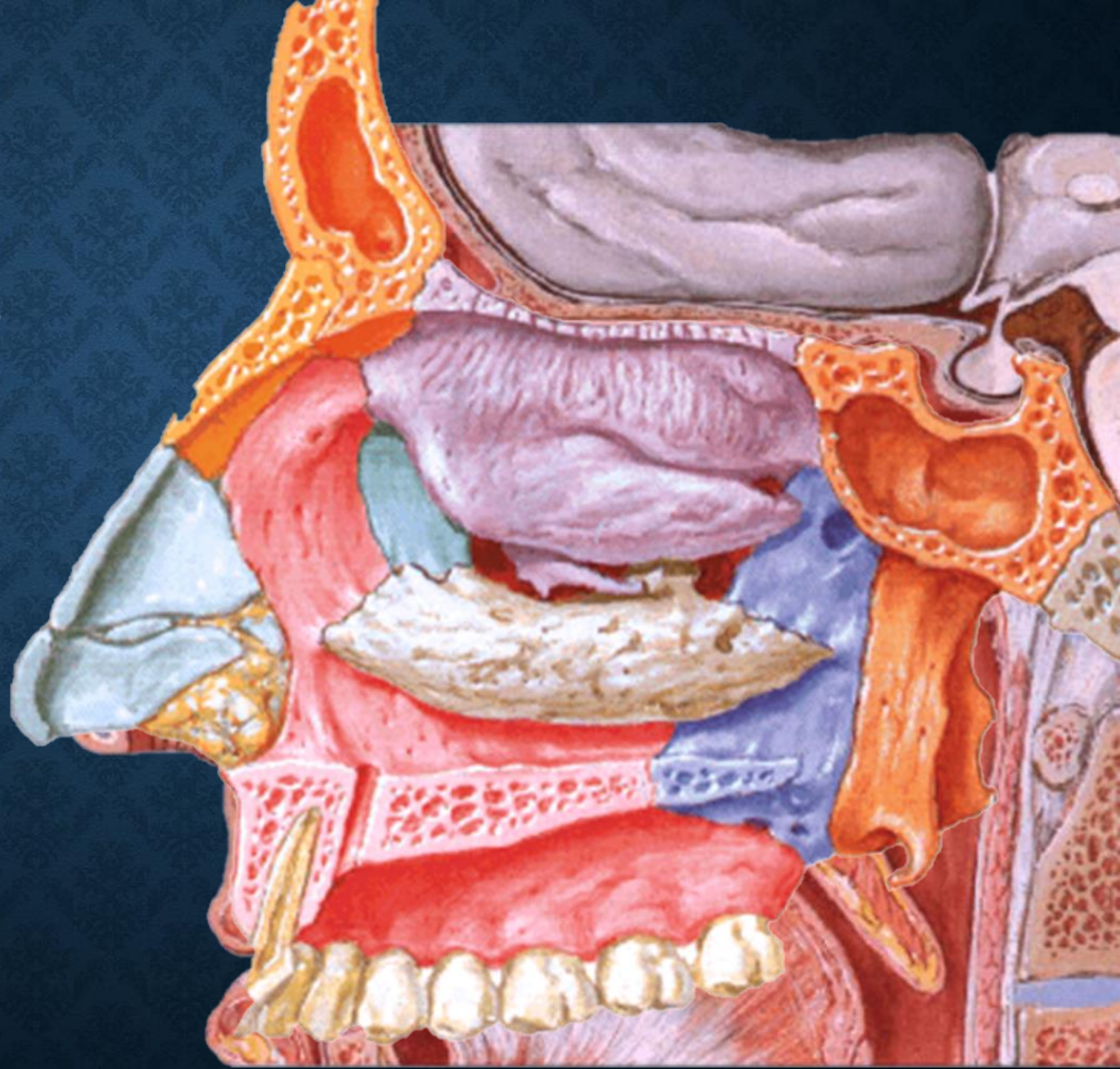
PAREDE LATERAL

- Formações anatômicas
 - Átrio do meato médio
 - Crista do nariz
 - Limiar do nariz
 - Vestíbulo do nariz
 - Vibrissas
 - Recesso esfeno-etmoidal
 - Abertura do seio esfenoidal



PAREDE LATERAL

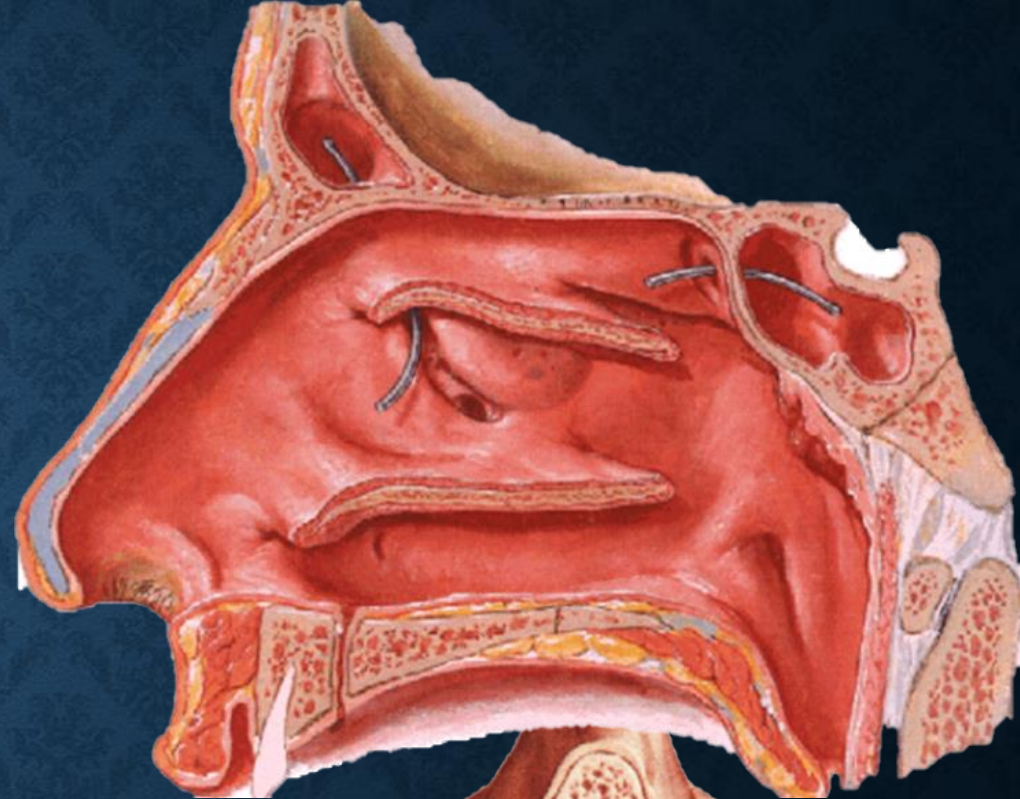
- ❑ Formações anatômicas ósseas
 - ❑ Etmoide
 - ❑ Conchas nasais sup. e média
 - ❑ Processo uncinado
 - ❑ Lacrimal
 - ❑ Maxilar
 - ❑ crista nasal
 - ❑ Processo frontal
 - ❑ Canal incisivo
 - ❑ Processo palatino
 - ❑ Concha nasal inferior
 - ❑ Palatino
 - ❑ Lâmina horizontal
 - ❑ Processo esfenoidal
 - ❑ Processo orbital
 - ❑ Forame esfeno-palatino



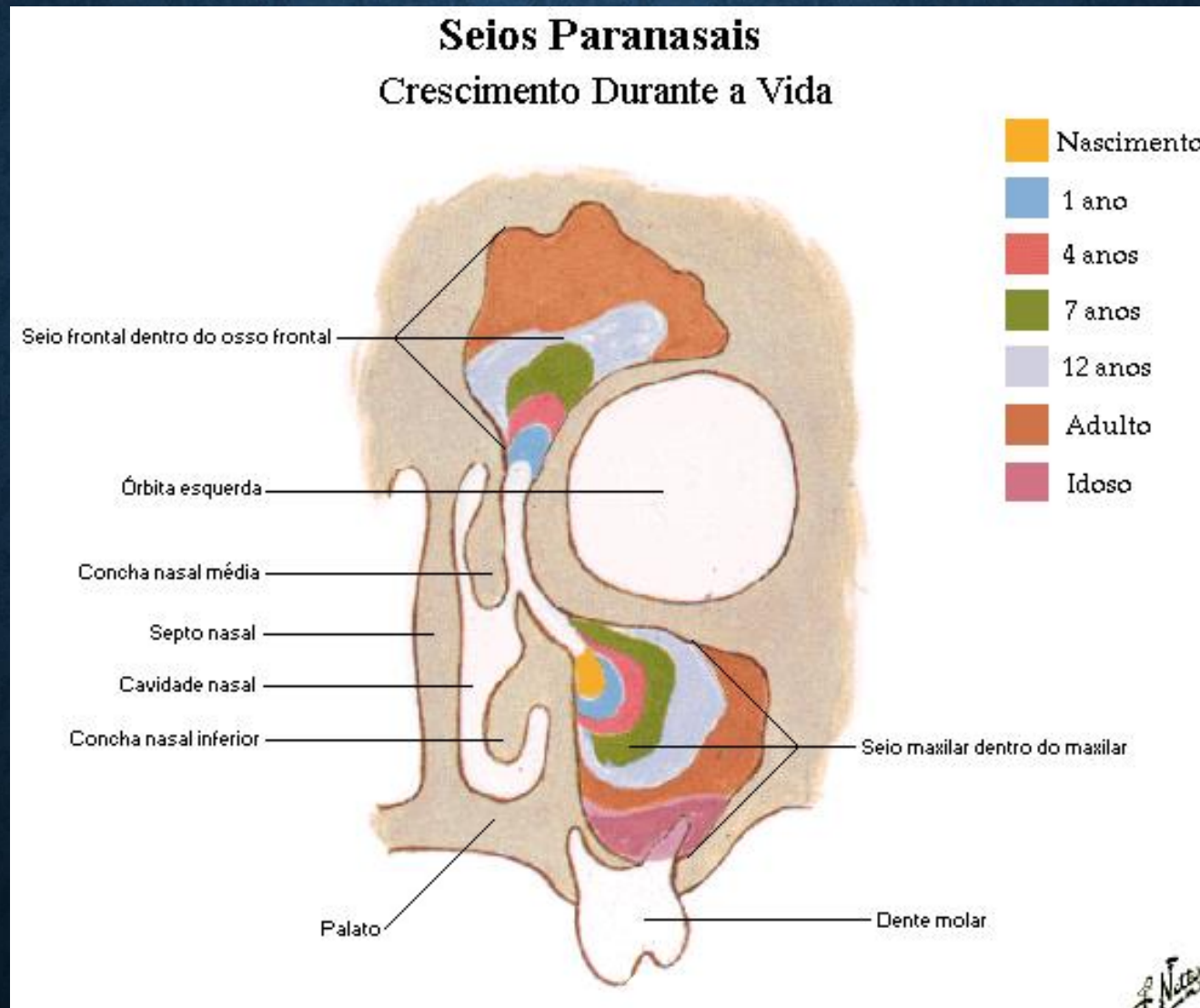
SEIOS PARANASAIS



- Definição
- Divisão
 - Seio frontal
 - Seio Maxilar
 - Seio Esfenoidal
 - Seio Etmoidal
- Comunicações



SEIOS PARANASAIS: NOÇÕES MORFOFUNCIONAIS



REFERÊNCIAS

- **DÂNGELO, J. G.; FATTINI, C. A.** Anatomia humana sistêmica e segmentar. 3. ed. São Paulo: Atheneu, 2007.
- **TESTUT, L. & JACOB, O.** Tratado de Anatomia Topográfica. 8ª ed. Espanha, Salvat, 1967.
- **PROMETHEUS,** Atlas de Anatomia Humana 2007 Guanabara Koogan
- **MOORE, K. L.** Anatomia orientada para a clínica. 7. ed. Rio de Janeiro: Guanabara Koogan, 2011.
- **NETTER, F. H.** Atlas de anatomia humana. 5. ed. Elsevier, 2011.
- **SOBOTTA,** Atlas de anatomia humana. 23. ed. Guanabara Koogan, 2013.