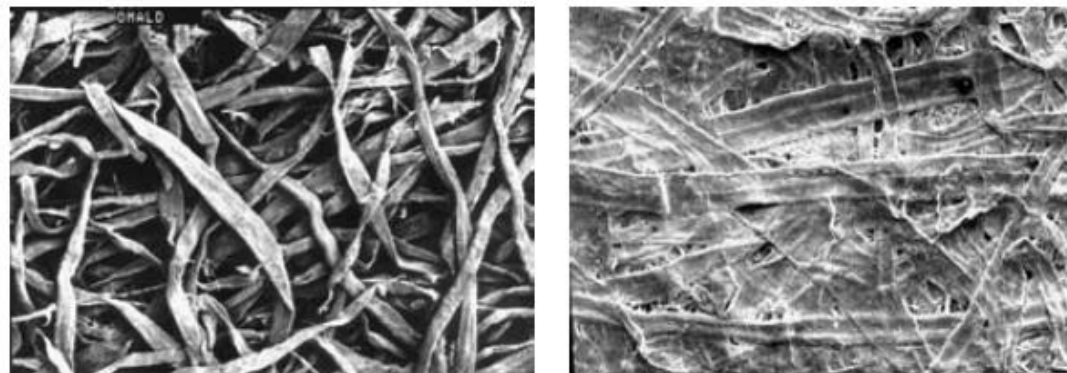


Tecnologia de conversão de Biomassa 2021
Exercício de avaliação e frequência 5 --- 1,0 ponto

A figura abaixo ilustra a transformação típica ocorrida em polpas celulósicas durante o processo industrial destinado à fabricação de papéis de impressão.



- a) Comente quais são as principais alterações ocorridas nas fibras durante este processo
- b) Descreva de forma gráfica como é alterada a resistência à tração dos papéis produzidos em função da intensidade desta etapa de processamento