

**AULA 7: MÚSCULO DA
MASTIGAÇÃO, SUPRA E INFRA-
HIÓDEOS, DA LÍNGUA E DA
FARINGE,**

Prof. Dr. Cesar Alexandre Fabrega Carvalho

DEFINIÇÕES

- ❑ **Músculos da Mastigação:** Grupo de músculos que atuam no movimento da mandíbula durante os movimentos mastigatórios;
- ❑ **Músculos Supra e Infrahióideos:** Grupo de Músculos posicionados na região ventral do pescoço, acessórios nos processos da respiração, da deglutição, de movimentos da mandíbula, na fonação etc
- ❑ **Músculos da Língua:** Grupo de músculos que atuam nos movimentos e na forma da língua, durante a mastigação, fonação, deglutição etc;
- ❑ **Músculos da Faringe:** Grupo de músculos que atuam nos movimentos da faringe durante a respiração e deglutição;

An anatomical illustration of the human skull from an inferior view, focusing on the masticatory system. The illustration shows the zygomatic arches, the mandible, and the temporalis and masseter muscles. The muscles are depicted in a reddish-pink color, while the bones are in a light tan color. The text 'MÚSCULOS DA MASTIGAÇÃO' is overlaid in the center in a bold, yellow, sans-serif font.

**MÚSCULOS DA
MASTIGAÇÃO**

M. TEMPORAL

❑ Generalidades

- ❑ Revestido por resistente fásia que se divide em dois folhetos para envolver o arco zigomático;
- ❑ Revestido externamente pela aponeurose epicrânica;
- ❑ Constituído de três partes: Anterior, Média e Posterior;
- ❑ Tendão resistente;

❑ Origens:

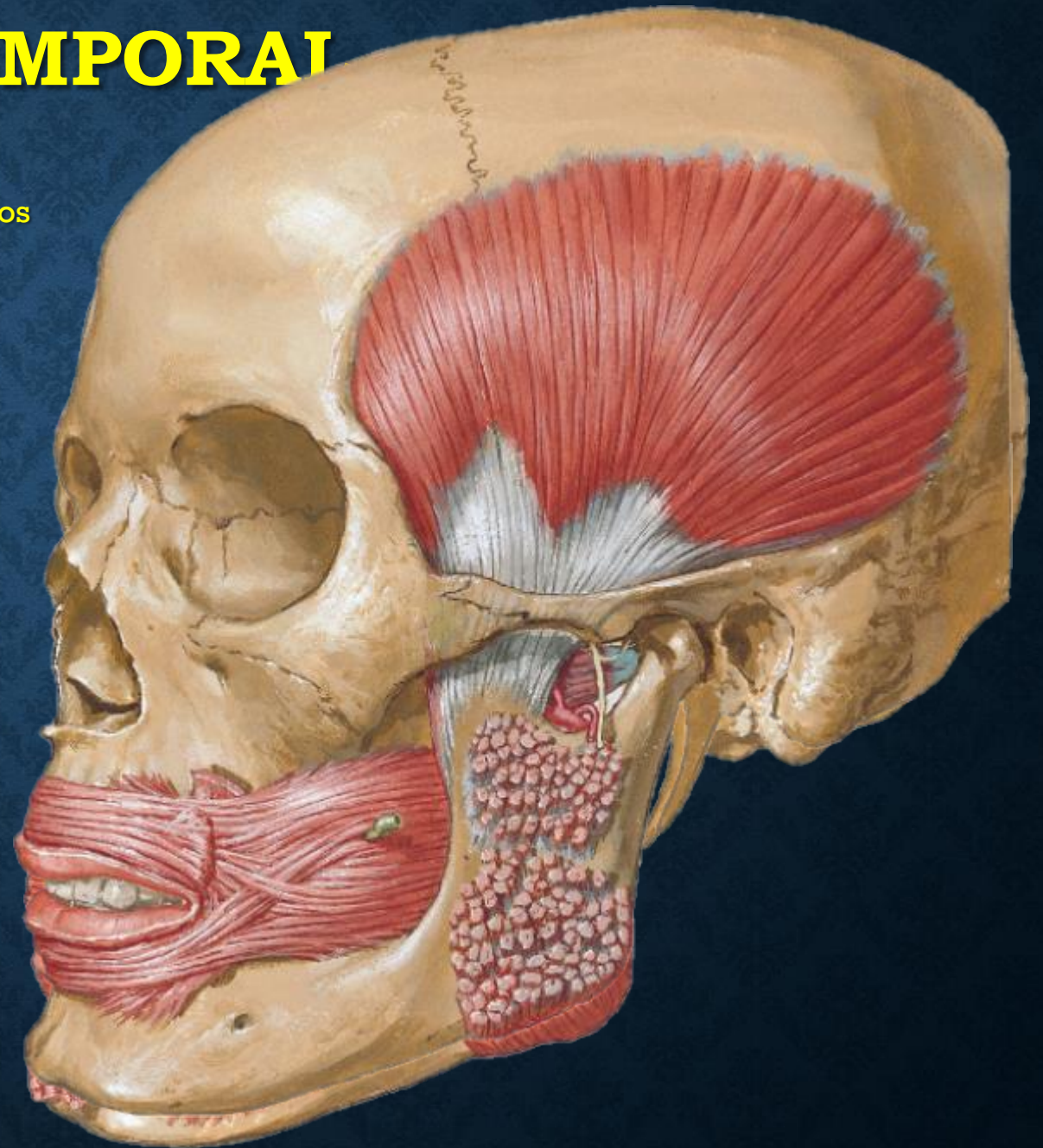
- ❑ Assoalho da fossa temporal
- ❑ Fásia temporal

❑ Inserção:

- ❑ Face medial do processo coronóide
 - ❑ Crista temporal
 - ❑ Trígono retromolar

❑ Ação:

- ❑ Elevação da mandíbula
- ❑ Retração da mandíbula



M. MASSETER

❑ Generalidades

- ❑ Revestido por resistente fásia que se fixa no arco zigomático e nas margens do ramo da mandíbula, cobrindo quase todo ramo, exceto o processo condilar;
- ❑ Constituído por duas partes, superficial e profunda;
- ❑ Parte profunda se entrelaça com a parte superficial do temporal;

❑ Origens:

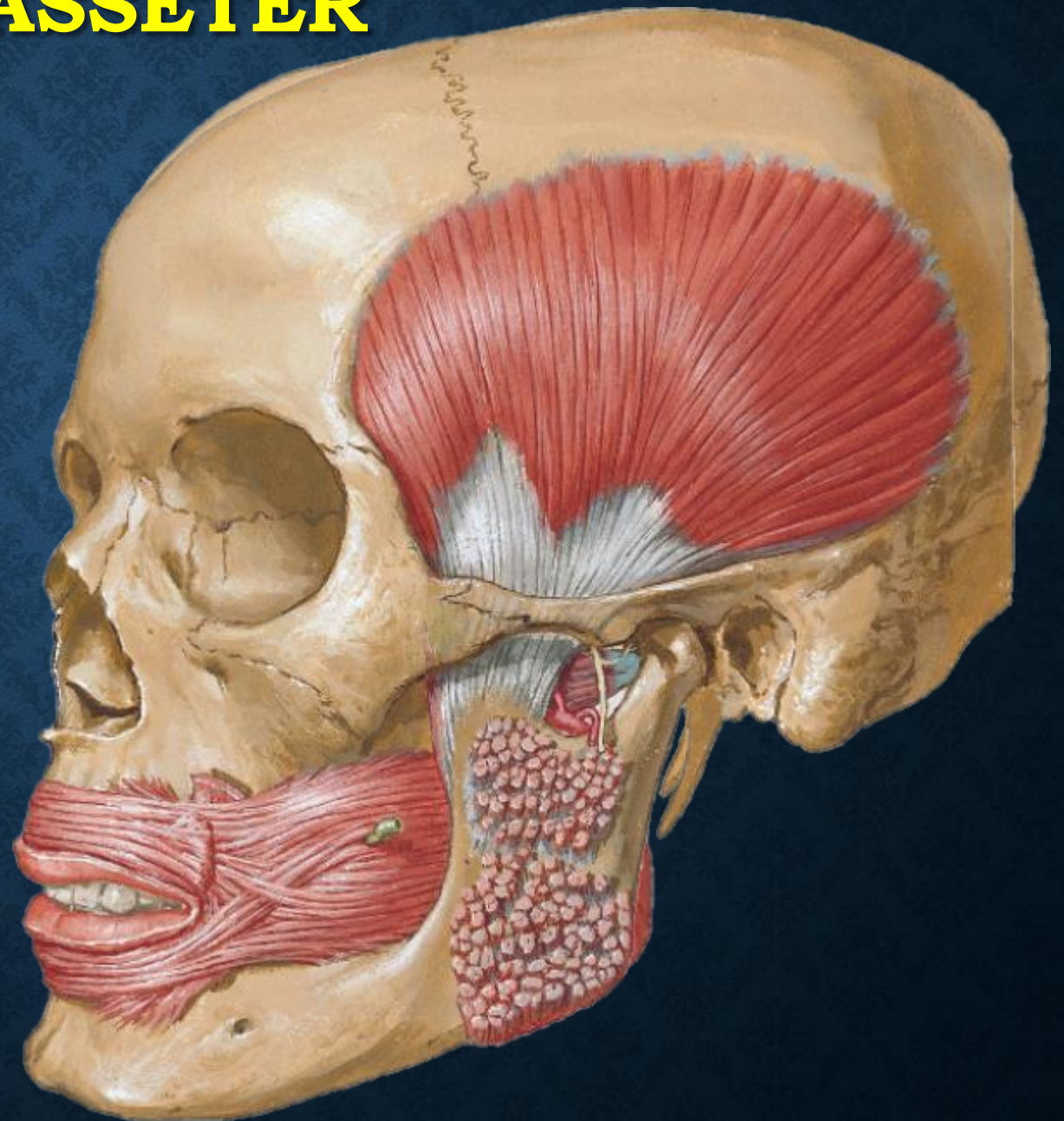
- ❑ Parte Superficial: Margem inferior do Zigomático e margem inferior do arco zigomático;
- ❑ Parte profunda: Margem inferior e face medial do arco zigomático até limite da eminência articular;

❑ Inserção:

- ❑ Partes Superficial e Profunda: 2/3 inferiores e laterais do ramos da mandíbula e tuberosidade massetérica;

❑ Ação:

- ❑ Elevação da mandíbula (com potência);
- ❑ Ligeira anteriorização da mandíbula;



M. PTERIGÓDEO MEDIAL

□ Generalidades

- Características morfológicas semelhantes ao masseter;
- Fásia delgada;
- Tendão resistente;

□ Origens:

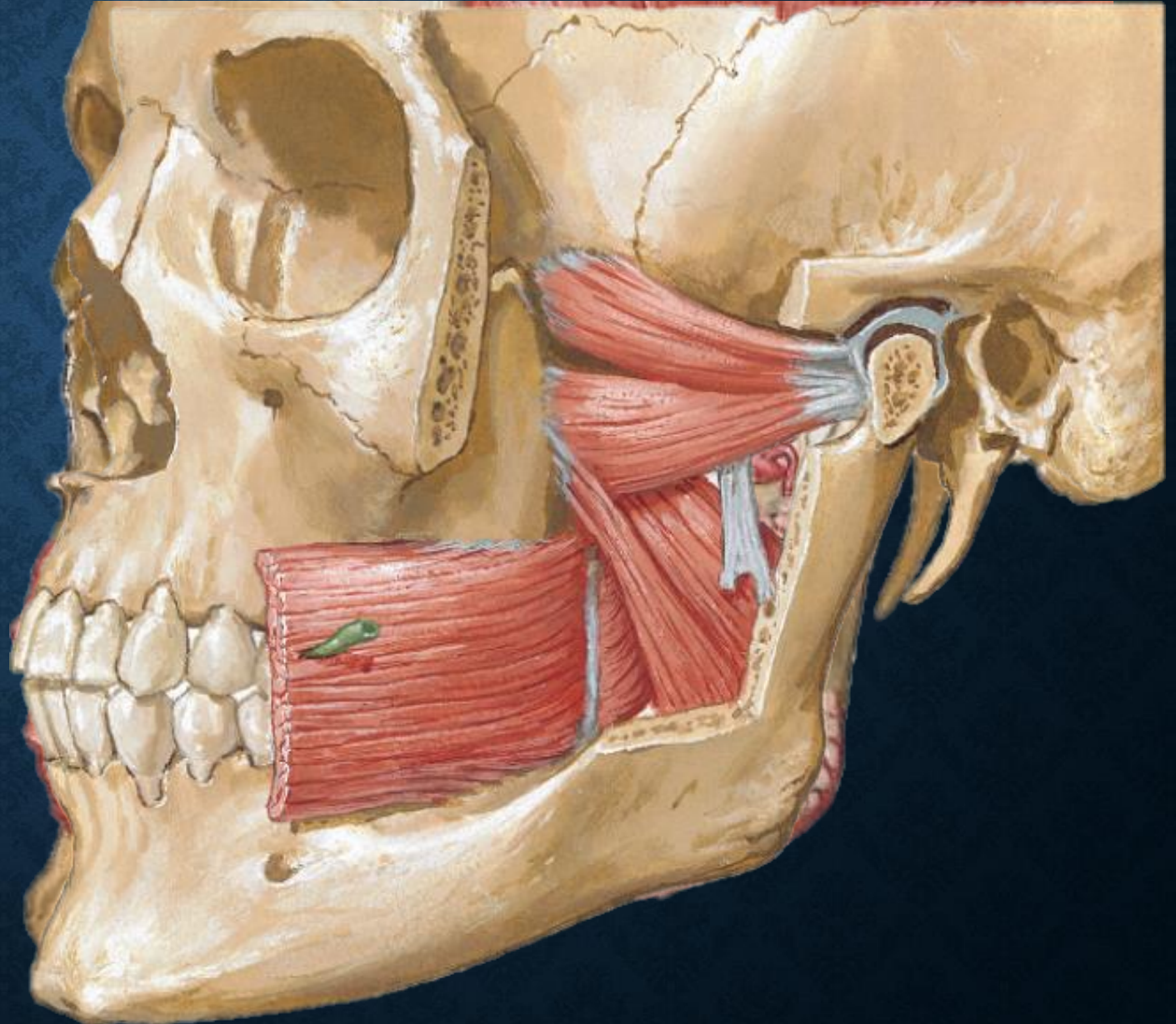
- Fossa pterigóidea;

□ Inserção:

- Face medial do ramo da mandíbula;
- Tuberosidade pterigóidea;

□ Ação:

- Elevação da mandíbula;
- Ligeira anteriorização da mandíbula;



M. PTERIGÓDEO LATERAL

❑ Generalidades

- ❑ Menor dos M.M.;
- ❑ Único vertical;
- ❑ Único relacionado diretamente com ATM;
- ❑ Duas partes: Superior e Inferior;

❑ Origens:

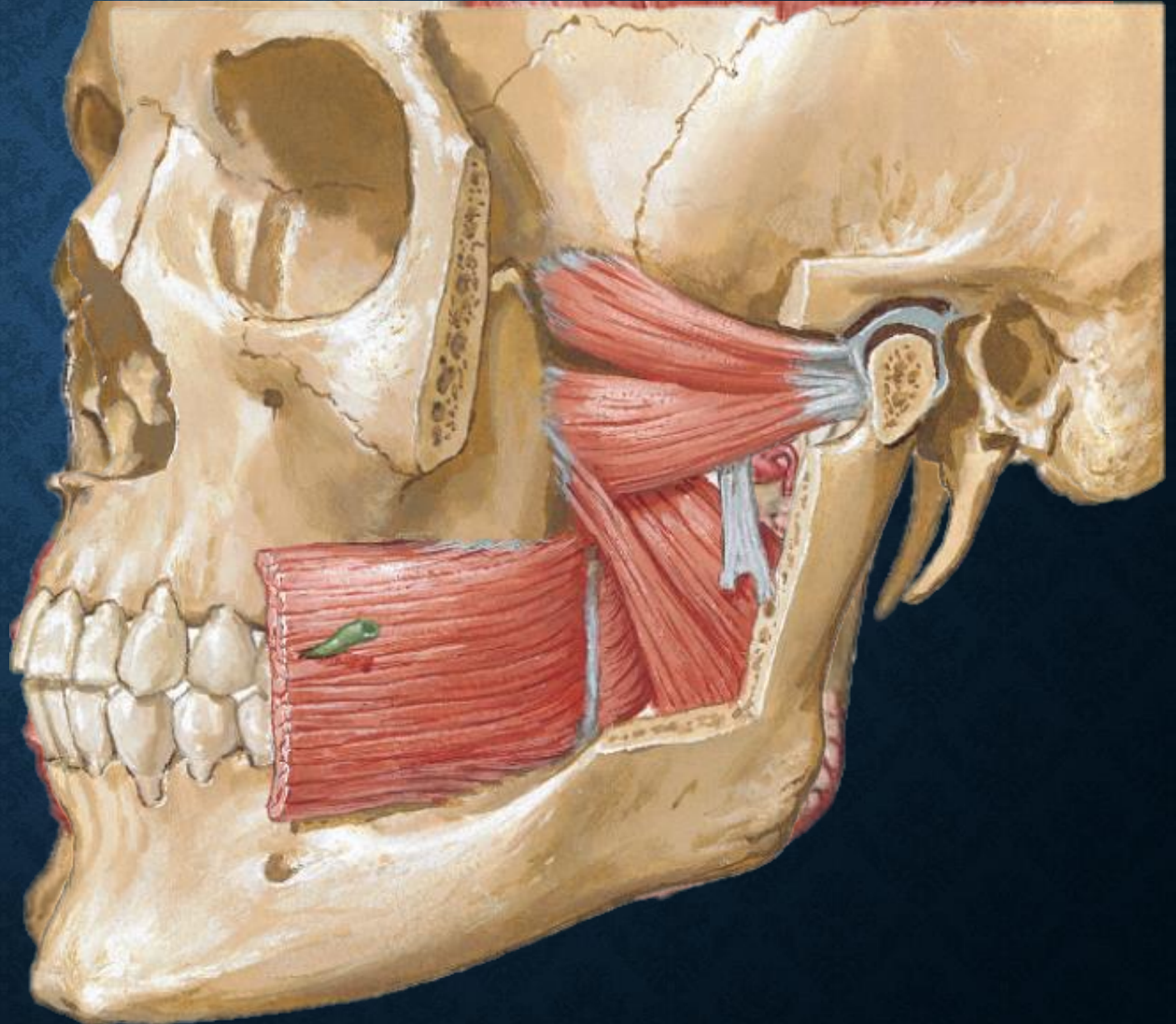
- ❑ Parte Superior: Asa maior do esfenóide, imediatamente inferior à crista infratemporal;
- ❑ Parte Inferior: face lateral da lâmina lateral do processo pterigóideo;

❑ Inserção:

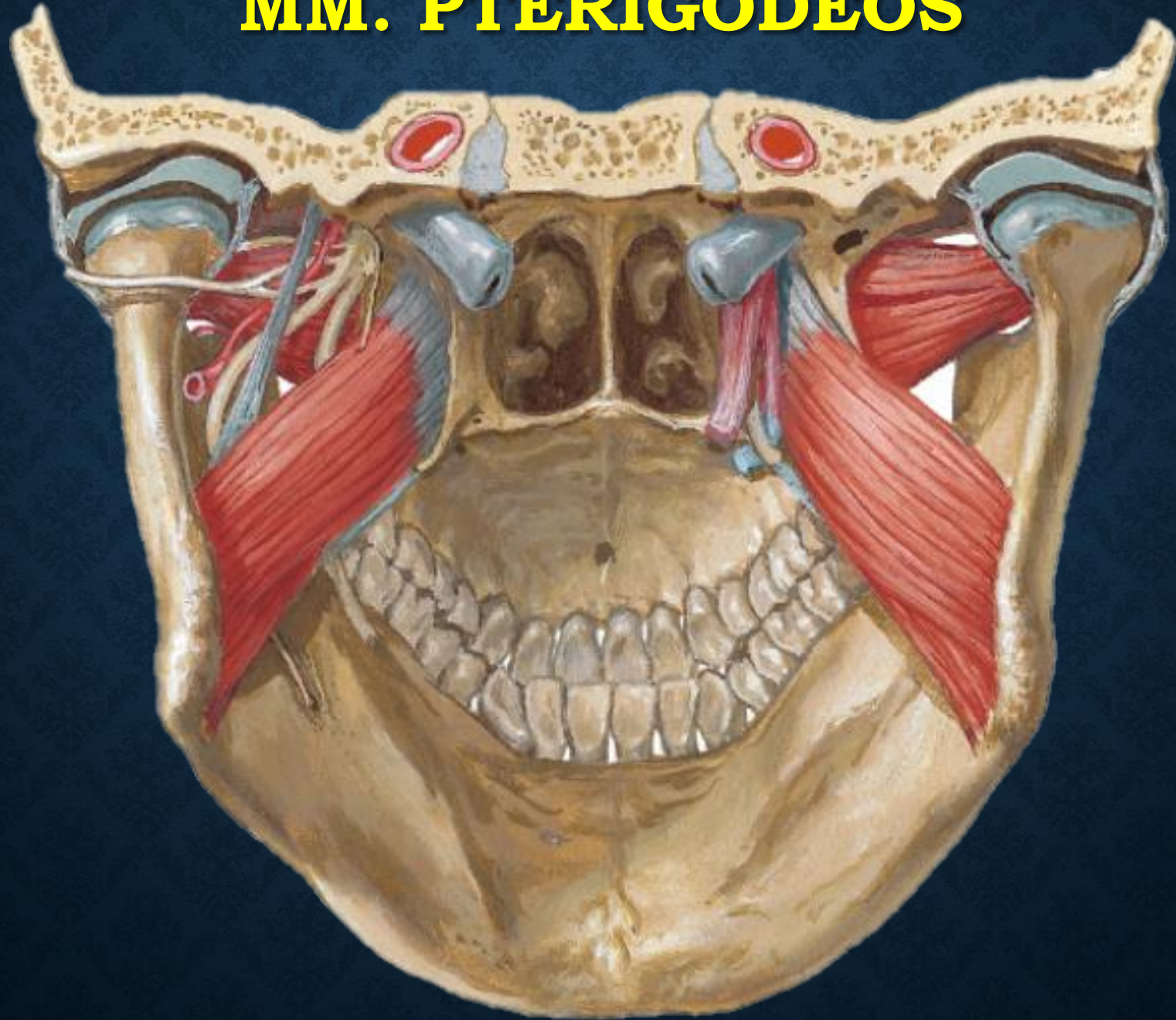
- ❑ Fóvea pterigóidea do colo da mandíbula;
- ❑ Parte anterior da cápsula articular e disco da ATM;

❑ Ação:

- ❑ Protusão da mandíbula;
- ❑ Rotação da Mandíbula;
- ❑ Lateralização da Mandíbula;
- ❑ Estabilização do disco articular da ATM



MM. PTERIGÓDEOS



An anatomical illustration of the human skull and neck muscles. The skull is shown in a lateral view, with the jaw open. The suprahyoid muscles (digastric, mylohyoid, and geniohyoid) are shown in red, originating from the mandible and inserting into the hyoid bone. The infrahyoid muscles (sternohyoid, sternothyroid, and thyrohyoid) are also shown in red, originating from the sternum and inserting into the hyoid bone. The text "MÚSCULOS SUPRA E INFRA-HIÓIDEOS" is overlaid in blue, bold, sans-serif font.

**MÚSCULOS SUPRA E
INFRA-HIÓIDEOS**

M. DIGÁTRICO

❑ Generalidades

- ❑ Possui dois ventres separados por tendão intermediário;
- ❑ Tendão intermediário relaciona-se com o. hióideo, servindo este, como espécie de “polia”;

❑ Origens:

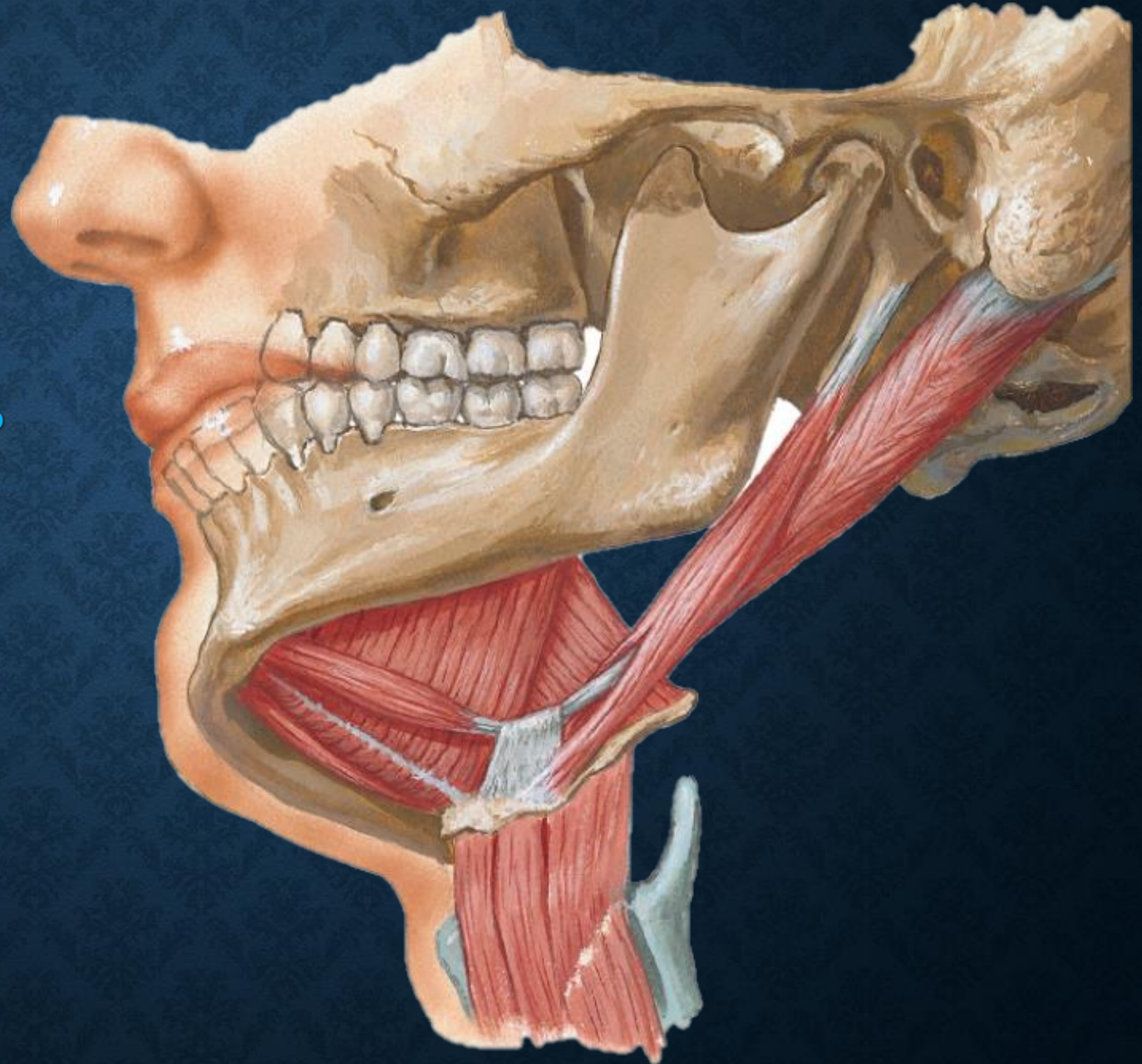
- ❑ Incisura mastóidea;

❑ Inserção:

- ❑ Fossa digástrica;

❑ Ação:

- ❑ Abaixa a mandíbula;
- ❑ Retração da mandíbula;



M. ESTILO-HIÓIDEO

□ Generalidades

- Acompanha o ventre posterior do digástrico;
- Tendão de inserção se abre para a Passagem do tendão intermediário do digástrico;

□ Origens:

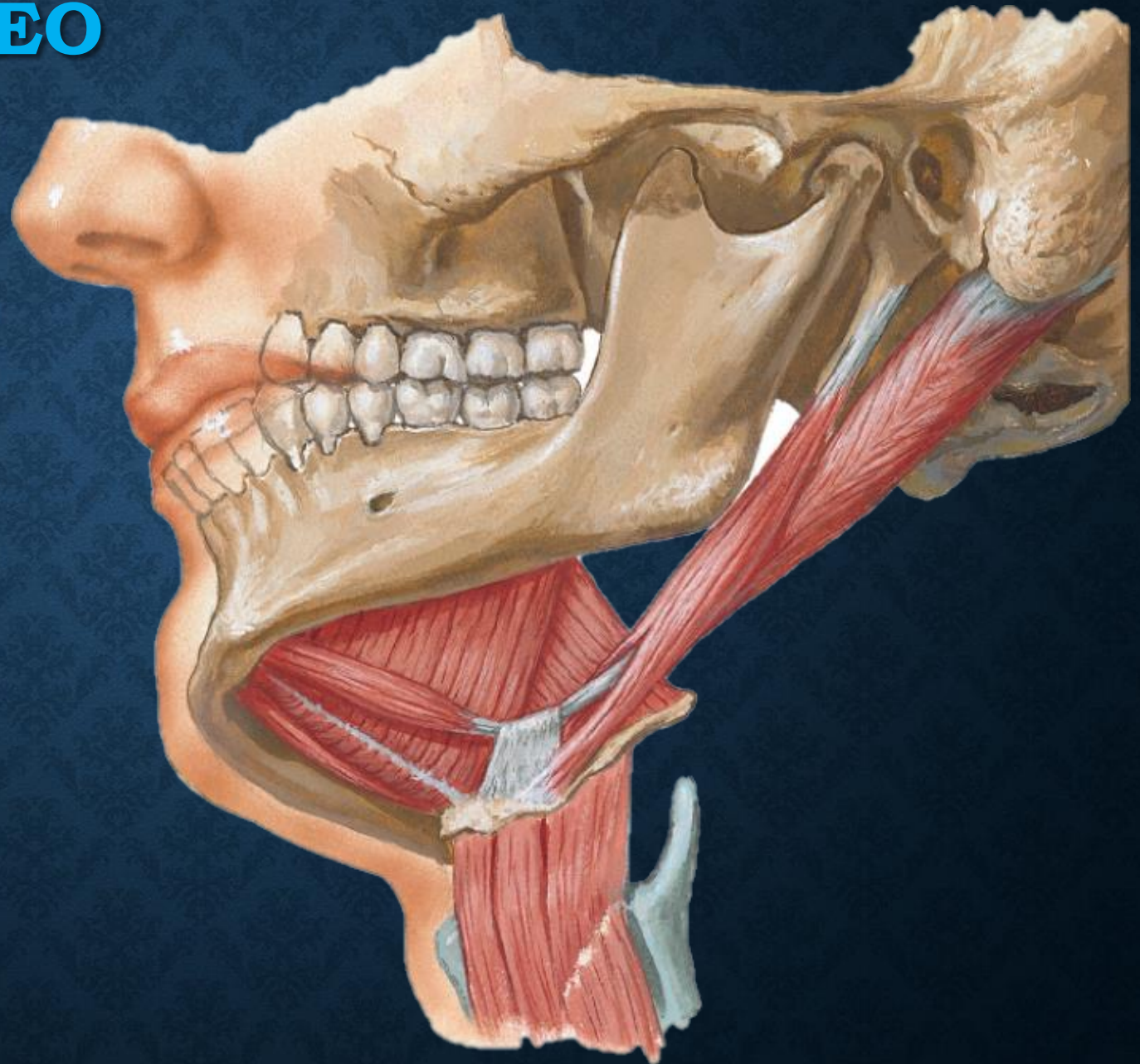
- Processo estilóide ;

□ Inserção:

- O. Hióide;

□ Ação:

- Eleva e traciona posteriormente o hióide;
- Fixa o hióide em ação conjunta com mm. infrahióideos;



M. MILO-HIÓIDEO

❑ Generalidades

- ❑ Forma o assoalho da boca;
- ❑ Separa a cavidade oral da região cervical;
- ❑ Mais baixo anteriormente ;

❑ Origens:

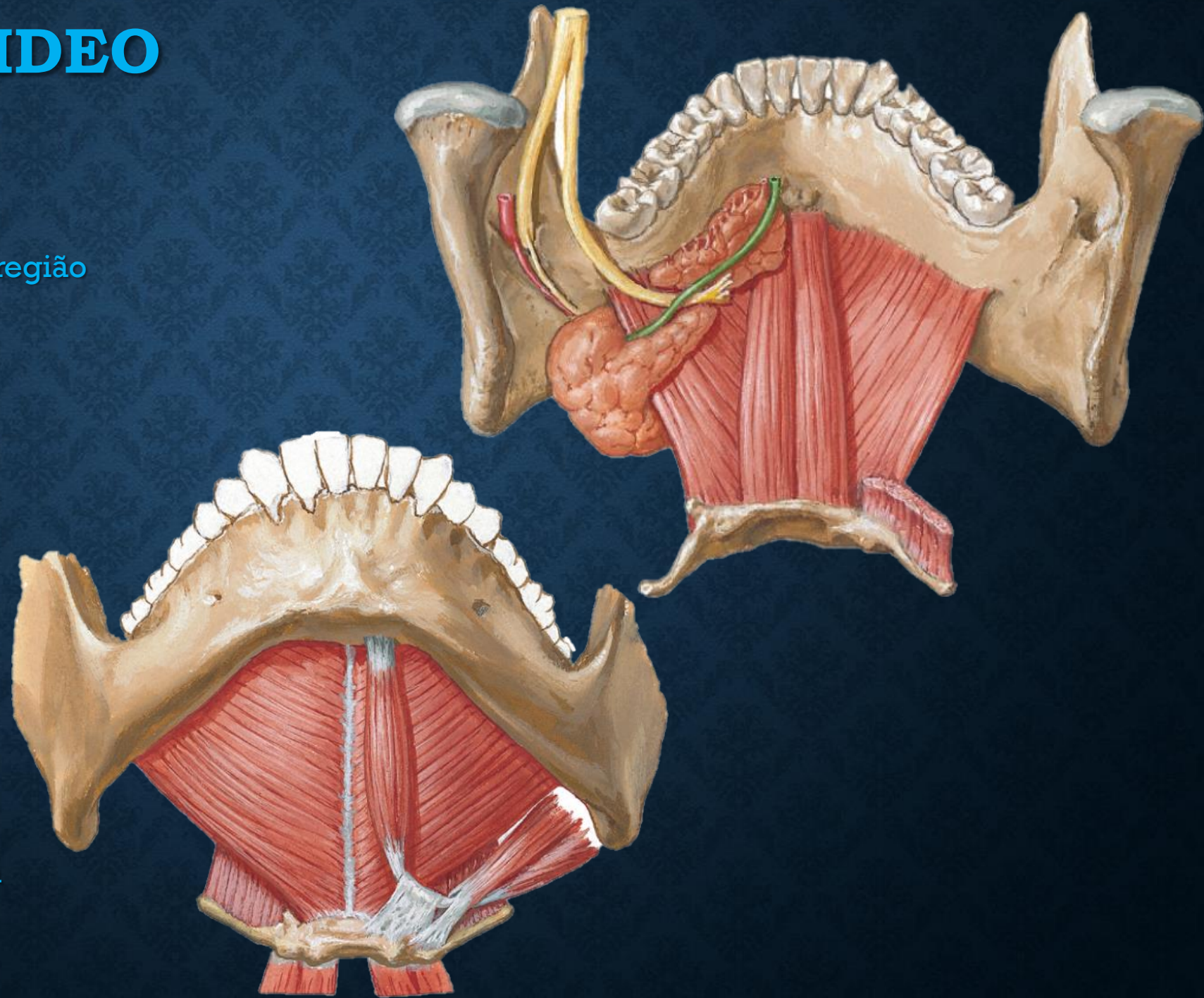
- ❑ linha milo-hióidea;
- ❑ Rafe milo-hióidea;

❑ Inserção:

- ❑ Osso Hióide;

❑ Ação:

- ❑ Elevar o assoalho da boca;
- ❑ Elevar a Língua;
- ❑ Elevar o osso hióide;
- ❑ Auxiliar no abaixamento da mandíbula;



M. GÊNIO-HIÓIDEO

□ Generalidades

- Disposição horizontal superior ao milohióideo e inferior ao Genioglosso;

□ Origens:

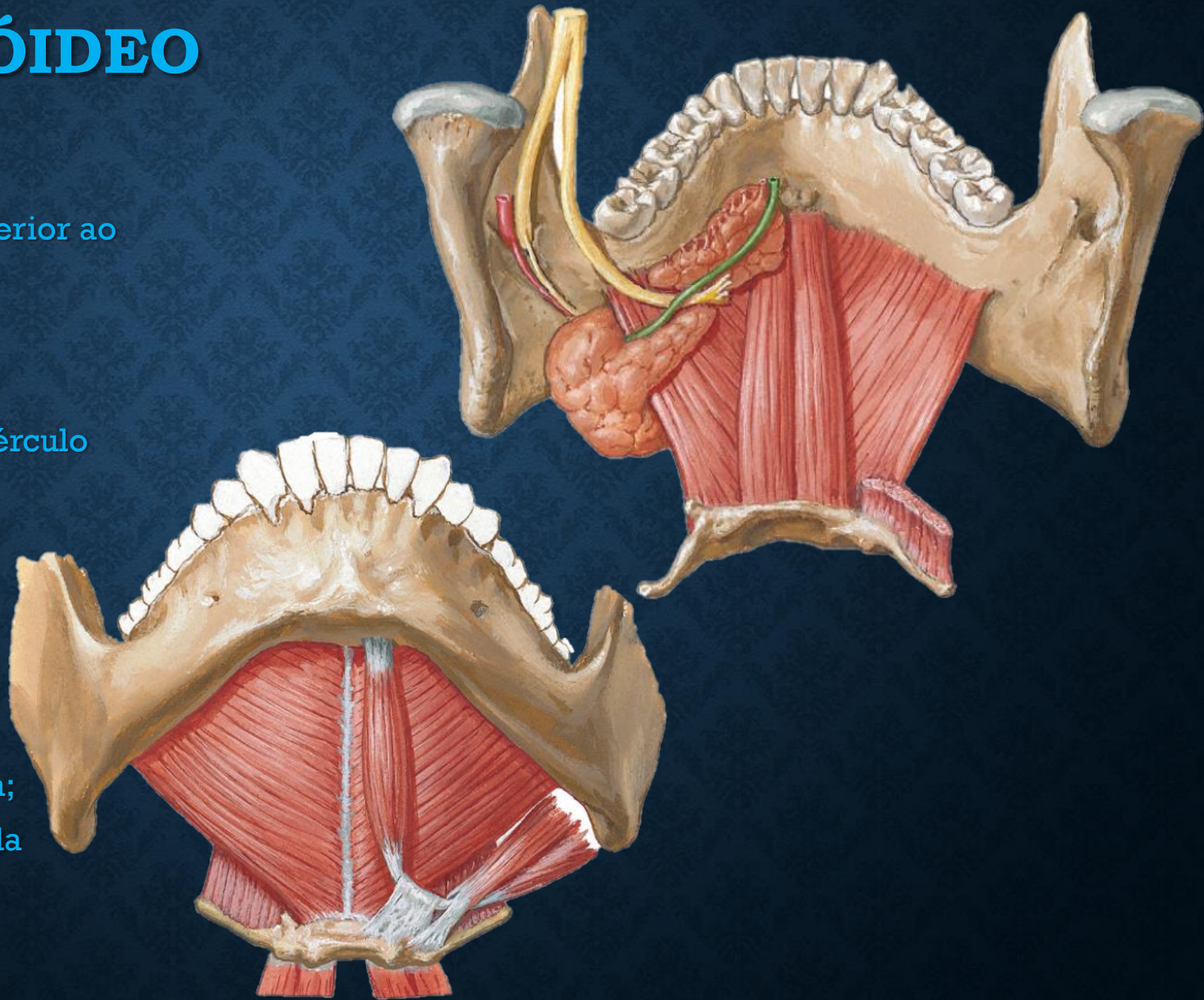
- Espinha mentoniana (tubérculo geniano inferior);

□ Inserção:

- Osso hióide;

□ Ação:

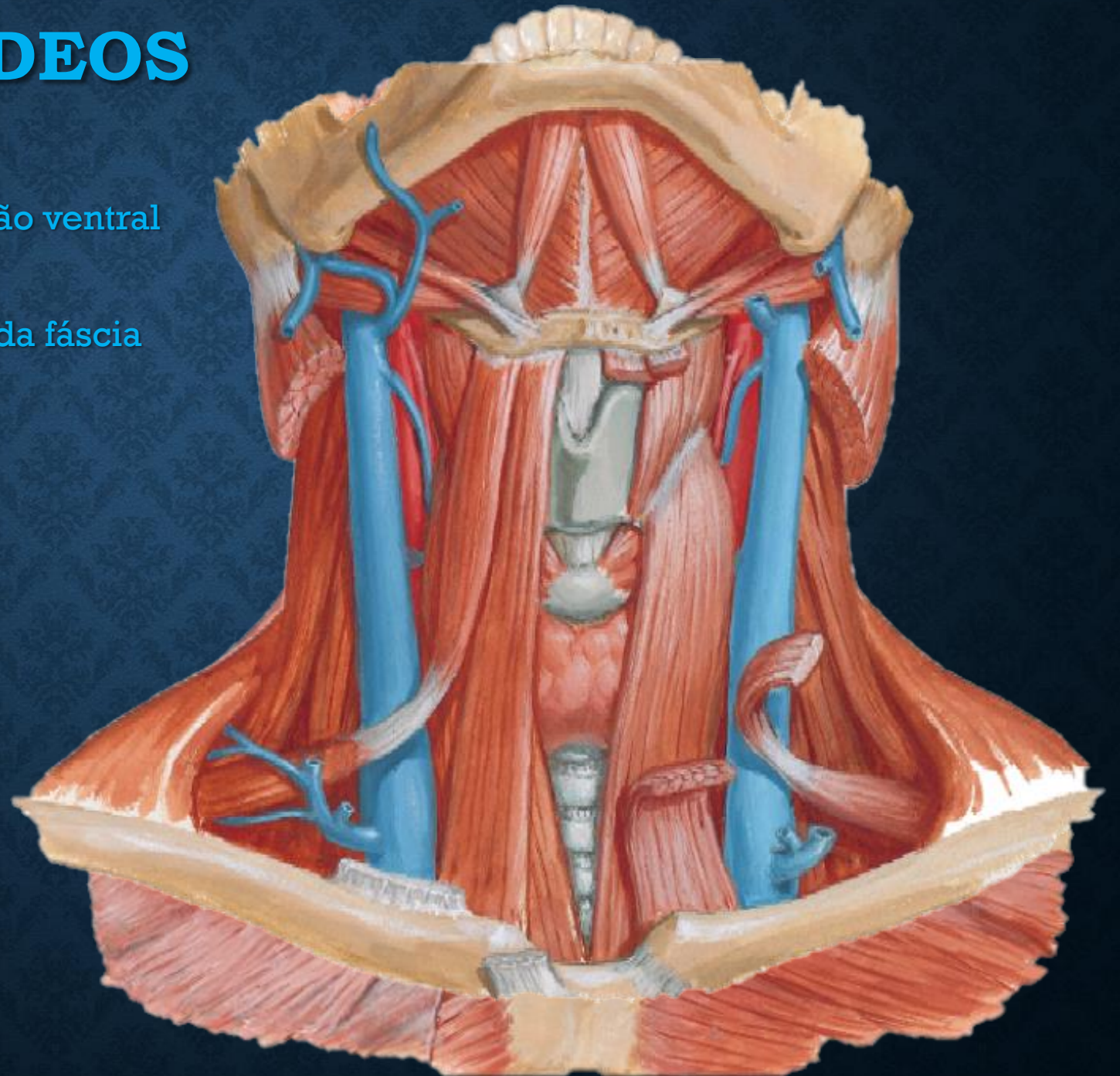
- Elevar o osso hióide;
- Elevar o assoalho da boca;
- Auxiliar no abaixamento da mandíbula;



MM. INFRA-HIÓIDEOS

□ Generalidades

- Músculos em forma de fita na região ventral do pescoço;
- Envoltos pela lâmina pré-traqueal da fáscia cervical;
- Esterno-hióideo (EH)
- Esterno-tireóideo (ET)
- Tireo-hióideo (TH)
- Omo-hióideo (OH)



MM. INFRA-HIÓIDEOS

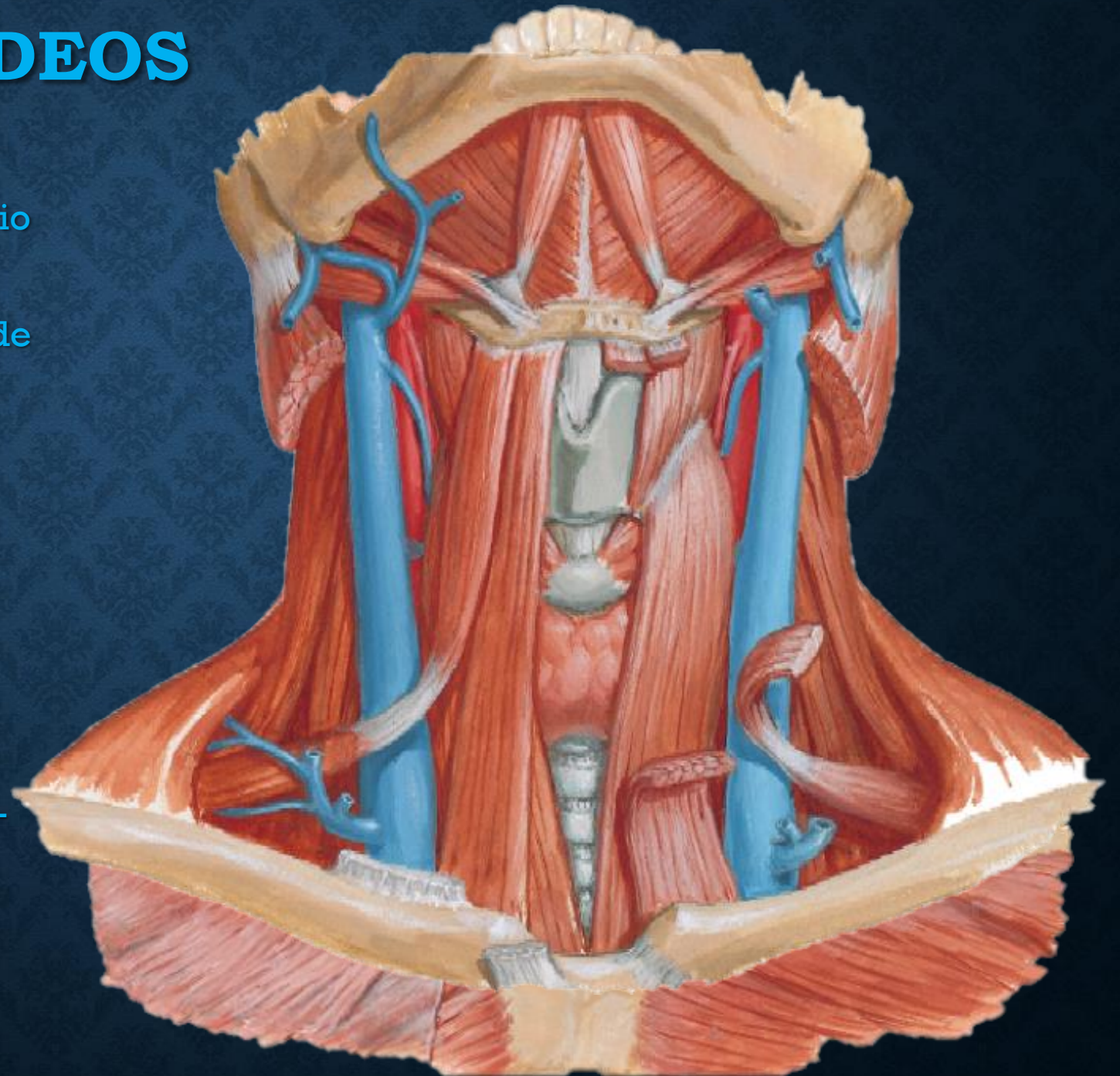
❑ Origens:

- ❑ EH + ET: face posterior do manúbrio do esterno;
- ❑ TH: linha oblíqua cartilagem tireóide
- ❑ OH: escápula

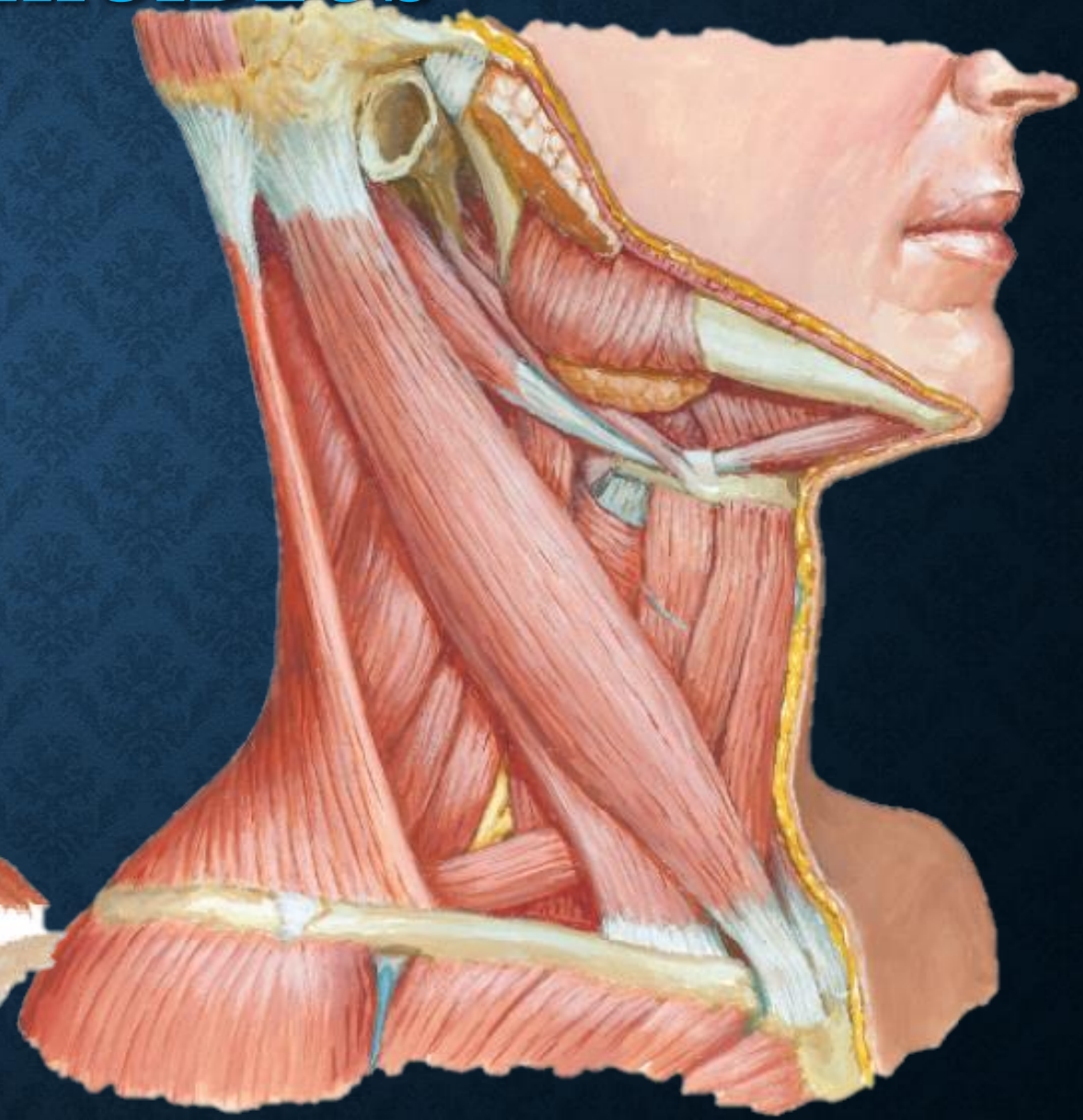
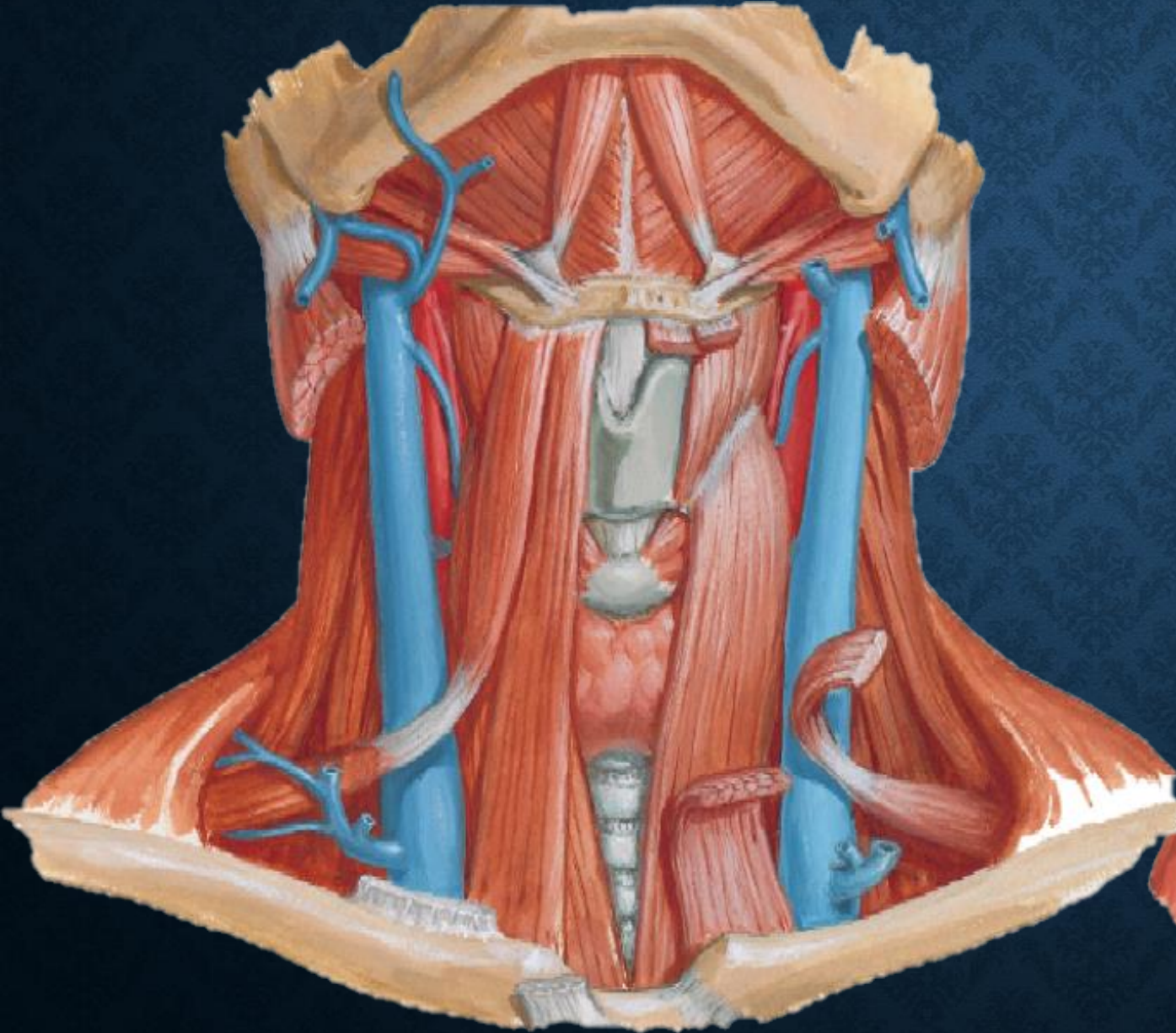
❑ Inserção: Osso hióide

❑ Ação:

- ❑ Abaixar o osso hióide;
- ❑ Abaixar o assoalho da boca;
- ❑ Abaixar a laringe;
- ❑ Fixar o hióide para ação dos supra-hióideos



MM. INFRA-HIÓIDEOS



MÚSCULOS DA LÍNGUA

An anatomical illustration showing a cross-section of the tongue and its associated structures. The tongue is depicted as a large, pinkish-red, textured organ. It is surrounded by various muscles, shown as bundles of red fibers. The illustration also includes the epiglottis, a small cartilaginous structure at the top of the tongue, and the larynx below it. The surrounding tissue is shown in shades of yellow and orange, with various blood vessels and nerves visible. The overall style is that of a medical textbook illustration.

M. GENIOGLOSSO

□ Generalidades

- Músculos em forma de leque superior ao m. gênio-hióideo;

□ Origens:

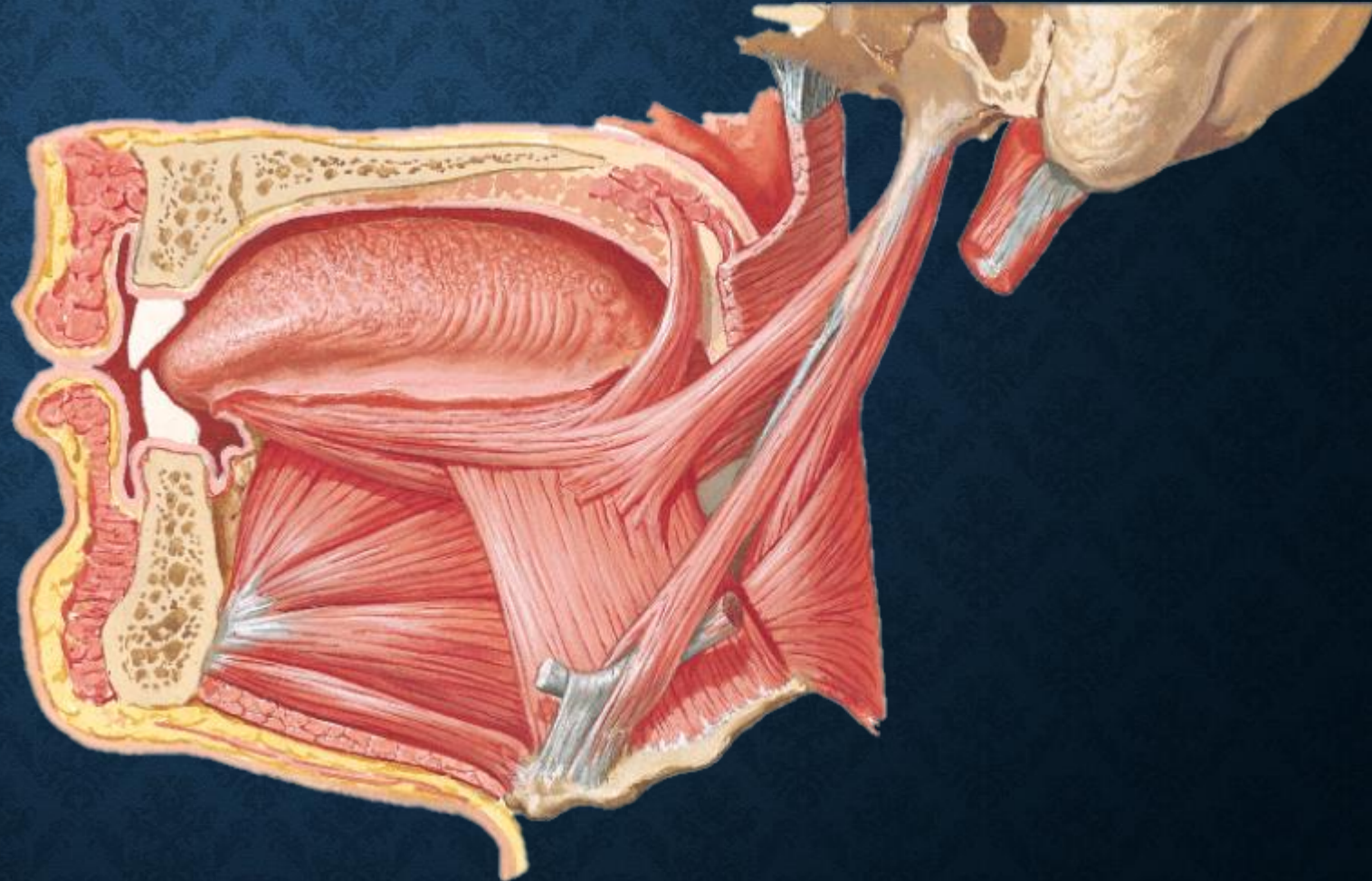
- Espinha mentoniana (tubérculo geniano superior)

□ Inserção:

- Base da língua;

□ Ação:

- Protusão da língua;
- Depressão da língua;
- Retração do ápice da língua;



M. HIOGLOSSO

❑ Generalidades

- ❑ Coberto parcialmente pelo m. milohióideo;
- ❑ Forma de lâmina quadrilátera;

❑ Origens:

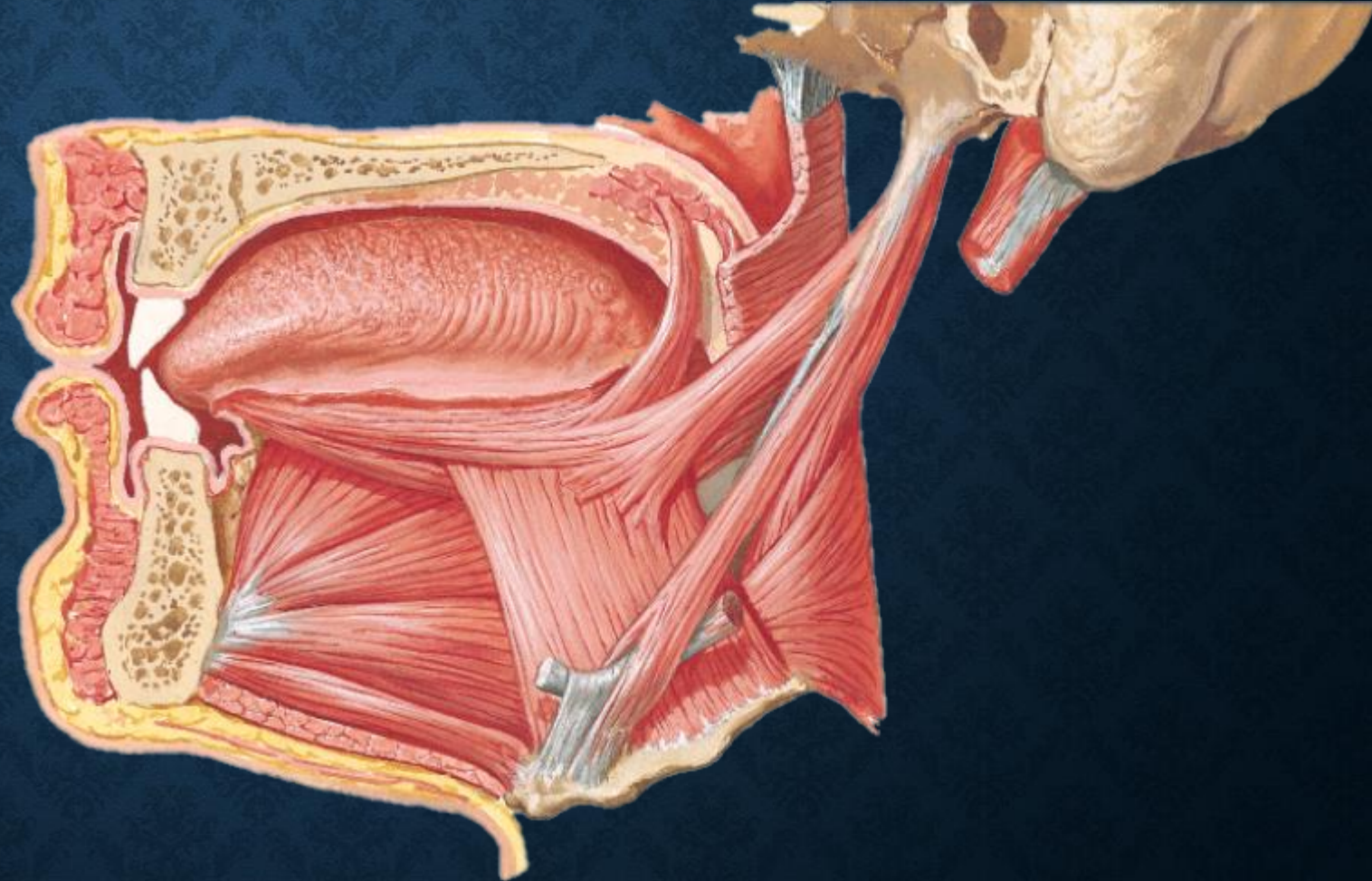
- ❑ Cornos maior e menor do hióide
- ❑ Corpo do hióide;

❑ Inserção:

- ❑ Base e lateral da língua;

❑ Ação:

- ❑ Deprimir a língua;
- ❑ Retrair a língua;



M. GENIOGLOSSO

❑ Generalidades

- ❑ Músculo que acompanha o estilo-hióide;
- ❑ Entrelaça-se com o hioglosso

❑ Origens:

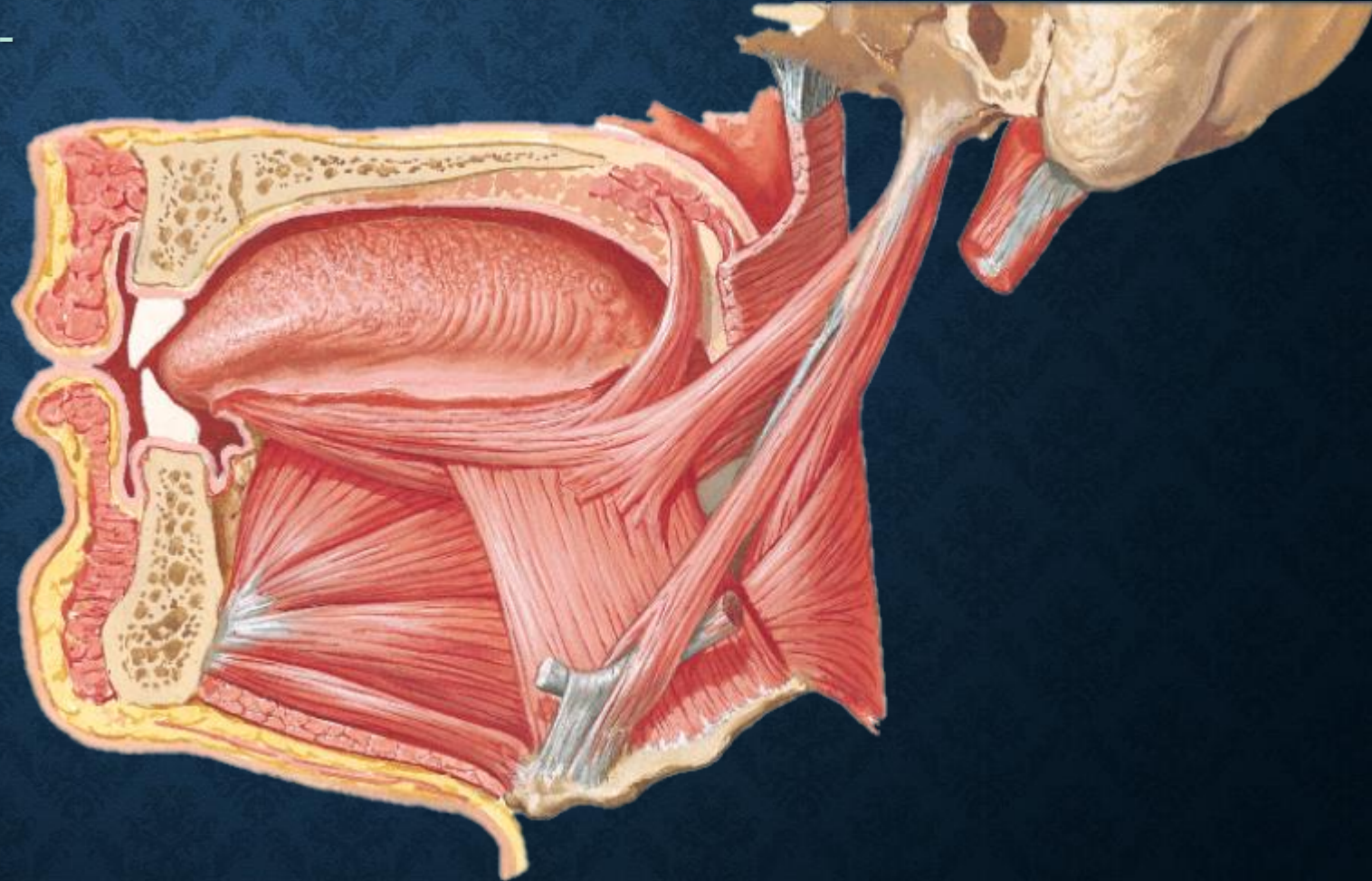
- ❑ Processo estilóide;

❑ Inserção:

- ❑ lateral, posterior e inferior da língua;

❑ Ação:

- ❑ Retrair a língua;
- ❑ Levantar a Língua



M. PALATOGLOSSO

❑ Generalidades

- ❑ Músculo que forma o arco palatoglosso;
- ❑ Entrelaça-se com o hioglosso

❑ Origens:

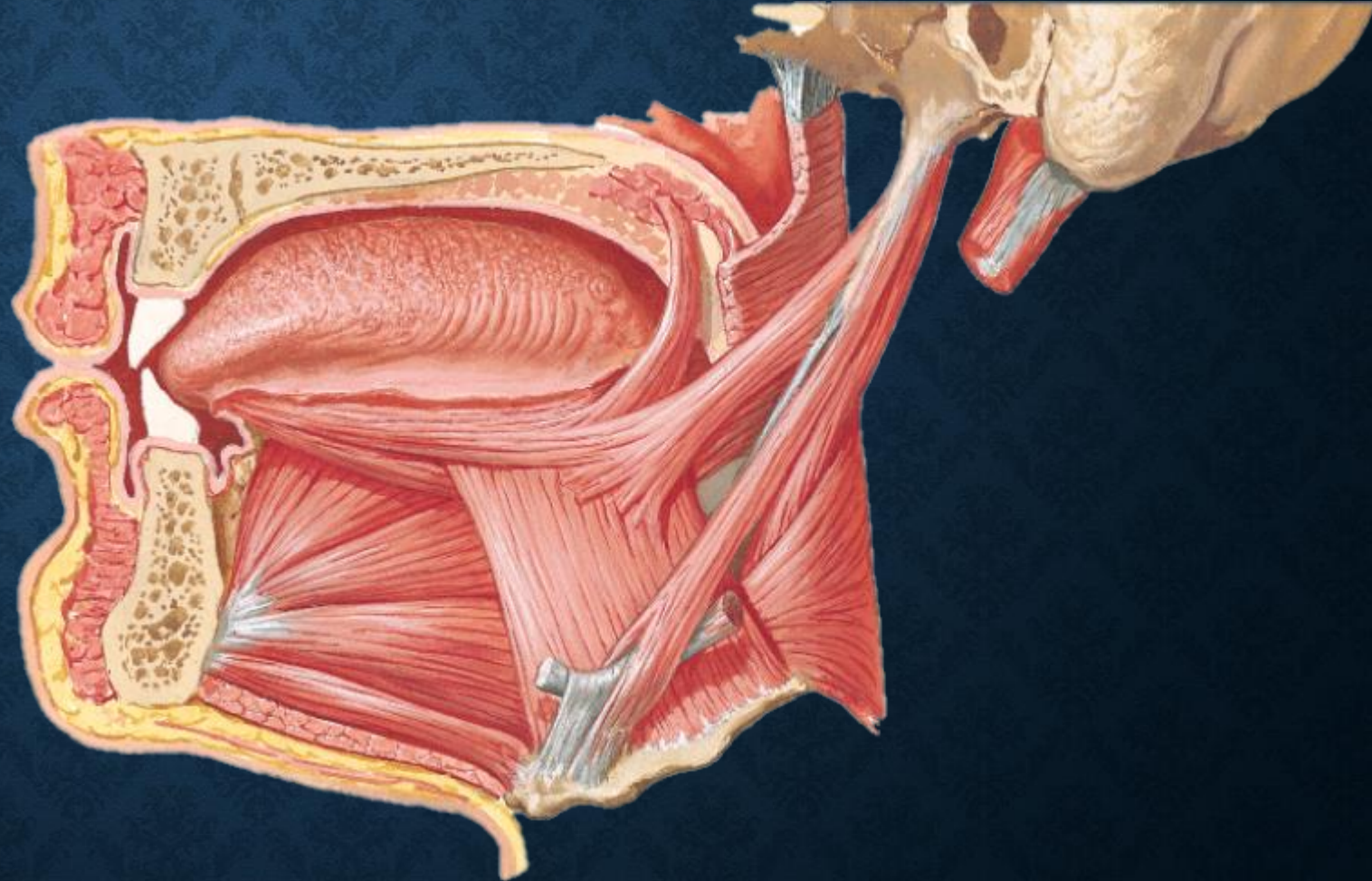
- ❑ Aponeurose palatina;

❑ Inserção:

- ❑ Posterior e lateral da língua;

❑ Ação:

- ❑ Elevar a língua;
- ❑ Abaixa o palato mole;



MM. INTRÍNSECOS DA LÍNGUA

□ Generalidades

- Músculos que alteram a superfície da língua para sua adaptação;
- Entrelaçam-se os extrínsecos;

□ Músculos

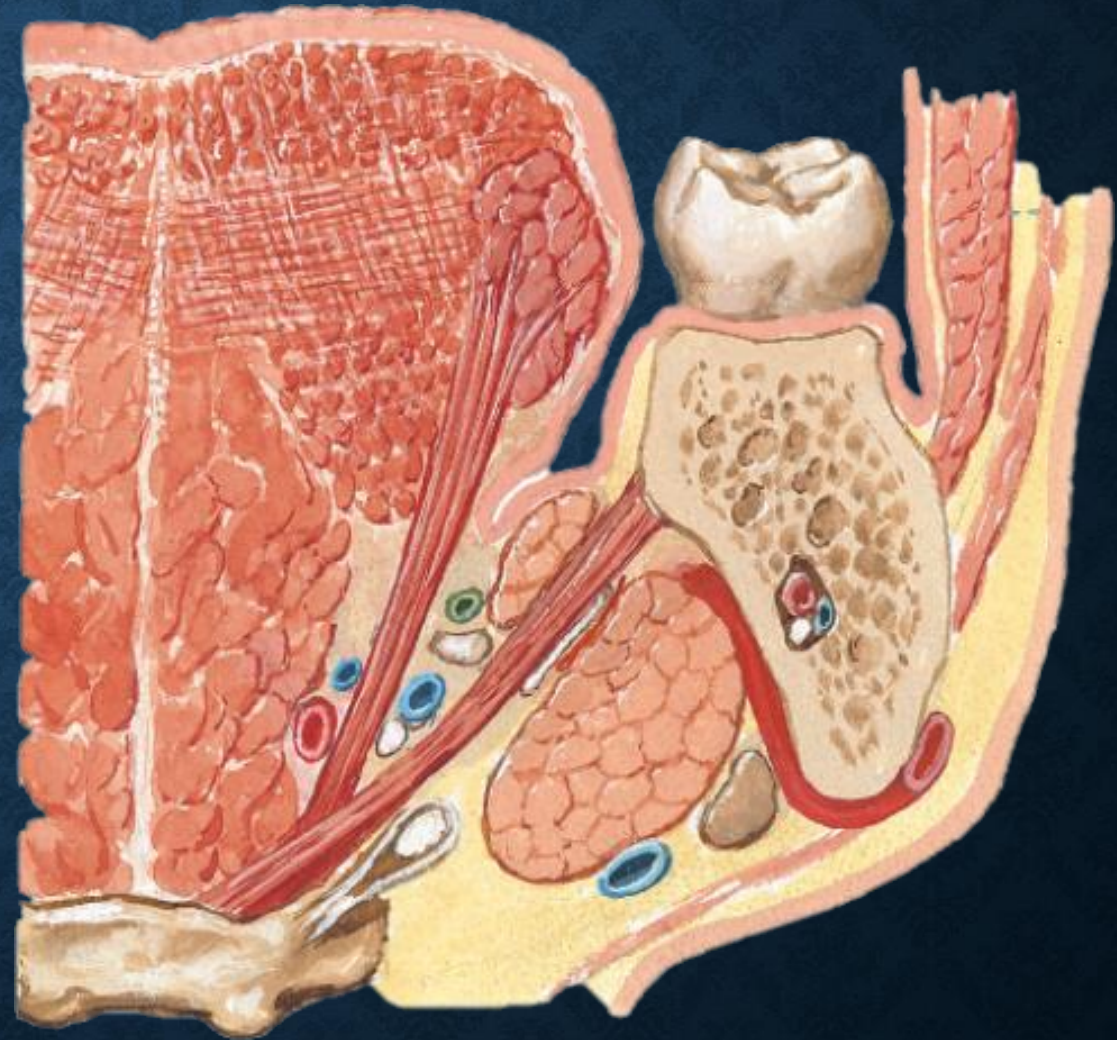
- Longitudinal superior;
- Longitudinal inferior;
- Transverso;
- Vertical;

□ Origens e Inserção:

- Na própria língua

□ Ação:

- Alteram a forma da língua



MÚSCULOS DA FARINGE



MM. DA FARINGE

❑ Generalidades

- ❑ Duas camadas musculares externa e interna;
- ❑ Anterior à parte cervical da coluna vertebral;
- ❑ Envolta pela lâmina pré-vertebral da fáscia cervical;

❑ Camada Externa: Músculos Constrictores:

- ❑ Superior

❑ Origens:

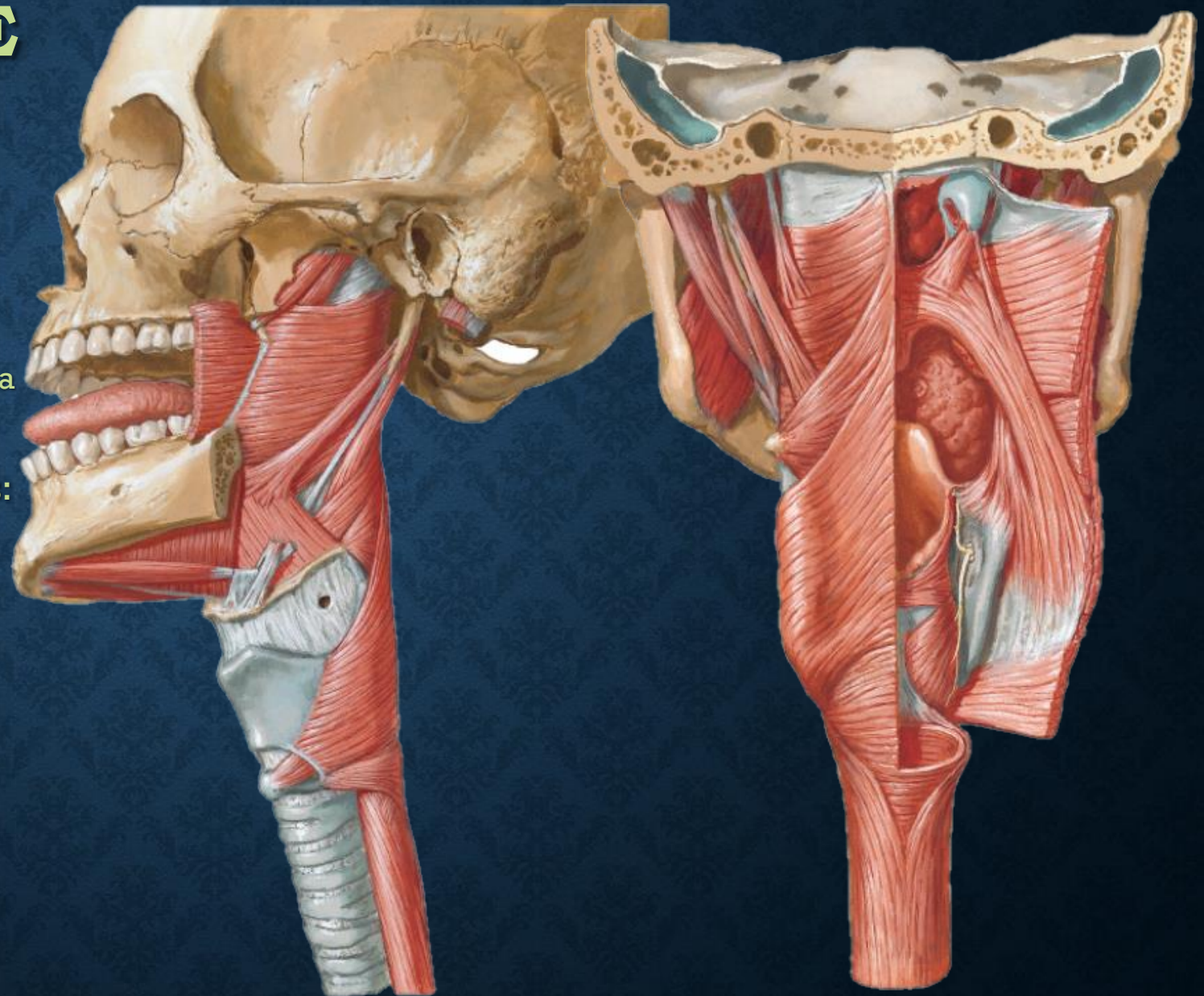
- ❑ Hâmulo pterigóideo, rafe pterigomandibular, linha milo-hióidea, língua;

❑ Inserção:

- ❑ Tubérculo Faríngeo

❑ Ação:

- ❑ Deglutição



MM. DA FARINGE

□ Generalidades

- Duas camadas musculares externa e interna;
- Anterior à parte cervical da coluna vertebral;
- Envolta pela lâmina pré-vertebral da fáscia cervical;

□ Camada Externa: Músculos Constrictores:

- Médio

□ Origens:

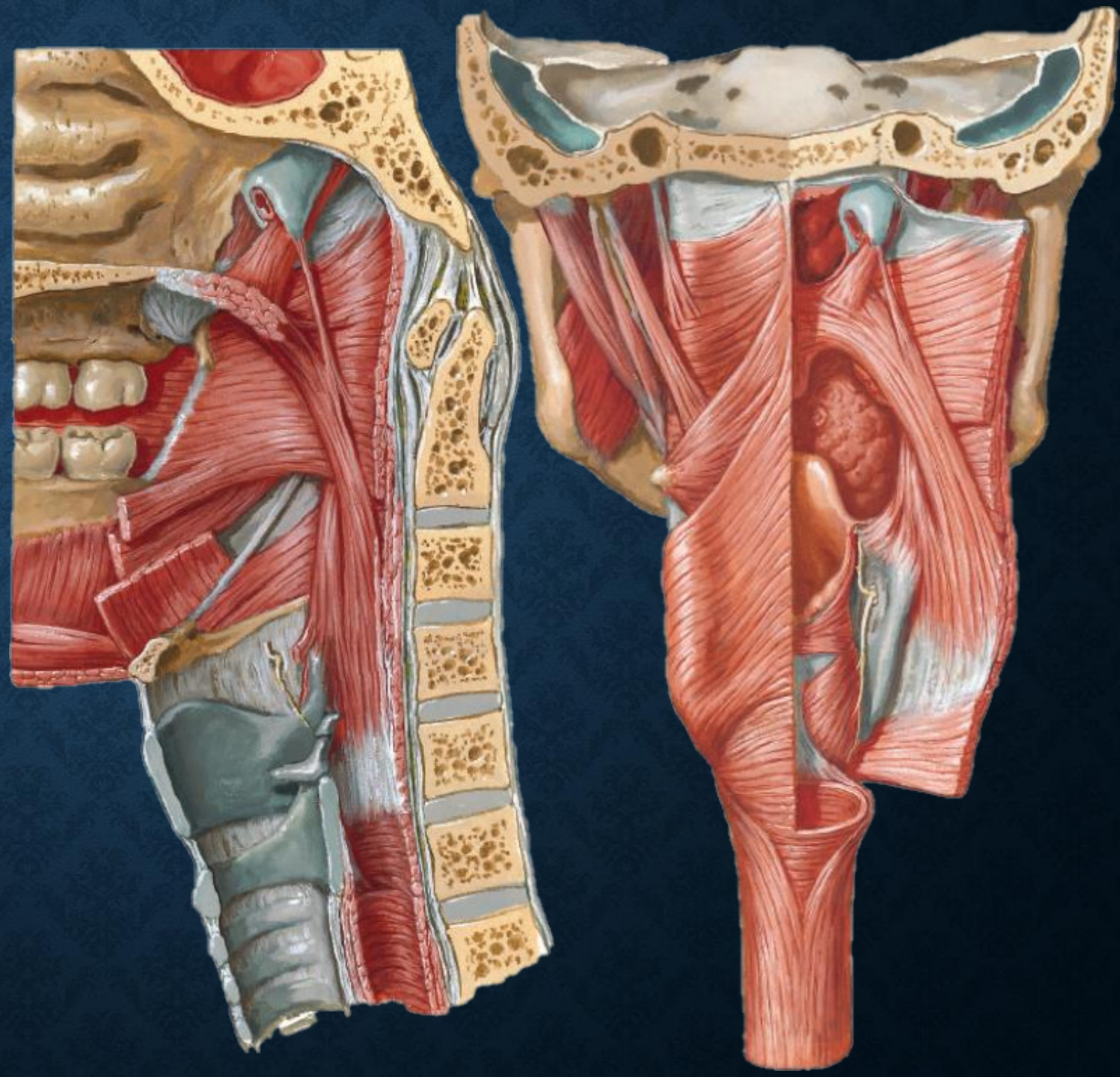
- Lig. Estilo-hióideo, cornos maior e menor do hióide;

□ Inserção:

- Rafe da faringe

□ Ação:

- Deglutição



MM. DA FARINGE

❑ Generalidades

- ❑ Duas camadas musculares externa e interna;
- ❑ Anterior à parte cervical da coluna vertebral;
- ❑ Envolta pela lâmina pré-vertebral da fáscia cervical;

❑ Camada Externa: Músculos Constrictores:

- ❑ Inferior

❑ Origens:

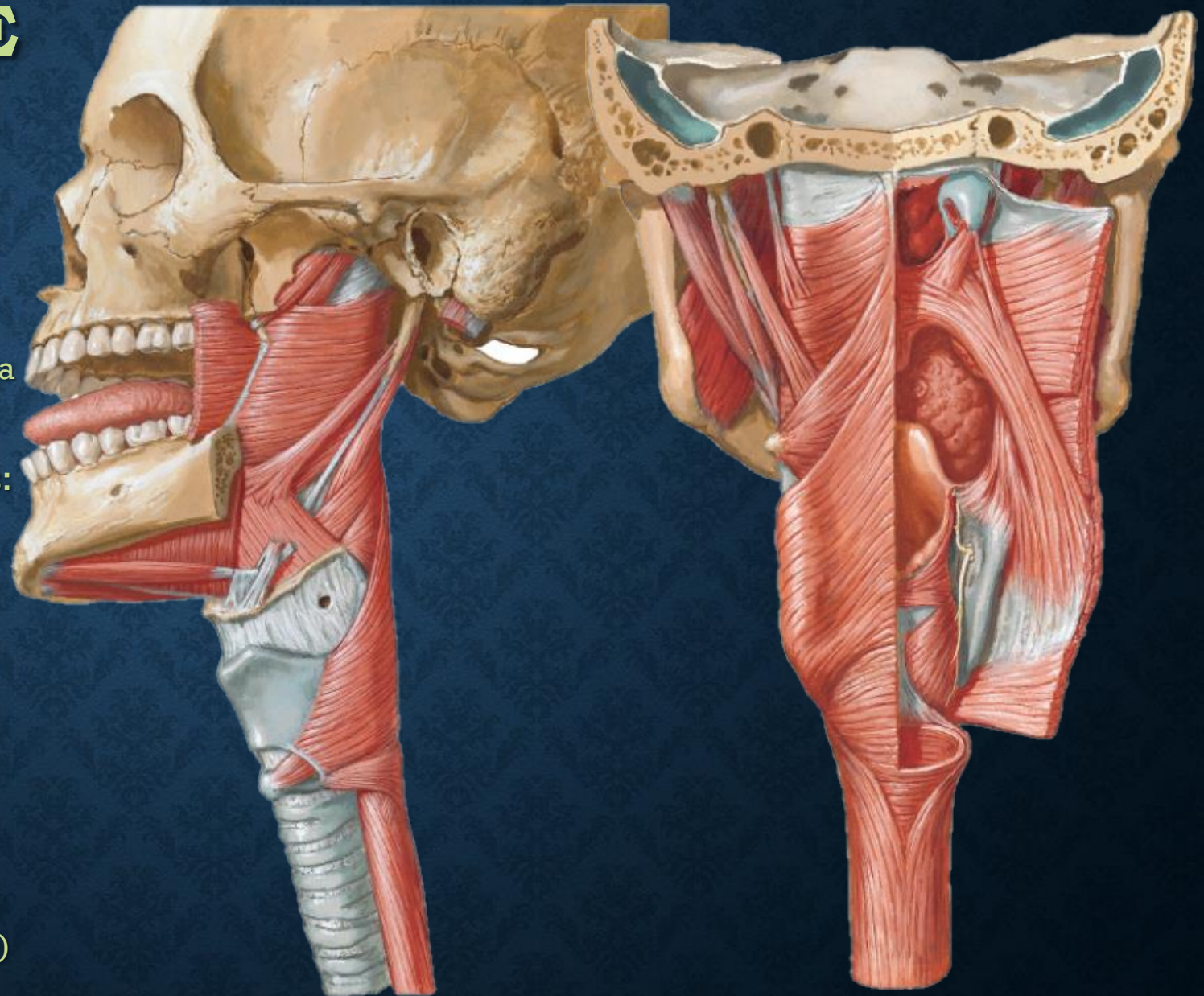
- ❑ Linha oblíqua da cartilagem tireóidea, lateral da cartilagem cricóidea;

❑ Inserção:

- ❑ Parte cricofaríngea

❑ Ação:

- ❑ Deglutição (esfíncter superior do Esôfago)



MM. DA FARINGE

□ Generalidades

- Duas camadas musculares externa e interna;
- Anterior à parte cervical da coluna vertebral;
- Envolta pela lâmina pré-vertebral da fáscia cervical;

□ Camada Interna: Músculos Longitudinais:

- Palatofaríngeo
- Estilofaríngeo
- Salpingo Faríngeo

□ Origens:

- Palato duro, aponeurose palatina;
- Processo estilóide;
- Parte cartilgínea da tuba auditiva;

□ Ação:

- Eleva, encurta e alarga da faringe durante a fala e a deglutição



MM. DO PALATO

□ Generalidades

- Músculos que constituem o palato mole;

□ Músculos

- Tensor do véu palatino
- Levantador do véu palatino
- Úvula
- *Palatoglosso
- *Palatofaríngeo

□ Origens:

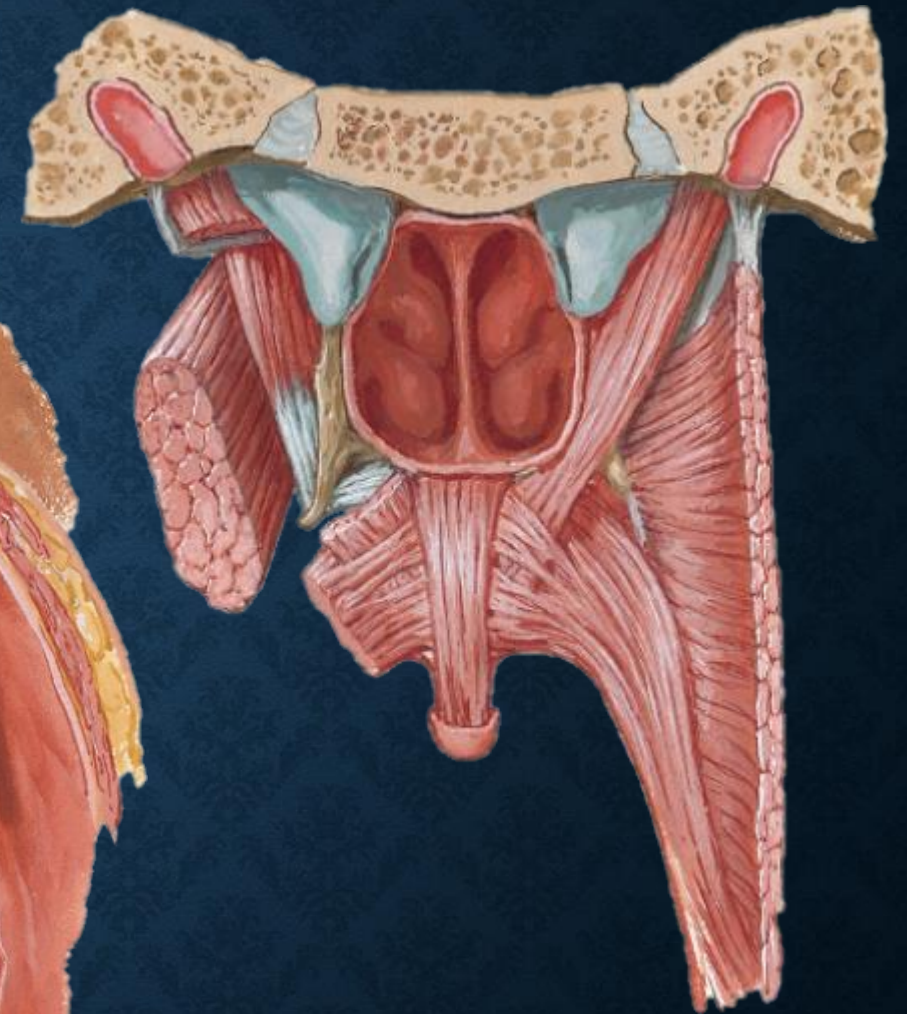
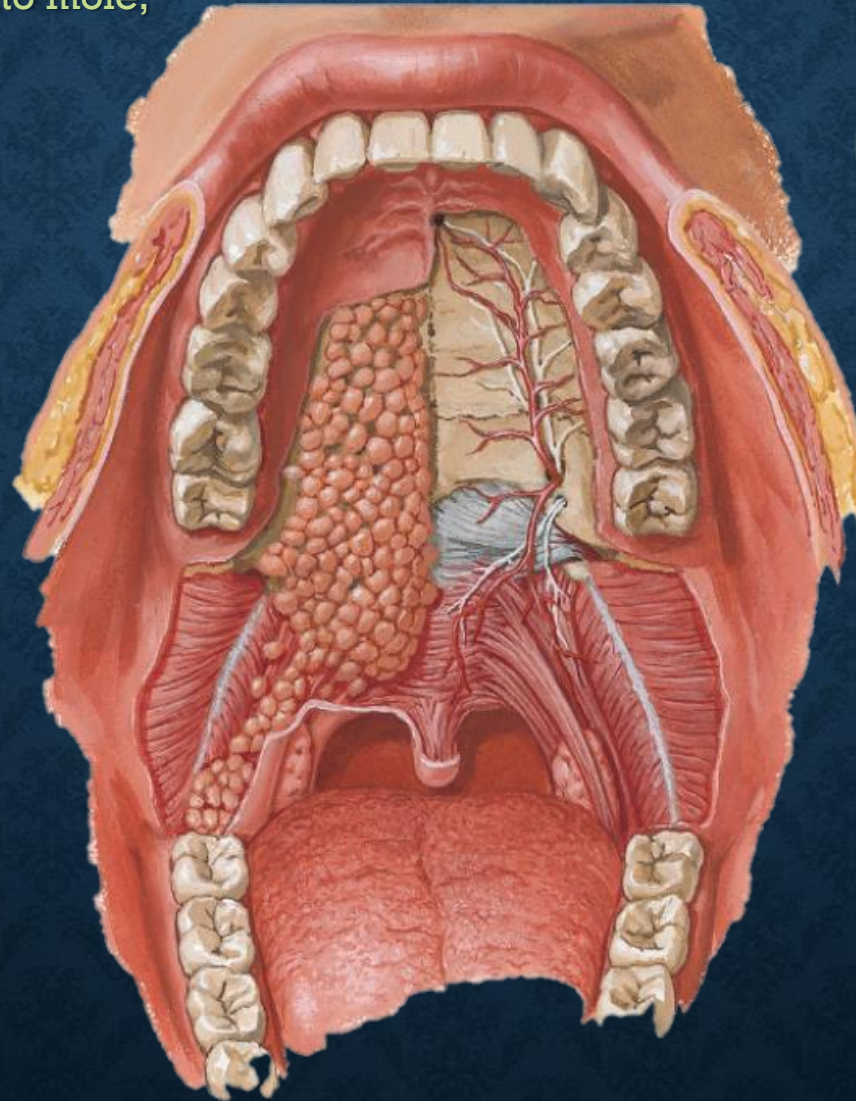
- Fossa escafoídea;
- Parte petrosa do o. temporal
- Espinha nasal posterior

□ Inserção:

- Aponeurose palatina
- Mucosa da úvula

□ Ação:

- Tensiona e eleva o palato mole
- Movimenta a úvula



REFERÊNCIAS

- Básica
 - Anatomia da Face. Miguel Carlos Madeira. Ed. Sarvier
 - Neuroanatomia Funcional. Angelo Machado. Ed. Atheneu
 - Atlas de Anatomia Humana. Sobotta-Becher. Ed. Rocca
- Complementar
 - Anatomia Odontológica. Figun e Garino. Ed. Artmed
 - Anatomia Clínica. Moore. Ed. Guanabara