

Contas Nacionais Trimestrais

2º Trimestre de 2021

Coordenação de Contas Nacionais

01 de setembro de 2021

Tabela Resumo

Principais resultados do PIB a preços de mercado

TABELA I.1 - Principais resultados do PIB a preços de mercado do 2º Trimestre de 2020 ao 2º Trimestre de 2021

Taxas (%)	2020.II	2020.III	2020.IV	2021.I	2021.II
Acumulado ao longo do ano / mesmo período do ano anterior < Anexo: Tabela 3 >	-5,6	-5,0	-4,1	1,0	6,4
Últimos quatro trimestres / quatro trimestres imediatamente anteriores < Anexo: Tabela 4 >	-2,1	-3,4	-4,1	-3,8	1,8
Trimestre / mesmo trimestre do ano anterior < Anexo: Tabela 2 >	-10,9	-3,9	-1,1	1,0	12,4
Trimestre / trimestre imediatamente anterior (com ajuste sazonal) < Anexo: Tabela 7 >	-9,0	7,7	3,1	1,2	-0,1

Fonte: IBGE, Diretoria de Pesquisas, Coordenação de Contas Nacionais

2º Trimestre de 2021

Série com ajuste sazonal
(em relação ao trimestre anterior)

Taxa (%) trimestre em relação ao trimestre anterior (série com ajuste sazonal)

PIB a preços de mercado -0,1

Ótica da produção

Agropecuária	-2,8
Indústria	-0,2
Serviços	0,7
Valor Adicionado pb	0,0

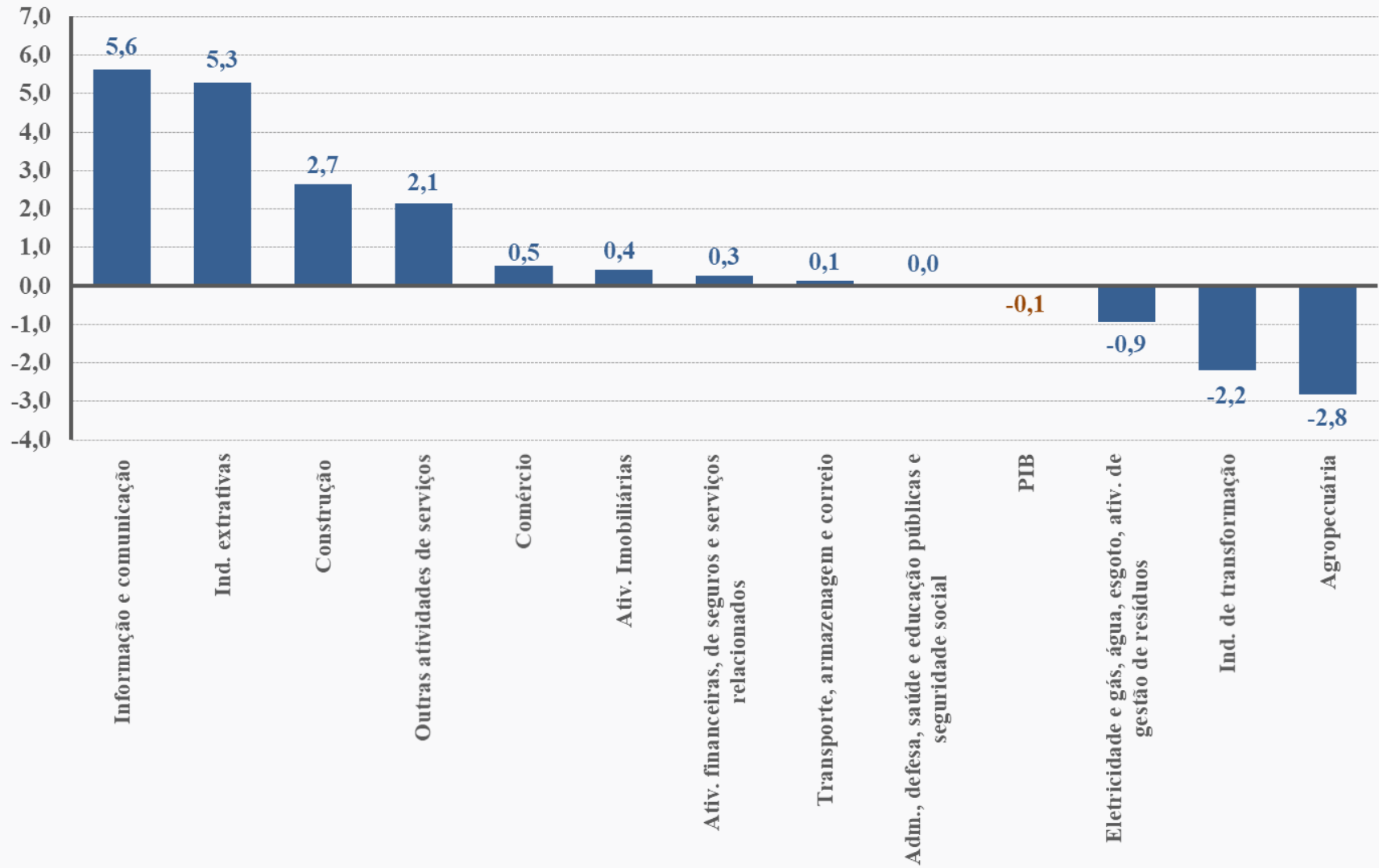
Ótica da despesa

Despesa de Consumo das Famílias	0,0
Despesa de Consumo do Governo	0,7
Formação Bruta de Capital Fixo	-3,6
Exportações de Bens e Serviços	9,4
(-) Importações de Bens e Serviços	-0,6

Ótica da produção

Taxa (%) trimestre em relação ao trimestre anterior (série com ajuste sazonal)

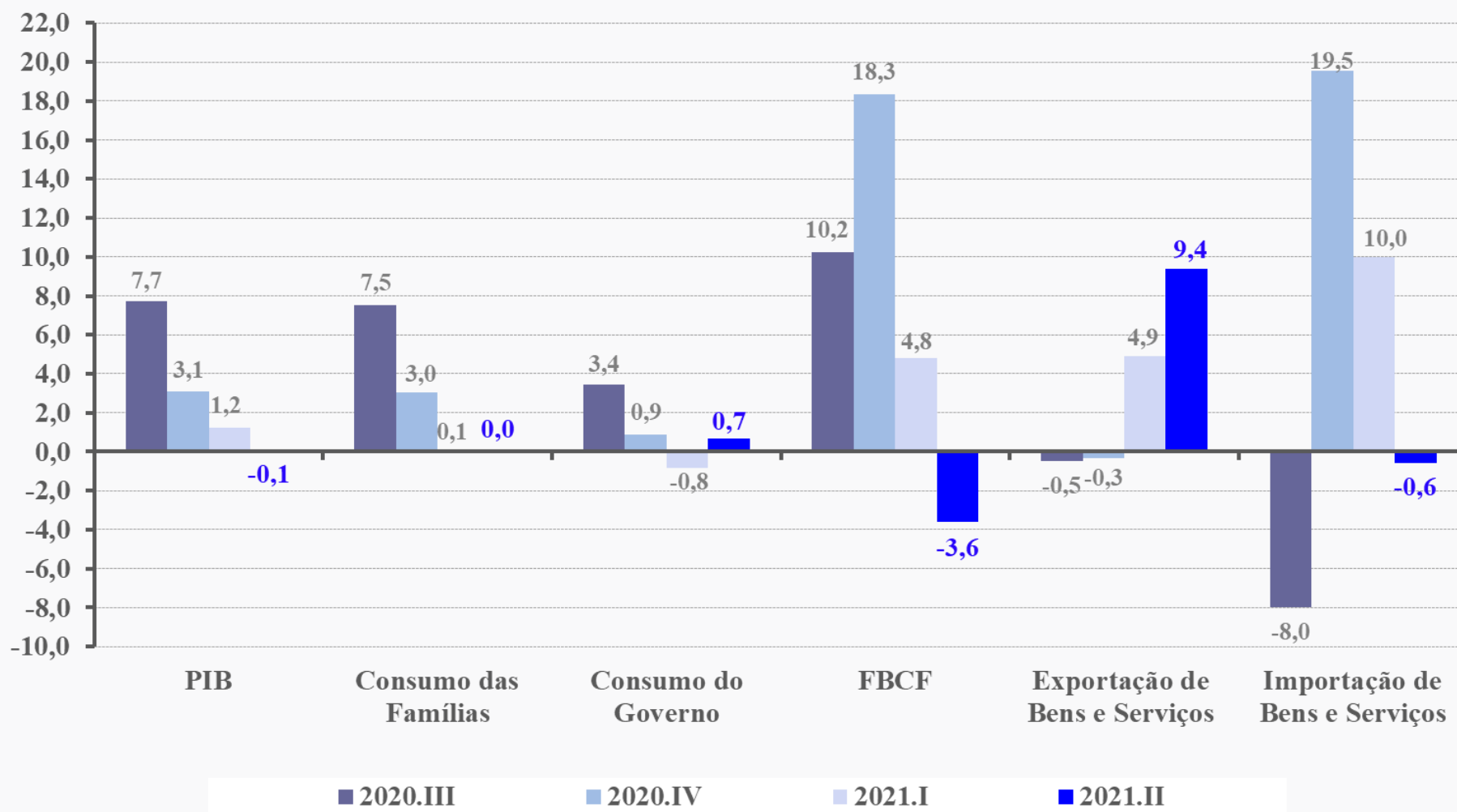
GRÁFICO I.1 - PIB e subsetores (com ajuste sazonal)
Taxa (%) do trimestre em relação ao trimestre imediatamente anterior



Ótica da despesa

Taxa (%) trimestre em relação ao trimestre anterior (série com ajuste sazonal)

GRÁFICO I.2 - Componentes da Demanda (com ajuste sazonal)
Taxa (%) do trimestre em relação ao trimestre imediatamente anterior



2º Trimestre de 2021

Taxa trimestral

(em relação ao mesmo trimestre do ano anterior)

Taxa (%) trimestral (em relação ao mesmo trimestre do ano anterior)

PIB a preços de mercado 12,4

Ótica da produção

Agropecuária	1,3
Indústria	17,8
Serviços	10,8
Valor Adicionado pb	11,7
Impostos sobre produtos	16,8

Ótica da despesa

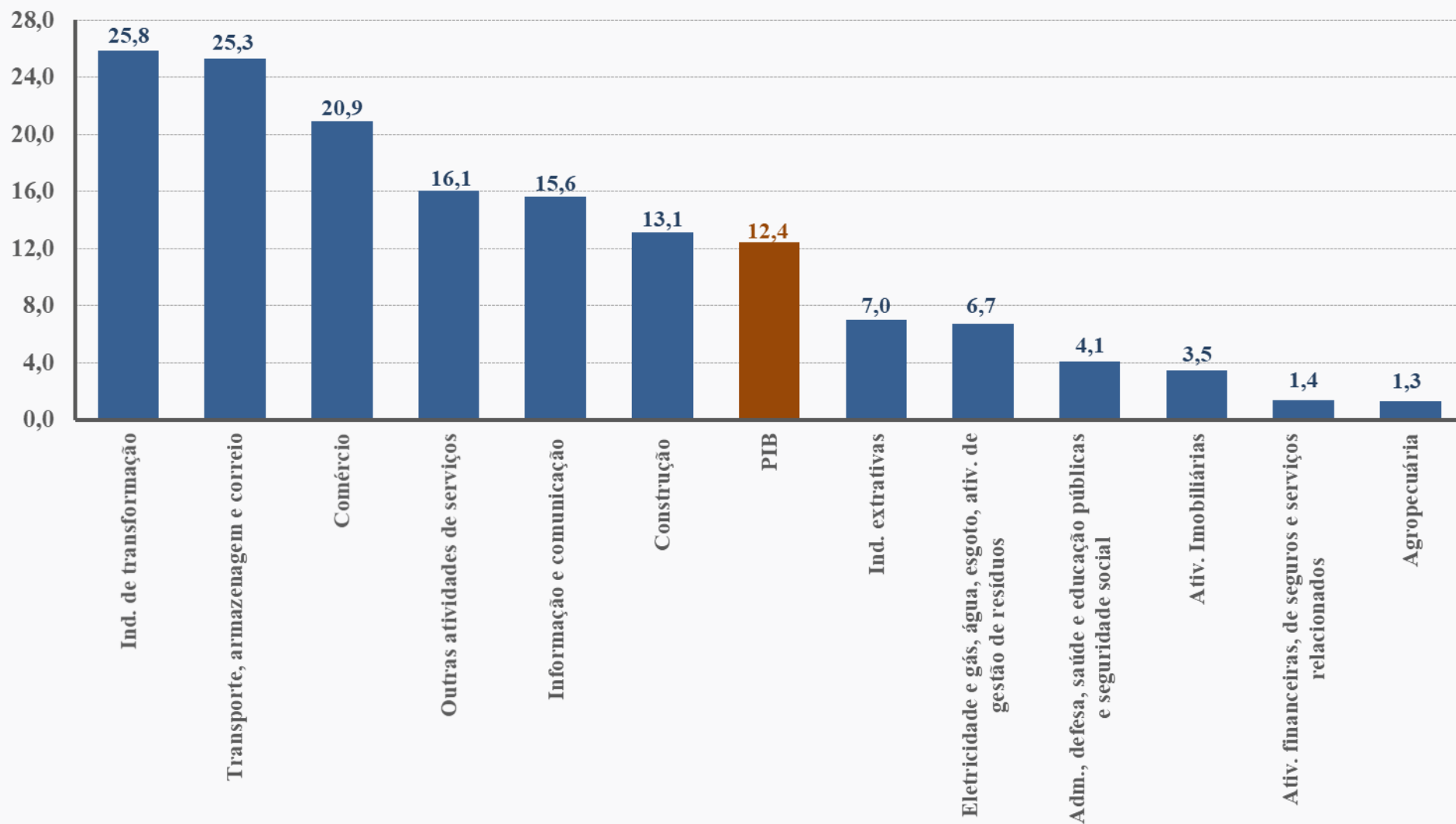
Despesa de Consumo das Famílias	10,8
Despesa de Consumo do Governo	4,2
Formação Bruta de Capital Fixo	32,9
Exportações de Bens e Serviços	14,1
(-) Importações de Bens e Serviços	20,2

Ótica da produção

Taxa (%) trimestral (em relação ao mesmo trimestre do ano anterior)

GRÁFICO I.6 - PIB e subsetores

Taxa (%) do trimestre em relação ao mesmo trimestre do ano anterior



Agropecuária

(2º tri 2021 em relação ao 2º tri 2020)

1,3%

Destaques: Estimativa anual - LSPA, divulgada em agosto/21

Contribuições Positivas



Soja

9,8%



Arroz

4,1%

Contribuições Negativas



Café

-21,0%



Algodão

-16,7%



Milho

-11,3%

Estimativas da Pecuária e Produção Florestal : contribuição positiva

Indústria

(2º tri 2021 em relação ao 2º tri 2020)

17,8%



Transformação

25,8%



Construção

13,1%



Extrativas

7,0%



Prod. e distrib.
de eletricidade,
gás e água

6,7%

Indústria Transformação

(2º tri 2021 em relação ao 2º tri 2020)

25,8%

Destaques Positivos

- Indústria automotiva
- Outros equip. transporte
- Máquinas e equipamentos
- Metalurgia
- Minerais não metálicos
- Produtos de metal

Destaques Negativos

- Indústria alimentícia
- Farmacêuticos e farmoquímicos
- Produtos de limpeza e perfumaria

Construção

(2º tri 2021 em relação ao 2º tri 2020)



13,1%

Acréscimo da ocupação na construção*

Crescimento dos insumos típicos da construção**

* Segundo PNAD contínua/IBGE

** Segundo PIM-PF/IBGE

Indústrias Extrativas

(2º tri 2021 em relação ao 2º tri 2020)



7,0%

Desempenho puxado principalmente pelo
crescimento da extração de minérios
ferrosos

Serviços

(2º tri 2021 em relação ao 2º tri 2020)

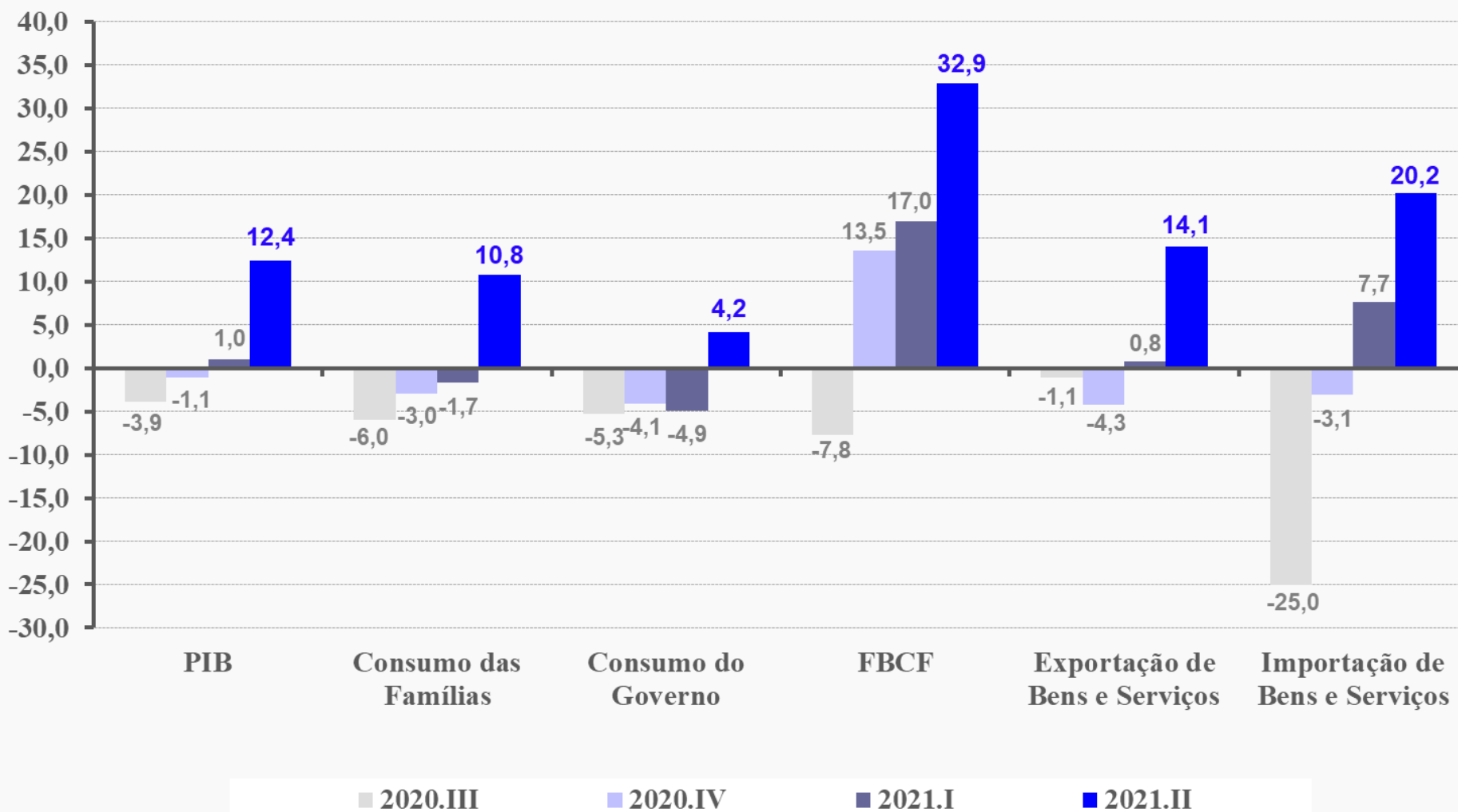
10,8%

-
- **Transporte, armazenagem e correio (25,3%)**
 - **Comércio (atacadista e varejista) (20,9%)**
 - **Outras ativ. Serviços (16,1%) → Serviços presenciais**
 - **Informação e comunicação (15,6%)**
-
- Adm., saúde e educação públicas e seguridade social (4,1%)
 - Atividades imobiliárias (3,5%)
 - Intermediação financeira e seguros (1,4%)

Ótica da despesa

Taxa (%) trimestral (em relação ao mesmo trimestre do ano anterior)

GRÁFICO I.7 - *Componentes da Demanda*
Taxa (%) do trimestre em relação ao mesmo trimestre do ano anterior



FBCF

(2º tri 2021 em relação ao 2º tri 2020)



32,9%

Crescimento na produção interna e importação de bens de capital, aumento no desenvolvimento de softwares e bom desempenho da construção

Consumo das Famílias

(2º tri 2021 em relação ao 2º tri 2020)

10,8%



Pandemia (COVID 19) – Gradual reabertura e mobilidade

Programas de apoio do governo

Crescimento nominal de 17,5% do saldo de operações de crédito do sistema financeiro nacional para as pessoas físicas*

IPCA variou 7,7% no 2tri/2021 contra 2,1% no 2tri/2020

Selic alcançou 3,2% a.a. no 2tri/21 contra 3,0% a.a. no 2tri/20)

Efeito negativo da massa salarial (apesar do crescimento da ocupação)**

* Segundo nota para imprensa do BACEN

** Segundo PNAD contínua /IBGE

Setor Externo

(2º tri 2021 em relação ao 2º tri 2020)

**Exportação
de bens e serviços
14,1%**

**Importação
de bens e serviços
20,2%**

Destaques

- Produtos agrícolas (soja)
- Minerais não metálicos
- Indústria automotiva
- Máquinas e equipamentos

Destaques

- Veículos automotores
- Máquinas e equipamentos
- Siderurgia
- Derivados de petróleo

1º Semestre de 2021

Taxa acumulada no semestre (em relação ao mesmo período do ano anterior)

Taxa (%) acumulada no semestre (em relação ao mesmo período do ano anterior)

PIB a preços de mercado 6,4

Ótica da produção

Agropecuária	3,3
Indústria	10,0
Serviços	4,7
Valor Adicionado pb	6,0
Impostos sobre produtos	8,8

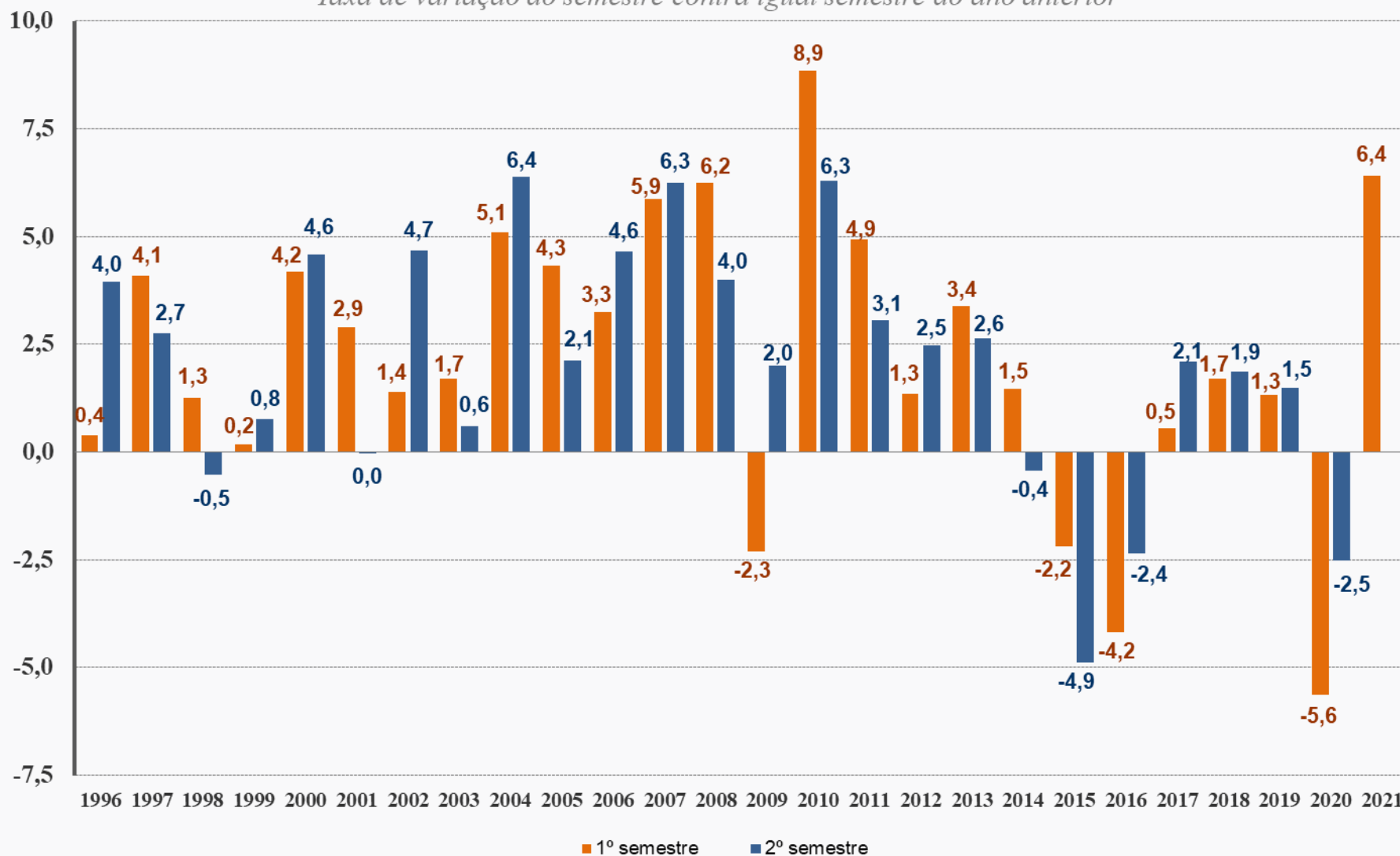
Ótica da despesa

Despesa de Consumo das Famílias	4,2
Despesa de Consumo do Governo	-0,4
Formação Bruta de Capital Fixo	24,3
Exportações de Bens e Serviços	7,8
(-) Importações de Bens e Serviços	13,4

Taxa (%) acumulada no semestre (em relação ao mesmo período do ano anterior)

GRÁFICO II.1 - PIB semestral

Taxa de variação do semestre contra igual semestre do ano anterior



2º Trimestre de 2021

**Taxa acumulada
nos últimos 4 trimestres**
(contra os 4 trimestres imediatamente anteriores)

Taxa (%) acumulada nos últimos quatro trimestres (contra os quatro trimestres imediatamente anteriores)

PIB a preços de mercado 1,8

Ótica da produção

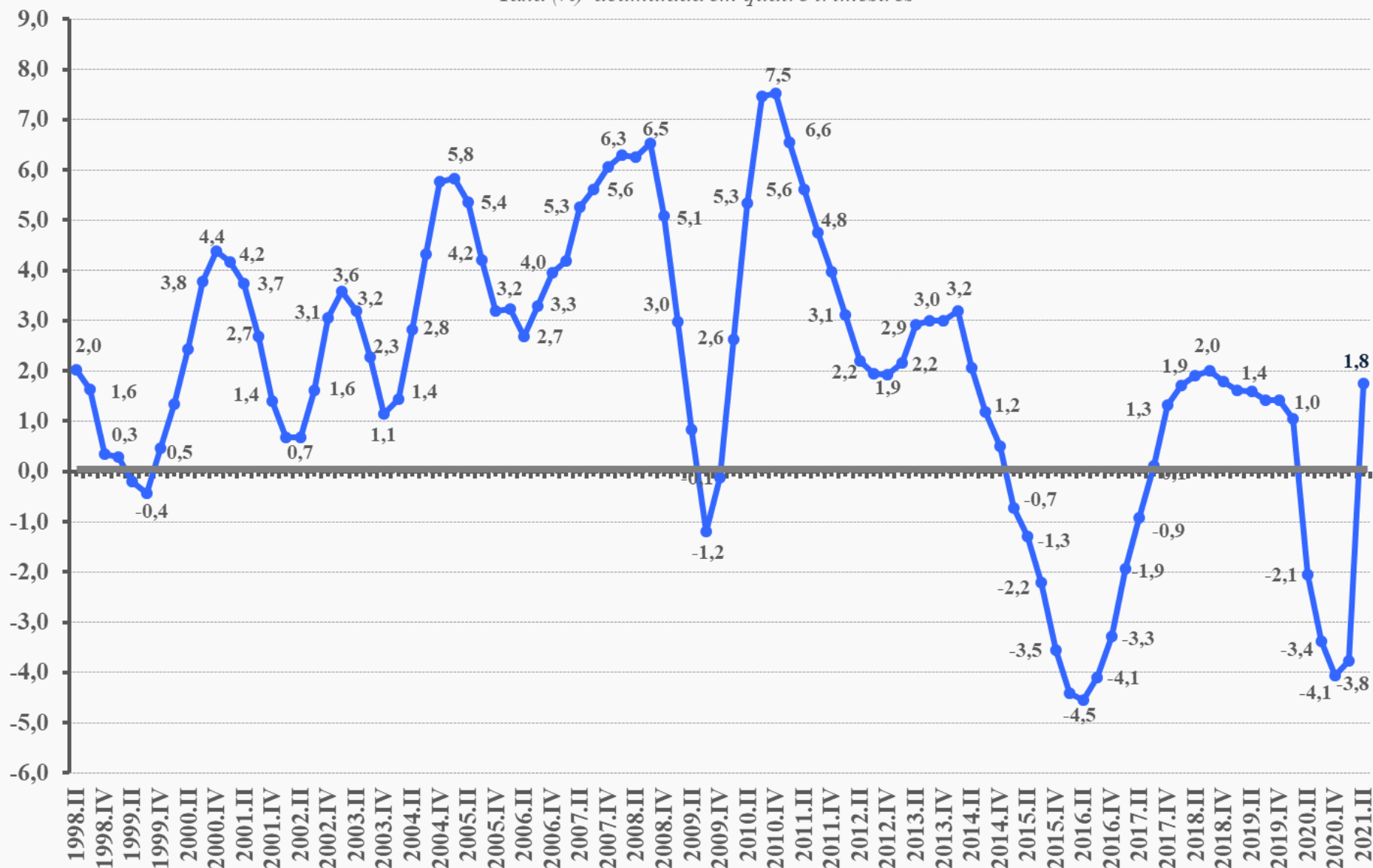
Agropecuária	2,0
Indústria	4,7
Serviços	0,5
Valor Adicionado pb	1,6
Impostos sobre produtos	2,8

Ótica da despesa

Despesa de Consumo das Famílias	-0,4
Despesa de Consumo do Governo	-2,6
Formação Bruta de Capital Fixo	12,8
Exportações de Bens e Serviços	2,4
(-) Importações de Bens e Serviços	-1,7

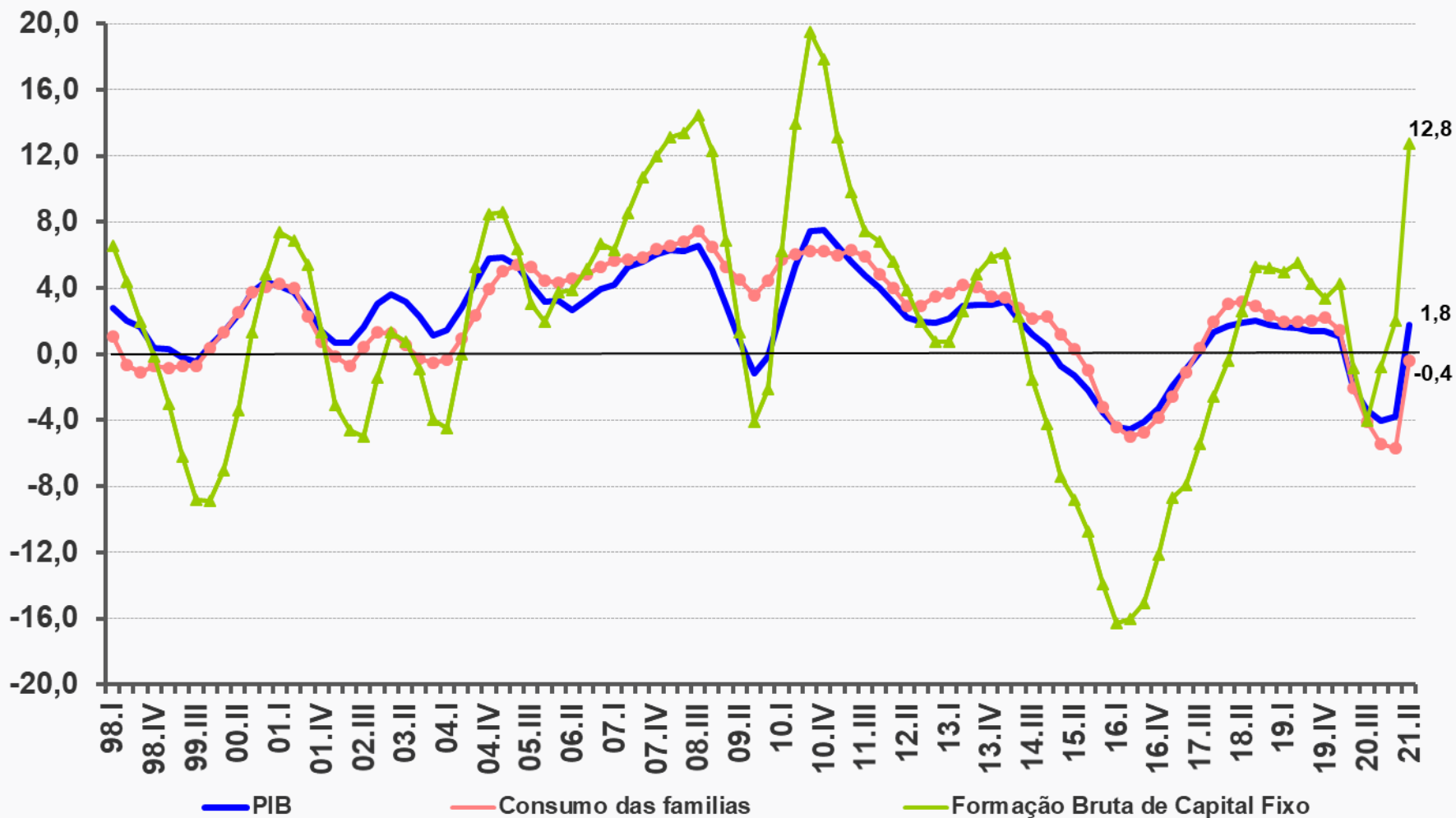
Taxa (%) acumulada nos últimos 4 trimestres (contra os 4 trimestres imediatamente anteriores)

GRÁFICO I.9 - PIB a preços de mercado
Taxa (%) acumulada em quatro trimestres



PIB x Consumo das Famílias x FBCF

GRÁFICO - Comparação PIB x Consumo das Famílias x FBCF
 Taxa (%) acumulada em quatro trimestres



2º Trimestre de 2021

Valores correntes e Conta Econômica Integrada

Valores Correntes

PIB alcançou R\$ 2,1 trilhões no 2º tri de 2021

Tabela III.1 Classes de atividade no valor adicionado a preços básicos e componentes do PIB pela ótica da despesa

Especificação	Valores Correntes (R\$ milhoes)					
	2020.II	2020.III	2020.IV	2020	2021.I	2021.II
Agropecuária	127.239	105.459	82.275	439.838	208.789	179.973
Indústria	302.755	354.045	344.234	1.314.555	348.622	410.373
Serviços	1.103.492	1.168.093	1.271.114	4.686.370	1.195.943	1.258.738
Valor Adicionado a Preços Básicos	1.533.485	1.627.597	1.697.623	6.440.763	1.753.355	1.849.083
Impostos sobre produtos	175.275	264.138	305.877	1.007.095	294.668	294.281
PIB a Preços de Mercado	1.708.760	1.891.735	2.003.500	7.447.858	2.048.023	2.143.364
Despesa de Consumo das Famílias	1.038.340	1.167.913	1.279.785	4.670.910	1.232.792	1.253.218
Despesa de Consumo do Governo	377.507	371.233	427.658	1.526.283	359.524	408.803
Formação Bruta de Capital Fixo	257.463	306.322	366.638	1.223.733	397.465	390.198
Exportações de Bens e Serviços	324.086	336.965	334.775	1.256.517	360.480	482.070
Importações de Bens e Serviços (-)	263.764	272.610	336.393	1.153.185	386.210	366.669
Variação de Estoque	-24.873	-18.087	-68.963	-76.401	83.972	-24.256

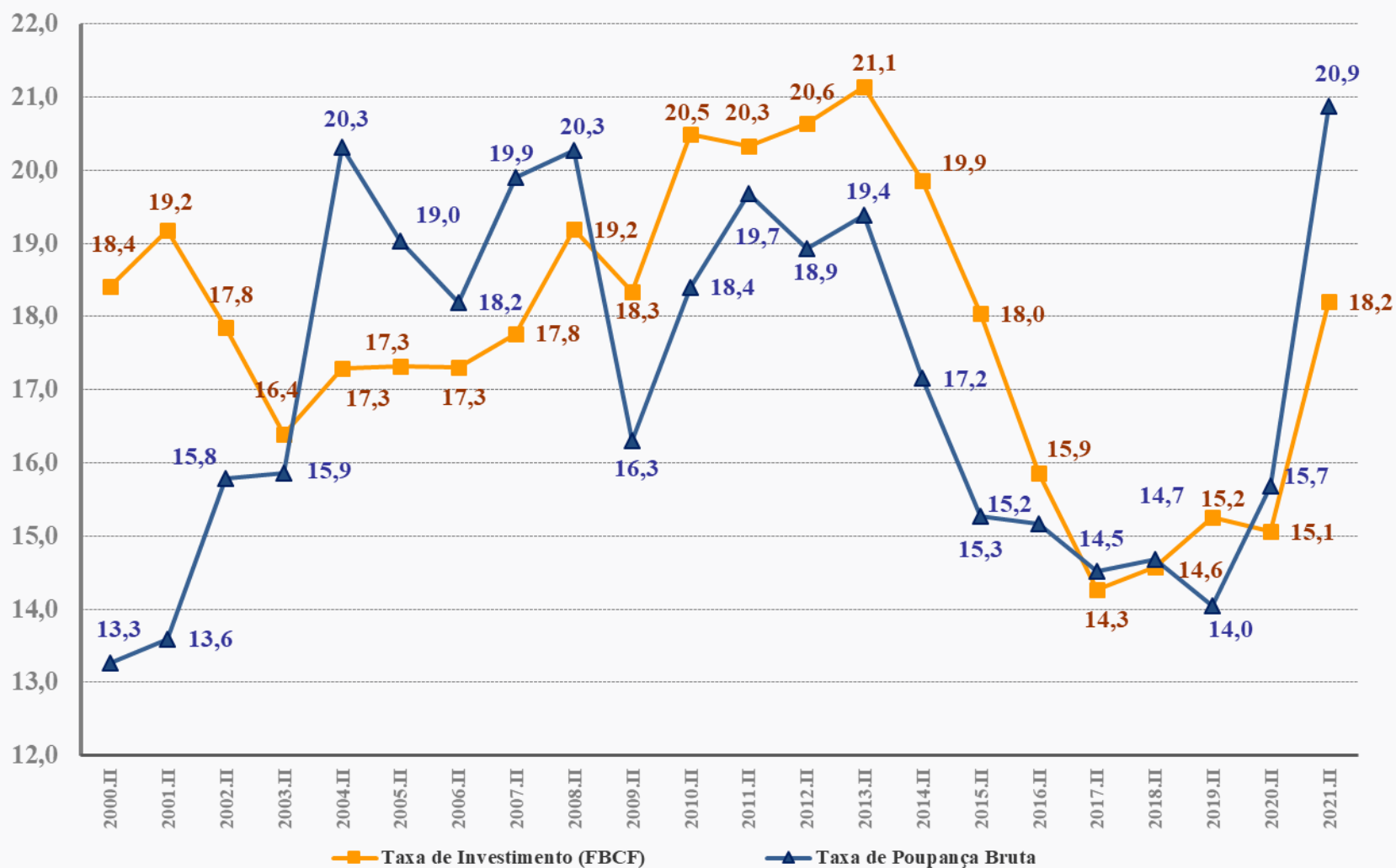
Fonte: IBGE, Diretoria de Pesquisas, Coordenação de Contas Nacionais.

Nota: Todos os resultados são calculados a partir das Contas Nacionais Trimestrais.

Taxas de Investimento e Poupança (em % PIB)

2º Trimestre - 2000 a 2021

GRÁFICO III.1 - Taxa de Investimento e Taxa de Poupança Bruta
(% do PIB)



Capacidade/ Necessidade de Financiamento

A Capacidade de Financiamento alcançou R\$ 81,4 bilhões no 2º tri de 2021 ante R\$ 35,7 bilhões no 1º tri de 2021

Contribuição Positiva:

Saldo Externo de Bens e Serviços

2º tri/2021: R\$ 115,4 bilhões

2º tri/2020: R\$ 60,3 bilhões



Aumento de R\$ 55,1 bilhões

Contribuição Negativa:

Renda Líquida de Propriedade Enviada ao Resto do Mundo

2º tri/2021: R\$ 37,4 bilhões

2º tri/2020 : R\$ 29,1 bilhões



Aumento de R\$ 8,3 bilhões

Participação % das Atividades Econômicas no Valor Adicionado a Preços Básicos

Tabela III.2- Participação percentual das classes e respectivas atividades no valor adicionado a preços básicos 2000/2005/2010-2020

Especificação	2000	2005	2010	2011	2012	2013	2014	2015	2016	2017	2018	2019 ⁽¹⁾	2020 ⁽¹⁾
Agropecuária	5,5	5,5	4,8	5,1	4,9	5,3	5,0	5,0	5,7	5,3	5,2	5,1	6,8
Indústria	26,7	28,5	27,4	27,2	26,0	24,9	23,8	22,5	21,2	21,1	21,8	21,4	20,4
Ind. extrativas	1,4	3,1	3,3	4,4	4,5	4,2	3,7	2,1	1,0	1,6	2,7	2,8	2,9
Ind. de transformação	15,3	17,4	15,0	13,9	12,6	12,3	12,0	12,2	12,5	12,4	12,3	11,8	11,3
Eletricidade e gás, água, esgoto, ativ. de gestão de resíduos	3,1	3,4	2,8	2,7	2,4	2,0	1,9	2,4	2,7	2,8	2,9	3,0	2,9
Construção	7,0	4,6	6,3	6,3	6,5	6,4	6,2	5,7	5,1	4,3	4,0	3,8	3,3
Serviços	67,7	66,0	67,8	67,7	69,1	69,9	71,2	72,5	73,1	73,5	73,0	73,5	72,8
Comércio	8,1	10,8	12,6	12,9	13,4	13,5	13,6	13,3	12,9	13,2	13,0	12,9	13,6
Transporte, armazenagem e correio	3,7	3,5	4,3	4,4	4,5	4,5	4,6	4,4	4,4	4,3	4,4	4,4	4,3
Informação e comunicação	4,3	4,6	3,8	3,7	3,6	3,5	3,4	3,4	3,3	3,4	3,4	3,5	3,5
Ativ. financeiras, de seguros e serviços relacionados	6,8	7,1	6,8	6,4	6,4	6,0	6,4	7,1	7,9	7,6	7,0	7,2	7,0
Ativ. imobiliárias	12,2	9,3	8,3	8,4	8,8	9,2	9,3	9,7	9,7	9,8	9,8	9,8	10,3
Outras atividades de serviços	16,9	14,8	15,7	15,9	16,5	16,9	17,4	17,4	17,5	17,6	17,9	18,0	16,2
Adm., defesa, saúde e educação públicas e seguridade social	15,7	16,0	16,3	16,1	15,9	16,4	16,4	17,2	17,4	17,6	17,4	17,6	17,9
Valor adicionado a Preços Básicos	100,0	100,0	100,0	100,0	100,0	100,0	100,0	100,0	100,0	100,0	100,0	100,0	100,0
Impostos sobre Produtos	16,3	17,8	17,7	17,6	17,6	17,1	16,2	16,3	15,7	16,1	16,5	16,3	15,6
PIB a Preços de Mercado	116,3	117,8	117,7	117,6	117,6	117,1	116,2	116,3	115,7	116,1	116,5	116,3	115,6

Fonte: IBGE, Diretoria de Pesquisas, Coordenação de Contas Nacionais.

(1) Resultados calculados a partir das Contas Nacionais Trimestrais.

Participação % das Atividades e Classes no Valor Adicionado a Preços Básicos

Tabela III.2- Participação percentual das classes e respectivas atividades no valor adicionado a preços básicos - 2015/2020						
Em %						
Especificação	% das atividades na classe					
	2015	2016	2017	2018	2019 ⁽¹⁾	2020 ⁽¹⁾
Agropecuária	100,0	100,0	100,0	100,0	100,0	100,0
Indústria	100,0	100,0	100,0	100,0	100,0	100,0
Ind. extrativas	9,5	4,8	7,6	12,3	13,2	14,1
Ind. de transformação	54,3	58,8	58,9	56,2	55,1	55,4
Eletricidade e gás, água, esgoto, ativ. de gestão de resíduos	10,6	12,5	13,0	13,1	14,0	14,4
Construção	25,5	23,9	20,4	18,5	17,8	16,2
Serviços	100,0	100,0	100,0	100,0	100,0	100,0
Comércio	18,4	17,7	17,9	17,8	17,6	18,7
Transporte, armazenagem e correio	6,1	6,0	5,9	6,0	6,1	5,9
Informação e comunicação	4,7	4,5	4,7	4,7	4,7	4,8
Ativ. financeiras, de seguros e serviços relacionados	9,8	10,7	10,3	9,6	9,8	9,6
Ativ. imobiliárias	13,4	13,3	13,4	13,4	13,3	14,1
Outras atividades de serviços	24,0	24,0	23,9	24,6	24,5	22,3
Adm., defesa, saúde e educação públicas e seguridade social	23,7	23,9	24,0	23,8	24,0	24,6

Fonte: IBGE, Diretoria de Pesquisas, Coordenação de Contas Nacionais.

(1) Resultados calculados a partir das Contas Nacionais Trimestrais.

Participação % dos Componentes da Demanda no PIB

Tabela III.3- Componentes da demanda no PIB - 2000/2005 /2010-2020

Especificacao	2000	2005	2010	2011	2012	2013	2014	2015	2016	2017	2018	2019 ⁽¹⁾	2020 ⁽¹⁾
Despesa de Consumo das Fam lias	64,6	60,5	60,2	60,3	61,4	61,7	63,0	64,0	64,3	64,5	64,6	64,8	62,7
Despesa de Consumo do Governo	18,8	18,9	19,0	18,7	18,5	18,9	19,2	19,8	20,4	20,2	19,9	20,1	20,5
FBCF + Variacao de Estoque	18,9	17,2	21,8	21,8	21,4	21,7	20,5	17,4	15,0	14,6	15,1	15,4	15,4
Exportacoes de Bens e Servicos	10,2	15,2	10,9	11,6	11,9	11,7	11,0	12,9	12,5	12,5	14,6	14,1	16,9
Importacoes de Bens e Servicos	(12,5)	(11,8)	(11,9)	(12,4)	(13,2)	(14,0)	(13,7)	(14,1)	(12,1)	(11,8)	(14,2)	(14,4)	(15,5)
PIB a Precos de Mercado	100,0	100,0	100,0	100,0	100,0	100,0	100,0	100,0	100,0	100,0	100,0	100,0	100,0

Fonte: IBGE, Diretoria de Pesquisas, Coordenação de Contas Nacionais.

(1) Resultados preliminares calculados a partir das Contas Nacionais Trimestrais.