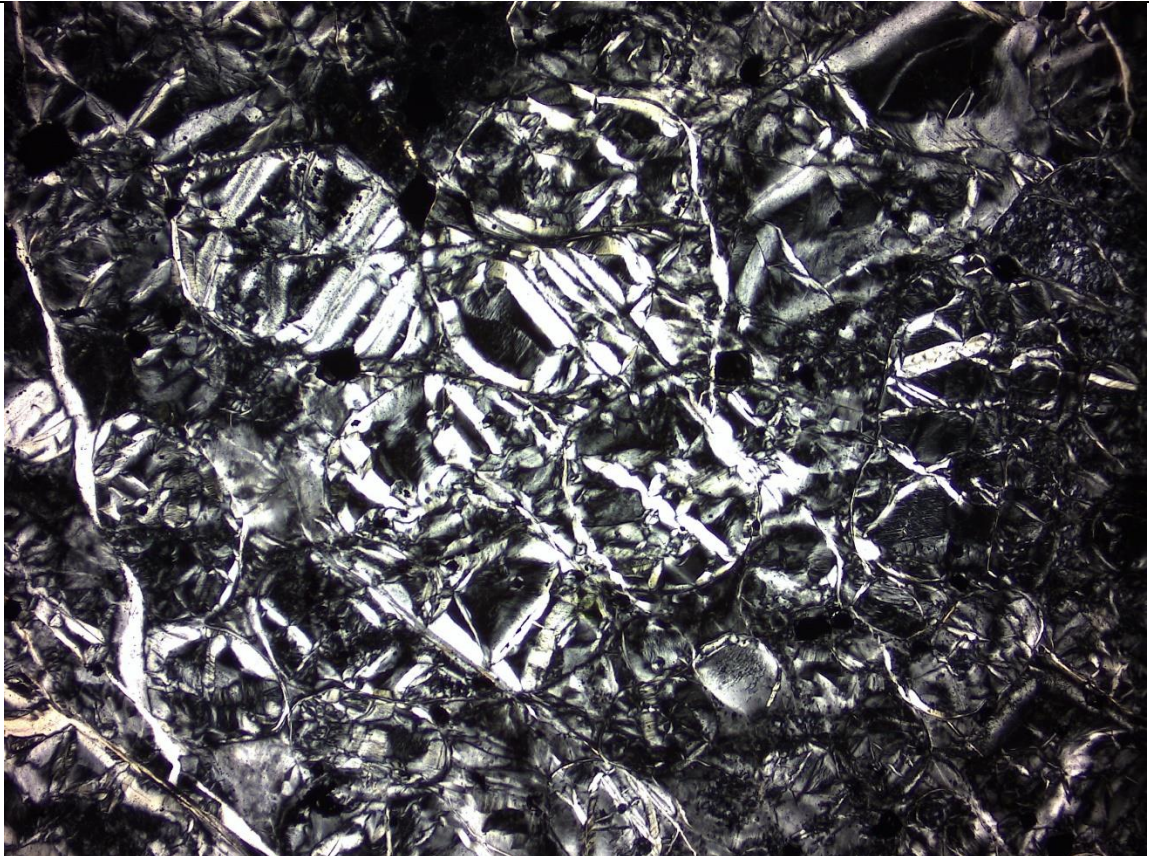


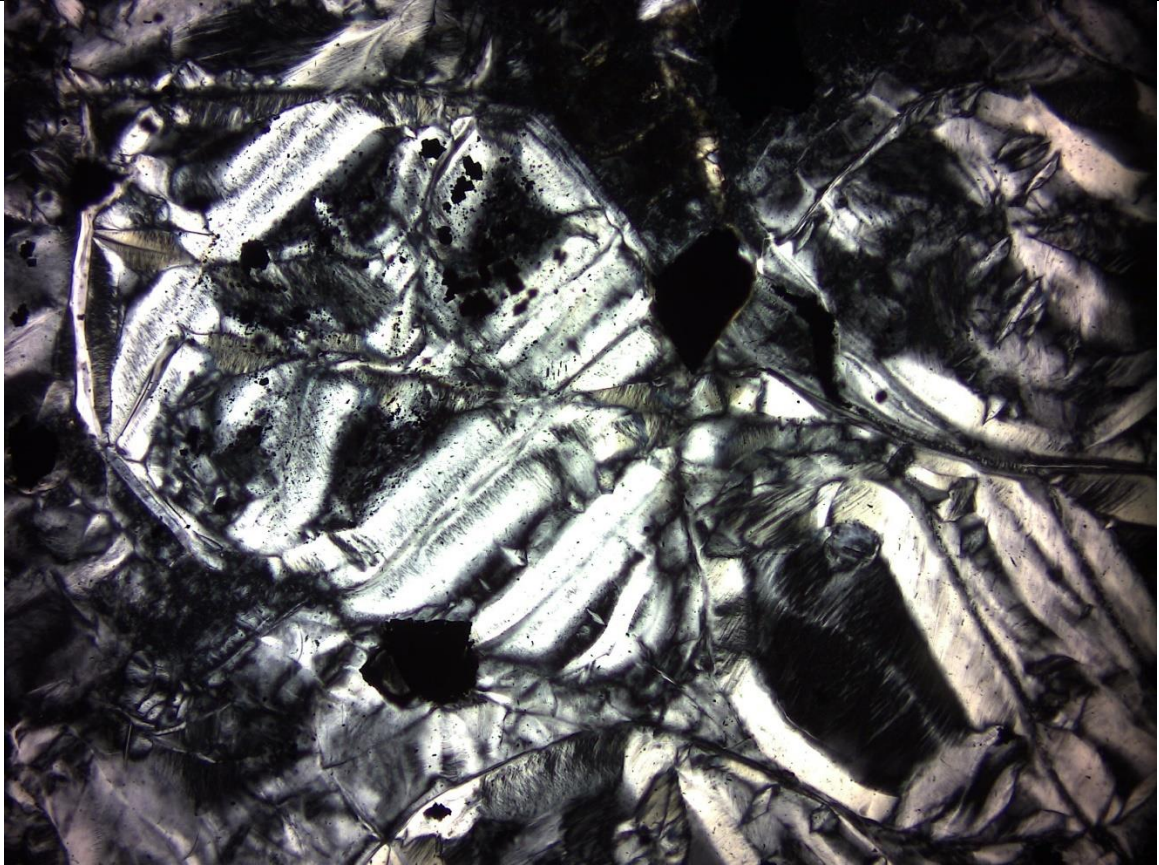
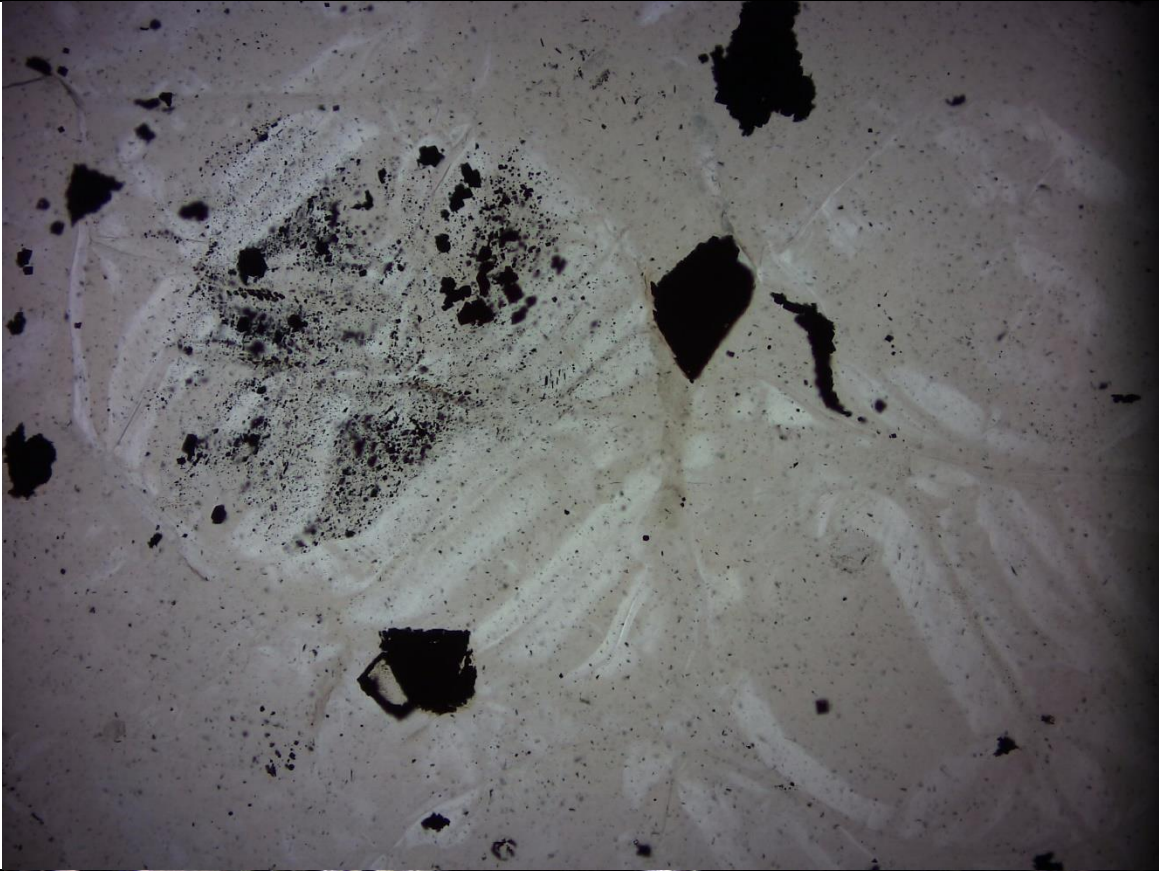
UM-01 A,B



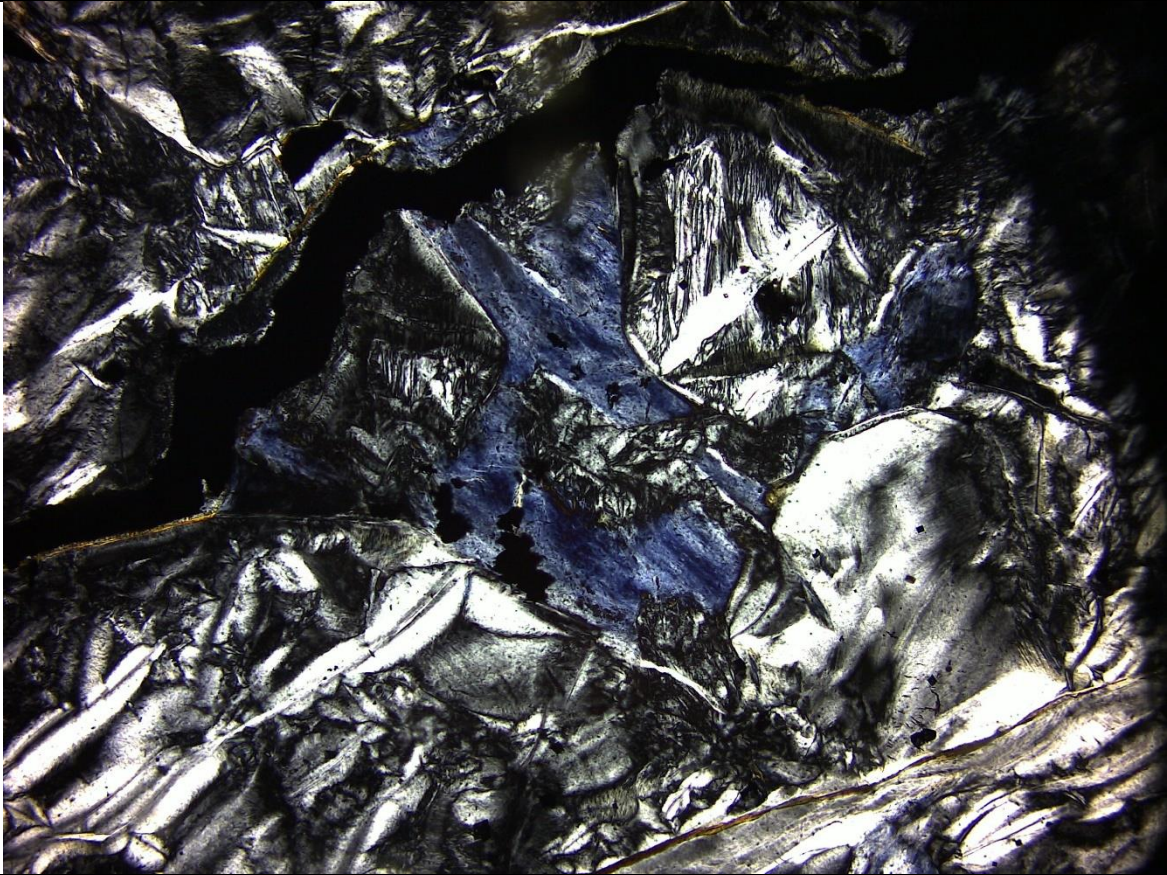
UM-01 C,D



UM-01 E,F



UM-01 G,H



UM-01 A – Pseudomorfos de grãos idiomórficos a subidiomórficos de olivina serpentizados. Opacos: Mt. Objetiva: 4X. Pol //

UM-01 B – Idem A, mas com Pol X. Material “intercumulus”: Mg-clorita.

UM-01 C – Aspecto geral da textura, com um veio de crisotila no lado esquerdo. Objetiva de 1,25X, Pol X.

UM-01 D – Detalhe do conjunto de pseudomorfos de grão arredondados de olivina do centro, um pouco à esquerda. Objetiva de 4X, Pol X.

UM-01 E – Detalhe maior do mesmo conjunto. Opacos: Mt. Objetiva de 10X, Pol //.

UM-01 F – Idem, Pol X. Notar “cordas” e “janelas” (=núcleos) da textura pseudomórfica.

UM-01 G – Mg-Clorita (pennina) pseudomorfa do espaço inter-cumulus entre pseudomorfos de grãos de olivina. Objetiva de 10X, Pol X.

UM-01 H – Área inter-cumulus entre pseudomorfos de grãos de olivina (Mg-clorita = clinocloro). Objetiva de 10X, Pol X.