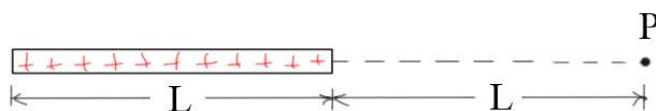


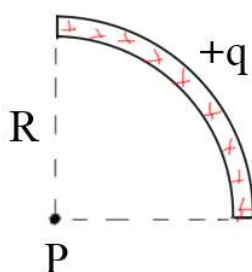
ZAB0173 - Física Geral e Experimental III

2ª Lista de Exercícios

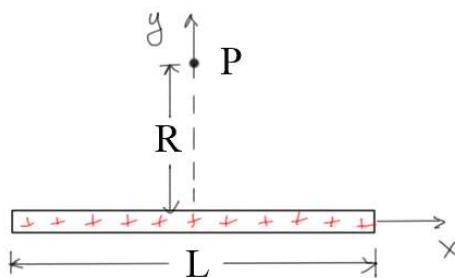
1 - Uma barra fina não condutora de comprimento L possui uma carga $+q$ uniformemente distribuída. Calcule o campo elétrico no ponto P .



2 - Um arco não condutor de raio R possui uma carga $+q$ uniformemente distribuída. Calcule o campo elétrico no ponto P .



3 - Uma barra fina não condutora possui comprimento L . Sabendo que a distribuição de carga sobre a barra é uniforme, calcule o campo elétrico no ponto P .



4 - Uma barra não condutora "semi-infinita" (ou seja, apenas em um sentido) possui distribuição de carga uniforme. calcule o campo elétrico no ponto P .

