

# DESIGN THINKING NA PRÁTICA

EXEMPLOS DE COMO CADA FASE PODE SER APLICADA NOS PROJETOS ENACTUS

IMERSÃO

ANÁLISE E  
SÍNTESE

IDEAÇÃO

PROTOTIPAÇÃO

TESTE

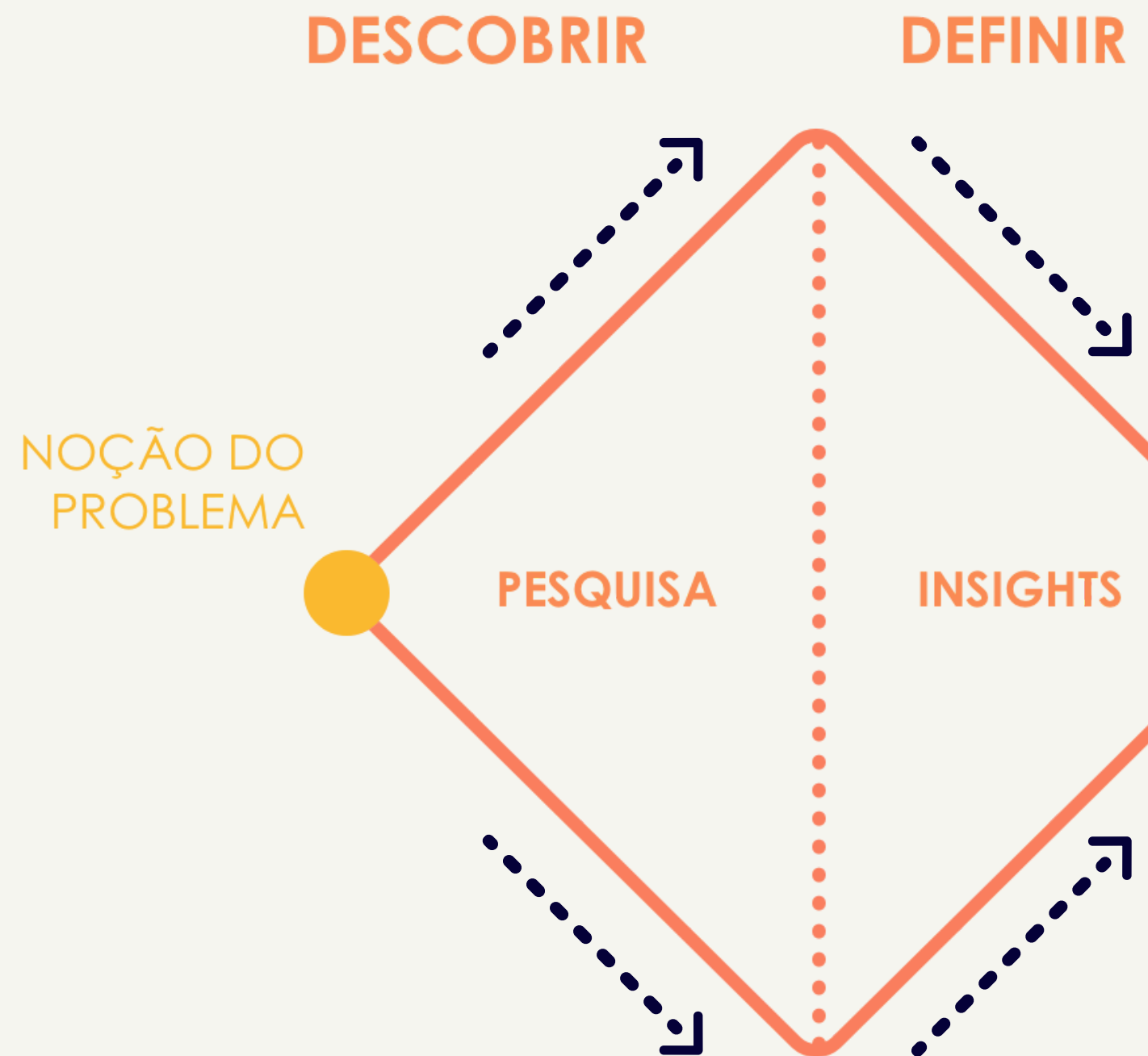
INSIGHT

IMPLEMENTAÇÃO

IMPACTO



# IMERSÃO



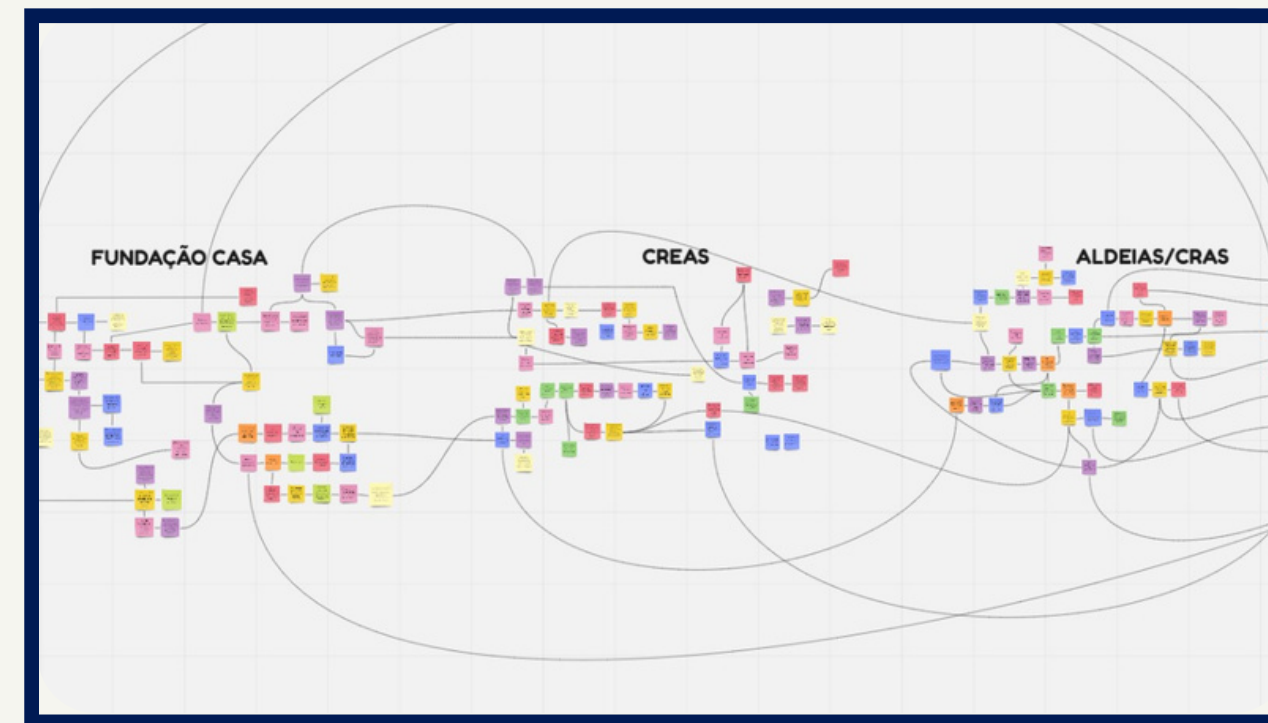
### Questionário de Prospecção

Esse questionário tem o objetivo de entender quais seriam as necessidades para a implementação de um projeto de empreendedorismo na comunidade.

Sejam o mais honestos possíveis pois somente dessa forma iremos conseguir entender quais são as necessidades e como podemos atuar da melhor maneira possível.

Todas as respostas são obrigatórias, então pensem em coisas o mais próximo possível da realidade. Se por acaso não souber a resposta, coloque um - na caixa de perguntas.

Muito obrigada e contamos com vocês :D

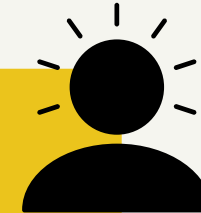


# ANÁLISE E SÍNTESE

## ANÁLISE DAS NECESSIDADES



SENTEM QUE NÃO SÃO CAPAZES DE ABRIR SEU PRÓPRIO NEGÓCIO EM FUNÇÃO DA FALTA DE CONHECIMENTO. CADA VEZ MENOS FOMENTAM O ESPÍRITO EMPREENDEDOR DISTANCIANDO-SE DE UM TRABALHO QUE REPRESENTA O SONHO DELAS.



AS MULHERES SABEM COSTURAR E VEM APRIMORANDO SUAS TÉCNICAS, MAS NÃO POSSUEM GRANDE SUCESSO NO GERENCIAMENTO DO PRÓPRIO NEGÓCIO, INCLUINDO TÉCNICAS DE VENDAS, DIFERENCIAL EM RELAÇÃO A CONCORRÊNCIA, ENTRE OUTROS.



EM LORENA "FAMÍLIAS CHEFIADAS POR MULHERES CHEGAM A 35,27% DAS FAMÍLIAS E DESTAS 22,08% POSSUEM IDADE DE 40 A 49 ANOS E APROXIMADAMENTE 46,86% AFIRMAM NÃO POSSUIR INSTRUÇÃO OU TER SOMENTE O ENSINO FUNDAMENTAL INCOMPLETO"

FONTE: DIAGNÓSTICO SOCIOTERRITORIAL DE LORENA 2020



PESQUISAS MOSTRARAM QUE PESSOAS EM SITUAÇÃO DE VULNERABILIDADE POSSUEM, ALÉM DE FALTA DE RECURSOS FINANCEIROS, COMPETÊNCIAS E HABILIDADES TRANSVERSAIS EM RELAÇÃO ÀS PESSOAS QUE JÁ POSSUEM SEU PRÓPRIO NEGÓCIO.



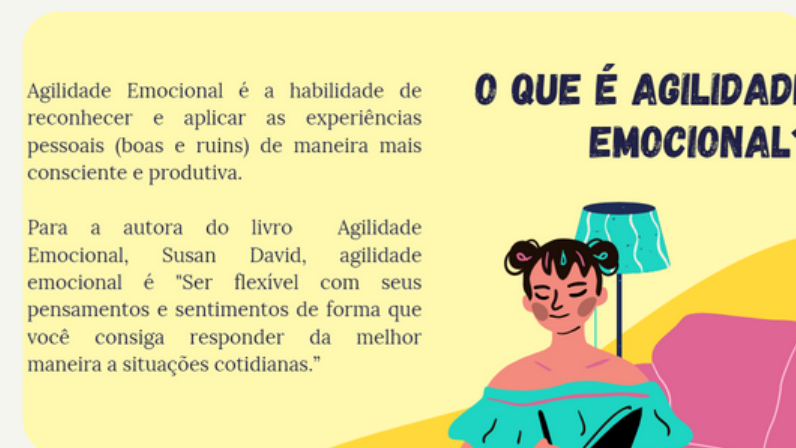
The screenshot shows a survey form titled "Formulário de mapeamento" for the "MAORI" project. The form includes the text: "Neste formulário gostaríamos saber um pouco mais sobre você e sua opinião sobre nossos encontros no projeto Maori, vamos começar?" and a red asterisk indicating a mandatory field: "\*Obrigatório".





# IDEAÇÃO

## OFICINAS SOCIOEMOCIONAIS - CANÁRIO



## OFICINAS DE EMPREENDEDORISMO - MAORI







# TESTE

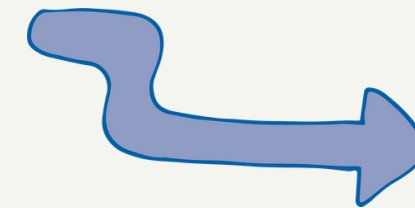


CONTATO COM A COMUNIDADE

ESTRUTURAÇÃO E IMPLEMENTAÇÃO

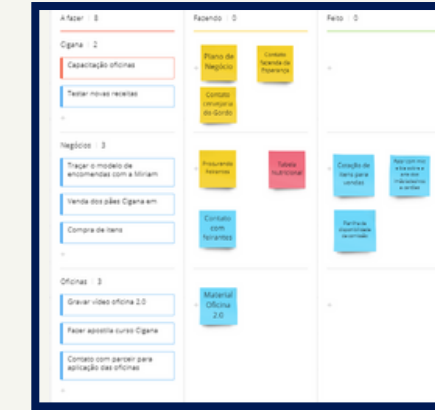
## OFICINAS

MELHORIA CONTINUA DAS OFICINAS E DOS MÓDULOS



## NEGÓCIO SOCIAL

ESTRUTURAÇÃO DESENVOLVIMENTO IMPLEMENTAÇÃO MVP



<b>Importante, mas não urgente</b> <ul style="list-style-type: none"><li>- Testar a estratégia de marketing;</li><li>- Testar a estratégia promocional;</li><li>- Testar a parte de doação;</li><li>- Descobrirmos a média de pedidos (para pronta entrega).</li></ul>	<b>Importante e urgente</b> <p><b>Fazer imediatamente!</b></p> <ul style="list-style-type: none"><li>- Coher opiniões e feedbacks dos clientes para analisá-los;</li><li>- Testar o local da produção;</li><li>- Testar o esquema de seleção e formato de serviço dos empoderadas;</li><li>- Testar as parcerias de vendas com os estabelecimentos de Lorena;</li><li>- Testar se o lucro é suficiente (pagamento dos prestadores de serviços + manter).</li></ul>
<b>Não tão importante, mas urgente</b> <ul style="list-style-type: none"><li>- Testar o esquema de encomendas pelos canais que iremos utilizar;</li><li>- Testar o formato de entrega.</li></ul>	<b>Urgente, mas não tão importante</b> <ul style="list-style-type: none"><li>- Testar a frequência com que o estoque deve ser reabastecido.</li></ul>

