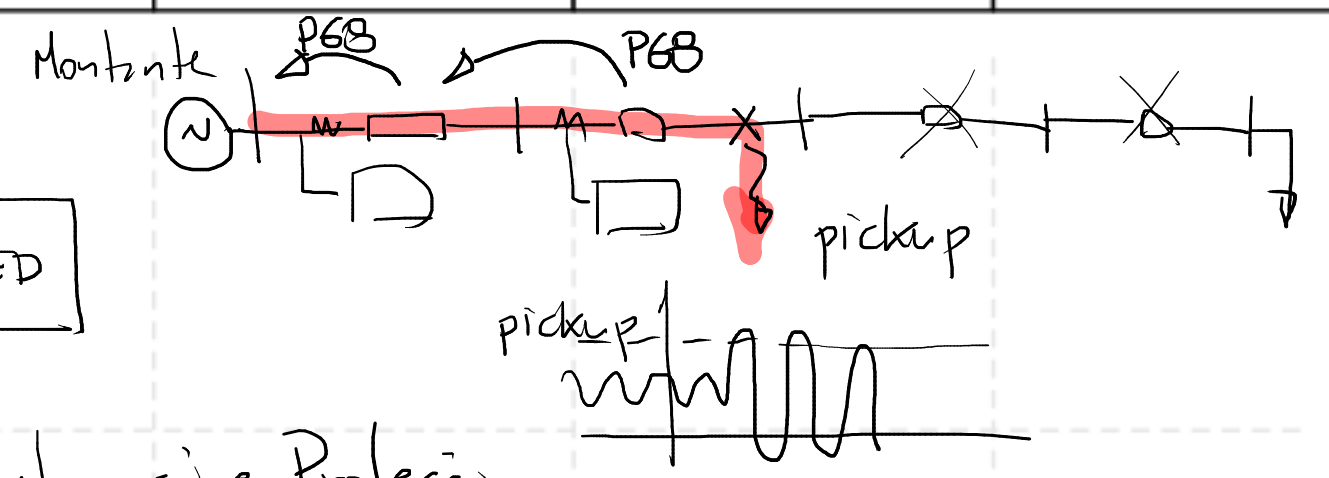
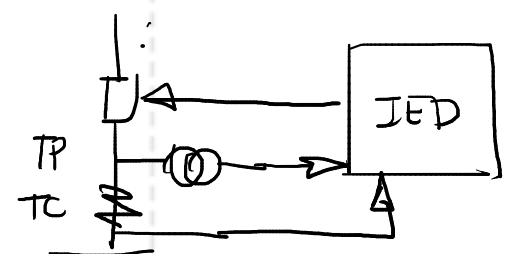
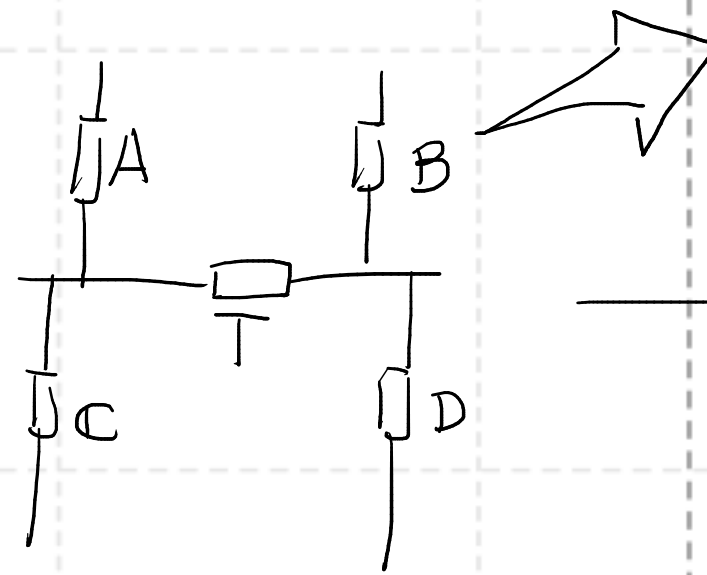


# Journal

Anla S11 S12 S13

SE 5142

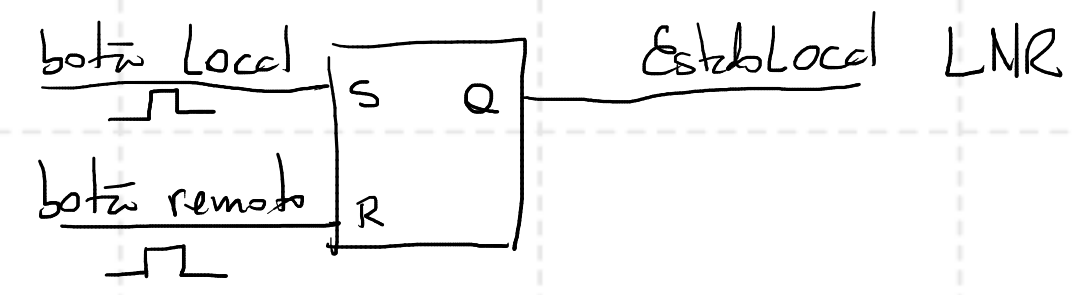


## Funções de Automação e Proteção

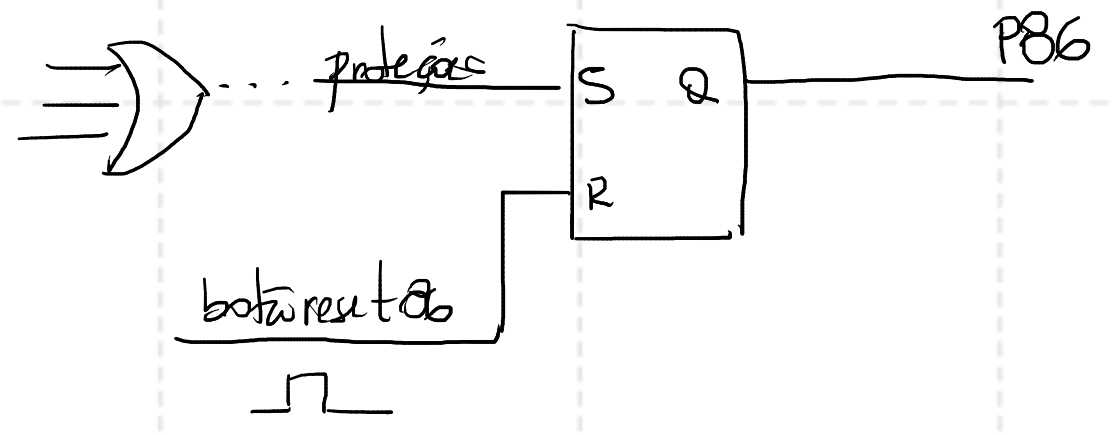
- Local/Remoto { Local=1 (Comandos na IHM frontal)  
Local=0 (Remoto) (Comandos via SCADA)
- Lockout (86) - trava o IED contra fechamento do disjuntor toda a vez que uma falta é detectada e um trip é realizado  
  - ↳ P86=0 → IED liberado P86=1 → lockout
- Seletividade de lógica (68)
- Brecker Failure (50BF)
- Transferência por subtensão (27)
- Transferência de trip
- Abre/trip do disjuntor → botão na IHM
- Abre/trip do disjuntor → comando via SCADA
- fechamento do disjuntor → botão na IHM
- fechamento do disjuntor → comando via SCADA

5142A	192.168.109.1	← Anna	
5142B	192.168.109.2	← Gustavo ✓	T60
5142C	192.168.109.3	← Jhonny ✓	F60
5142D	192.168.109.4	← Juliano ✓	F60
5142T	192.168.109.5	← Leonardo ✓	C60
5151A	192.168.109.11	← Rodrigo ✓	L90
5151B	192.168.109.12		
5151C	192.168.109.13		
5151T	192.168.109.15	← Pellini ✓	B30

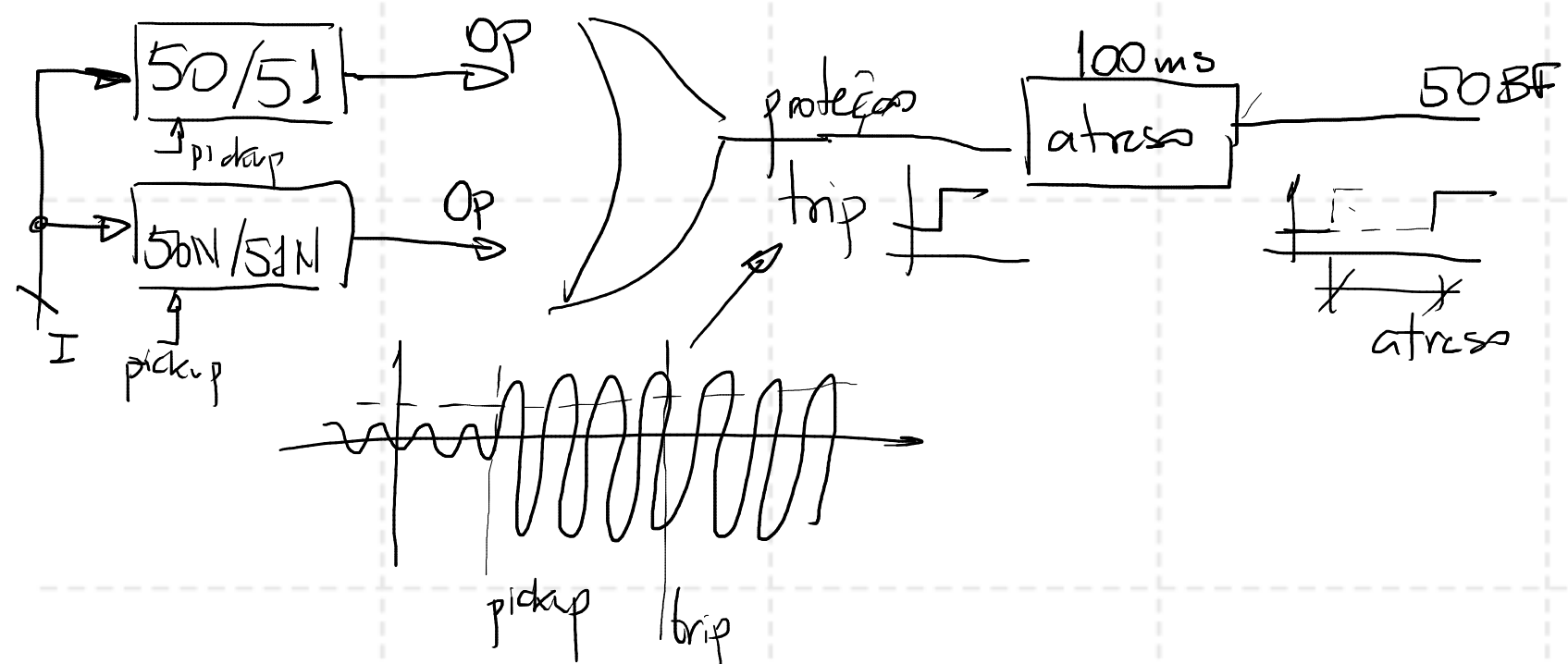
## Local/Remoto no IED



## Lockout (P86)



# Brecker failure

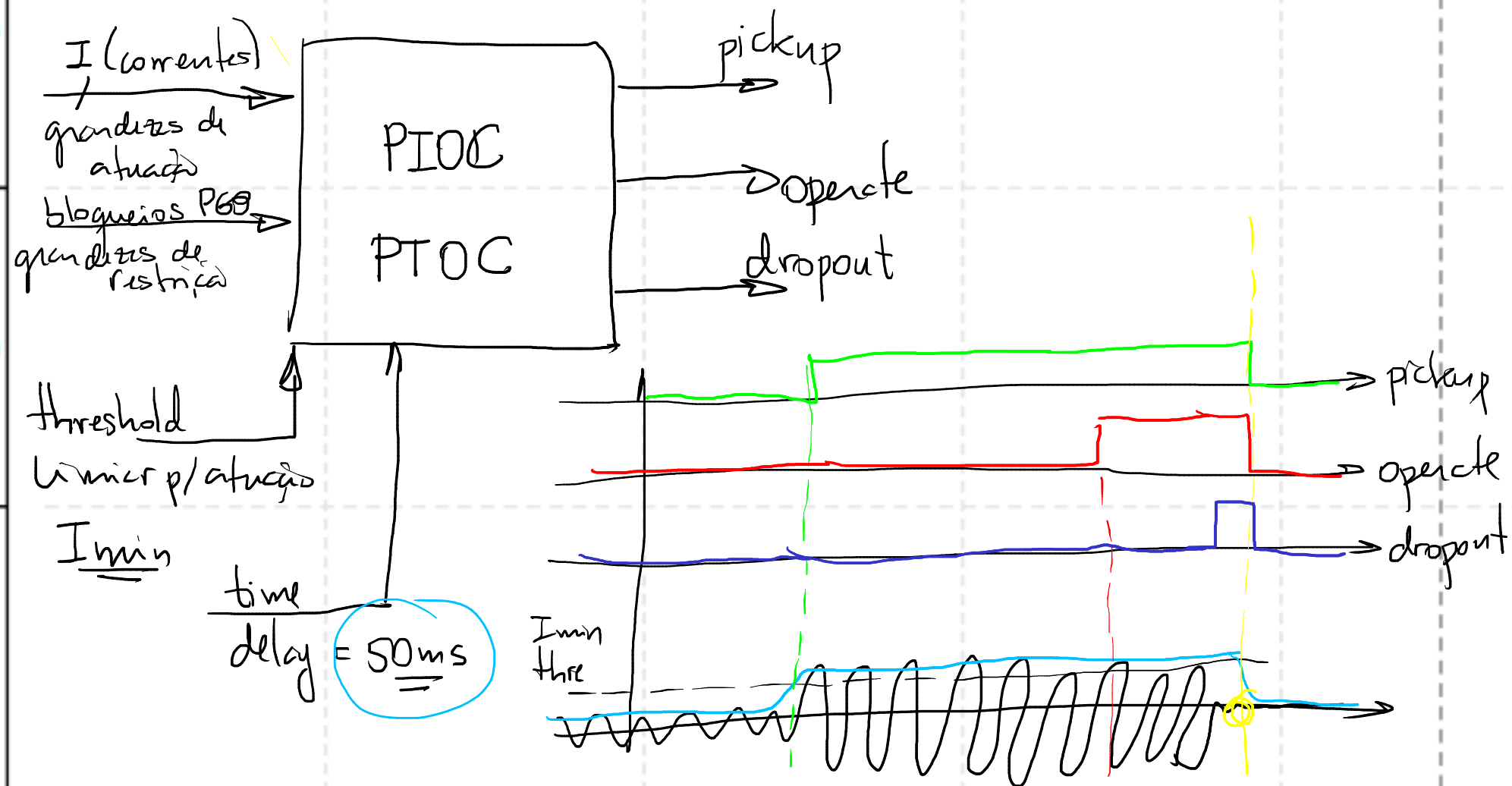


## Seletividade lógica (PBB)

pickup 50/51  
 operate 50/51 (instantaneous)

mensagem  
 PBB = 1 → bloqueando  
 PBB = 0 → liberado

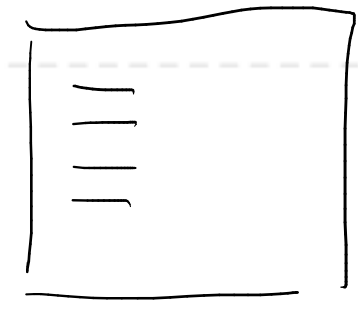
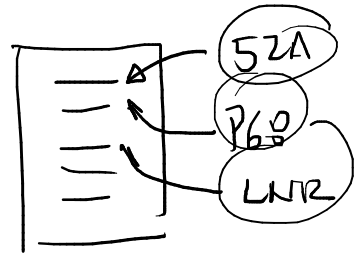
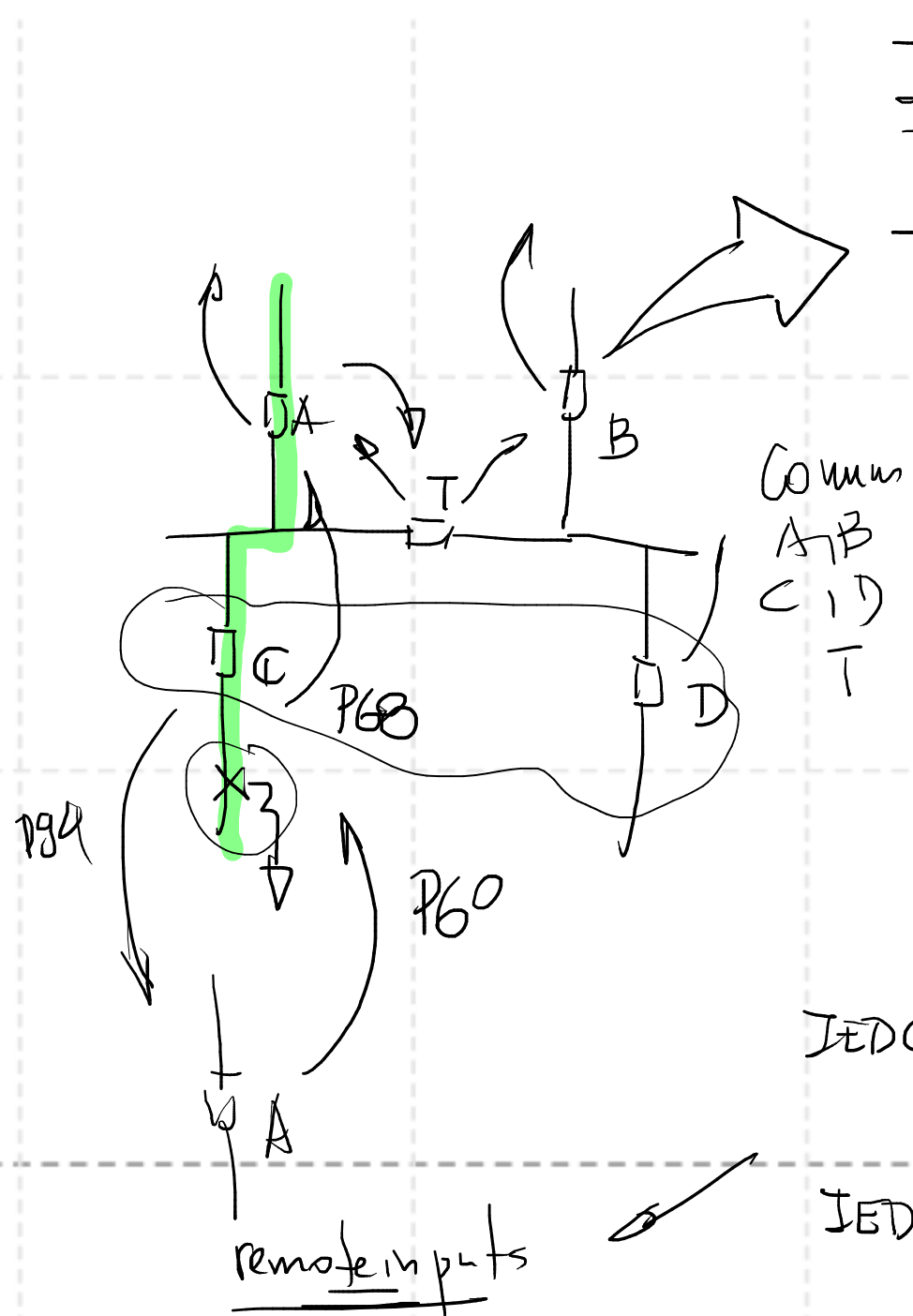
## Funções de Proteção



Informações publicadas por cada IED

- Comunicar: (payload de msg) através de rede Ethernet pela mensagem IEC61850 GOOSE
- 1) Estado do seu disjuntor 52A
  - 2) Estado de bloqueio para IEDs a montante (P68)
  - 3) Estado do local/Remoto (LNR)
  - 4) Estado de detecção de falha do disjuntor
  - IEDC,D 5) Estado de transferência de trip

IEDA,B 5) Estado da subestação (P27) - fechTie



A

B

C

D

E

F

A

B

C

D

E

F

1

2

3

4

5

6

7

8

9

1

2

3

4

5

6

7

8

9