

# Aulas Práticas - LFN 0424 Fitopatologia - 2º Semestre 2020



## *Roteiro da aula*

- Correção do questionário da aula anterior
- Informações sobre a Prova Final
- Vídeos com aula sobre Grupo VI – Viroses
- Enquete sobre viroses
- Questionário e-disciplinas Stoa

# Aulas Práticas - LFN 0424 Fitopatologia - 2º Semestre 2020



Questão 1

Resposta salva

Vale 3,00 ponto(s).

Considerando o ciclo de vida do carvão do milho, associe:

Basidiósporo	Após a germinação do teliósporo este é formado ⇄
Micélio primário	Surge após a germinação de basidiósporos ⇄
Micélio secundário (dicariótico)	Dá origem a teliósporos de parede espessa ⇄
Esporo sexual haploide	Basidiósporo ⇄
Teliósporo	Funciona como estrutura de sobrevivência, resistindo a condições de baixa umidade ⇄

# Aulas Práticas - LFN 0424 Fitopatologia - 2º Semestre 2020



Questão 1

Resposta salva

Vale 1,00  
ponto(s).

*Ustilago maydis*, agente causal do carvão do milho, é um exemplo clássico de penetração pelo estigma.

Escolha uma opção:

- Verdadeiro
- Falso

Questão 1

Resposta salva

Vale 1,00  
ponto(s).

Considerando o ciclo de vida do carvão do milho é correto afirmar:

Escolha uma opção:

- a. Os basidiósporos e teliósporos não apresentam a capacidade de infectar os tecidos do milho
- b. Todas as alternativas estão incorretas
- c. O micélio dicariótico do agente causal dessa doença infecta a folha do milho
- d. Os teliósporos não podem ser considerados estruturas de sobrevivência do fungo
- e. Os teliósporos são formados nas galhas e estes são capazes de sobreviver durante vários anos no solo

# Aulas Práticas - LFN 0424 Fitopatologia - 2º Semestre 2020



Questão 1

Ainda não respondida

Vale 3,00 ponto(s).

Por que em um campo de aveia com a presença de carvão os sintomas surgem de forma aleatória?



**R:** Pois no lote de sementes de aveia pode ter sementes contaminadas e sadias. Assim, no plantio a distribuição dessas sementes vai ser aleatória e os sintomas só serão observados em plantas oriundas de sementes infectadas, ao se reproduzirem.

# Aulas Práticas - LFN 0424 Fitopatologia - 2º Semestre 2020

Questão 1

Resposta salva

Vale 3,00 ponto(s).

Associe as estruturas representadas nas figuras às afirmações:



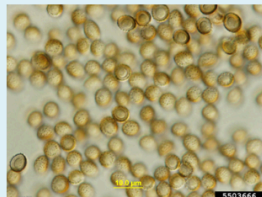
O patógeno sobrevive de uma estação para outra no interior da semente do hospedeiro ⇄



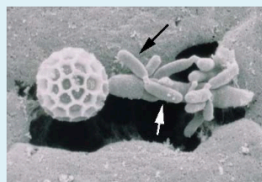
As gemas jovens representam o local de penetração do patógeno ⇄



O patógeno induz a hipertrofia e a hiperplasia dos tecidos do hospedeiro ⇄



Esporo sexual dos agentes causais de carvões ⇄



Esporos sexual (haploide) formado externamente ao basídio ⇄

# Aulas Práticas - LFN 0424 Fitopatologia - 2º Semestre 2020



## Assistir aos Vídeos:

- **Aula 11 – Grupo VI - Viroses (20 min)**
- **Diagnose de viroses (17 min)**

# Aulas Práticas - LFN 0424 Fitopatologia - 2º Semestre 2020

## Indicadoras -



Planta com sintoma inespecífico



Macerado da folha

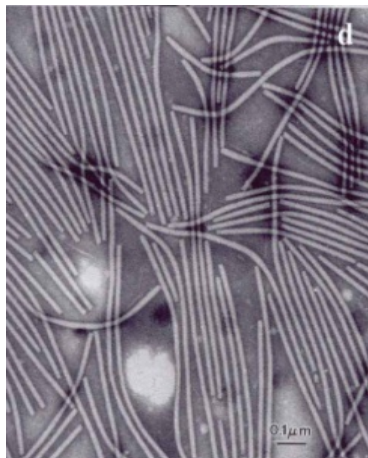


## Inoculação em planta indicadora e sintomas típicos



Vírus do enrolamento da folha em Cabernet

## Serologia -



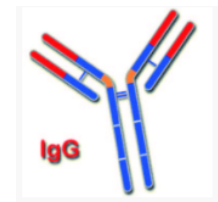
Vírus purificado



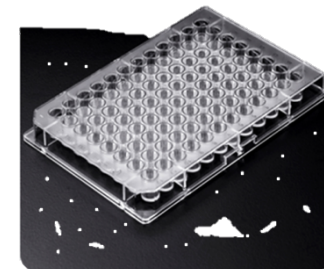
Injeções semanais  
quatro semanas



Sangria

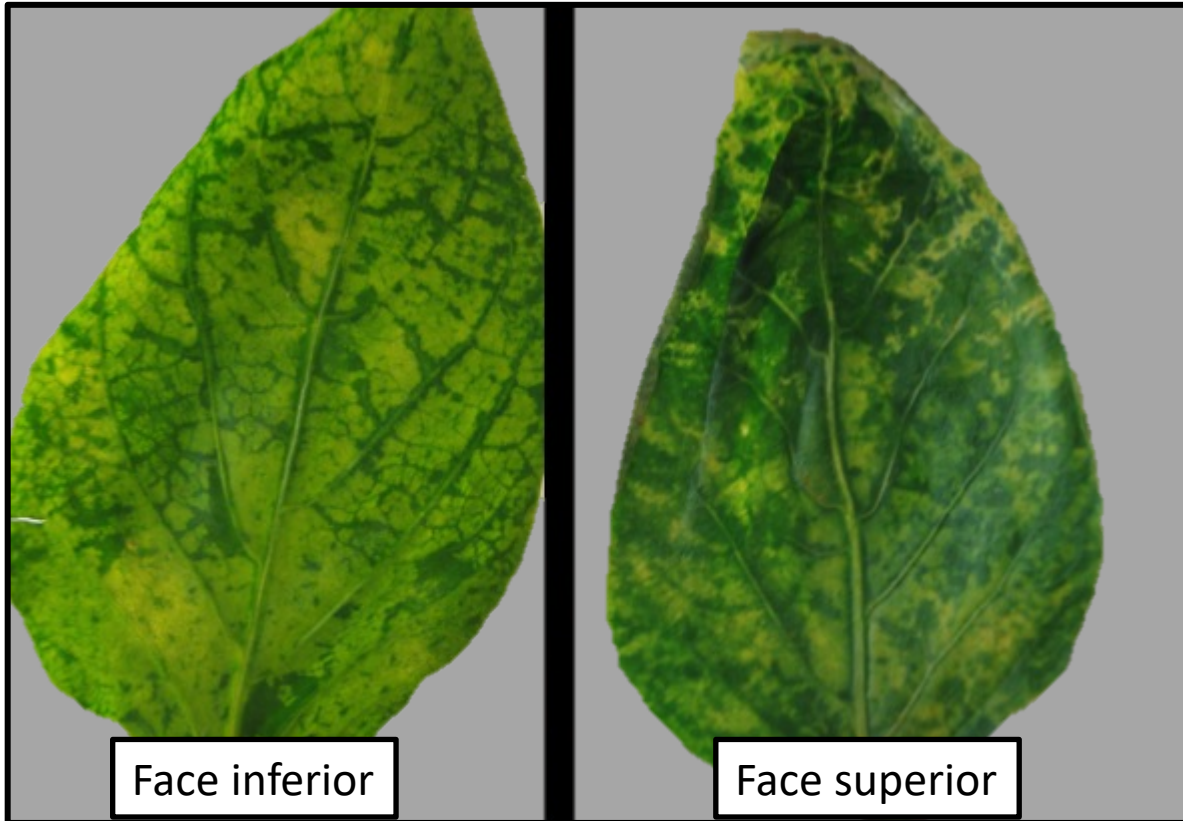


Marcação dos  
anticorpos  
retirados do soro do  
coelho

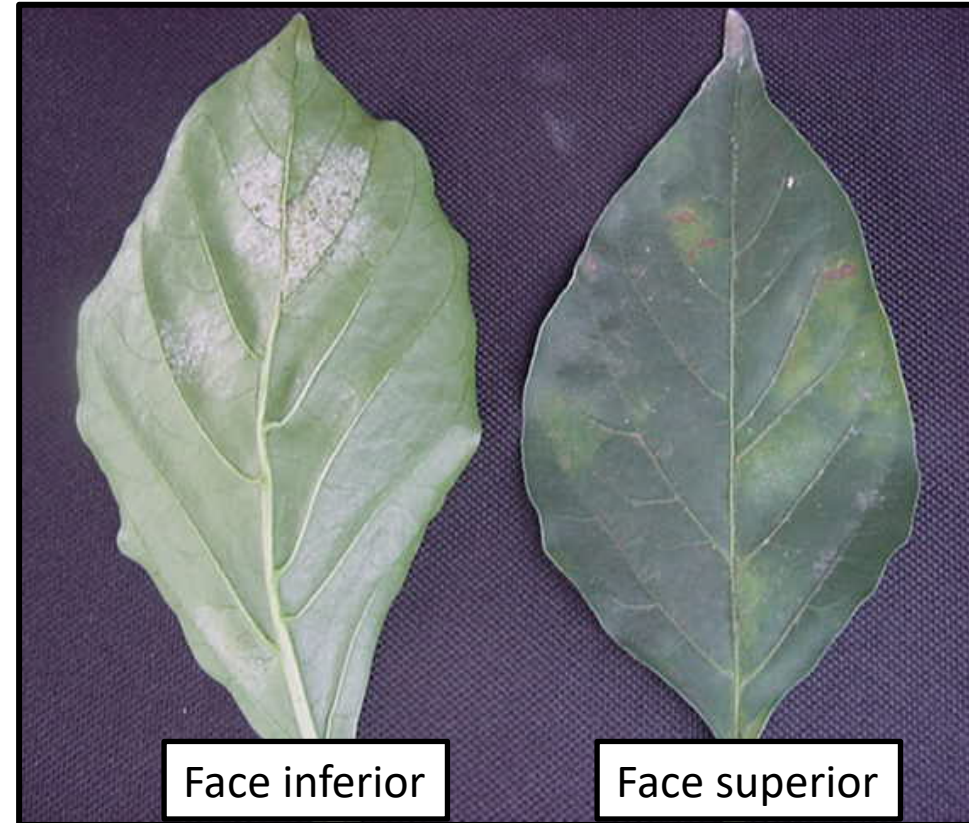


Teste de ELISA

## Material 1 – PIMENTÃO

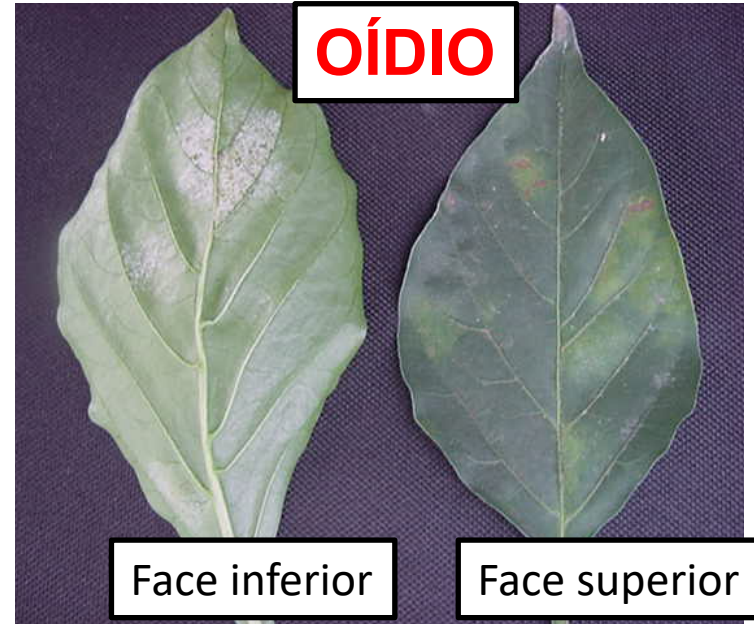
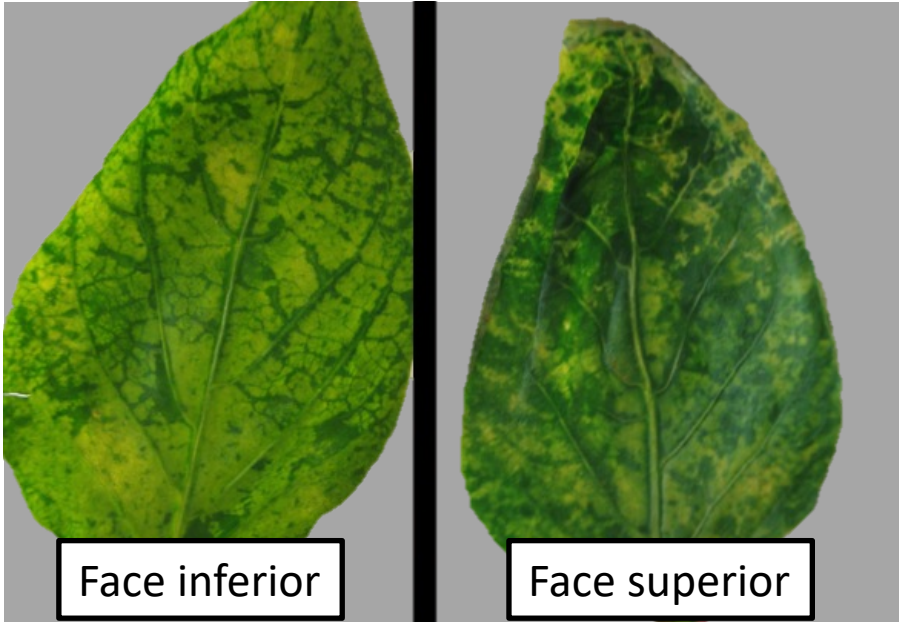


**Doença 1**



**Doença 2**





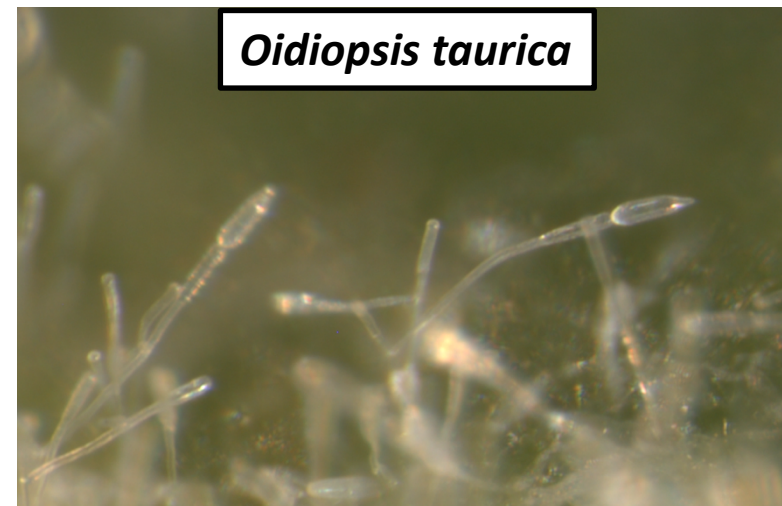
Oidiopsis

conídio



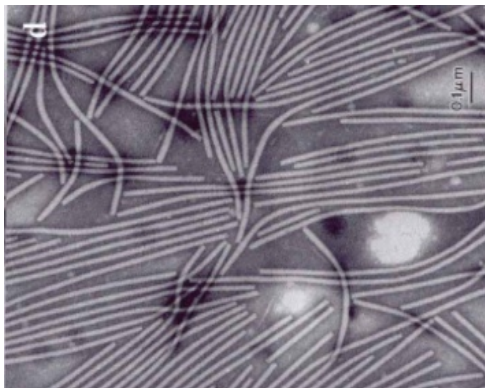
conidióforo

estômato



## MOSAICO AMARELO

Pepper yellow mosaic virus - Potyvirus



# Aulas Práticas - LFN 0424 Fitopatologia - 2º Semestre 2020

## Material 2 – TOMATEIRO



## Material 2 – TOMATEIRO

### AMARELÃO



*Tomato chlorosis virus*  
Crinivirus



### MANCHA DE *Stemphylium*



*Stemphylium lycopersici*



### MOSAICO DOURADO



*Tomato severe rugose virus*  
Begomovirus

