

# Aulas Práticas - LFN 0424 Fitopatologia - 2º Semestre 2020



## *Roteiro da aula*

- Correção do questionário da aula anterior
- Informações sobre a Prova Final
- Vídeos com aula sobre Grupo VI – Viroses
- Enquete sobre viroses
- Questionário e-disciplinas Stoa

# Aulas Práticas - LFN 0424 Fitopatologia - 2º Semestre 2020



Questão 1

Ainda não respondida

Vale 3,00 ponto(s).

Ao visitar o campo experimental de aveia da genética da ESALQ, observou-se plantas doentes com sintomas de estiolamento da haste. Qual a vantagem dessa modificação na estrutura da planta para patógeno?



**R:** Isso confere uma vantagem na disseminação dos esporos, uma vez que estes vão atingir flores de plantas saudáveis pela ação do vento.

Questão 1

Resposta salva

Vale 1,00 ponto(s).

O "chicote" induzido por *Sporisorium scitamineum* é uma alteração do meristema apical do colmo da cana-de-açúcar.

Escolha uma opção:

- Verdadeiro
- Falso

# Aulas Práticas - LFN 0424 Fitopatologia - 2º Semestre 2020



Questão **1**

Resposta salva

Vale 1,00  
ponto(s).

Patógenos responsáveis pelas doenças do grupo VI subgrupo dos carvões da classificação de McNew possuem as seguintes características:

Escolha uma opção:

- a. Em geral são biotróficos, possuem alta agressividade, baixa especificidade e induzem sintomas plásticos.
- b. Em geral são biotróficos, possuem baixa agressividade, baixa especificidade e induzem sintomas necróticos.
- c. Em geral são biotróficos, possuem baixa agressividade, alta especificidade e induzem sintomas plásticos.
- d. Em geral são necrotróficos, possuem alta agressividade, baixa especificidade e induzem sintomas plásticos.
- e. Podem ser biotróficos e/ou necrotróficos, possuem baixa agressividade, alta especificidade e induzem sintomas plásticos.

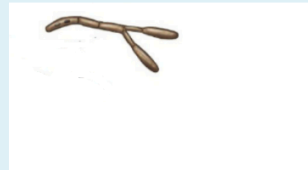
# Aulas Práticas - LFN 0424 Fitopatologia - 2º Semestre 2020

Questão 1

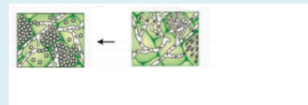
Resposta salva

Vale 3,00  
ponto(s).

Considerando o ciclo de vida do carvão do milho, associe:



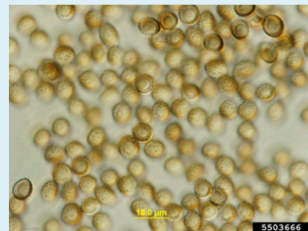
Dá origem a teliosporos de parede espessa ⇄



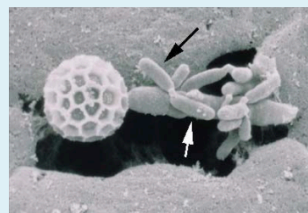
Desenvolvimento do patógeno intercelularmente e depois intracelularmente ⇄



Contêm uma massa escura de teliosporos ⇄



Estrutura de sobrevivência ⇄



Após a germinação dos teliosporos este é formado ⇄



# Aulas Práticas - LFN 0424 Fitopatologia - 2º Semestre 2020



Questão 1

Resposta salva

Vale 3,00  
ponto(s).

Associe as colunas de acordo com as afirmações apresentadas:

Carvão da cana-de-açúcar

O agente causal infecta o meristema apical

Carvão verde do arroz

Assim como para o carvão do milho, os sintomas podem ser observados na safra onde ocorreu a infecção

Carvão da aveia

Os sinais tornam-se evidentes na fase de emissão e formação das espigas e panículas, quando se observa a presença de massas escuras que substituem os grãos

Carvões do trigo e da cevada

Apresentam o mesmo agente causal

Carvão do milho

As espigas são utilizadas como iguaria no México

# Aulas Práticas - LFN 0424 Fitopatologia - 2º Semestre 2020



## Assistir aos Vídeos:

- **Aula 11 – Grupo VI - Viroses (20 min)**
- **Diagnose de viroses (17 min)**

# Aulas Práticas - LFN 0424 Fitopatologia - 2º Semestre 2020

## Indicadoras -



Planta com sintoma inespecífico



Macerado da folha



## Inoculação em planta indicadora e sintomas típicos



Vírus do enrolamento da folha em Cabernet

## Serologia -



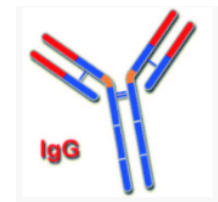
Vírus purificado



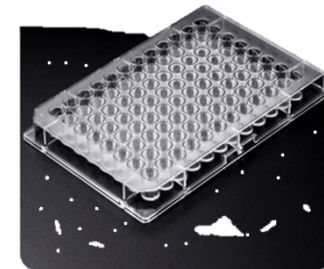
Injeções semanais  
quatro semanas



Sangria

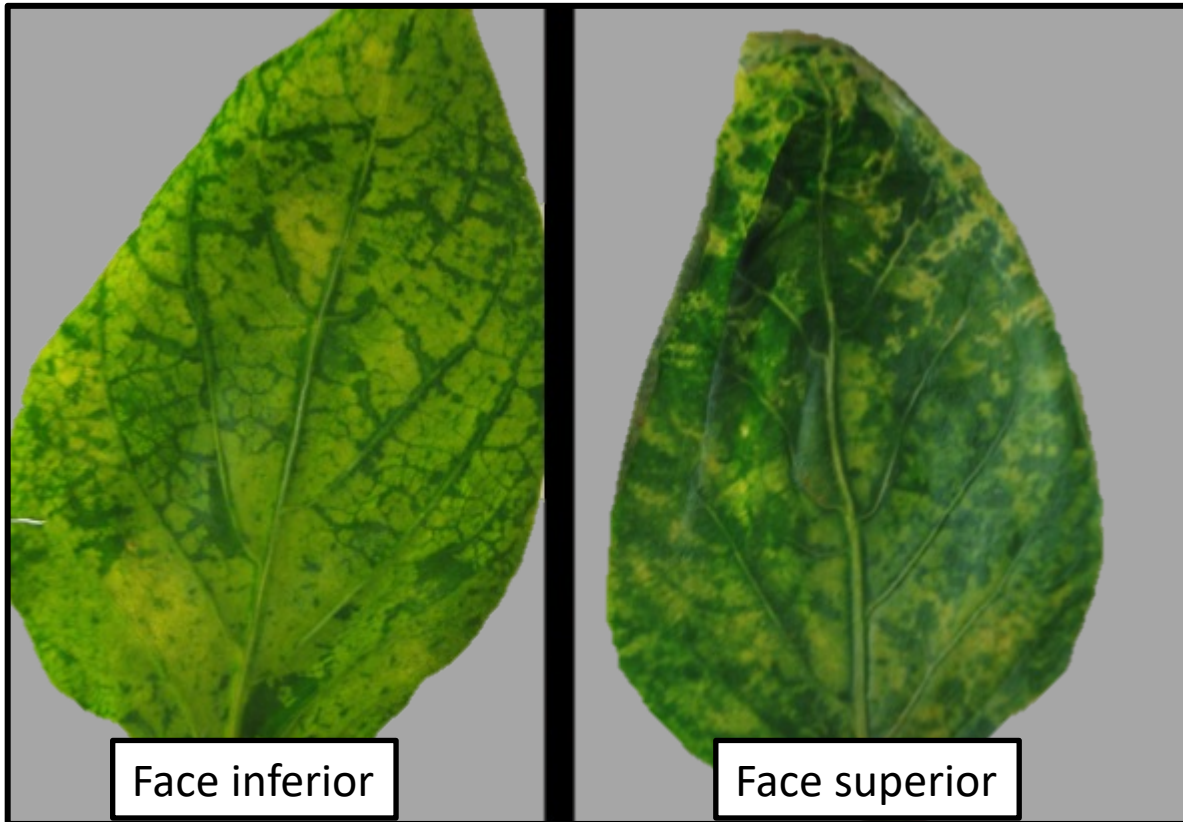


Marcação dos  
anticorpos  
retirados do soro do  
coelho

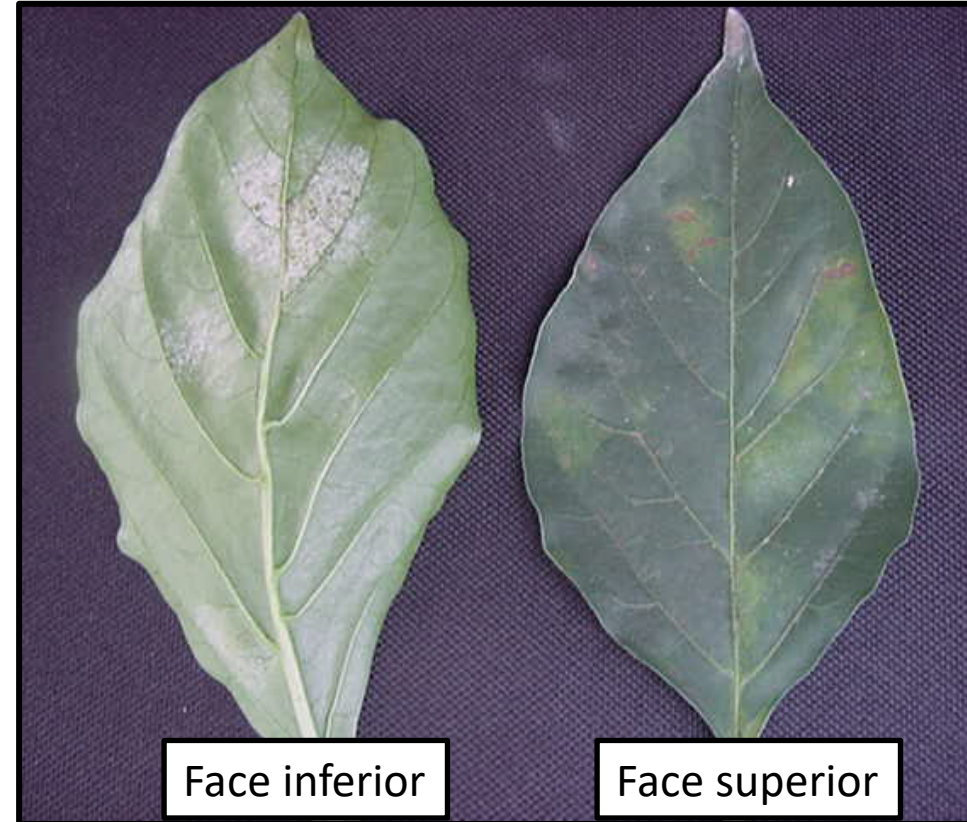


Teste de ELISA

## Material 1 – PIMENTÃO



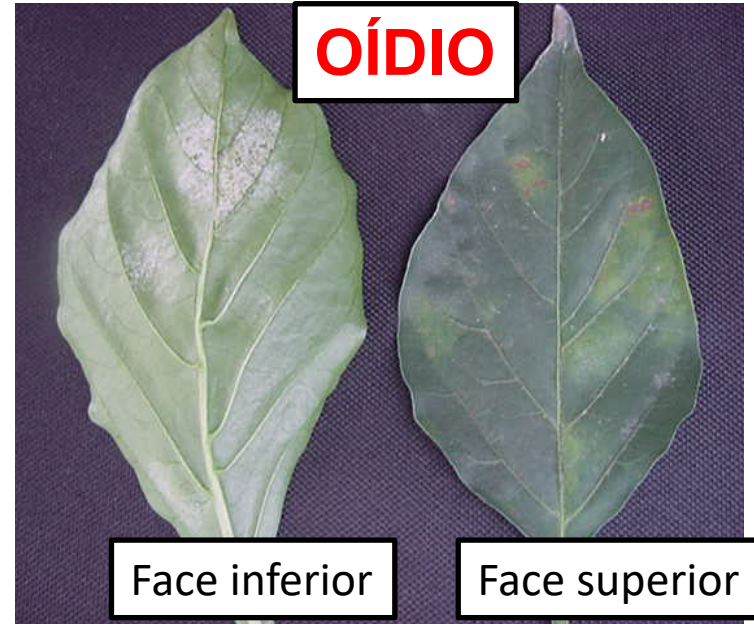
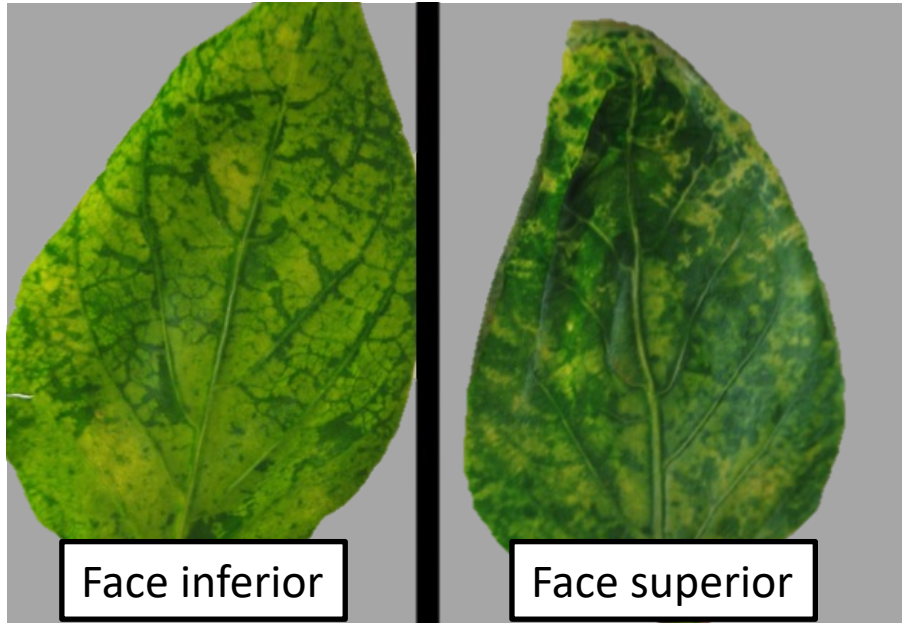
**Doença 1**



**Doença 2**

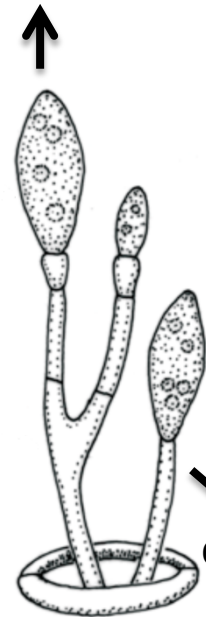


# Aulas Práticas - LFN 0424 Fitopatologia - 2º Semestre 2020



Oidiopsis

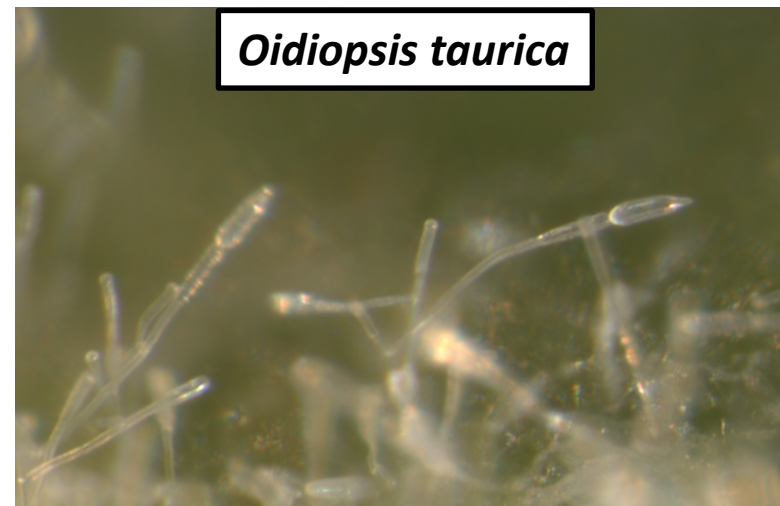
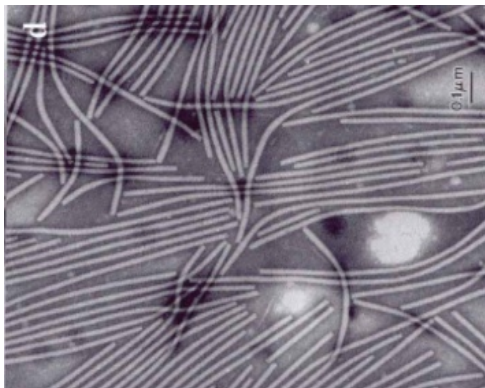
conídio



conidióforo

estômato

**MOSAICO AMARELO**  
Pepper yellow mosaic virus - Potyvirus





# Aulas Práticas - LFN 0424 Fitopatologia - 2º Semestre 2020

## Material 2 – TOMATEIRO





## Material 2 – TOMATEIRO

### AMARELÃO



*Tomato chlorosis virus*  
Crinivirus



### MANCHA DE *Stemphylium*



*Stemphylium lycopersici*



### MOSAICO DOURADO



*Tomato severe rugose virus*  
Begomovirus

