

CEO CHALLENGE 2020.

| | Traditional |
|---|-------------|
| 5 | \$ 3.2 |
| 3 | \$ 2 |
| 1 | \$ 0.75 |

Price increase ?

eCommerce strategy

Constructive DISRUPTION

\$3BN
\$2B

structure
lead
ing
Digital Budget = 350,000
Growing Value

highest return of sales \$↑



→ Develop
→ Developing Markets



Find your PASSION

- ✓ PURPOSE
- ✓ VALUES
- ✓ PRINCIPLE

People First

Diversity ≡



SUPERIOR PRODUCTS



SUPERIOR PACKAGING



SUPERIOR BRAND COMMUNICATION



SUPERIOR RETAIL EXECUTION



SUPERIOR CONSUMER & CUSTOMER EXPERIENCE



Daniela Yamato

Estagiária de Marketing - desde dez'19
Administração (FEA USP – 2017/2021)



A P&G NO BRASIL

30

ANOS

18

MARCAS

4M

FUNCIONÁRIOS

153MI

CONSUMIDORES



A P&G NO BRASIL

9 em cada 10

Brasileiros conhecem a P&G

Nossos produtos estão em

94% das casas brasileiras



A P&G NO BRASIL



2 escritórios

SP: São Paulo e PE: Recife

4 fábricas

SP: Louveira

RJ: Rio de Janeiro e Seropédica

AM: Manaus

3 centros de distribuição

SP: Louveira

RJ: Itatiaia

PE: Recife

MARCAS NO BRASIL



PROPÓSITO, VALORES E PRINCÍPIOS



“Melhorar diariamente a vida dos nossos consumidores no mundo todo, agora e para as gerações futuras.”



DAY 1.

CEO CHALLENGE 2021.

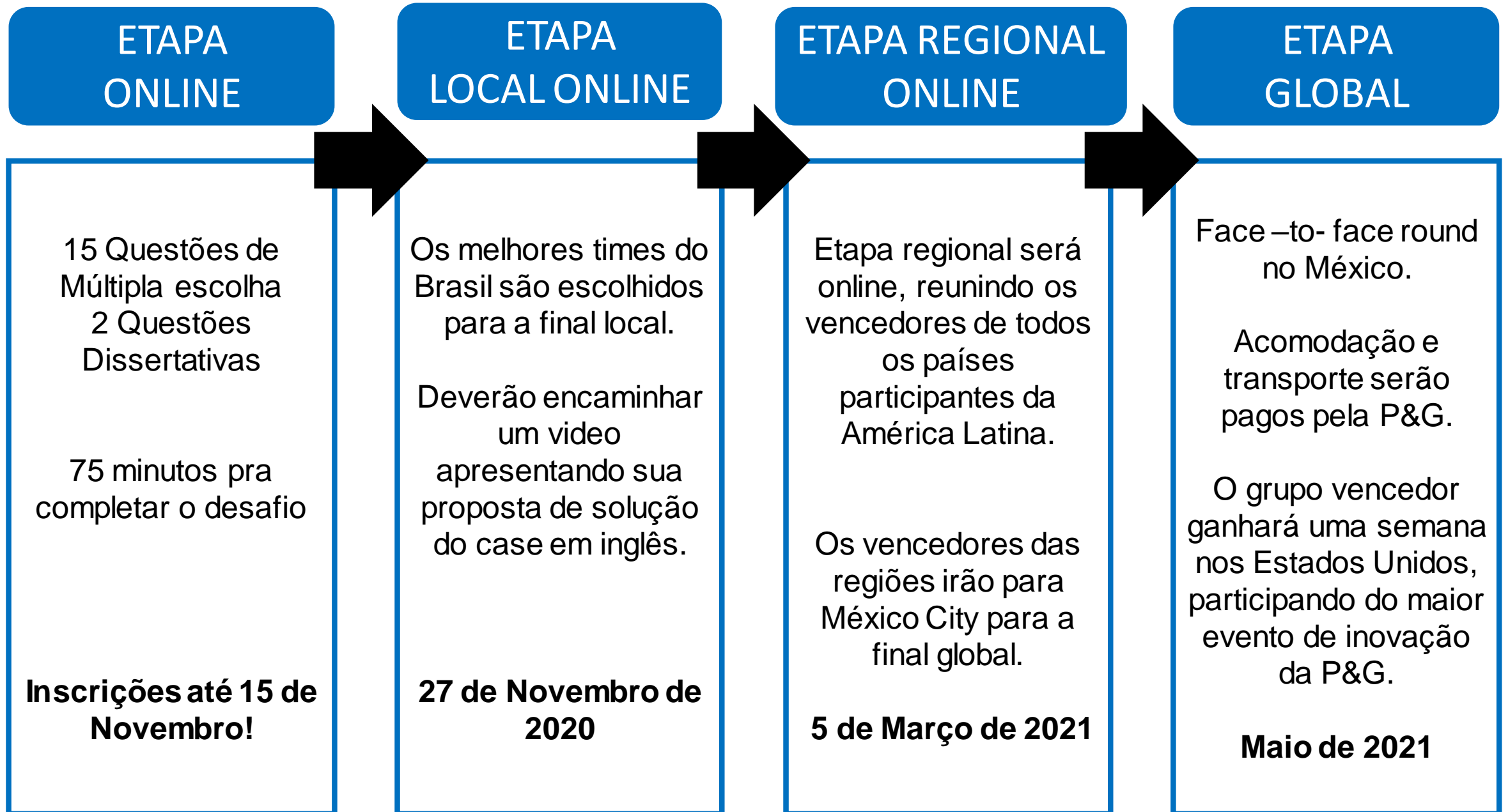
PREPARE FOR A UNIQUE CHALLENGE #PGCEOCHALLENGE



O QUE É O CEO CHALLENGE?

O CEO Challenge é um **Desafio Global** no qual estudantes do mundo inteiro tem a oportunidade de testar seus conhecimentos resolvendo um problema real da estratégia de negócios de uma marca mundial. Uma chance única para demonstrar que o potencial vai além do campus da universidade e se destacar em uma escala global. Esse ano o case será sobre a marca **Oral-B** e durante o desafio, estudantes de alta performance competirão entre si pela chance de participar da grande final global no México. O grupo vencedor ganha uma semana nos **Estados Unidos** participando do maior evento de inovação da P&G!!





ETAPA LOCAL



INSCRIÇÕES ONLINE

- Junte-se a um grupo de até 3 pessoas e inscreva-se.



RESOLUÇÃO DO CASE

- Serão 75 minutos para responder as questões do case online. Os 10 grupos com melhores pontuações deverão enviar um vídeo de 2-5min apresentando sua proposta de solução.



APRESENTAÇÃO DOS FINALISTAS

- 4 grupos finalistas apresentarão sua proposta de solução ao time de liderança da P&G Brasil e ainda receberão **kits exclusivos da Oral-B e uma semana de treinamentos CEO da P&G.**



•A VITÓRIA!!!

- O grande grupo vencedor irá avançar para a etapa regional e os integrantes terão sua experiência pessoal de CEO, recebendo suas próprias **assistentes virtuais.**

PRONTOS PARA O DESAFIO?

- 1- Forme um **grupo de 3 pessoas**;
- 2- Entre em <https://www.pg-ceochallenge.com/>
- 3- Select your region - LA
- 4- Brazil - View details
- 5- Leia as instruções e clique em Register/Login
 (Os integrantes devem se registrar individualmente e depois que verificarem o email, estará disponível uma página para montarem o grupo.)
- 6- Assim que você clicar em Start Challenge o tempo começa a contar

Boa sorte!