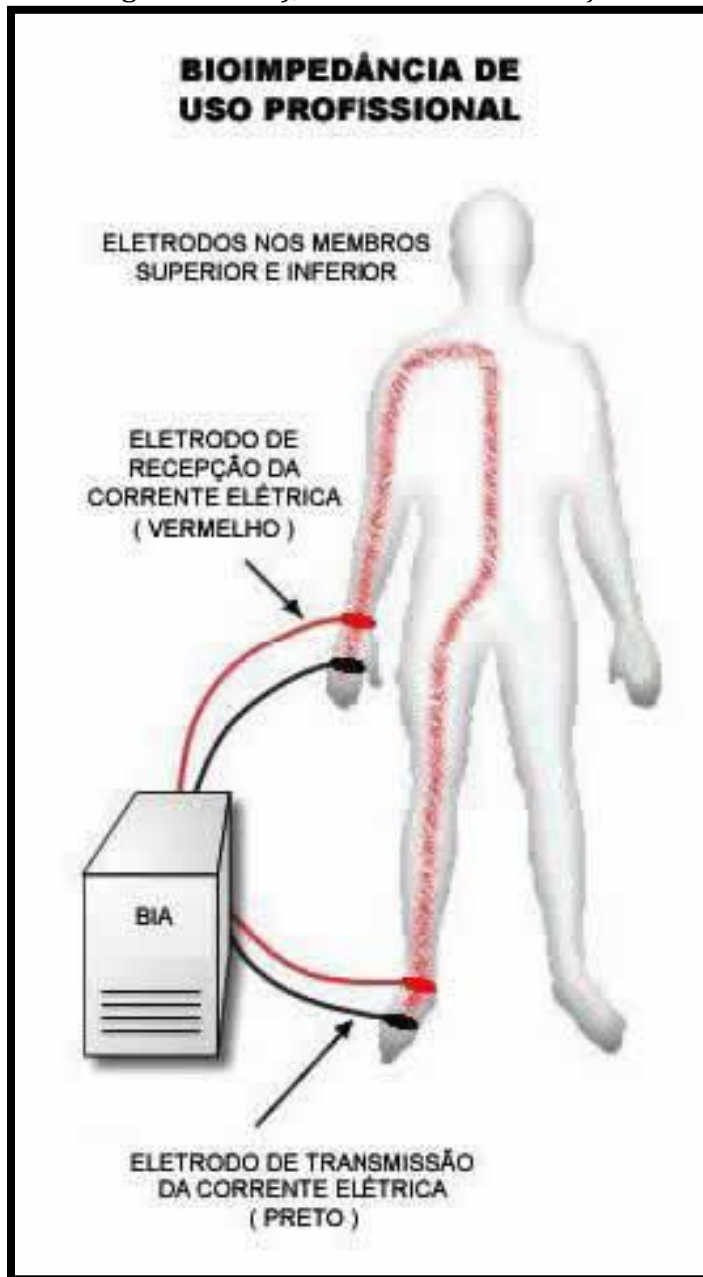


## Passo-a-passo

### Como realizar o exame de impedância bioelétrica em crianças.

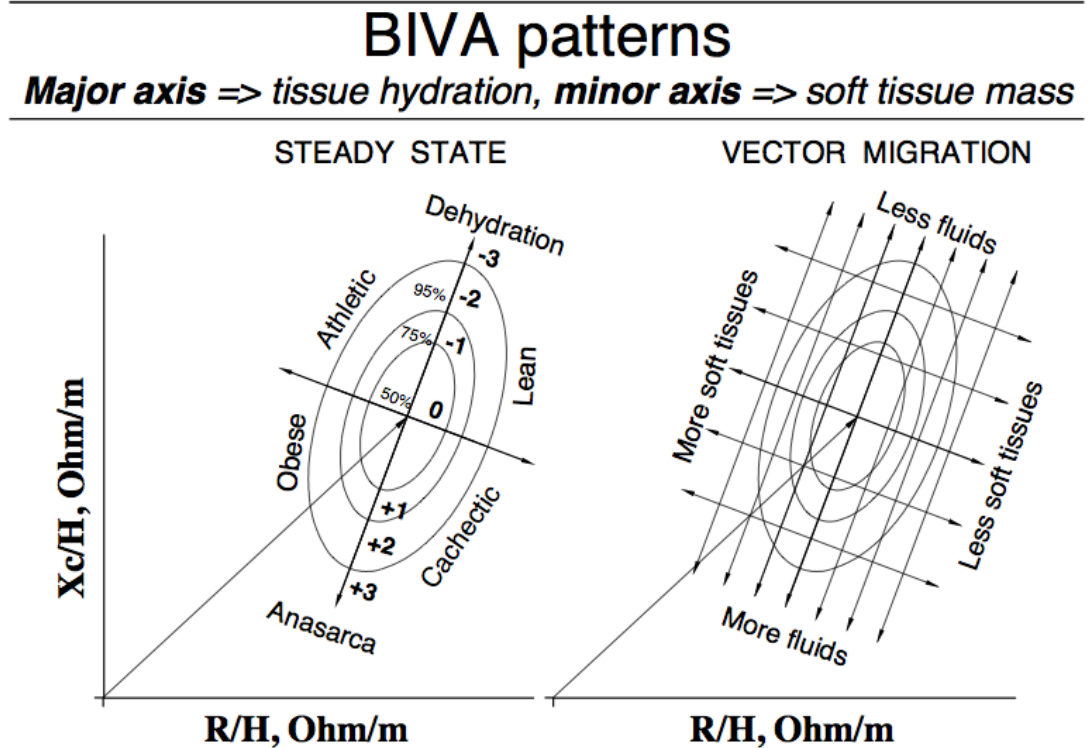
1. Não é necessário jejum. Fazer com a criança preferencialmente dormindo.
2. Fazer o exame até no máximo 48 horas da internação.
3. Colocar a criança em decúbito dorsal, com os pés e braços afastados (como mostra figura abaixo), sem encostar no berço ou outro objeto.



4. Usar o lado que não está obstruído (com tala ou acesso que impeça a correta colocação dos eletrodos).
5. Em crianças pequenas, usar o eletrodo cortado ao meio.

## Como usar o programa de Piccoli e cols.

1. Usar o arquivo de Biva Tolerance.
2. Colocar habilitar conteúdo logo acima do gráfico.
3. Colocar a população de referencia na linha amarela conforme sexo e faixa etária.
4. Anotar o sugeito na aba 'Subjects'.
5. Anotar os dados novamente na aba 'z-escore'.
6. Posteriormente colocar em 'Draw Option' o número 1 e observar o gráfico.
7. Caso o ponto não apareça no gráfico, modifique a escala.
8. Classificar de acordo com a figura abaixo:



## Ângulo de Fase

Qualquer valor ABAIXO do de referência significa comprometimento de membrana e pior prognóstico quanto ao estado nutricional.