

Aulas Práticas - LFN 0424 Fitopatologia - 2º Semestre 2020



Roteiro da aula

- Correção do questionário da aula anterior
- Vídeos com aula sobre Grupo V – Oídios e Míldios
- Enquete sobre Oídios e Míldios
- Questionário e-disciplinas Stoa

Aulas Práticas - LFN 0424 Fitopatologia - 2º Semestre 2020



Na visita a um pomar de plantas cítricas do setor de produção vegetal da ESALQ/USP, notou-se a presença da mancha marrom de alternaria (*Alternaria alternata*) em três plantas de limão cravo, no entanto, plantas de tangerinas ao lado não apresentaram sintomas, por quê?

R: Pois a estirpe de *Alternaria alternata* que infecta o limão cravo é diferente da estirpe de *Alternaria alternata* que infecta tangerina, assim como as toxinas por elas produzidas.

Os patógenos causadores de doenças do grupo V (Manchas foliares) e VI possuem um alto grau de parasitismo

Escolha uma opção:

Verdadeiro

Falso

Aulas Práticas - LFN 0424 Fitopatologia - 2º Semestre 2020

Considerando as culturas do feijoeiro e morangueiro, associe se são ou não sintomas típicos de antracnose:



Sim



Sim



Não



Não

Aulas Práticas - LFN 0424 Fitopatologia - 2º Semestre 2020

Associe as afirmações de acordo com as doenças representadas nas figuras abaixo:



1574933



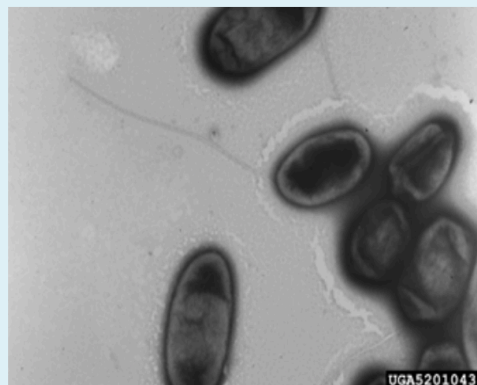
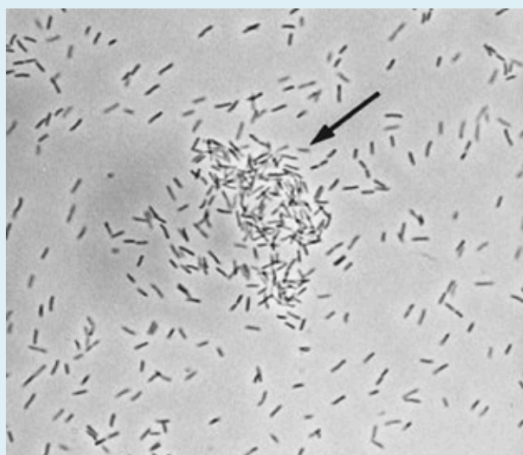
UGA1262024



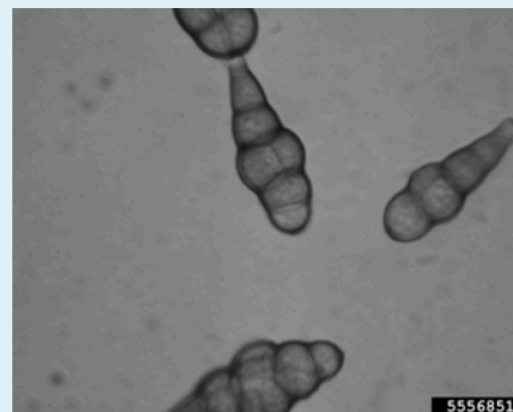
1576645



5586185



UGA5201043



5556851



5366775

Sintomas e sinais de podridão negra (*Xanthomonas campestris* pv. *campestris*)

Sintomas e sinais de cancro cítrico (*Xanthomonas citri*)

Sintomas e sinais (conídios) de mancha de alternaria (*Alternaria brassicae*)

Sintomas e sinais (conídios) de sigatoka amarela (*Mycosphaerella musicola*)

Aulas Práticas - LFN 0424 Fitopatologia - 2º Semestre 2020



Na vídeo-aula sobre **manchas foliares** foi explicado algumas das características desse grupo de doenças. A seguir, marque a alternativa correta:

Escolha uma:

- a. Em geral são causadas por organismos necrotróficos, que possuem baixa especificidade e causam manchas foliares de formato circular envolto por um halo amarelo
- b. Em geral são causadas por organismos necrotróficos e/ ou hemibiotróficos, que possuem alta especificidade e causam manchas foliares de diversos formatos (ex: paralelas, circulares, envoltas por halo amarelado, etc).
- c. Em geral são causadas por organismos biotróficos, que possuem baixa especificidade e causam manchas foliares de diversos formatos (ex: paralelas, circulares, envoltas por halo amarelado, etc).
- d. Em geral são causadas por organismos biotróficos, que possuem baixa especificidade e causam manchas foliares de formato circular envolto por um halo amarelo.
- e. Em geral são causadas por organismos biotróficos e/ou necrotróficos, que possuem alta especificidade e causam manchas foliares de formato circular.

Aulas Práticas - LFN 0424 Fitopatologia - 2º Semestre 2020



Assistir aos Vídeos:

- Aula 8 – Grupo V: Oídios e Míldios (20')
- Míldio ou oídio? (6')

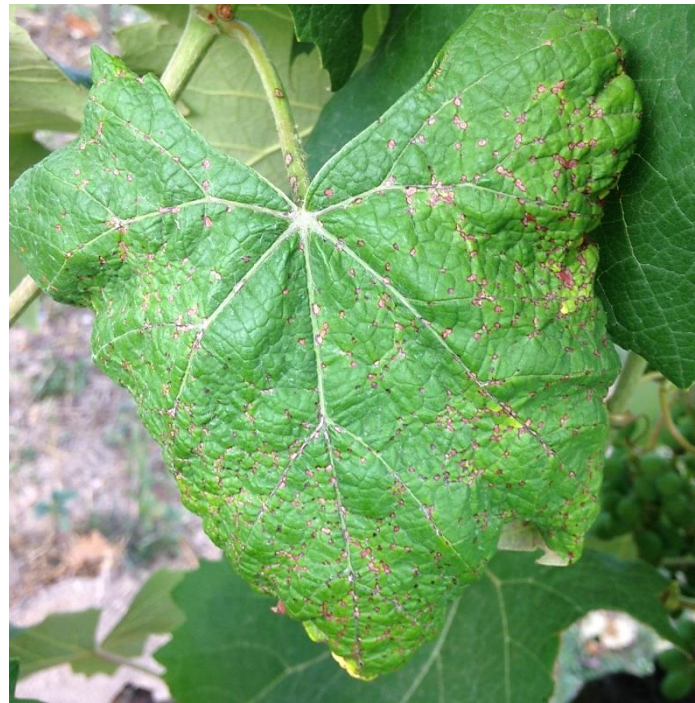
Aulas Práticas - LFN 0424 Fitopatologia - 2º Semestre 2020

Material 1 – VIDEIRA

Doença 1



Doença 2



Doença 3



Aulas Práticas - LFN 0424 Fitopatologia - 2º Semestre 2020

Material 1 – VIDEIRA

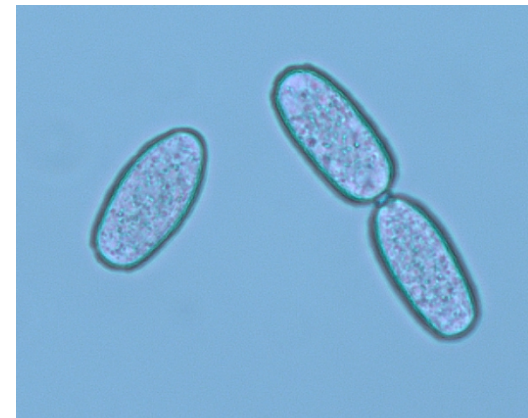
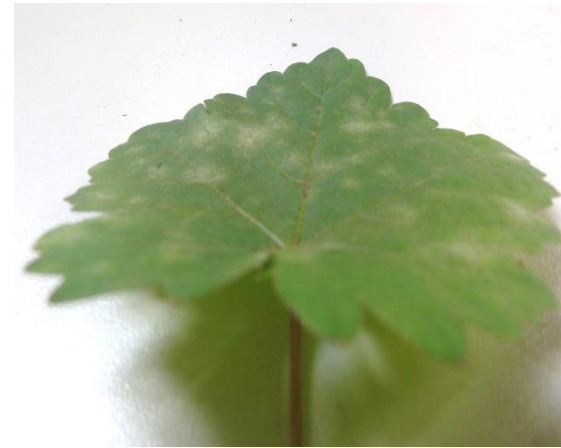
Doença 1



Doença 2



Doença 3



Material 2 - SOJA

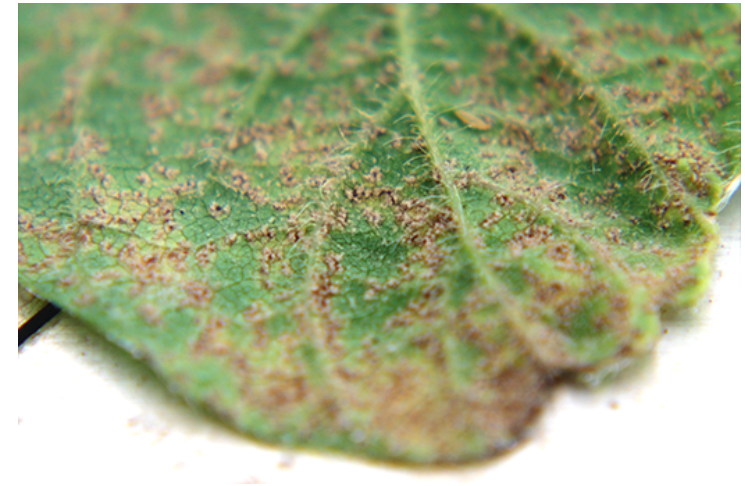
Doença 1



Doença 2



Doença 3



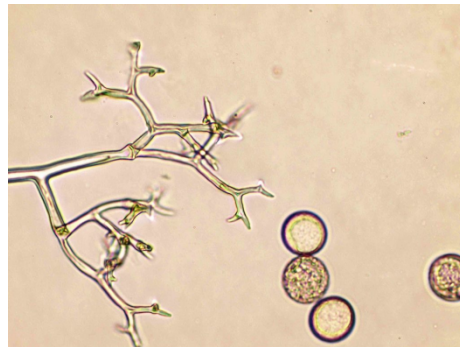
Aulas Práticas - LFN 0424 Fitopatologia - 2º Semestre 2020

Material 2 - SOJA

Doença 1



Doença 2

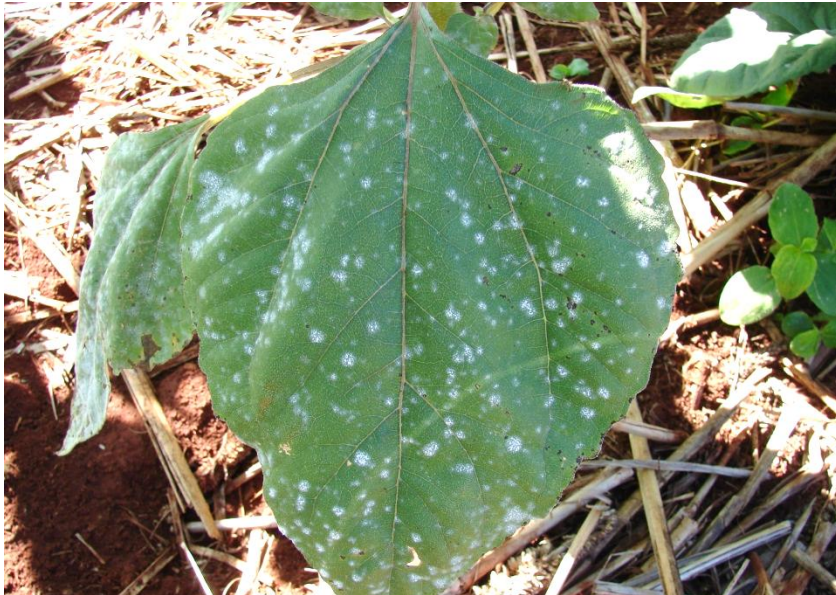


Doença 3



Material 3 - GIRASSOL

Doença 1



Doença 2



Material 3 - GIRASSOL

Doença 1



Doença 2

