

## Gabarito - Questionário 7

Qual é o principal agente de disseminação dos patógenos do gênero *Colletotrichum* e *Sphaceloma*, causadores de antracnoses?

Respingos de chuva

Sobre manchas foliares, assinale a alternativa correta:

Escolha uma:

- a. Os patógenos causadores de manchas foliares colonizam apenas tecidos foliares
- b. As bactérias são os principais causadores de manchas foliares
- c. Os patógenos desse grupo são pouco específicos com relação ao seu hospedeiro
- d. Os agentes causais do subgrupo das manchas foliares são patógenos que podem ser necrotróficos ou hemibiotróficos
- e. O principal dano dos agentes causais do Grupo V está relacionado ao transporte de água e elementos minerais pela planta

As manchas foliares são causadas apenas por fungos.

Escolha uma opção:

- Verdadeiro
- Falso

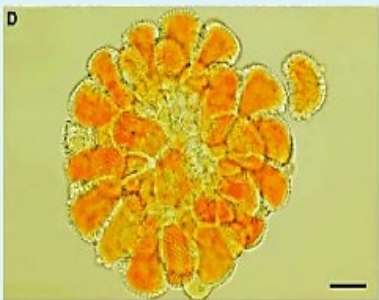
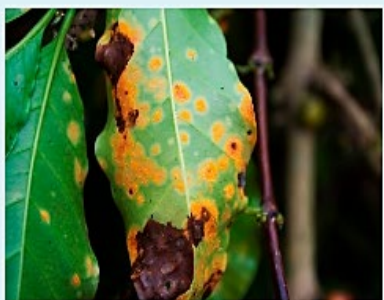
De acordo com os sintomas e sinais, identifique as doenças abaixo:



SEPTORIOSE - *Septoria glycinis* ⇅



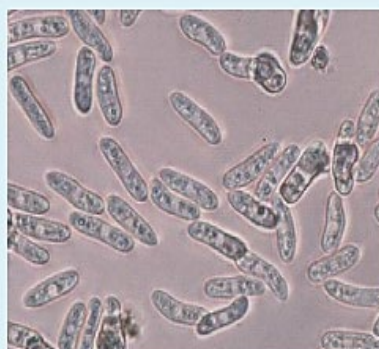
FERRUGEM - *Austropuccinia psidii* ⇅



FERRUGEM - *Hemileia vastatrix* ⇅



MANCHA DE OLHO PARDO - *Cercospora coffeicola* ⇅

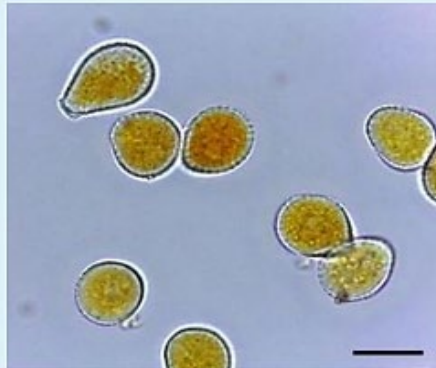


ANTRACNOSE - *Colletotrichum* spp ⇅

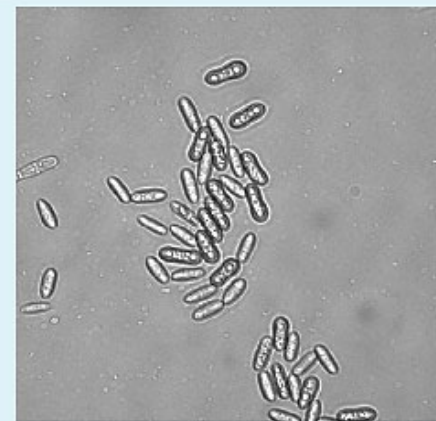
Qual (is) dessas doenças pertencem ao grupo das antracoses?



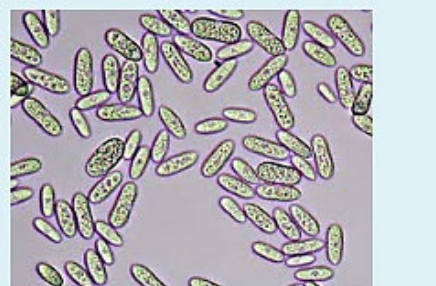
Sim ⇅



Não ⇅



Sim ⇅



Sim ⇅



Não ⇅