



**AULA
8**

**A CLASSIFICAÇÃO DE DOENÇAS DE MCNEW
EM SEIS GRUPOS DE ACORDO COM A
INTERFERÊNCIA NO PROCESSO
FISIOLÓGICO DA PLANTA**

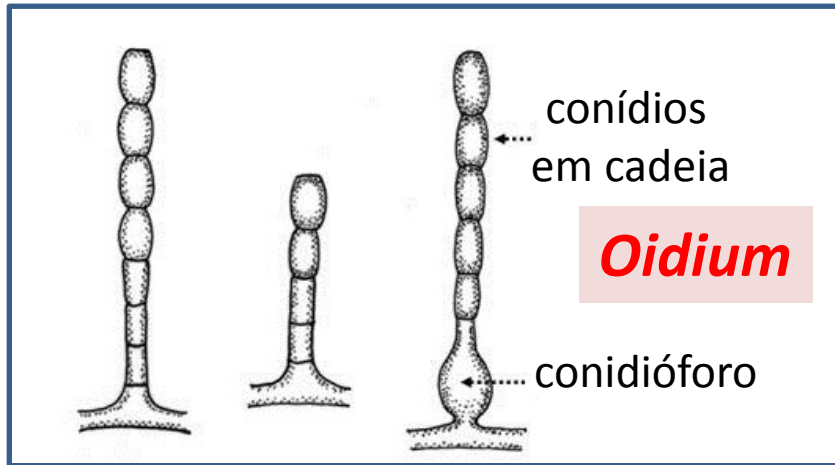
FOTOSSÍNTESE
GRUPO V: MANCHAS FOLIARES
SUBGRUPOS: OÍDIOS E MÍLDIOS

OÍDIOS

CARACTERÍSTICAS GERAIS

FASE ASSEXUAL CONÍDIOS

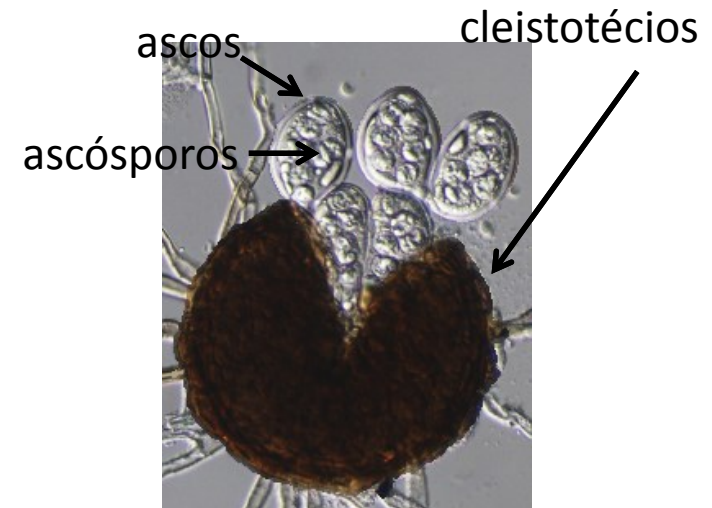
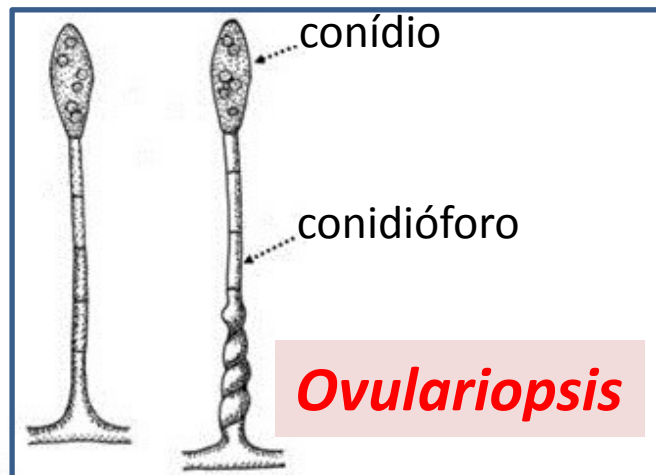
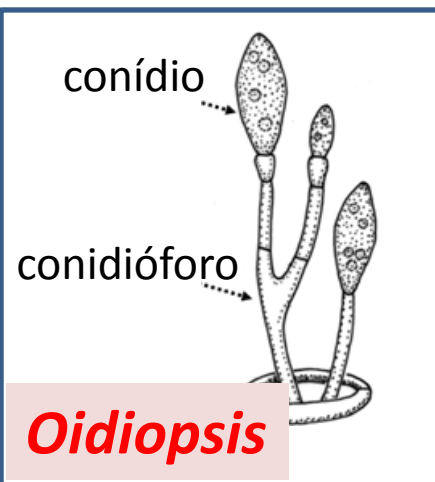
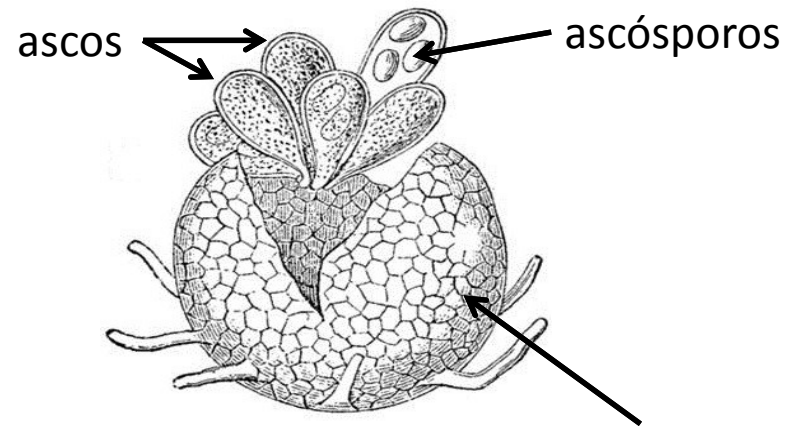
(livres produzidos por conidióforos)



ASCOMICETOS ORDEM ERYSIPTHALES

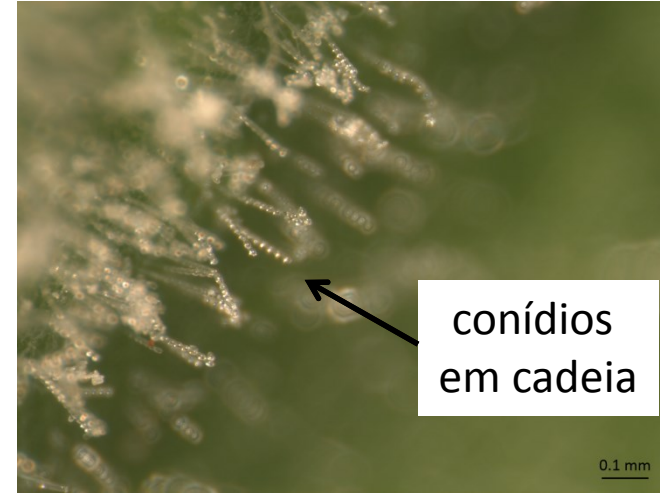
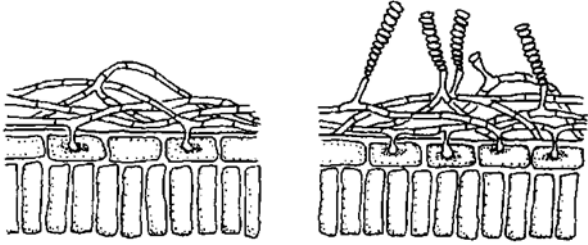
FASE SEXUAL ASCÓSPOROS

(produzidos em cleistotécios)

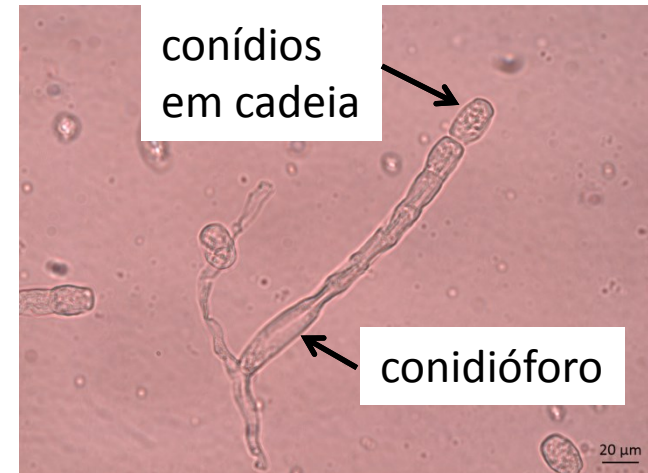


OÍDIOS: SINTOMAS, AGENTES CAUSAIS, MORFOLOGIA DOS ESPOROS

Colonização de *Oidium*
ectoparasita

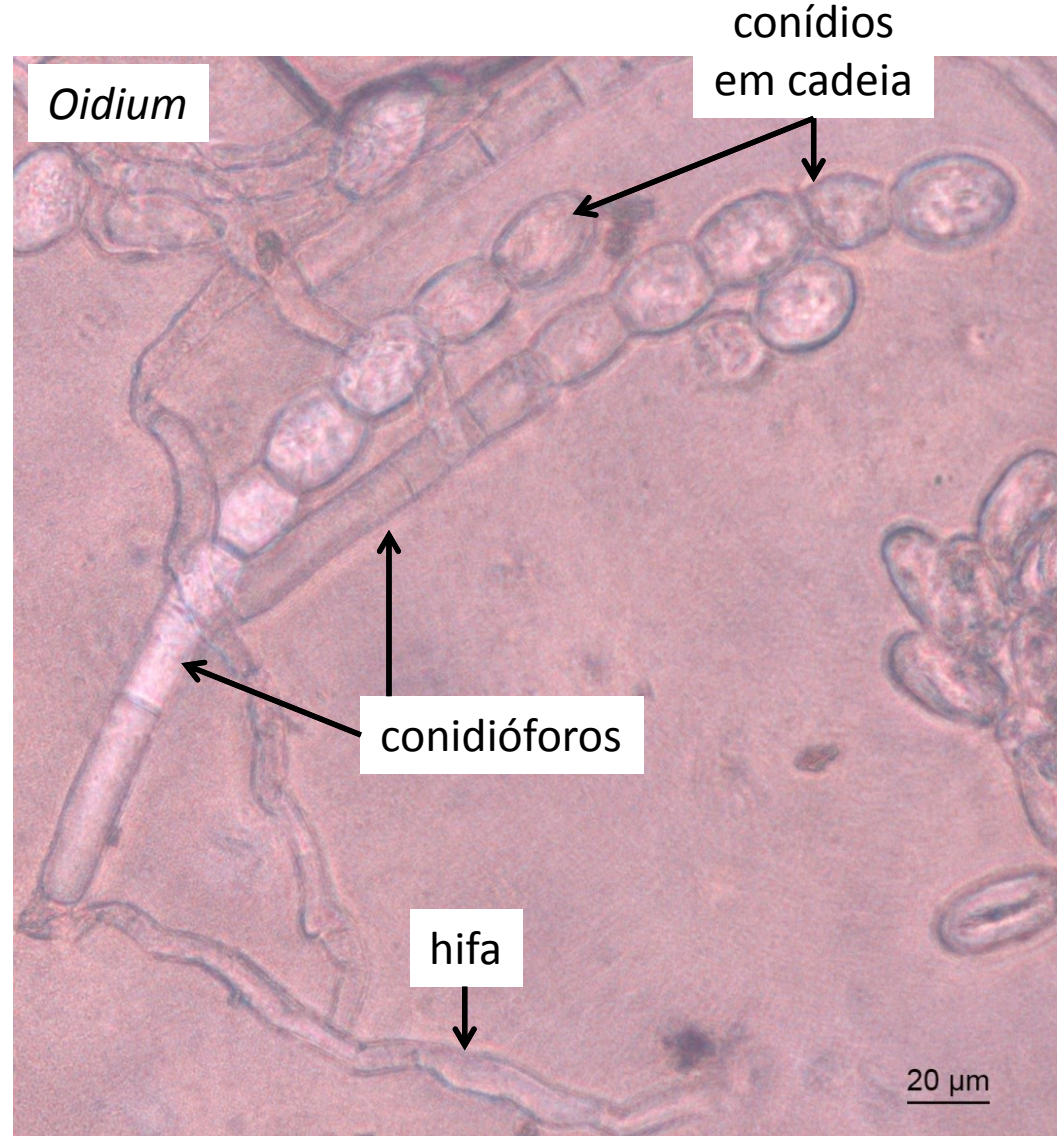


Oidium em abobrinha



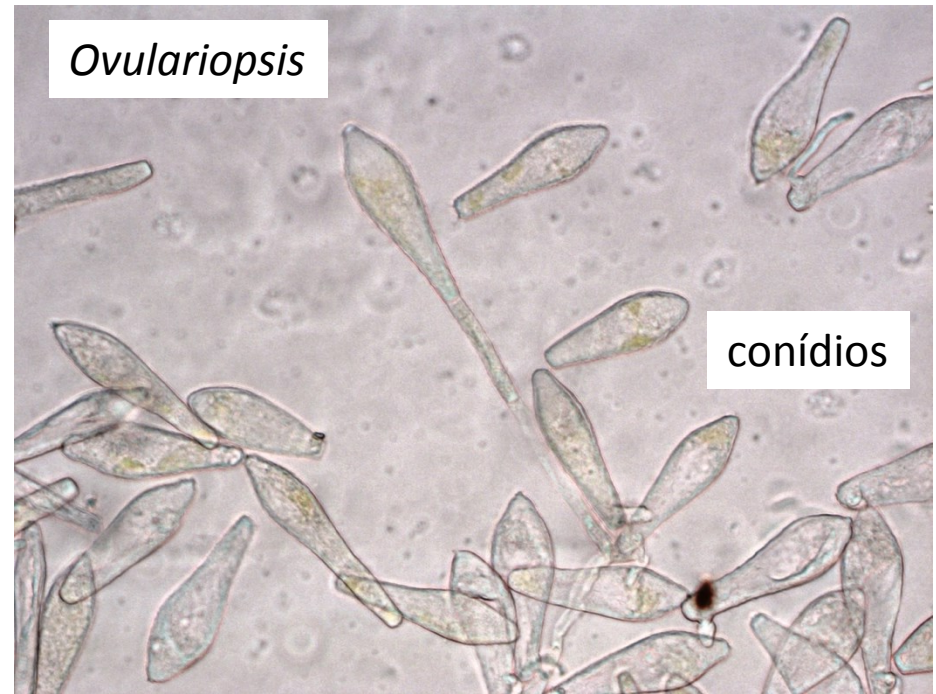
OÍDIOS: SINTOMAS, AGENTES CAUSAIS, MORFOLOGIA DOS ESPOROS

Oidium em pepino



OÍDIOS: SINTOMAS, AGENTES CAUSAIS, MORFOLOGIA DOS ESPOROS

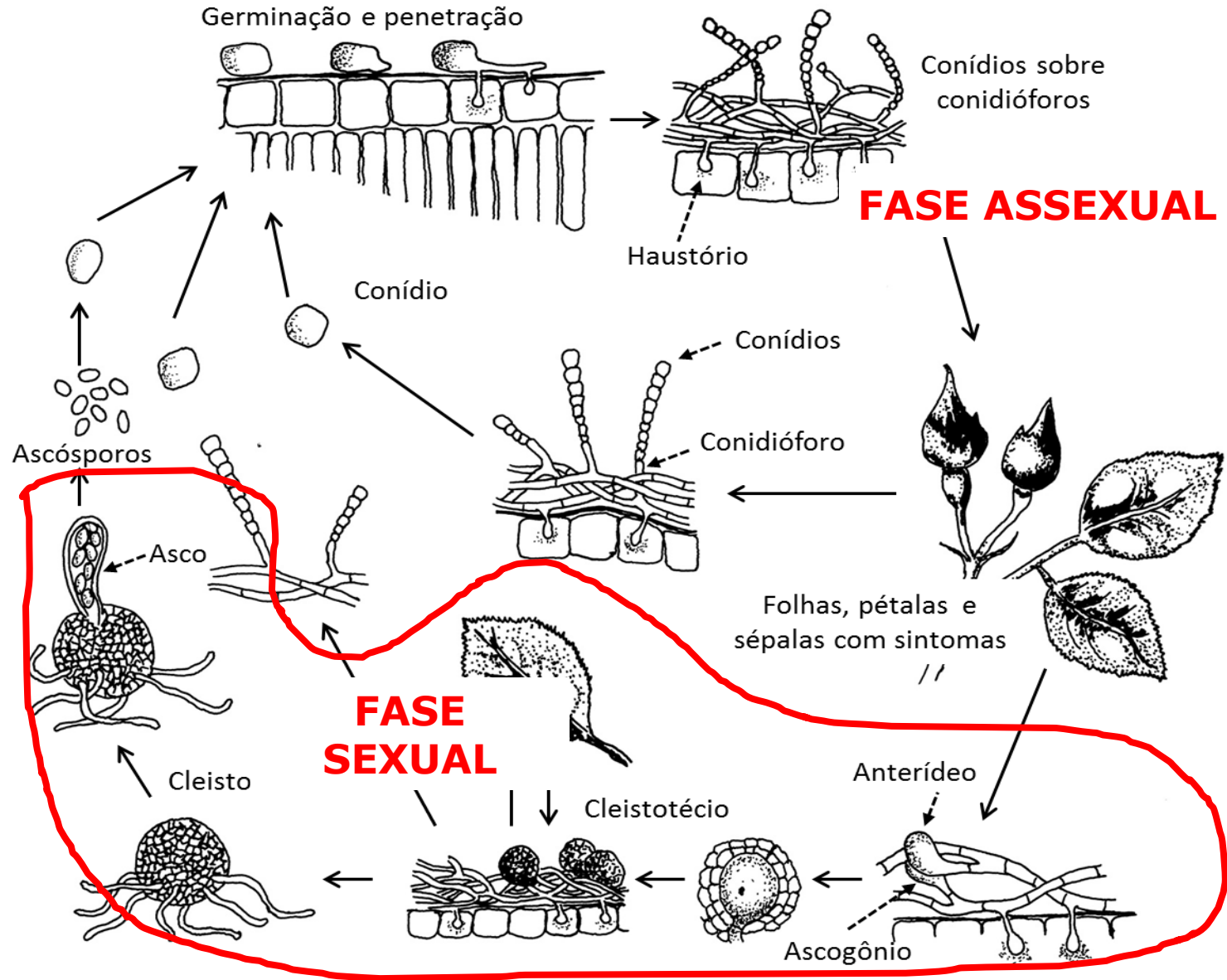
Ovulariopsis em amoreira



Oidiopsis em pimentão

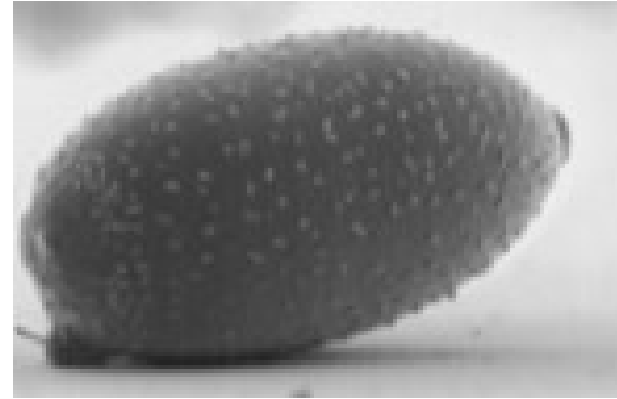
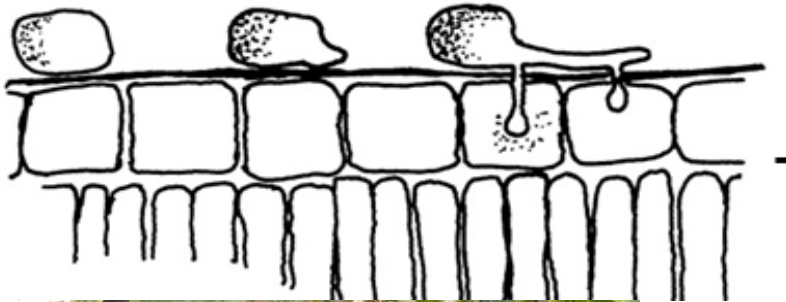


CICLO DO OÍDIO DA ROSEIRA



CICLO DE OÍDIOS

Germinação e penetração



GERMINAÇÃO DOS CONÍDIOS



- ALTA UMIDADE RELATIVA DO AR
- SEM ÁGUA (LÍQUIDA)
- CONÍDIOS HIDROFÓBICOS
(Não germinam em superfícies molhadas)

MÍLDIOS

CARACTERÍSTICAS GERAIS

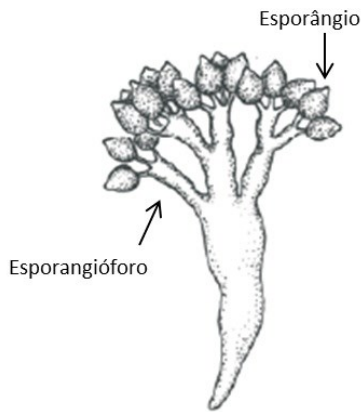
OOMICETOS

ORDEM PERONOSPORALES

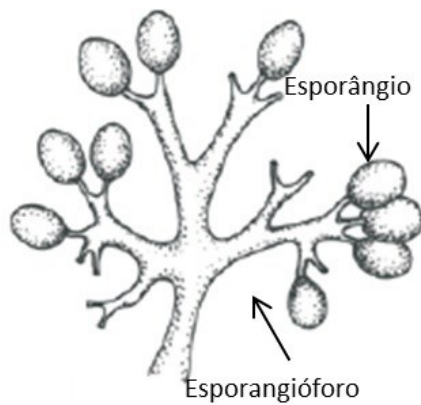
FASE ASSEXUAL

ESPORÂNGIOS (ZOÓSPOROS)

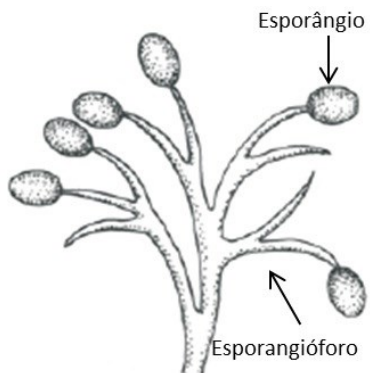
Sclerospora



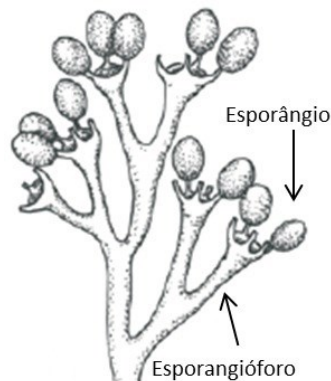
Plasmopara



Peronospora

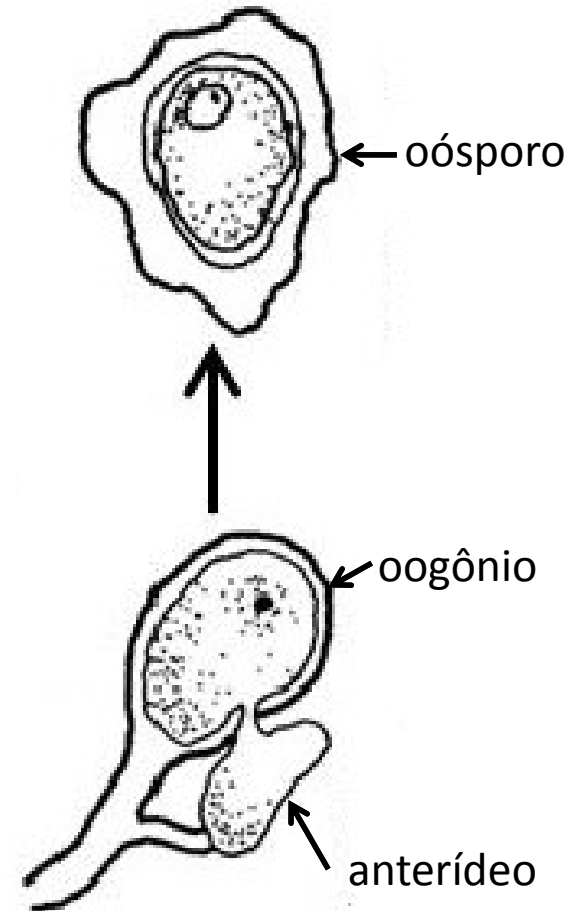


Bremia



FASE SEXUAL

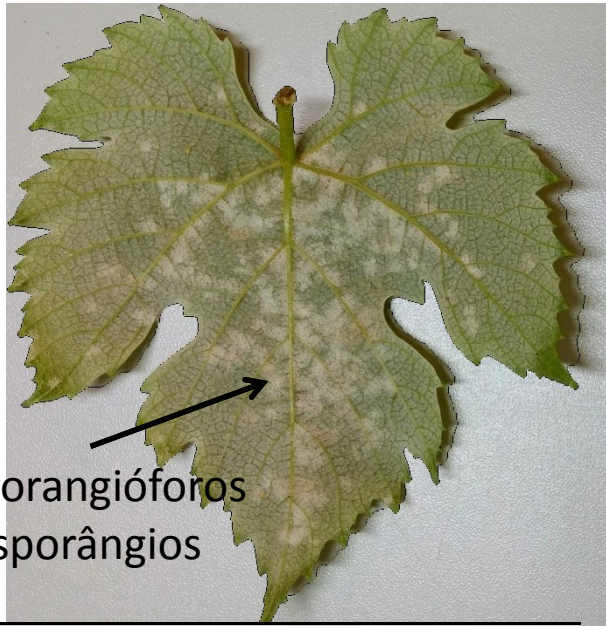
OÓSPOROS



MÍLDIOS: SINTOMAS, AGENTES CAUSAIS, MORFOLOGIA DOS ESPOROS

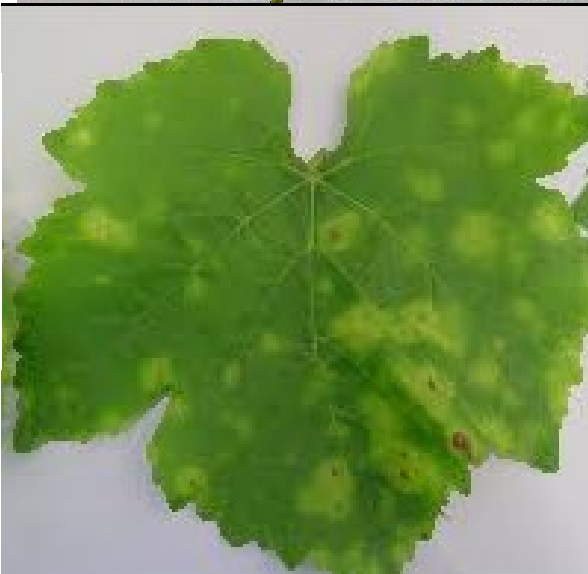
Míldio da videira

face inferior



esporangióforos e esporângios

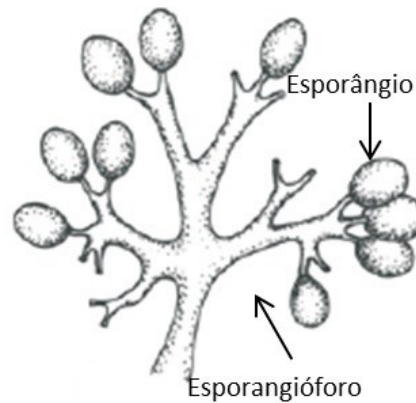
face superior



esporangióforos e esporângios



Plasmopara viticola



MÍLDIOS: SINTOMAS, AGENTES CAUSAIS, MORFOLOGIA DOS ESPOROS

Míldio da alface

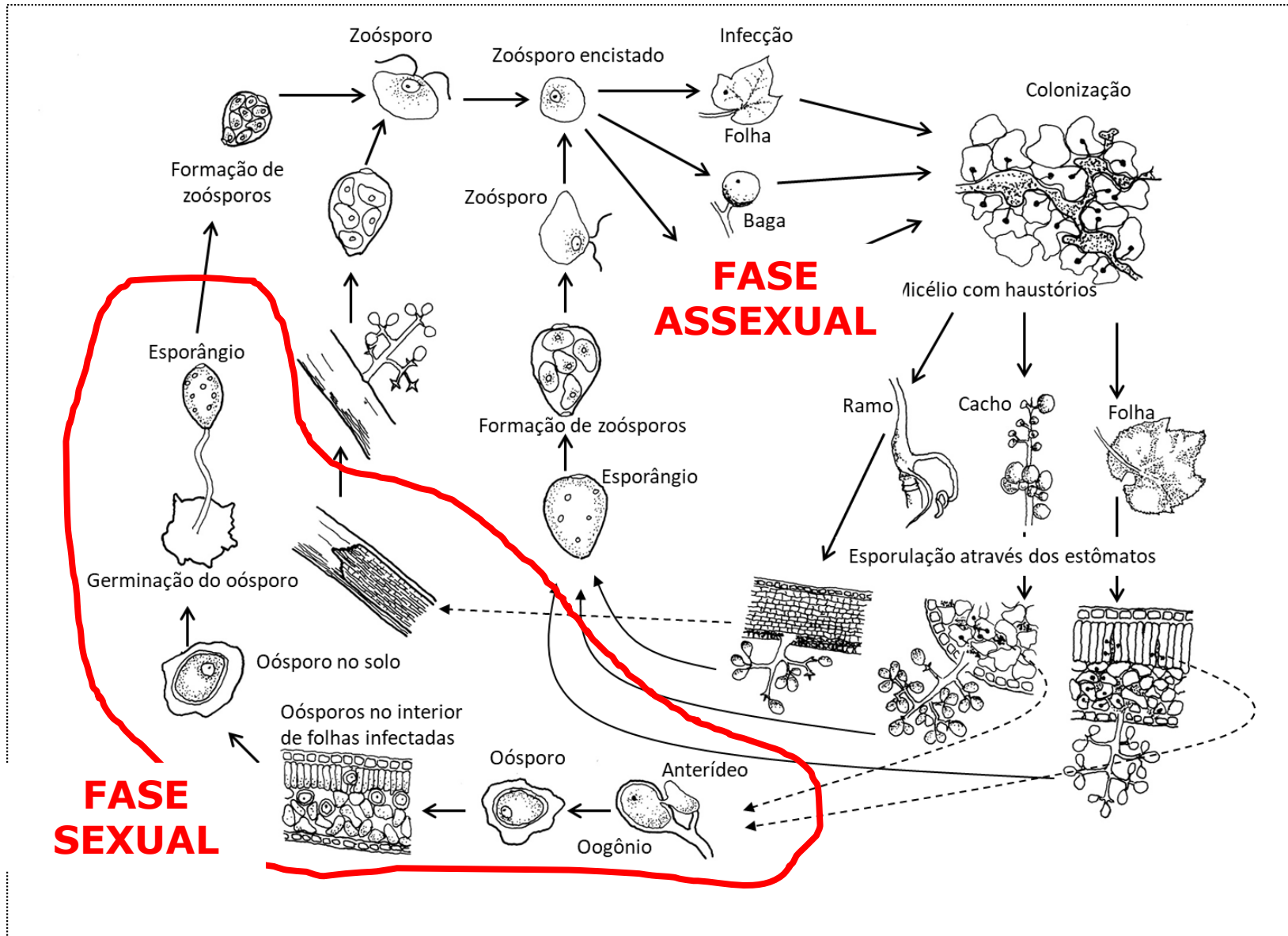
face inferior



Bremia lactucae



CICLO DO MÍLDIO DA VIDEIRA



FOTOSSÍNTESE

GRUPO V

MANCHAS FOLIARES: SUBGRUPOS OÍDIOS E MÍLDIOS

CARACTERÍSTICAS GERAIS

OÍDIOS	MÍLDIOS
Ascomicetos	Oomicetos
Conídios em conidióforos	Esporângios em esporangióforos
Biotróficos e específicos	Biotróficos e específicos
Ectoparasitas	Endoparasitas
Esporulação nas 2 faces	Esporulação na face inferior
Disseminação pelo vento	Disseminação pelo vento
Infecção - UR alta sem água	Infecção - Água livre
Épocas secas	Épocas chuvosas

