

PCC3350 – Planejamento Urbano e Regional

Seminário 1 – Tema 5 – Turma 1

Impacto da COVID-19 nas políticas públicas de mobilidade urbana

Cristiano Pinangé	10774333
Eric Aparecido Reis Silva	10774778
Felipe Motta Villalobos	10774591
Guilherme Fernandes Alves	10774361
Guilherme da Silva Moreira	10774952



Impacto da COVID-19 nas políticas públicas de mobilidade urbana

- A importância do trabalho dos entregadores de cargas pequenas
 - Precarização dos contratos de trabalho provenientes da chamada “gig economy” ou “uberização”
 - Qual seria a responsabilidade do provedor de aplicativo sobre a saúde dos entregadores?
- Transporte público coletivo
 - Limpezas mais frequentes e fazer uso de produtos que reduzam a viabilidade do vírus
 - A dificuldade de fiscalizar essas práticas tem demonstrado a fragilidade da regulação do transporte coletivo urbano.
- O maior impacto na mobilidade
 - Queda de passageiros dos sistemas de transporte público coletivo.
 - Déficit de R\$ 933 milhões, de março até 16 de abril, nos sistemas metroferroviários
 - Somente em março, queda de 30% no número de passageiros nos ônibus

Impacto da COVID-19 nas políticas públicas de mobilidade urbana

Como mitigar o prejuízo do sistema de transporte público?

- Redução do número de viagens pode gerar aglomerações
- Aumento do número de viagens exige recursos financeiros
- Outra opção seria o adiantamento de compras de créditos nos sistemas de bilhetagem pelo poder público

O que fazer depois de passado o momento mais crítico?

- Implementar a Política Nacional de Mobilidade Urbana
- Redução da poluição atmosférica será mantida?
- Cidades orientadas ao transporte público sustentável (*TOD*)
- Rediscussão sobre o transporte ativo (a pé ou bicicleta)

Cidades brasileiras e a Covid-19

- Surtos de Mers, Ebola, Sars e Covid tiveram origem em áreas de urbanização estendida;
- Infraestrutura da cidade concebida para melhoraria do bem estar. A infraestrutura do transporte publico serve como meio de disseminação da doença,
- As pessoas mais afetadas foram as que viviam em periferias;
- Se espelhar no modo como a educação se adaptou a pandemia para manutenção das atividades, de tal forma a expansão das atividades remotas poderá aliviar a lotação do transporte público;
- Avaliar a manutenção das politicas publicas após período de crise.

Nossas cidades podem nunca mais ser as mesmas depois da pandemia

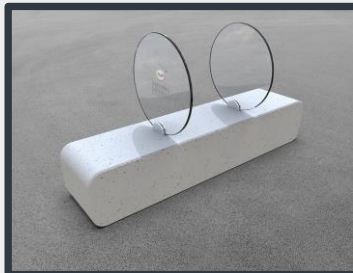
Efeitos dos lockdowns ao redor do mundo

- Oakland, California: 10% das estradas fechadas
- Bogotá, Colômbia: 75km de ciclovias temporárias
- Nova York: 11km de “ruas abertas”
- Reconfiguração de semáforos em diversas cidades



Novos desafios aos planejadores do espaço público

Novas soluções estão sendo imaginadas para garantir o distanciamento social



Densidade populacional

- Um dos maiores desafios do planejamento urbano, intensificado pela pandemia
- Dados mostram que 33% dos norte-americanos está pensando em se mudar para lugares menos movimentados
- Viabiliza sistemas de transporte de massa, acesso à instalações essenciais e promove inovação e criatividade

Perspectivas futuras

- Adoção generalizada de portas automáticas
- Popularização da agricultura urbana
- Monitoramento das redes de esgoto

Planejamento urbano e epidemias: os efeitos da Covid-19 na gestão urbana

- Alteração da vida urbana
 - Home Office
- Como as cidades devem ser planejadas daqui pra frente?
 - Maior planejamento urbano regional