

Roteiro da aula

- Correção do questionário anterior
- Vídeos com aula sobre Grupos II a IV
- Apresentação do “Guia de aulas práticas” e da logística da aula
- Doenças dos grupos II a IV – Diagnose on-line
- Questionário e-disciplinas Stoa

Aulas Práticas - LFN 0424 Fitopatologia - 2º Semestre 2020



Assistir aos Vídeos:

- **Aula 5 – Grupos II a IV (17 ’)**
- **Podridões radiculares em sistemas hidropônicos (4’)**
- **Murchas vasculares (5’)**

- **Volta à sala virtual em 35’**

Aulas Práticas - LFN 0424 Fitopatologia - 2º Semestre 2020



- ***Aulas remotas de diagnose (2 a 3 materiais por aula)***

- 1 – Apresentação do material (foto, vídeo ou ao vivo)

- 2 – Texto com leitura sobre doenças com sintomas semelhantes (arquivo pdf – “Doenças dos Grupos II a IV”) e

“Guia de diagnose para aulas práticas de fitopatologia”

- 3 – Enquete ao vivo

- 4 – Apresentação do agente causal

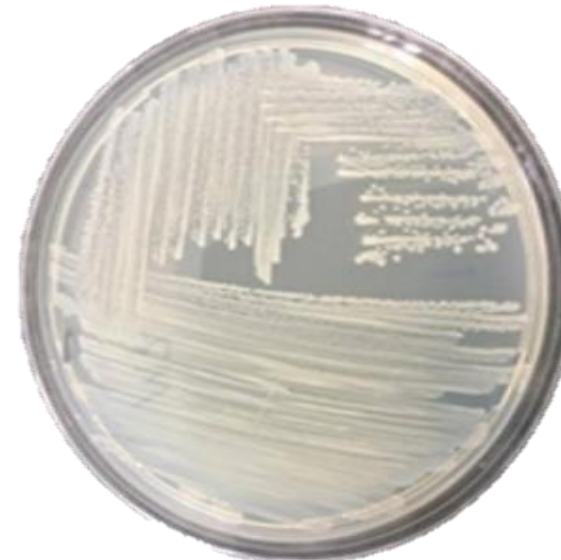
- 5 – Nova enquete ao vivo

Material 1 - Cucurbitáceas



Aulas Práticas - LFN 0424 Fitopatologia - 2º Semestre 2020

Material 2 – Batata



Material 3 - Tomateiro

