

MYRTACEAE

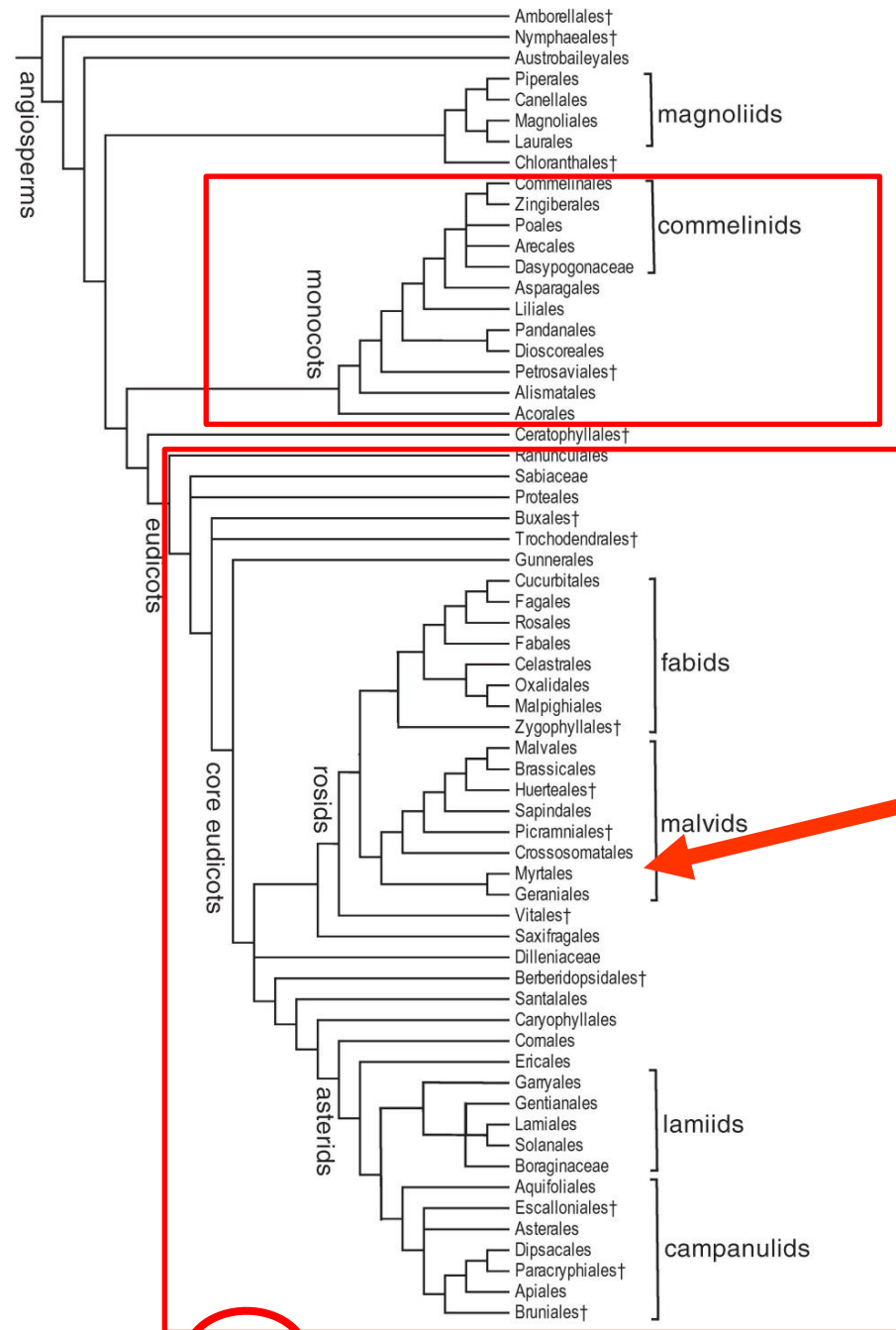


Figure 1. Interrelationships of the APG III orders and some families supported by jackknife/bootstrap

APG IV (2016)

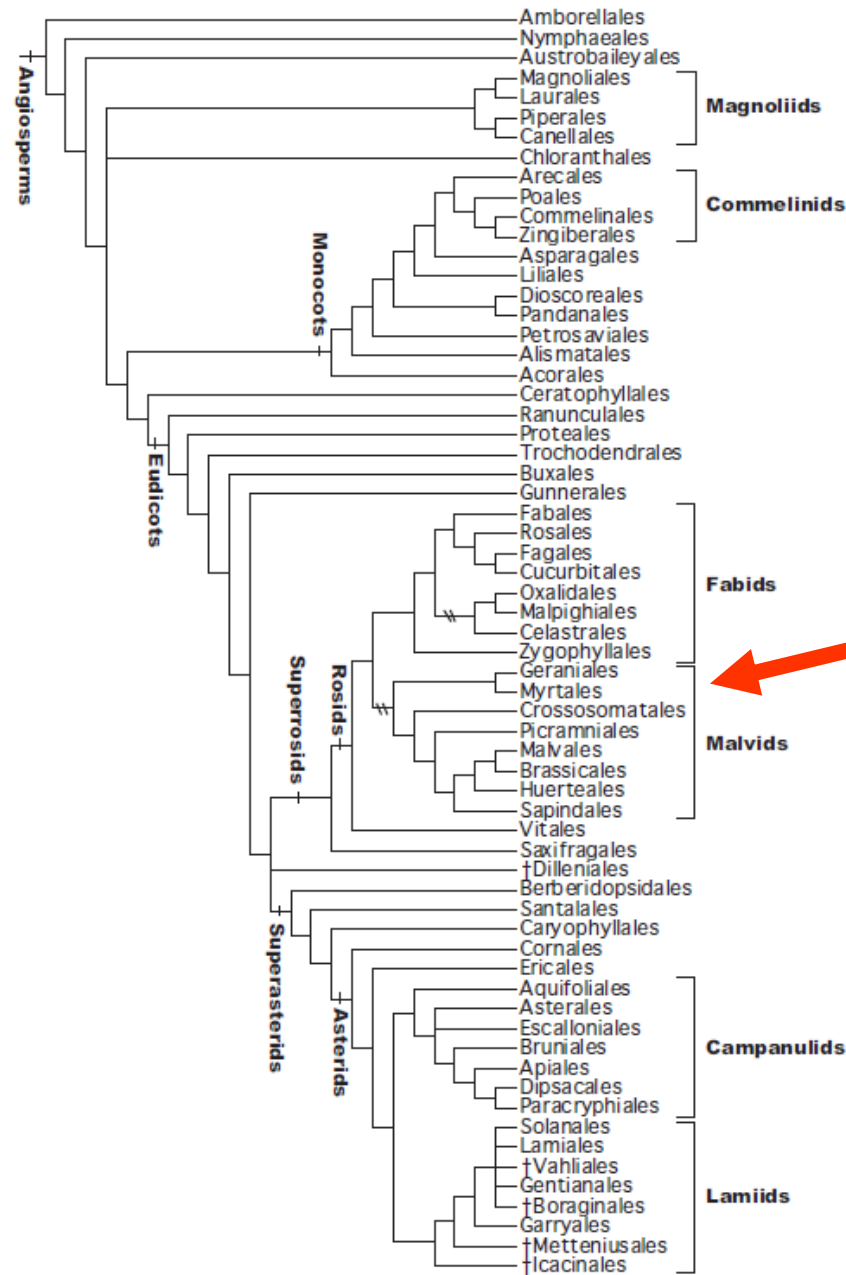
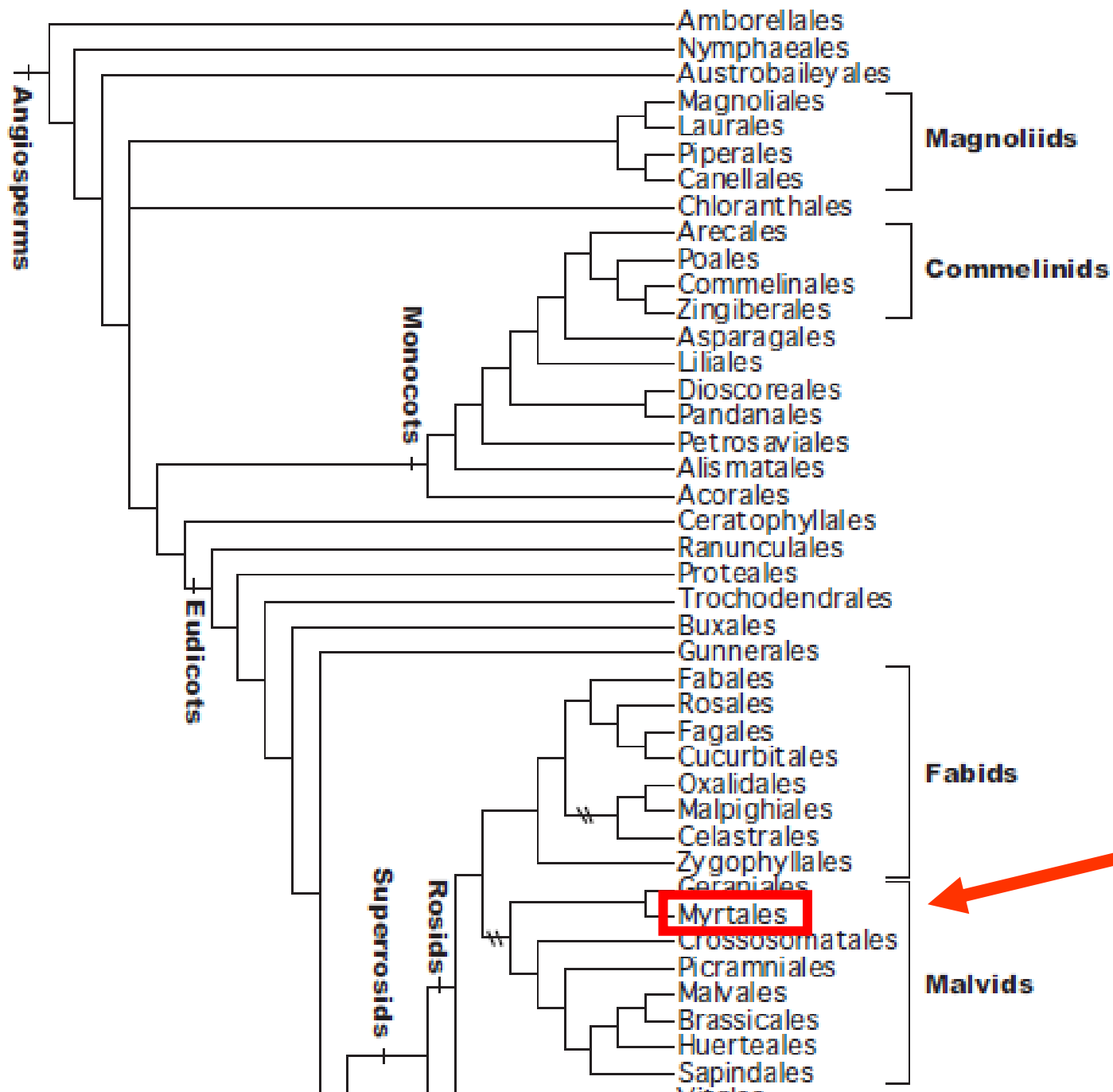


Figure 1. Interrelationships of the APG IV orders and some families supported by jackknife/bootstrap percentages >50 or Bayesian posterior probabilities >0.95 in large-scale analyses of angiosperms. See text for literature supporting these relationships. The alternative placements representing incongruence between nuclear/mitochondrial and plastid results for the Celastrales/Oxalidales/Malpighiales (COM) clade are indicated by slash marks (//). †Orders newly recognized in APG.



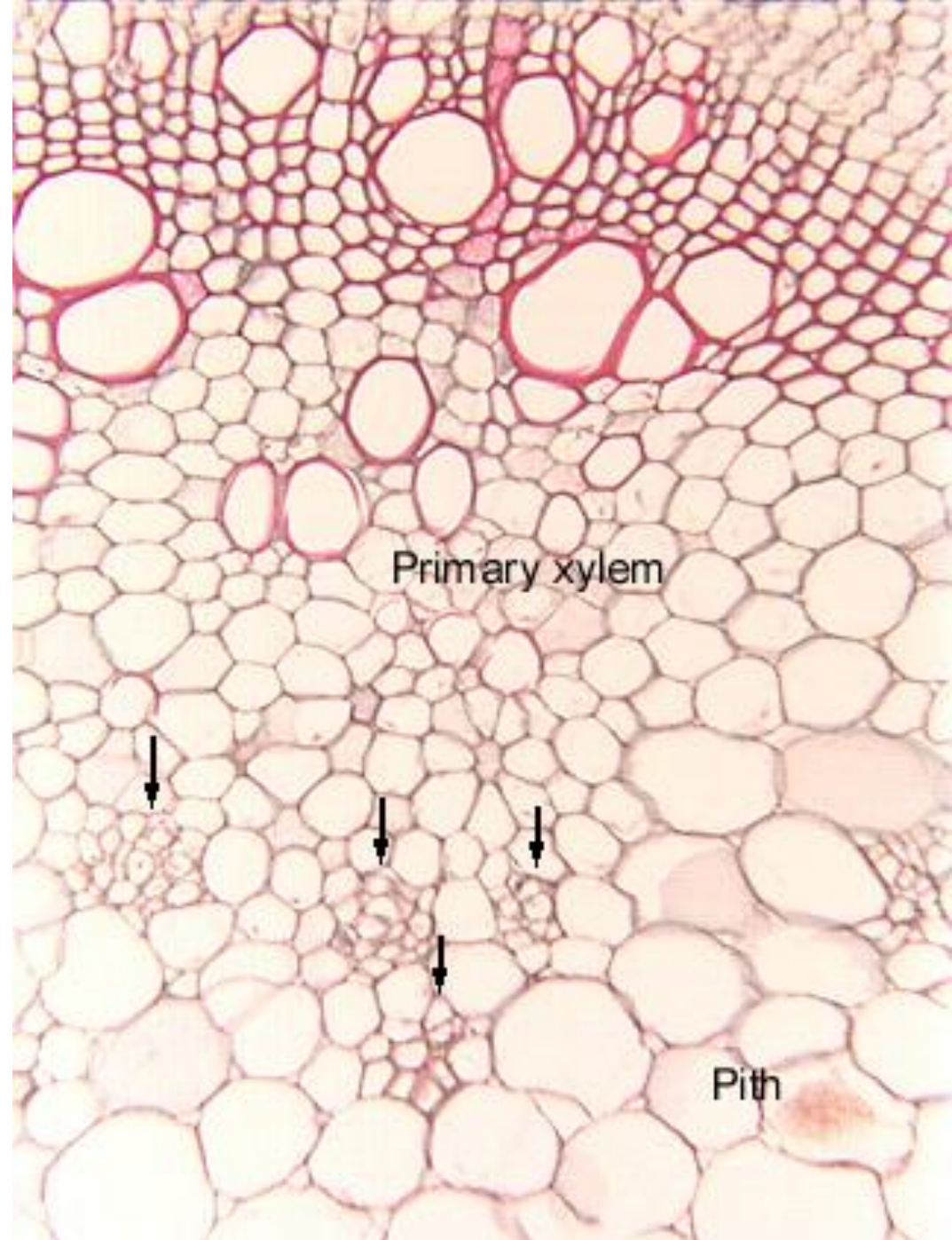
APG IV (2016)



MYRTALES

- Prováveis sinapomorfias:
 - Floema interno
 - Folhas opostas
 - Flores tetrâmeras
 - Cálice com prefloração valvar
 - Estames incurvados no botão floral
 - Flores com hipanto

- Floema interno
(indicado pelas setas)



- Folhas opostas
- Flores tetrâmeras

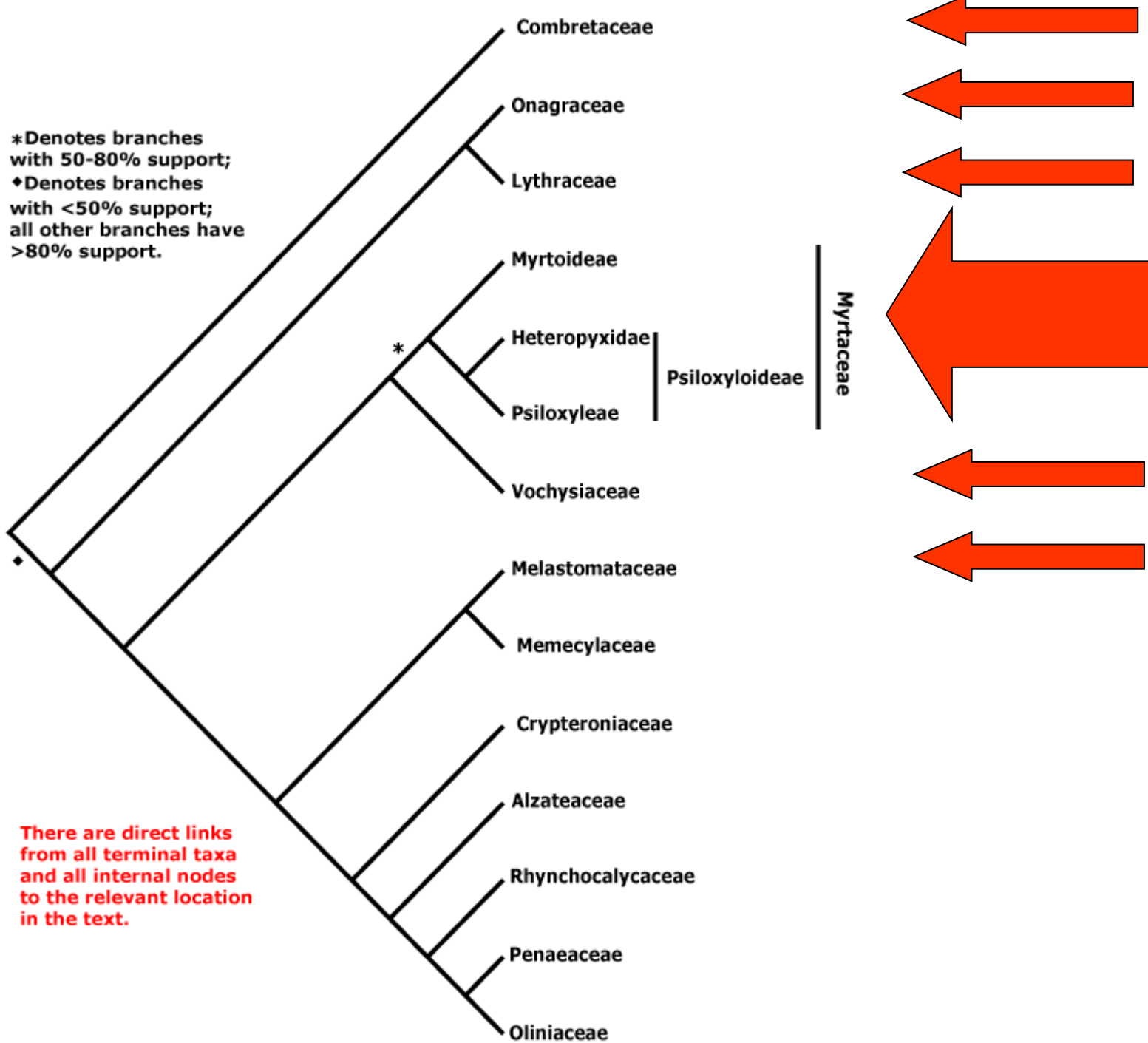


- Cálice com prefloração valvar
- Estames incurvados no botão floral



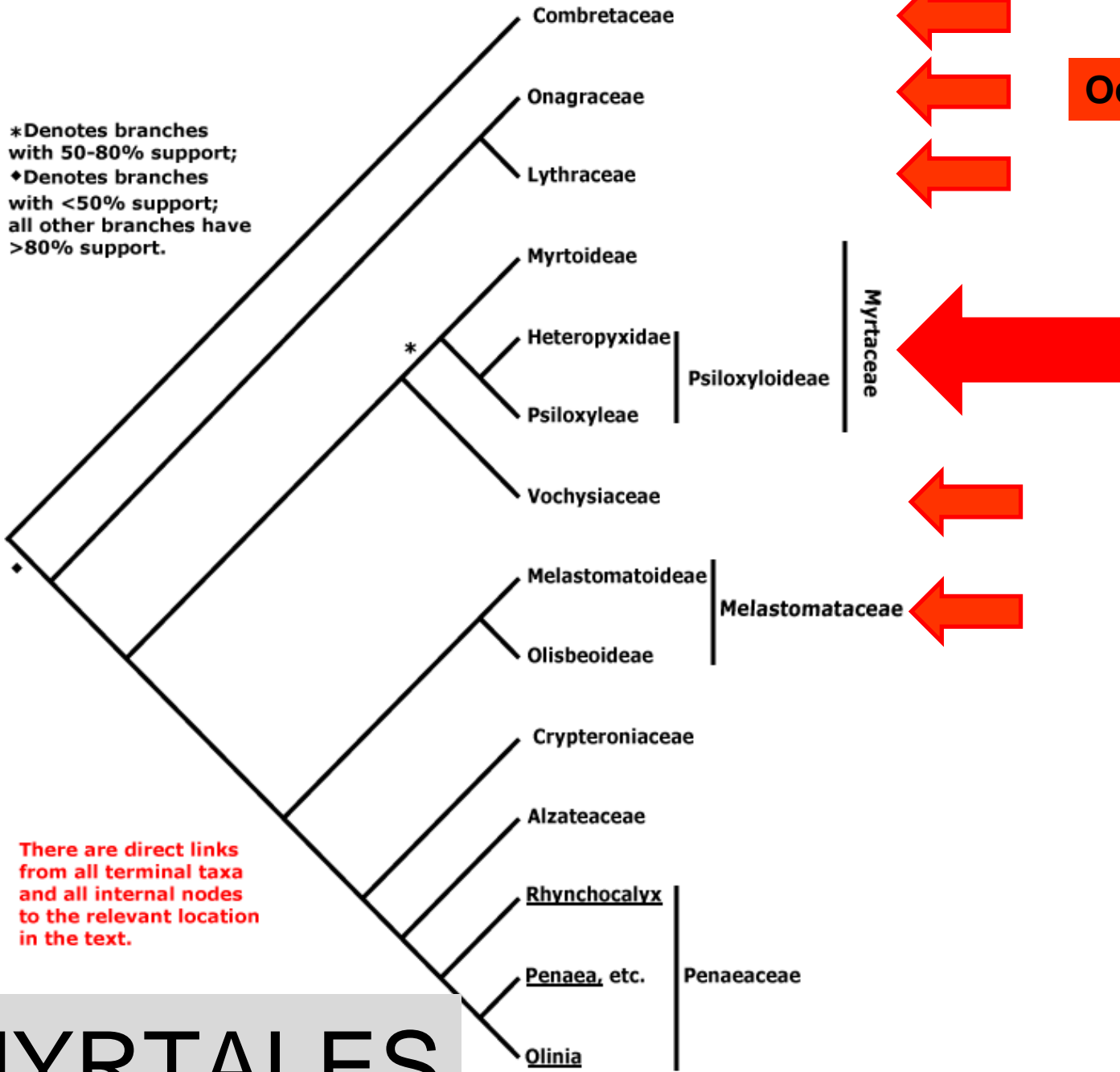
Hipanto





Ocorrem no Brasil

*Denotes branches with 50-80% support;
♦Denotes branches with <50% support;
all other branches have >80% support.



There are direct links from all terminal taxa and all internal nodes to the relevant location in the text.

MYRTALES



Combretaceae
Combretum fruticosum

A close-up photograph of a branch from the plant Combretum platypterum. The branch is dark and woody, with several smaller, lighter-colored branches extending from it. These smaller branches are covered with numerous small, tubular flowers and buds. The flowers are a vibrant reddish-orange color, while the buds are a pale, almost white color. The background is a soft, out-of-focus green, suggesting a natural outdoor setting. The overall appearance is that of a dense, branching shrub or small tree.

Combretaceae
Combretum platypterum

Combretaceae
Terminalia argentea





Onagraceae
Ludwigia nervosa

A close-up photograph of a Fuchsia plant. The image shows several clusters of flowers hanging from a woody stem. The flowers are tubular and have a two-lipped structure, with the lower lip being a vibrant red and the upper lip being a pale, almost white color. The leaves are dark green, ovate, and have serrated margins. The background is a soft, out-of-focus green, suggesting a natural outdoor setting.

Onagraceae
Fuchsia sp



Lythraceae

Physocalymma scaberrimum

Vochysiaceae
Vochysia tucanorum



Melastomataceae

- Folhas opostas, curvinérveas
- Anteras falciformes





Melastomataceae
Clidemia sp



Melastomataceae
***Meriania* sp**

Myrtaceae

- 130 gêneros (26 Brasil) e 4000 spp (1000 spp Br);
- 2 centros de origem: **1- Neotrópico**, plantas com folhas opostas ou verticiladas e fruto carnososo, e **2- Oceania** (Austrália), com folhas alternas e fruto seco (*Eucalyptus*, *Melaleuca* e *Callistemon*)
- **Árvores ou arbustos**, comum **tronco com ritidomas que se destacam**;
- **Folhas simples opostas** (às vezes verticiladas) nas espécies **nativas** e opostas ou alternas nas exóticas, **sem estípula**, com **glândulas translúcidas e nervura coletora ou marginal no limbo**;
- Flores monóclinas, actinomorfas, diclamídeas (raro mono), heteroclamídeas, tetrâmeras, às vezes pentâmeras, cálice valvar, dialissépalo, às vezes se abrindo transversalmente (**caliptra**), **corola dialipétala**, as vezes abrindo transversalmente ou **soldadas (ou adnadas) ao cálice** na forma de caliptra (*Eucalyptus*);
- Androceu com muitos estames (**polistêmone**), **livres**, raro unidas (p.ex. *Callistemon*), papel na atração dos polinizadores;
- **Gineceu de ovário ínfero**, 2-5 carpelos unidos (gamocarpelar), 2-5 lóculos, **2- muitos óvulos/lóculo**;
- Fruto **carnososo** (Baga, raro drupa) nas spp do **Neotrópico** e fruto **seco** (cápsula) nas spp da **Oceania (Austrália)**.



Eucalyptus deglupta
Myrtaceae
© G. D. Carr

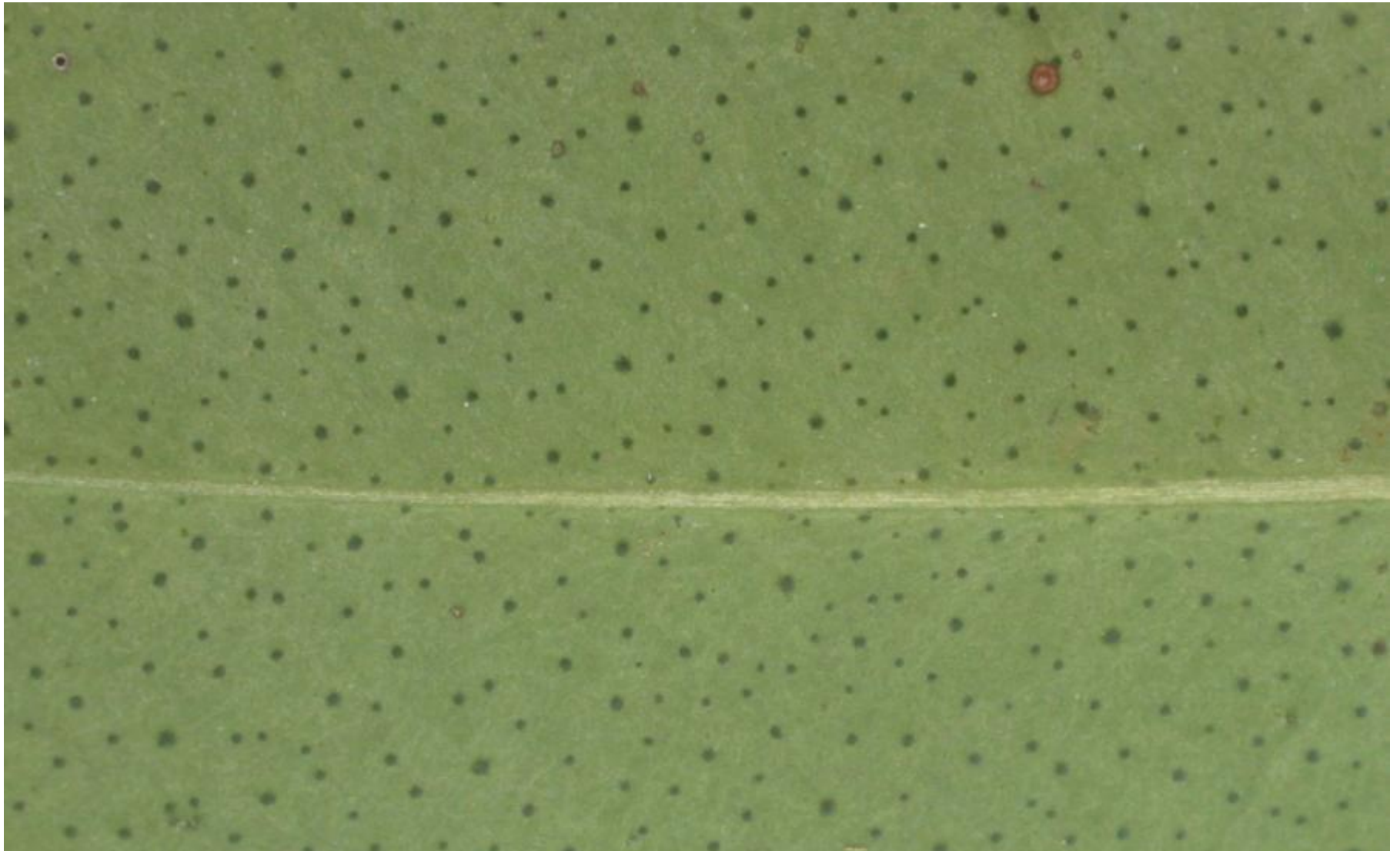


E. robusta

Folhas



Pontuações translúcidas



Nervura coletora



Flores



Syzygium jambos
Myrtaceae
© G. D. Carr

Flores



Goiaba (*Psidium guajava*)



Pitanga (*Eugenia uniflora*)



Eugenia uniflora
Myrtaceae
© G. D. Carr



Eugenia uniflora
Myrtaceae
© G. D. Carr



Surinam cherry
Eugenia uniflora
Myrtaceae
© Ken Love

Psidium cattleianum
Myrtaceae
© G. D. Carr

Araça (*Psidium cattleianum*)





*Callistemon
citrinus*
Myrtaceae

Escova de Garrafa
Callistemon citrinus



Callistemon citrinus
Myrtaceae
© G. D. Carr



Cravo da Índia

Syzygium aromaticum
Myrtaceae
© Timothy Motley



Jambolão (*Syzygium cumini*)

Syzygium cumini
Myrtaceae
© G. D. Carr

Metrosideros tremuloides
Myrtaceae
© G. D. Carr



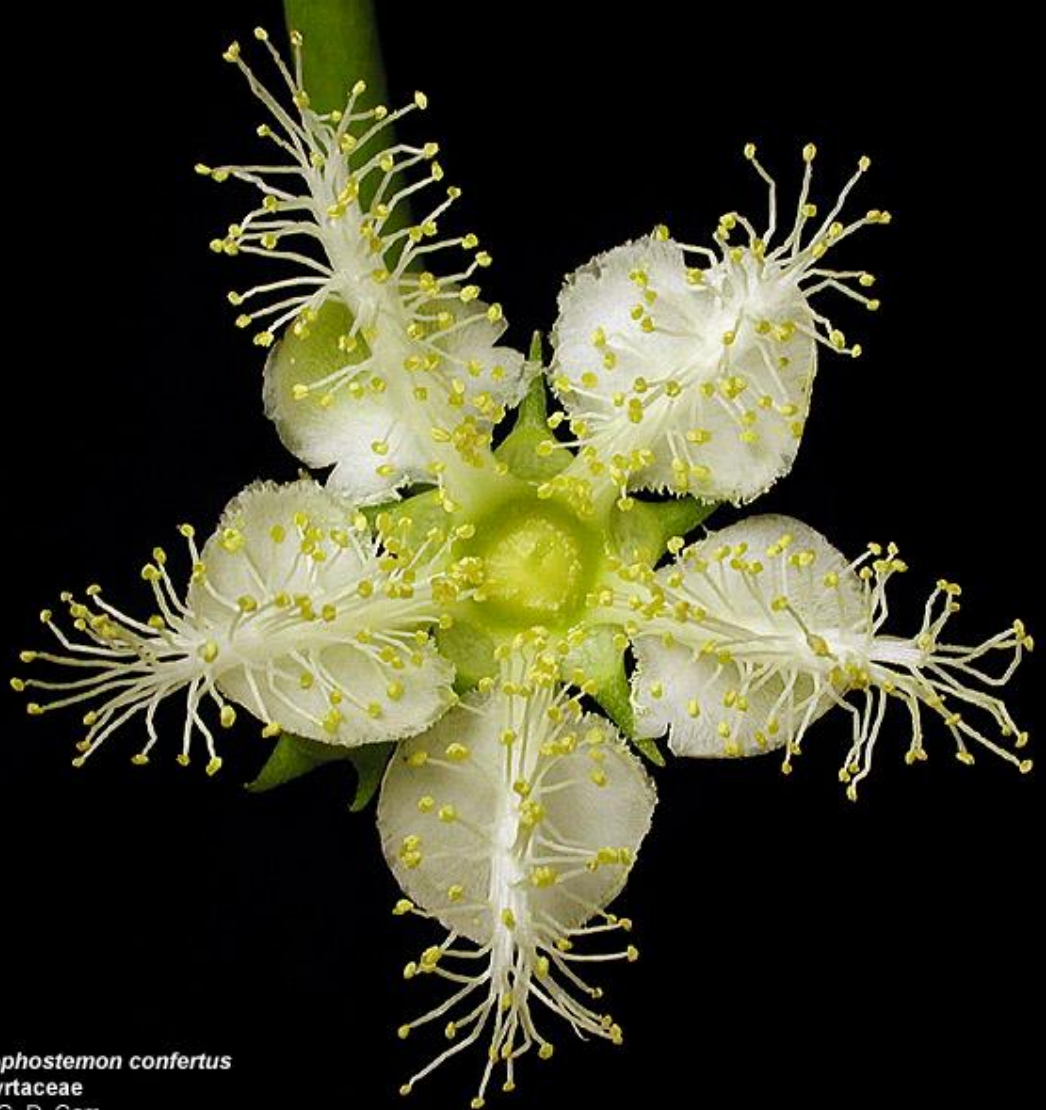


Syzygium malaccensis
Myrtaceae
H. St. John

Lophostemon confertus
Myrtaceae
© G. D. Carr



Lophostemon confertus
Myrtaceae
© G. D. Carr



Androceu poliadelfos
(unidos pelo filete, vários grupos)



Eucalipto:

Hoje: gêneros na literatura: *Eucalyptus*, *Corymbia* e *Angophora*. Mas *Eucalyptus* (+ *Corymbia* e *Angophora*) é monofilético e se saírem esses gêneros, *Eucalyptus* senso estrito deixa de ser monofilético e surgiriam muitos gêneros além dos três.

Assim, hoje o melhor é *Eucalyptus* senso amplo, como monofilético.



Eucalyptus citriodora
Myrtaceae
© G. D. Carr



Cálice + Corola com deiscência transversal:

CALIPTRA



Eucalyptus globulus

- Baga nas espécies da Oceania (spp nativas)



Grumichama
Eugenia brasiliensis
Myrtaceae
© Ken Love





Jobotecaba
Myrciaria cauliflora
Myrtaceae
© Ken Love

Araçá



Fruto Seco (Oceania)

- Cápsula nas espécies australianas





Eucalyptus pilularis



Eucalyptus paniculata



Eucalyptus robusta

Myrtaceae – SPP Nativas

- *Eugenia uniflora*- Pitanga
- *Eugenia pyriformis*- Uvaia
- *Eugenia brasiliensis*- Grumixama
- *Eugenia ceratifolia*- Cereja nacional
- *Eugenia desynerica* – Cagaita
- *Plinia cauliflora*- Jaboticaba
- *Myrciaria glazioviana* – Cabeludinha
- *Psidium cattleianum* – Araça
- *Campomanesia xanthocarpa*, *c. pubescens*, *C. adamantium*, *C. aurea* - Guabiroba, guaviroba
- *Campomanesia phaea* – Cambuci ETC!!!

Exóticas

- *Eucalyptus* spp (ornamental: *E. ficifolia*, *E. ptychocarpa*)
- *Melaleuca leucadendra*- Melaleuca
- *M. linurifolia*- Melaleuca de folha fina
- *Callistemon citrinus* - Escova de garrafa
- *Syzygium aromaticum*- Cravo da Índia
- *S. cumini*- jabolão ETC!!!