

De acordo com a classificação de doenças de McNew, o grupo IV refere-se:

Escolha uma:

- a. Doenças que danificam as raízes
- b. Doenças que interferem com a fotossíntese
- c. Doenças que atacam o sistema vascular
- d. Doenças que causam danos em plântulas
- e. Doenças que destroem os órgãos de armazenamento

Os sintomas primários das doenças dos grupos II, III e IV são facilmente observados no campo.

Escolha uma opção:

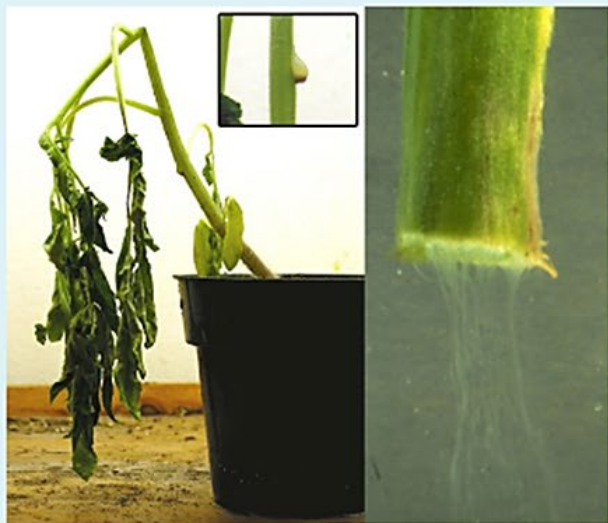
- Verdadeiro
- Falso

As doenças dos grupos II, III e IV possuem algumas características em comum. De forma geral, como é a sobrevivência e disseminação dos patógenos desses grupos? Quais são os principais sintomas reflexos observados nas plantas?



Os patógenos desses grupos sobrevivem no solo e são dispersados principalmente pela ação da água. Os sintomas reflexos podem ser murcha, subdesenvolvimento e necrose da parte aérea.

Associe o sintoma e o agente causal com a doença correspondente:



Murcha de Ralstonia ⇅



Murcha de Fusarium ⇅



Damping-off por Rhizoctonia ⇅



Podridão de Sclerotium ⇅

Associe o sintoma observado ao grupo de classificação correspondente:



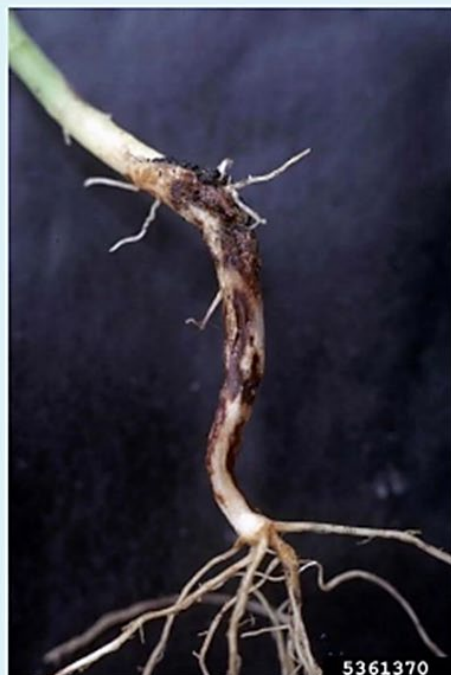
Grupo II ↕



Grupo IV ↕



Grupo III ↕



Grupo III ↕



Grupo II ↕

5361370